

福岡県新型コロナウイルス感染症対策本部事務局  
 担当：畑農、大島、原田、大石  
 内線：3327、3323、3324  
 直通：092-643-3268（疫学調査担当）  
 092-643-3610（患者情報担当）

## 福岡県内での新型コロナウイルス感染症発生状況について

### ■ 福岡コロナ警報（前日時点）

福岡コロナ警報		レベル分類				
解除中		警報発動中		特別警報発動中		
		0	1	2	3	4
指標	9月26日	9月27日	9月28日			
新規陽性者数(7日移動平均) (=直近7日間の平均)	↓ 1,988.2人	↓ 1,887.2人	↓ 1,586.2人			
病床使用率	23.6% (478床/2,024床)	21.8% (443床/2,024床)	19.3% (391床/2,024床)			
注視すべき項目	新規陽性者数の今週先週比	0.7(13,918人/18,643人)	0.7(13,211人/16,972人)	0.6(11,104人/17,947人)		
	重症病床使用率	3.6% (8床/217床)	2.7% (6床/217床)	2.3% (5床/217床)		
	重症者数と中等症者数の合計	133人 (8人+125人)	121人 (6人+115人)	111人 (5人+106人)		

### 1 陽性者数等について

県内（北九州市、福岡市及び久留米市を含む。）の医療機関及び抗原定性検査キット配付・陽性者登録事業（以下、「陽性者登録事業」という。）で確認された新規陽性者数は以下のとおりです。なお、本日 17 時現在の速報値のため、変更となることがあります。

#### ■ 所管別等の陽性者数

日付	北九州市	福岡市	久留米市	福岡県	陽性者登録事業	合計
9月29日 (木)	195	553	131	593	34	1,506

○県内（北九州市、福岡市及び久留米市を含む。）の年代別の陽性者数

年代	0歳	1～4歳	5～9歳	10～19歳	20～29歳	30～39歳	40～49歳	50～59歳	60～64歳	65～69歳	70～79歳	80～89歳	90歳以上	不明	合計
北九州市	4	8	10	19	27	30	29	17	6	10	12	11	12	0	195
福岡市	2	23	41	71	90	85	82	91	20	7	22	17	2	0	553
久留米市	2	3	8	21	23	14	17	19	7	4	9	2	2	0	131
福岡県	5	32	58	83	70	90	70	67	31	13	46	17	11	0	593
陽性者登録事業	0	0	0	5	6	9	7	6	1	0	0	0	0	0	34
合計	13	66	117	199	216	228	205	200	65	34	89	47	27	0	1506
割合	0.9%	4.4%	7.8%	13.2%	14.3%	15.1%	13.6%	13.3%	4.3%	2.3%	5.9%	3.1%	1.8%	0.0%	100.0%

○死亡者数について ※昨日 17 時から本日 17 時までに判明したもの

死亡者 10名 北九州市所管（80代・男性、70代・男性）  
 福岡市所管（70代・男性、70代・男性、70代・女性）  
 県所管（60代・男性、90代以上・女性、70代・男性、40代・男性、90代以上・女性）

2 ゲノム解析の結果について【県全体（北九州市、福岡市及び久留米市を含む。）】（本日 17 時現在）

※本県で初めてオミクロン株が確認された令和 3 年 12 月 25 日以降の解析数

	アルファ株 件数	ベータ株 件数	デルタ株 件数	オミクロン株 件数	BA.2	BA.5	BA.4	解析不能
本日(9/29) 増数	0	0	0	650	34	612	4	27
累計	1	0	134	13089	4208	4201	35	465

3 クラスタ発生状況について【県所管分】

○新規クラスター

- ・県クラスター681 高齢者福祉施設 中間市  
陽性者 5 名（利用者 5 名）
- ・県クラスター682 医療機関 田川市  
陽性者 6 名（患者 5 名、職員 1 名）
- ・県クラスター683 高齢者福祉施設 行橋市  
陽性者 16 名（利用者 12 名、職員 4 名）
- ・県クラスター684 高齢者福祉施設 京都郡  
陽性者 7 名（利用者 5 名、職員 2 名）
- ・県クラスター685 医療機関 田川郡  
陽性者 16 名（患者 13 名、職員 3 名）

#### 4 陽性者の状況について【県全体（北九州市、福岡市及び久留米市を含む。）】

##### <陽性者数等累計>

	陽性者 ※1	死亡者 ※2	うちコロナウイルス 感染症を死因とする者 ※3
9月28日	1,076,280	1,942	1,637
(前日比)	(+1,555)	(+7)	(+4)

##### <医療機関または宿泊療養施設における療養者>

	入院中の者		宿泊療養者	重症度分類	
		うち確保病床に 入院中の者		重症	中等症
9月28日	943	391	147	5	106
(前日比)	(▲154)	(▲52)	(+9)	(▲1)	(▲9)

※1 県内の医療機関及び抗原定性キット配付・陽性者登録事業で確認された新型コロナウイルス感染症の陽性者

※2 新型コロナウイルス感染症の陽性者であって入院中や療養中に亡くなった者

※3 主治医の診断等から新型コロナウイルス感染症との関連があるとされた死亡者

陽性者の累計について、9月28日発表の新規陽性者数1,555名に加え、全数届出の見直し前（9月25日以前）に診断された陽性者28名（福岡市受理分）を追加している。

#### 5 宿泊療養の受入れについて【県全体（北九州市、福岡市及び久留米市を含む。）】

9月28日 現在 (単位：人)

施設名	室数	前日の療養者数	新規受入数	退所者数	療養者数
博多グリーンホテル2号館	455	38	16	10	44
リッチモンドホテル福岡天神	231	0	0	0	0
ホテルフォルツァ博多駅筑紫口Ⅱ	137	34	15	12	37
リッチモンドホテル博多駅前	193	0	0	0	0
博多中洲ワシントンホテルプラザ	196	0	0	0	0
アパホテル福岡天神西	215	0	0	0	0
アパホテル博多東比恵駅前	158	0	0	0	0
R&Bホテル博多駅前第2	234	0	0	0	0
JR九州ホテル小倉	151	33	3	6	30
コンフォートホテル小倉	189	0	0	0	0
グリーンリッチホテル久留米	157	33	8	5	36
久留米ステーションホテル	116	0	0	0	0
	2,432	138	42	33	147

入所者数累計 61284人

退所者数累計 61137人

#### 6 県内における新型コロナウイルス感染症の発生状況等に係る資料について

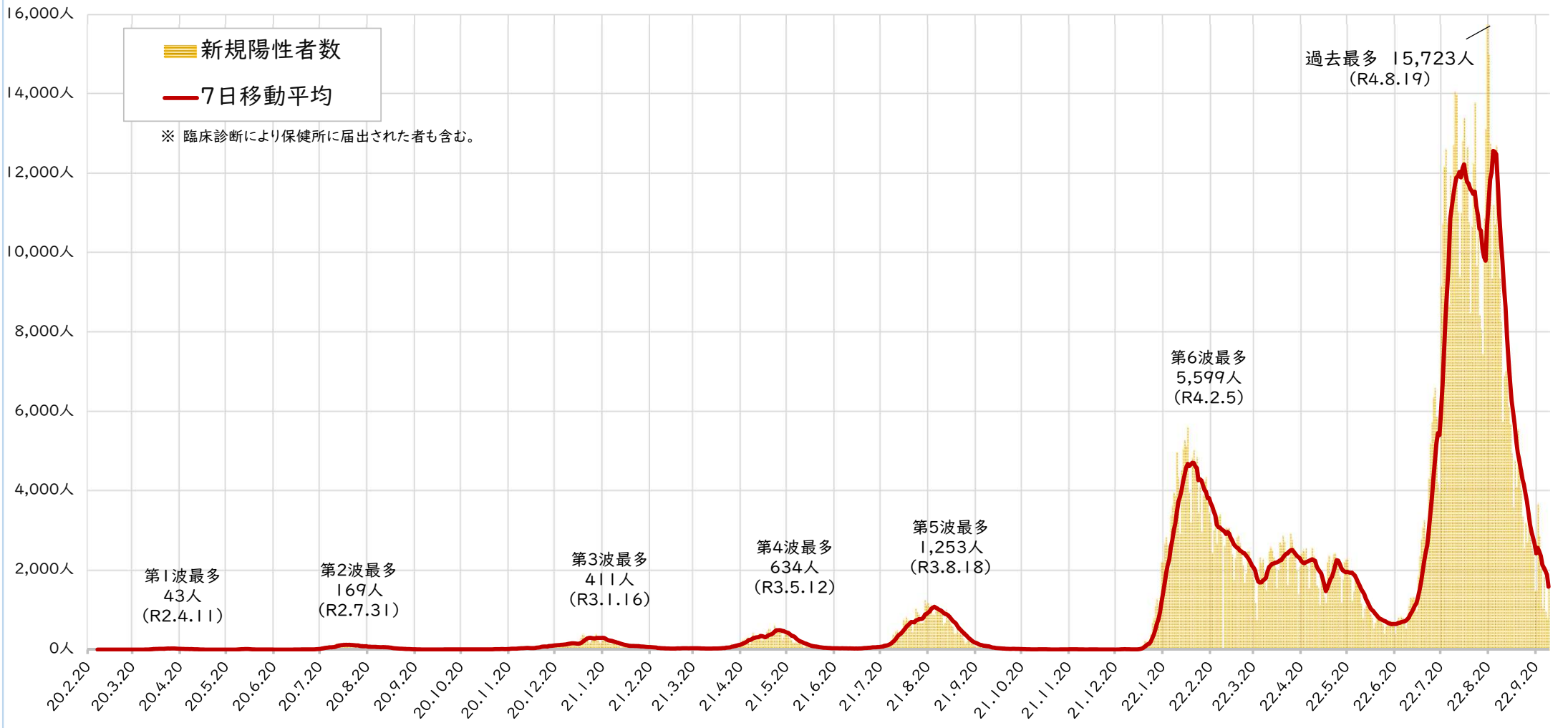
昨日9月28日までの県内（北九州市、福岡市及び久留米市を含む。）における新型コロナウイルス感染症の発生状況等について、別添のとおり資料を提供します。

# 新型コロナウイルス感染症発生状況等



## 新規陽性者数

令和4年9月28日現在

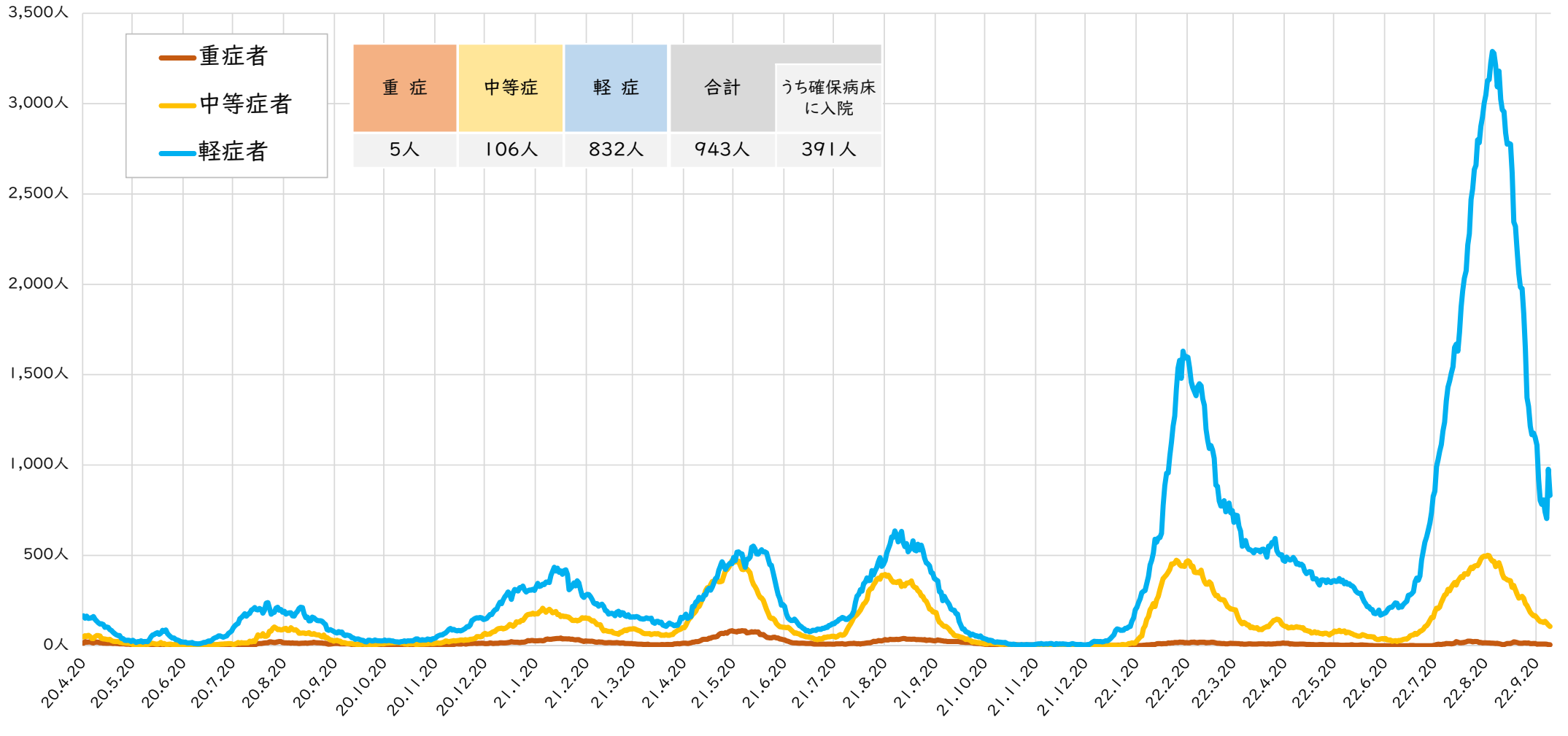


# 新型コロナウイルス感染症発生状況等



## 重症度別入院者数

令和4年9月28日現在

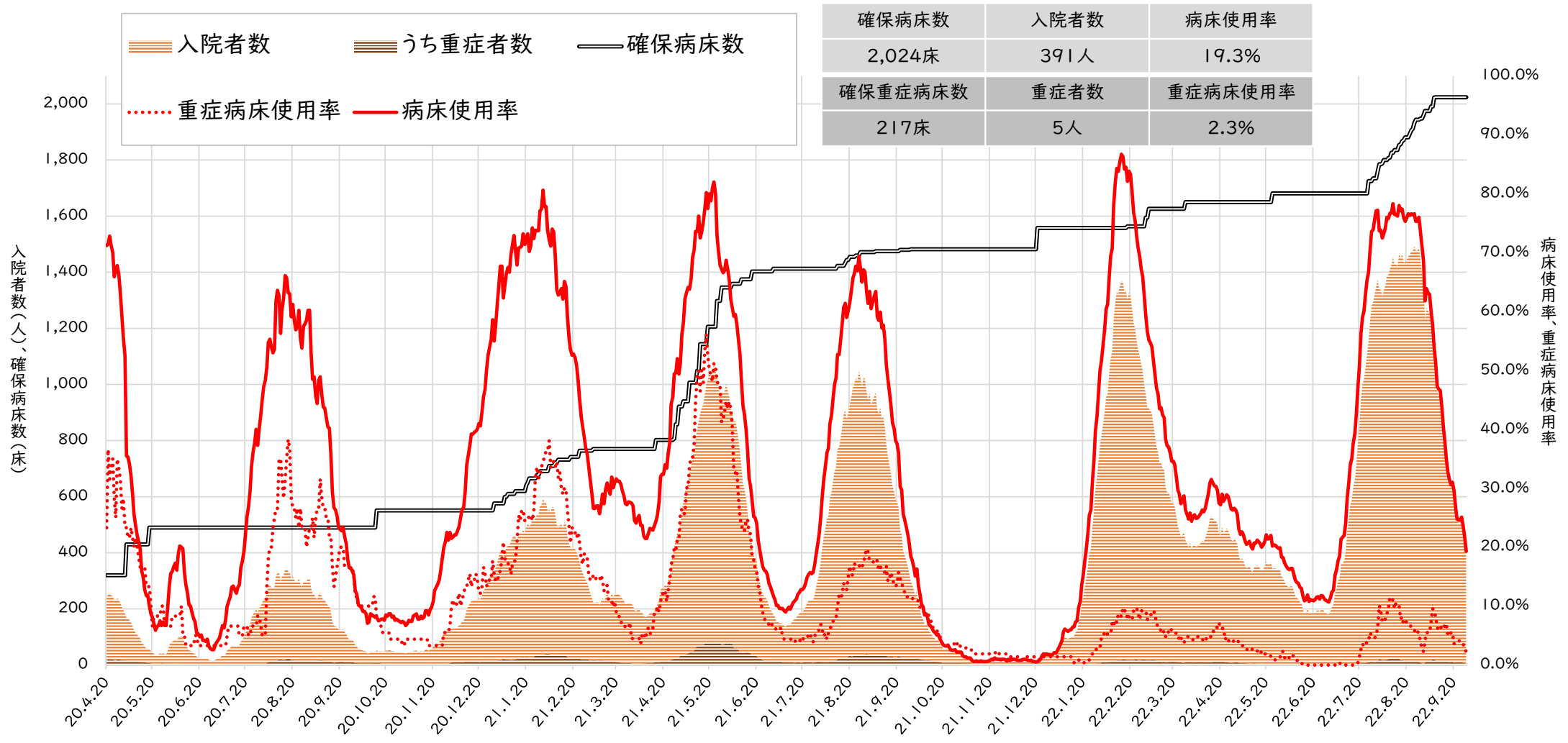


# 新型コロナウイルス感染症発生状況等



## 確保病床の入院者数と病床使用率

令和4年9月28日現在



## 福岡コロナ警報

⚠ 発 動 ⚠

### 基本的な感染防止対策の徹底

- 三密の回避
- マスクの着用
- 手指衛生
- 換気 など



### 会食・会合は…

- 人との距離を確保
- 大声など、感染リスクが高まる行動をしない
- 「感染防止認証店」の利用

### ワクチン接種

希望者は**早めの接種**を！

- ✓ 3回目
- ✓ 4回目

(60歳以上、基礎疾患のある方など)



### 発熱等の症状のある方

- |                             |   |
|-----------------------------|---|
| ● 65歳未満                     | ● 「キット配付・陽性者登録センター」にインターネットで申込            |
| ● 基礎疾患なし                    | ● 検査キットで自ら検査                              |
| ● ワクチン接種2回以上                | ● (陽性の場合)センターに登録<br>※濃厚接触者にも配付(症状が出た際に検査) |
| ● 上記以外の方<br>(高齢者、基礎疾患があるなど) | ● 発熱外来を受診<br>※可能な方は、平日の日中に受診              |

### 感染に不安を感じる無症状の方は…

**無料検査の活用を**

県内**584か所**で実施



### 自宅療養について

- 解熱剤、食料、日用品を**備蓄**
- 症状が**悪化**した場合は、**保健所**(平日の日中)、**専用ダイヤル**(夜間・休日)に連絡
- 保健所からの**メッセージ**を確認

### 事業者の皆さま

従業員の方に**診断書**や**陰性証明書**等の提出を求めないで！

