

# 福岡県のすがた

福岡県は九州の一番北にあって、山口県・大分県・熊本県・佐賀県となりっています。朝鮮半島や中国大陸にも近く、温暖で適度な雨も降り、暮らしやすいところです。

## 地形

### 福岡県の高い山

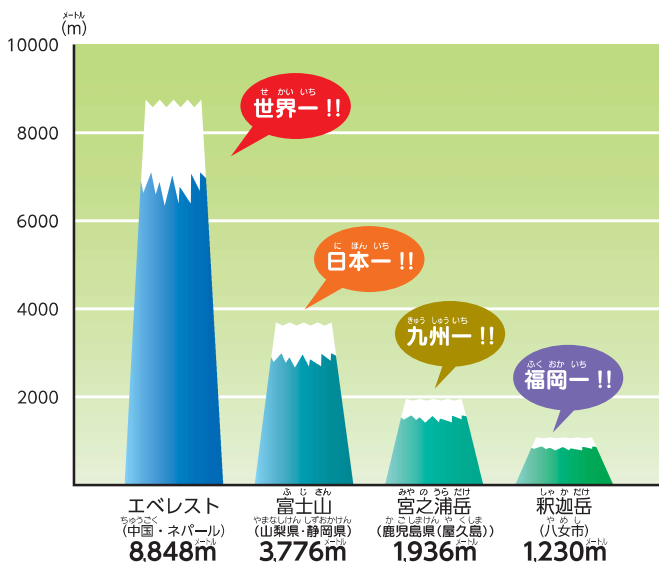
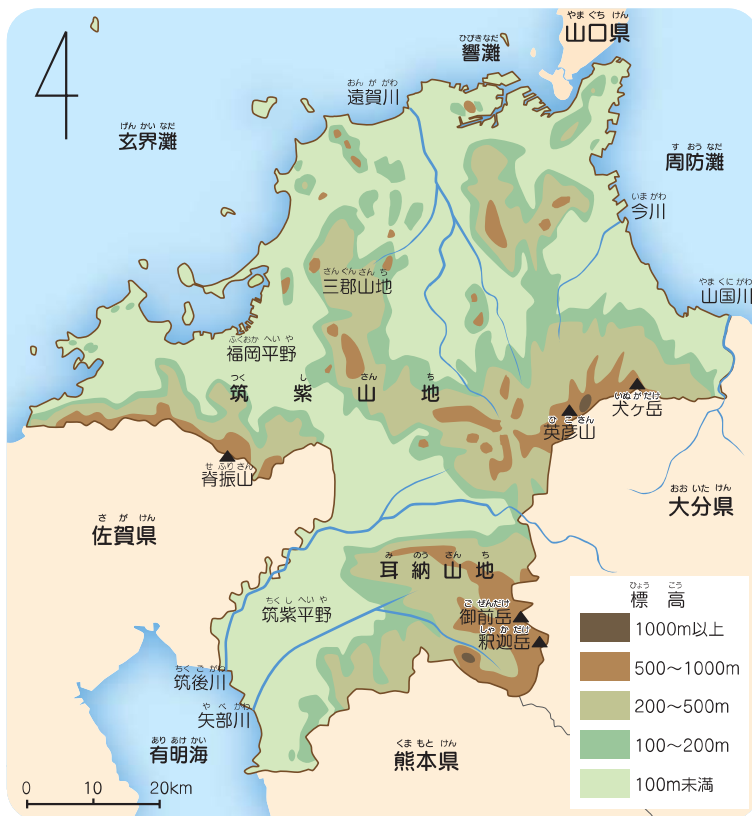
- 1 釈迦岳(しゃかだけ・八女市)……1,230m
- 2 御前岳(ごぜんだけ・八女市)……1,209m
- 3 英彦山(ひこさん・添田町)……1,199m
- 4 犬ヶ岳(いぬがたけ・豊前市)……1,131m
- 5 脊振山(せぶりさん・福岡市)……1,055m

資料:国土交通省国土地理院

### 福岡県の長い川

- 1 筑後川(ちくごがわ)……117.3km
- 2 矢部川(やべがわ)……57.8km
- 3 遠賀川(おんががわ)……56.7km
- 4 山国川(やまくにがわ)……47.5km
- 5 今川(いまがわ)……38.4km

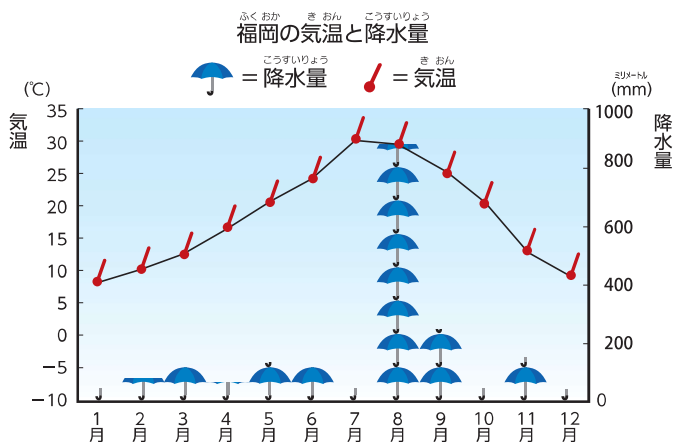
資料:県河川管理課「河川調書」



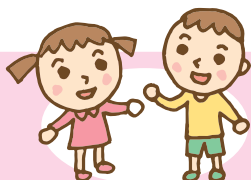
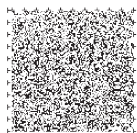
資料:総務省「世界の統計」「日本の統計」、国土交通省国土地理院

## 気候

### 1年間の気温と降水量のうつり変わり



資料:気象庁(令和3年平均データ)



釈迦岳は福岡県の八女市と大分県との県境にあるんだよ。ほかに、1,200メートル級の山は、八女市にある御前岳と添田町にある英彦山があるよ!