

## 검사 체제의 충실과 강화에 관하여

현재 코로나 19의 확산에 따라 현민 여러분께 다시 한번 감염 방지 대책을 철저히 지킬 것과 의료 체제를 지키기 위한 협력을 요청합니다.

최근 병원을 방문하는 사람의 수가 다수 증가함에 따라 검사 및 진찰을 받기까지 긴 대기 시간이 소요되고 있으며 어린이, 노약자, 기저질환자 등 중증화 위험이 높은 분들이 진료를 받지 못하는 상황 또한 발생하고 있습니다.

이러한 병원 부족 사태를 피하고 중증화 위험이 높은 분들의 진찰 기회를 확보함과 동시에 젊은 세대에서 기저질환이 없고 중증화 위험이 낮은 분들의 검사 기회 또한 확보하기 위하여 정부와 연계하여 다음과 같이 새로운 조치를 시행합니다.

발열 등의 증상이 있는 분	
<ul style="list-style-type: none"> <li>·40세 미만</li> <li>·기저질환 없음</li> <li>·백신 접종 2회 이상</li> </ul>	<ul style="list-style-type: none"> <li>● 「키트 배부·확진자 등록 센터」에 인터넷으로 신청</li> <li>● 검사 키트로 직접 검사</li> <li>● (양성인 경우)센터에 등록</li> </ul>
<ul style="list-style-type: none"> <li>·상기 외 (고령자, 기저질환자)</li> </ul>	<ul style="list-style-type: none"> <li>● 병원 방문</li> <li>※가능하면 평일 낮 중에 방문</li> </ul>

**40세 미만 유증상자**

**검사 키트 무료 배부**

신청 기간  
**8/8(월)~8/31(수)**

### 1. 대상자

40세 미만이며 기저질환이 없고 중증화 위험이 낮은 분들 중에서 발열 등의 증상이 있는 분들을 대상으로 스스로 검사를 할 수 있도록 새로운 조치를 시행하여 병원 부족 사태를 피할 것입니다.

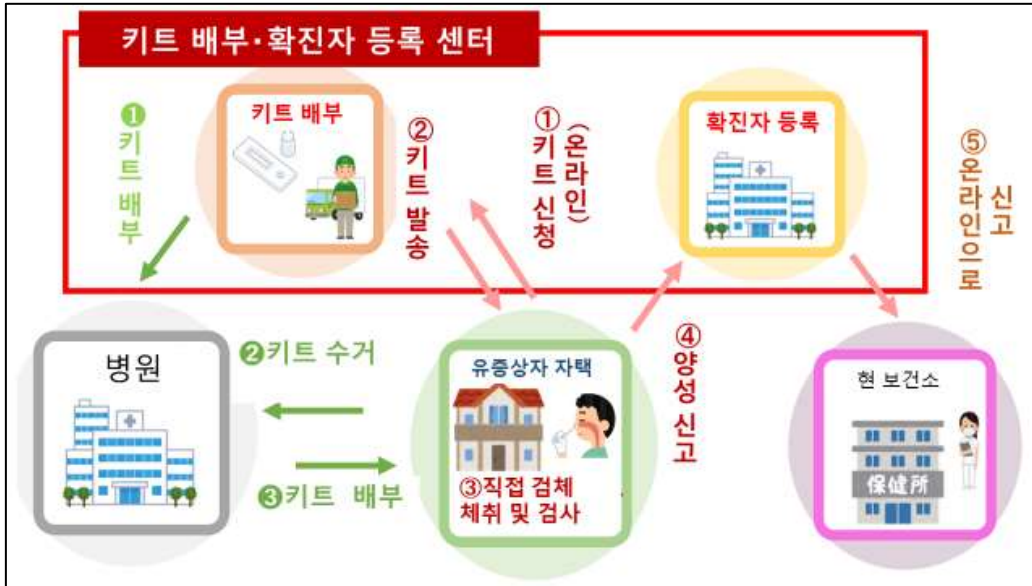
대상자는

- 현내 거주자 (장기 체류자 포함)
- 40세 미만 (단, 초등학교 3학년 이하는 제외)
- 기저질환 등의 위험인자(※1) 없음
- 백신 2회 이상 접종 완료

상기 조건을 모두 만족하고 발열 등의 증상이 있는 분입니다.

※1 약성 종양, 만성호흡기병, 만성 신장병, 당뇨병, 고혈압, 지질이상증, 심혈관질환, 뇌혈관질환, 비만 (BMI:30 이상), 흡연자, 고형 장기 이식 후 면역부전, 임신후기 (28주 0일 이후), 면역 억제·조절제 사용, HIV 감염증

## 2. 검사 순서



구체적인 순서입니다.

- 1 현이 새롭게 「키트 배부·확진자 등록 센터」를 개설합니다.
- 2 조건이 맞는 분은 인터넷으로 신청해주시기 바랍니다.
- 3 신청일로부터 약 2일 후 신청자의 자택으로 키트가 도착합니다.
- 4 키트를 송부 받은 분은 직접 검체를 채취·검사 합니다.
- 5 양성인 경우 키트에 동봉된 안내문에 따라 인터넷으로 센터에 등록합니다.
- 6 센터에는 의사가 상주하고 있으며 온라인 문진을 통해 증상을 확인합니다.
- 7 그 후에는 보건소의 지시에 따라 자가격리를 합니다.

## 3. 검사 키트 신청과 확진자 등록에 관하여

### (1) 검사 키트 신청

키트 배부를 희망하시는 분은 인터넷으로 신청해주시시오.

신청은 8월 8일부터 8월 31일까지입니다.

아래의 QR 코드를 스캔하여 신청 사이트에 접속해 주십시오.

※신청은 1인 1회에 한함. (1회 신청 당 키트 1개 배부)

### (2) 확진자 등록

접수는 8월 8일부터 9월 7일까지입니다.

검사 키트에 동봉된 안내문을 확인 후 등록 사이트에 접속해주시시오.

## 4. 문의

문의 내용	전화번호	응대 시간	언어
검사 키트 신청에	050-2018-7587	9시~18시(토, 일, 공휴일)	일본어

관한 질문		응대 가능)	
-------	--	--------	--

외국어 상담이 필요하신 분은 아래 후쿠오카 외국인 상담센터로 문의해주시십시오.

문의 내용	전화번호	응대 시간	언어
고용 · 노동, 주거, 교육 등 생활 전반 고민, 재류 · 법률 상담 등 다양한 상담	0120-279-906 (무료)	10 시~19 시(토, 일, 공휴일 응대 가능)	22 개국어(일본어, 영어, 중국어, 한국어, 베트남어, 네팔어, 인도네시아어, 타갈로그어, 포르투갈어, 태국어, 스페인어, 프랑스어, 독일어, 이탈리아어, 러시아어, 말레이어, 미얀마어, 크메르어, 몽골어, 신할라어 힌디어, 벵골어

40 세 이상인 분, 또는 기저질환이 있는 분 등은 지금까지처럼 병원 진찰을 받아 주십시오. 이때 가벼운 발열, 기침, 인후통 등의 경증이 있는 분은 되도록 평일 낮 중에 가까운 병원을 방문하시고 야간 · 휴일 응급 외래 등의 이용은 삼가주시기 바랍니다.

## 백신 접종

### 4차 접종 촉진

- 고령자
- 고령자 시설 종사자, 의료 종사자



백신은 시정촌과 연계하여 고령자를 대상으로 4 차 접종을 촉진하고, 고령자 시설 근무자, 의료 종사자에 대해서도 4 차 접종을 신속하게 진행할 것입니다.

## 현민 여러분께 드리는 말씀

현민 여러분께 다시 한번 기본적인 감염 방지 대책을 철저히 지키고 의료 체제를 지키기 위한 협력을 부탁드립니다.

고령자와 기저질환자 등 중증화 위험이 높은 분들은 빠른 시일 내에 4 차 접종을 검토해주시십시오.

외출이나 사람을 만날 때는 목적지의 혼잡도와 감염 방지 대책의 유무를 충분히

확인해 주십시오.

또한 마스크의 착용, 손 소독, 3밀(밀집, 밀접, 밀폐) 피하기, 환기 등 기본적인 감염 방지 대책을 철저히 하고 주의를 기울여 행동해 주십시오.

중증화 위험이 높은 분들과 일상적으로 접하는 분들은 감염 위험이 높은 행동을 삼가고 신중히 행동해 주시기 바랍니다.

앞으로 오봉 기간을 맞이하여 귀성 등으로 오랜만에 고향의 분들과 만날 기회도 늘어날 것이라 예상됩니다. 그때는 현이 실시하는 무료 검사를 활용하여 사전에 음성 사실을 확인해 주십시오. 또한 자택에서도 마스크를 착용하고 수시로 환기하여 감염 방지 대책을 지켜 주십시오.

회식 등, 여러 인원이 모여 식사할 경우에도 이러한 무료 검사를 활용해 주시기 바랍니다.