

# 主要地方道 鳥栖朝倉線 (交通安全事業(交差点改良))

## 1. 事業概要

### 1) 路線の概要

主要地方道鳥栖朝倉線は、佐賀県鳥栖市の一般国道3号との交差点を起点とし、福岡県朝倉市の一般国道386号との交差点を終点とする幹線道路であり、筑後地区北部を東西に貫くルートとして、地域の経済・産業の発展に寄与する重要な路線となっている。

### 2) 事業の必要性

当該事業箇所である交差点は、主要地方道鳥栖朝倉線と一般県道中尾大刀洗線と一般県道富多大城線の交差点である。交差点東側には西鉄甘木線の鉄道踏切が近接しているため、踏切内で停車する車両も見られ、危険な状況であり、交通事故も多い状況である。

右折レーンが未整備であるため、朝夕の交通ピーク時には渋滞が発生している。

### 3) 事業により期待される効果

- ・一般県道中尾大刀洗線及び一般県道富多大城線の「右折レーンの新設」により、渋滞の緩和が期待できる。
- ・「交差点形状の改良」により交通事故の減少に期待できる。
- ・「歩道の整備」により、児童をはじめ歩行者の安全確保が図られる。

## 2. 現在の状況

	中尾大刀洗線 (なかお たちあらい)	富多大城線 (とみた おおぎ)
自動車交通量	4,335 台/日 (R2年11月調査)	9,088 台/日 (R2年11月調査)
自転車交通量	17 台/12h (R2年11月調査)	20 台/12h (R2年11月調査)
歩行者交通量	79 人/12h (R2年11月調査)	18 人/12h (R2年11月調査)
渋滞長	100 m (R2年11月調査)	90 m (R2年11月調査)
通学路	法指定・学校指定・非該当	

交通事故発生状況 : 15件(H26~H30 5ヶ年間)  
(うち死亡事故) : 0件

## 3. 計画内容

箇所名 : 福岡県三井郡大刀洗町大字富多  
延長 : L= 180 m(交差点 N=1箇所)  
全体事業費 : C= 400 百万円  
事業着手年度 : 令和4年度  
事業完成予定年度 : 令和8年度

## 4. その他特記事項

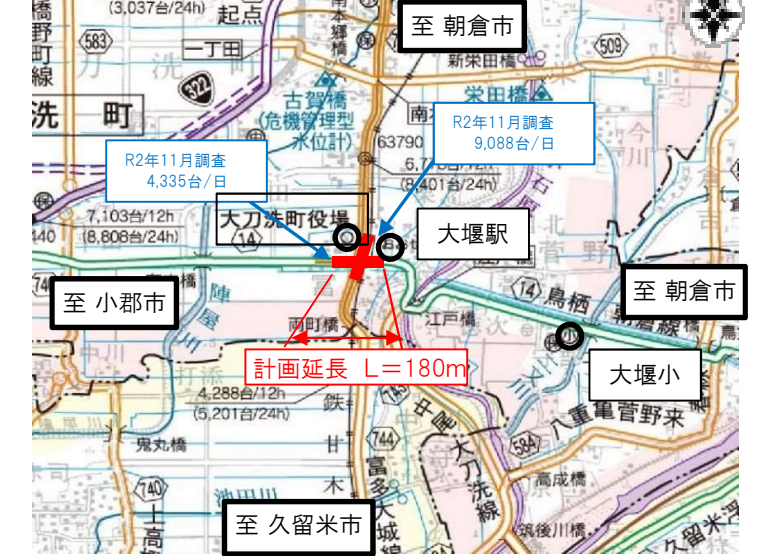
(要望状況)

おおせき 大堰校区(平成27年度, 平成28年度)  
たちあらいまち 大刀洗町役場(令和3年度)

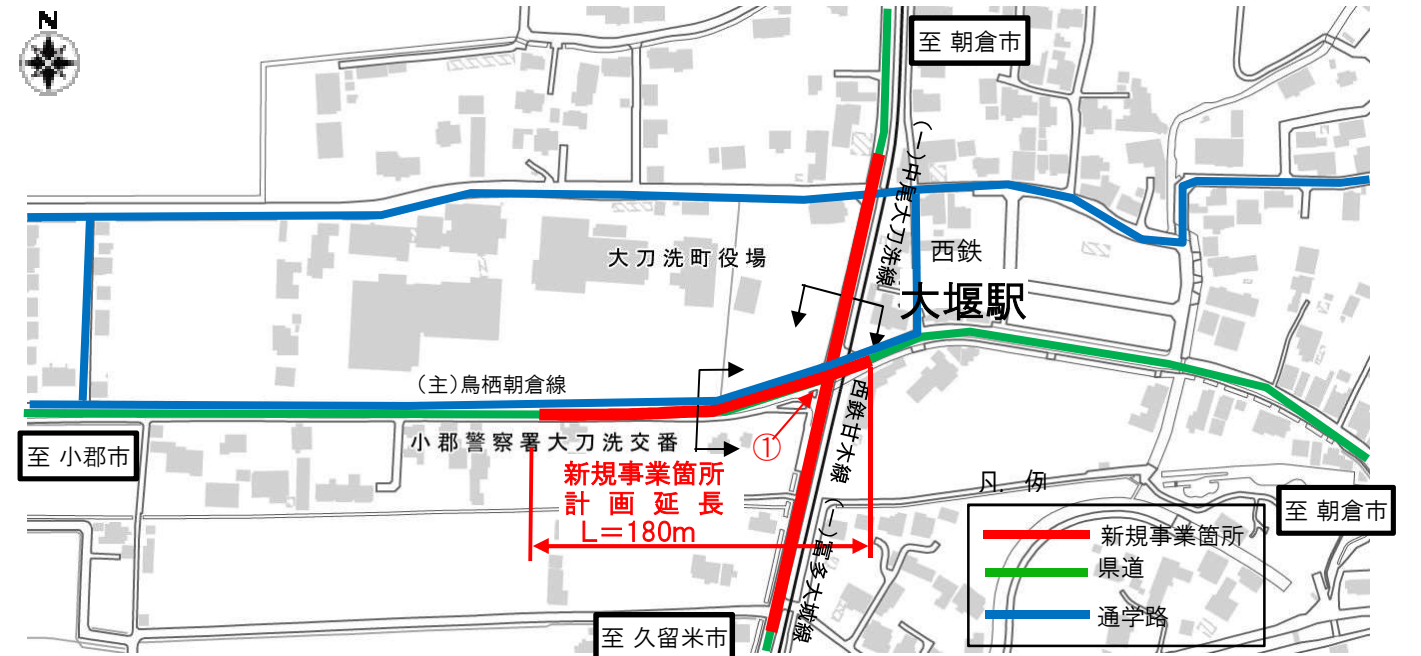
【位置図】



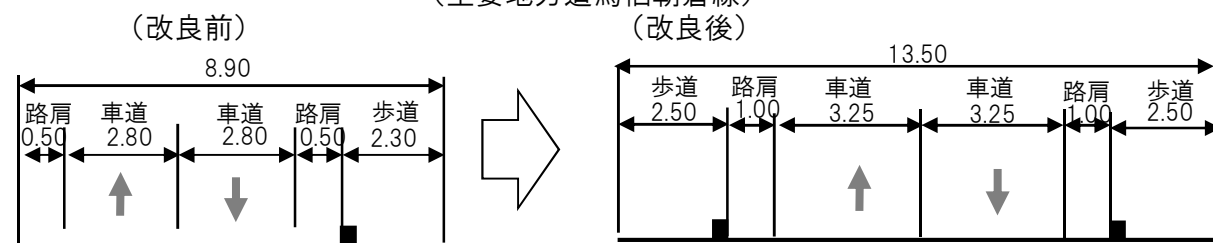
【管内図】



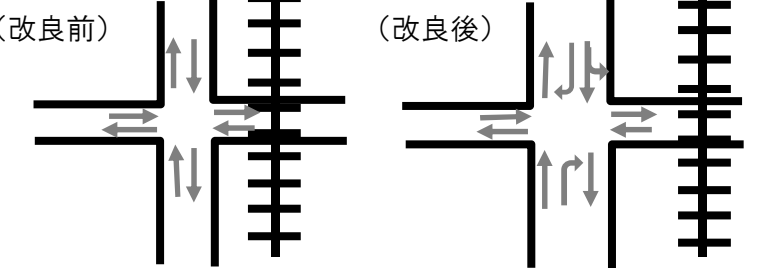
【事業概要図】



【標準横断面図】



【交差点イメージ図】



【現況写真】 ① 交差点から踏切方面を望む

