



今週の感染状況等について 令和4年1月31日～2月6日

○ 新規陽性者について

- ・ 新規陽性者数は32,392人で、前週26,102人の約1.2倍に増加。2月5日には過去最多の5,603人となる。(資料1)
- ・ 年代別では60代以上が15%と前週11%から上昇。10歳未満は15%と1月中旬以降上昇傾向。(資料2)

○ 入院者について

- ・ 入院者数は1,279人(2月6日時点)と1週間前752人から増加。病床使用率は65.9%と1週間前46.2%から上昇。(資料4,資料6)
- ・ 重症者数は11人(同)と1週間前6人から増加。重症病床利用率は5.3%と1週間前2.9%から上昇。(資料4,資料5,資料6)
- ・ 重症者数と中等症者数の合計は393人(同)と1週間前239人から増加。(資料4,資料5)

○ 死亡者について

- ・ 死亡者数は34人と前週13人から増加。30代で1人。(資料7)

○ ワクチン接種について

- ・ ワクチン累積接種率(2回目)は全体で77%。(資料8)

※2月6日現在でVRSに記録されたデータであり、今後遡って修正(増加)する場合がある。

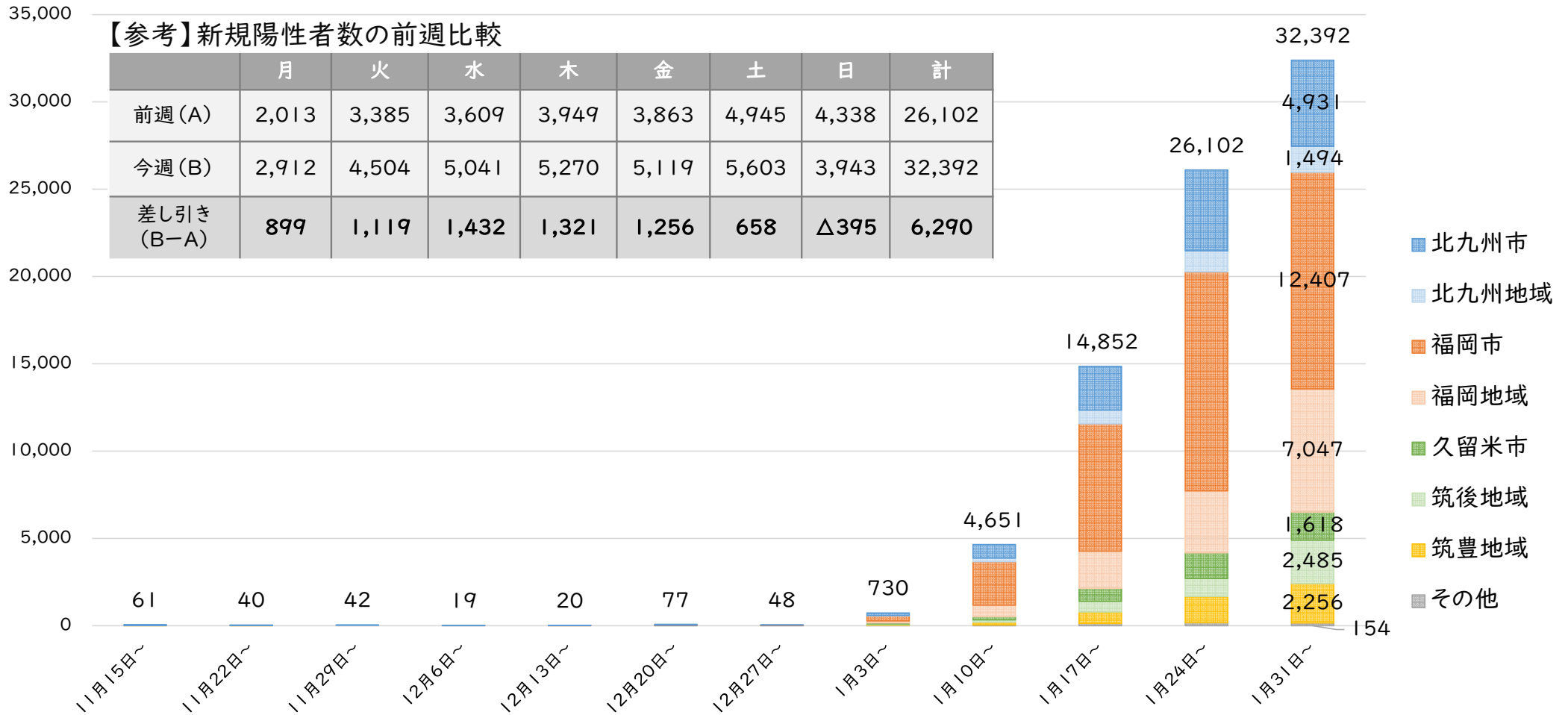


新型コロナウイルス感染症発生状況等

新規陽性者数（実数の週次推移） 令和4年2月6日現在

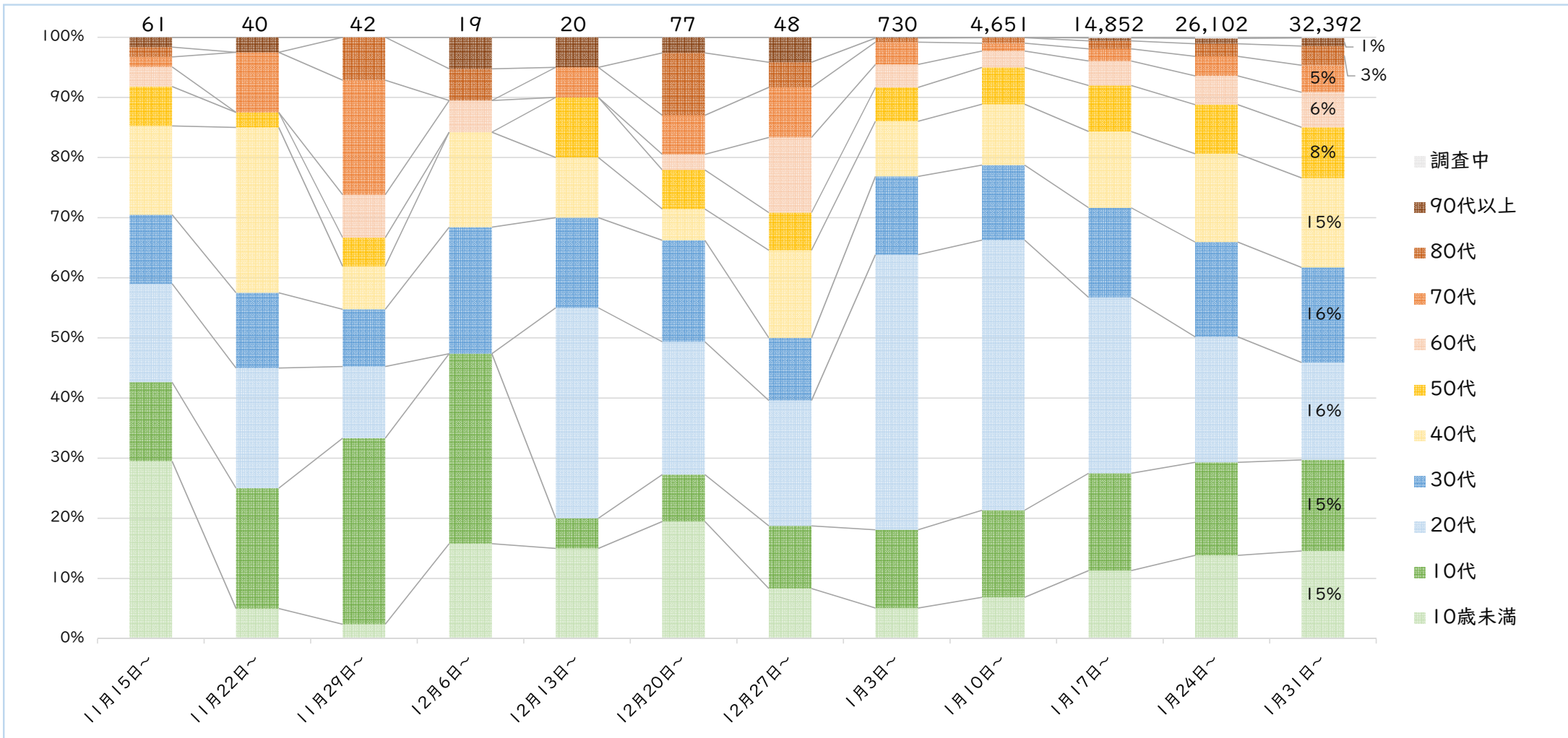
【参考】新規陽性者数の前週比較

	月	火	水	木	金	土	日	計
前週(A)	2,013	3,385	3,609	3,949	3,863	4,945	4,338	26,102
今週(B)	2,912	4,504	5,041	5,270	5,119	5,603	3,943	32,392
差し引き(B-A)	899	1,119	1,432	1,321	1,256	658	△395	6,290



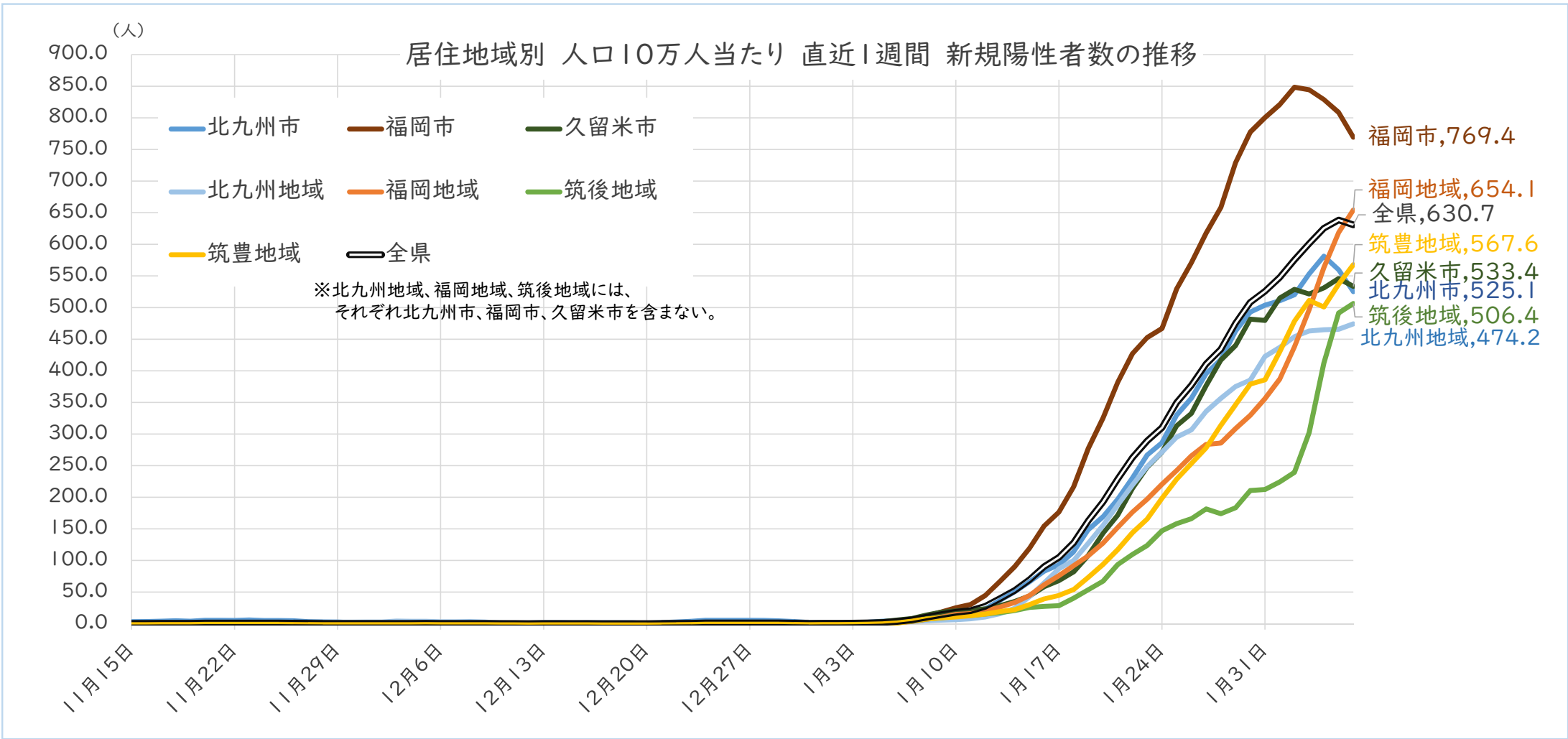


年代別新規陽性者数(割合の週次推移) 令和4年2月6日現在



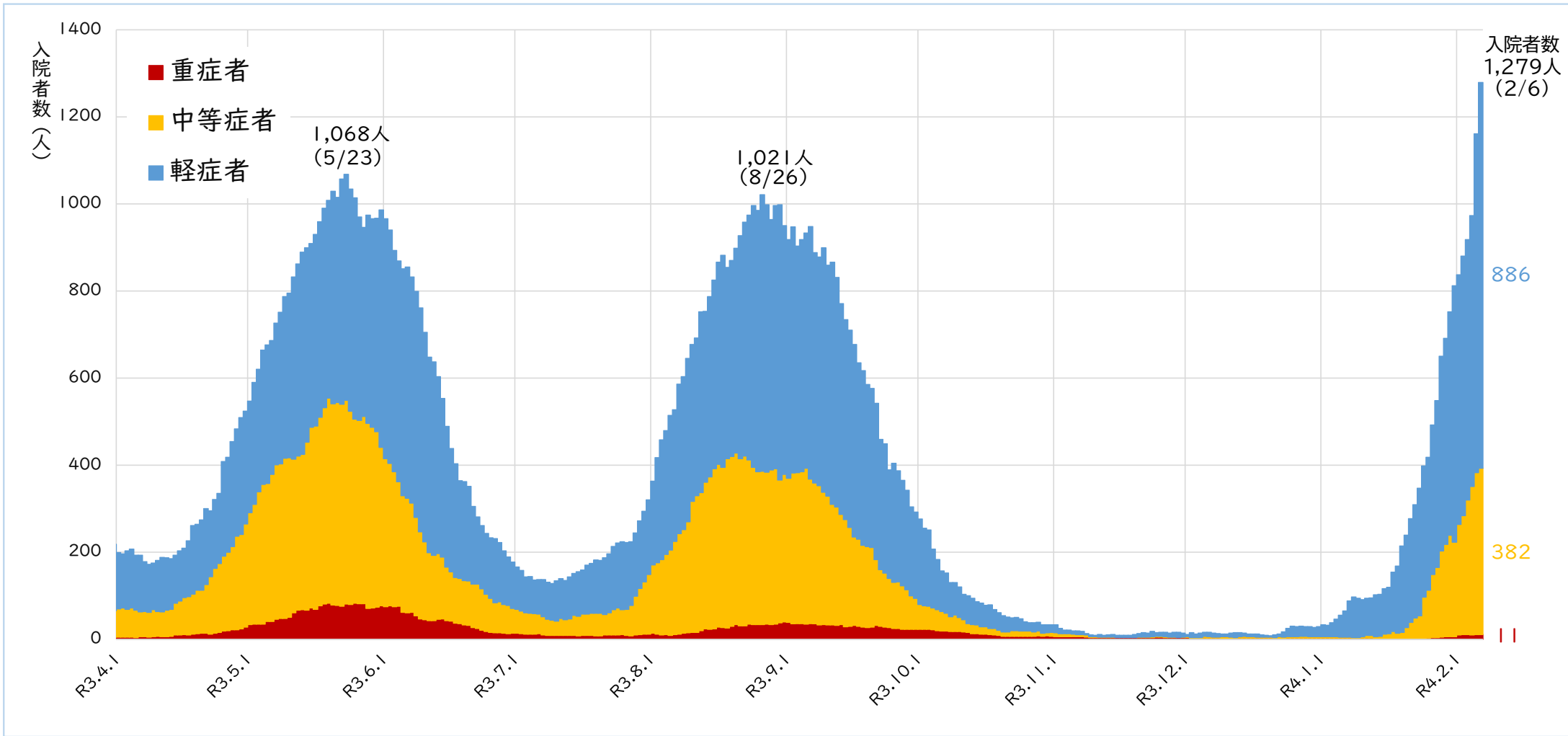


居住地域別新規陽性者数(人口当たり人数の日次推移) 令和4年2月6日現在



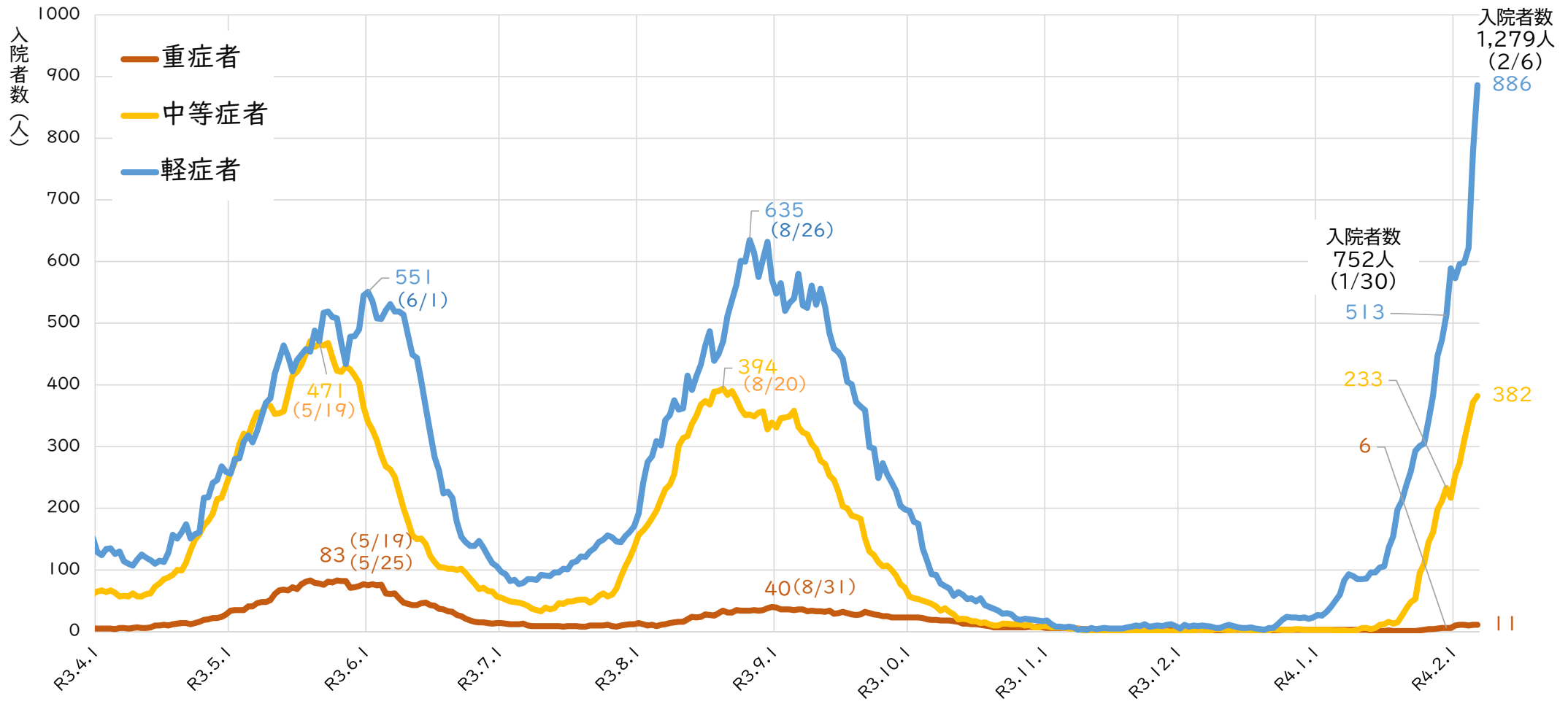


重症度別入院者数(実数の日次推移) 令和4年2月6日現在





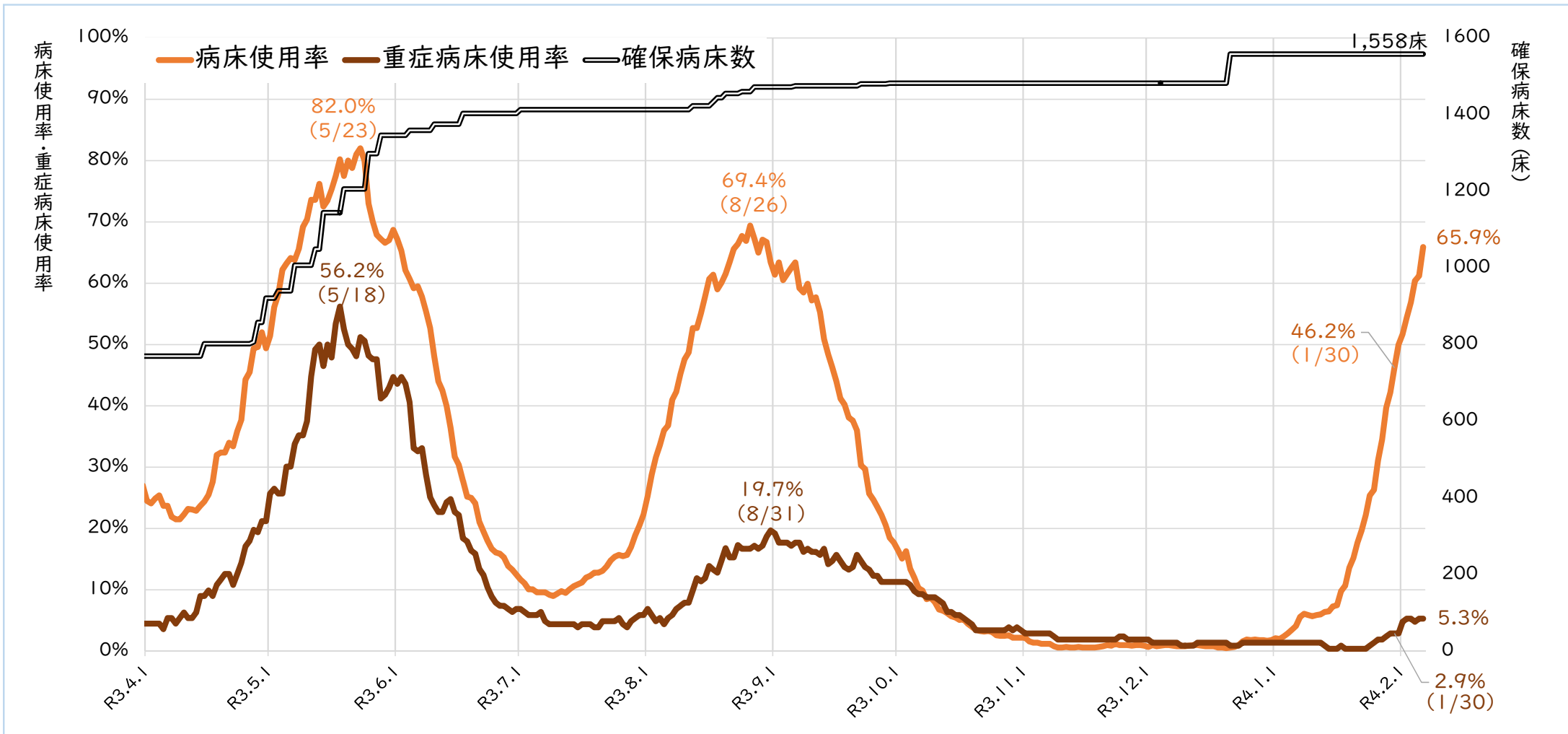
重症度別入院者数(実数の日次推移) 令和4年2月6日現在





新型コロナウイルス感染症発生状況等

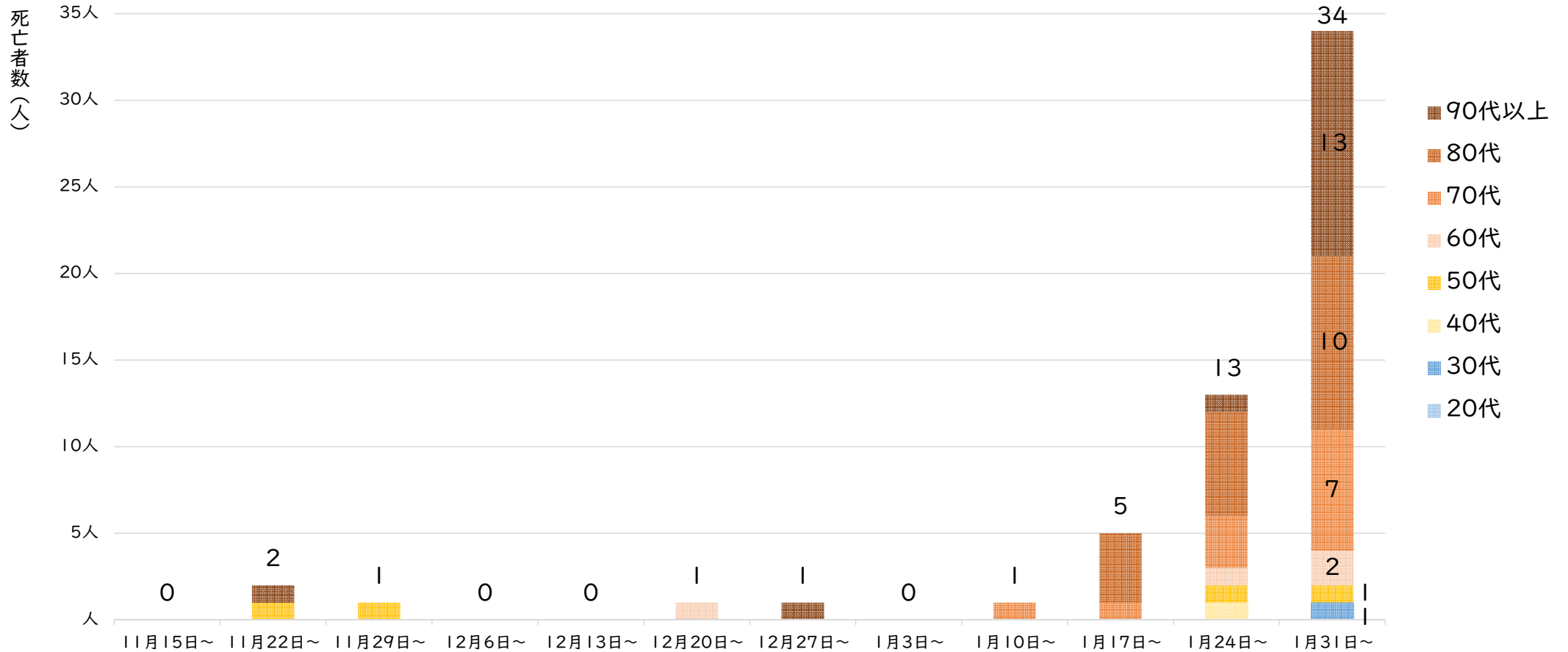
病床使用率・重症病床使用率（日次推移） 令和4年2月6日現在





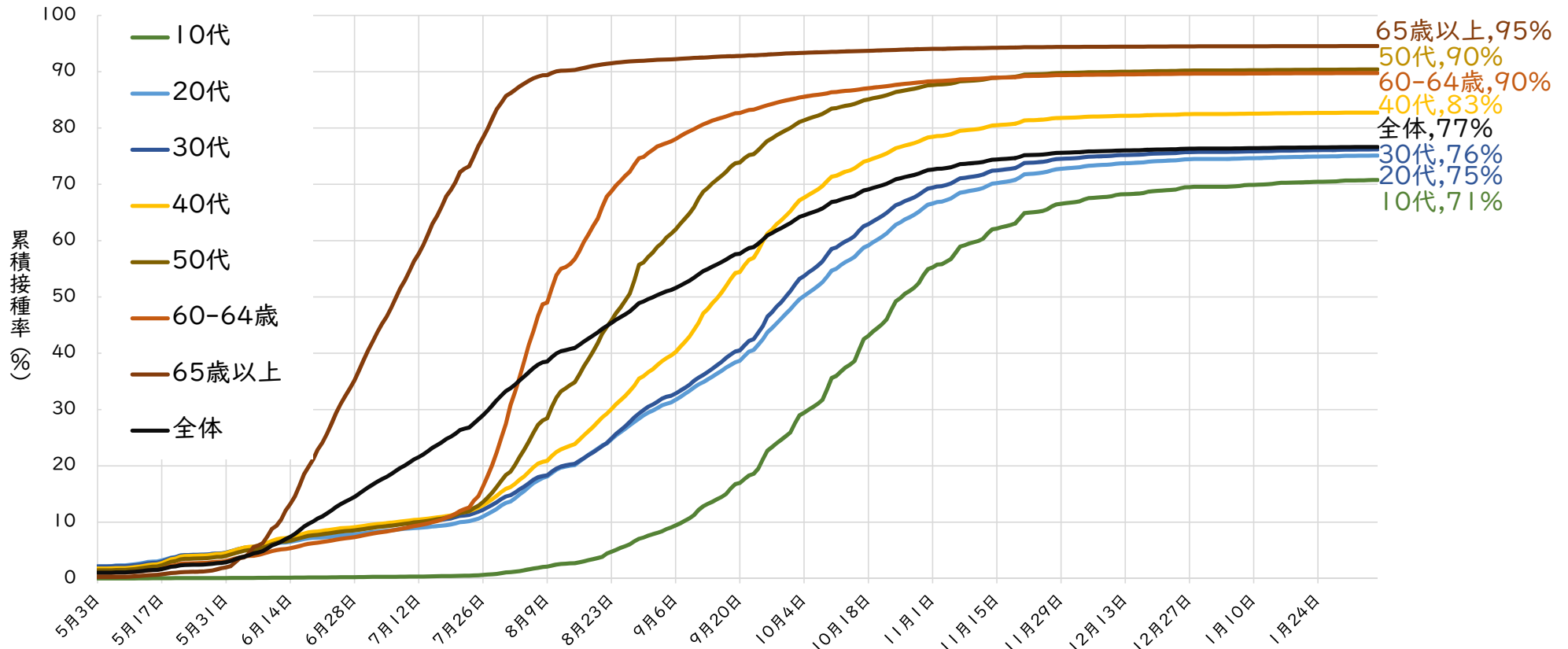
新型コロナウイルス感染症発生状況等

年代別死亡者数(実数の週次推移) 令和4年2月6日現在





年代別人口当たりワクチン累積接種率(日次推移)【2回目接種】 令和4年2月6日現在



※1 累積接種率は、VRS（ワクチン接種記録システム）に記録されたデータを用いている。総務省公表資料「【総計】令和3年住民基本台帳年齢階級別人口（市区町村別）」を母数として算出。先行接種対象者（医療従事者等）のデータを含んでいる。

※2 10代の接種率の算出にあたっては、10代人口を12歳以上としている。（接種対象とならない10歳、11歳を按分計算により母数から除外している。）
全体の接種率の算出にあたっては、全人口を母数として使用している。（接種対象とならない0歳から11歳も母数に含まれている。）



新規陽性者のワクチン接種状況(県管轄分) 令和4年2月6日現在

○令和4年2月1日に公表した県管轄新規陽性者1,450人のワクチン接種状況

年齢区分	新規陽性者数 A	接種者数 B	接種割合 B/A
0~11歳	311人	0人	0.0%
12~19歳	175人	96人	54.8%
20~29歳	222人	140人	63.0%
30~39歳	215人	140人	65.1%
40~49歳	223人	183人	82.0%
50~59歳	114人	101人	88.5%
60~69歳	93人	83人	89.2%
70~79歳	52人	41人	78.8%
80~89歳	34人	30人	88.2%
90歳以上	11人	9人	81.8%
全体	1,450人	823人	56.7%

※「接種者数」は、ワクチンを2回接種済みの者の数