



今週の感染状況等について 令和4年1月24日~30日

○ 新規陽性者について

- ・ 新規陽性者数は26,107人で、前週14,853人の約1.8倍に増加。1月29日には過去最多の4,947人となる。(資料1)
- ・ 年代別では20代、30代が37%(前週44%)、20歳未満が29%(前週27%)を占める。60代以上の割合は11%と前週8%から上昇。(資料2)

○ 入院者について

- ・ 入院者数は752人(1月30日時点)と1週間前347人から増加。病床使用率は46.2%と1週間前22.2%から上昇。重症者数は6人(同)と1週間前1人から増加。重症病床利用率は2.9%と低水準。(資料4,資料5,資料6)

○ 死亡者について

- ・ 死亡者数は13人と前週5人から増加。(資料7)

○ ワクチン接種について

- ・ ワクチン累積接種率(2回目)は全体で77%。(資料8)

※1月30日現在でVRSに記録されたデータであり、今後遡って修正(増加)する可能性がある。

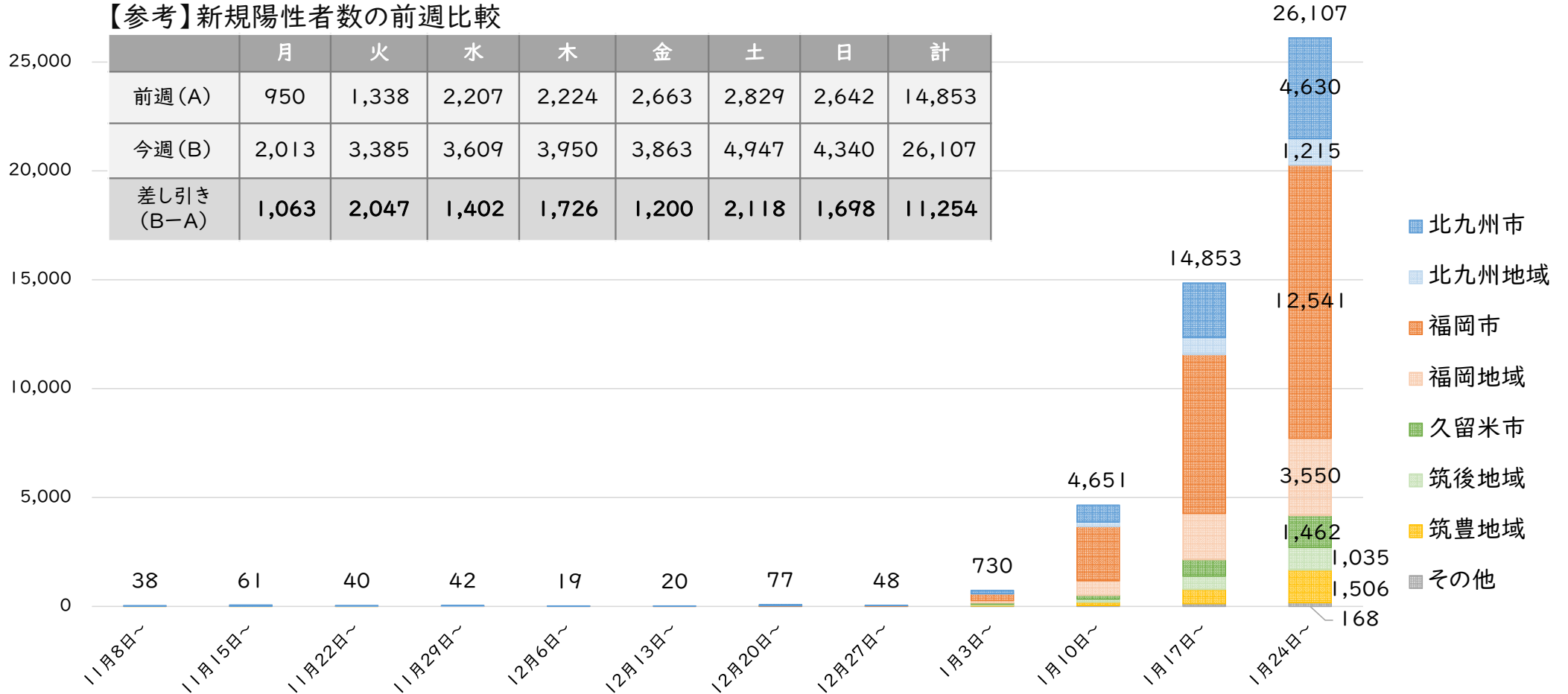


新型コロナウイルス感染症発生状況等

新規陽性者数（実数の週次推移） 令和4年1月30日現在

【参考】新規陽性者数の前週比較

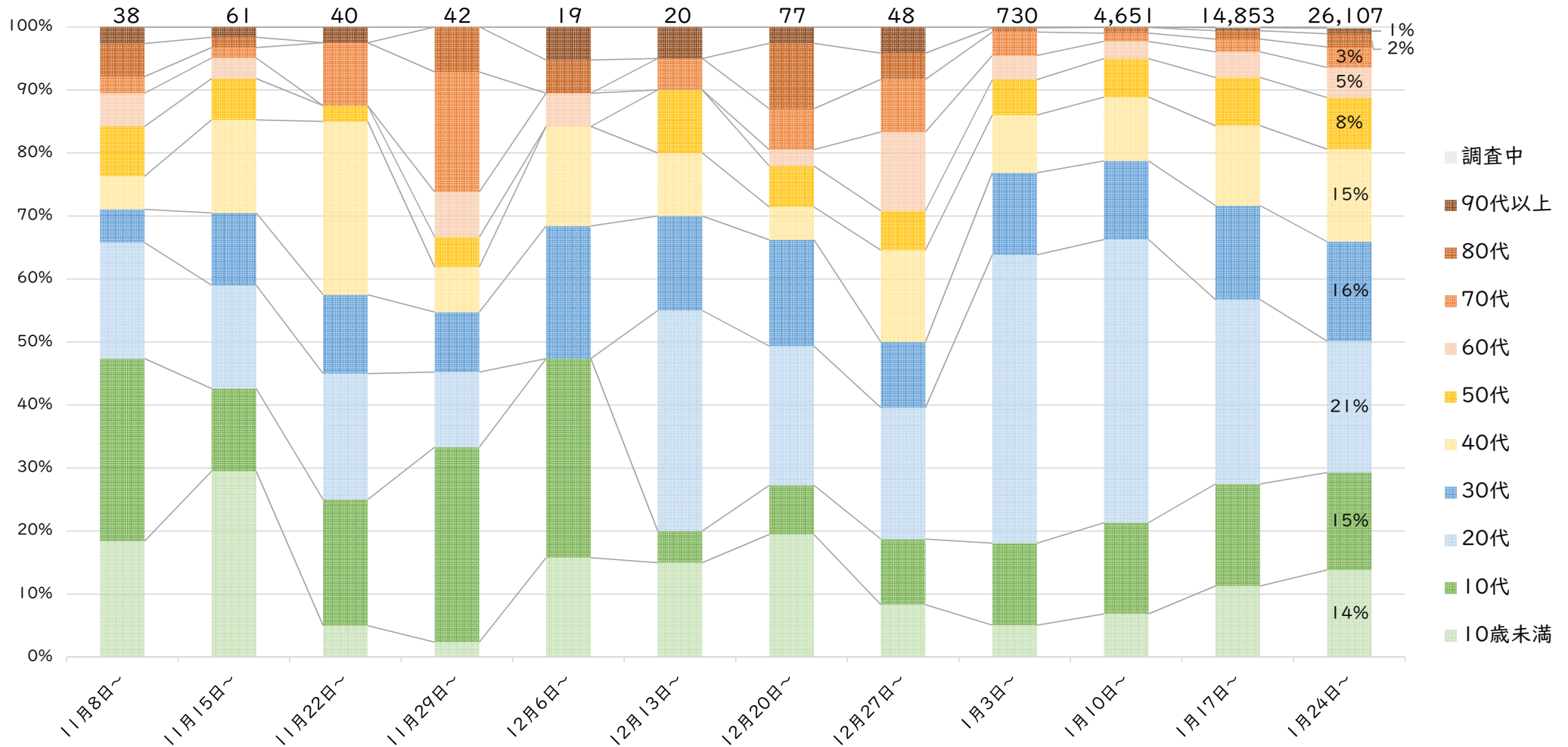
| | 月 | 火 | 水 | 木 | 金 | 土 | 日 | 計 |
|-----------|-------|-------|-------|-------|-------|-------|-------|--------|
| 前週(A) | 950 | 1,338 | 2,207 | 2,224 | 2,663 | 2,829 | 2,642 | 14,853 |
| 今週(B) | 2,013 | 3,385 | 3,609 | 3,950 | 3,863 | 4,947 | 4,340 | 26,107 |
| 差し引き(B-A) | 1,063 | 2,047 | 1,402 | 1,726 | 1,200 | 2,118 | 1,698 | 11,254 |



- 北九州市
- 北九州地域
- 福岡市
- 福岡地域
- 久留米市
- 筑後地域
- 筑豊地域
- その他

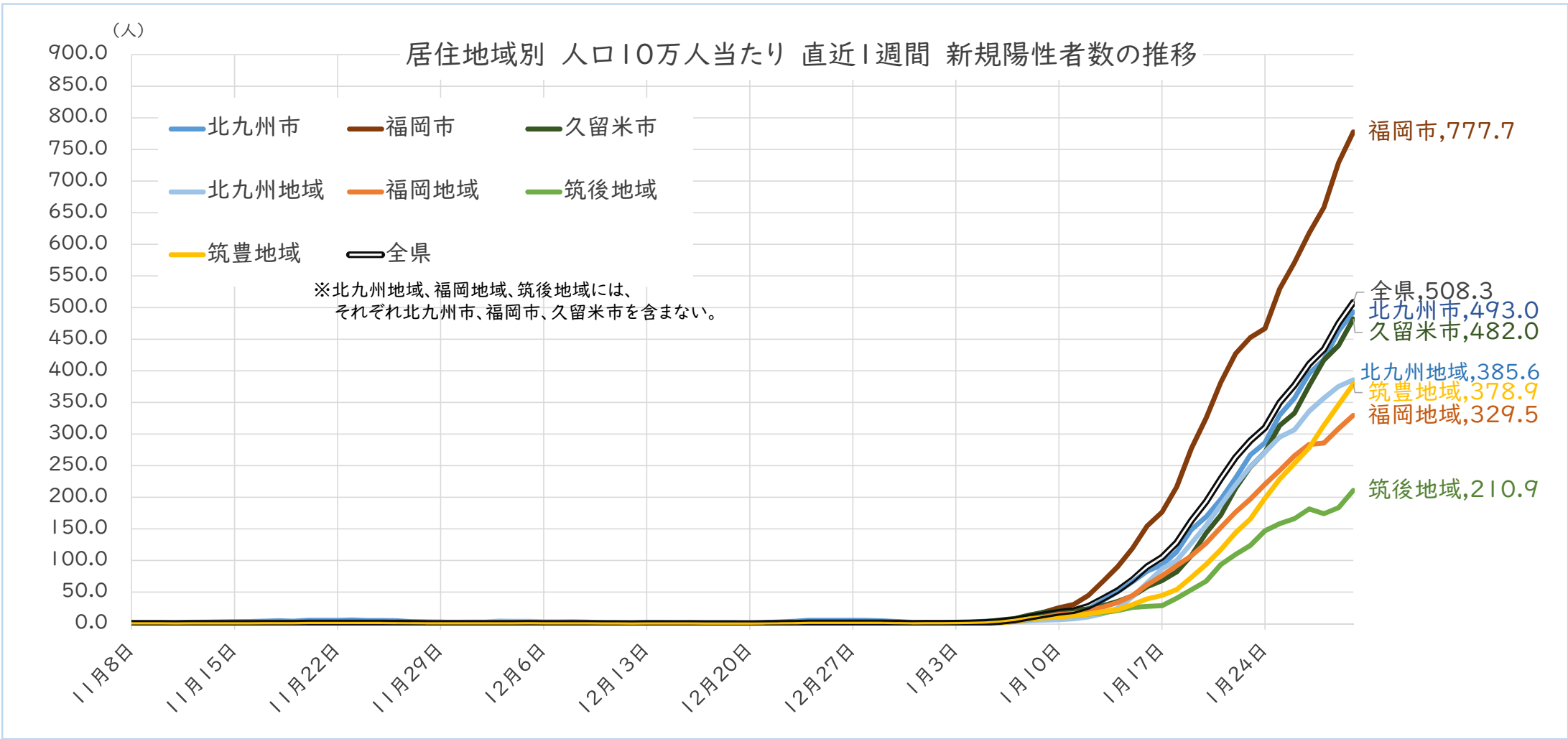


年代別新規陽性者数(割合の週次推移) 令和4年1月30日現在



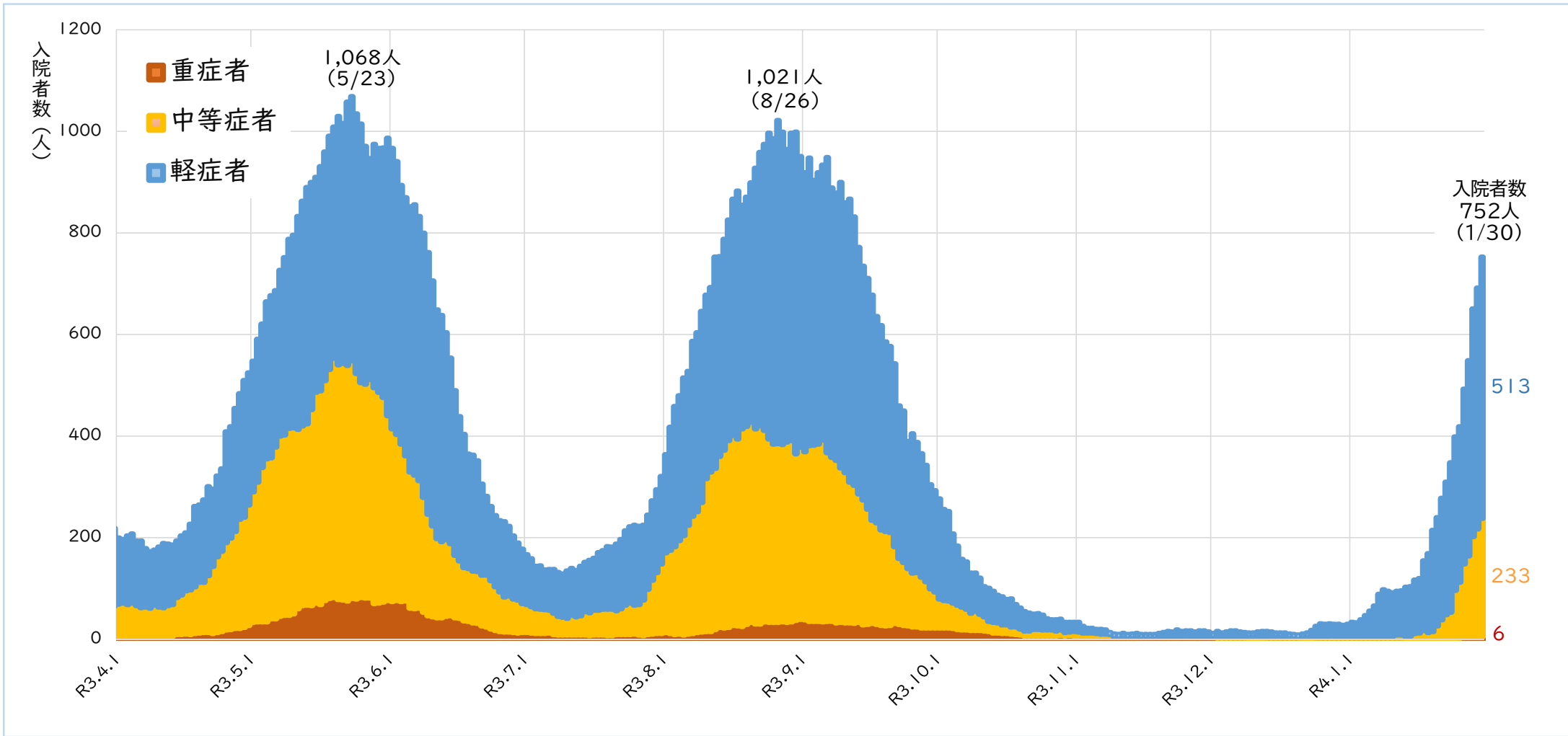


居住地域別新規陽性者数(人口当たり人数の日次推移) 令和4年1月30日現在



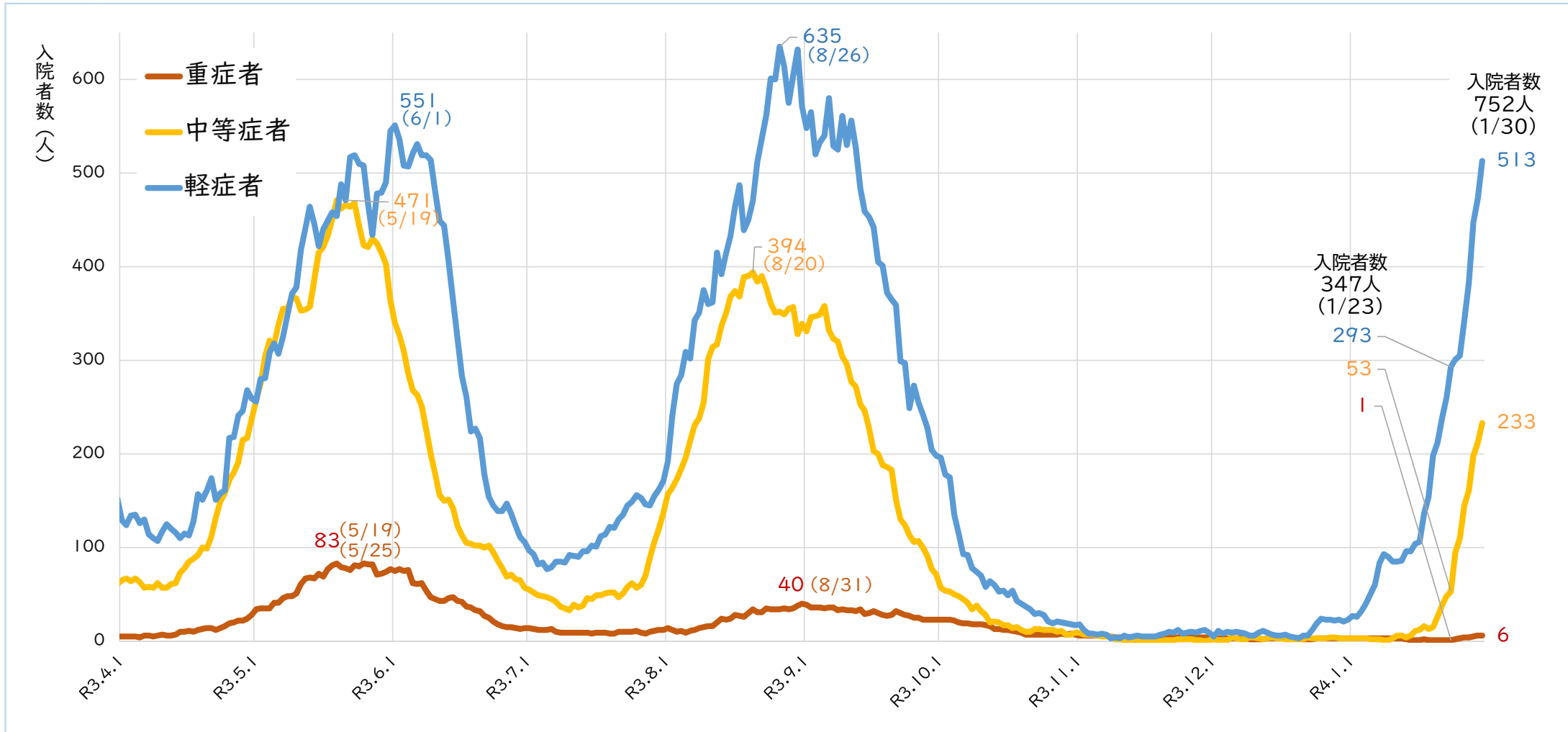


重症度別入院者数(実数の日次推移) 令和4年1月30日現在





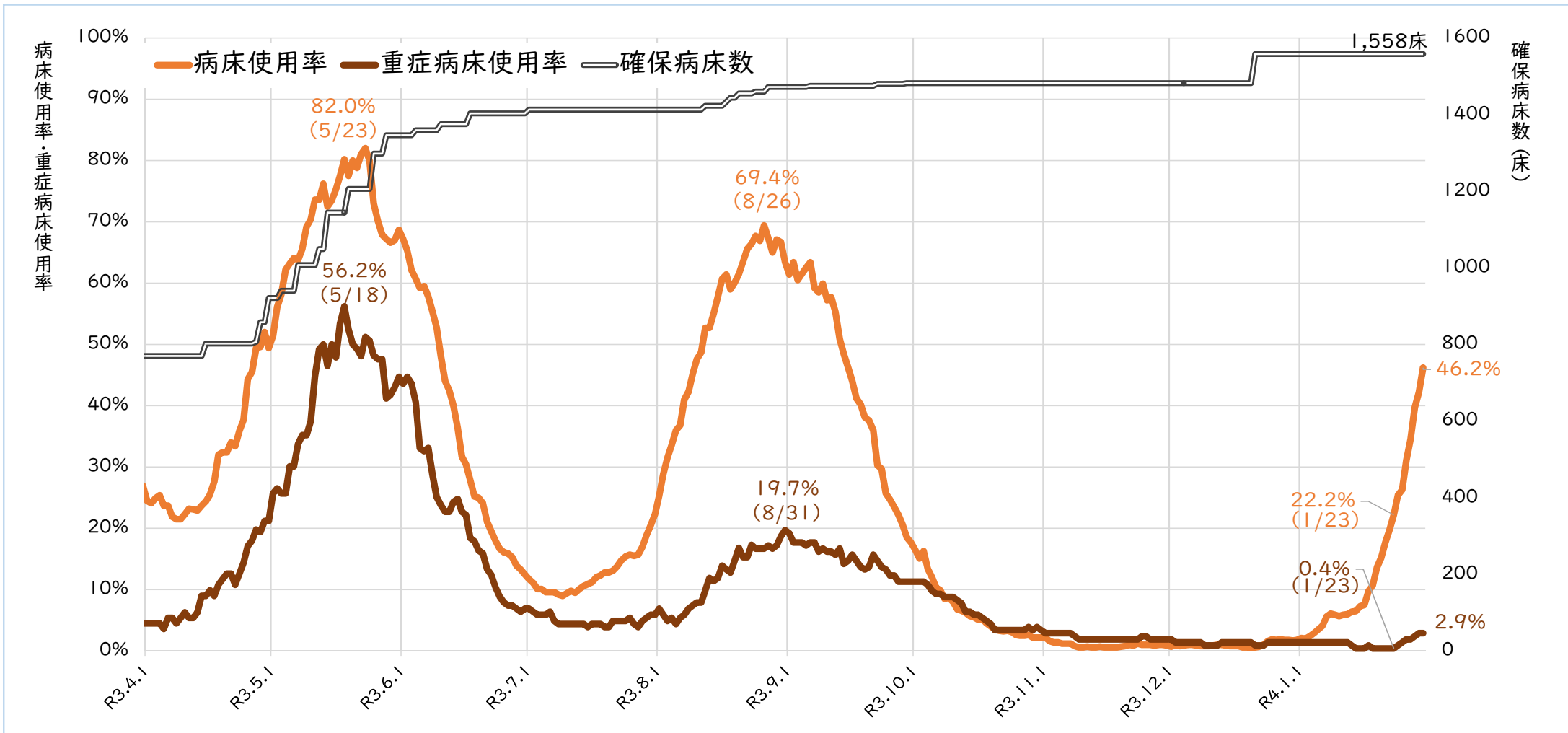
重症度別入院者数(実数の日次推移) 令和4年1月30日現在





新型コロナウイルス感染症発生状況等

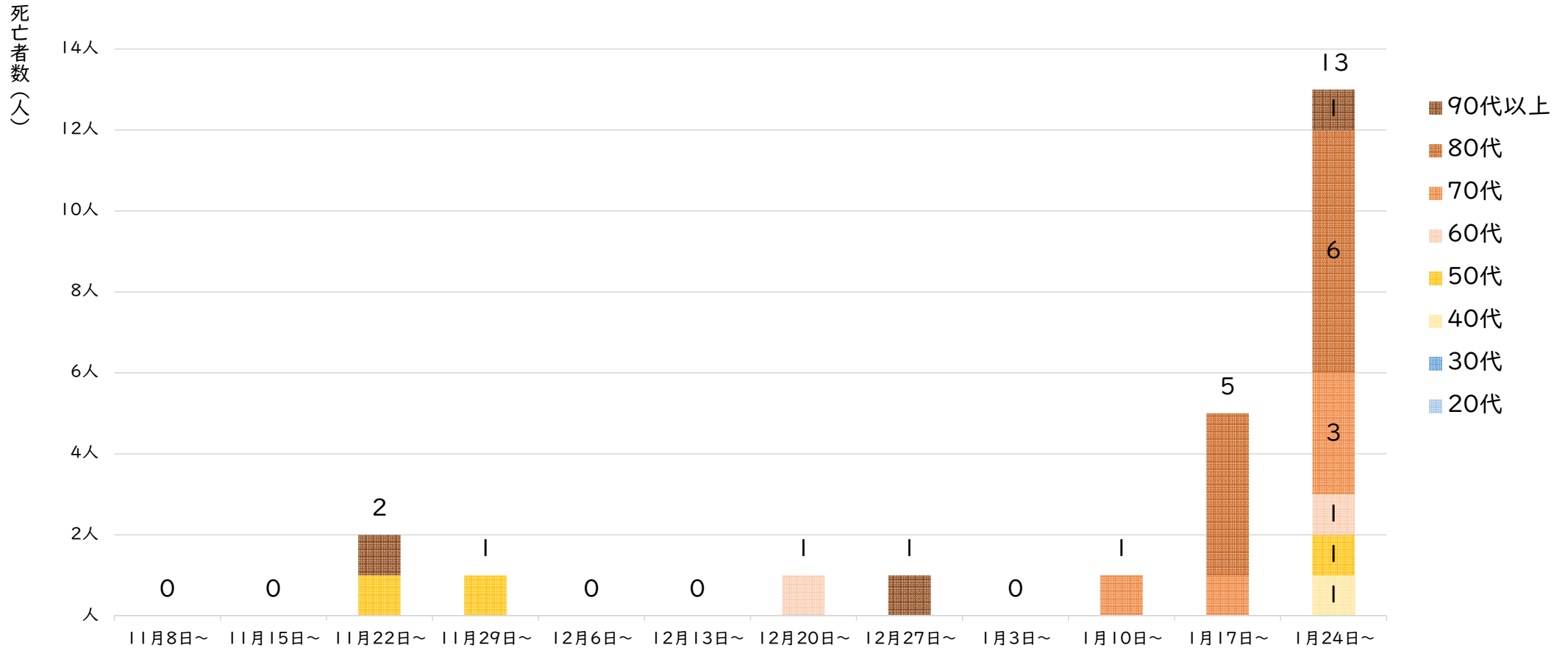
病床使用率・重症病床使用率（日次推移） 令和4年1月30日現在





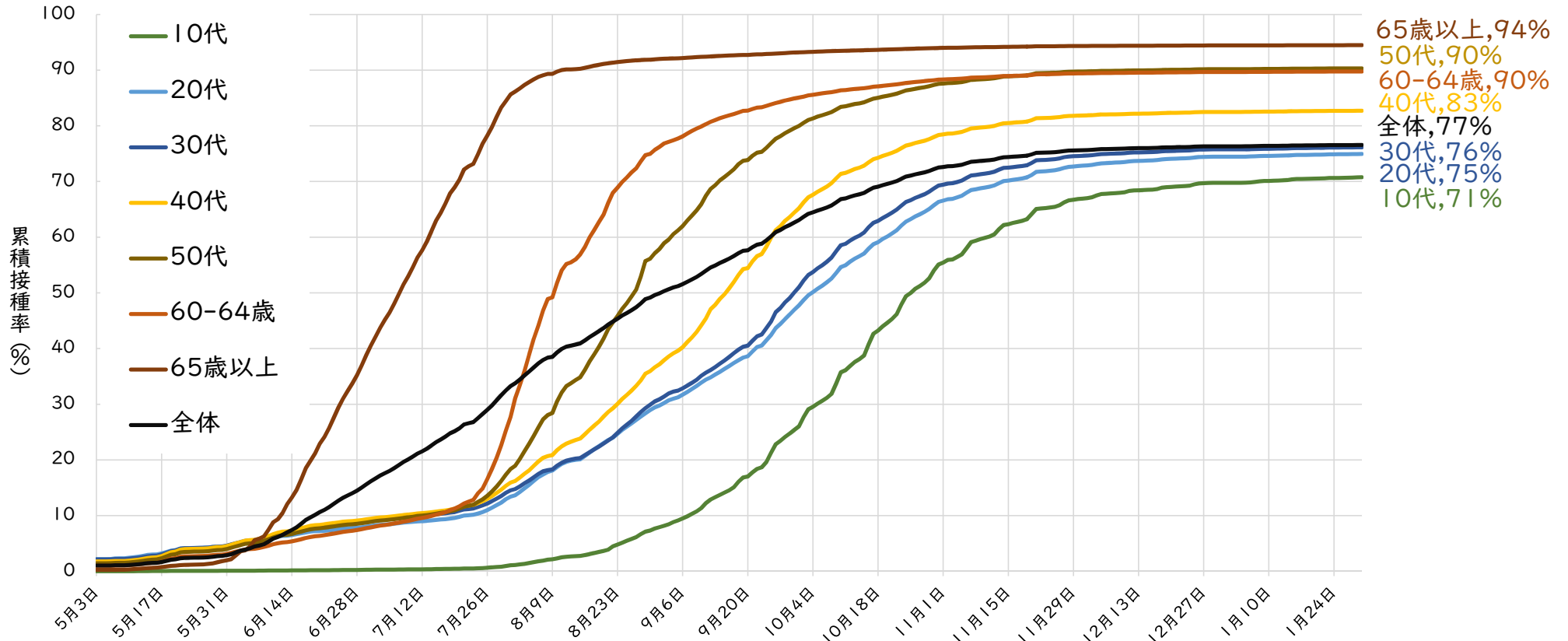
新型コロナウイルス感染症発生状況等

年代別死亡者数(実数の週次推移) 令和4年1月30日現在





年代別人口当たりワクチン累積接種率(日次推移)【2回目接種】 令和4年1月30日現在



※1 累積接種率は、VRS（ワクチン接種記録システム）に記録されたデータを用いている。総務省公表資料「【総計】令和3年住民基本台帳年齢階級別人口（市区町村別）」を母数として算出。先行接種対象者（医療従事者等）のデータを含んでいる。

※2 10代の接種率の算出にあたっては、10代人口を12歳以上としている。（接種対象とならない10歳、11歳を按分計算により母数から除外している。）
全体の接種率の算出にあたっては、全人口を母数として使用している。（接種対象とならない0歳から11歳も母数に含まれている。）



新規陽性者のワクチン接種状況(県管轄分) 令和4年1月30日現在

○令和4年1月26日に公表した県管轄新規陽性者919人のワクチン接種状況

| 年齢区分 | 新規陽性者数 A | 接種者数 B | 接種割合 B/A |
|--------|-------------|-----------|-------------|
| 0~11歳 | 177人 | 0人 | 0.0% |
| 12~19歳 | 132人 | 82人 | 62.1% |
| 20~29歳 | 161人 | 98人 | 60.8% |
| 30~39歳 | 144人 | 104人 | 72.2% |
| 40~49歳 | 134人 | 115人 | 85.8% |
| 50~59歳 | 71人 | 60人 | 84.5% |
| 60~69歳 | 51人 | 48人 | 94.1% |
| 70~79歳 | 25人 | 25人 | 100.0% |
| 80~89歳 | 20人 | 20人 | 100.0% |
| 90歳以上 | 4人 | 4人 | 100.0% |
| 全体 | 919人 | 556人 | 60.5% |

※「接種者数」は、ワクチンを2回接種済みの者の数