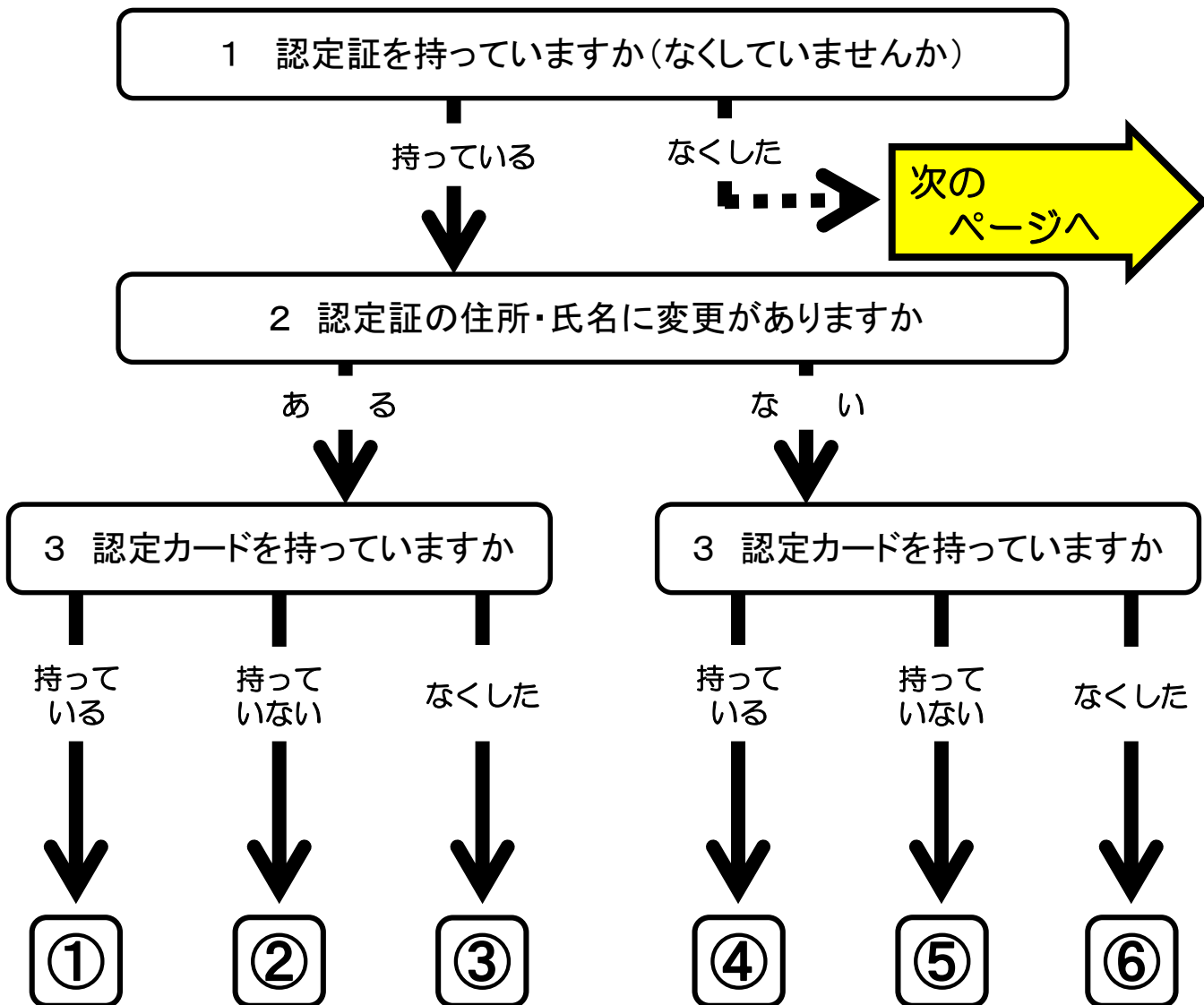


令和3年度福岡県農薬指導士更新研修受講者の 皆さまが県へ提出する書類等について



○提出書類等

	申込書類 (10/29までに インターネット申込、 郵送または持参)	研修当日に受付に提出する書類 ※注1 (研修当日に持参)					
	受講申込書 (様式第2号)	誓約書 (別添様式)	認定証 再交付願 (様式第4号)	認定カード ※注2	認定カード 再交付願 (様式第7号)	顔写真 ※注3	変更届 (様式第8号)
①	○	○		○		○	○
②	○	○					○
③	○	○			○	○	○
④	○	○		○		○	
⑤	○	○					
⑥	○	○			○	○	

注1) 各種届出(認定証再交付願、認定カード再交付願、変更届)の様式は県のHPで公開しているほか、研修当日に受付で配布しております。(可能な限り、事前に記入しご持参ください。)

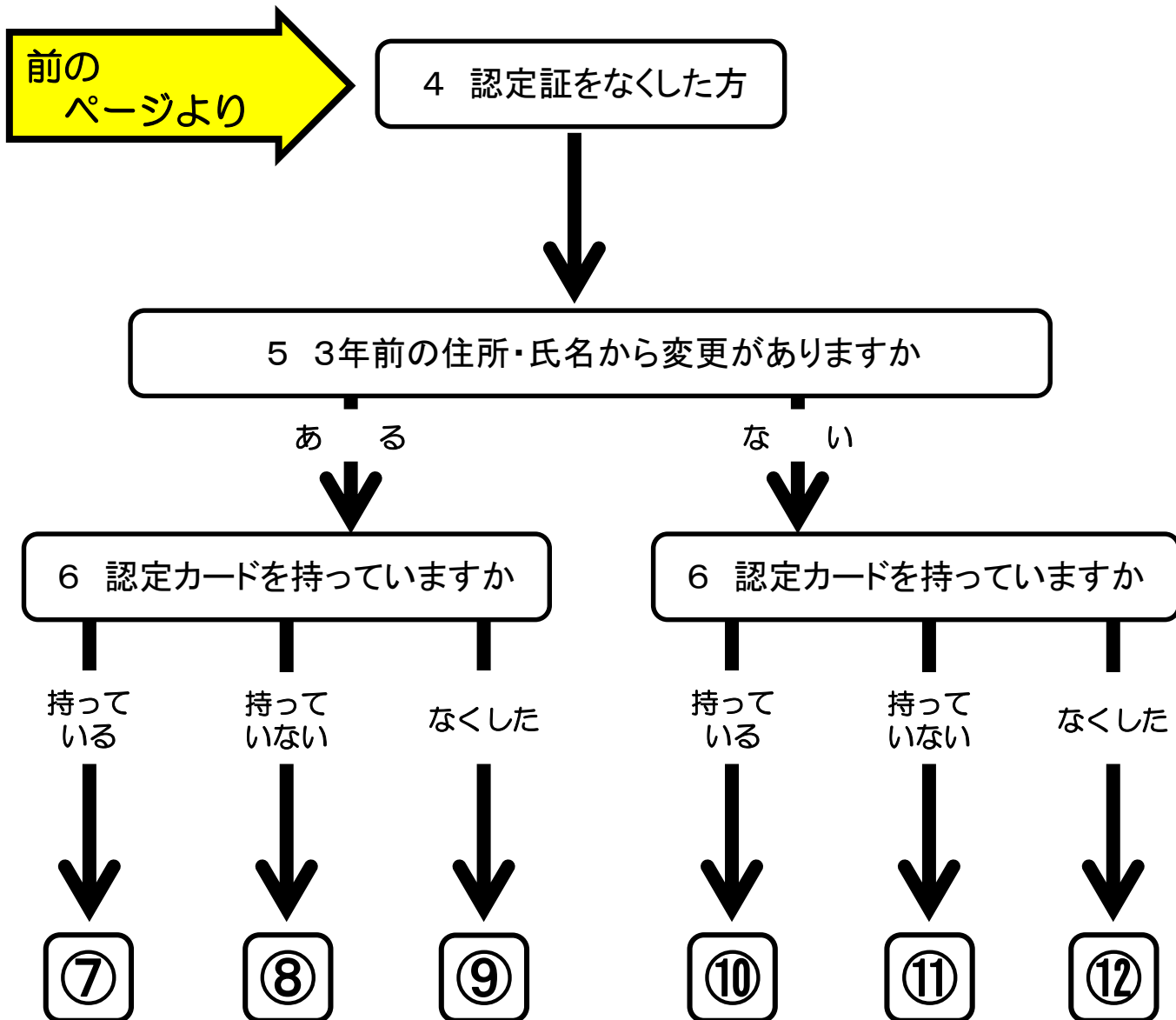
なお、誓約書に記入する際は、押印が必要ですので、当日記入される場合は印鑑を必ず持参してください。

注2) 新しい認定カードは、更新研修受講後、後日郵送いたします。

今お持ちの認定カードについて、研修当日に提出願います。

注3) 上半身、無帽、正面、無背景で6か月以内に撮影した写真(縦30mm×横24mm)を1枚提出願います。

【前ページからの続き】



○提出書類等

	申込書類 (10/29までにインターネット申込、郵送または持参)		研修当日に受付に提出する書類 ※注1 (研修当日に持参)				
	受講申込書 (様式第2号)	誓約書 (別添様式)	認定証 再交付願 (様式第4号)	認定カード ※注2	認定カード 再交付願 (様式第7号)	顔写真 ※注3	変更届 (様式第8号)
⑦	○	○	○	○		○	○
⑧	○	○	○				○
⑨	○	○	○		○	○	○
⑩	○	○	○	○		○	
⑪	○	○	○				
⑫	○	○	○		○	○	

注1) 各種届出(認定証再交付願、認定カード再交付願、変更届)の様式は県のHPで公開しているほか、研修当日に受付で配布しております。(可能な限り、事前に記入しご持参ください。)
 なお、誓約書記入の際には、押印が必要ですので、当日記入される場合は印鑑を必ず持参してください。
 注2) 新しい認定カードは、更新研修受講後、後日郵送いたします。
 今お持ちの認定カードについて、研修当日に提出願います。
 注3) 上半身、無帽、正面、無背景で6か月以内に撮影した写真(縦30mm×横24mm)を1枚提出願います。