

様式第二号の八(第八条の四の五関係)

(第1面)

産業廃棄物処理計画書

令和3年6月9日

福岡県知事 殿

提出者

住 所 本店 福岡県福岡市博多区空港前1丁目17-15

本社 福岡県糟屋郡粕屋町仲原1775-5

氏 名 粕屋殖産株式会社 代表取締役社長 篠原 隆盛

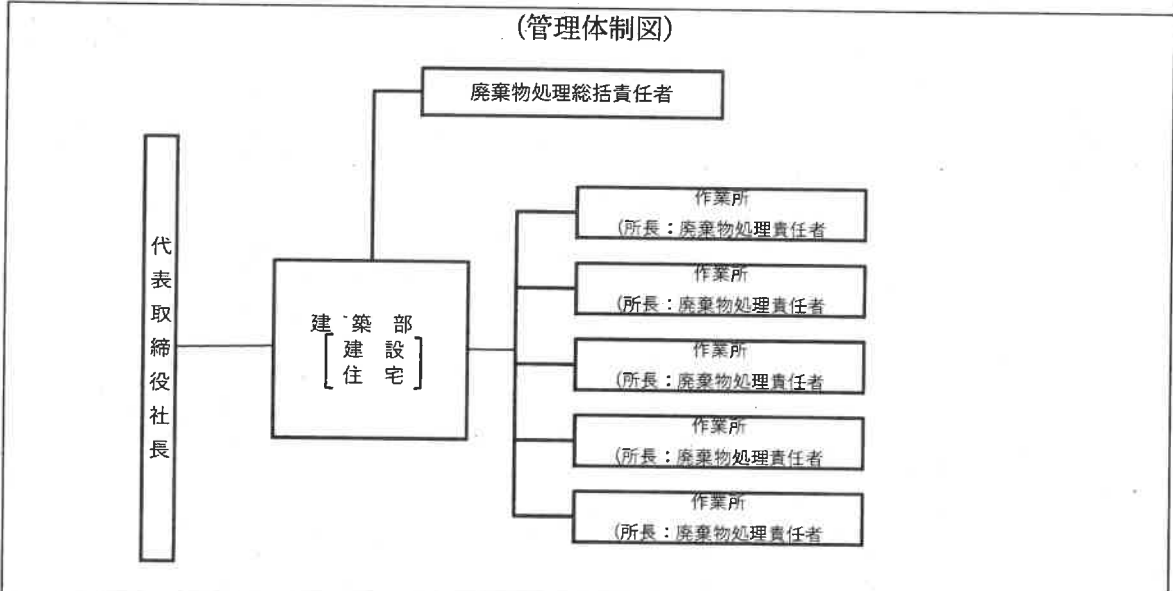
電話番号 本店) 092-710-4861 本社) 092-621-1331

廃棄物の処理及び清掃に関する法律第12条第9項の規定に基づき、産業廃棄物の減量その他その処理に関する計画を作成したので、提出します。

事業場の名称	粕屋殖産株式会社
事業場の所在地	福岡県福岡市博多区空港前1丁目17-15
計画期間	令和3年4月1日 から 令和4年3月31日 まで
当該事業場において現に行っている事業に関する事項	
①事業の種類	建設業 一般土木建築工事業
②事業の規模	完成工事高 1,885 百万円
③従業員数	27人
④産業廃棄物の一連の処理の工程	① 産業廃棄物発生 ↓ ② 自社又は運搬受託者にて搬出 ↓ ③ 処理受託者へ搬入 ↓ ④ 処理受託者に中間処理又は最終処分を委託 ※自社による直接再生利用、処分は行わない。

(日本産業規格 A列4番)

産業廃棄物の処理に係る管理体制に関する事項



産業廃棄物の排出の抑制に関する事項

①現状	【前年度（令和2年度）実績】		
	産業廃棄物の種類	別紙集計表の通り	
	排出量	2,289.9 t	t
	(これまでに実施した取組)  ・資材の搬入数量を適正管理し、不要材の発生を抑制している。 ・工法の見直しを行い、廃棄物の発生量を削減している。 ・資機材の梱包材を現場搬入時に極力削減する。		
②計画	【目標】		
	産業廃棄物の種類	別紙集計表の通り	
	排出量	805.6 t	t
	(今後実施する予定の取組)  ・廃棄物の発生抑制を考慮した資材・工法を積極的に取り入れる。 ・資機材の梱包を簡略化する。		

産業廃棄物の分別に関する事項

①現状	(分別している産業廃棄物の種類及び分別に関する取組)  特定建設資材廃棄物以外の廃プラスチックや紙くずなど 極力細分化して分別
②計画	(今後分別する予定の産業廃棄物の種類及び分別に関する取組)  現状の維持

## (第3面)

## 自ら行う産業廃棄物の再生利用に関する事項

①現状	【前年度（                      年度）実績】		
	産業廃棄物の種類		
	自ら再生利用を行った産業廃棄物の量	t	t
	(これまでに実施した取組)		
②計画	【目標】		
	産業廃棄物の種類		
	自ら再生利用を行う産業廃棄物の量	t	t
	(今後実施する予定の取組)		

## 自ら行う産業廃棄物の中間処理に関する事項

①現状	【前年度（                      年度）実績】		
	産業廃棄物の種類		
	自ら熱回収を行った産業廃棄物の量	t	t
	自ら中間処理により減量した産業廃棄物の量	t	t
	(これまでに実施した取組)		
②計画	【目標】		
	産業廃棄物の種類		
	自ら熱回収を行う産業廃棄物の量	t	t
	自ら中間処理により減量する産業廃棄物の量	t	t
	(今後実施する予定の取組)		

## (第4面)

## 自ら行う産業廃棄物の埋立処分又は海洋投入処分に関する事項

①現状	【前年度（                      年度）実績】	
	産業廃棄物の種類	
	自ら埋立処分又は海洋投入処分を行った産業廃棄物の量	t
	(これまでに実施した取組)	
②計画	【目標】	
	産業廃棄物の種類	
	自ら埋立処分又は海洋投入処分を行う産業廃棄物の量	t
	(今後実施する予定の取組)	

## 産業廃棄物の処理の委託に関する事項

①現状	【前年度（ 令和2年度 年度）実績】	
	産業廃棄物の種類	別紙集計表の通り
	全処理委託量	2,289.9 t
	優良認定処理業者への処理委託量	275.4 t
	再生利用業者への処理委託量	2,014.5 t
	認定熱回収業者への処理委託量	t
	認定熱回収業者以外の熱回収を行う業者への処理委託量	t
	(これまでに実施した取組)	
<ul style="list-style-type: none"> <li>・全量再生利用業者に委託し、最終処分量を削減した。</li> <li>・電子マニフェスト交付を推進するため、電子マニフェスト導入業者へ優先的に委託している。</li> </ul>		

②計画	<b>【目標】</b>		
	産業廃棄物の種類	別紙集計表の通り	
	全処理委託量	805.6 t	t
	優良認定処理業者への 処理委託量	284.0 t	t
	再生利用業者への 処理委託量	521.6 t	t
	認定熱回収業者への 処理委託量	t	t
	認定熱回収業者以外の 熱回収を行う業者への 処理委託量	t	t
	(今後実施する予定の取組)		
<p>上記、現状の取組みを維持するほか、下記に取り組む。</p> <ul style="list-style-type: none"> <li>・可能な限り産廃ネット等の活用により、優良認定処理業者を選定し、処理を依頼する。</li> </ul>			
※事務処理欄			

(第6面)

備考

- 1 前年度の産業廃棄物の発生量が1,000トン以上の事業場ごとに1枚作成すること。
- 2 当該年度の6月30日までに提出すること。
- 3 「当該事業場において現に行っている事業に関する事項」の欄は、以下に従って記入すること。
  - (1)①欄には、日本標準産業分類の区分を記入すること。
  - (2)②欄には、製造業の場合における製造品出荷額（前年度実績）、建設業の場合における元請完成工事高（前年度実績）、医療機関の場合における病床数（前年度末時点）等の業種に応じ事業規模が分かるような前年度の実績を記入すること。
  - (3)④欄には、当該事業場において生ずる産業廃棄物についての発生から最終処分が終了するまでの一連の処理の工程（当該処理を委託する場合は、委託の内容を含む。）を記入すること。
- 4 「自ら行う産業廃棄物の中間処理に関する事項」の欄には、産業廃棄物の種類ごとに、自ら中間処理を行うに際して熱回収を行った場合における熱回収を行った産業廃棄物の量と、自ら中間処理を行うことによって減量した量について、前年度の実績、目標及び取組を記入すること。
- 5 「産業廃棄物の処理の委託に関する事項」の欄には、産業廃棄物の種類ごとに、全処理委託量を記入するほか、その内数として、優良認定処理業者（廃棄物の処理及び清掃に関する法律施行令第6条の11第2号に該当する者）への処理委託量、処理業者への再生利用委託量、認定熱回収施設設置者（廃棄物の処理及び清掃に関する法律第15条の3の3第1項の認定を受けた者）である処理業者への焼却処理委託量及び認定熱回収施設設置者以外の熱回収を行っている処理業者への焼却処理委託量について、前年度実績、目標及び取組を記入すること。
- 6 それぞれの欄に記入すべき事項の全てを記入することができないときは、当該欄に「別紙のとおり」と記入し、当該欄に記入すべき内容を記入した別紙を添付すること。また、産業廃棄物の種類が3以上あるときは、前年度実績及び目標の欄に「別紙のとおり」と記入し、当該欄に記入すべき内容を記入した別紙を添付すること。また、それぞれの欄に記入すべき事項がないときは、「―」を記入すること。
- 7 ※欄は記入しないこと。



産業廃棄物処理計画書 別紙集計表

【福岡市】  
単位：ト

現状：前年度(令和2年度)実績量  
計画：今年度(令和3年度)計画量(目標)

産業廃棄物の種類	排出抑制		自ら行う中間処理				自ら行う処分又は海洋投入処分を行った(行う)量				処理の委託										
	排出量		自ら再生利用を行った(行う)量		自ら熱回収を行った(行う)量		自ら中間処理により減量した(する)量		現状	計画	現状	計画	優良認定処理業者への処理委託量		再生利用業者への処理委託量		認定熱回収業者への処理委託量		認定熱回収業者以外の熱回収を行う業者への処理委託量		
	現状	計画	現状	計画	現状	計画	現状	計画	現状	計画	現状	計画	現状	計画	現状	計画	現状	計画	現状	計画	
廃775777	11.9	11.3	-	-	-	-	-	-	-	-	-	11.9	11.3	0.0	0.0	11.9	11.3	0.0	0.0	0.0	0.0
建設工事の紙くず	5.7	5.4	-	-	-	-	-	-	-	-	-	5.7	5.4	0.0	0.0	5.7	5.4	0.0	0.0	0.0	0.0
建設工事の木くず	16.1	15.3	-	-	-	-	-	-	-	-	-	16.1	15.3	0.0	0.0	16.1	15.3	0.0	0.0	0.0	0.0
伐採材・伐根材	0.0	0.0	-	-	-	-	-	-	-	-	-	0.0	0.0	0.0	0.0	0.0	0.0	0.0	0.0	0.0	0.0
金属くず	9.6	9.1	-	-	-	-	-	-	-	-	-	9.6	9.1	0.0	0.0	9.6	9.1	0.0	0.0	0.0	0.0
ガラスくず、コンクリートくず及び陶磁器くず	0.0	0.0	-	-	-	-	-	-	-	-	-	0.0	0.0	0.0	0.0	0.0	0.0	0.0	0.0	0.0	0.0
コンクリートくず	0.0	0.0	-	-	-	-	-	-	-	-	-	0.0	0.0	0.0	0.0	0.0	0.0	0.0	0.0	0.0	0.0
石膏ボード	5.9	5.6	-	-	-	-	-	-	-	-	-	5.9	5.6	0.0	0.0	5.9	5.6	0.0	0.0	0.0	0.0
がれき類	40.9	38.9	-	-	-	-	-	-	-	-	-	40.9	38.9	0.0	0.0	40.9	38.9	0.0	0.0	0.0	0.0
コンクリート破片	3.2	3.0	-	-	-	-	-	-	-	-	-	3.2	3.0	2.0	2.1	1.2	0.9	0.0	0.0	0.0	0.0
757777、コンクリート破片	0.0	0.0	-	-	-	-	-	-	-	-	-	0.0	0.0	0.0	0.0	0.0	0.0	0.0	0.0	0.0	0.0
混合(管理型)	1.0	1.0	-	-	-	-	-	-	-	-	-	1.0	1.0	1.0	1.0	0.0	0.0	0.0	0.0	0.0	0.0
【石綿含有】がれき類	0.0	0.0	-	-	-	-	-	-	-	-	-	0.0	0.0	0.0	0.0	0.0	0.0	0.0	0.0	0.0	0.0
蛍光灯	0.1	0.1	-	-	-	-	-	-	-	-	-	0.1	0.1	0.1	0.1	0.0	0.0	0.0	0.0	0.0	0.0
合計	94.4	89.7	0.0	0.0	0.0	0.0	0.0	0.0	0.0	0.0	0.0	94.4	89.7	3.1	3.2	91.3	86.5	0.0	0.0	0.0	0.0



産業廃棄物処理計画書 別紙集計表

【福岡県域】  
単位：ト

現状：前年度(令和2年度)実績量  
計画：今年度(令和3年度)計画量(目標)

産業廃棄物の種類	排出抑制		自ら行う中間処理				自ら行う処分又は海洋投入処分を行った(行う)量				処理の委託										
	排出量		自ら再生利用を行った(行う)量		自ら熱回収を行った(行う)量		自ら中間処理により減量した(する)量		現状		計画		優良認定処理業者への処理委託量		再生利用業者への処理委託量		認定熱回収業者への処理委託量		認定熱回収業者以外の熱回収を行う業者への処理委託量		
	現状	計画	現状	計画	現状	計画	現状	計画	現状	計画	現状	計画	現状	計画	現状	計画	現状	計画	現状	計画	
廃プラスチック	40.6	38.6	-	-	-	-	-	-	-	-	-	40.6	38.6	0.0	0.0	40.6	38.6	0.0	0.0	0.0	0.0
建設工事の紙くず	18.8	17.9	-	-	-	-	-	-	-	-	-	18.8	17.9	0.0	0.0	18.8	17.9	0.0	0.0	0.0	0.0
建設工事の木くず	32.0	30.4	-	-	-	-	-	-	-	-	-	32.0	30.4	2.2	2.3	29.8	28.1	0.0	0.0	0.0	0.0
伐採材・伐根材	1,462.9	20.0	-	-	-	-	-	-	-	-	-	1,462.9	20.0	0.0	0.0	1,462.9	20.0	0.0	0.0	0.0	0.0
金属くず	8.5	8.1	-	-	-	-	-	-	-	-	-	8.5	8.1	0.0	0.0	8.5	8.1	0.0	0.0	0.0	0.0
ガラスくず、コンクリートくず及び陶磁器くず	4.5	4.2	-	-	-	-	-	-	-	-	-	4.5	4.2	0.0	0.0	4.5	4.2	0.0	0.0	0.0	0.0
コンクリートくず	3.0	2.8	-	-	-	-	-	-	-	-	-	3.0	2.8	3.0	2.8	0.0	0.0	0.0	0.0	0.0	0.0
石膏ボード	26.3	25.0	-	-	-	-	-	-	-	-	-	26.3	25.0	7.4	7.8	18.9	17.2	0.0	0.0	0.0	0.0
がれき類	44.4	42.2	-	-	-	-	-	-	-	-	-	44.4	42.2	0.0	0.0	44.4	42.2	0.0	0.0	0.0	0.0
コンクリート破片	373.5	354.8	-	-	-	-	-	-	-	-	-	373.5	354.8	206.0	216.3	167.5	138.5	0.0	0.0	0.0	0.0
アスファルト・コンクリート破片	123.3	117.1	-	-	-	-	-	-	-	-	-	123.3	117.1	5.9	6.2	117.4	110.9	0.0	0.0	0.0	0.0
混合(管理型)	47.8	45.4	-	-	-	-	-	-	-	-	-	47.8	45.4	47.8	45.4	0.0	0.0	0.0	0.0	0.0	0.0
【石綿含有】がれき類	9.9	9.4	-	-	-	-	-	-	-	-	-	9.9	9.4	0.0	0.0	9.9	9.4	0.0	0.0	0.0	0.0
蛍光灯	0.0	0.0	-	-	-	-	-	-	-	-	-	0.0	0.0	0.0	0.0	0.0	0.0	0.0	0.0	0.0	0.0
合計	2,195.5	715.9	0.0	0.0	0.0	0.0	0.0	0.0	0.0	0.0	0.0	2,195.5	715.9	272.3	280.8	1,923.2	435.1	0.0	0.0	0.0	0.0