

# 福岡県 農業用ため池位置図 INDEX

40605  
川崎町

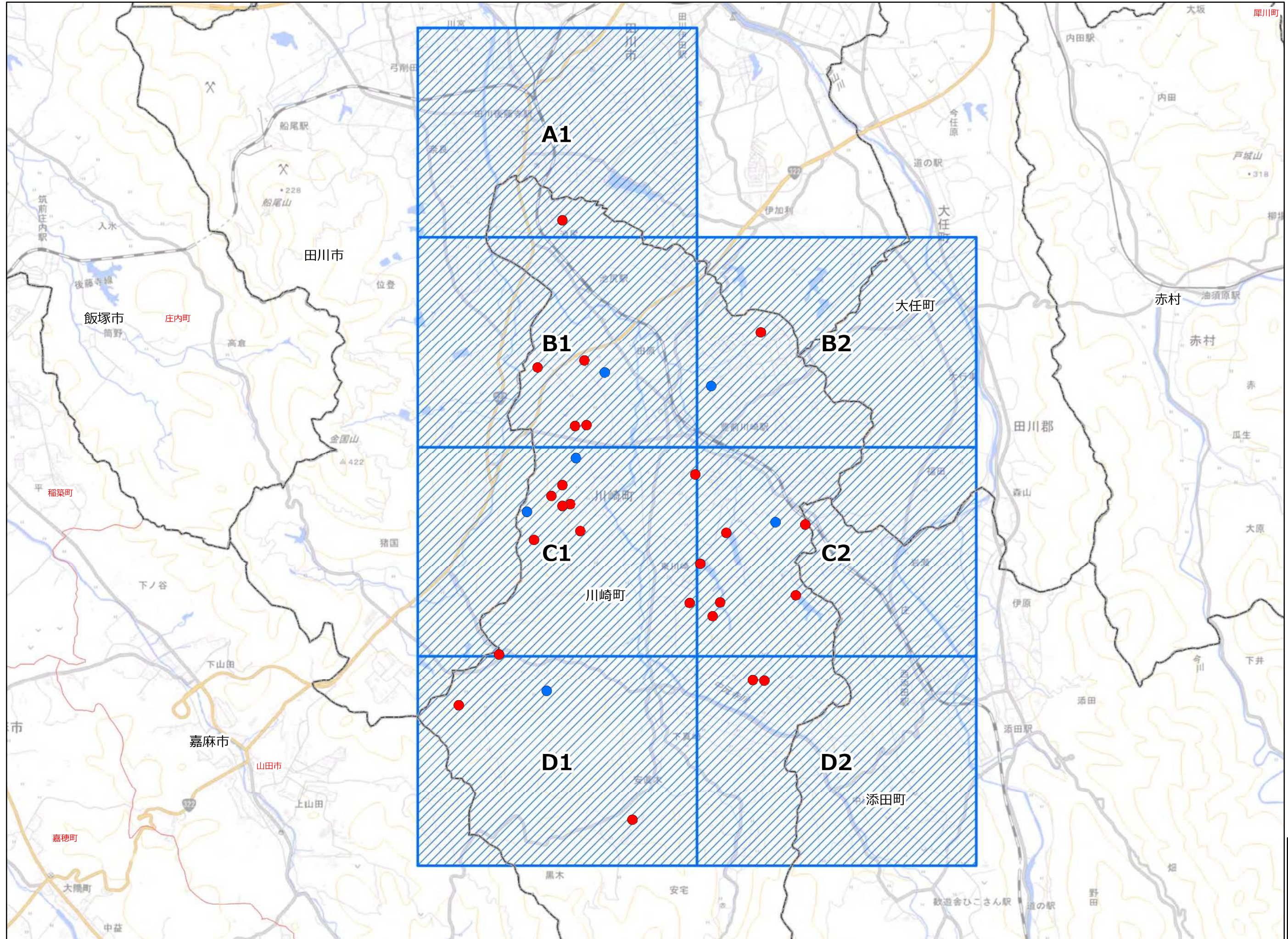


図 郭 数	7
農業用ため池数	31
防災重点農業用	25
その他農業用	6

「この地図は、国土地理院長の承認を得て、同院発行の電子地形図25000を複製したものである。(承認番号 令元情複、第537号)」

# 福岡県 農業用ため池 位置図

川崎町 A1

1:10,000



<span style="color: red;">●</span>	防災重点農業用ため池
<span style="color: blue;">●</span>	その他農業用ため池
- - -	行政界

NO	コード番号	名称	総貯水量 (千m <sup>3</sup> )	堤高 (m)	堤頂長 (m)
(1)	406050027	手ノ浦	24.9	7.0	71.0

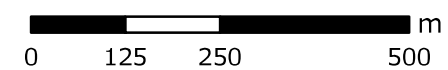


令和3年3月 水土里ネット福岡作成

「この地図は、国土地理院長の承認を得て、同院発行の電子地形図25000を複製したものである。(承認番号 令元情複、第537号)」

【連絡先】

川崎町 農林振興課 TEL: 0947-72-3000



# 福岡県 農業用ため池 位置図

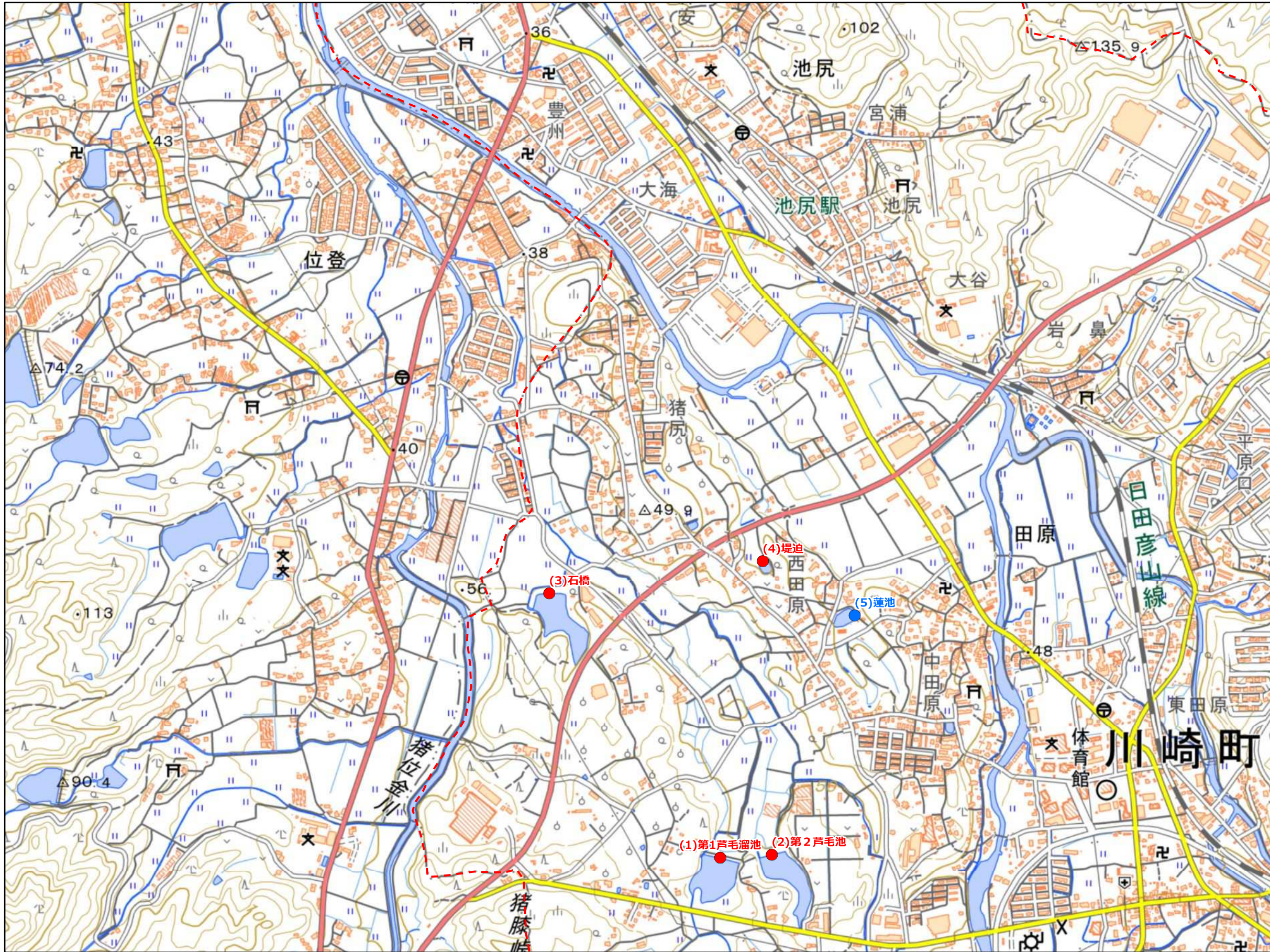
川崎町 B1

1:10,000



● 防災重点農業用ため池  
● その他農業用ため池  
- - - 行政界

NO	コード番号	名称	総貯水量 (千m3)	堤高 (m)	堤頂長 (m)
(1)	406050001	第1芦毛溜池	27.0	7.8	96.0
(2)	406050002	第2芦毛池	27.0	6.8	87.0
(3)	406050015	石橋	23.0	5.5	169.0
(4)	406050023	堤迫	1.0	3.0	50.0
(5)	406050029	蓮池	3.0	2.0	50.0

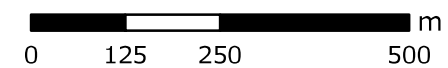


令和3年3月 水土里ネット福岡作成

「この地図は、国土地理院長の承認を得て、同院発行の電子地形図25000を複製したものである。(承認番号 令元情復、第537号)」

【連絡先】

川崎町 農林振興課 TEL: 0947-72-3000



# 福岡県 農業用ため池 位置図

川崎町 B2

1:10,000



● 防災重点農業用ため池  
● その他農業用ため池  
- - - 行政界

NO	コード番号	名称	総貯水量 (千m <sup>3</sup> )	堤高 (m)	堤頂長 (m)
(1)	406050026	号四郎	11.0	6.0	64.0
(2)	406050025	袋谷	35.0	8.1	94.0

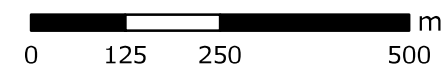


令和3年3月  
水土里ネット福岡作成

【連絡先】

川崎町 農林振興課 TEL: 0947-72-3000

「この地図は、国土地理院長の承認を得て、同院発行の電子地形図25000を複製したものである。(承認番号 令元情復、第537号)」



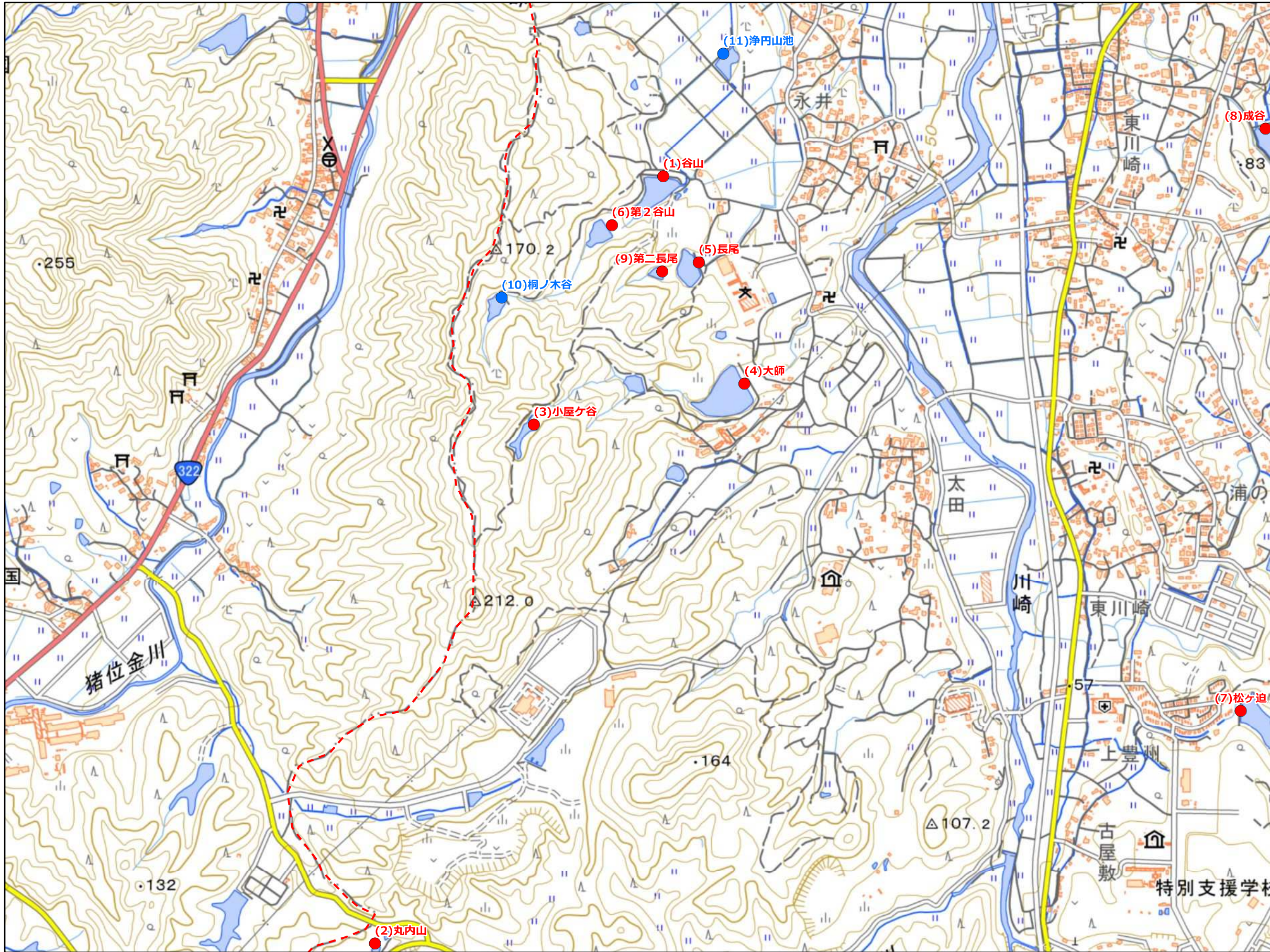
# 福岡県 農業用ため池 位置図

川崎町 C1

1:10,000



- 防災重点農業用ため池
- その他農業用ため池
- - - 行政界



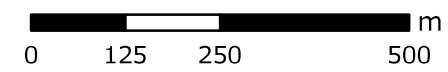
NO	コード番号	名称	総貯水量 (千m3)	堤高 (m)	堤頂長 (m)
(1)	406050006	谷山	15.3	8.4	100.0
(2)	406050007	丸内山	2.3	4.2	21.0
(3)	406050008	小屋ヶ谷	2.4	7.0	34.0
(4)	406050010	大師	78.1	11.5	138.0
(5)	406050011	長尾	12.9	6.0	40.0
(6)	406050014	第2谷山	23.0	10.5	77.0
(7)	406050019	松ヶ迫	15.1	6.0	62.5
(8)	406050024	成谷	35.0	7.0	76.0
(9)	406050032	第二長尾	1.0	6.9	38.0
(10)	406050012	桐ノ木谷	1.0	3.0	24.0
(11)	406050034	浄円山池	3.0	3.2	73.0

令和3年3月 水土里ネット福岡作成

「この地図は、国土地理院長の承認を得て、同院発行の電子地形図25000を複製したものである。(承認番号 令元情複、第537号)」

【連絡先】

川崎町 農林振興課 TEL: 0947-72-3000



# 福岡県 農業用ため池 位置図

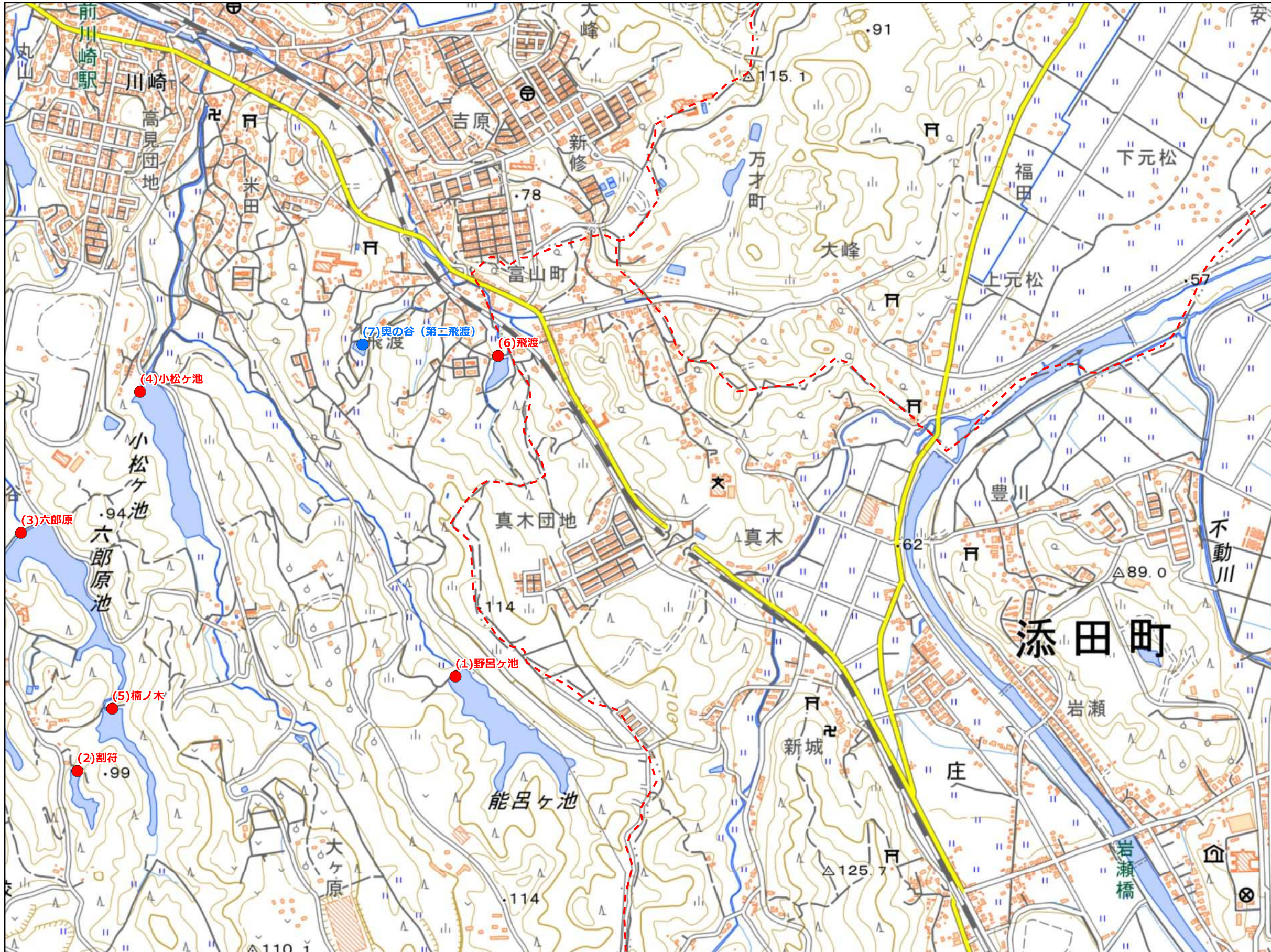
川崎町 C2

1:10,000



- 防災重点農業用ため池
- その他農業用ため池
- - - 行政界

NO	コード番号	名称	総貯水量 (千m <sup>3</sup> )	堤高 (m)	堤頂長 (m)
(1)	406050016	野呂ヶ池	91.5	8.2	93.0
(2)	406050017	割符	12.8	6.0	37.0
(3)	406050020	六郎原	44.9	7.0	180.0
(4)	406050021	小松ヶ池	47.0	10.0	79.0
(5)	406050036	楠ノ木	12.3	7.0	70.0
(6)	406050037	飛渡	6.7	5.0	50.0
(7)	406050039	奥の谷(第二飛渡)	0.5	4.0	30.0

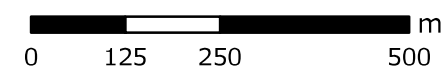


令和3年3月 水土里ネット福岡作成

【連絡先】

川崎町 農林振興課 TEL: 0947-72-3000

「この地図は、国土地理院長の承認を得て、同院発行の電子地形図25000を複製したものである。(承認番号 令元情複、第537号)」



# 福岡県 農業用ため池 位置図

川崎町 D1

1:10,000



- 防災重点農業用ため池
- その他農業用ため池
- - - 行政界

NO	コード番号	名称	総貯水量 (千m3)	堤高 (m)	堤頂長 (m)
(1)	406050013	大王	21.0	7.0	79.0
(2)	406050040	松尾	1.4	3.5	23.0
(3)	406050035	菖蒲ヶ追	0.7	3.5	25.9

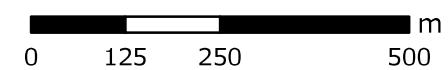


令和3年3月 水土里ネット福岡作成

「この地図は、国土地理院長の承認を得て、同院発行の電子地形図25000を複製したものである。(承認番号 令元情複、第537号)」

【連絡先】

川崎町 農林振興課 TEL : 0947-72-3000



# 福岡県 農業用ため池 位置図

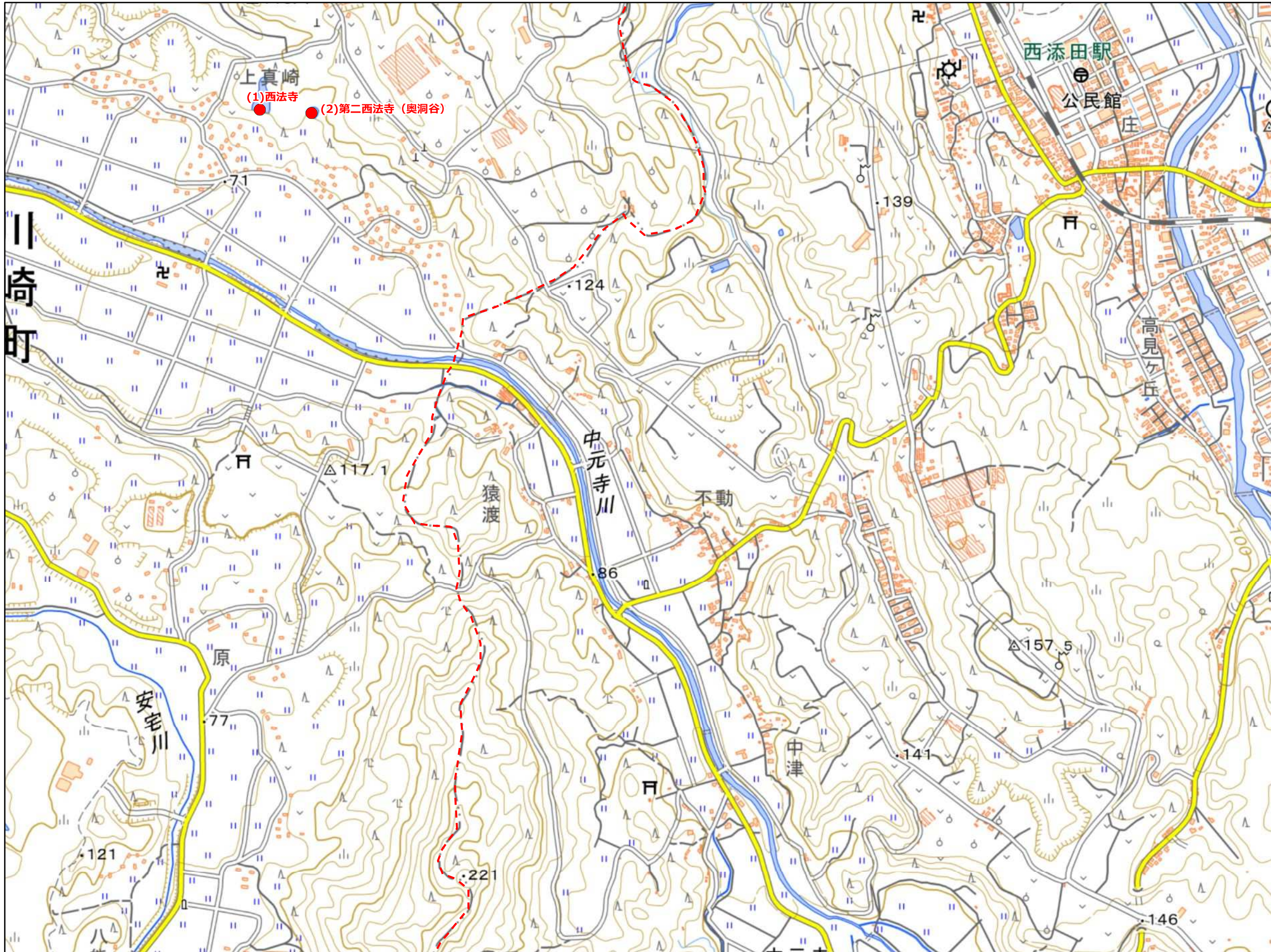
川崎町 D2

1:10,000



- 防災重点農業用ため池
- その他農業用ため池
- 行政界

NO	コード番号	名称	総貯水量 (千m <sup>3</sup> )	堤高 (m)	堤頂長 (m)
(1)	406050028	西法寺	20.1	7.0	51.5
(2)	406050038	第二西法寺(奥洞谷)	2.0	6.0	33.0



令和3年3月 水土里ネット福岡作成

【連絡先】

川崎町 農林振興課 TEL: 0947-72-3000

「この地図は、国土地理院長の承認を得て、同院発行の電子地形図25000を複製したものである。(承認番号 令元情複、第537号)」

