



## 今週の感染状況等について 令和3年8月9日～15日

### ○ 新規陽性者について（感染の状況）

- ・ 新規陽性者数は5,378人と前週4,619人の約1.2倍と増加傾向が継続。8月12日には過去最多の1,040人となる。（資料1）
- ・ 年代別では、20代、30代が45%と約半分。5月の各週に20%前後であった60代以上の割合が7%に低下。（資料2）
- ・ 居住地域別では、飲食店の営業時間短縮要請が解除された7月中旬と比較すると全地域で増加。いずれの地域もステージⅣの指標である25人を大きく上回る。（資料3）
- ・ クラスタは23件発生。そのうち企業等が13件、学校等が7件。（資料5）

### ○ 入院者について（入院の状況）

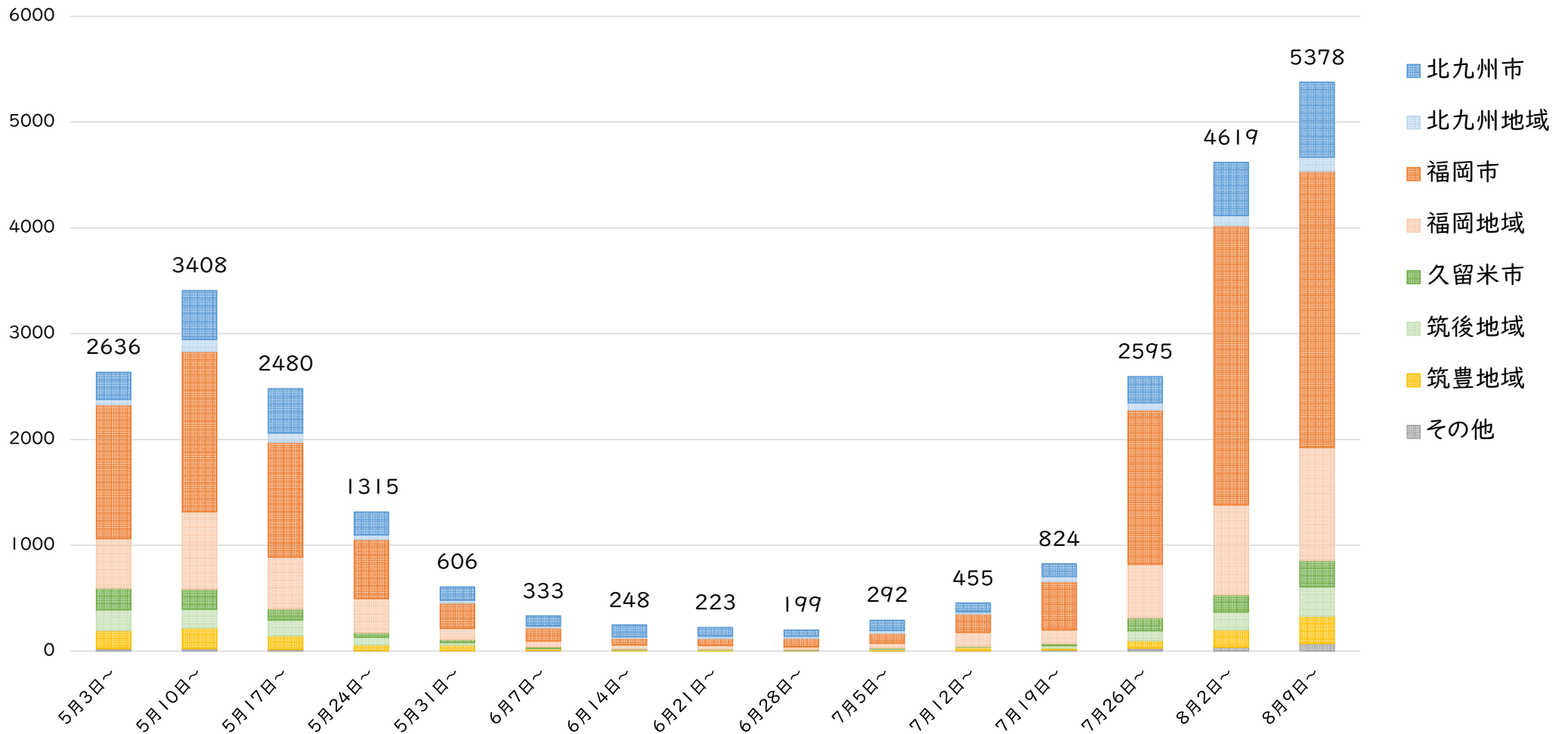
- ・ 入院者数は825人（8月15日時点）と1週間前603人の1.4倍に増加。新規入院者の約半分（51%）が40代、50代。5月の各週に概ね60%程度であった60代以上の割合は20%に低下。（資料6,資料7）
- ・ 中等症者数が368人と前週238人の1.5倍に増加。（資料7）
- ・ 重症者数は24人と前週14人の1.7倍に増加。重症者の67%が40代、50代。5月の各週に概ね70%程度であった60代以上の割合が25%に低下。（資料7,資料8）

### ○ 死亡者について

- ・ 死亡者数は10人と前週5人の2倍に増加。（資料9）

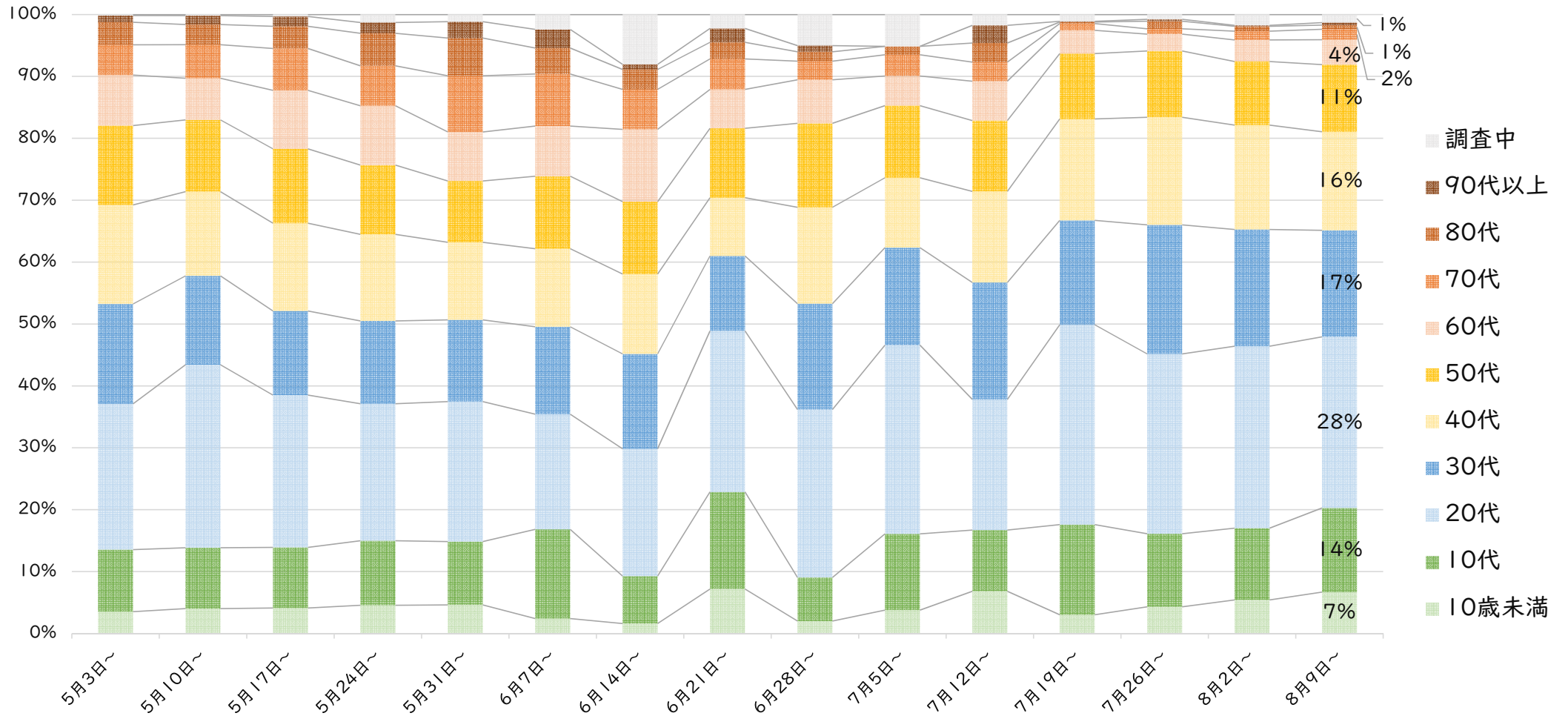


## 新規陽性者数（実数の週次推移） 令和3年8月15日現在



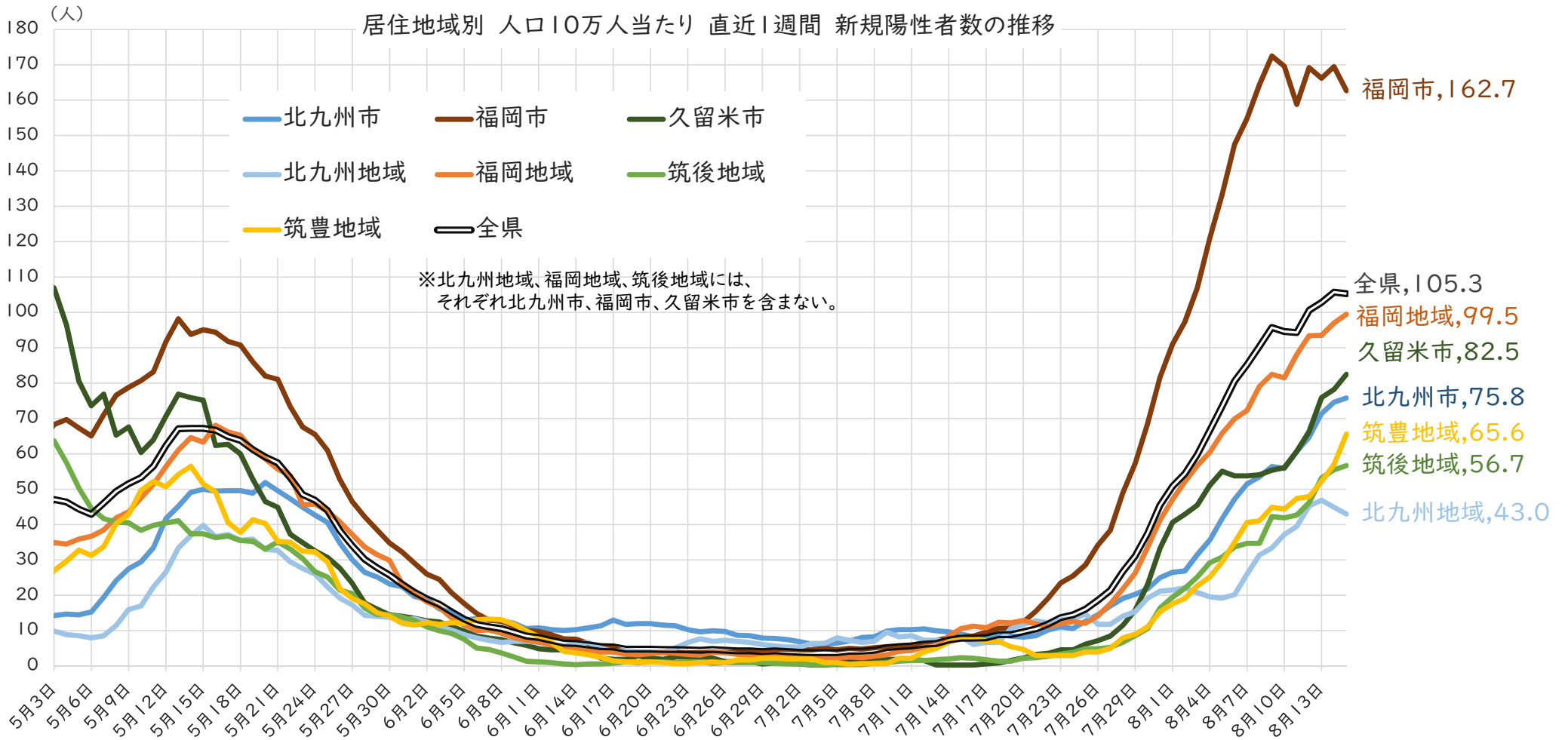


## 年代別新規陽性者数(割合の週次推移) 令和3年8月15日現在



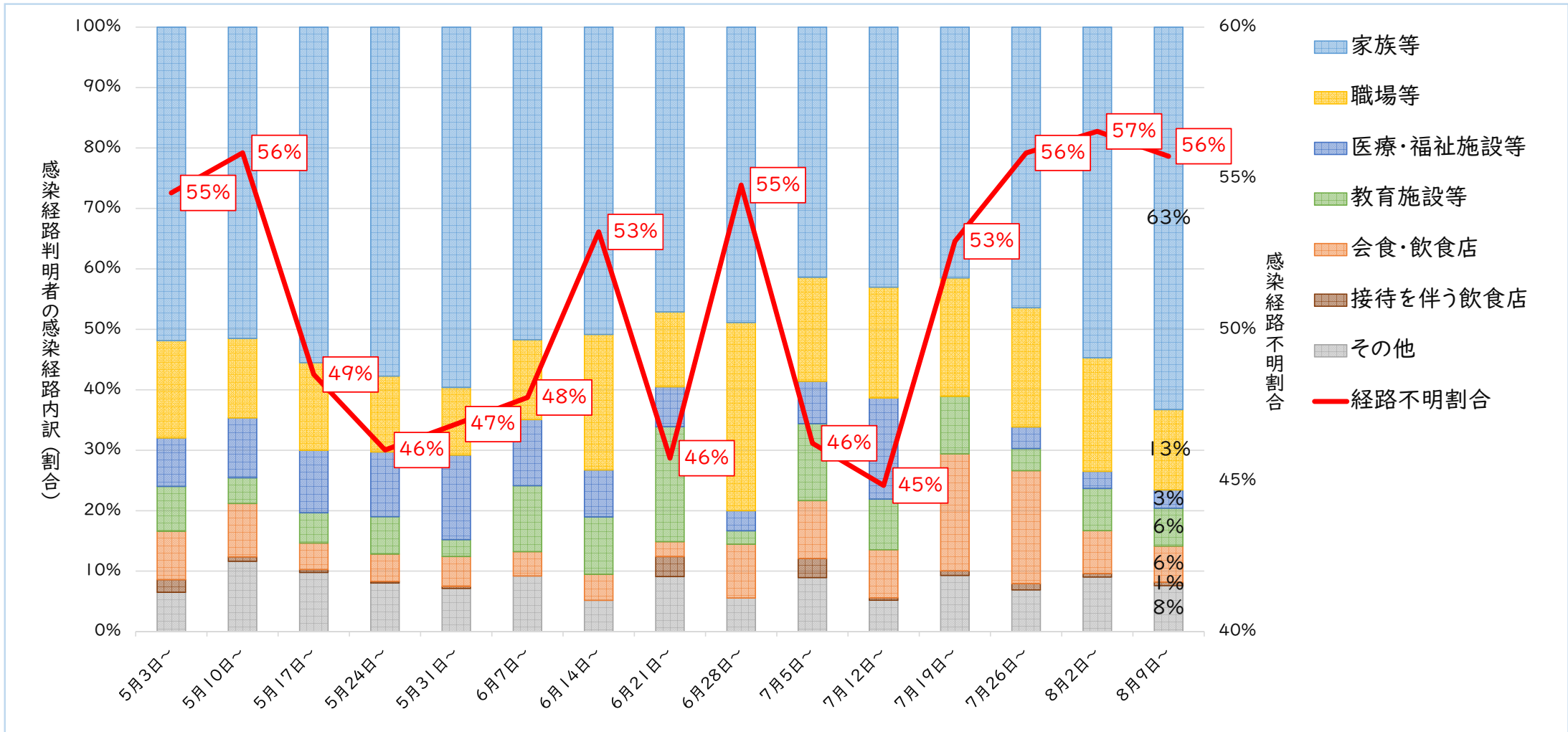


## 居住地域別新規陽性者数(人口当たり人数の日次推移) 令和3年8月15日現在





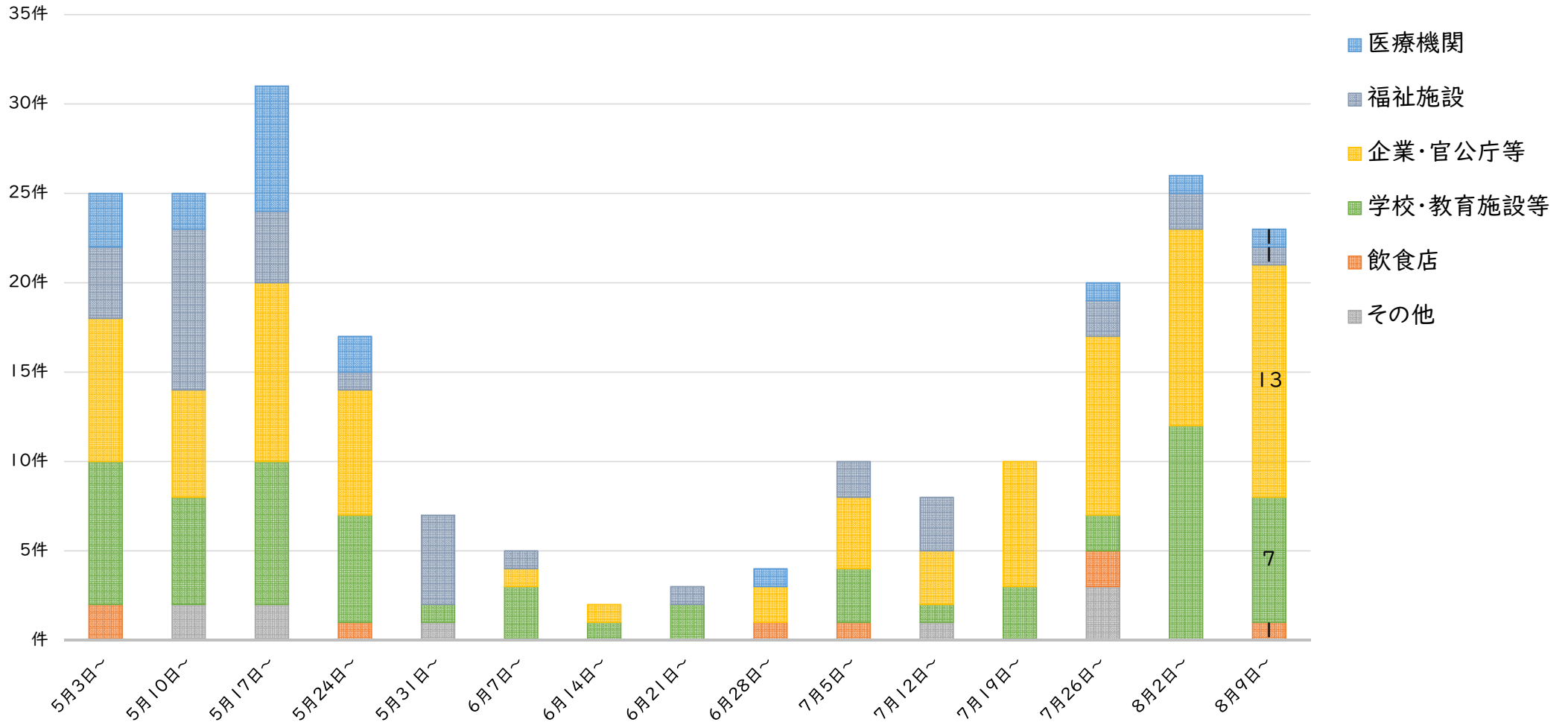
## 感染経路別新規陽性者数（割合の週次推移） 令和3年8月15日現在





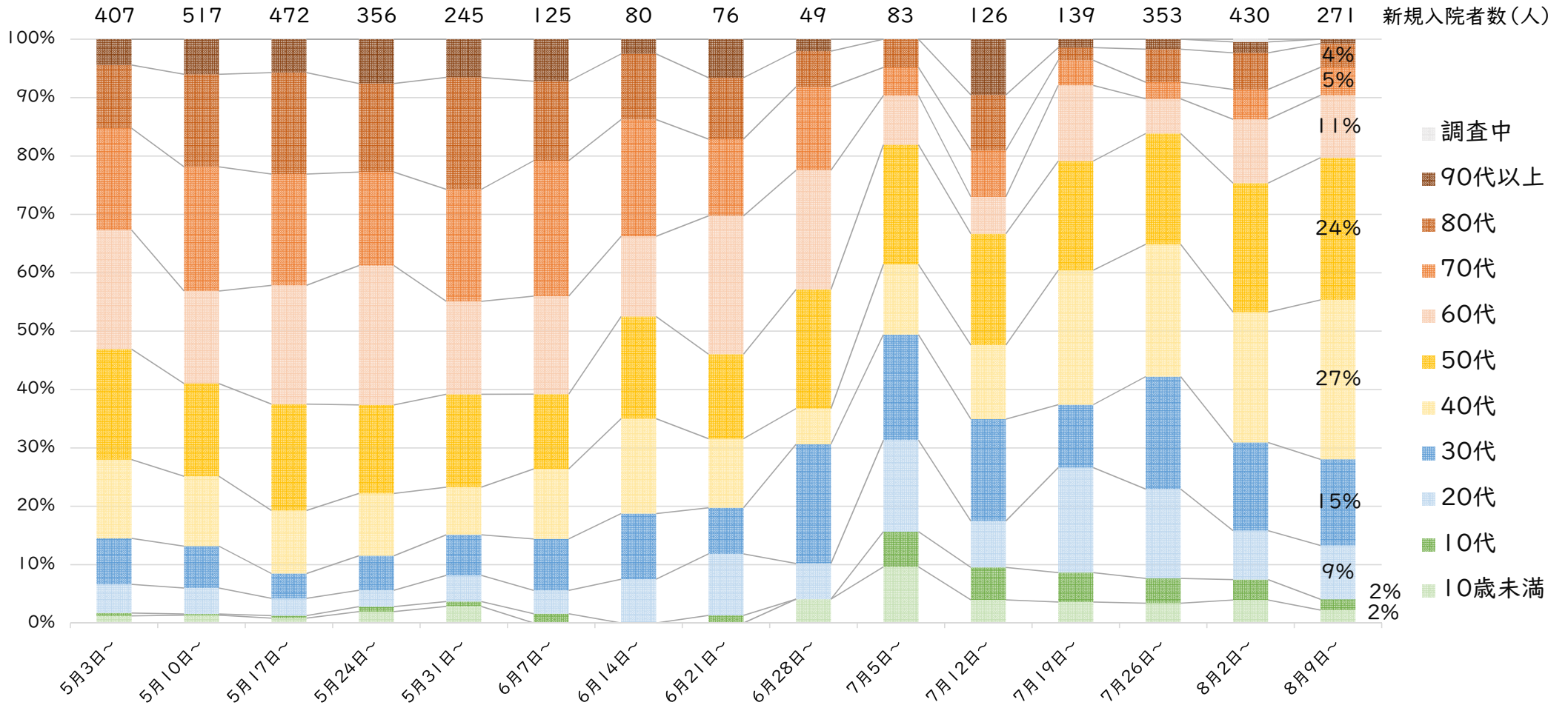
## 施設区分別クラスター発生件数(実数の週次推移)

令和3年8月15日現在





## 年代別新規入院者数(割合の週次推移) 令和3年8月15日現在





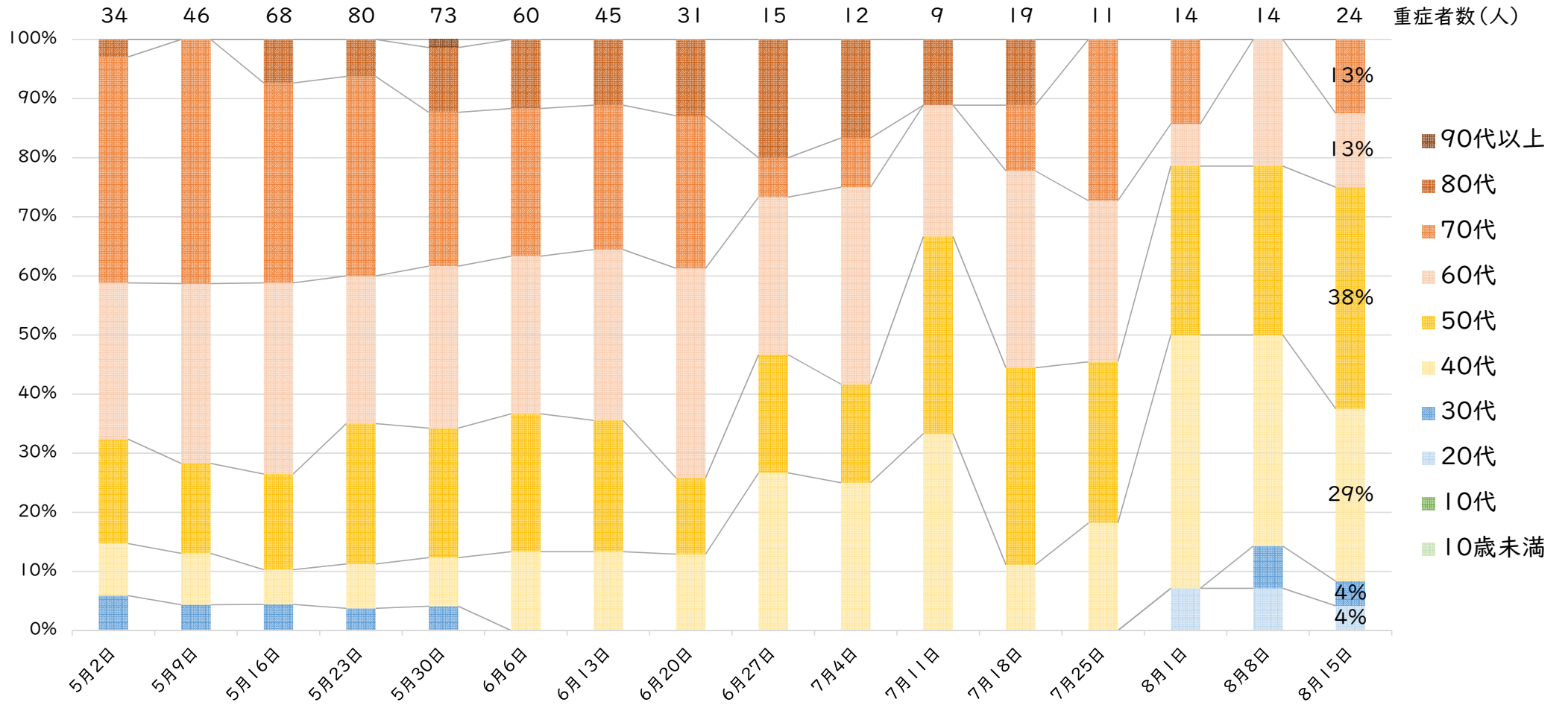
## 重症度別入院者数(実数の日次推移) 令和3年8月15日現在







## 年代別重症者数(週末時点の割合の推移) 令和3年8月15日現在





## 年代別死亡者数（実数の週次推移） 令和3年8月15日現在

