

令和2年度土地利用動向調査

令和3年3月

福岡県

目次

1. 地価動向
 1. 地価の推移
 2. 市町村別地価平均変動率
2. 土地取引動向
 1. 土地取引の推移
 2. 土地取引件数・面積
 3. 国土利用計画法に基づく届出(利用目的別)
3. 土地利用動向
 1. 土地利用の推移
 1. 利用区分別面積
 2. 都市計画法に基づく開発許可
 3. 農地法に基づく農地転用の許可・届出
 4. 森林法に基づく開発許可
 5. 自然公園法・自然環境保全法に基づく許可・届出
 2. 市町村別利用動向
 1. 市町村別・利用区分別面積
 2. 都市計画法に基づく開発許可
 3. 農地法に基づく農地転用の許可・届出(件数・面積)
 4. 農地法に基づく農地転用の許可・届出(件数・面積)(H30)
 5. 農地法に基づく農地転用の許可・届出(転用目的別面積)
 6. 農地法に基づく農地転用の許可・届出(転用目的別面積)(H30)
 7. 農業振興地域の整備に関する法律に基づく開発許可
 8. 森林法に基づく開発許可
 9. 自然公園法・自然環境保全法に基づく許可・届出(地域別)
 10. 自然公園法・自然環境保全法に基づく許可・届出(転用目的別)

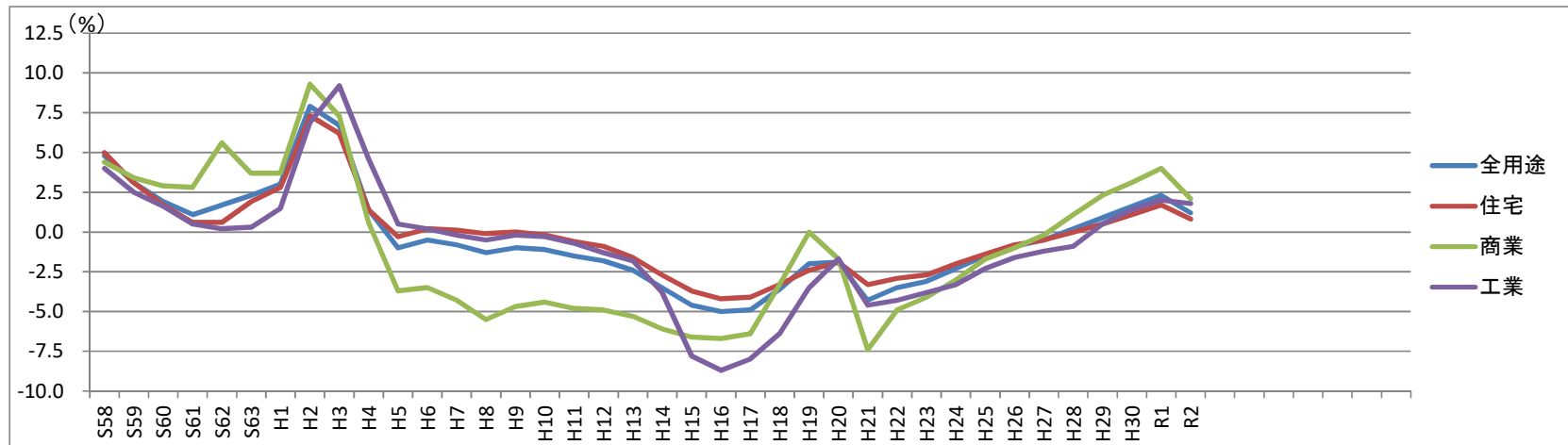
特記のないものは、令和元年度の数値

四捨五入の関係上、内訳の和と合計が一致しないことがある

1. 1. 地価の推移（平均変動率（％））

	S58	S59	S60	S61	S62	S63	H1	H2	H3	H4	H5	H6	H7	H8	H9	H10	H11	H12	H13	H14
全用途	4.8	3.1	1.9	1.1	1.7	2.3	3.0	7.9	6.7	1.4	-1.0	-0.5	-0.8	-1.3	-1.0	-1.1	-1.5	-1.8	-2.4	-3.5
住宅	5.0	3.1	1.7	0.6	0.6	1.9	2.8	7.3	6.2	1.4	-0.3	0.2	0.1	-0.1	0.0	-0.2	-0.6	-0.9	-1.6	-2.7
商業	4.4	3.4	2.9	2.8	5.6	3.7	3.7	9.3	7.3	0.6	-3.7	-3.5	-4.3	-5.5	-4.7	-4.4	-4.8	-4.9	-5.3	-6.1
工業	4.0	2.5	1.6	0.5	0.2	0.3	1.5	6.9	9.2	4.6	0.5	0.2	-0.2	-0.5	-0.2	-0.3	-0.7	-1.3	-1.8	-3.8

	H15	H16	H17	H18	H19	H20	H21	H22	H23	H24	H25	H26	H27	H28	H29	H30	R1	R2
全用途	-4.6	-5.0	-4.9	-3.6	-2.0	-1.9	-4.3	-3.5	-3.1	-2.3	-1.5	-0.9	-0.5	0.2	0.9	1.6	2.3	1.2
住宅	-3.7	-4.2	-4.1	-3.3	-2.4	-1.9	-3.3	-2.9	-2.7	-2.0	-1.4	-0.8	-0.5	0.0	0.5	1.1	1.7	0.8
商業	-6.6	-6.7	-6.4	-3.3	0.0	-1.7	-7.4	-4.9	-4.1	-3.0	-1.7	-1.0	-0.2	1.1	2.3	3.1	4.0	2.1
工業	-7.8	-8.7	-8.0	-6.4	-3.5	-1.7	-4.6	-4.3	-3.8	-3.3	-2.3	-1.6	-1.2	-0.9	0.5	1.4	2.0	1.8



出典：福岡県地価調査（基準日：7月1日）

1. 2. 市町村別地価平均変動率 (R2)

単位：%

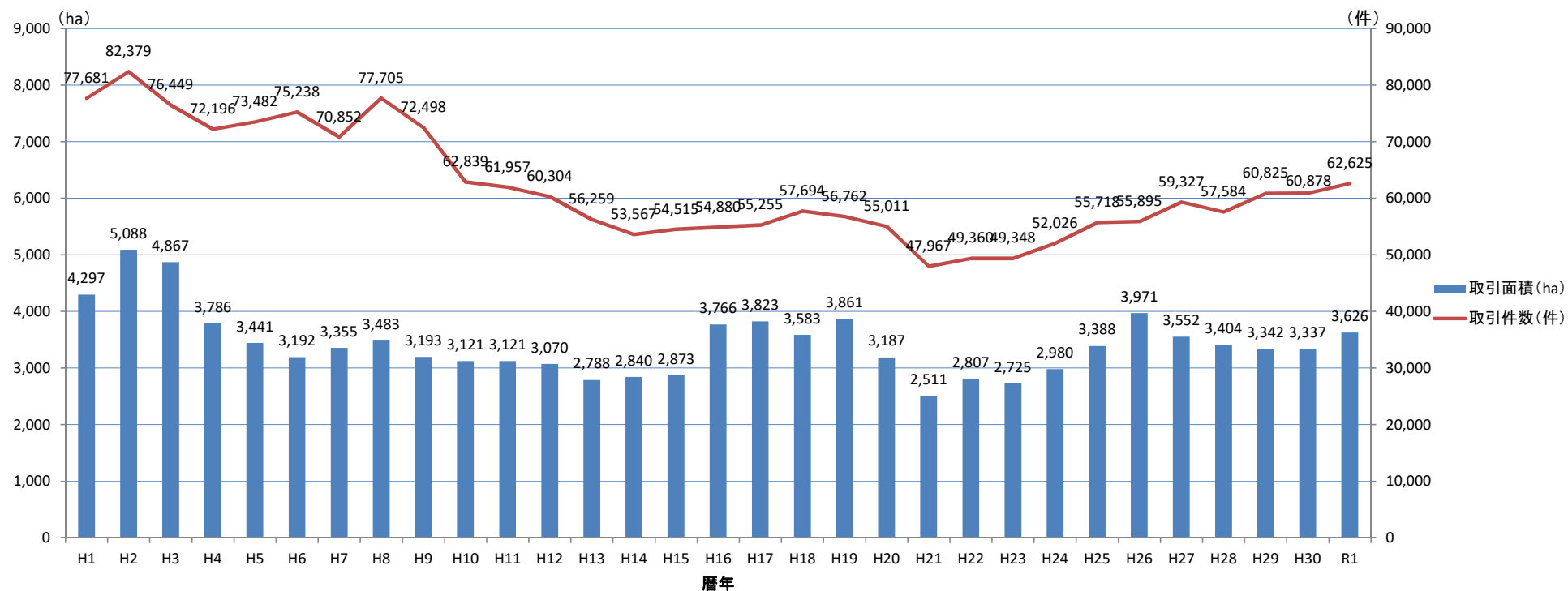
	全用途	住宅地	宅地見込地	商業地	工業地
福岡県	1.2	0.8	1.1	2.1	1.8
北九州市	0.1	0.0		0.3	0.3
福岡市	4.9	3.5		7.5	6.3
大牟田市	-1.1	-1.2		-1.1	0.0
久留米市	0.7	0.5		1.1	1.7
直方市	-0.3	-0.3		0.0	-0.8
飯塚市	-1.1	-1.3		-1.5	0.6
田川市	-0.9	-0.7		-1.0	-1.4
柳川市	-0.9	-0.7		-1.3	-1.7
八女市	-1.6	-1.5		-1.9	
筑後市	0.9	0.8		1.1	1.5
大川市	-1.7	-1.9		-1.7	-1.2
行橋市	-0.1	0.0		-0.2	
豊前市	-1.1	-1.2		-2.0	0.0
中間市	-0.5	-0.5		-0.6	
小郡市	2.1	2.2		1.8	
筑紫野市	4.1	3.9	3.5	4.8	
春日市	5.6	5.8		5.0	
大野城市	5.3	5.0		6.2	
宗像市	-0.2	-0.2		-0.4	
太宰府市	2.2	1.8		4.1	
古賀市	2.2	1.8		1.1	7.3
福津市	2.0	1.7		3.2	
うきは市	-1.0	-0.9		-2.3	1.3
宮若市	-0.7	-0.9		-0.8	0.0
嘉麻市	-2.4	-2.4		-2.5	
朝倉市	-1.1	-1.3		-1.3	1.6
みやま市	-1.0	-0.9		-1.8	0.0
糸島市	1.7	1.7		1.7	
那珂川市	2.0	2.0		2.0	
宇美町	4.4	3.8		4.3	7.4
篠栗町	2.8	1.6		5.4	
志免町	5.6	4.8		5.9	9.1
須恵町	6.3	5.4		4.9	9.6
新宮町	2.7	2.5		0.9	4.9
久山町	0.4	0.1		2.0	
粕屋町	4.1	3.6		3.4	8.0
芦屋町	-0.2	-0.2		-0.4	
水巻町	0.1	0.3		-0.5	0.0
岡垣町	-0.9	-0.8	-1.3	-1.0	
遠賀町	-0.3	-0.2		-0.6	
小竹町	-1.1	-1.0		-0.8	-2.2
鞍手町	-0.3	-0.4		-0.5	0.0
桂川町	-0.8	-1.2		-0.4	0.0
筑前町	0.6	0.8		0.0	
東峰村	-4.4	-4.3		-4.7	
大刀洗町	-0.5	-0.4		-1.0	
大木町	-0.1	0.0		-1.0	
広川町	-0.1	-0.2		-1.1	1.1
香春町	-1.2	-1.0		-2.2	
添田町	-2.2	-1.7		-4.3	
糸田町	-0.9	-0.7		-1.9	
川崎町	-0.8	-0.9		-0.5	-1.1
大任町	-1.5	-1.5		-1.6	
赤村	-1.7	-1.6		-1.9	
福智町	-0.7	-0.4		-2.1	-1.3
苅田町	-0.1	-0.2		0.0	0.6
みやこ町	-1.7	-1.8		-0.9	-1.8
吉富町	-0.6	-0.6		-0.5	
上毛町	-0.9	-0.7		-1.5	
築上町	-1.5	-1.5		-1.2	

出典：福岡県地価調査

2. 1. 土地取引の推移

(暦年)	H1	H2	H3	H4	H5	H6	H7	H8	H9	H10	H11	H12	H13	H14	H15	H16	H17	H18
取引面積 (ha)	4,297	5,088	4,867	3,786	3,441	3,192	3,355	3,483	3,193	3,121	3,121	3,070	2,788	2,840	2,873	3,766	3,823	3,583
取引件数 (件)	77,681	82,379	76,449	72,196	73,482	75,238	70,852	77,705	72,498	62,839	61,957	60,304	56,259	53,567	54,515	54,880	55,255	57,694

(暦年)	H19	H20	H21	H22	H23	H24	H25	H23	H24	H25	H26	H27	H28	H29	H30	R1
取引面積 (ha)	3,861	3,187	2,511	2,807	2,725	2,980	3,388	2,725	2,980	3,388	3,971	3,552	3,404	3,342	3,337	3,626
取引件数 (件)	56,762	55,011	47,967	49,360	49,348	52,026	55,718	49,348	52,026	55,718	55,895	59,327	57,584	60,825	60,878	62,625



出典：土地取引規制基礎調査概況調査

2. 2. 土地取引件数・面積 (R1)

	件数		面積 (ha)	
		国土利用計画法に基づく 土地取引の届出		国土利用計画法に基づく 土地取引の届出
福岡県	62,625	346	3,625.5	876.1
福岡地域	35,275	124	1,291.1	213.2
40130 福岡市	22,702	36	331.7	24.1
40217 筑紫野市	1,153	6	65.8	8.8
40218 春日市	855	1	16.8	0.3
40219 大野城市	894	4	28.6	2.7
40220 宗像市	932	6	98.5	3.8
40221 太宰府市	692	4	28.8	3.9
40223 古賀市	594	9	49.5	28.3
40224 福津市	951	3	40.5	16.9
40228 朝倉市	1,497	16	317.0	60.2
40230 糸島市	1,750	12	122.0	6.8
40231 那珂川市	545	4	43.0	14.4
40341 宇美町	359	3	14.8	3.4
40342 篠栗町	316	2	7.2	6.3
40343 志免町	465	2	9.4	0.8
40344 須恵町	274	5	13.3	10.0
40345 新宮町	323	2	8.3	1.1
40348 久山町	109	3	23.3	1.1
40349 粕屋町	381	3	23.5	15.9
40447 筑前町	376	3	30.0	4.4
40448 東峰村	107	0	19.1	0.0
筑後地域	9,247	98	1,075.2	434.9
40202 大牟田市	1,060	7	43.9	3.8
40203 久留米市	3,657	12	161.7	4.0
40207 柳川市	719	0	44.0	0.0
40210 八女市	980	69	539.4	403.1
40211 筑後市	589	1	33.9	0.5
40212 大川市	310	0	17.5	0.0
40216 小郡市	658	2	51.4	5.1
40225 うきは市	354	6	95.7	17.5
40229 みやま市	327	0	32.9	0.0
40503 大刀洗町	204	0	21.2	0.0
40522 大木町	149	0	13.4	0.0
40544 広川町	240	1	20.2	0.9
筑豊地域	3,905	35	547.3	63.3
40204 直方市	643	4	84.0	10.1
40205 飯塚市	1,321	4	171.4	4.3
40206 田川市	395	3	43.8	2.7
40226 宮若市	278	7	40.5	10.3
40227 嘉麻市	346	5	73.0	11.9
40401 小竹町	52	1	6.9	4.3
40402 鞍手町	130	2	16.7	2.0
40421 桂川町	110	0	8.5	0.0
40601 香春町	110	2	13.2	5.9
40602 添田町	80	5	22.5	6.8
40604 糸田町	60	0	7.4	0.0
40605 川崎町	151	0	25.1	0.0
40608 大任町	26	1	5.7	3.2
40609 赤村	27	0	12.3	0.0
40610 福智町	176	1	16.3	1.8
北九州地域	14,198	89	711.9	164.7
40100 北九州市	10,700	56	298.5	43.2
40213 行橋市	908	1	40.7	0.8
40214 豊前市	332	2	60.6	3.0
40215 中間市	333	0	14.9	0.0
40381 芦屋町	114	2	10.6	5.9
40382 水巻町	227	10	14.7	49.0
40383 岡垣町	303	0	14.6	0.0
40384 遠賀町	201	0	11.5	0.0
40621 苅田町	449	10	40.4	8.0
40625 みやこ町	260	3	133.8	46.0
40642 吉富町	71	0	1.9	0.0
40646 上毛町	128	3	35.3	2.3
40647 築上町	172	2	34.4	6.5

出典：土地取引規制基礎調査概況調査

注：2019年（暦年）の数値

2. 3. 国土利用計画法に基づく土地取引の届出（利用目的別）(R1)

	面積 (ha)										
	住宅	別荘	商業施設	生産施設	農業・畜産業・水産業	林業	レクリエーション施設	ゴルフ場	資産保有・転売等目的	その他	
福岡県	876.1	43.4	0.0	91.0	215.6	3.4	465.2	1.3	0.0	28.6	27.5
福岡地域	213.2	24.3	0.0	30.3	96.9		35.5	0.4	0.0	12.2	13.6
40130 福岡市	24.1	11.9		8.0	0.2					1.1	2.9
40217 筑紫野市	8.8	0.3			5.2					1.7	1.7
40218 春日市	0.3			0.3							
40219 大野城市	2.7	1.6									1.1
40220 宗像市	3.8	0.9			1.3						1.7
40221 太宰府市	3.9	0.5			0.4					3.1	
40223 古賀市	28.3				27.9			0.4			
40224 福津市	16.9	0.3		16.6							
40228 朝倉市	60.2	4.4		3.7	21.0		22.5			3.3	5.2
40230 糸島市	6.8	3.6		1.1						1.8	0.3
40231 那珂川市	14.4	0.8					13.0			0.6	
40341 宇美町	3.4			0.6	2.7						
40342 篠栗町	6.3				5.7					0.6	
40343 志免町	0.8				0.8						
40344 須恵町	10.0				10.0						
40345 新宮町	1.1				1.1						
40348 久山町	1.1				1.1						
40349 粕屋町	15.9				15.1						0.7
40447 筑前町	4.4				4.4						
40448 東峰村											
筑後地域	434.9	3.4	0.0	1.9	14.0	1.1	409.6	0.9	0.0	3.4	0.6
40202 大牟田市	3.8	0.2			2.1			0.9		0.5	
40203 久留米市	4.0	2.2		1.0	0.9						
40207 柳川市											
40210 八女市	403.1	0.5			5.0	1.1	396.5				
40211 筑後市	0.5	0.5									
40212 大川市											
40216 小都市	5.1				4.5						0.6
40225 うきは市	17.5				1.5		13.1			2.9	
40229 みやま市											
40503 大刀洗町											
40522 大木町											
40544 広川町	0.9			0.9							
筑豊地域	63.3	0.7	0.0	4.4	29.4	2.3	15.6	0.0	0.0	5.4	5.5
40204 直方市	10.1				8.9					1.3	
40205 飯塚市	4.3			2.3	2.0						
40206 田川市	2.7				2.7						
40226 宮若市	10.3			2.1	1.8		1.7			0.5	4.2
40227 嘉麻市	11.9	0.7			2.1		8.3				0.7
40401 小竹町	4.3				4.3						
40402 鞍手町	2.0				1.4						0.6
40421 桂川町											
40601 香春町	5.9					2.3				3.6	
40602 添田町	6.8				1.2		5.6				
40604 糸田町											
40605 川崎町											
40608 大任町	3.2				3.2						
40609 赤村											
40610 福智町	1.8				1.8						
北九州地域	164.7	15.0	0.0	54.4	75.3	0.0	4.5	0.0	0.0	7.6	7.8
40100 北九州市	43.2	9.7		3.9	24.6					3.3	1.6
40213 行橋市	0.8	0.8									
40214 豊前市	3.0				2.1						0.9
40215 中間市											
40381 芦屋町	5.9	0.6									5.3
40382 水巻町	49.0			49.0							
40383 岡垣町											
40384 遠賀町											
40621 荻田町	8.0	3.9			4.1						
40625 みやこ町	46.0				41.5		4.5				
40642 吉富町											
40646 上毛町	2.3			1.5	0.8						
40647 築上町	6.5				2.2					4.3	

出典：土地取引規制基礎調査概況調査

注：2019年（暦年）の数値

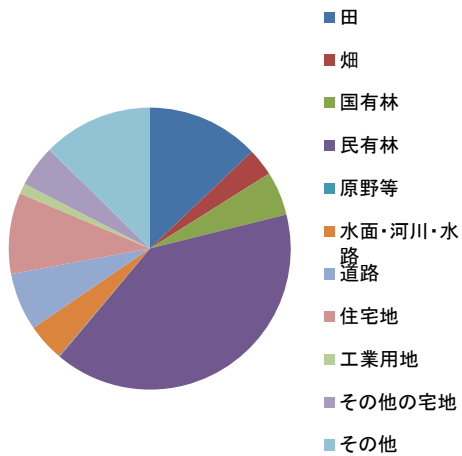
生産施設には、太陽光発電施設を含む

3. 1. 1. 利用区分別面積の推移 (ha)

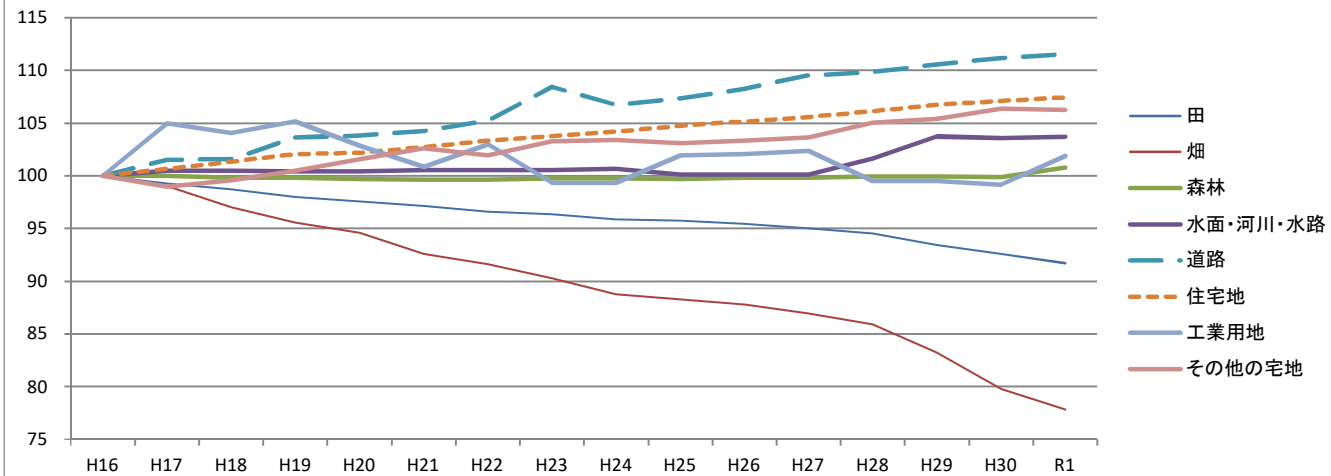
区分	H16	H17	H18	H19	H20	H21	H22	H23	H24	H25	H26	H27	H28	H29	H30	R1
合計	497,493	497,612	497,617	497,659	497,697	497,720	497,724	497,851	497,930	497,942	498,641	498,641	498,641	498,653	498,652	498,652
農地	90,913	90,213	89,413	88,613	88,113	87,413	86,813	86,361	85,426	85,220	84,907	84,469	83,900	82,592	81,300	80,265
田	70,300	69,800	69,400	68,900	68,600	68,300	67,900	67,726	67,410	67,294	67,090	66,820	66,459	65,697	65,100	64,464
畑	20,300	20,100	19,700	19,400	19,200	18,800	18,600	18,322	18,016	17,926	17,817	17,649	17,441	16,895	16,200	15,801
採草放牧地 (原野等に統合)	313	313	313	313	313	313	313	313								
森林	222,569	222,569	222,198	222,198	221,902	221,725	221,725	222,038	222,038	221,896	222,125	222,125	222,457	222,457	222,251	224,331
国有林										25,019	25,075	25,075	25,064	25,064	25,023	25,030
民有林										196,877	197,050	197,050	197,393	197,393	197,228	199,301
原野等	188	188	188	188	188	188	188	188	499	485	485	485	424	424	424	424
水面・河川・水路	20,904	21,003	21,000	20,996	20,998	21,023	21,017	21,023	21,039	20,929	20,935	20,933	21,249	21,684	21,657	21,682
水面	3,521	3,544	3,544	3,544	3,544	3,565	3,565	3,565	3,565	3,565	3,565	3,565	3,565	4,027	4,027	4,027
河川	12,508	12,528	12,539	12,547	12,559	12,567	12,574	12,587	12,599	12,622	12,636	12,646	12,652	12,661	12,668	12,723
水路	4,875	4,931	4,917	4,905	4,895	4,891	4,878	4,871	4,875	4,742	4,733	4,722	5,032	4,996	4,962	4,932
道路	29,578	30,031	30,045	30,658	30,713	30,837	31,120	32,079	31,579	31,753	32,027	32,392	32,493	32,697	32,877	32,998
一般道路	26,038	26,478	26,519	27,120	27,130	27,260	27,518	28,440	27,936	28,086	28,347	28,785	28,861	29,047	29,245	29,359
農道	1,863	1,863	1,827	1,833	1,867	1,849	1,860	1,883	1,875	1,882	1,887	1,802	1,820	1,838	1,815	1,813
林道	1,677	1,690	1,699	1,705	1,716	1,728	1,742	1,756	1,768	1,785	1,793	1,805	1,812	1,812	1,817	1,826
宅地	71,341	71,684	72,041	72,638	72,792	73,149	73,390	73,652	73,885	74,195	74,426	74,706	75,093	75,424	75,796	76,057
住宅地	43,014	43,297	43,580	43,911	43,946	44,185	44,454	44,624	44,828	45,054	45,226	45,428	45,662	45,901	46,082	46,212
工業用地	5,753	6,041	5,988	6,049	5,918	5,803	5,924	5,714	5,714	5,866	5,871	5,888	5,725	5,724	5,705	5,862
その他の宅地	22,574	22,346	22,473	22,678	22,928	23,161	23,012	23,314	23,343	23,275	23,329	23,391	23,705	23,799	24,009	23,983
その他	62,000	61,924	62,732	62,368	62,991	63,385	63,471	62,510	63,464	63,464	63,736	63,531	63,025	63,374	64,347	62,895
市街地	55,735	55,965	55,965	55,965	55,965	55,965	56,654	56,654	56,654	56,654	56,654	56,660	56,660	56,660	56,660	56,660

出典：土地利用現況把握調査

福岡県の土地利用(R1)

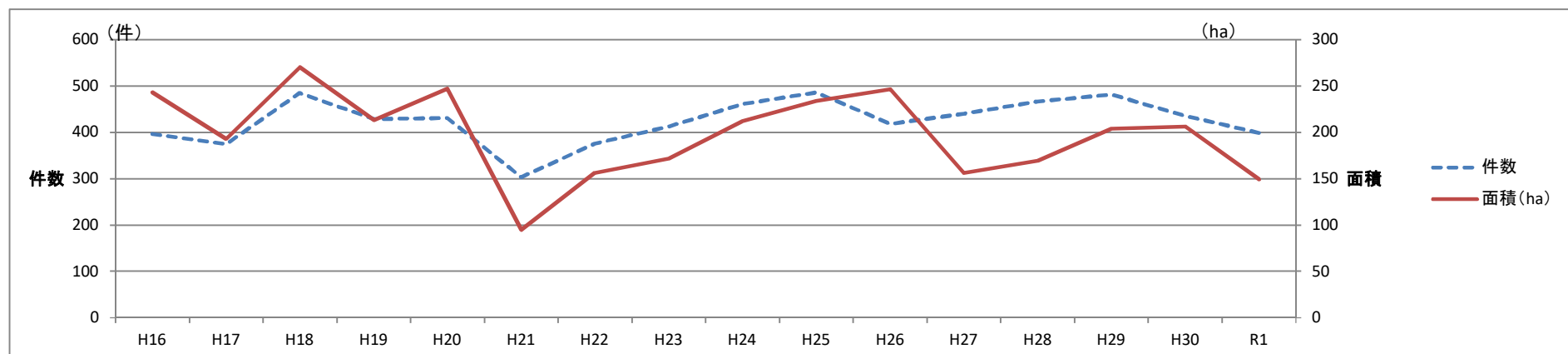


面積推移(H16の面積を100とする)



3. 1. 2. 都市計画法に基づく開発許可

区分	H16	H17	H18	H19	H20	H21	H22	H23	H24	H25	H26	H27	H28	H29	H30	R1
件数	396	374	485	428	431	303	376	412	461	486	418	440	466	481	435	399
市街化区域・用途地域	268	238	231	218	225	146	176	196	251	254	231	240	242	253	232	226
その他の都市計画区域	127	135	254	205	197	149	189	205	194	227	178	194	221	218	193	169
都市計画区域外（準都市計画区域を含む）	1	1	0	5	9	8	11	11	16	5	9	6	3	10	10	4
面積（ha）	243.3	193.1	270.2	213.3	247.2	94.8	156.2	171.7	211.7	233.7	246.5	156.3	169.5	203.7	206.4	149.1
市街化区域・用途地域	168.7	112.6	96.8	105.5	128.4	49.6	69.7	94.9	115.6	132.3	109.6	84.1	99.6	100.5	96.5	78.6
その他の都市計画区域	70.8	60.7	173.4	88.5	104.6	34.4	73.3	66.1	62.8	97.9	125.0	67.9	67.5	79.5	88.0	65.6
都市計画区域外（準都市計画区域を含む）	3.9	19.7	0.0	19.3	14.2	10.8	13.1	10.7	33.4	3.5	11.9	4.3	2.4	23.7	21.9	4.9



出典：次の機関が所管する処理台帳

福岡県建築都市部都市計画課

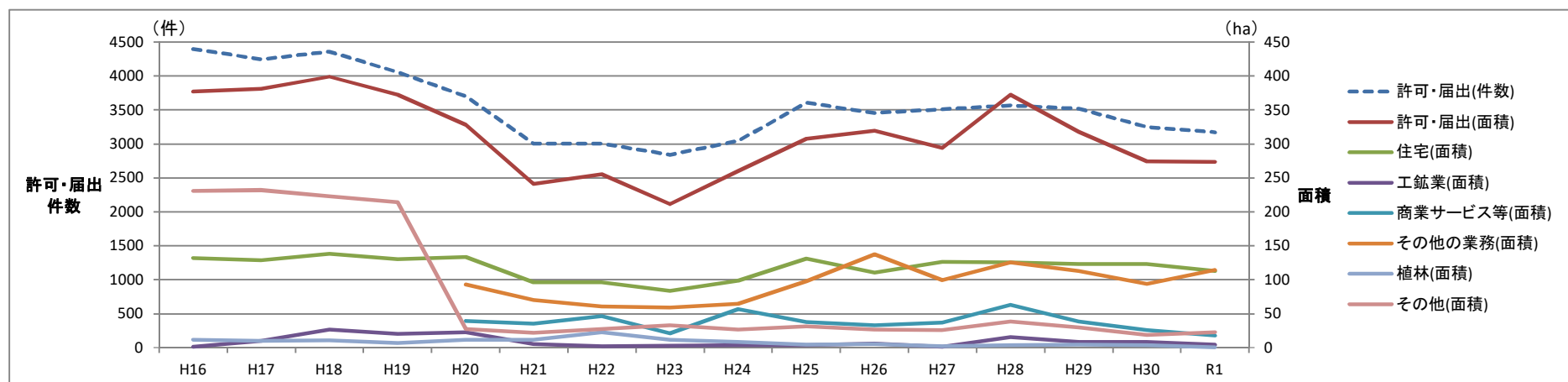
北九州市建築都市局計画部開発指導課

福岡市住宅都市局建築指導部開発・建築調整課

久留米市都市建設部建築指導課

3. 1. 3. 農地法に基づく農地転用の許可・届出

区分	H16	H17	H18	H19	H20	H21	H22	H23	H24	H25	H26	H27	H28	H29	H30	R1
許可・届出件数	4,396	4,243	4,355	4,058	3,698	3,008	3,003	2,841	3,048	3,609	3,453	3,510	3,563	3,515	3,246	3,169
面積 (ha)	487.2	507.7	502.8	530.3	467.7	495.8	348.9	307.8	361.4	392.8	411.4	514.2	535.9	437.1	351.1	399.4
許可・届出	376.9	381.3	398.9	372.8	328.2	241.2	255.1	211.4	260.5	307.8	319.7	294.0	372.7	317.7	274.0	273.5
住宅	132.2	128.9	138.4	130.6	133.6	96.3	96.0	83.6	98.8	131.4	110.8	126.8	125.4	123.1	123.0	112.9
工鉱業	1.6	10.3	26.8	20.6	22.5	5.0	2.3	2.9	4.2	4.0	6.3	1.6	15.8	8.8	8.4	4.7
商業サービス等					39.2	35.7	46.4	21.4	57.0	38.1	32.8	37.2	63.3	38.7	26.0	18.0
その他の業務					93.5	70.6	60.7	59.3	64.8	97.8	137.6	99.6	125.8	112.7	94.1	114.7
植林	12.1	10.1	10.6	7.3	11.8	11.8	22.5	11.5	8.9	4.9	5.4	2.5	4.0	4.4	4.0	0.7
その他	231.0	232.0	223.1	214.3	27.6	21.8	27.2	32.7	26.8	31.6	26.8	26.2	38.4	30.0	18.6	22.4
許可・届出以外	110.3	126.4	103.9	157.5	139.5	254.6	93.8	96.4	100.9	85.0	91.7	220.2	163.2	119.4	77.1	125.9



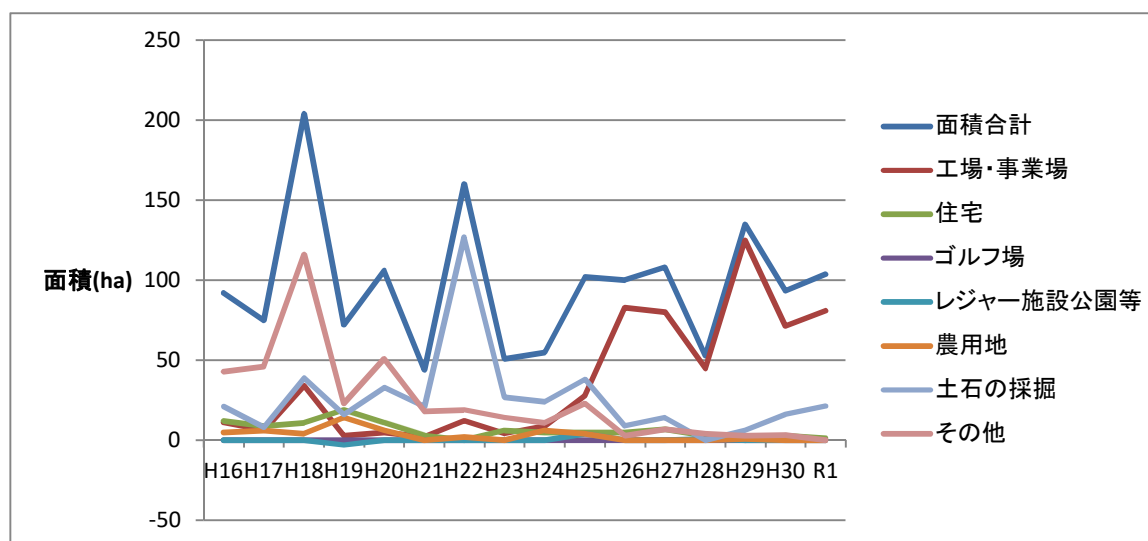
出典：「農地の権利移動・借賃等調査」（福岡県農林水産部水田農業振興課）

注：「商業サービス等」「その他の業務」は、H19までは「その他」として集計している

：数値は速報値である。

3. 1. 4. 森林法に基づく開発許可

区分	H16	H17	H18	H19	H20	H21	H22	H23	H24	H25	H26	H27	H28	H29	H30	R1
面積 (ha)	92	75	204	72	106	44	160	51	55	102	100	108	53	135	93	104
工場・事業場	11	6	34	3	5	2	12	4	9	28	83	80	45	125	71	81
住宅	12	9	11	19	11	3	0	6	5	5	5	7	3	0	3	1
ゴルフ場	0	0	0	0	0	0	0	0	0	0	0	0	0	0	0	0
レジャー施設公園等	0	0	0	-3	0	0	0	0	0	4	0	0	1	0	0	0
農用地	5	6	4	14	6	0	2	0	6	4	0	0	0	1	0	0
土石の採掘	21	8	39	16	33	21	127	27	24	38	9	14	0	6	16	21
その他	43	46	116	23	51	18	19	14	11	23	3	7	4	3	3	0



出典：農林水産部農山漁村振興課の台帳

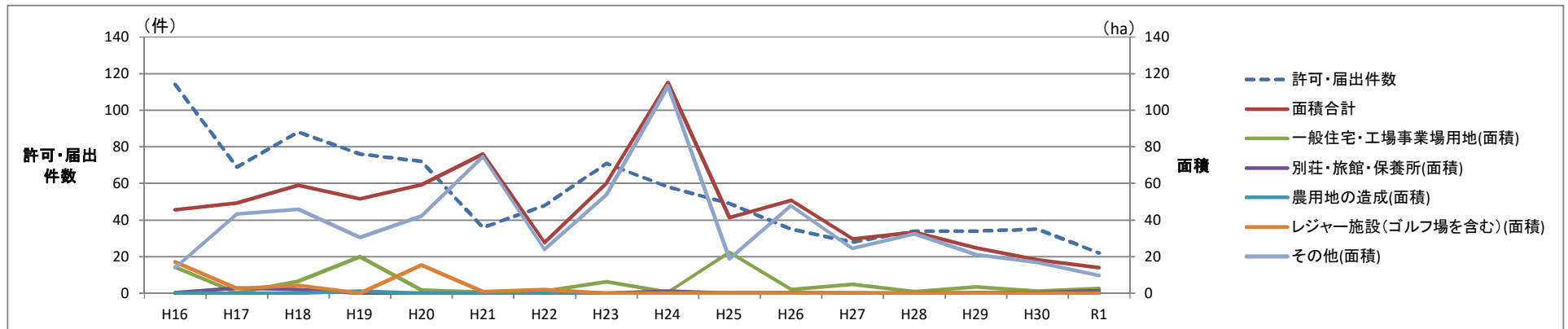
注：開発行為に係る森林面積を集計（開発区域の全体面積ではない）

許可制度の適用のない国等が行う開発行為を含む

変更許可による増減面積を含む

3. 1. 5. 自然公園法・自然環境保全法に基づく許可・届出

区分	H16	H17	H18	H19	H20	H21	H22	H23	H24	H25	H26	H27	H28	H29	H30	R1
許可・届出件数	114	69	88	76	72	36	48	71	58	49	35	28	34	34	35	22
面積 (ha)	45.7	49.3	59.0	51.6	59.3	76.2	27.8	60.1	115.1	41.4	50.7	29.8	33.4	24.7	18.2	14.0
一般住宅・工場事業場用地	14.3	0.2	6.6	20.1	1.8	0.5	1.3	6.3	0.6	22.3	2.1	4.9	0.9	3.4	1.1	2.7
別荘・旅館・保養所	0.3	3.0	2.0	0.0	0.0	0.0	0.5	0.1	1.3	0.1	0.3	0.0	0.0	0.2	0.2	1.5
農用地の造成	0.0	0.1	0.0	1.1	0.0	0.0	0.0	0.0	0.0	0.2	0.4	0.0	0.0	0.0	0.0	0.0
レジャー施設（ゴルフ場を含む）	17.1	2.7	4.3	0.0	15.5	0.9	2.1	0.0	0.0	0.0	0.0	0.3	0.0	0.0	0.0	0.0
その他	14.0	43.3	46.0	30.4	42.1	74.8	24.0	53.7	113.2	18.7	48.0	24.6	32.5	21.1	16.9	9.8



出典：福岡県環境部自然環境課、各保健福祉環境事務所の整理簿

注：福岡県立自然公園条例、福岡県環境保全に関する条例に基づく許可・届出を含む

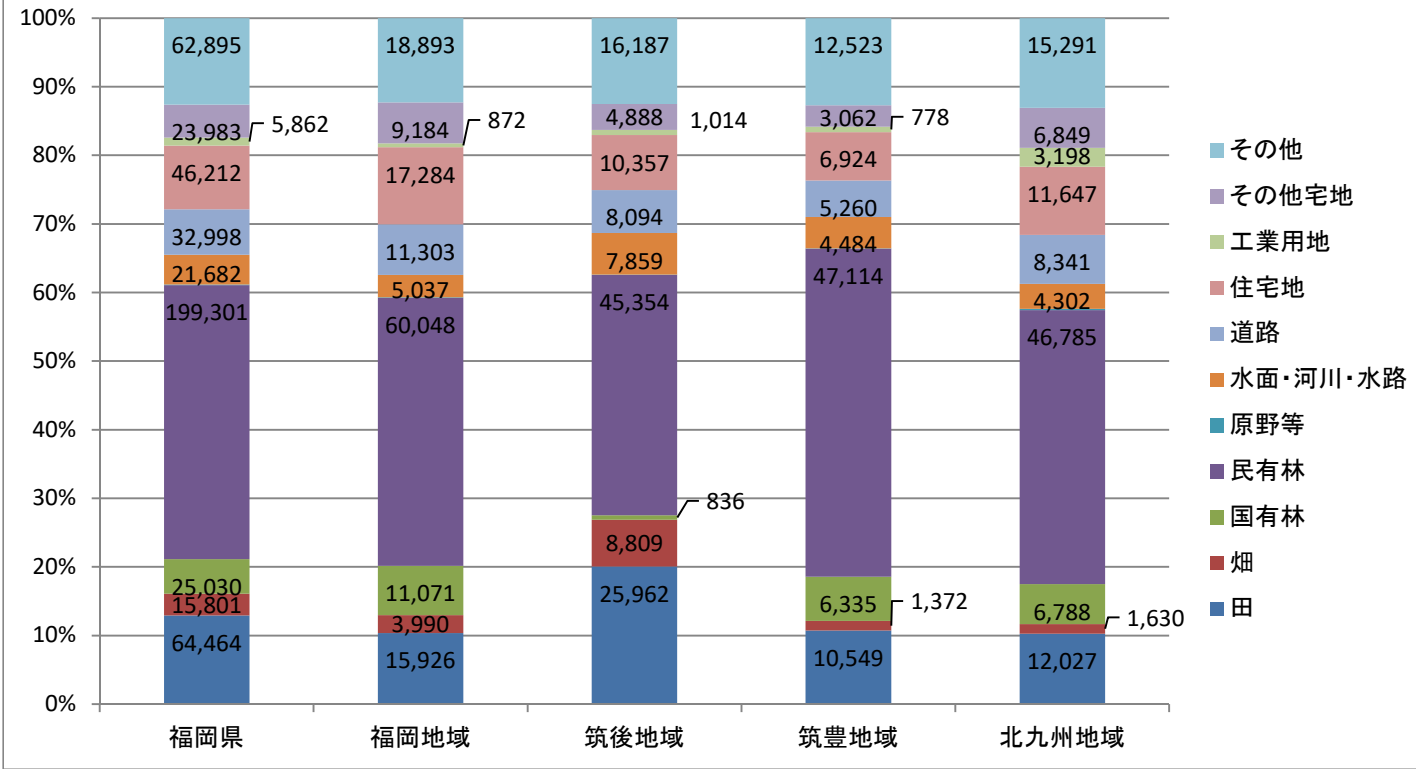
土地利用転換に関係しないものは除外している（例：動植物の採取、建築物の増改築、改修、仮設、ケーブル埋設、発掘）

小規模の転換は除外している（500m2未満は除外（H24以前は100m2未満は除外））

3. 2. 1. 市町村別・利用区分別面積 (ha)

	市町村面積															市街地						
	農地		森林			原野等		面・河川・水路			道路			宅地			その他					
	田	畑	国有林	民有林	水面	河川	水路	一般道路	農道	林道	住宅地	工業用地	その他宅地									
=a+b	a	b	=c+d	c	d	=e+f+g	e	f	g	=h+i+j	h	i	j	=k+l+m	k	l	m					
福岡県	498,652	80,265	64,464	15,801	224,331	25,030	199,301	424	21,682	4,027	12,723	4,932	32,998	29,359	1,813	1,826	76,057	46,212	5,862	23,983	62,895	56,660
福岡地域	153,767	19,916	15,926	3,990	71,119	11,071	60,048	159	5,037	1,522	2,582	933	11,303	10,155	449	699	27,340	17,284	872	9,184	18,893	26,553
40130 福岡市	34,346	1,787	1,500	287	11,730	2,543	9,187	71	1,024	232	706	86	3,494	3,370	39	85	11,397	6,953	164	4,280	4,843	15,435
40217 筑紫野市	8,773	893	824	69	4,528	530	3,998	0	218	50	125	43	626	572	6	48	1,344	890	50	404	1,644	989
40218 春日市	1,415	23	13	10	50	0	50	0	43	37	5	1	213	213	0	0	800	579	7	214	286	1,328
40219 大野城市	2,689	51	44	7	1,039	16	1,023	0	96	46	48	2	316	302	0	14	861	595	17	249	326	1,199
40220 宗像市	11,994	2,035	1,560	475	5,121	330	4,791	55	375	172	107	96	904	832	44	28	1,755	1,198	11	546	1,749	948
40221 太宰府市	2,960	138	125	13	1,193	114	1,079	0	56	24	27	5	293	285	0	8	736	566	12	158	544	977
40223 古賀市	4,207	471	398	73	1,635	220	1,415	0	125	49	59	17	362	343	3	16	796	503	91	202	818	606
40224 福津市	5,276	1,151	862	289	1,492	79	1,413	0	160	82	32	46	448	444	0	4	912	679	13	220	1,113	766
40228 朝倉市	24,671	4,950	3,500	1,450	13,529	1,616	11,913	0	1,271	335	728	208	1,271	975	168	128	1,960	1,162	260	538	1,690	278
40230 糸島市	21,570	4,239	3,490	749	10,132	1,090	9,042	30	641	106	317	218	1,279	1,011	136	132	2,031	1,376	42	613	3,218	739
40231 那珂川市	7,495	366	328	38	5,429	1,256	4,173	0	255	170	72	13	281	233	5	43	557	393	8	156	607	552
40341 宇美町	3,021	94	80	14	1,852	688	1,164	0	50	11	36	3	187	161	0	26	552	321	36	195	286	465
40342 篠栗町	3,893	221	198	23	2,695	401	2,294	3	74	32	32	10	222	183	0	39	366	250	10	106	312	236
40343 志免町	869	63	57	6	39	0	39	0	41	12	27	2	125	123	2	0	506	301	17	188	95	637
40344 須恵町	1,631	147	130	17	650	122	528	0	65	36	20	9	147	128	7	12	503	277	26	200	119	411
40345 新宮町	1,893	177	51	126	655	121	534	0	24	15	7	2	186	177	6	3	456	235	38	183	395	434
40348 久山町	3,744	226	190	36	2,615	437	2,178	0	104	50	43	11	178	158	1	19	291	124	22	145	330	0
40349 粕屋町	1,413	261	225	36	90	0	90	0	70	12	48	10	177	167	10	0	573	313	16	244	242	553
40447 筑前町	6,710	2,363	2,150	213	2,263	147	2,116	0	274	51	81	142	423	389	18	16	854	510	30	314	533	0
40448 東峰村	5,197	260	201	59	4,382	1,361	3,021	0	71	0	62	9	171	89	4	78	90	59	2	29	223	0
筑後地域	129,380	34,771	25,962	8,809	46,190	836	45,354	20	7,859	541	4,668	2,650	8,094	7,421	225	448	16,259	10,357	1,014	4,888	16,187	8,065
40202 大牟田市	8,145	1,068	697	371	1,882	0	1,882	0	225	45	142	38	627	546	74	7	2,312	1,274	482	556	2,031	3,084
40203 久留米市	22,996	8,420	7,250	1,170	3,432	0	3,432	20	2,661	54	1,732	875	1,824	1,739	31	54	4,443	3,141	156	1,146	2,196	3,244
40207 柳川市	7,715	3,915	3,850	65	0	0	0	0	1,058	0	512	546	688	688	0	0	1,390	865	29	496	664	291
40210 八女市	48,244	6,580	2,470	4,110	31,525	832	30,693	0	958	154	685	119	1,934	1,587	45	302	1,762	1,101	54	607	5,485	186
40211 筑後市	4,178	1,967	1,590	377	0	0	0	0	240	23	69	148	363	357	6	0	1,119	679	97	343	489	330
40212 大川市	3,362	1,301	1,290	11	0	0	0	0	528	0	348	180	277	277	0	0	784	410	24	350	472	279
40216 小郡市	4,551	1,858	1,710	146	120	0	120	0	337	38	197	102	463	463	0	0	1,009	702	13	294	766	651
40225 うきは市	11,746	2,640	1,560	1,080	5,926	0	5,926	0	658	158	408	92	619	499	50	70	963	610	52	301	940	0
40229 みやま市	10,521	4,100	3,070	1,030	1,957	4	1,953	0	734	24	394	316	717	705	5	7	1,119	749	48	322	1,894	0
40503 大刀洗町	2,284	1,227	1,120	107	0	0	0	0	200	3	125	72	187	185	2	0	444	283	13	148	226	0
40522 大木町	1,844	980	973	7	0	0	0	0	155	0	17	138	165	163	2	0	416	258	9	149	128	0
40544 広川町	3,794	717	382	335	1,348	0	1,348	0	105	42	39	24	230	212	10	8	498	285	37	176	896	0
筑豊地域	98,457	11,921	10,549	1,372	53,449	6,335	47,114	56	4,484	918	2,911	655	5,260	4,462	506	292	10,764	6,924	778	3,062	12,523	2,574
40204 直方市	6,176	661	551	110	2,140	783	1,357	0	676	116	525	35	480	469	0	11	1,281	777	112	392	938	778
40205 飯塚市	21,396	2,470	2,220	250	10,818	2,040	8,778	0	1,038	189	717	132	1,208	988	156	64	2,897	1,764	152	981	2,965	1,160
40206 田川市	5,455	673	622	51	1,594	9	1,585	0	273	46	184	43	420	378	35	7	1,192	726	111	355	1,303	491
40226 宮若市	13,999	1,737	1,530	207	8,372	1,209	7,163	0	690	211	386	93	665	566	69	30	1,077	589	201	287	1,458	0
40227 嘉麻市	13,511	1,884	1,720	164	7,866	711	7,155	1	401	26	269	106	646	521	85	40	1,120	765	43	312	1,593	0
40401 小竹町	1,428	152	143	9	341	0	341	0	158	17	132	9	109	106	3	0	285	157	27	101	383	0
40402 鞍手町	3,560	834	726	108	1,265	140	1,125	0	149	46	56	47	261	211	49	1	509	322	79	108	542	145
40421 桂川町	2,014	441	414	27	640	17	623	0	77	12	39	26	140	140	0	0	307	224	11	72	409	0
40601 香春町	4,450	475	407	68	2,927	76	2,851	0	117	48	48	21	175	150	20	5	339	262	12	65	417	0
40602 添田町	13,220	540	416	124	11,086	866	10,220	0	291	120	147	24	354	272	5	77	270	230	0	40	679	0
40604 糸田町	804	157	136	21	225	0	225	0	44	8	26	10	73	68	5	0	193	158	0	35	112	0
40605 小川町	3,614	399	340	59	1,754	0	1,754	55	77	11	44	22	191	161	18	12	400	327	4	69	738	0
40608 大任町	1,426	305	278	27	443	0	443	0	39	10	11	18	112	100	11	1	147	115	2	30	380	0
40609 赤村	3,198	384	313	71	2,300	0	2,300	0	48	3	25	20	114	66	20	28	119	91	0	28	233	0
40610 福智町	4,206	809	733	76	1,678	484	1,194	0	406	55	302	49	312	266	30	16	628	417	24	187	373	0
北九州地域	117,047	13,657	12,027	1,630	53,573	6,788	46,785	189	4,302	1,046	2,562	694	8,341	7,321	633	387	21,694	11,647	3,198	6,849	15,291	19,468
40100 北九州市	49,169	2,182	1,780	402	19,390	3,360	16,030	71	1,177	459	622	96	4,191	4,029	30	132	14,123	6,610	2,335	5,178	8,035	15,681
40213 行橋市	7,006	1,990	1,780	210	1,274	0	1,274	0	336	86	152											

土地利用の構成(地域別)



3. 2. 2. 都市計画法に基づく開発許可

	合計							
			市街化区域・用途地域		それ以外の都市計画区域		都市計画区域外 (準都市計画区域を含む)	
	件数	面積(ha)	件数	面積(ha)	件数	面積(ha)	件数	面積(ha)
福岡県	399	149.1	226	78.6	169	65.6	4	4.9
福岡地域	193	75.7	127	40.6	65	34.7	1	0.4
40130 福岡市	82	23.8	63	18.1	19	5.7	0	0.0
40217 筑紫野市	13	20.6	7	1.5	6	19.2	0	0.0
40218 春日市	2	0.4	2	0.4	0	0.0	0	0.0
40219 大野城市	6	3.4	5	2.1	1	1.3	0	0.0
40220 宗像市	9	5.2	8	4.9	1	0.2	0	0.0
40221 太宰府市	0	0.0	0	0.0	0	0.0	0	0.0
40223 古賀市	5	2.0	1	0.1	4	1.9	0	0.0
40224 福津市	7	1.9	6	1.8	1	0.0	0	0.0
40228 朝倉市	0	0.0	0	0.0	0	0.0	0	0.0
40230 糸島市	21	7.5	9	4.0	11	3.1	1	0.4
40231 那珂川市	5	0.6	2	0.3	3	0.3	0	0.0
40341 宇美町	2	0.9	2	0.9	0	0.0	0	0.0
40342 篠栗町	7	1.4	6	1.4	1	0.1	0	0.0
40343 志免町	8	1.3	4	0.8	4	0.5	0	0.0
40344 須恵町	2	1.8	1	1.2	1	0.6	0	0.0
40345 新宮町	4	0.7	2	0.5	2	0.1	0	0.0
40348 久山町	8	0.5	0	0.0	8	0.5	0	0.0
40349 粕屋町	8	1.3	7	1.3	1	0.0	0	0.0
40447 筑前町	4	2.5	2	1.3	2	1.2	0	0.0
40448 東峰村	0	0.0	0	0.0	0	0.0	0	0.0
筑後地域	125	28.1	40	14.1	85	14.0	0	0.0
40202 大牟田市	5	1.2	3	1.2	2	0.1	0	0.0
40203 久留米市	74	7.8	24	6.3	50	1.5	0	0.0
40207 柳川市	6	3.9	2	1.9	4	2.0	0	0.0
40210 八女市	4	2.4	1	0.6	3	1.9	0	0.0
40211 筑後市	4	2.6	2	1.3	2	1.3	0	0.0
40212 大川市	1	0.6	1	0.6	0	0.0	0	0.0
40216 小郡市	25	4.6	4	0.9	21	3.7	0	0.0
40225 うきは市	0	0.0	0	0.0	0	0.0	0	0.0
40229 みやま市	1	0.2	1	0.2	0	0.0	0	0.0
40503 大刀洗町	4	2.5	2	1.3	2	1.3	0	0.0
40522 大木町	0	0.0	0	0.0	0	0.0	0	0.0
40544 広川町	1	2.3	0	0.0	1	2.3	0	0.0
筑豊地域	12	12.5	5	4.1	7	8.4	0	0.0
40204 直方市	2	1.3	2	1.3	0	0.0	0	0.0
40205 飯塚市	6	4.6	2	2.4	4	2.3	0	0.0
40206 田川市	1	0.4	1	0.4	0	0.0	0	0.0
40226 宮若市	1	4.2	0	0.0	1	4.2	0	0.0
40227 嘉麻市	0	0.0	0	0.0	0	0.0	0	0.0
40401 小竹町	0	0.0	0	0.0	0	0.0	0	0.0
40402 鞍手町	1	0.4	0	0.0	1	0.4	0	0.0
40421 桂川町	1	1.5	0	0.0	1	1.5	0	0.0
40601 香春町	0	0.0	0	0.0	0	0.0	0	0.0
40602 添田町	0	0.0	0	0.0	0	0.0	0	0.0
40604 糸田町	0	0.0	0	0.0	0	0.0	0	0.0
40605 川崎町	0	0.0	0	0.0	0	0.0	0	0.0
40608 大任町	0	0.0	0	0.0	0	0.0	0	0.0
40609 赤村	0	0.0	0	0.0	0	0.0	0	0.0
40610 福智町	0	0.0	0	0.0	0	0.0	0	0.0
北九州地域	69	32.8	54	19.8	12	8.5	3	4.5
40100 北九州市	49	16.4	41	10.5	8	5.9	0	0.0
40213 行橋市	5	2.6	4	2.2	1	0.4	0	0.0
40214 豊前市	0	0.0	0	0.0	0	0.0	0	0.0
40215 中間市	1	0.2	1	0.2	0	0.0	0	0.0
40381 芦屋町	0	0.0	0	0.0	0	0.0	0	0.0
40382 水巻町	1	0.5	1	0.5	0	0.0	0	0.0
40383 岡垣町	1	0.7	1	0.7	0	0.0	0	0.0
40384 遠賀町	0	0.0	0	0.0	0	0.0	0	0.0
40621 苅田町	7	7.3	6	5.8	0	0.0	1	1.5
40625 みやこ町	2	1.3	0	0.0	1	0.4	1	0.9
40642 吉富町	0	0.0	0	0.0	0	0.0	0	0.0
40646 上毛町	1	2.1	0	0.0	0	0.0	1	2.1
40647 築上町	2	1.8	0	0.0	2	1.8	0	0.0

出典 次の機関が所管する処理台帳

福岡県建築都市部都市計画課
北九州市建築都市局指導部宅地指導課

福岡市住宅都市局建築指導部開発・建築調整課
久留米市都市建設部建築指導課

3. 2. 3. 農地法に基づく農地転用の許可・届出（件数・面積）

	許可又は届出計				許可又は届出以外 面積 (ha)	
			うち市街化区域			
	件数	面積 (ha)	件数	面積 (ha)		
福岡県	3,169	273.5	1,415	84.2	125.9	
福岡地域	1,209	109.1	717	44.5	52.7	
40130 福岡市	415	29.8	380	21.2	3.1	
40217 筑紫野市	94	9.2	75	5.0	4.4	
40218 春日市	18	0.9	18	0.9	0.0	
40219 大野城市	43	2.7	43	2.7	0.0	
40220 宗像市	56	5.0	43	3.5	2.6	
40221 太宰府市	23	1.8	10	0.4	0.0	
40223 古賀市	23	1.7	4	0.2	1.6	
40224 福津市	75	7.1	36	1.7	0.0	
40228 朝倉市	74	5.9	0	0.0	28.7	
40230 糸島市	125	15.4	61	5.3	7.5	
40231 那珂川市	43	3.6	17	1.0	2.0	
40341 宇美町	23	1.9	0	0.0	0.0	
40342 篠栗町	14	1.5	5	0.4	0.0	
40343 志免町	5	1.3	0	0.0	0.0	
40344 須恵町	29	4.7	0	0.0	0.0	
40345 新宮町	19	2.4	12	1.6	0.0	
40348 久山町	21	1.6	0	0.0	0.0	
40349 粕屋町	20	1.2	13	0.6	0.3	
40447 筑前町	88	11.1	0	0.0	0.0	
40448 東峰村	1	0.2	0	0.0	2.5	
筑後地域	1,005	81.4	303	18.2	16.9	
40202 大牟田市	80	5.8	76	5.6	0.0	
40203 久留米市	402	27.4	190	10.8	8.9	
40207 柳川市	80	7.2	0	0.0	2.0	
40210 八女市	96	9.0	0	0.0	2.2	
40211 筑後市	58	3.7	0	0.0	0.8	
40212 大川市	24	1.6	0	0.0	0.0	
40216 小郡市	76	6.3	33	1.5	2.3	
40225 うきは市	39	4.3	0	0.0	0.2	
40229 みやま市	73	8.6	4	0.3	0.0	
40503 大刀洗町	32	4.7	0	0.0	0.1	
40522 大木町	16	1.1	0	0.0	0.3	
40544 広川町	29	1.7	0	0.0	0.0	
筑豊地域	204	23.4	0	0.0	16.3	
40204 直方市	49	3.9	0	0.0	1.7	
40205 飯塚市	61	8.1	0	0.0	0.3	
40206 田川市	19	2.5	0	0.0	3.2	
40226 宮若市	26	3.3	0	0.0	0.4	
40227 嘉麻市	10	1.1	0	0.0	5.5	
40401 小竹町	4	0.2	0	0.0	0.8	
40402 鞍手町	4	0.1	0	0.0	2.7	
40421 桂川町	5	1.8	0	0.0	0.2	
40601 香春町	4	0.3	0	0.0	0.2	
40602 添田町	3	0.4	0	0.0	1.2	
40604 糸田町	9	0.4	0	0.0	0.0	
40605 川崎町	7	0.9	0	0.0	0.0	
40608 大任町	0	0.0	0	0.0	0.0	
40609 赤村	0	0.0	0	0.0	0.0	
40610 福智町	3	0.3	0	0.0	0.1	
北九州地域	751	59.6	395	21.5	40.0	
40100 北九州市	315	15.6	284	12.2	4.2	
40213 行橋市	102	11.8	0	0.0	0.6	
40214 豊前市	42	3.5	0	0.0	2.9	
40215 中間市	16	0.8	15	0.7	0.0	
40381 芦屋町	10	1.0	0	0.0	0.0	
40382 水巻町	25	3.5	0	0.0	0.0	
40383 岡垣町	16	1.5	0	0.0	0.4	
40384 遠賀町	14	1.6	0	0.0	0.2	
40621 苅田町	105	9.7	96	8.6	0.3	
40625 みやこ町	30	4.7	0	0.0	21.6	
40642 吉富町	18	1.0	0	0.0	0.0	
40646 上毛町	26	2.3	0	0.0	9.3	
40647 築上町	32	2.6	0	0.0	0.5	

出典 「農地の権利移動・借賃等調査」（農林水産部水田農業振興課）

注 数値は速報値である。

3. 2. 4. 農地法に基づく農地転用の許可・届出（件数・面積）(H30)

	許可又は届出計				許可又は届出以外 面積 (ha)	
			うち市街化区域			
	件数	面積 (ha)	件数	面積 (ha)		
福岡県	3,239	279.2	1,429	95.9	71.4	
福岡地域	1,242	105.2	703	49.8	27.6	
40130 福岡市	388	22.1	348	17.4	1.4	
40217 筑紫野市	70	11.2	59	10.4	1.7	
40218 春日市	19	1.4	19	1.4	0.1	
40219 大野城市	0	0.0	0	0.0	0.0	
40220 宗像市	75	4.6	59	2.6	2.5	
40221 太宰府市	40	3.4	34	2.7	0.1	
40223 古賀市	42	3.9	19	1.3	2.0	
40224 福津市	55	4.5	18	1.3	0.1	
40228 朝倉市	179	14.2	0	0.0	7.0	
40230 糸島市	124	10.8	83	6.3	9.9	
40231 那珂川市	29	4.3	13	0.7	0.2	
40341 宇美町	44	3.7	0	0.0	0.0	
40342 篠栗町	14	2.9	11	2.3	0.0	
40343 志免町	13	1.5	12	1.4	0.0	
40344 須恵町	29	3.2	0	0.0	0.0	
40345 新宮町	18	1.5	11	0.8	0.0	
40348 久山町	13	0.8	0	0.0	0.0	
40349 粕屋町	26	2.3	17	1.2	0.1	
40447 筑前町	63	8.8	0	0.0	0.5	
40448 東峰村	1	0.0	0	0.0	2.1	
筑後地域	975	84.1	285	17.3	9.6	
40202 大牟田市	64	4.6	64	4.6	0.1	
40203 久留米市	386	24.1	186	9.8	0.4	
40207 柳川市	101	5.9	0	0.0	1.5	
40210 八女市	82	8.3	0	0.0	4.9	
40211 筑後市	80	7.4	0	0.0	0.8	
40212 大川市	27	2.3	0	0.0	0.2	
40216 小郡市	46	13.1	16	0.9	0.5	
40225 うきは市	52	5.4	0	0.0	0.8	
40229 みやま市	51	4.1	19	2.0	0.3	
40503 大刀洗町	39	3.5	0	0.0	0.0	
40522 大木町	17	0.8	0	0.0	0.1	
40544 広川町	30	4.6	0	0.0	0.1	
筑豊地域	246	34.3	0	0.0	27.5	
40204 直方市	46	5.9	0	0.0	1.9	
40205 飯塚市	67	6.3	0	0.0	0.5	
40206 田川市	16	1.4	0	0.0	2.9	
40226 宮若市	30	3.6	0	0.0	0.9	
40227 嘉麻市	33	5.0	0	0.0	13.1	
40401 小竹町	6	0.5	0	0.0	0.6	
40402 鞍手町	6	6.7	0	0.0	1.6	
40421 桂川町	5	0.6	0	0.0	1.2	
40601 香春町	9	1.5	0	0.0	0.1	
40602 添田町	3	0.4	0	0.0	4.5	
40604 糸田町	4	0.1	0	0.0	0.1	
40605 川崎町	8	1.5	0	0.0	0.0	
40608 大任町	1	0.0	0	0.0	0.0	
40609 赤村	4	0.2	0	0.0	0.0	
40610 福智町	8	0.6	0	0.0	0.0	
北九州地域	776	55.6	441	28.8	6.6	
40100 北九州市	400	26.6	360	22.8	4.9	
40213 行橋市	108	8.8	0	0.0	1.0	
40214 豊前市	46	2.9	0	0.0	0.6	
40215 中間市	22	1.9	22	1.9	0.0	
40381 芦屋町	6	0.7	0	0.0	0.0	
40382 水巻町	15	1.5	0	0.0	0.0	
40383 岡垣町	13	1.2	0	0.0	0.0	
40384 遠賀町	20	1.8	0	0.0	0.0	
40621 苅田町	62	4.2	59	4.2	0.0	
40625 みやこ町	31	2.4	0	0.0	0.0	
40642 吉富町	12	0.6	0	0.0	0.0	
40646 上毛町	22	1.2	0	0.0	0.1	
40647 築上町	19	1.7	0	0.0	0.1	

出典 「農地の権利移動・借賃等調査」（農林水産部水田農業振興課）

注 数値は確定値である。

3. 2. 5. 農地法に基づく農地転用の許可・届出（転用目的別面積）

	合計							
	面積 (ha)	住宅	工鉱業	商業サービス等	その他の業務	植林	その他	
福岡県	273.5	112.9	4.7	18.0	114.7	0.7	22.4	
福岡地域	109.1	43.3	3.1	9.7	42.1	0.0	10.9	
40130 福岡市	29.8	13.2	2.6	2.2	9.5	0.0	2.4	
40217 筑紫野市	9.2	4.9	0.0	0.8	3.5	0.0	0.1	
40218 春日市	0.9	0.3	0.0	0.3	0.2	0.0	0.0	
40219 大野城市	2.7	1.3	0.0	1.0	0.3	0.0	0.1	
40220 宗像市	5.0	3.0	0.0	0.3	1.7	0.0	0.0	
40221 太宰府市	1.8	0.3	0.0	0.2	1.2	0.0	0.1	
40223 古賀市	1.7	0.6	0.0	0.0	1.1	0.0	0.0	
40224 福津市	7.1	2.8	0.0	0.0	2.2	0.0	2.0	
40228 朝倉市	5.9	1.8	0.0	0.0	3.9	0.0	0.2	
40230 糸島市	15.4	5.3	0.0	1.4	2.8	0.0	5.9	
40231 那珂川市	3.6	1.0	0.1	0.0	2.4	0.0	0.2	
40341 宇美町	1.9	1.1	0.0	0.7	0.1	0.0	0.0	
40342 篠栗町	1.5	0.3	0.0	0.0	1.2	0.0	0.0	
40343 志免町	1.3	0.0	0.0	0.4	0.9	0.0	0.0	
40344 須恵町	4.7	1.3	0.0	2.3	1.1	0.0	0.0	
40345 新宮町	2.4	0.3	0.4	0.0	1.7	0.0	0.0	
40348 久山町	1.6	0.9	0.0	0.0	0.7	0.0	0.0	
40349 粕屋町	1.2	0.6	0.0	0.0	0.5	0.0	0.0	
40447 筑前町	11.1	4.2	0.0	0.0	6.9	0.0	0.0	
40448 東峰村	0.2	0.0	0.0	0.0	0.2	0.0	0.0	
筑後地域	81.4	33.9	0.7	4.4	34.2	0.5	7.7	
40202 大牟田市	5.8	2.5	0.0	0.0	2.4	0.0	0.9	
40203 久留米市	27.4	12.4	0.0	1.8	10.1	0.0	3.1	
40207 柳川市	7.2	2.3	0.0	1.0	2.8	0.0	1.2	
40210 八女市	9.0	4.7	0.0	0.5	1.8	0.1	1.8	
40211 筑後市	3.7	1.5	0.0	0.0	2.0	0.0	0.1	
40212 大川市	1.6	0.9	0.1	0.1	0.5	0.0	0.0	
40216 小郡市	6.3	2.1	0.0	0.1	4.0	0.0	0.1	
40225 うきは市	4.3	1.8	0.6	0.0	1.5	0.4	0.0	
40229 みやま市	8.6	1.1	0.0	0.5	6.9	0.0	0.1	
40503 大刀洗町	4.7	2.9	0.0	0.3	1.5	0.0	0.0	
40522 大木町	1.1	0.7	0.0	0.1	0.1	0.0	0.0	
40544 広川町	1.7	0.8	0.0	0.1	0.7	0.0	0.2	
筑豊地域	23.4	8.0	0.0	2.3	11.9	0.1	1.1	
40204 直方市	3.9	3.0	0.0	0.4	0.6	0.0	0.0	
40205 飯塚市	8.1	3.1	0.0	0.1	4.8	0.0	0.1	
40206 田川市	2.5	0.8	0.0	0.0	0.8	0.0	0.9	
40226 宮若市	3.3	0.3	0.0	0.1	2.9	0.0	0.0	
40227 嘉麻市	1.1	0.1	0.0	0.0	1.0	0.0	0.0	
40401 小竹町	0.2	0.1	0.0	0.0	0.0	0.0	0.1	
40402 鞍手町	0.1	0.1	0.0	0.0	0.0	0.0	0.0	
40421 桂川町	1.8	0.0	0.0	1.7	0.1	0.0	0.0	
40601 香春町	0.3	0.2	0.0	0.0	0.1	0.0	0.0	
40602 添田町	0.4	0.0	0.0	0.0	0.2	0.1	0.0	
40604 糸田町	0.4	0.0	0.0	0.0	0.3	0.0	0.0	
40605 川崎町	0.9	0.1	0.0	0.0	0.8	0.0	0.0	
40608 大任町	0.0	0.0	0.0	0.0	0.0	0.0	0.0	
40609 赤村	0.0	0.0	0.0	0.0	0.0	0.0	0.0	
40610 福智町	0.3	0.1	0.0	0.0	0.2	0.0	0.0	
北九州地域	59.6	27.7	0.9	1.7	26.6	0.0	2.6	
40100 北九州市	15.6	7.7	0.0	0.8	6.8	0.0	0.3	
40213 行橋市	11.8	7.0	0.6	0.2	4.1	0.0	0.0	
40214 豊前市	3.5	1.3	0.0	0.0	2.1	0.0	0.1	
40215 中間市	0.8	0.3	0.0	0.1	0.4	0.0	0.0	
40381 芦屋町	1.0	0.6	0.0	0.1	0.3	0.0	0.0	
40382 水巻町	3.5	2.5	0.0	0.0	1.0	0.0	0.0	
40383 岡垣町	1.5	0.4	0.0	0.1	0.6	0.0	0.5	
40384 遠賀町	1.6	0.7	0.2	0.3	0.3	0.0	0.2	
40621 苅田町	9.7	5.1	0.0	0.0	4.4	0.0	0.1	
40625 みやこ町	4.7	0.1	0.0	0.2	3.3	0.0	1.1	
40642 吉富町	1.0	0.7	0.0	0.0	0.3	0.0	0.0	
40646 上毛町	2.3	0.8	0.0	0.0	1.4	0.0	0.1	
40647 築上町	2.6	0.7	0.0	0.0	1.7	0.0	0.3	

出典 「農地の権利移動・借賃等調査」（農林水産部水田農業振興課）

注 数値は速報値である。

3. 2. 6. 農地法に基づく農地転用の許可・届出（転用目的別面積）(H30)

	合計							
	面積 (ha)	住宅	工鉱業	商業サービス等	その他の業務	植林	その他	
福岡県	279.2	123.0	8.2	31.7	104.7	4.2	7.4	
福岡地域	105.2	51.1	4.4	8.8	34.1	2.9	4.0	
40130 福岡市	22.1	10.6	0.0	2.2	7.5	0.0	1.8	
40217 筑紫野市	11.2	9.9	0.0	0.0	1.4	0.0	0.0	
40218 春日市	1.4	0.7	0.0	0.0	0.4	0.0	0.2	
40219 大野城市	0.0	0.0	0.0	0.0	0.0	0.0	0.0	
40220 宗像市	4.6	1.7	0.0	0.4	2.0	0.3	0.2	
40221 太宰府市	3.4	1.6	0.3	0.6	0.8	0.1	0.0	
40223 古賀市	3.9	1.5	0.0	0.3	2.1	0.0	0.0	
40224 福津市	4.5	2.8	0.0	0.9	0.8	0.0	0.0	
40228 朝倉市	14.2	3.8	1.8	1.1	6.0	1.3	0.1	
40230 糸島市	10.8	6.5	0.0	0.3	3.9	0.0	0.0	
40231 那珂川市	4.3	0.9	0.0	0.1	2.1	0.0	1.2	
40341 宇美町	3.7	1.2	2.3	0.0	0.2	0.0	0.0	
40342 篠栗町	2.9	2.3	0.0	0.0	0.7	0.0	0.0	
40343 志免町	1.5	0.7	0.0	0.4	0.4	0.0	0.0	
40344 須恵町	3.2	1.4	0.0	1.4	0.2	0.0	0.2	
40345 新宮町	1.5	0.4	0.0	0.4	0.7	0.0	0.0	
40348 久山町	0.8	0.4	0.0	0.0	0.5	0.0	0.0	
40349 粕屋町	2.3	0.8	0.0	0.0	1.5	0.0	0.0	
40447 筑前町	8.8	3.9	0.0	0.6	3.0	1.1	0.2	
40448 東峰村	0.0	0.0	0.0	0.0	0.0	0.0	0.0	
筑後地域	84.1	32.1	1.0	13.3	35.0	1.1	1.5	
40202 大牟田市	4.6	2.2	0.0	0.0	2.4	0.0	0.0	
40203 久留米市	24.1	12.4	0.2	0.6	10.0	0.0	0.9	
40207 柳川市	5.9	1.9	0.1	1.3	2.5	0.0	0.0	
40210 八女市	8.3	2.5	0.0	0.2	5.4	0.2	0.0	
40211 筑後市	7.4	2.9	0.3	0.3	3.9	0.0	0.0	
40212 大川市	2.3	0.7	0.1	0.9	0.6	0.0	0.0	
40216 小郡市	13.1	1.3	0.1	9.3	2.3	0.0	0.1	
40225 うきは市	5.4	1.6	0.3	0.3	2.4	0.8	0.0	
40229 みやま市	4.1	2.4	0.0	0.2	1.3	0.0	0.3	
40503 大刀洗町	3.5	2.5	0.0	0.2	0.6	0.0	0.1	
40522 大木町	0.8	0.5	0.0	0.0	0.3	0.0	0.0	
40544 広川町	4.6	1.1	0.0	0.0	3.2	0.2	0.1	
筑豊地域	34.3	8.9	1.8	7.6	14.6	0.2	1.2	
40204 直方市	5.9	2.7	1.8	0.1	1.2	0.0	0.0	
40205 飯塚市	6.3	3.9	0.0	0.8	1.7	0.0	0.0	
40206 田川市	1.4	0.8	0.0	0.0	0.6	0.0	0.0	
40226 宮若市	3.6	0.5	0.0	0.9	1.9	0.2	0.1	
40227 嘉麻市	5.0	0.1	0.0	0.1	4.2	0.0	0.6	
40401 小竹町	0.5	0.2	0.0	0.0	0.2	0.0	0.1	
40402 鞍手町	6.7	0.1	0.0	5.5	1.1	0.0	0.0	
40421 桂川町	0.6	0.2	0.0	0.0	0.4	0.0	0.0	
40601 香春町	1.5	0.0	0.0	0.0	1.5	0.0	0.0	
40602 添田町	0.4	0.0	0.0	0.0	0.4	0.0	0.0	
40604 糸田町	0.1	0.1	0.0	0.0	0.0	0.0	0.0	
40605 川崎町	1.5	0.0	0.0	0.1	1.0	0.0	0.4	
40608 大任町	0.0	0.0	0.0	0.0	0.0	0.0	0.0	
40609 赤村	0.2	0.1	0.0	0.0	0.2	0.0	0.0	
40610 福智町	0.6	0.3	0.0	0.0	0.3	0.0	0.0	
北九州地域	55.6	30.9	1.0	2.0	20.9	0.0	0.6	
40100 北九州市	26.6	16.6	0.3	1.3	8.2	0.0	0.1	
40213 行橋市	8.8	5.4	0.0	0.0	3.4	0.0	0.0	
40214 豊前市	2.9	1.5	0.0	0.0	1.4	0.0	0.0	
40215 中間市	1.9	0.9	0.0	0.1	0.9	0.0	0.0	
40381 芦屋町	0.7	0.6	0.0	0.0	0.1	0.0	0.0	
40382 水巻町	1.5	1.3	0.0	0.0	0.2	0.0	0.0	
40383 岡垣町	1.2	0.6	0.0	0.0	0.4	0.0	0.2	
40384 遠賀町	1.8	0.5	0.0	0.6	0.7	0.0	0.0	
40621 苅田町	4.2	1.5	0.6	0.0	1.8	0.0	0.3	
40625 みやこ町	2.4	0.4	0.0	0.1	1.9	0.0	0.0	
40642 吉富町	0.6	0.5	0.0	0.0	0.2	0.0	0.0	
40646 上毛町	1.2	0.6	0.0	0.0	0.5	0.0	0.0	
40647 築上町	1.7	0.5	0.0	0.0	1.2	0.0	0.0	

出典 「農地の権利移動・借賃等調査」（農林水産部水田農業振興課）

注 数値は確定値である。

3. 2. 7. 農業振興地域の整備に関する法律に基づく開発許可

	合計							
			土地の開墾		農用地間における用途の変更		その他	
	件数	面積 (ha)	件数	面積 (ha)	件数	面積 (ha)	件数	面積 (ha)
福岡県	0	0.0	0	0.0	0	0.0	0	0.0
福岡地域	0	0.0	0	0.0	0	0.0	0	0.0
40130 福岡市	0	0.0						
40217 筑紫野市	0	0.0						
40218 春日市	0	0.0						
40219 大野城市	0	0.0						
40220 宗像市	0	0.0						
40221 太宰府市	0	0.0						
40223 古賀市	0	0.0						
40224 福津市	0	0.0						
40228 朝倉市	0	0.0						
40230 糸島市	0	0.0						
40231 那珂川市	0	0.0						
40341 宇美町	0	0.0						
40342 篠栗町	0	0.0						
40343 志免町	0	0.0						
40344 須恵町	0	0.0						
40345 新宮町	0	0.0						
40348 久山町	0	0.0						
40349 粕屋町	0	0.0						
40447 筑前町	0	0.0						
40448 東峰村	0	0.0						
筑後地域	0	0.0	0	0.0	0	0.0	0	0.0
40202 大牟田市	0	0.0						
40203 久留米市	0	0.0						
40207 柳川市	0	0.0						
40210 八女市	0	0.0						
40211 筑後市	0	0.0						
40212 大川市	0	0.0						
40216 小郡市	0	0.0						
40225 うきは市	0	0.0						
40229 みやま市	0	0.0						
40503 大刀洗町	0	0.0						
40522 大木町	0	0.0						
40544 広川町	0	0.0						
筑豊地域	0	0.0	0	0.0	0	0.0	0	0.0
40204 直方市	0	0.0						
40205 飯塚市	0	0.0						
40206 田川市	0	0.0						
40226 宮若市	0	0.0						
40227 嘉麻市	0	0.0						
40401 小竹町	0	0.0						
40402 鞍手町	0	0.0						
40421 桂川町	0	0.0						
40601 香春町	0	0.0						
40602 添田町	0	0.0						
40604 糸田町	0	0.0						
40605 川崎町	0	0.0						
40608 大任町	0	0.0						
40609 赤村	0	0.0						
40610 福智町	0	0.0						
北九州地域	0	0.0	0	0.0	0	0.0	0	0.0
40100 北九州市	0	0.0						
40213 行橋市	0	0.0						
40214 豊前市	0	0.0						
40215 中間市	0	0.0						
40381 芦屋町	0	0.0						
40382 水巻町	0	0.0						
40383 岡垣町	0	0.0						
40384 遠賀町	0	0.0						
40621 苅田町	0	0.0						
40625 みやこ町	0	0.0						
40642 吉富町	0	0.0						
40646 上毛町	0	0.0						
40647 築上町	0	0.0						

3. 2. 8. 森林法に基づく開発許可

	合計									
			住宅、別荘、工場、事業場		農用地		土石の採取		その他	
	件数	面積 (ha)	件数	面積 (ha)	件数	面積 (ha)	件数	面積 (ha)	件数	面積 (ha)
福岡県	38	103.5	23	82.2	0	0.0	15	21.3	0	0.0
福岡地域	13	25.6	4	14.0	0	0.0	9	11.6	0	0.0
40130 福岡市	4	3.9	2	3.0			2	0.9		
40217 筑紫野市	1	9.8	1	9.8						
40218 春日市	0	0.0								
40219 大野城市	0	0.0								
40220 宗像市	1	1.2	1	1.2						
40221 太宰府市	1	0.0					1	0.0		
40223 古賀市	2	2.8					2	2.8		
40224 福津市	0	0.0								
40228 朝倉市	1	4.0					1	4.0		
40230 糸島市	1	-0.3					1	-0.3		
40231 那珂川市	2	4.2					2	4.2		
40341 宇美町	0	0.0								
40342 篠栗町	0	0.0								
40343 志免町	0	0.0								
40344 須恵町	0	0.0								
40345 新宮町	0	0.0								
40348 久山町	0	0.0								
40349 粕屋町	0	0.0								
40447 筑前町	0	0.0								
40448 東峰村	0	0.0								
筑後地域	2	0.5	0	0.0	0	0.0	2	0.5	0	0.0
40202 大牟田市	0	0.0								
40203 久留米市	0	0.0								
40207 柳川市	0	0.0								
40210 八女市	1	0.1					1	0.1		
40211 筑後市	0	0.0								
40212 大川市	0	0.0								
40216 小郡市	0	0.0								
40225 うきは市	0	0.0								
40229 みやま市	0	0.0								
40503 大刀洗町	0	0.0								
40522 大木町	0	0.0								
40544 広川町	1	0.4					1	0.4		
筑豊地域	13	15.2	11	15.8	0	0.0	2	-0.6	0	0.0
40204 直方市	2	3.8	2	3.8						
40205 飯塚市	4	5.6	3	6.2			1	-0.6		
40206 田川市	1	1.2	1	1.2						
40226 宮若市	3	2.6	2	2.6			1	0.0		
40227 嘉麻市	1	1.6	1	1.6						
40401 小竹町	1	0.2	1	0.2						
40402 鞍手町	0	0.0								
40421 桂川町	1	0.2	1	0.2						
40601 香春町	0	0.0								
40602 添田町	0	0.0								
40604 糸田町	0	0.0								
40605 川崎町	0	0.0								
40608 大任町	0	0.0								
40609 赤村	0	0.0								
40610 福智町	0	0.0								
北九州地域	10	62.2	8	52.4	0	0.0	2	9.8	0	0.0
40100 北九州市	3	5.1	3	5.1						
40213 行橋市	1	0.6	1	0.6						
40214 豊前市	0	0.0								
40215 中間市	0	0.0								
40381 芦屋町	0	0.0								
40382 水巻町	0	0.0								
40383 岡垣町	0	0.0								
40384 遠賀町	0	0.0								
40621 苅田町	1	9.1					1	9.1		
40625 みやこ町	3	44.6	3	44.6						
40642 吉富町	0	0.0								
40646 上毛町	2	2.8	1	2.1			1	0.7		
40647 築上町	0	0.0								

出典 農林水産部農山漁村振興課の許可実績

注 令和元年度許可の実績（新規・変更）※マイナスの値は変更許可により面積が減少したもの

開発行為に係る森林面積を集計（開発区域の全体面積ではない）

許可制度の適用のない国等が行う開発行為を含む

3. 2. 9. 自然公園法・自然環境保全法に基づく許可・届出（地域別）

	合計					
	合計		特別地域		普通地域	
	件数	面積 (ha)	件数	面積 (ha)	件数	面積 (ha)
福岡県	22	14.0	18	7.1	4	6.9
福岡地域	13	3.8	12	3.3	1	0.5
40130 福岡市	1	1.3	1	1.3		
40217 筑紫野市	0	0.0				
40218 春日市	0	0.0				
40219 大野城市	0	0.0				
40220 宗像市	0	0.0				
40221 太宰府市	1	0.5			1	0.5
40223 古賀市	0	0.0				
40224 福津市	0	0.0				
40228 朝倉市	0	0.0				
40230 糸島市	7	1.1	7	1.1		
40231 那珂川市	0	0.0				
40341 宇美町	0	0.0				
40342 篠栗町	0	0.0				
40343 志免町	0	0.0				
40344 須恵町	0	0.0				
40345 新宮町	0	0.0				
40348 久山町	0	0.0				
40349 粕屋町	0	0.0				
40447 筑前町	0	0.0				
40448 東峰村	4	0.9	4	0.9		
筑後地域	3	2.3	1	0.4	2	1.9
40202 大牟田市	0	0.0				
40203 久留米市	0	0.0				
40207 柳川市	0	0.0				
40210 八女市	0	0.0				
40211 筑後市	0	0.0				
40212 大川市	0	0.0				
40216 小郡市	0	0.0				
40225 うきは市	3	2.3	1	0.4	2	1.9
40229 みやま市	0	0.0				
40503 大刀洗町	0	0.0				
40522 大木町	0	0.0				
40544 広川町	0	0.0				
筑豊地域	3	4.6	2	0.1	1	4.5
40204 直方市	0	0.0				
40205 飯塚市	1	4.5			1	4.5
40206 田川市	0	0.0				
40226 宮若市	0	0.0				
40227 嘉麻市	0	0.0				
40401 小竹町	0	0.0				
40402 鞍手町	0	0.0				
40421 桂川町	0	0.0				
40601 香春町	0	0.0				
40602 添田町	2	0.1	2	0.1		
40604 糸田町	0	0.0				
40605 川崎町	0	0.0				
40608 大任町	0	0.0				
40609 赤村	0	0.0				
40610 福智町	0	0.0				
北九州地域	3	3.3	3	3.3	0	0.0
40100 北九州市	2	3.3	2	3.3		
40213 行橋市	0	0.0				
40214 豊前市	1	0.1	1	0.1		
40215 中間市	0	0.0				
40381 芦屋町	0	0.0				
40382 水巻町	0	0.0				
40383 岡垣町	0	0.0				
40384 遠賀町	0	0.0				
40621 苅田町	0	0.0				
40625 みやこ町	0	0.0				
40642 吉富町	0	0.0				
40646 上毛町	0	0.0				
40647 築上町	0	0.0				

出典 福岡県環境部自然環境課、各保健福祉環境事務所の整理簿

注 福岡県立自然公園条例、福岡県環境保全に関する条例に基づく許可・届出を含む

土地利用転換に関係しないものは除外している（例：動植物の採取、建築物の増改築、改修、仮設、ケーブル埋設、発掘）
小規模（500m2未満）の転換は除外している

3. 2. 10. 自然公園法・自然環境保全法に基づく許可・届出（転用目的別）

	合計											
	合計		一般住宅・工場事業場用地		別荘・旅館・保養所		農用地の造成		レジャー施設（ゴルフ場を含む）		その他	
	件数	面積(ha)	件数	面積(ha)	件数	面積(ha)	件数	面積(ha)	件数	面積(ha)	件数	面積(ha)
福岡県	22	14.0	8	2.7	2	1.5	0	0.0	0	0.0	12	9.8
福岡地域	13	3.8	7	1.2	2	1.5	0	0.0	0	0.0	4	1.1
40130 福岡市	1	1.3			1	1.3						
40217 筑紫野市	0	0.0										
40218 春日市	0	0.0										
40219 大野城市	0	0.0										
40220 宗像市	0	0.0										
40221 太宰府市	1	0.5									1	0.5
40223 古賀市	0	0.0										
40224 福津市	0	0.0										
40228 朝倉市	0	0.0										
40230 糸島市	7	1.1	6	0.9							1	0.2
40231 那珂川市	0	0.0										
40341 宇美町	0	0.0										
40342 篠栗町	0	0.0										
40343 志免町	0	0.0										
40344 須恵町	0	0.0										
40345 新宮町	0	0.0										
40348 久山町	0	0.0										
40349 粕屋町	0	0.0										
40447 筑前町	0	0.0										
40448 東峰村	4	0.9	1	0.3	1	0.3					2	0.4
筑後地域	3	2.3	1	1.5	0	0.0	0	0.0	0	0.0	2	0.8
40202 大牟田市	0	0.0										
40203 久留米市	0	0.0										
40207 柳川市	0	0.0										
40210 八女市	0	0.0										
40211 筑後市	0	0.0										
40212 大川市	0	0.0										
40216 小郡市	0	0.0										
40225 うきは市	3	2.3	1	1.5							2	0.8
40229 みやま市	0	0.0										
40503 大刀洗町	0	0.0										
40522 大木町	0	0.0										
40544 広川町	0	0.0										
筑豊地域	3	4.6	0	0.0	0	0.0	0	0.0	0	0.0	3	4.6
40204 直方市	0	0.0										
40205 飯塚市	1	4.5									1	4.5
40206 田川市	0	0.0										
40226 宮若市	0	0.0										
40227 嘉麻市	0	0.0										
40401 小竹町	0	0.0										
40402 鞍手町	0	0.0										
40421 桂川町	0	0.0										
40601 香春町	0	0.0										
40602 添田町	2	0.1									2	0.1
40604 糸田町	0	0.0										
40605 川崎町	0	0.0										
40608 大任町	0	0.0										
40609 赤村	0	0.0										
40610 福智町	0	0.0										
北九州地域	3	3.3	0	0.0	0	0.0	0	0.0	0	0.0	3	3.3
40100 北九州市	2	3.3									2	3.3
40213 行橋市	0	0.0										
40214 豊前市	1	0.1									1	0.1
40215 中間市	0	0.0										
40381 芦屋町	0	0.0										
40382 水巻町	0	0.0										
40383 岡垣町	0	0.0										
40384 遠賀町	0	0.0										
40621 苅田町	0	0.0										
40625 みやこ町	0	0.0										
40642 吉富町	0	0.0										
40646 上毛町	0	0.0										
40647 築上町	0	0.0										

出典 福岡県環境部自然環境課、各保健福祉環境事務所の整理簿

注 福岡県立自然公園条例、福岡県環境保全に関する条例に基づく許可・届出を含む

土地利用転換に関係しないものは除外している（例：動植物の採取、建築物の増改築、改修、仮設、ケーブル埋設、発掘）
小規模（500m2未満）の転換は除外している