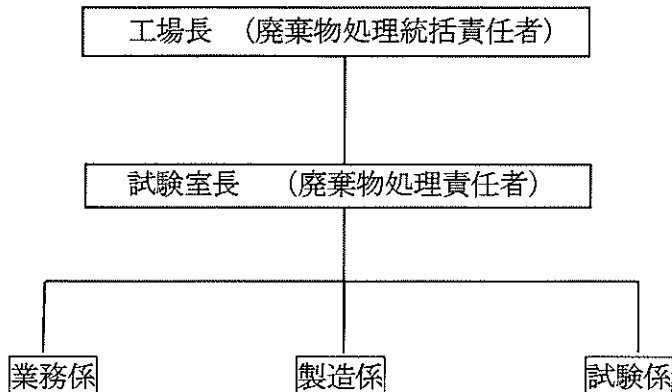


<p>産業廃棄物処理計画書</p> <p style="text-align: right;">西暦2020年5月28日</p>	
<p>福岡県知事 殿</p> <p style="text-align: right; margin-right: 100px;">提出者</p> <p style="text-align: right; margin-right: 100px;">住所 福岡市博多区住吉4-4-3</p> <p style="text-align: right; margin-right: 100px;">氏名 株式会社 梅谷コンクリート</p> <p style="text-align: right; margin-right: 100px;">代表者 代表取締役 梅谷 藤雄 (法人にあつては、名称及び代表者の氏名)</p> <p style="text-align: right; margin-right: 100px;">電話番号 092-451-1501</p> <p>廃棄物の処理及び清掃に関する法律第12条第9項の規定に基づき、産業廃棄物の減量その他その処理に関する計画を作成したので、提出します。</p>	
事業場の名称	株式会社梅谷コンクリート 朝倉工場
事業場の所在地	朝倉郡筑前町野町986
計画期間	<sup>2020</sup> 西暦 <del>2019</del> 年4月1日～西暦 <sup>2021</sup> <del>2020</del> 年3月31日
当該事業場において現に行っている事業に関する事項	
①事業の種類	生コンクリート製造販売
②事業の規模	出荷量 31,445 m <sup>3</sup>
③従業員数	社員 7名
④産業廃棄物の一連の処理の工程	発生場所―処分業者委託―路盤材等に再生



産業廃棄物の処理に係る管理体制に関する事項

(管理体制図)



産業廃棄物の排出の抑制に関する事項

① 現状	【前年度 (西暦2019年度) 実績】		
	産業廃棄物の種類	ガラス・コンクリート・陶磁器くず	—
	排出量	1260 t	— t
	(これまでに実施した取組)  残コンがないよう計画的に納入		
② 計画	【目標】		
	産業廃棄物の種類	ガラス・コンクリート・陶磁器くず	—
	排出量	1260 t	— t
	(今後実施する予定の取組)  残コンがないよう計画的に納入		

産業廃棄物の分別に関する事項

① 現状	(分別している産業廃棄物の種類及び分別に関する取組)  —
② 計画	(今後分別する予定の産業廃棄物の種類及び分別に関する取組)  —

自ら行う産業廃棄物の再生利用に関する事項			
① 現状	【前年度（西暦2019年度）実績】		
	産業廃棄物の種類	—	—
	自ら再生利用を行った産業廃棄物の量	— t	— t
	(これまでに実施した取組)		
②計画	【目標】		
	産業廃棄物の種類	—	—
	自ら再生利用を行う産業廃棄物の量	— t	— t
	(今後実施する予定の取組)		

自ら行う産業廃棄物の中間処理に関する事項			
① 現状	【前年度（西暦2019年度）実績】		
	産業廃棄物の種類	—	—
	自ら熱回収を行った産業廃棄物の量	— t	— t
	自ら中間処理により減量した産業廃棄物の量	— t	— t
	(これまでに実施した取組)		
②計画	【目標】		
	産業廃棄物の種類	—	—
	自ら熱回収を行う産業廃棄物の量	— t	— t
	自ら中間処理により減量する産業廃棄物の量	— t	— t
	(今後実施する予定の取組)		

自ら行う産業廃棄物の埋立処分又は海洋投入処分に関する事項			
① 現状	【前年度（西暦2019年度）実績】		
	産業廃棄物の種類	—	—
	自ら埋立処分又は海洋投入処分を行った産業廃棄物の量	— t	— t
	(これまでに実施した取組)		
② 計画	【目標】		
	産業廃棄物の種類	—	—
	自ら埋立処分又は海洋投入処分を行う産業廃棄物の量	— t	— t
	(今後実施する予定の取組)		
産業廃棄物の処理の委託に関する事項			
① 現状	【前年度（西暦2019年度）実績】		
	産業廃棄物の種類	ガラス・コンクリート・陶磁器くず	—
	全処理委託量	1 2 6 0 t	— t
	優良認定処理業者への処理委託量	— t	— t
	再生利用業者への処理委託量	1 2 6 0 t	— t
	認定熱回収業者への処理委託量	— t	— t
	認定熱回収業者以外の熱回収を行う業者への処理委託量	— t	— t
	(これまでに実施した取組)		
再利用率者に委託し廃棄物を減量する。			

②計画	【目標】		
	産業廃棄物の種類	ガラス・コンクリート・陶磁器くず	—
	全処理委託量	1260 t	— t
	優良認定処理業者への 処理委託量	— t	— t
	再生利用業者への 処理委託量	1260 t	— t
	認定熱回収業者への 処理委託量	— t	— t
	認定熱回収業者以外の 熱回収を行う業者への 処理委託量	— t	— t
	(今後実施する予定の取組)		
再利用			
※事務処理欄			