

産業廃棄物処理計画書

令和 2 年 4 月 6 日

福岡県知事 殿

提出者

住所 福岡市南区井尻二丁目46-21

氏名 浅治建設株式会社

代表取締役 浅上 重治

(法人にあつては、名称及び代表者の氏名)

電話番号 092-573-1849

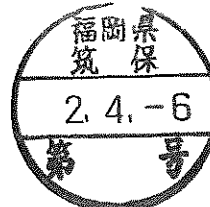
廃棄物の処理及び清掃に関する法律第12条の9項の規定に基づき、産業廃棄物の減量その他その処理に関する計画を作成したので、提出します。

事業場の名称	浅治建設株式会社
事業場の所在地	福岡市南区井尻二丁目46-21
計画期間	令和 2 年 4 月 1 日 から 令和 3 年 3 月 31 日 まで

当該事業場において現に行っている事業に関する事項

① 事業の種類	総合工事業
② 事業の規模	4.5億円
③ 従業員数	12名

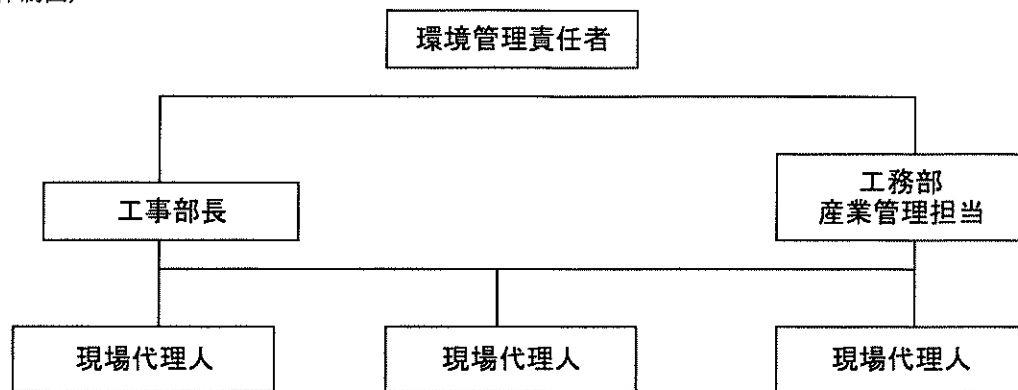
④ 産業廃棄物の一連の処理の工程	<pre> graph TD A[工事現場] --> B[収集運搬 (自社及び収集運搬許可業者)] B --> C[処理受託者に中間処理又は最終処分を委託] C --> D[再生资源] C --> E[埋立処分] </pre>
------------------	---



(日本工業規格 A列4番)

産業廃棄物の処理に係る管理体制に関する事項

(管理体制図)



産業廃棄物の排出の抑制に関する事項

① 現状		【前年度（31年度）実績】							
産業廃棄物の種類	がれき類	汚泥	廃プラ	紙くず	木くず	金属くず	ガラス・陶器くず	その他のがれき類	
排出量	2,886.51 t	2.82 t	— t	— t	— t	— t	— t	— t	
産業廃棄物の種類	—	—	—	—	—	—	—	—	
排出量	— t	— t	— t	— t	— t	— t	— t	— t	
(これまでに実施した取組)									
・産業廃棄物（がれき類）の分別処理の徹底									
② 計画		【目標】							
産業廃棄物の種類	がれき類	汚泥	廃プラ	紙くず	木くず	金属くず	ガラス・陶器くず	その他のがれき類	
排出量	2,000.00 t	2.00 t	— t	— t	— t	— t	— t	— t	
産業廃棄物の種類	—	—	—	—	—	—	—	—	
排出量	— t	— t	— t	— t	— t	— t	— t	— t	
(今後実施する予定の計画)									
・産業廃棄物（がれき類）の分別処理の徹底 ・設計図書の照査を行い発注者との協議等									

産業廃棄物の分別に関する事項

① 現状	(分別している産業廃棄物の種類及び分別に関する取組) ・コンクリート殻とアスファルト殻の種類別、木くず等に分別を徹底した保管をしている。
② 計画	(今後分別する予定の産業廃棄物の種類及び分別に関する取組) がれき類等へ、土砂及びゴミ等が混じらないよう分別の徹底を図る。

自ら行う産業廃棄物の再生利用に関する事項

		【前年度 (年度) 実績】							
① 現状	産業廃棄物の種類	がれき類	汚泥	廃プラ	紙くず	木くず	金属くず	ガラス・陶器くず	その他のがれき類
	自ら再生利用を行った産業廃棄物の量	0.00 t	0.00 t	0.00 t	0.00 t	0.00 t	0.00 t	0.00 t	0.00 t
	産業廃棄物の種類	—	—	—	—	—	—	—	—
	自ら再生利用を行った産業廃棄物の量	— t	— t	— t	— t	— t	— t	— t	— t
(これまでに実施した取組)									
—									
		【目標】							
② 計画	産業廃棄物の種類	がれき類	汚泥	廃プラ	紙くず	木くず	金属くず	ガラス・陶器くず	その他のがれき類
	自ら再生利用を行う産業廃棄物の量	0.00 t	0.00 t	0.00 t	0.00 t	0.00 t	0.00 t	0.00 t	0.00 t
	産業廃棄物の種類	—	—	—	—	—	—	—	—
	自ら再生利用を行う産業廃棄物の量	— t	— t	— t	— t	— t	— t	— t	— t
(今後実施する予定の計画)									
—									

自ら行う産業廃棄物の中間処理に関する事項

		【前年度 (年度) 実績】							
① 現状	産業廃棄物の種類	がれき類	汚泥	廃プラ	紙くず	木くず	金属くず	ガラス・陶器くず	その他のがれき類
	自ら熱回収を行った産業廃棄物の量	0.00 t	0.00 t	0.00 t	0.00 t	0.00 t	0.00 t	0.00 t	0.00 t
	自ら中間処理により減量した産業廃棄物の量	— t	— t	— t	— t	— t	— t	— t	— t
	産業廃棄物の種類	—	—	—	—	—	—	—	—
	自ら熱回収を行った産業廃棄物の量	— t	— t	— t	— t	— t	— t	— t	— t
	自ら中間処理により減量した産業廃棄物の量	— t	— t	— t	— t	— t	— t	— t	— t
(これまでに実施した取組)									
—									
		【目標】							
② 計画	産業廃棄物の種類	がれき類	汚泥	廃プラ	紙くず	木くず	金属くず	ガラス・陶器くず	その他のがれき類
	自ら熱回収を行う産業廃棄物の量	0.00 t	0.00 t	0.00 t	0.00 t	0.00 t	0.00 t	0.00 t	0.00 t
	自ら中間処理により減量する産業廃棄物の量	— t	— t	— t	— t	— t	— t	— t	— t
	産業廃棄物の種類	—	—	—	—	—	—	—	—
	自ら熱回収を行う産業廃棄物の量	— t	— t	— t	— t	— t	— t	— t	— t
	自ら中間処理により減量する産業廃棄物の量	— t	— t	— t	— t	— t	— t	— t	— t
(今後実施する予定の計画)									
—									

自ら行う産業廃棄物の埋立処分又は海洋投入処分に関する事項

【前年度（年度）実績】									
① 現状	産業廃棄物の種類	がれき類	汚泥	廃プラ	紙くず	木くず	金属くず	ガラス・陶器くず	その他のがれき類
	自ら埋立処分又は海洋投入処分を行った産業廃棄物の量	0.00 t	0.00 t	0.00 t	0.00 t	0.00 t	0.00 t	0.00 t	0.00 t
	産業廃棄物の種類	—	—	—	—	—	—	—	—
	自ら埋立処分又は海洋投入処分を行った産業廃棄物の量	— t	— t	— t	— t	— t	— t	— t	— t
(これまでに実施した取組)									
—									
【目標】									
② 計画	産業廃棄物の種類	がれき類	汚泥	廃プラ	紙くず	木くず	金属くず	ガラス・陶器くず	その他のがれき類
	自ら埋立処分又は海洋投入処分を行う産業廃棄物の量	0.00 t	0.00 t	0.00 t	0.00 t	0.00 t	0.00 t	0.00 t	0.00 t
	産業廃棄物の種類	—	—	—	—	—	—	—	—
	自ら埋立処分又は海洋投入処分を行う産業廃棄物の量	— t	— t	— t	— t	— t	— t	— t	— t
(今後実施する予定の計画)									
—									

産業廃棄物の処理の委託に関する事項

【前年度（31年度）実績】									
① 現状	産業廃棄物の種類	がれき類	汚泥	廃プラ	紙くず	木くず	金属くず	ガラス・陶器くず	その他のがれき類
	全処理委託量	2,886.51 t	2.82 t	— t	— t	— t	— t	— t	— t
	優良認定処理業者への処理委託量	— t	— t	— t	— t	— t	— t	— t	— t
	再生利用業者への処理委託量	2,886.51 t	2.82 t	— t	— t	— t	— t	— t	— t
	認定熱回収業者への処理委託料	— t	— t	— t	— t	— t	— t	— t	— t
	認定熱回収業者以外の熱回収を行う業者への処理委託量	— t	— t	— t	— t	— t	— t	— t	— t
(これまでに実施した取組)									
<ul style="list-style-type: none"> 産業廃棄物（がれき類）の分別処理の徹底 									

【目標】									
② 計画	産業廃棄物の種類	がれき類	汚泥	廃プラ	紙くず	木くず	金属くず	ガラス・陶器くず	その他のがれき類
	全処理委託量	2,000.00 t	2.00 t	— t	— t	— t	— t	— t	— t
	優良認定処理業者への処理委託量	— t	— t	— t	— t	— t	— t	— t	— t
	再生利用業者への処理委託量	2,000.00 t	2.00 t	— t	— t	— t	— t	— t	— t
	認定熱回収業者への処理委託料	— t	— t	— t	— t	— t	— t	— t	— t
	認定熱回収業者以外の熱回収を行う業者への処理委託量	— t	— t	— t	— t	— t	— t	— t	— t
	産業廃棄物の種類	—	—	—	—	—	—	—	—
	全処理委託量	— t	— t	— t	— t	— t	— t	— t	— t
	優良認定処理業者への処理委託量	— t	— t	— t	— t	— t	— t	— t	— t
	再生利用業者への処理委託量	— t	— t	— t	— t	— t	— t	— t	— t
認定熱回収業者への処理委託料	— t	— t	— t	— t	— t	— t	— t	— t	
認定熱回収業者以外の熱回収を行う業者への処理委託量	— t	— t	— t	— t	— t	— t	— t	— t	
(今後実施する予定の取組)									
<ul style="list-style-type: none"> 産業廃棄物（がれき類）の分別処理の徹底 									
※事務処理欄									

産業廃棄物処理計画書（集計用シート）

提出者の名称	浅治建設株式会社 代表取締役 浅上 重治	提出者の住所	福岡市南区井尻二丁目46-21
事業場の名称	浅治建設株式会社	事業場の所在地	福岡市南区井尻二丁目46-21
内容年度	平成 2 年度		

(単位:トン)

廃棄物の種類	現状 ／ 計画	排出量 A	自社内での処理状況				委託先での処理状況					
			自己再生 利用量 B	自己中間 処理 減量化量 C	自己最終 処分量 D	自己最終 処分量 E	全処理 委託量 F	優良認定 処理業者 への委託量 G	再生利用 業者への 処理 委託量 H	熱回収 認定業者 への処理 委託量 I	熱回収 認定業者 以外の熱 回収を行 う業者へ の処理 委託量 J	
がれき類	現状 計画	2,886.51 2,000.00	0.00 0.00	0.00 0.00	0.00 0.00	0.00 0.00	2,886.51 2,000.00	2,886.51 2,000.00	— —	— —	— —	— —
汚泥	現状 計画	2.82 2.00	0.00 0.00	0.00 0.00	0.00 0.00	0.00 0.00	2.82 2.00	0.00 0.00	— —	— —	— —	— —
廃プラ	現状 計画	— —	0.00 0.00	0.00 0.00	0.00 0.00	0.00 0.00	— —	— —	— —	— —	— —	— —
紙くず	現状 計画	— —	0.00 0.00	0.00 0.00	0.00 0.00	0.00 0.00	— —	— —	— —	— —	— —	— —
木くず	現状 計画	— —	0.00 0.00	0.00 0.00	0.00 0.00	0.00 0.00	— —	— —	— —	— —	— —	— —
金属くず	現状 計画	— —	0.00 0.00	0.00 0.00	0.00 0.00	0.00 0.00	— —	— —	— —	— —	— —	— —
ガラス・陶器くず	現状 計画	— —	0.00 0.00	0.00 0.00	0.00 0.00	0.00 0.00	— —	— —	— —	— —	— —	— —
その他のがれき類	現状 計画	— —	0.00 0.00	0.00 0.00	0.00 0.00	0.00 0.00	— —	— —	— —	— —	— —	— —
—	現状 計画	— —	— —	— —	— —	— —	— —	— —	— —	— —	— —	— —
合計	現状 計画	2,889.33 2,002.00	0.00 0.00	0.00 0.00	0.00 0.00	0.00 0.00	2,889.33 2,002.00	2,886.51 2,000.00	0.00 0.00	0.00 0.00	2,886.51 2,000.00	0.00 0.00