

土地

のどかな田園地帯の中の広大地！

最終更新日： 2020/12/24
作成日： 2020/12/24

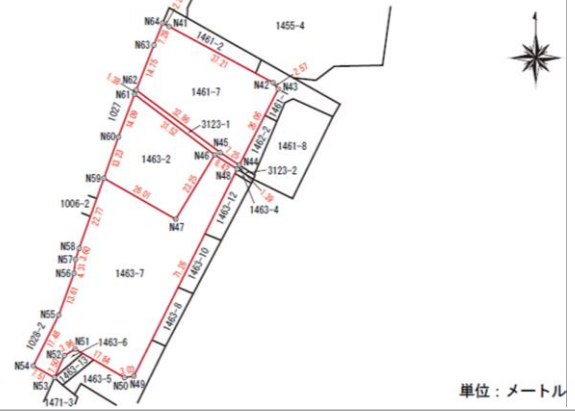
基本情報

1. 地域名	筑豊	2. 活用可能時期	1年以内に活用可能
3. 現在の名称	元碓井団地（2）	7. 物件の種類	土地（更地、駐車場、道路、河川等）
4. 所在地（住居表示）	嘉麻市上臼井1461-7		（その他の場合）
5. 所在地（地番）	嘉麻市上臼井字口戸1461番7 外3筆	8. 都市計画区域	準都市計画区域
6. 交通アクセス	西鉄バス「碓井交番」バス停 600m（徒歩約7分） 嘉麻市バス「口ノ戸団地」バス停200m（徒歩3分）	9. 用途地域	用途地域なし
		10. 建ぺい率・容積率	70 % ・ 200 %

外観写真



敷地図



基本情報

11. 財産区分	普通財産
12. 敷地面積	3,719 m ²
20. 駐車場	
21. 電気	有
22. 給水設備	有（上水道）
23. 排水設備	無
24. ガス	無
25. インターネット	
21. 管理運営形態	
26. 物件状況の特記事項	

位置図



管理状況

28. 活用可能手法	暫定利用：× 貸付：× 売却：○ △は未定（その他特記事項に記載）	29. 予定価格	9,490,000円 （最低売却価格）
------------	--------------------------------------	----------	------------------------

PRポイントなど

29. PRポイント	<ul style="list-style-type: none"> ・ 自家用車、路線バスのアクセスが至便です。 ・ 広大な土地であるため、一から街づくりができます。
30. 補助金など民間支援メニュー	
31. その他特記事項	<ul style="list-style-type: none"> ・ 令和3年1月15日（金）まで入札参加申込受付中です。詳しくはお問い合わせください。

32. 所有自治体	福岡県	34. 電話番号	092-643-3088
33. お問い合わせ先	財産活用課	35. メールアドレス	kouyuzaisan@pref.fukuoka.lg.jp