

河川:八木山川

改正前: 宮若市三ヶ畑、犬渚から上流二百メートルまで

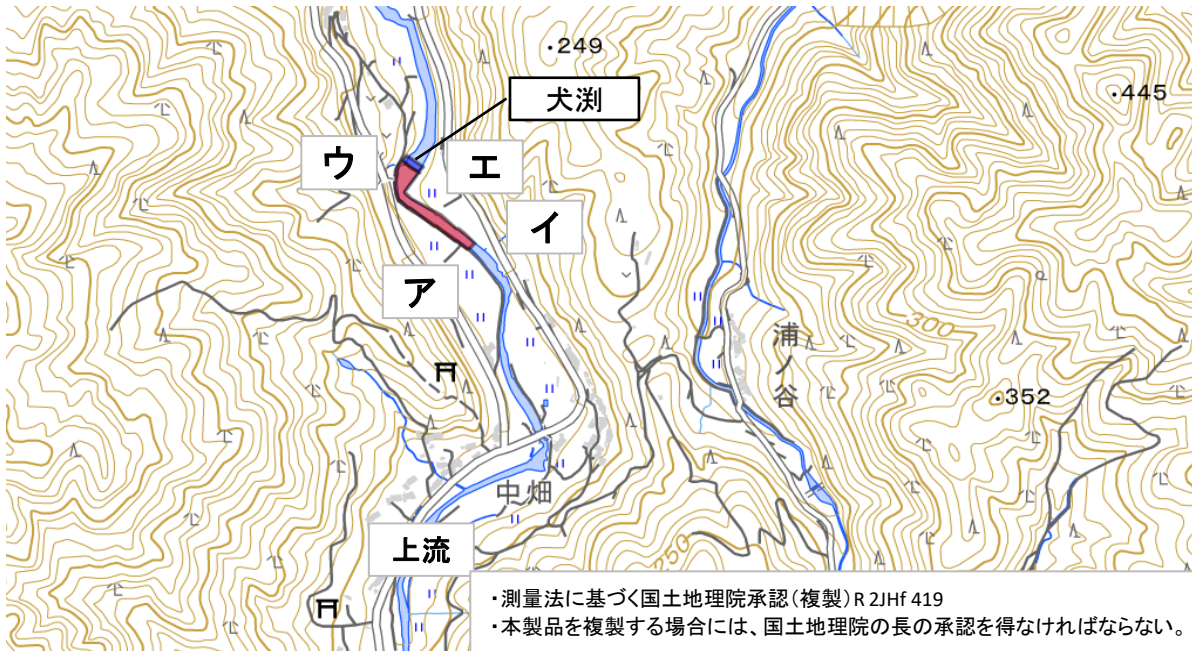
改正後: 次に掲げるア及びイの点を結んだ線からウ及びエの点を結んだ線に至る間の水面

ア 北緯三十三度四十分十四・九秒 東経百三十度三十六分二十四・六秒

イ 北緯三十三度四十分十五・九秒 東経百三十度三十六分二十五・五秒

ウ 北緯三十三度四十分十九・八秒 東経百三十度三十六分二十・一秒

エ 北緯三十三度四十分十九・二秒 東経百三十度三十六分二十一・四秒



河川:八木山川

改正前: 宮若市宮田、トントン堰から上流百メートルまで

改正後: 次に掲げるア及びイの点を結んだ線からウ及びエの点を結んだ線に至る間の水面

ア 北緯三十三度四十一分四十二・五秒 東経百三十度三十八分十八・三秒

イ 北緯三十三度四十一分四十一・八秒 東経百三十度三十八分十九・一秒

ウ 北緯三十三度四十一分四十三・三秒 東経百三十度三十八分二十二・四秒

エ 北緯三十三度四十一分四十二・四秒 東経百三十度三十八分二十二・二秒

