

河川:今川

改正前: 行橋市新地、苜田用水ダムの下流二十メートルから上流二百メートルまで

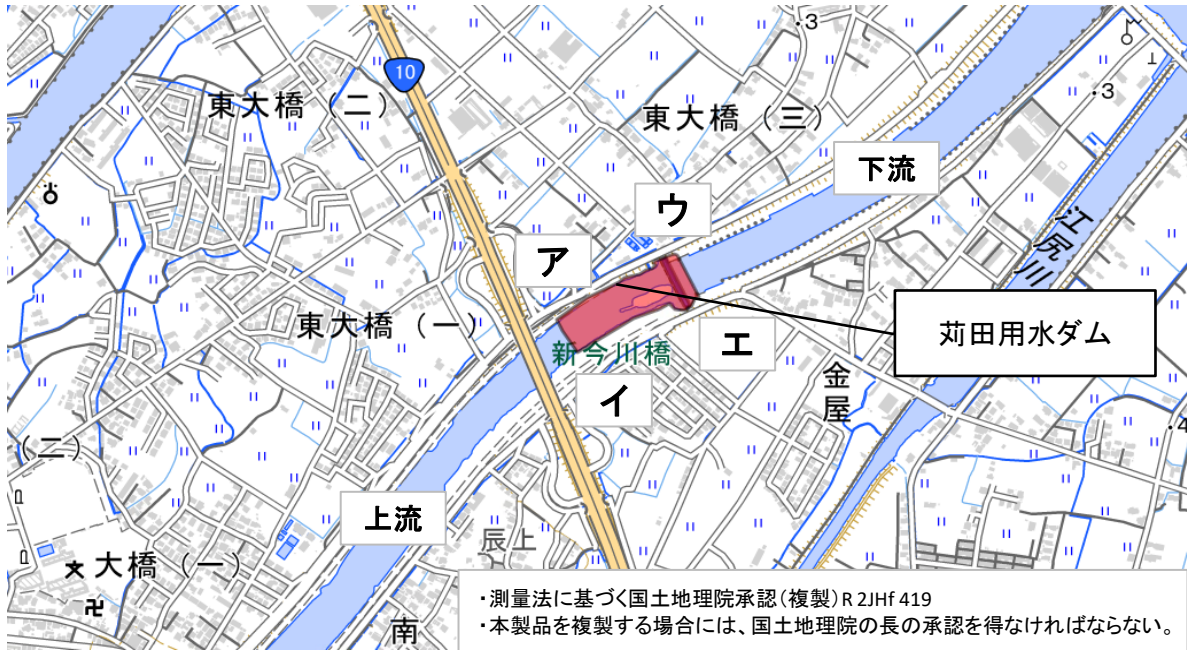
改正後: 次に掲げるア及びイの点を結んだ線からウ及びエの点を結んだ線に至る間の水面

ア 北緯三十三度四十四分四・六秒 東経百三十度五十九分二十六・三秒

イ 北緯三十三度四十四分二・〇秒 東経百三十度五十九分二十八・一秒

ウ 北緯三十三度四十四分八・三秒 東経百三十度五十九分三十四・二秒

エ 北緯三十三度四十四分五・九秒 東経百三十度五十九分三十五・八秒



河川:今川

改正前: 京都郡みやこ町犀川柳瀬、同犀川山鹿、樋ノ口堰の上流二百メートルから下流四百メートルまで

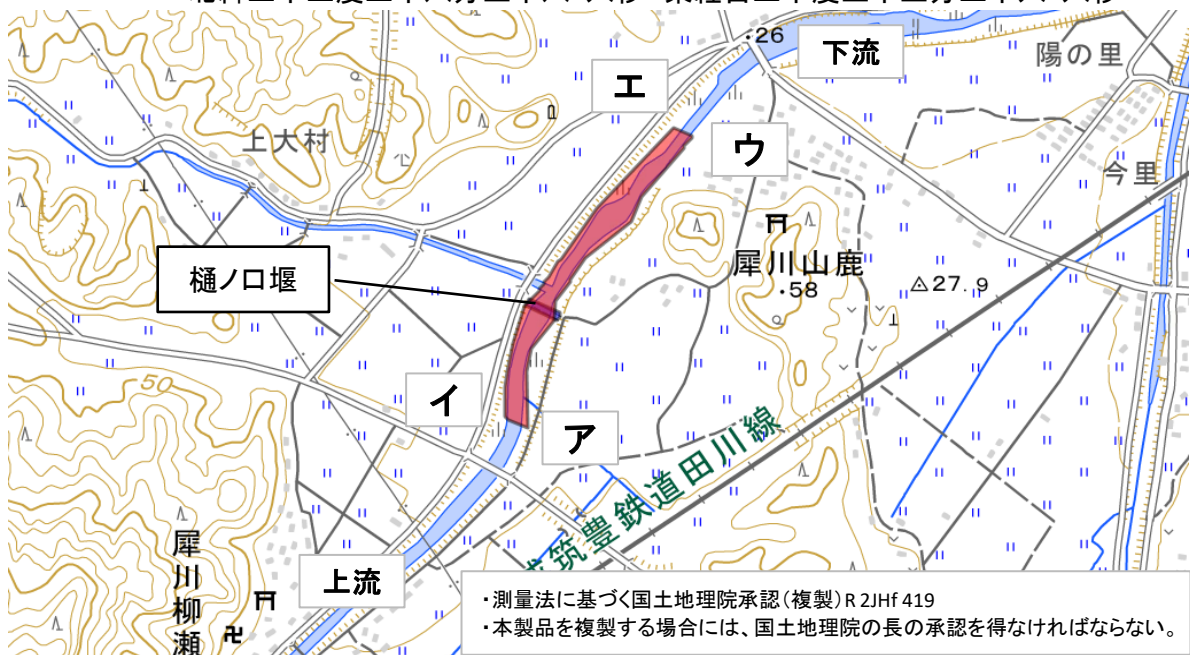
改正後: 次に掲げるア及びイの点を結んだ線からウ及びエの点を結んだ線に至る間の水面

ア 北緯三十三度三十八分四十一・一秒 東経百三十度五十五分二十七・三秒

イ 北緯三十三度三十八分四十一・九秒 東経百三十度五十五分二十四・七秒

ウ 北緯三十三度三十八分五十七・八秒 東経百三十度五十五分三十八・二秒

エ 北緯三十三度三十八分五十八・六秒 東経百三十度五十五分三十六・六秒



河川:今川

改正前: 田川郡赤村字赤、岩溝堰から上流百五十メートルまで

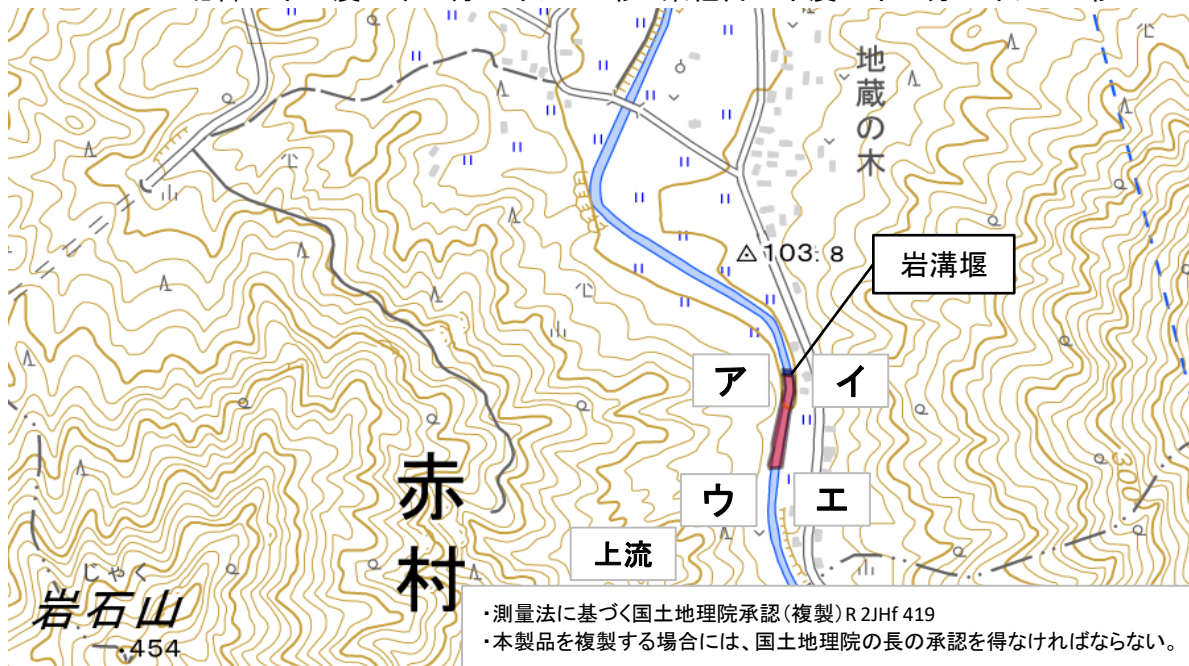
改正後: 次に掲げるア及びイの点を結んだ線からウ及びエの点を結んだ線に至る間の水面

ア 北緯三十三度三十四分五十三・〇秒 東経百三十度五十二分五十六・一秒

イ 北緯三十三度三十四分五十三・〇秒 東経百三十度五十二分五十七・〇秒

ウ 北緯三十三度三十四分四十八・三秒 東経百三十度五十二分五十五・七秒

エ 北緯三十三度三十四分四十八・三秒 東経百三十度五十二分五十六・五秒



河川:十津川

改正前: 田川郡赤村大字赤、十津川湯ノ口堰から上流五百メートルまで

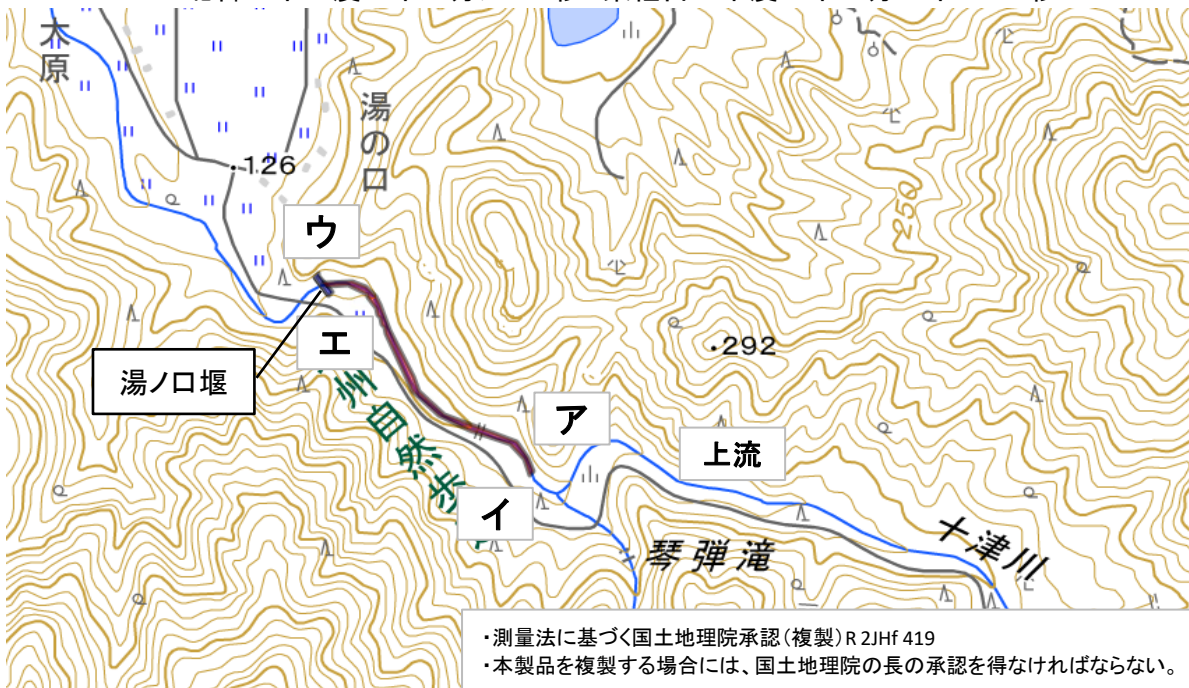
改正後: 次に掲げるア及びイの点を結んだ線からウ及びエの点を結んだ線に至る間の水面

ア 北緯三十三度三十五分〇・七秒 東経百三十度五十三分五十六・八秒

イ 北緯三十三度三十五分〇・四秒 東経百三十度五十三分五十六・三秒

ウ 北緯三十三度三十五分十・二秒 東経百三十度五十三分四十四・七秒

エ 北緯三十三度三十五分九・〇秒 東経百三十度五十三分四十五・三秒



河川:今川

改正前: 田川郡添田町大字津野、松平橋から上流全域

改正後: 次に掲げるア及びイの点を結んだ線から上流全域

ア 北緯三十三度三十分四十九・七秒 東経百三十度五十四分三十九・二秒

イ 北緯三十三度三十分四十九・三秒 東経百三十度五十四分三十九・五秒

