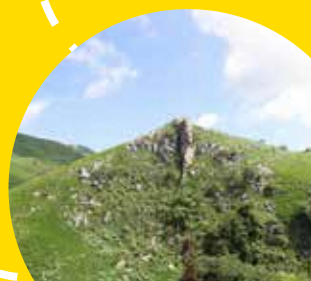




Keichiku stamp rally

京築

スタンプラリー
2021
1/4(月) ~ 3/1(月)



主催：京築連帯アメニティ都市圏推進会議
(行橋市・豊前市・荻田町・みやこ町・吉富町・上毛町・築上町・福岡県)

郵便はがき

8 1 0 - 0 0 0 1



福岡市中央区天神4丁目2-36
天神第一ビル4F 株式会社談内
「京築めぐりスタンプラリー2021」係

お名前			
ご住所	〒		
年齢		電話番号	

市町をめぐるだけで
ステキなプレゼントが **当たる!**



京築地域のステキな賞品がもらえるチャンス!
みんな応募してみよう!

- 7市町** — 10,000円 分相当の賞品(10名)
- 5市町** 以上 — 5,000円 分相当の賞品(20名)
- 3市町** 以上 — 3,000円 分相当の賞品(30名)

詳しくは裏面をご覧ください。→

スタンプ設置場所

- 行橋市 ● 豊前市 ● 苅田町 ● みやこ町
- 吉富町 ● 上毛町 ● 築上町

- | | |
|---------------------------|---------------------|
| ① リブリオ行橋 | ⑮ DŌZO CAFE |
| ② 行橋市観光物産情報コーナー「ゆくはしまるシェ」 | ⑯ 築東ふれあい市 |
| ③ 行橋市増田美術館 | ⑰ JR 吉富駅 |
| ④ かやの津直売所令和 | ⑱ 道の駅しんよしとみ |
| ⑤ うみてらす豊前 | ⑲ 湯の迫温泉大平楽 |
| ⑥ 道の駅豊前おこしかけ | ⑳ 西友枝体験交流センター ゆいぎらら |
| ⑦ くぼて鷹勝 ト仙の郷 | ㉑ メタセの杜 |
| ⑧ 豊前温泉 天狗の湯 | ㉒ 旧蔵内邸 |
| ⑨ 等覚寺松会みそ加工所 (天空カフェ) | ㉓ JR 椎田駅 |
| ⑩ 福岡京築農業協同組合 苅田直売所 | ㉔ JR 築城駅 |
| ⑪ JR 苅田駅 | |
| ⑫ よってこ四季犀館 | |
| ⑬ 国府の郷 | |
| ⑭ 採れたて市場 (JA福岡京築) | |

おすすめの観光スポット!

- | | |
|---------------------|------------------------|
| 📍 行橋市 — 長井浜公園 | 📍 吉富町 — 八幡古表神社 |
| 📍 豊前市 — 大きなイス | 📍 上毛町 — 大池公園
ふれあいの里 |
| 📍 苅田町 — 宇原神社 | 📍 築上町 — 綱敷天満宮 |
| 📍 みやこ町 — じゃぶち森のビレッジ | |



スタンプの設置場所: 24 か所

詳しい情報はこちらへ!



京築スタンプラリー

楽しみ方!

設置された回収箱に**投函** or **チラシ**の
応募ハガキで郵送して参加賞品を当てよう!

step 1

スタンプのある市町で、見て・感じて・食べて楽しむ!

step 2

施設・店舗に設置されているスタンプを押す!

step 3

市町を巡ってスタンプを 3 個以上集めよう

※ご応募はお一人様一口までです。

※集めるスタンプは市町ごとに1個、最大7個までです。
同一市町のスタンプが複数押されている場合、その分のスタンプは無効となります。

※賞品の選択はできません。

※当選者の発表は賞品の発送をもって代えさせていただきます。
なお、当選結果に関するお問い合わせは承っておりませんので、予めご了承ください。

※個人情報、法令等に基づく場合を除き、「京築めぐりスタンプラリー」に関する業務においてのみ利用いたします。

※郵送にてご応募の場合、**令和3年3月1日(月)必着**ですので、ご注意ください。

— お問い合わせ先 —

京築めぐりスタンプラリー事務局 (株式会社談内)
Tel.092-761-8057

京築スタンプラリー応募用紙



京築スタンプラリーアンケート

Q1. イベントを知ったきっかけ

1. 広報チラシ 2. インターネット 3. ポスター 4. 設置場所等

Q2. 京築でどのスポットが良かったですか? (スタンプ設置場所でなくても OK!)

() () () ()

Q3. ご意見やご感想をお聞かせください。

ご参加ありがとうございます。