

台風第10号に伴う災害対策本部会議（第1回）

令和2年9月6日（日） 19：00

於：県庁3階災害対策本部会議室

1 気象の概況

2 被害の状況等

令和2年台風第10号の 今後の見通しについて

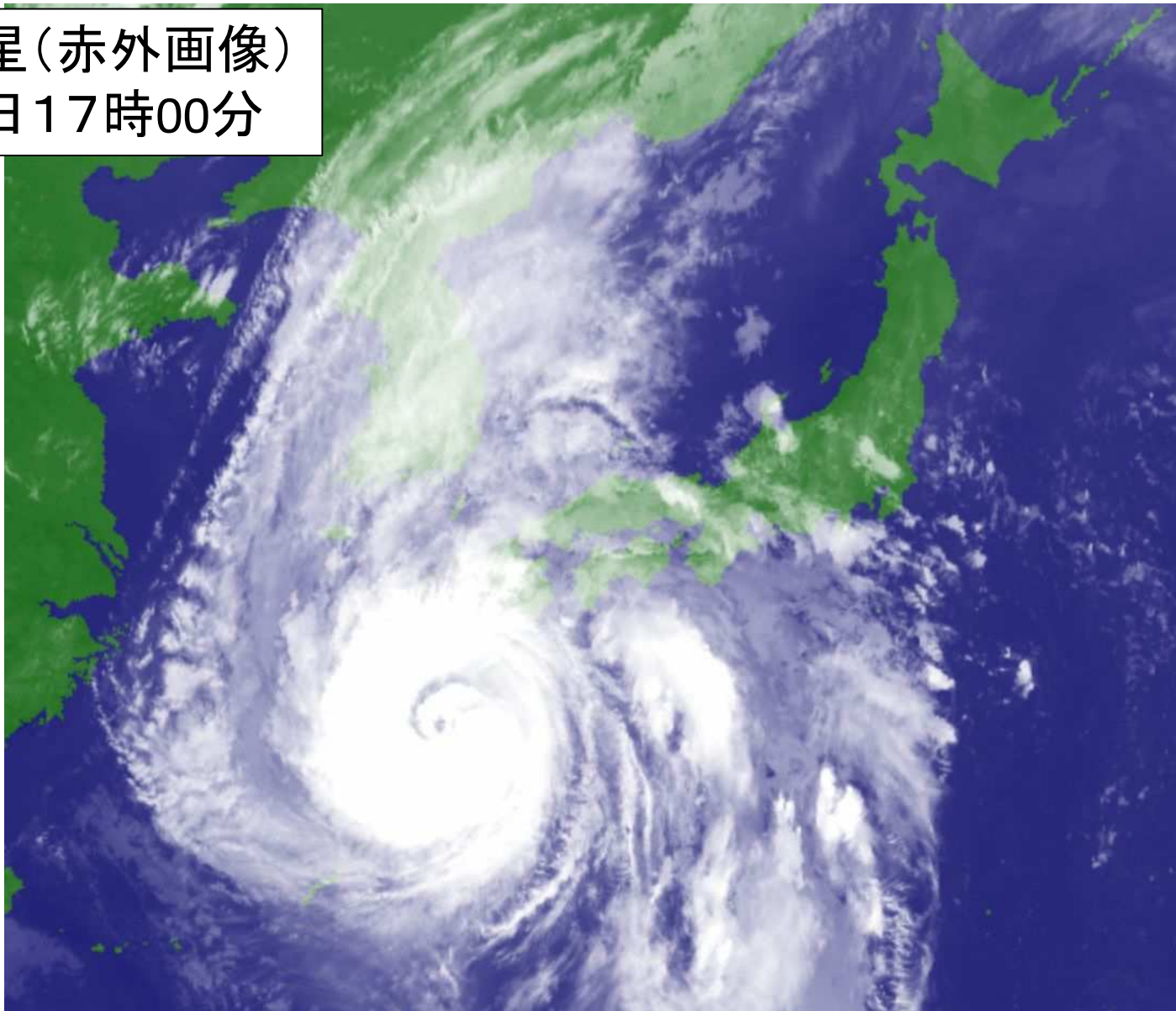
令和2年9月6日(日)
福岡管区気象台 気象防災部予報課
予報官 松本 積

今後の台風の影響について

- 大型で非常に強い台風第10号は、7日明け方に福岡県に最も接近する見込みです。
- 福岡県では陸上でも広く暴風となり、海上では猛烈な風が吹きますので嚴重に警戒してください。
- 北九州地方の瀬戸内側を中心に高潮に嚴重な警戒が必要です。台風の接近時には、潮位が堤防を越えなくても、高波が堤防を越えて浸水するおそれがあります。台風の通過後にも潮位が再び高くなる地域があります。
- 筑後地方、福岡地方を中心に大雨となり、令和2年7月豪雨の被災地でも再び大雨となるおそれがあります。土砂災害、低い土地の浸水、河川の増水や氾濫に警戒してください。
- 気象台の発表する警報など防災気象情報等に留意してください。

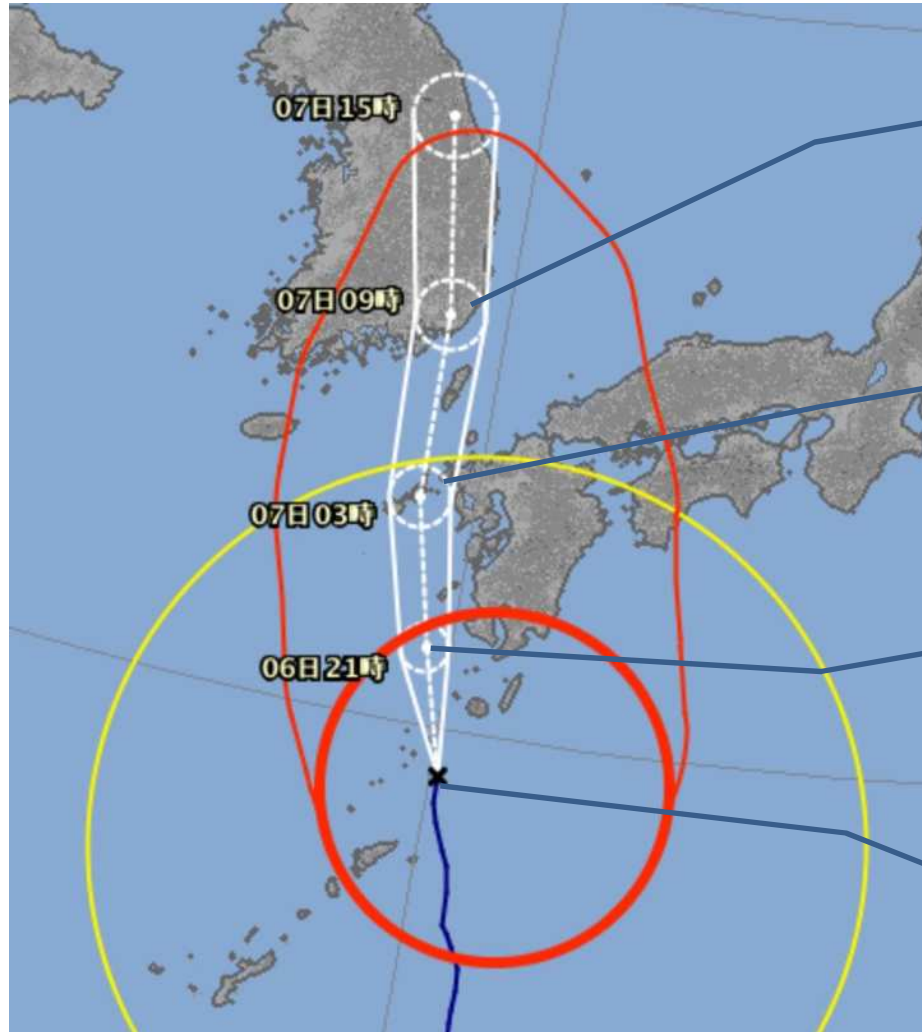
気象実況

気象衛星(赤外画像)
9月6日17時00分



台風経路図
(9月6日16時発表)

台風の見通し

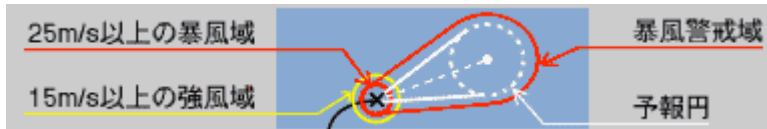


7日09時 強い
965hPa 最大風速35m/s
最大瞬間風速 50m/s

7日03時 強い
950hPa 最大風速40m/s
最大瞬間風速 60m/s

6日21時 非常に強い
945hPa 最大風速45m/s
最大瞬間風速 60m/s

6日15時 非常に強い
945hPa 最大風速45m/s
最大瞬間風速 60m/s



暴風の見通し

【風の予想】 (6日から7日)

地域	最大風速	最大瞬間風速
福岡地方沿岸海域	30	45
北九州地方響灘	30	45
北九州地方瀬戸内側	25	35
筑後地方沿岸海域	25	35
陸上	23	35

単位：メートル

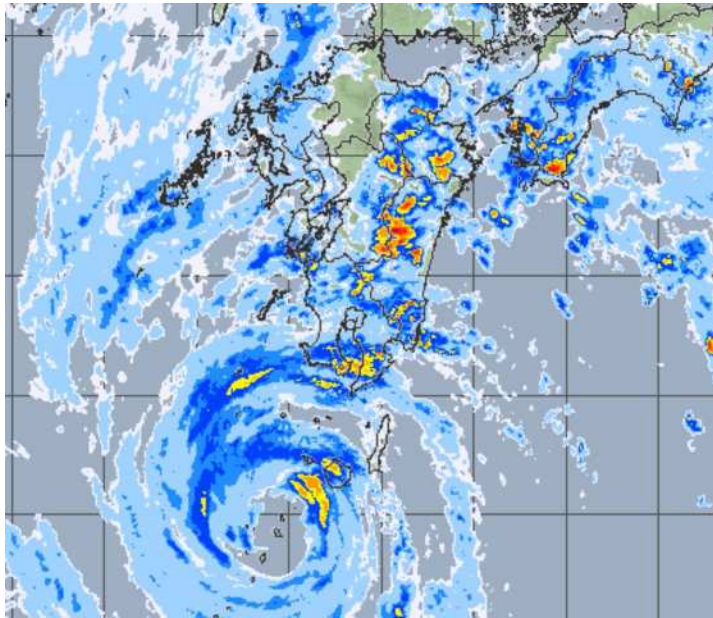
福岡県は6日夜遅くから県の全域が台風の暴風域に入る見込み

福岡県では6日夜のはじめ頃から7日夕方にかけて、陸上を含めて非常に強い風が吹き、**猛烈な風**が吹く海域もある見込み

竜巻など激しい突風にも注意

大雨の見通し

福岡地方と筑後地方では、台風が接近する7日明け方から朝にかけて、非常に激しい雨となり、大雨警報(土砂)を発表する可能性がある。



雨の降り方によっては、**土砂災害警戒情報**発表の可能性もある。

【雨の予想】
(6日18時-7日18時)

地域	1時間	24時間
福岡地方	60	180
北九州地方	30	120
筑豊地方	40	150
筑後地方	60	200

単位:ミリ

福岡県の大雨、暴風、波浪、高潮の予想

		6日			7日							
		15-18時	18-21時	21-24時	0-3時	3-6時	6-9時	9-12時	12-15時	15-18時	18-21時	21-24時
		夕方	夜の はじめ頃	夜遅く	未明	明け方	朝	昼前	昼過ぎ	夕方	夜の はじめ頃	夜遅く
大雨・洪水	福岡地方											
	北九州地方											
	筑豊地方											
	筑後地方											
暴風	福岡地方	陸上										
		玄界灘										
	北九州地方	陸上										
		響灘										
		瀬戸内側の海上										
	筑豊地方											
筑後地方	陸上											
	有明海											
波浪	福岡地方	玄界灘										
		響灘										
	北九州地方	瀬戸内側										
		有明海										
高潮	福岡地方											
	北九州地方											
	筑後地方											
雷	福岡県											

警報級
 注意報級

台風第10号に関する情報（第7報）

1 配備体制(09月06日 15時00分)

県	災害警戒本部設置 :09月04日 11時00分
60市町村(29市 29町 2村)	災害対策本部設置:23団体(12市 10町 1村) 災害警戒本部設置:29団体(13市 15町 1村) その他の体制設置:8団体(4市 4町)

2 主な被害の状況(09月06日 15時00分)

区分	件数	内訳
人的被害		
家屋被害		
道路被害		
橋梁被害		
河川被害		
土砂災害		

3 避難状況(09月06日 15時00分)

区分	人数	内訳
災害発生情報	対象数	なし
	実避難数	なし
避難指示（緊急）	対象数	なし
	実避難数	なし
避難勧告	518,705世帯 1,061,417名	福岡市:387,900世帯 773,914名 大牟田市:56,441世帯 113,537名 筑後市:19,695世帯 49,422名

			<u>宗像市:43,435 世帯 97,148 名</u> <u>桂川町:6,153 世帯 13,247 名</u> <u>大木町:5,081 世帯 14,149 名</u>
	実避難数	<u>1,377 世帯 3,836 名</u>	<u>大牟田市:930 世帯 1,845 名</u> <u>筑後市:171 世帯 1,487 名</u> <u>宗像市:184 世帯 294 名</u> <u>桂川町:92 世帯 210 名</u>
避難準備・ 高齢者等避難開始	対象数	<u>406,919 世帯 888,511 名</u>	<u>北九州市:115,514 世帯 219,815 名</u> <u>飯塚市:62,574 世帯 127,796 名</u> <u>柳川市:25,674 世帯 66,002 名</u> <u>八女市:25,043 世帯 62,132 名</u> <u>小郡市:24,918 世帯 59,508 名</u> <u>うきは市:11,114 世帯 29,059 名</u> <u>嘉麻市:18,524 世帯 37,208 名</u> <u>みやま市:14,524 世帯 36,765 名</u> <u>糸島市:42,915 世帯 101,665 名</u> <u>篠栗町:13,217 世帯 30,191 名</u> <u>須恵町:12,090 世帯 28,734 名</u> <u>水巻町:13,170 世帯 27,594 名</u> <u>東峰村:853 世帯 2,041 名</u> <u>広川町:7,810 世帯 19,554 名</u> <u>香春町:4,408 世帯 8,748 名</u> <u>添田町:4,500 世帯 9,288 名</u> <u>赤村:1,517 世帯 3,171 名</u> <u>みやこ町:8,554 世帯 19,240 名</u>
	実避難数	<u>4,328 世帯 7,939 名</u>	<u>飯塚市:493 世帯 888 名</u> <u>柳川市:1,128 世帯 2,239 名</u> <u>八女市:635 世帯 1,139 名</u> <u>小郡市:261 世帯 478 名</u> <u>うきは市:161 世帯 322 名</u> <u>嘉麻市:312 世帯 500 名</u> <u>みやま市:545 世帯 1,069 名</u> <u>糸島市:347 世帯 563 名</u> <u>篠栗町:121 世帯 218 名</u> <u>須恵町:47 世帯 97 名</u> <u>東峰村:46 世帯 82 名</u>

			<u>広川町:63世帯 107名</u> <u>香春町:45世帯 69名</u> <u>添田町:95世帯 121名</u> <u>赤村:29世帯 47名</u>
自主避難	実避難数	<u>3,292世帯 6,660名</u>	<u>久留米市:1,798世帯 3,625名</u> <u>田川市:55世帯 101名</u> <u>中間市:44世帯 77名</u> <u>筑紫野市:194世帯 374名</u> <u>春日市:155世帯 281名</u> <u>大野城市:50世帯 83名</u> <u>宮若市:84名</u> <u>朝倉市:358世帯 798名</u> <u>宇美町:85世帯 171名</u> <u>新宮町:103世帯 246名</u> <u>久山町:24世帯 62名</u> <u>筑前町:239世帯 469名</u> <u>川崎町:40世帯 60名</u> <u>大任町:53世帯 85名</u> <u>福智町:67世帯 100名</u> <u>上毛町:27世帯 44名</u>

※本件は速報値ですので、変更することがあります

令和2年9月6日
防災危機管理局

台風第10号に係る本県の対応

(9月6日16時時点)

1 県備蓄物資の貸与

篠栗町、小竹町に対して、県の備蓄物資を貸与。

- ・ 篠栗町（9月6日） 段ボール製パーティション 240枚
段ボール製ベッド 8台
- ・ 小竹町（9月6日） 毛布 40枚

2 大牟田市への県L Oの派遣

大牟田市に対して、防災情報連絡員として防災危機管理局職員を派遣。

- ・ 大牟田市（9月5日～） 現在派遣人数 1人（延べ2人）