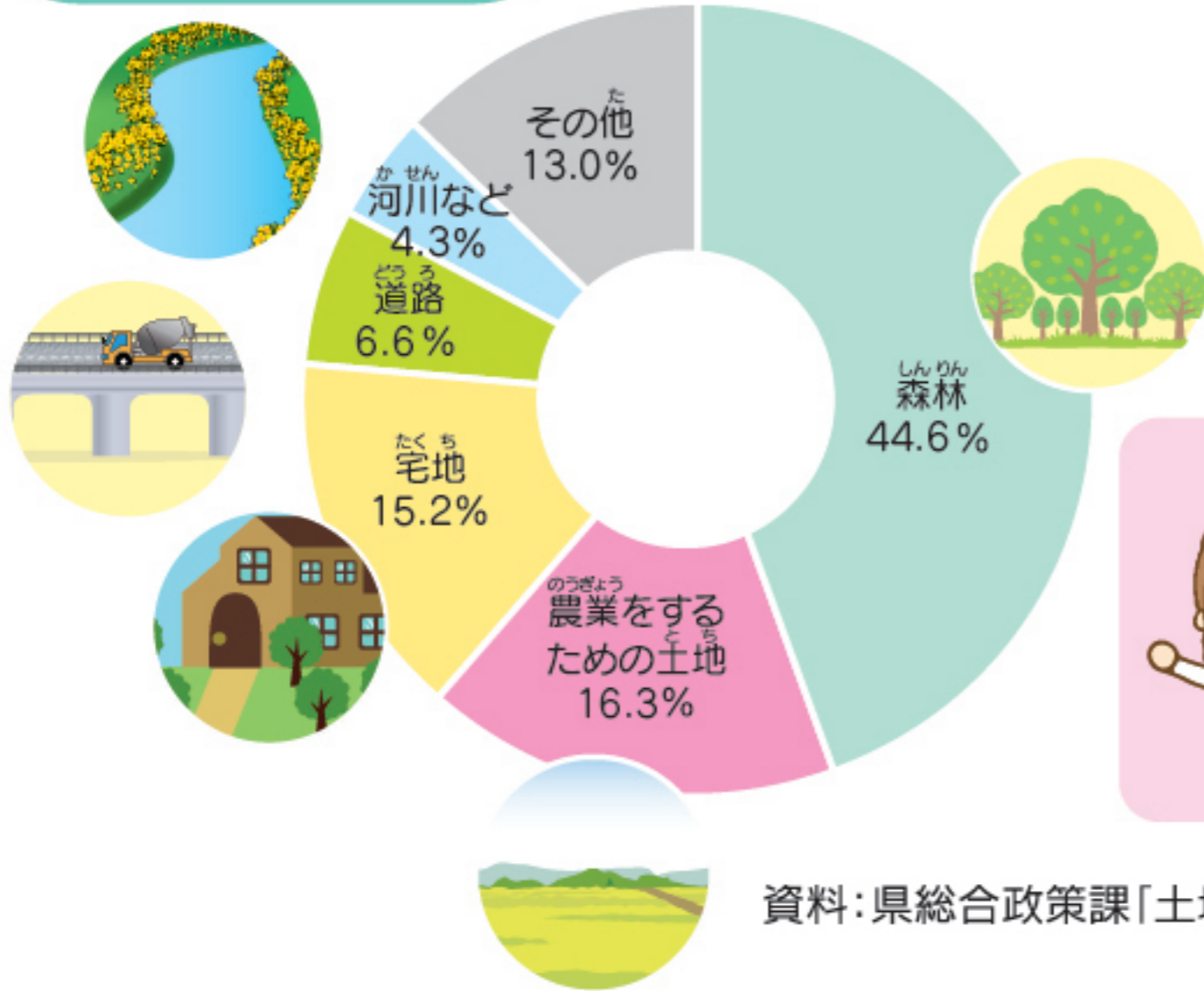




めん せき
面積



めん せき
面積 4,986.5km²
(令和2年1月1日現在)

面積: 令和2年全国都道府県市区町村別面積調
(令和2年1月1日現在)

福岡県の土地はいろいろなことに利用されているよ。県全体の面積のうち、半分近くを森林が占めているんだね。

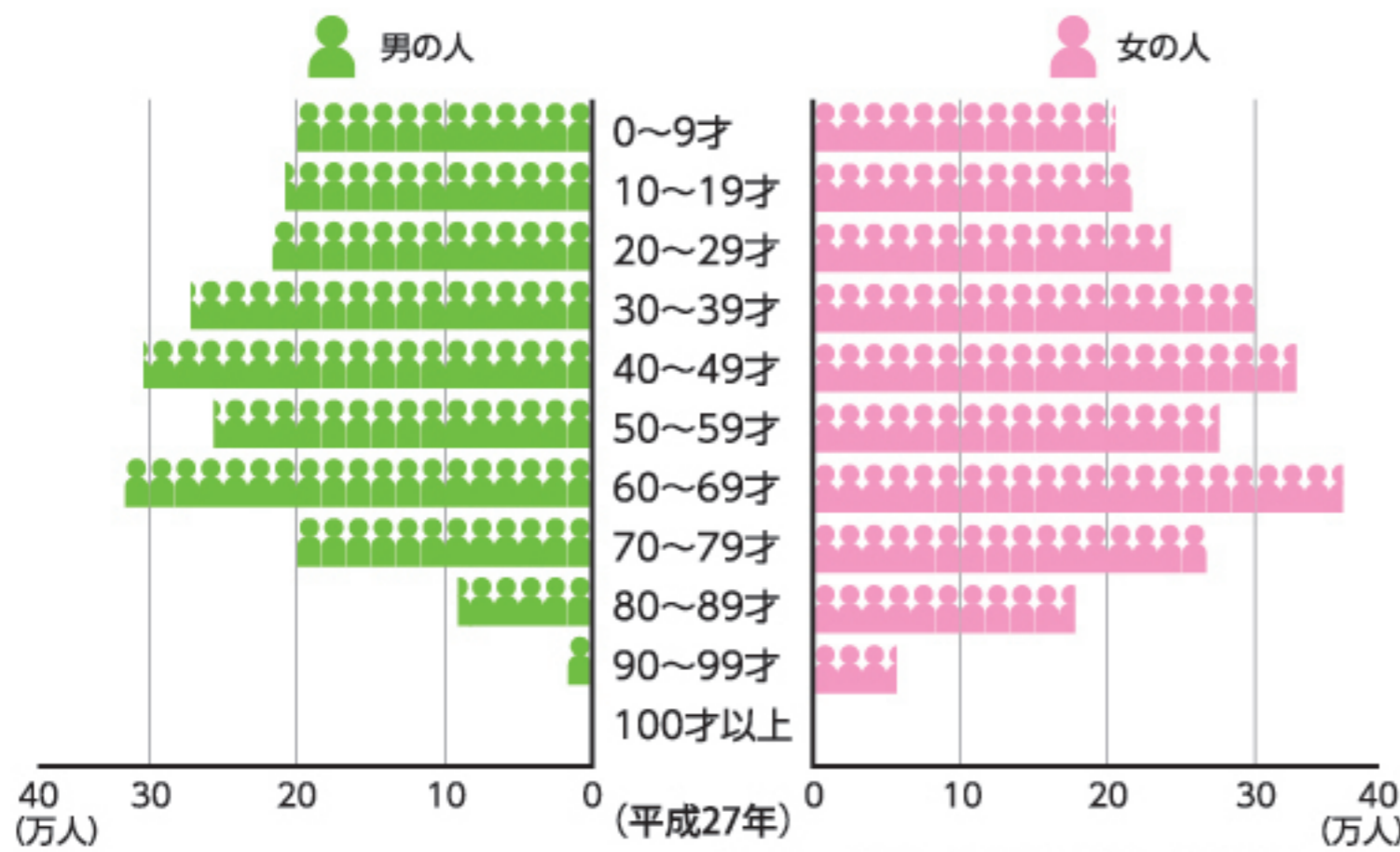
資料: 県総合政策課「土地利用現況把握調査」

じん こう
人口

じん こう
人口 5,110,113人
(令和元年10月1日現在)

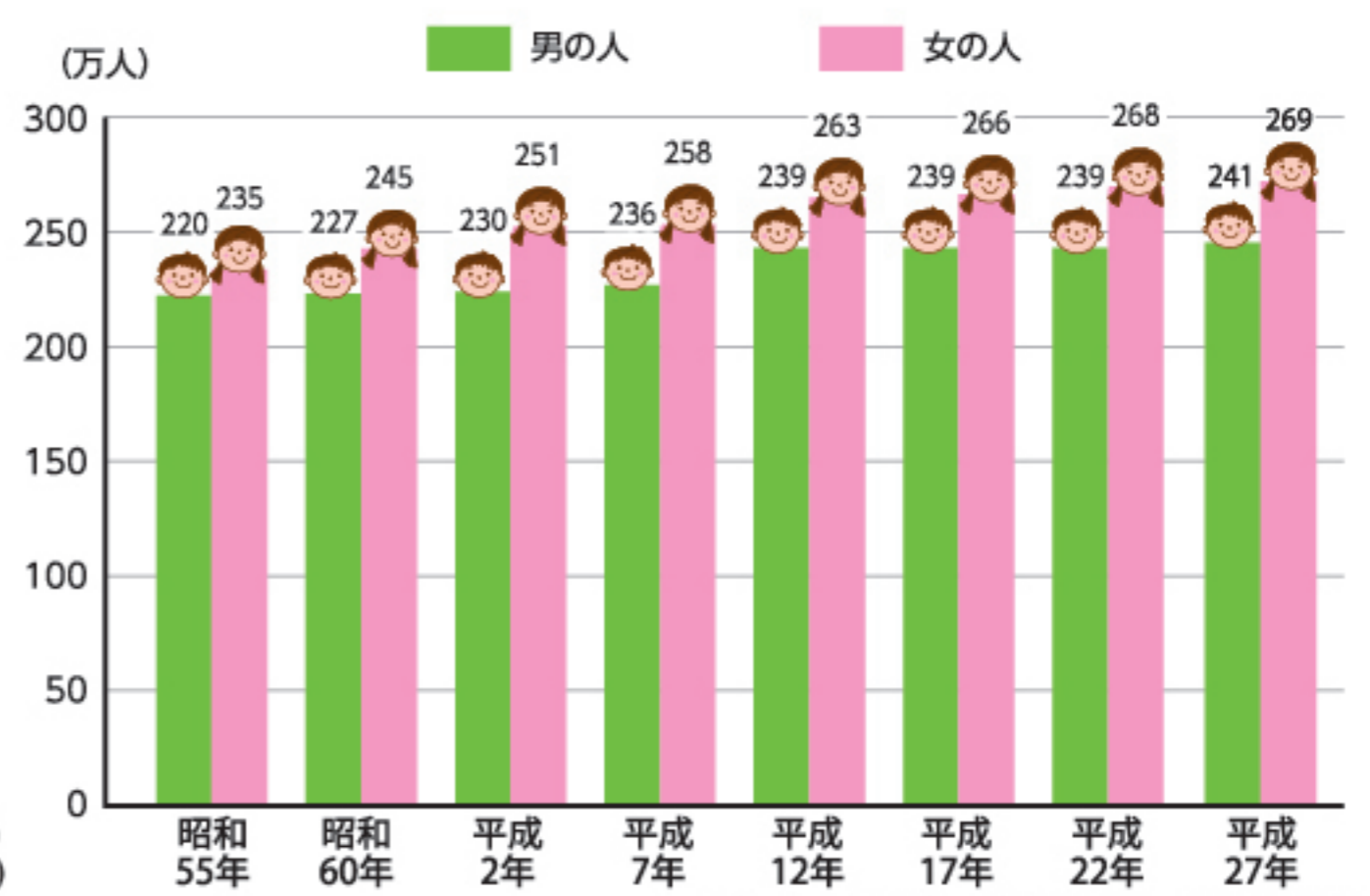
人口: 県調査統計課「人口移動調査(福岡県と人口と世帯)」

福岡県の男女・年齢別の人口



資料: 県調査統計課「国勢調査」

男女別の人口



資料: 県調査統計課「国勢調査」

男女とも、60才から69才の人の数が一番多いよ。将来、働く人たちが減ってしまわないように、20代よりも年下の人たちの数がもっと増えるといいね。

がっ こう じ どう せい と すう
学校・児童・生徒数

しょうがっこう (733校) 282,011人
ちゅうがっこう (365校) 134,958人
ぎむきょういっくがっこう (2校) 213人
こうとうがっこう (180校) 127,321人
(全日制・定時制)
ちゅうとうきょういっくがっこう (2校) 651人



とくべつしえんがっこう (38校) 6,189人
だいがく (34校) 122,457人
たんきだいがく (18校) 6,843人
(令和元年5月1日現在)

出典: 県教育庁総務企画課「教育便覧」
文部科学省「学校基本調査」

