

### 1. 事業概要

#### 1) 急傾斜地の概要

かみさか ふくおかけんみやこくん とよつ  
上坂地区は福岡県京都郡みやこ町豊津地内に位置し、保全対象として人家12戸、国道496号、町道を含む、高さ12.6m、勾配37°の急傾斜地である。

#### 2) 事業の必要性

当該箇所は、平成30年7月豪雨災害により保全家屋裏の斜面に崩壊がみられ、今後も大雨等により斜面崩壊が拡大する危険性があるため、早急に崩壊防止対策を実施する必要がある。

#### 3) 事業により期待される効果

##### (1) 事業効果

保 全 人 家 : 12戸  
公 共 施 設 : 国道496号、町道

##### (2) 費用便益比

費用便益比 (B/C) : 1.22

### 2. 現在の状況

土砂災害防止法 : 土砂災害警戒区域指定済  
斜面勾配 : 37°  
斜面高さ : 12.6m  
湧水の有無 : 有り  
斜面崩壊の有無 : 有り

### 3. 計画内容

#### 1) 計画の内容

計 画 施 設 : 急傾斜地崩壊防止施設 L=300m  
事 業 年 度 : 令和2年度～令和8年度(7年間)  
全 体 事 業 費 : C=400百万円

#### 2) 上位計画との整合

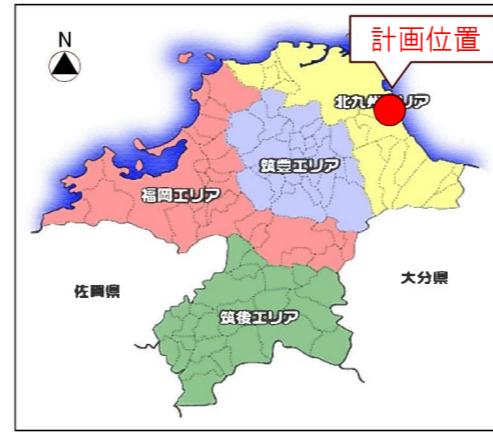
整備計画等への位置づけ : 福岡県地域防災計画に土砂災害危険箇所「土砂災害(特別)警戒区域」として位置づけている。

### 4. その他特記事項

#### 1) 事業に対する要望・協力体制

住民(R1.6.3)及びみやこ町(H30.9.10)から事業に対する要望書が提出されており、また、地元から事業に対して同意書も提出されるなど地元の協力体制は整っている。

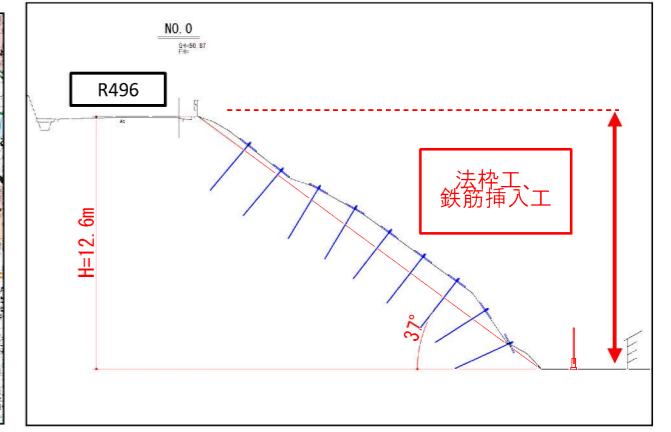
【位置図】



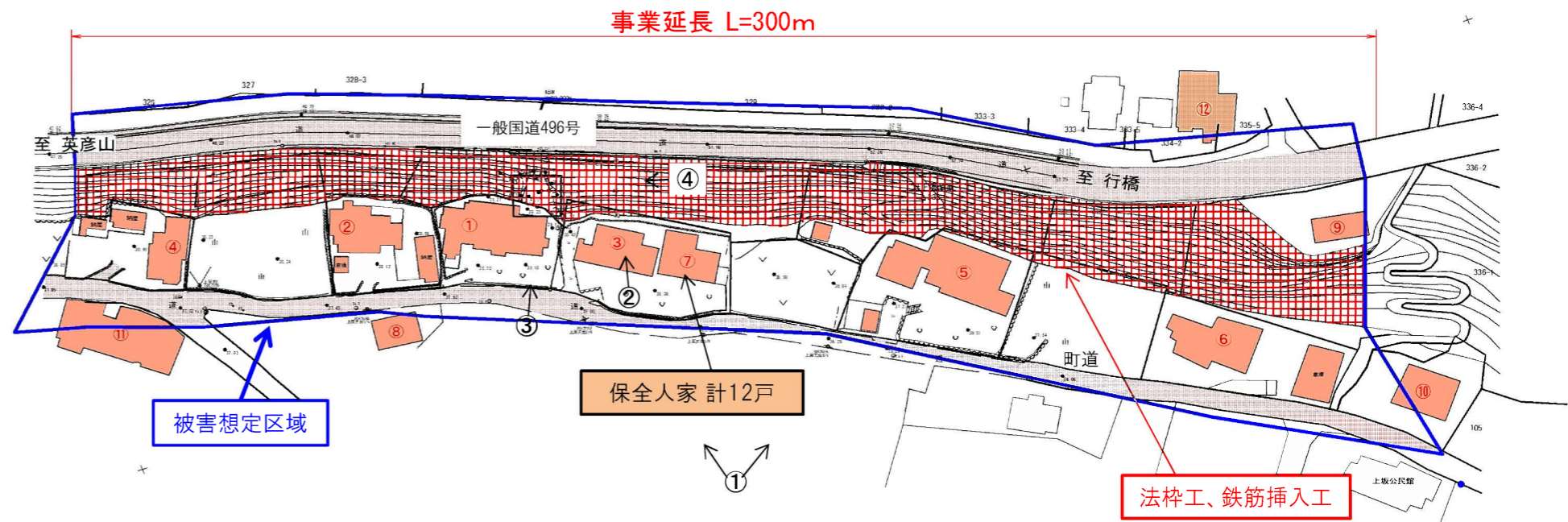
【管内図】



【構造図】



【事業概要図】



【現況写真】

