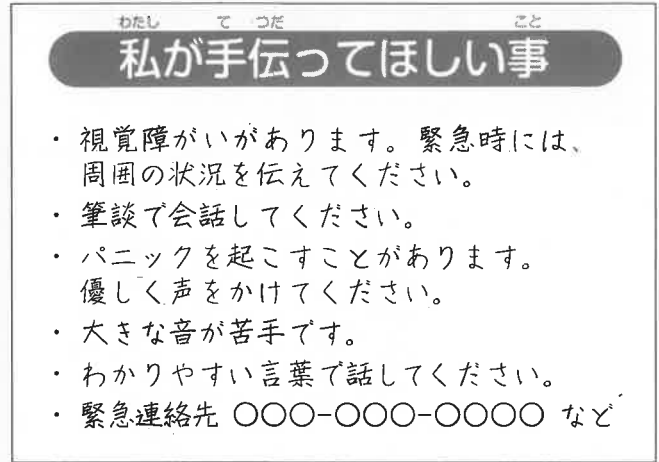


ご存知ですか？ヘルプカード（福岡県）

(おもて)



(うら きにゅうれい 記入例)



このカードは、め みみ げん こ しょう 目や耳、ない ぶ しょう 言語の障がい、なんびょう 内部障がいや難病、

ち てきしょう 知的障がい、せい しんしょう 精神障がい、にん ち しょう 認知症など、

がい けん 外見からわからなくてもえん じょ 援助やはい りよ 配慮を必要としている方々が、

しゅう い 周囲の方にはいりよ 配慮を必要としていることを知らせるカードです。

ヘルプカードを見かけたら、

あなたの思いやりを行動に！！



ふくおかけんこうほうぶちょう
福岡県広報部長
エコトン

〈入手先〉

けん ほけん ふくし かんきやうじ む じよ けんちやうしやう ふくし か かくしちやうそん ふくし か しょう ふくし そうたん しえん しぎやうしよ
県保健福祉環境事務所、県庁障がい福祉課、各市町村の福祉課、障がい福祉相談支援事業所
などで配布しています。(申請不要、無料配布)

福岡県のホームページでダウンロード印刷もできます。

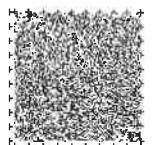
福岡県ヘルプカード

検索



お問い合わせ：福岡県福祉労働部障がい福祉課社会参加係
電話 092-643-3264 FAX 092-643-3304
メールアドレス shogai@pref.fukuoka.lg.jp

※ヘルプマークのデザイン著作権は東京都に帰属し、東京都が商標登録しています。



おも とど 思いやりを届けましょう！

て つだ
ヘルプカードがお手伝いします。

ケース 1

ないぶ しょう なんびょう かた にんしん しょき
内部障がい、難病がある方、妊娠初期の
かた ちょうじかん た たいへん かた
方など長時間立っているのが大変な方に、
すすんで
せき ゆず
席を譲り
ましょう。



ケース 2

げんご しょう ちょうかくしょう かた
言語障がいや聴覚障がいのある方には、
しゅわ ひつだん
手話や筆談でコミュニケーションを
とりましょう。



ケース 3

ぱにっく や 発作の 起こる 障がいの ある 方も いらっ しゃい ます。
ヘルプカードに、対処法や緊急連絡先が書かれているかも
しれません。声をかけて確認しましょう。



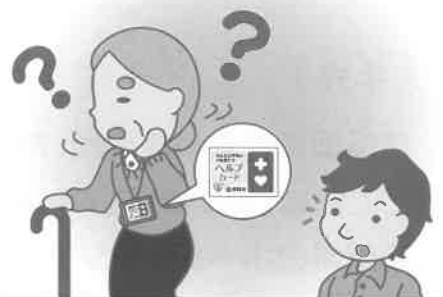
ケース 4

ゆずりあいのまごころ 駐車場。内部
しょう がいけん しょう
障がいなど外見からは障がいがわかり
にくい方の
かた
ご利用に
きょうりよく
ご協力を。



ケース 5

ヘルプカードを身に着けて困っている
おとしより。認知症で迷っているかも。
こえ
声をかけて
みましょう。



ケース 6

て つだ こえ よ
お手伝いの声をかけて良いのかためらう
とき
時もありますね。
み せっきよくてき こえ
ヘルプカードを見たら積極的に声を
かけてみましょう。

