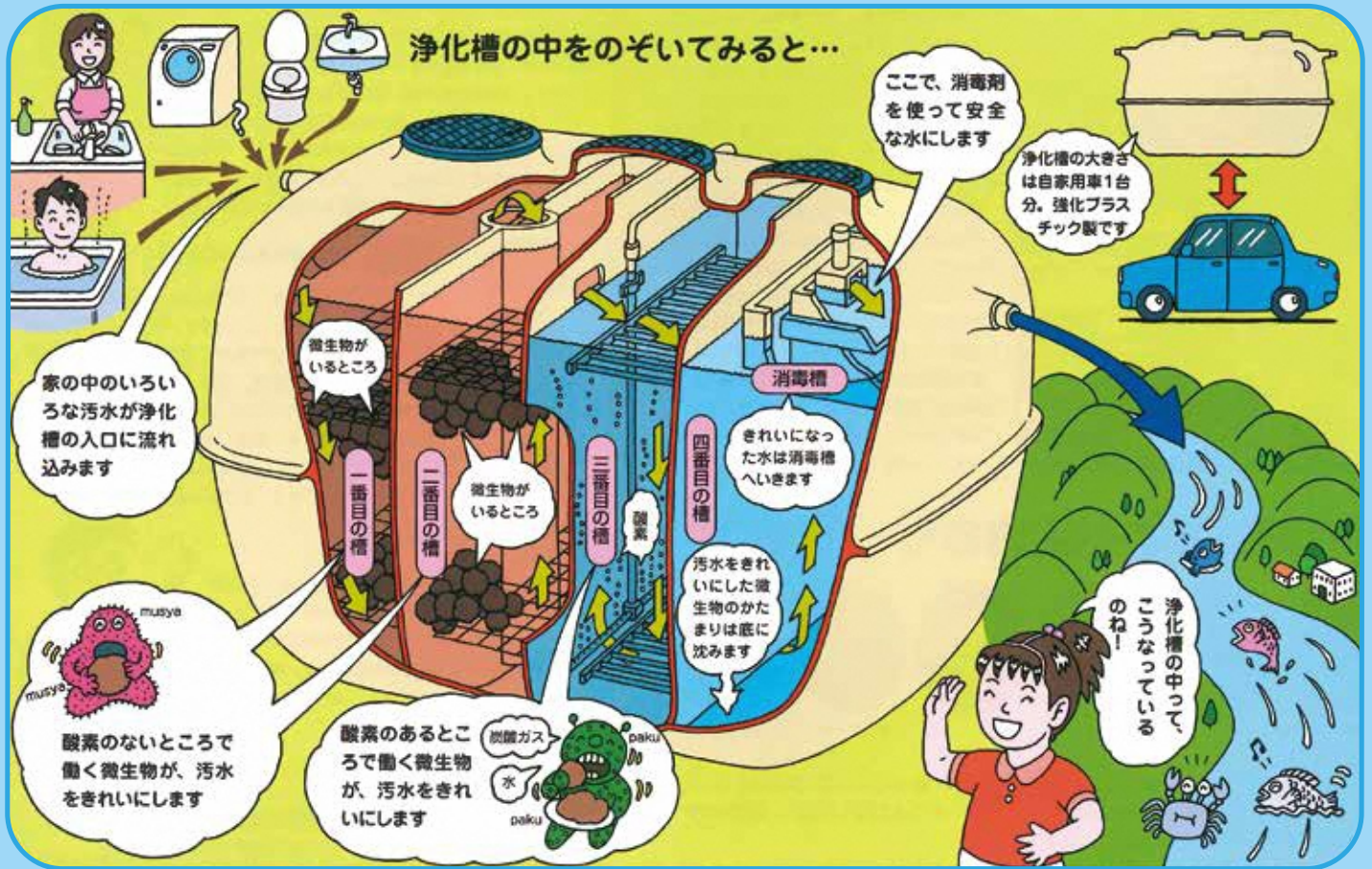


浄化槽ってなに？

出典：公益財団法人日本環境整備教育センター



浄化槽の適正な管理をしていないと？

- ▶ 透明度の低い濁った水が放流される恐れがあります。
- ▶ 河川等の水質悪化の原因となります。
- ▶ 悪臭や衛生害虫の発生原因となります。
- ▶ 浄化槽が壊れる恐れがあります。

浄化槽からの放流水



適正に管理されている場合



適正に管理されていない場合

保守点検 は、**福岡県知事登録の保守点検業者**が実施します。

※保守点検は、登録業者と契約しましょう。

【保守点検に関する問合せ先】 福岡県環境部廃棄物対策課、又は最寄りの保健福祉環境事務所（保健所）

清掃 は、**市町村長許可の清掃業者**が実施します。

※清掃は、許可業者と契約しましょう。

【清掃に関する問合せ先】 お住まいの市町村の浄化槽担当課

法定検査 は、浄化槽法に基づく指定検査機関である
一般財団法人福岡県浄化槽協会が実施します。

※受検の手続きは、保守点検業者や清掃業者に代行依頼をすることができます。

【法定検査に関する問合せ先】 一般財団法人福岡県浄化槽協会
糟屋郡篠栗町乙犬966-7 TEL:092-947-1800