

建物

教室から海が眺望できます！建物活用可

最終更新日： 2020/4/1
作成日： 2020/4/1

基本情報

1. 地域名	北九州	2. 活用可能時期	1年以内に活用可能
3. 現在の名称	旧門司特別支援学校	7. 物件の種類	学校
4. 所在地（住居表示）	北九州市門司区白野江三丁目28番	（その他の場合）	
5. 所在地（地番）	北九州市門司区白野江三丁目592外8筆	8. 都市計画区域	都市計画区域内（市街化区域）
6. 交通アクセス	JR門司港駅より7.1km 九州自動車道 門司ICより4.9km	9. 用途地域	第一種住居地域
		10. 建ぺい率・容積率	60 % ・ 200 %

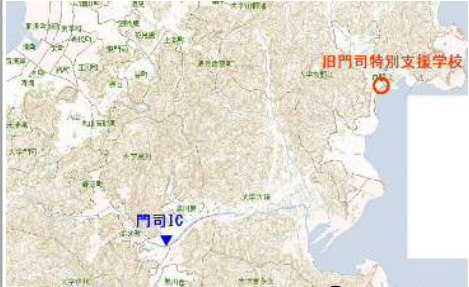
外観写真



内観写真



物件状況

11. 財産区分	行政財産	22. 電気	有	位置図  ©Esri Japan
12. 敷地面積	12,096 m ²	23. 給水設備	有（上水道）	
13. 棟数	4 棟	24. 排水設備	有（公共下水道）	
14. 延床面積	3,523 m ²	25. ガス	有（都市ガス）	
15. 築年	1970 年	26. インターネット	不明	
16. 階数	地上2階	27. 物件状況の特記事項		
17. 構造	鉄筋コンクリート造	・平成28年3月閉校以降活用なし		
18. 耐震補強	不要	・校舎、寄宿舎、特別教室棟、体育館		
19. 検査済証等	無	・〔耐震補強〕校舎・寄宿舎：不要、体育館：必要		
20. 駐車場	有（数台程度）			
21. 管理運営形態	直営			

活用方針

28. 活用可能手法	暫定利用：△ 貸付：○ 売却：○ △は未定（その他特記事項に記載）	29. 予定価格	売却の場合は鑑定結果による 貸付の場合は固定資産税評価額×3%（土地）、×6%（建物） (売却/借地/借家)
------------	--------------------------------------	----------	--

PRポイントなど

30. PRポイント	<ul style="list-style-type: none"> ・周囲は山の緑に囲まれ、2階教室からは海が眺望できるなど、自然豊かな環境に位置しています。 ・最寄駅の門司港エリアは、レトロな建物が並ぶ美しい街並みが人気であり、土日は県外からも観光客が訪れる市内屈指の観光地です。また、当該跡地から車で4分の所に位置する白野江植物公園では、60品種の桜や季節の花々を見るため多くの人が訪れます。 ・特別支援学校の跡施設のため、寄宿施設や食堂棟があります。
31. 補助金など	<ul style="list-style-type: none"> ・創業支援 (https://www.city.kitakyushu.lg.jp/san-kei/10700190.html) ・企業立地優遇制度 (https://www.kitakyu-kigyorichi.jp/location/incentive.php) ・その他

32. その他特記事項

・活用を開始するまでに要する時間 貸付の場合：1年以内 売却の場合：1年以上要する可能性あり

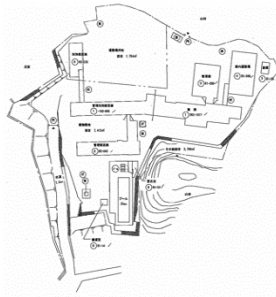
33. 所有自治体	北九州市	35. 電話番号	093-582-2076
34. お問い合わせ先	企画調整局都市マネジメント政策部都市マネジメント政策課	36. メールアドレス	kikaku-toshimanagement@city.kitakyushu.lg.jp

敷地図

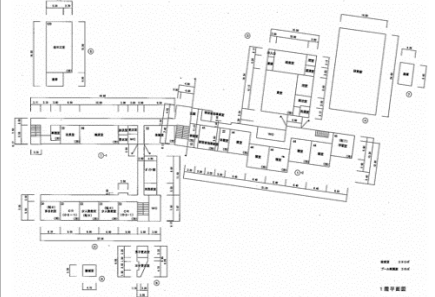


※赤枠は活用可能な敷地の概ねの位置を示しています

配置図



平面図（2階）



物件写真等

教室からの眺め



教室



教室



食堂



寄宿舍



寄宿舍



運動場



敷地周辺（航空写真）



2階平面図

