

土地

見晴るかす空、まち、暮らし

最終更新日： 2020/4/1
作成日： 2020/4/1

基本情報

1. 地域名	北九州	2. 活用可能時期	今すぐ活用可能
3. 現在の名称	中間市通谷の土地	7. 物件の種類	土地（更地、駐車場、道路、河川 等）
4. 所在地（住居表示）			（その他の場合）
5. 所在地（地番）	中間市通谷三丁目214番274、214番326	8. 都市計画区域	都市計画区域内（市街化区域）
6. 交通アクセス	筑豊電鉄通谷駅まで約1.1km	9. 用途地域	第一種低層住居専用地域
		10. 建ぺい率・容積率	40 % ・ 60 %

外観写真

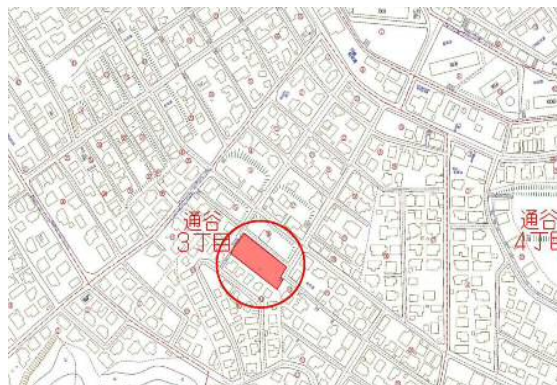


外観写真



基本情報

11. 財産区分	普通財産	位置図	
12. 敷地面積	1,272 m ²		
20. 駐車場	無（駐車場利用は可）		
21. 管理運営形態	直営		
22. 電気	有		
23. 給水設備	有（上水道）		
24. 排水設備	有（公共下水）		
25. ガス	有（都市ガス）		
26. インターネット	無		
27. 物件状況の特記事項	画地内に1～2mの宅盤差あり。		



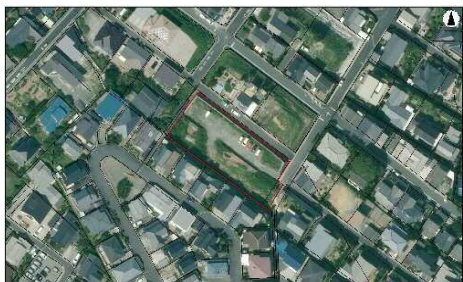
管理状況

28. 活用可能手法	暫定利用：△ 貸付：△ 売却：○ △は未定（その他特記事項に記載）	29. 予定価格	13,605,000円（売却価格） (売却/借地/借家)
------------	--------------------------------------	----------	---------------------------------

PRポイントなど

30. PRポイント	<ul style="list-style-type: none"> ・この物件は中間市でも高台に位置する通谷地区にあります。周辺には閑静な住宅街が広がり、眺望を邪魔する物件もないため、見晴らしにこだわりたい方にはイチオシの土地です。 ・中間市には世界遺産に認定された「遠賀川水源地ポンプ室」があり、市内一の観光スポットとなっています。明治日本の産業革命遺産の一部として注目されており、北九州圏内を回遊する多くの観光客が訪れる施設です。 ・通谷地区は昭和40年代に造成された地域です。地山を削って造成しているため地盤等は安定していると考えられます。近隣は北九州市のベッドタウンとして栄え、今も閑静な住宅街が広がっています。また、市内一の商業地域である蓮花寺地区まで約1kmしか離れておらず好立地です。 ・現在は、物件近辺の住宅リフォームや建て替えが頻繁に行われており、居住世帯の新陳代謝が起っています。 ・空や山、眼下に広がる住宅地を眺めながら、ゆったりとした時間をここで過ごしたい方、お待ちしております。 		
31. 補助金など			
32. その他特記事項			
33. 所有自治体	中間市	35. 電話番号	093-246-6236
34. お問い合わせ先	総務部財政課	36. メールアドレス	zaiseika@city.nakama.lg.jp

敷地図



物件写真

