

8 ゴルフ練習場

(1) 概況

～ ゴルフ練習場数、年間売上高はほぼ横ばい、年間利用者数は減少～

福岡県の平成16年におけるゴルフ練習場数は105ゴルフ練習場(以下「事業所」という)で、前回調査(平成13年)に対し 4.5%減少、就業者数は1112人で前回に対し11.4%増加、年間売上高は64億2百万円で前回に対し 0.4%減少しました。

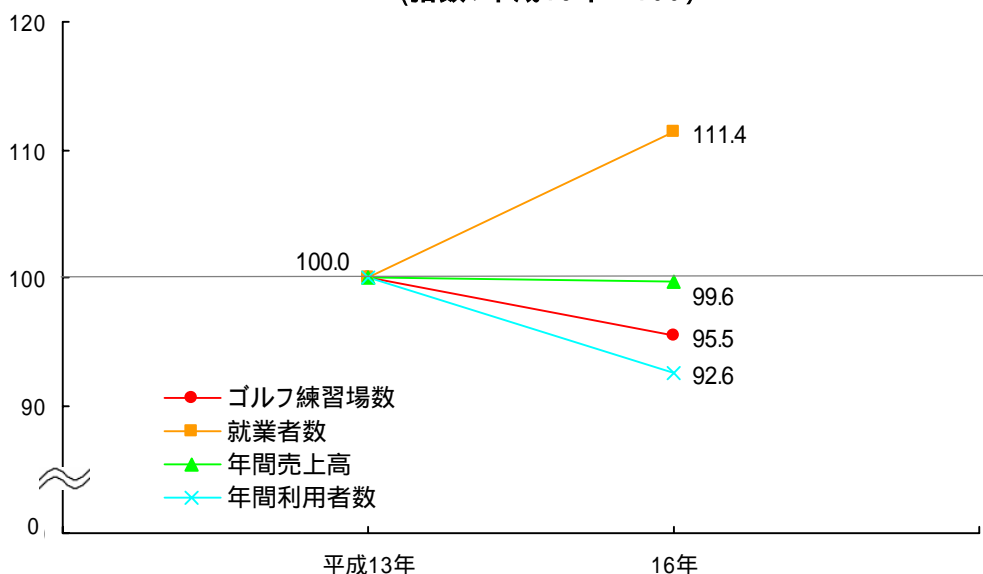
1ゴルフ練習場当たりの年間売上高は61百万円で前回調査(平成13年)に対し5.2%増加し、就業者1人当たりの年間売上高は6百万円で前回と同額になりました。

年間利用者数は414万2561人で前回調査(平成13年)に対し 7.4%減少しました。

表1 ゴルフ練習場数、就業者数、年間売上高等の前回比較

(単位:人、百万円)			
区 分	平成13年	平成16年	前回比(%)
ゴルフ練習場数	110	105	4.5
就業者数	998	1,112	11.4
年間売上高	6,428	6,402	0.4
1ゴルフ練習場当たり	58	61	5.2
就業者1人当たり	6	6	0.0
年間利用者数	4,474,056	4,142,561	7.4

図1 ゴルフ練習場数、就業者数、年間売上高等の推移
(指数:平成13年=100)



(2) ゴルフ練習場数

105事業所、前回比 4.5%の減少

平成16年のゴルフ練習場数は105事業所で、前回に対し5事業所減少(前回比 4.5%減)となりました。

【運営方法別】

ゴルフ練習場数を運営方法別にみると、「会員・非会員制」が64事業所(構成比61.0%)、「非会員制」が41事業所(同39.0%)となりました。

図2 運営方法別事業所数の構成比

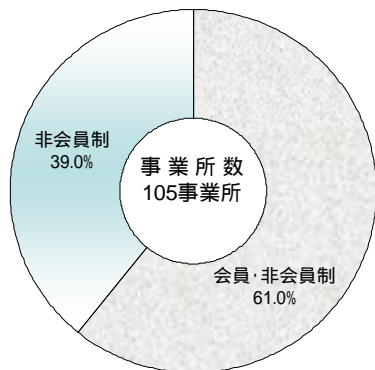
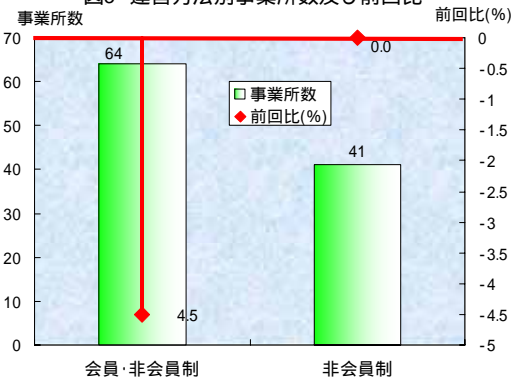


図3 運営方法別事業所数及び前回比



【打席数規模別】

ゴルフ練習場数を打席数規模別にみると、「40～59打席」及び「60～79打席」が28事業所(構成比26.7%)となり、次いで「20～39打席」が26事業所(同24.8%)となりました。

図4 打席数規模別事業所数の構成比

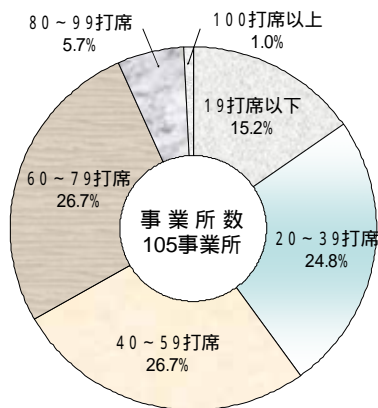


図5 打席数規模別事業所数及び前回比

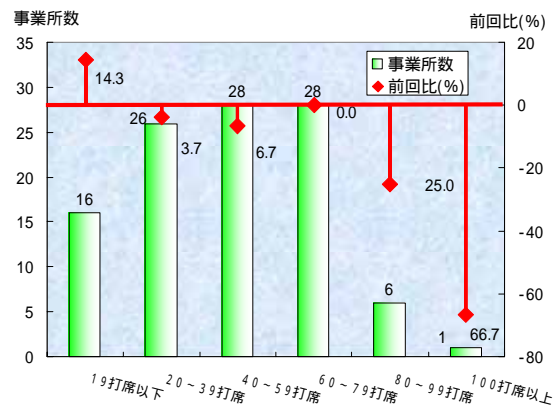


表2 運営方法、打席数規模別ゴルフ練習場数

区分	平成13年		平成16年			
	事業所数	構成比(%)	事業所数	構成比(%)	前回比(%)	
計	110	100.0	105	100.0	4.5	
運営方法別	会員制	2	1.8	-	-	-
	会員・非会員制	67	60.9	64	61.0	4.5
	非会員制	41	37.3	41	39.0	0.0
打席数規模別	19打席以下	14	12.7	16	15.2	14.3
	20～39打席	27	24.5	26	24.8	3.7
	40～59打席	30	27.3	28	26.7	6.7
	60～79打席	28	25.5	28	26.7	0.0
	80～99打席	8	7.3	6	5.7	25.0
	100打席以上	3	2.7	1	1.0	66.7

(3) 就業者数

1112人、前回比11.4%の増加

平成16年の就業者数は1112人で、前回に対し114人増加(前回比11.4%増)となりました。

【男女別】

就業者数を男女別にみると、「男」が600人(構成比54.0%)で前回比14.1%の増加、「女」は512人(同46.0%)で前回比 8.5%の増加となりました。

図6 男女別就業者数の構成比

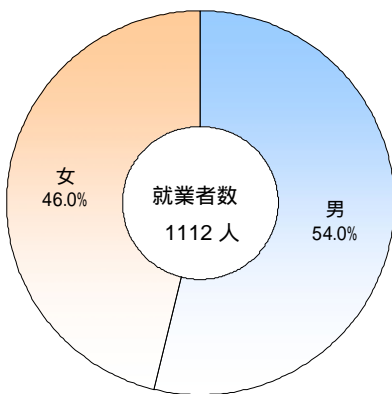
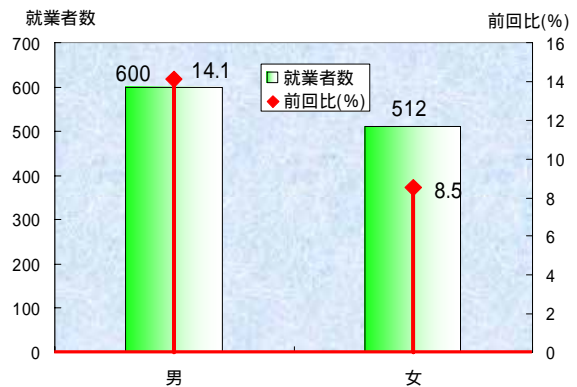


図7 男女別就業者数及び前回比



【雇用形態別】

就業者数を雇用形態別にみると、常用雇ユーザーが886人(構成比79.7%)と全体の8割弱を占め、内訳は「正社員、正職員」が232人(同20.9%)、「パート・アルバイト等」が654人(同58.8%)となりました。前回に比べると、いずれの形態も増加しています。

図8 雇用形態別就業者数の構成比

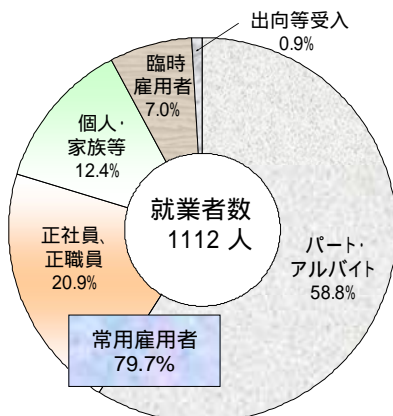
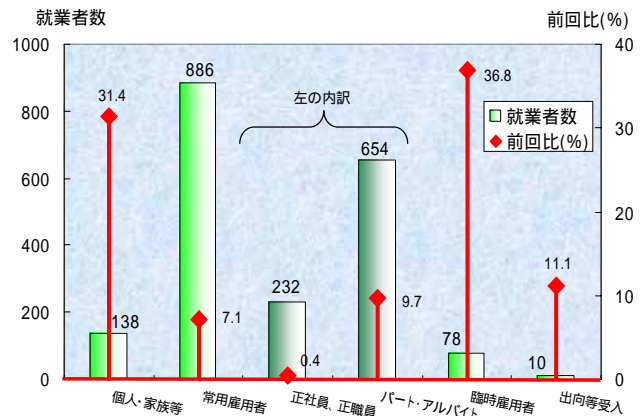


図9 雇用形態別就業者数及び前回比



【部門別】

就業者数を部門別にみると、「フロント部門」が367人(構成比33.0%)、「管理・営業部門」が237人(同21.3%)と両部門で全体の5割超を占めています。また、施設の保守・運営等に従事する「その他」も403人(構成比36.2%)と大きな割合を占めています。

また、前回に比べると、「フロント部門」(前回比19.5%増)などが増加しました。

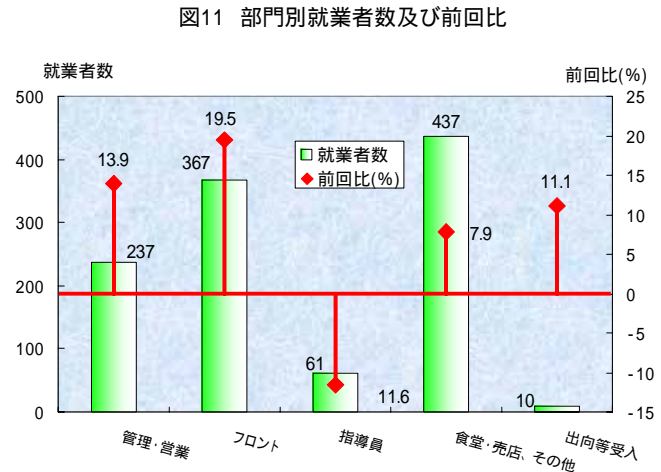
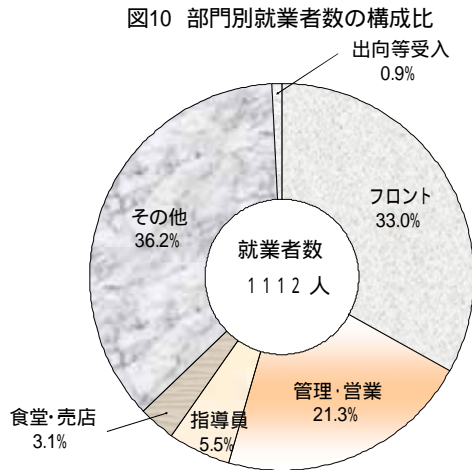


表3 男女別、雇用形態別、部門別就業者数

区 分		平成13年		平成16年		
		人	構成比 (%)	人	構成比 (%)	前回比 (%)
計		998	100.0	1,112	100.0	11.4
性別	男	526	52.7	600	54.0	14.1
	女	472	47.3	512	46.0	8.5
雇用形態別	個人事業主、無給家族従業者又は有給役員	105	10.5	138	12.4	31.4
	常用雇用者	827	82.9	886	79.7	7.1
	正社員、正職員	231	23.1	232	20.9	0.4
	パート・アルバイト等	596	59.7	654	58.8	9.7
	臨時雇用者	57	5.7	78	7.0	36.8
部門別	出向・派遣者(受入)	9	0.9	10	0.9	11.1
	管理・営業部門	208	20.8	237	21.3	13.9
	フロント部門	307	30.8	367	33.0	19.5
	指導員	69	6.9	61	5.5	11.6
	食堂・売店(直営)・その他	405	40.6	437	39.3	7.9
	食堂・売店(直営)	-	-	34	3.1	-
	その他	-	-	403	36.2	-
出向・派遣者(受入)	9	0.9	10	0.9	11.1	

(4) 年間売上高

64億2百万円、前回比 0.4%の減少

平成16年のゴルフ練習場の年間売上高は64億2百万円で、前回に対し26百万円減少(前回比0.4%減)となりました。

【収入区分別】

年間売上高を収入区分別にみると、「利用料金収入」が54億66百万円(構成比85.4%)で全体の8割超を占めています。

また、前回に比べると、「利用料金収入」(前回比 6.9%減)が減少し、「年・月会費収入」(同50.0%増)が増加しました。

図12 収入区分別年間売上高の構成比

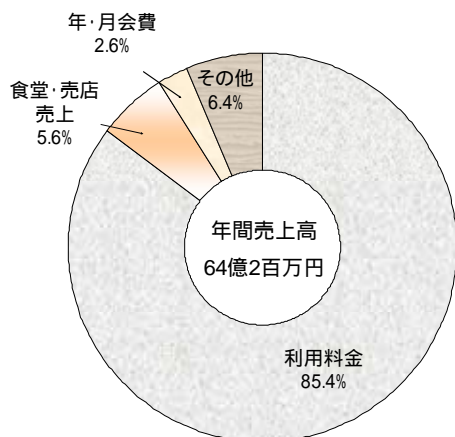


図13 収入区分別年間売上高及び前回比

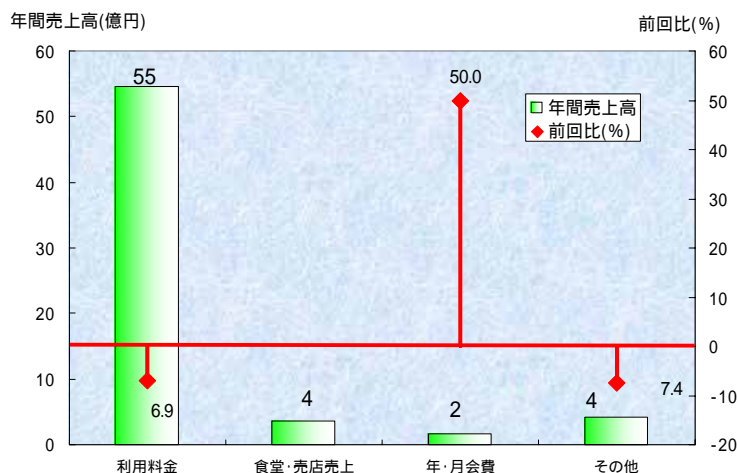


表4 収入区分別年間売上高

区 分	平成13年		平成16年		
	(百万円)	構成比 (%)	(百万円)	構成比 (%)	前回比 (%)
計	6,428	100.0	6,402	100.0	0.4
利用料金収入	5,872	91.4	5,466	85.4	6.9
年・月会費収入	110	1.7	165	2.6	50.0
食堂・売店(直営)売上収入	-	-	358	5.6	-
その他の収入	445	6.9	412	6.4	7.4

(注) 食堂・売店(直営)売上収入は、平成16年調査よりゴルフ練習場部門の収入として定義変更したため、前回比の計算からは除きます。

(5) 個人会員数

3万6257人、前回比 25.9%の増加

平成16年のゴルフ練習場の「個人会員」は3万6257人で、前回に対し7455人増加(前回比25.9%増)となりました。

また、「法人会員」は438口となりました。

【年代別】

「個人会員」を年代別でみると「50代」が1万219人(構成比28.2%)と最も多く、次いで「60歳以上」が9799人(同27.0%)と50歳以上の年代で全体の過半数以上を占めています。

また、前回に比べると、「20歳未満」(前回比113.7%増)は大幅に増加しました。

図14 年代別個人会員数の構成比

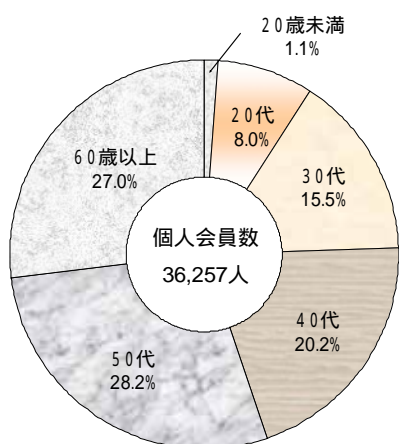


図15 年代別個人会員数及び前回比

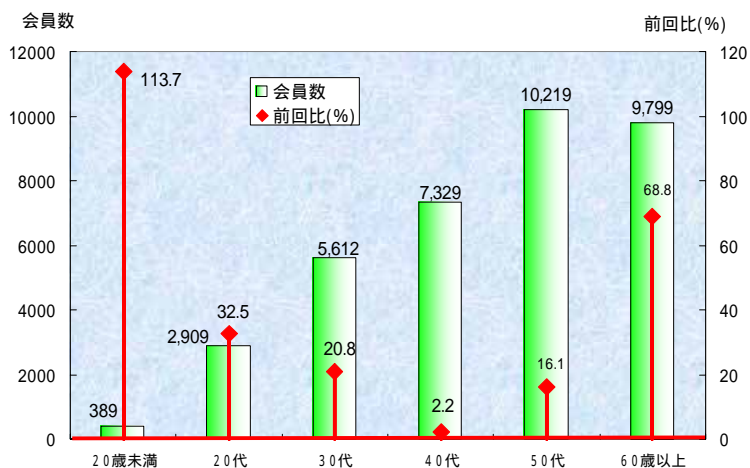


表5 年代別個人会員数

区 分	平成13年		平成16年		前回比 (%)
	(人)	構成比 (%)	(人)	構成比 (%)	
計	28,802	100.0	36,257	100.0	25.9
20歳未満	182	0.6	389	1.1	113.7
20代	2,195	7.6	2,909	8.0	32.5
30代	4,647	16.1	5,612	15.5	20.8
40代	7,172	24.9	7,329	20.2	2.2
50代	8,802	30.6	10,219	28.2	16.1
60歳以上	5,804	20.2	9,799	27.0	68.8

(6) 都道府県別の状況

年間売上高を都道府県別にみると、福岡県は64億2百万円(1ゴルフ練習場当たりの年間売上高は61百万円)と全国の3.8%を占めています。

図16 ゴルフ練習場数の構成比

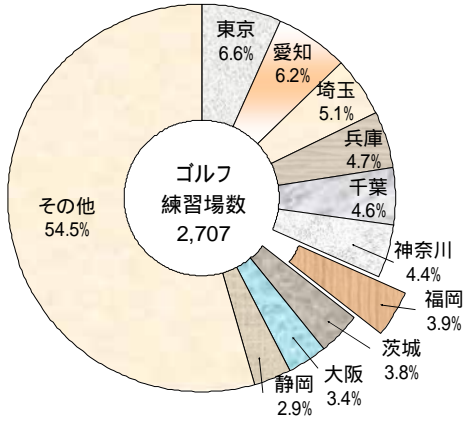


図17 就業者数の構成比

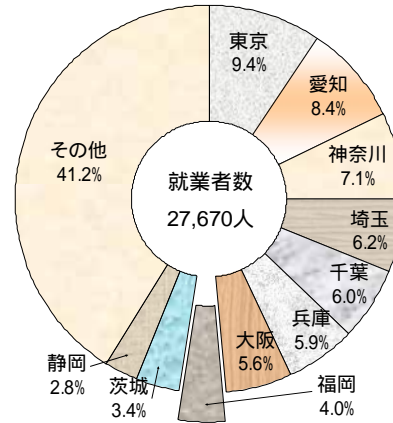


図18 年間売上高の構成比

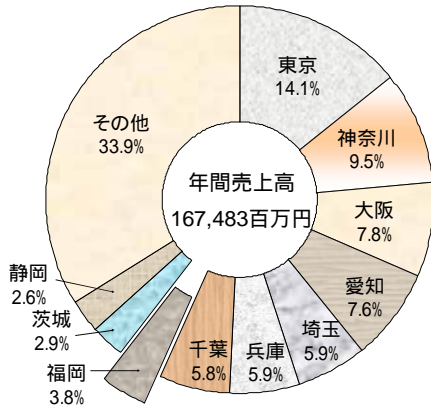


図19 年間延べ利用者数の構成比

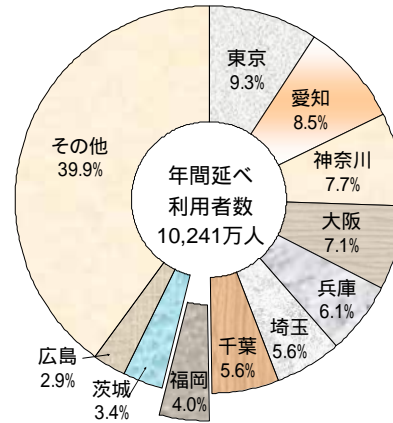


表6 都道府県別の状況(上位10都道府県)

順位	ゴルフ練習場数	就業者数 (人)	年間売上高 (百万円)	年間延べ利用者数 (人)
	全国計 2,707 (100.0%)	全国計 27,670 (100.0%)	全国計 167,483 (100.0%)	全国計 102,409,853 (100.0%)
1	東京 179 (6.6%)	東京 2,614 (9.4%)	東京 23,678 (14.1%)	東京 9,481,277 (9.3%)
2	愛知 167 (6.2%)	愛知 2,313 (8.4%)	神奈川 15,923 (9.5%)	愛知 8,717,892 (8.5%)
3	埼玉 137 (5.1%)	神奈川 1,958 (7.1%)	大阪 13,101 (7.8%)	神奈川 7,858,133 (7.7%)
4	兵庫 127 (4.7%)	埼玉 1,729 (6.2%)	愛知 12,809 (7.6%)	大阪 7,320,217 (7.1%)
5	千葉 125 (4.6%)	千葉 1,657 (6.0%)	埼玉 9,947 (5.9%)	兵庫 6,228,734 (6.1%)
6	神奈川 119 (4.4%)	兵庫 1,622 (5.9%)	兵庫 9,824 (5.9%)	埼玉 5,739,361 (5.6%)
7	福岡 105 (3.9%)	大阪 1,548 (5.6%)	千葉 9,668 (5.8%)	千葉 5,685,795 (5.6%)
8	茨城 102 (3.8%)	福岡 1,112 (4.0%)	福岡 6,402 (3.8%)	福岡 4,142,561 (4.0%)
9	大阪 92 (3.4%)	茨城 954 (3.4%)	茨城 4,912 (2.9%)	茨城 3,448,350 (3.4%)
10	静岡 78 (2.9%)	静岡 771 (2.8%)	静岡 4,429 (2.6%)	広島 2,945,108 (2.9%)

()内の数値は、構成比を示しています。