

企業倒産 [Business Failures]

[概要 Summary]

倒産件数は、増加傾向が続いている。

1 倒産件数(2001年12月) [Number of Business Failures]

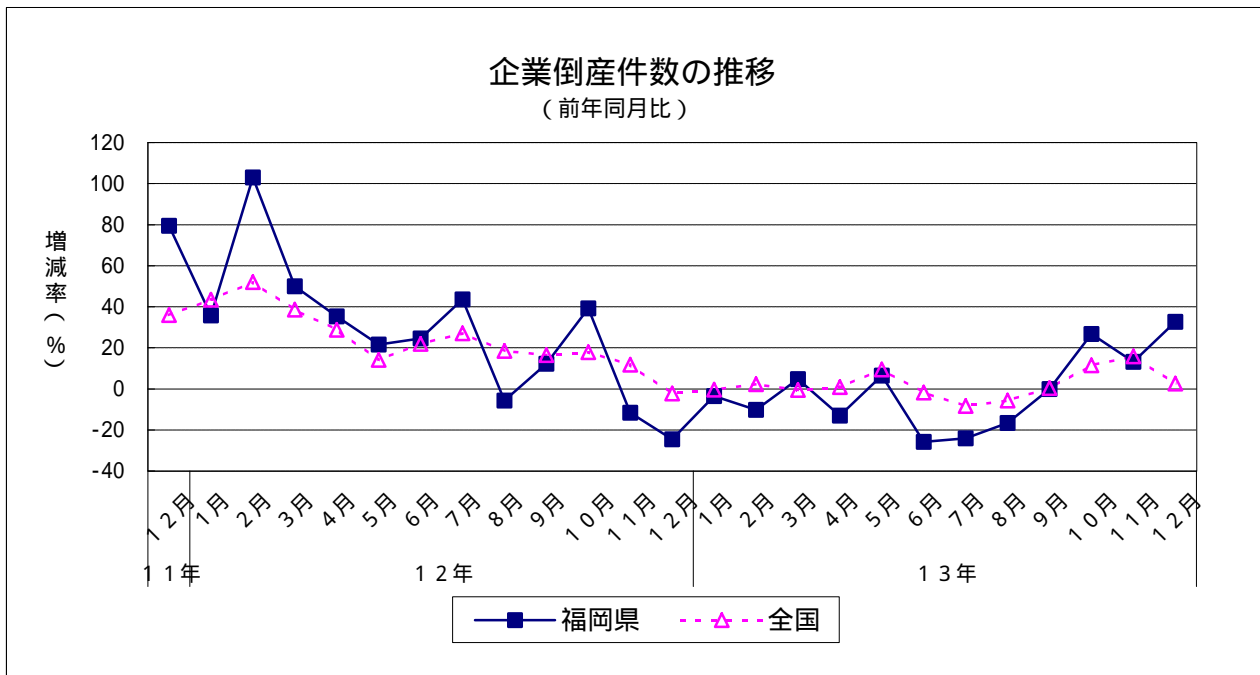
- (1) 前年同月比：3か月連続のプラス
- (2) 業種別：建設業の25件が最多
- (3) 四半期ごとの前年同期比(2001年10~12月)：5期ぶりのプラス
- (4) 前年比(2001年)：2年ぶりのマイナス

		倒産件数	前年同月比	前年同月差
平成12年	12月	46	24.6	15
	1月	55	3.5	2
	2月	62	10.1	7
平成13年(2001)	3月	66	4.8	3
	4月	60	13.0	9
	5月	66	6.5	4
	6月	49	25.8	17
	7月	60	24.1	19
	8月	55	16.7	11
	9月	64	0.0	0
	10月	90	26.8	19
	11月	69	13.1	8
	12月	61	32.6	15

		倒産件数	前年同期比	前年同期差
平成12年(2000)	1~3月	189	60.2	71
	4~6月	197	27.1	42
	7~9月	209	14.8	27
	10~12月	178	1.7	3
平成13年	1~3月	183	3.2	6
	4~6月	175	11.2	22
	7~9月	179	14.4	22
10~12月	220	23.6	42	

	企業倒産	前年同月比	前年同月差
平成11年(1999)	636	18.0	140
平成12年(2000)	773	21.5	137
平成13年(2001)	757	2.1	16

資料出所：東京商工リサーチ



企業倒産 [Business Failures]

2 不況型倒産件数 (2001年12月) [Number of Business Failures in Depression Type]

- (1) 前年同月比 : 4 か月連続のプラス
- (2) 四半期ごとの前年同期比 (2001年10~12月) : 2 期ぶりのプラス
- (3) 前年比 (2001年) : 2 年連続のプラス

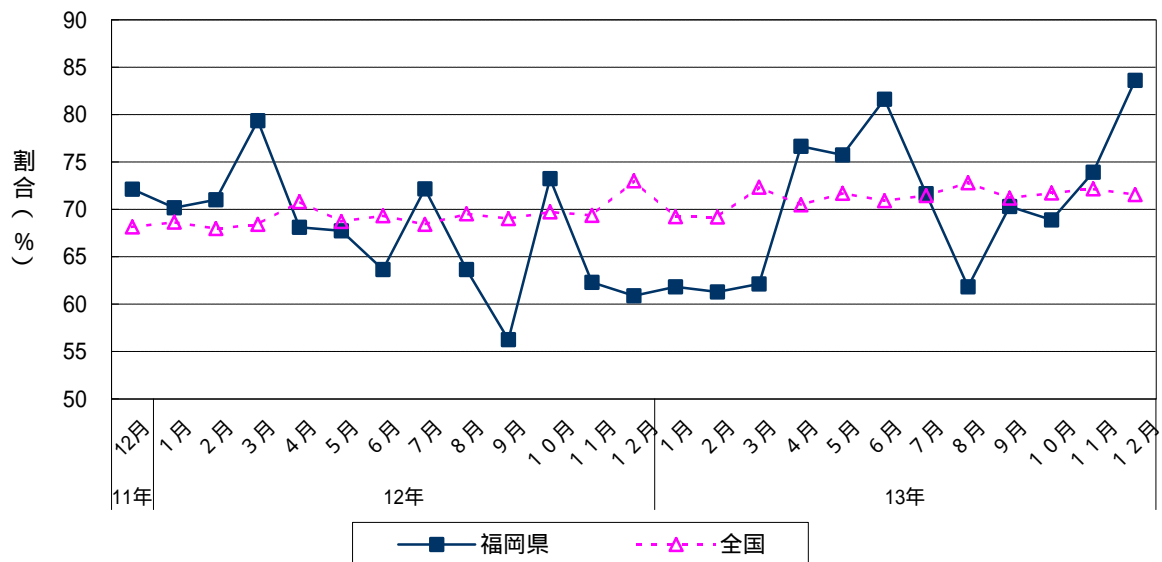
		不況型件数	前年同月比	前年同月差	占める割合
平成12年	12月	28	36.4	16	60.9
平成13年 (2001)	1月	34	15.0	6	61.8
	2月	38	22.4	11	61.3
	3月	41	18.0	9	62.1
	4月	46	2.1	1	76.7
	5月	50	19.0	8	75.8
	6月	40	4.8	2	81.6
	7月	43	24.6	14	71.7
	8月	34	19.0	8	61.8
	9月	45	25.0	9	70.3
	10月	62	19.2	9	68.9
	11月	51	34.2	13	73.9
	12月	51	82.1	23	83.6

		不況型件数	前年同期比	前年同月差	占める割合
平成12年 (2000)	1~3月	139	95.8	68	73.5
	4~6月	131	47.2	42	66.5
	7~9月	135	15.4	18	64.6
	10~12月	118	7.1	9	66.3
平成13年 (2001)	1~3月	113	18.7	26	61.7
	4~6月	136	3.8	5	77.7
	7~9月	122	9.6	13	68.2
	10~12月	164	39.0	46	74.5

	不況型件数	前年比	前年同月差	占める割合
平成11年(1999)	404	15.8	76	63.5
平成12年(2000)	523	29.5	119	67.7
平成13年(2001)	535	2.3	12	70.7

資料出所 : 東京商工リサーチ

倒産における不況型倒産件数割合の推移



企業倒産 [Business Failures]

3 倒産負債額 (2001年12月) [Gross Debt of Failed Firms]

- (1) 前年同月比 : 4か月連続のプラス
- (2) 負債金額10億円以上の倒産 : 2件
- (3) 四半期ごとの前年同期比 (2001年10~12月) : 3期ぶりのプラス
- (4) 前年比 (2001年) : 2年ぶりのマイナス

(In millions of Yen)

		倒産負債額	前年同月比
平成12年	12月	9,383	6.5
平成13年 (2001)	1月	23,379	163.6
	2月	30,717	113.4
	3月	15,286	1.8
	4月	10,461	47.5
	5月	11,992	5.5
	6月	9,926	94.7
	7月	14,611	86.8
	8月	14,626	9.3
	9月	67,202	418.9
	10月	59,020	183.2
	11月	35,145	238.3
	12月	33,047	252.2

(In millions of Yen)

		倒産負債額	前年同期比
平成12年 (2000)	1~3月	38,278	104.7
	4~6月	219,372	387.7
	7~9月	139,782	166.6
	10~12月	40,615	7.0
平成13年 (2001)	1~3月	69,382	81.3
	4~6月	32,379	85.2
	7~9月	96,439	31.0
	10~12月	127,212	213.2

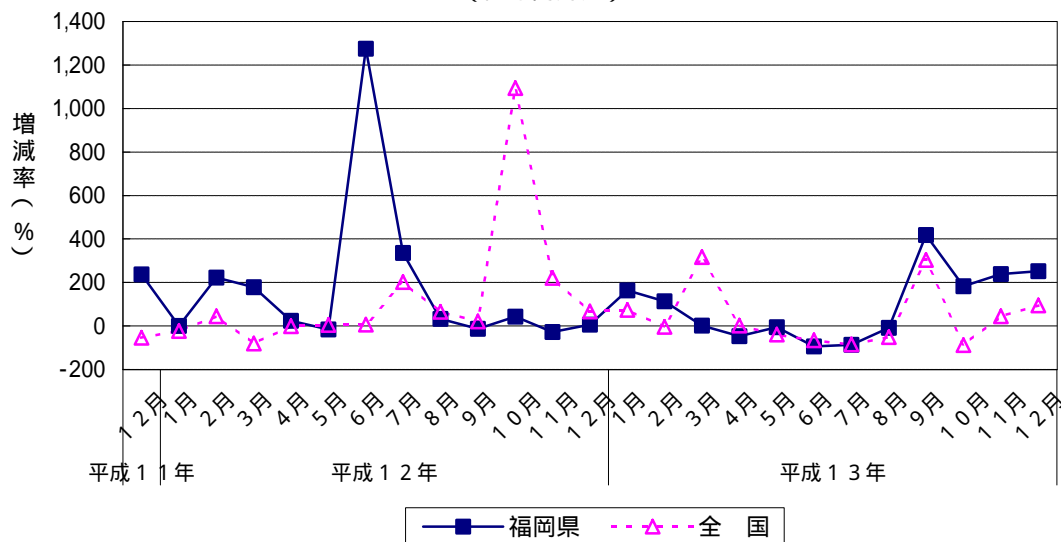
(In millions of Yen)

	倒産負債額	前年比
平成11年(1999)	154,067	60.4
平成12年(2000)	438,047	184.3
平成13年(2001)	325,412	25.7

資料出所 : 東京商工リサーチ
倒産負債額単位 : 百万円

倒産負債額の推移

(前年同月比)



企業倒産 [Business Failures]

- 4 不況型倒産負債額 (2001年12月) [Gross Debt of Failed Firms in Depression Type]
 (1) 前年同月比 : 4か月連続のプラス
 (2) 四半期ごとの前年同期比 (2001年10~12月) : 2期ぶりのプラス
 (3) 前年比 (2001年) : 2年ぶりのマイナス

(In millions of Yen)

		不況型負債額	前年同月比	占める割合
平成12年	12月	3,289	52.3	35.1
	1月	4,445	35.2	19.0
平成13年 (2001)	2月	21,748	78.7	70.8
	3月	8,955	2.8	58.6
	4月	8,864	43.5	84.7
	5月	10,402	84.6	86.7
	6月	9,137	61.8	92.1
	7月	10,468	90.1	71.6
	8月	8,922	27.9	61.0
	9月	13,330	93.3	19.8
	10月	38,363	125.0	65.0
	11月	28,735	344.6	81.8
12月	12,858	290.9	38.9	

(In millions of Yen)

		不況型負債額	前年同期比	占める割合
平成12年 (2000)	1~3月	27,745	137.8	72.5
	4~6月	26,968	67.5	12.3
	7~9月	124,908	323.6	89.4
	10~12月	26,801	44.5	66.0
平成13年 (2001)	1~3月	35,148	26.7	50.7
	4~6月	28,403	5.3	87.7
	7~9月	32,720	73.8	33.9
	10~12月	79,956	198.3	62.9

(In millions of Yen)

	不況型負債額	前年比	占める割合
平成11年(1999)	75,802	45.5	49.2
平成12年(2000)	206,422	172.3	47.1
平成13年(2001)	176,227	14.6	54.2

資料出所 : 東京商工リサーチ
 不況型負債額単位 : 百万円

倒産に占める不況型倒産負債額割合の推移

