

# 雇 用

## 1 求人・求職状況（2005年10月）

### (1) 有効求人倍率

ア 0.81倍となり、前月を0.03ポイント上回った。

イ 有効求人数：前月比2.2%増、有効求職：前月比▲1.2%減

※有効求人数、有効求職数及び有効求人倍率はいずれも季節調整値

### ウ 地域別

(ア) 全国…0.98

(イ) 福岡…0.91、北九州…0.87、筑豊…0.61、筑後…0.67

### (2) 新規求人数（原数値）

34,264人 前年同月比：14.7%増 3年4か月連続の増加

#### 産業別の前年同月比較

増加産業：不動産業、卸売・小売業、飲食店、宿泊業、情報通信業

医療、福祉、建設業、サービス業、製造業

減少産業：金融・保険業、運輸業

### (3) 新規求職数（原数値）

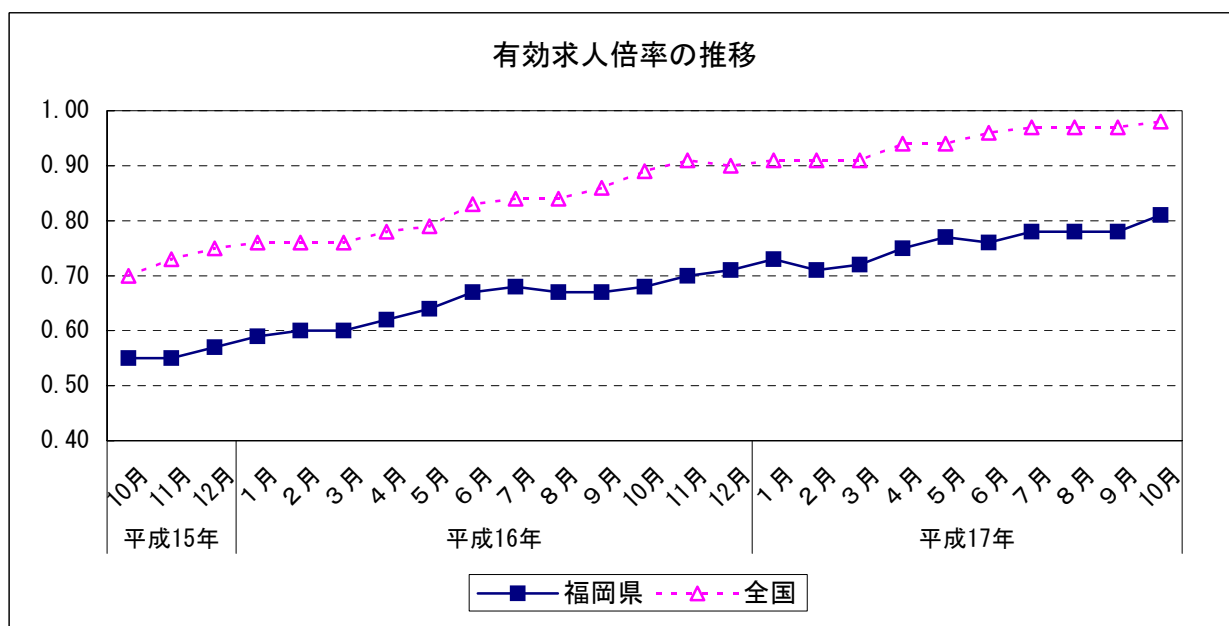
25,239人 前年同月比：▲1.4%減

		有効求人倍率	前月差	前年同月差
平成16年 (2004)	10月	0.68	0.01	0.13
	11月	0.70	0.02	0.15
	12月	0.71	0.01	0.14
平成17年 (2005)	1月	0.73	0.02	0.14
	2月	0.71	▲0.02	0.11
	3月	0.72	0.01	0.12
	4月	0.75	0.03	0.13
	5月	0.77	0.02	0.13
	6月	0.76	▲0.01	0.09
	7月	0.78	0.02	0.10
	8月	0.78	0.00	0.11
	9月	0.78	0.00	0.11
	10月	0.81	0.03	0.13

		有効求人倍率	前期差	前年同期差
平成15年	10~12月	0.56	0.05	0.12
	1~3月	0.60	0.04	0.14
平成16年 (2004)	4~6月	0.64	0.04	0.16
	7~9月	0.67	0.03	0.16
	10~12月	0.70	0.03	0.14
平成17年 (2005)	1~3月	0.72	0.02	0.12
	4~6月	0.76	0.04	0.12
	7~9月	0.78	0.02	0.11

	有効求人倍率	前年差
平成14年度(F.Y.2002)	0.43	0.00
平成15年度(F.Y.2003)	0.53	0.10
平成16年度(F.Y.2004)	0.68	0.15

資料出所：厚生労働省福岡労働局「雇用失業情勢について」



# 雇 用

## 2 就業状態（2005年7-9月期）

### (1) 就業者

2,451千人。前年同期比でみると7期連続の増加。  
うち雇業者 2,094千人。前年同期比でみると10期連続の増加。

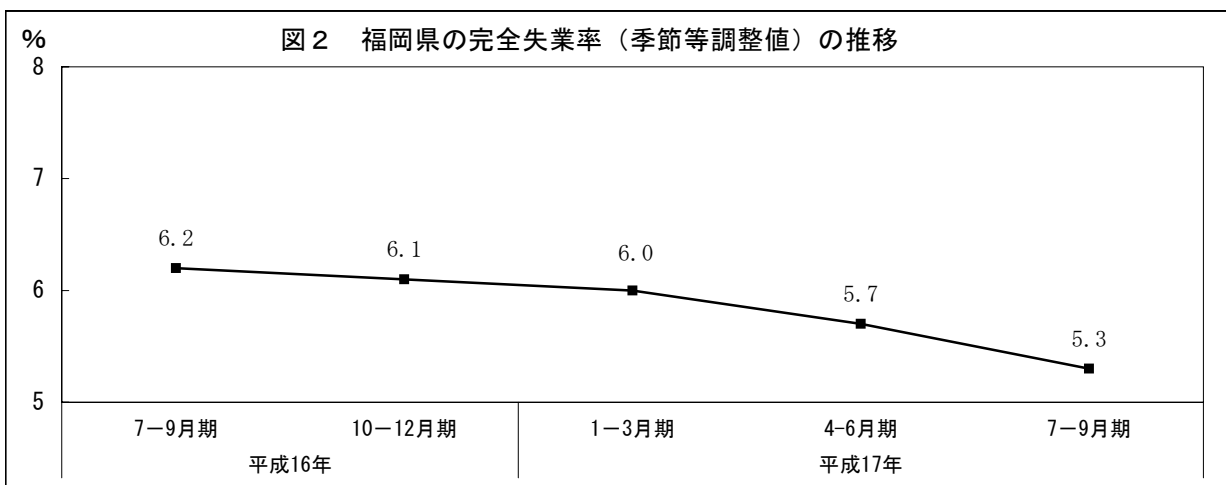
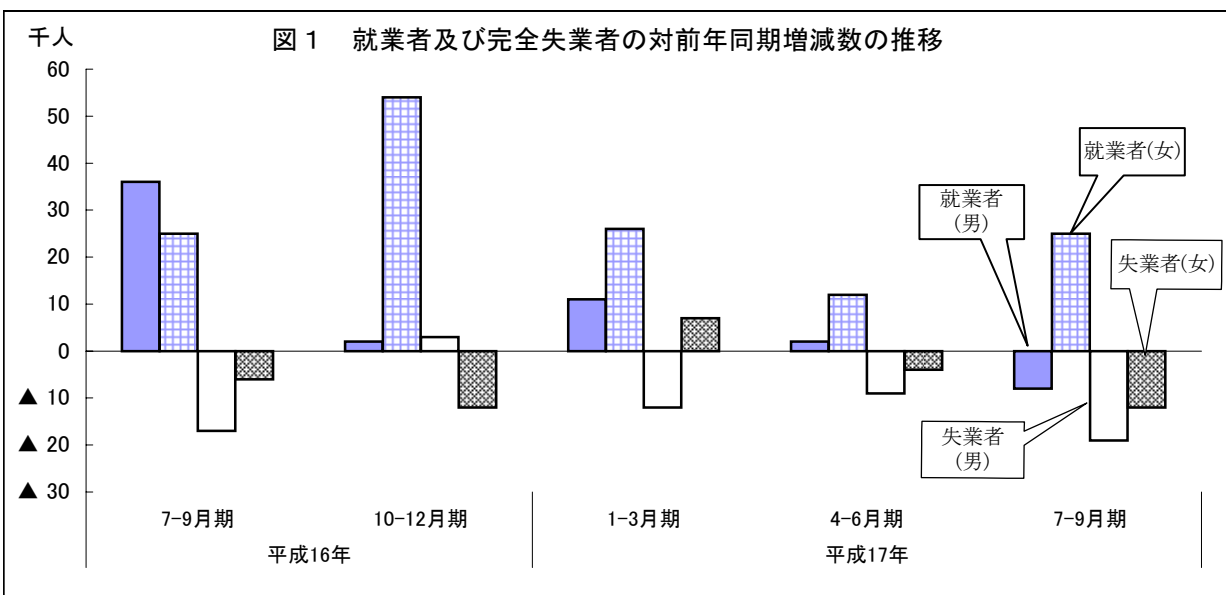
### (2) 完全失業者

134千人。前年同期比でみると8期連続の減少。  
うち若年層（15-34歳）の完全失業者は61千人。

### (3) 完全失業率

5.3%（季節等調整値）。前期と比べ0.4ポイント低下。

\* 完全失業率 = 「完全失業者」 ÷ （「就業者」 + 「完全失業者」） × 100



注1) 総務省が実施している「労働力調査」の福岡県分の集計を行い、県独自に公表している。

2) 福岡県では世帯総数の約1,300分の1に当たる約1,500世帯、15歳以上人口の約1,300分の1に当たる約3,200人を毎月調査している。

3) 季節等調整値は、今期の結果公表時に過去にさかのぼって結果を再計算している。  
このため、平成17年4-6月期以前の季節等調整値は改訂されている。