

金融

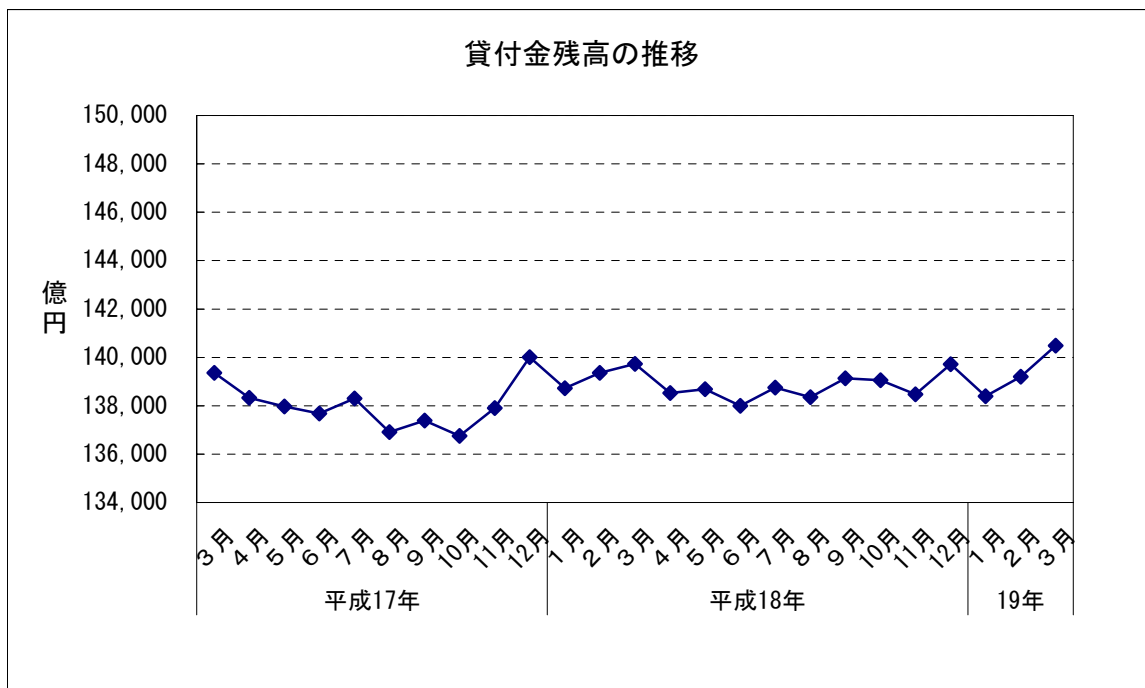
2 貸付金残高（2007年3月）

- (1) 前月比：2か月連続のプラス
- (2) 前年同月比：4か月ぶりのプラス

		貸付金残高	前月比	前年同月比	
平成18年 (2006)	3月	139,728	0.26	0.26	
	4月	138,530	▲ 0.86	0.15	
	5月	138,680	0.11	0.51	
	6月	137,995	▲ 0.49	0.23	
	7月	138,757	0.55	0.33	
	8月	138,360	▲ 0.29	1.05	
	9月	139,134	0.56	1.27	
	10月	139,053	▲ 0.06	1.68	
	11月	138,479	▲ 0.41	0.42	
	12月	139,721	0.90	▲ 0.20	
	平成19年 (2007)	1月	138,399	▲ 0.95	▲ 0.23
		2月	139,195	0.58	▲ 0.12
3月		140,478	0.92	0.54	

資料出所：日本銀行福岡支店、JA福岡信連
貸付金残高単位：億円

※貸付金残高は国内銀行及び農業協同組合の合計



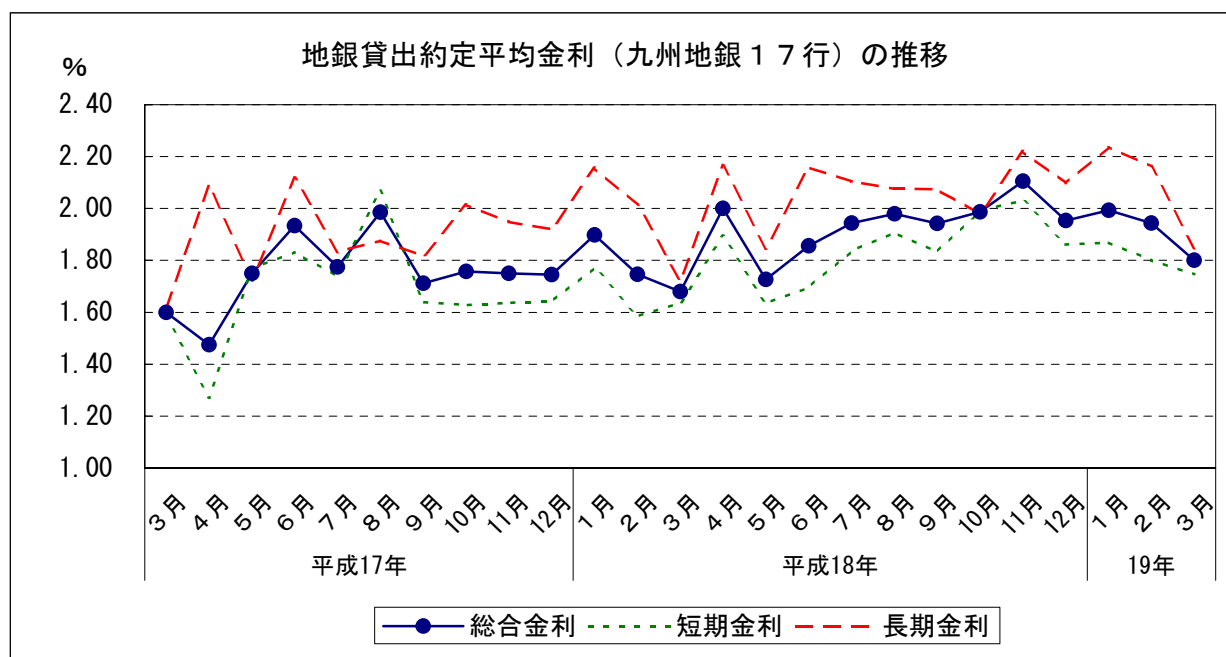
金融

3 金利（九州地銀17行貸出約定平均金利）（2007年3月）

- (1) 総合金利
 - ア 前月差：2か月連続の下落
 - イ 前年同月差：7か月連続の上昇
- (2) 短期金利
 - ア 前月差：2か月連続の下落
 - イ 前年同月差：7か月連続の上昇
- (3) 長期金利
 - ア 前月差：2か月連続の下落
 - イ 前年同月差：5か月連続の上昇

		総合金利		短期金利		長期金利					
		前月差	前年同月差	前月差	前年同月差	前月差	前年同月差				
平成18年 (2006)	3月	1.680	▲ 0.066	0.080	1.636	0.051	0.051	1.721	▲ 0.293	0.102	
	4月	2.000	0.320	0.525	1.893	0.257	0.622	2.166	0.445	0.077	
	5月	1.727	▲ 0.273	▲ 0.023	1.634	▲ 0.259	▲ 0.134	1.846	▲ 0.320	0.123	
	6月	1.856	0.129	▲ 0.078	1.696	0.062	▲ 0.135	2.158	0.312	0.040	
	7月	1.944	0.088	0.169	1.836	0.140	0.097	2.104	▲ 0.054	0.271	
	8月	1.979	0.035	▲ 0.006	1.906	0.070	▲ 0.162	2.076	▲ 0.028	0.200	
	9月	1.942	▲ 0.037	0.230	1.833	▲ 0.073	0.194	2.074	▲ 0.002	0.257	
	10月	1.987	0.045	0.230	1.992	0.159	0.364	1.980	▲ 0.094	▲ 0.034	
	11月	2.105	0.118	0.355	2.031	0.039	0.394	2.220	0.240	0.272	
	12月	1.954	▲ 0.151	0.209	1.861	▲ 0.170	0.219	2.098	▲ 0.122	0.178	
	平成19年 (2007)	1月	1.993	0.039	0.095	1.868	0.007	0.096	2.237	0.139	0.081
		2月	1.943	▲ 0.050	0.197	1.800	▲ 0.068	0.215	2.162	▲ 0.075	0.148
3月		1.800	▲ 0.143	0.120	1.746	▲ 0.054	0.110	1.848	▲ 0.314	0.127	

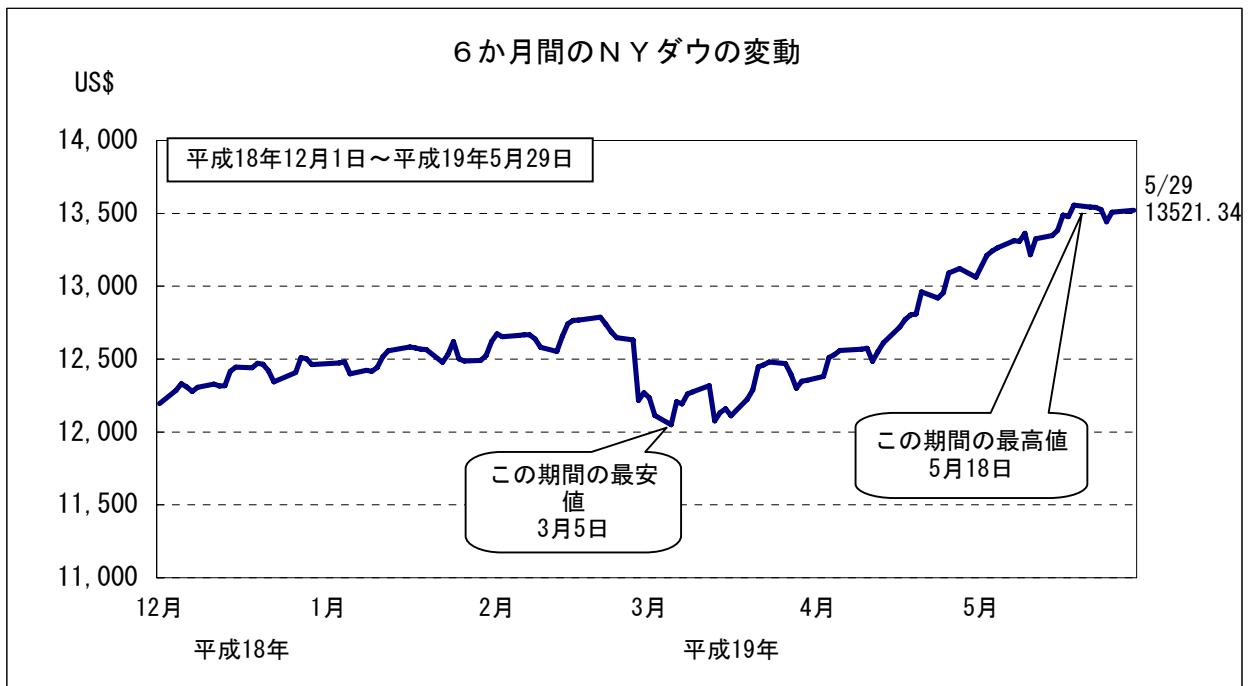
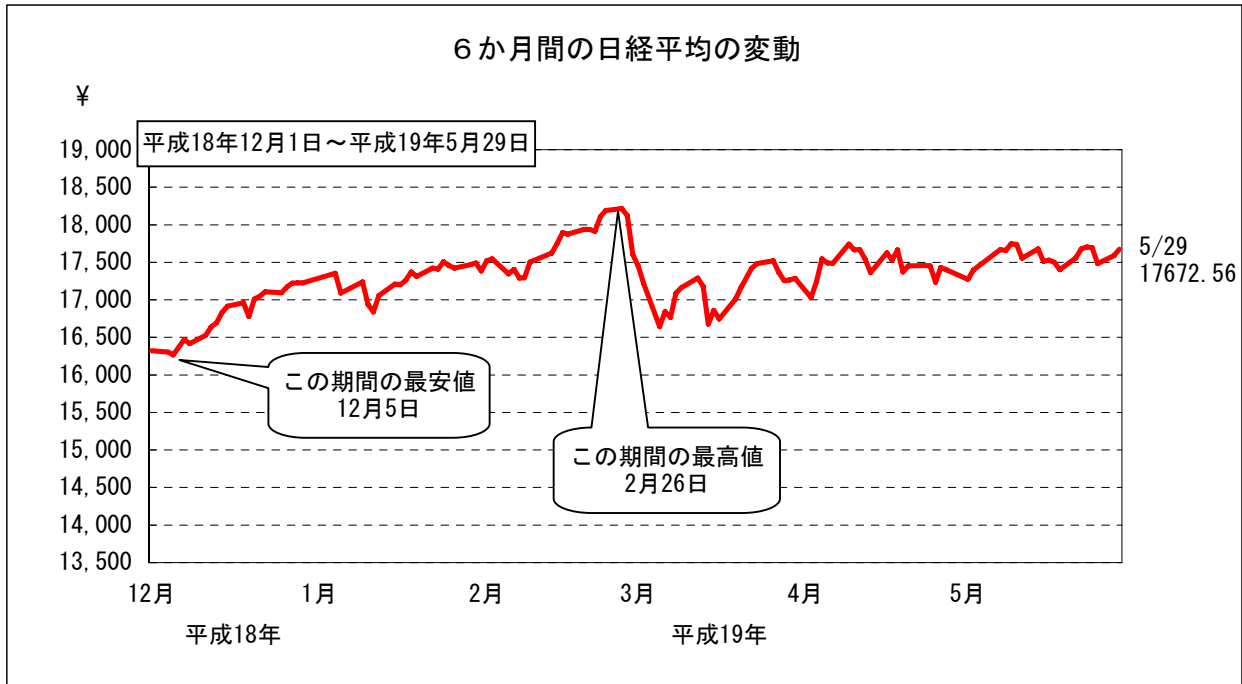
資料出所：日本銀行福岡支店「九州地銀17行貸出約定平均金利」



金融

4 株価の変動

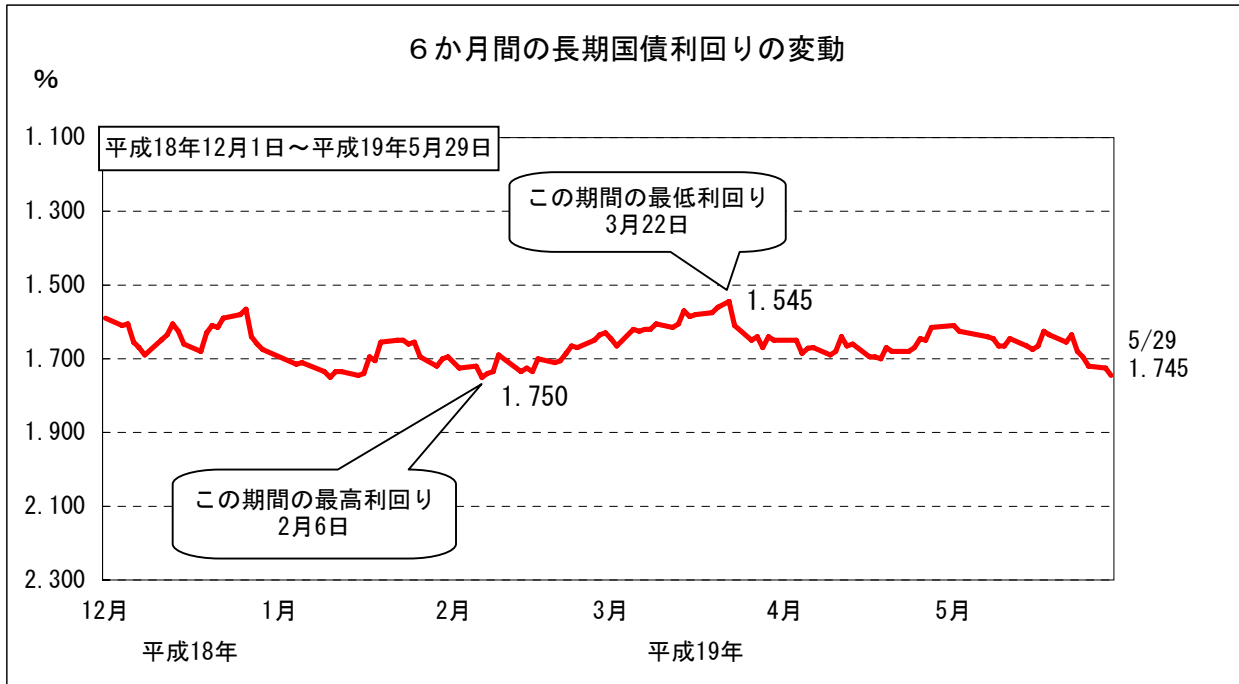
(1) 株式相場（日経平均株価）は、このところ17,500～17,700円台で推移している。



金融

6 長期国債利回りの変動

(1) 長期金利は、1.6～1.7%台で推移している。



新発10年国債利回り
日本相互証券