

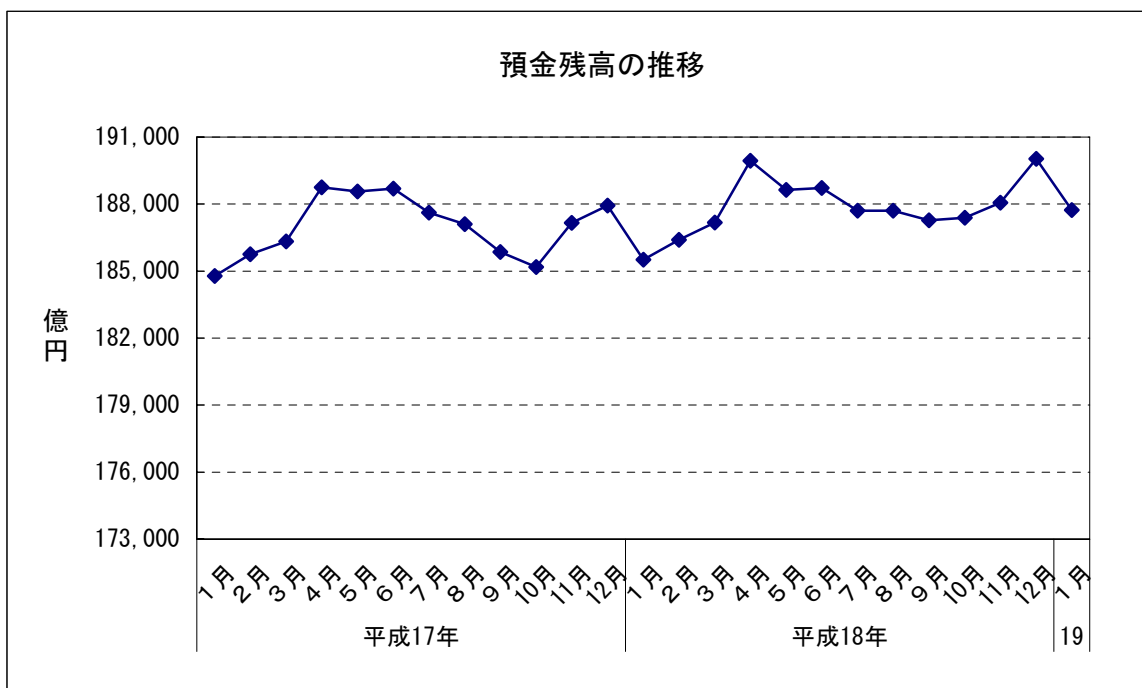
金融

1 預金残高（2007年1月） （1）前月比：4か月ぶりのマイナス

| | | 預金残高 | 前月比 |
|-----------------|-----|---------|--------|
| 平成18年 (2006) | 1月 | 185,509 | ▲ 1.29 |
| | 2月 | 186,396 | 0.48 |
| | 3月 | 187,177 | 0.42 |
| | 4月 | 189,934 | 1.47 |
| | 5月 | 188,639 | ▲ 0.68 |
| | 6月 | 188,715 | 0.04 |
| | 7月 | 187,709 | ▲ 0.53 |
| | 8月 | 187,709 | ▲ 0.00 |
| | 9月 | 187,280 | ▲ 0.23 |
| | 10月 | 187,391 | 0.06 |
| | 11月 | 188,069 | 0.36 |
| | 12月 | 190,021 | 1.04 |
| 平成19年 | 1月 | 187,730 | ▲ 1.21 |

資料出所：日本銀行福岡支店、JA福岡信連
預金残高単位：億円

※預金残高は国内銀行及び農業協同組合の合計



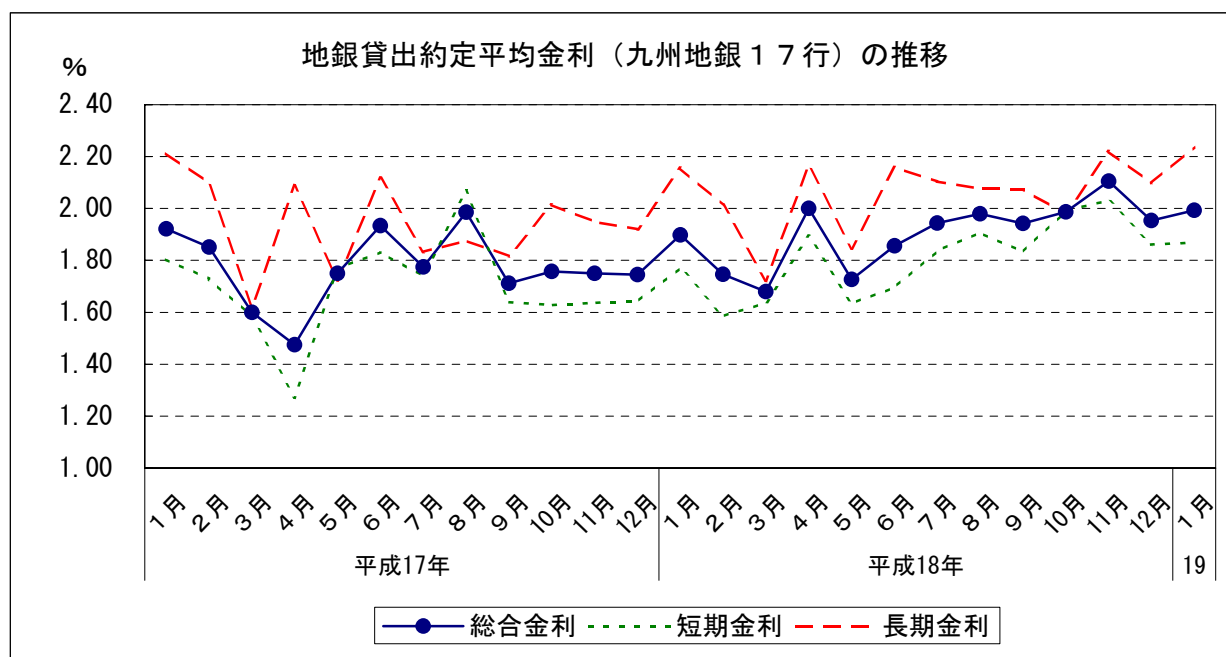
金融

3 金利（九州地銀17行貸出約定平均金利）（2007年1月）

- (1) 総合金利
 - ア 前月差：2か月ぶりの上昇
 - イ 前年同月差：5か月連続の上昇
- (2) 短期金利
 - ア 前月差：2か月ぶりの上昇
 - イ 前年同月差：5か月連続の上昇
- (3) 長期金利
 - ア 前月差：2か月ぶりの上昇
 - イ 前年同月差：3か月連続の上昇

| | | 総合金利 | | 短期金利 | | 長期金利 | | | | |
|-----------------|-----|-------|---------|---------|-------|---------|---------|-------|---------|---------|
| | | 前月差 | 前年同月差 | 前月差 | 前年同月差 | 前月差 | 前年同月差 | | | |
| 平成18年 (2006) | 1月 | 1.898 | ▲ 0.153 | ▲ 0.023 | 1.772 | 0.130 | ▲ 0.031 | 2.156 | 0.236 | ▲ 0.057 |
| | 2月 | 1.746 | ▲ 0.152 | ▲ 0.105 | 1.585 | ▲ 0.187 | ▲ 0.144 | 2.014 | ▲ 0.142 | ▲ 0.084 |
| | 3月 | 1.680 | ▲ 0.066 | 0.080 | 1.636 | 0.051 | 0.051 | 1.721 | ▲ 0.293 | 0.102 |
| | 4月 | 2.000 | 0.320 | 0.525 | 1.893 | 0.257 | 0.622 | 2.166 | 0.445 | 0.077 |
| | 5月 | 1.727 | ▲ 0.273 | ▲ 0.023 | 1.634 | ▲ 0.259 | ▲ 0.134 | 1.846 | ▲ 0.320 | 0.123 |
| | 6月 | 1.856 | 0.129 | ▲ 0.078 | 1.696 | 0.062 | ▲ 0.135 | 2.158 | 0.312 | 0.040 |
| | 7月 | 1.944 | 0.088 | 0.169 | 1.836 | 0.140 | 0.097 | 2.104 | ▲ 0.054 | 0.271 |
| | 8月 | 1.979 | 0.035 | ▲ 0.006 | 1.906 | 0.070 | ▲ 0.162 | 2.076 | ▲ 0.028 | 0.200 |
| | 9月 | 1.942 | ▲ 0.037 | 0.230 | 1.833 | ▲ 0.073 | 0.194 | 2.074 | ▲ 0.002 | 0.257 |
| | 10月 | 1.987 | 0.045 | 0.230 | 1.992 | 0.159 | 0.364 | 1.980 | ▲ 0.094 | ▲ 0.034 |
| | 11月 | 2.105 | 0.118 | 0.355 | 2.031 | 0.039 | 0.394 | 2.220 | 0.240 | 0.272 |
| | 12月 | 1.954 | ▲ 0.151 | 0.209 | 1.861 | ▲ 0.170 | 0.219 | 2.098 | ▲ 0.122 | 0.178 |
| 平成19年 | 1月 | 1.993 | 0.039 | 0.095 | 1.868 | 0.007 | 0.096 | 2.237 | 0.139 | 0.081 |

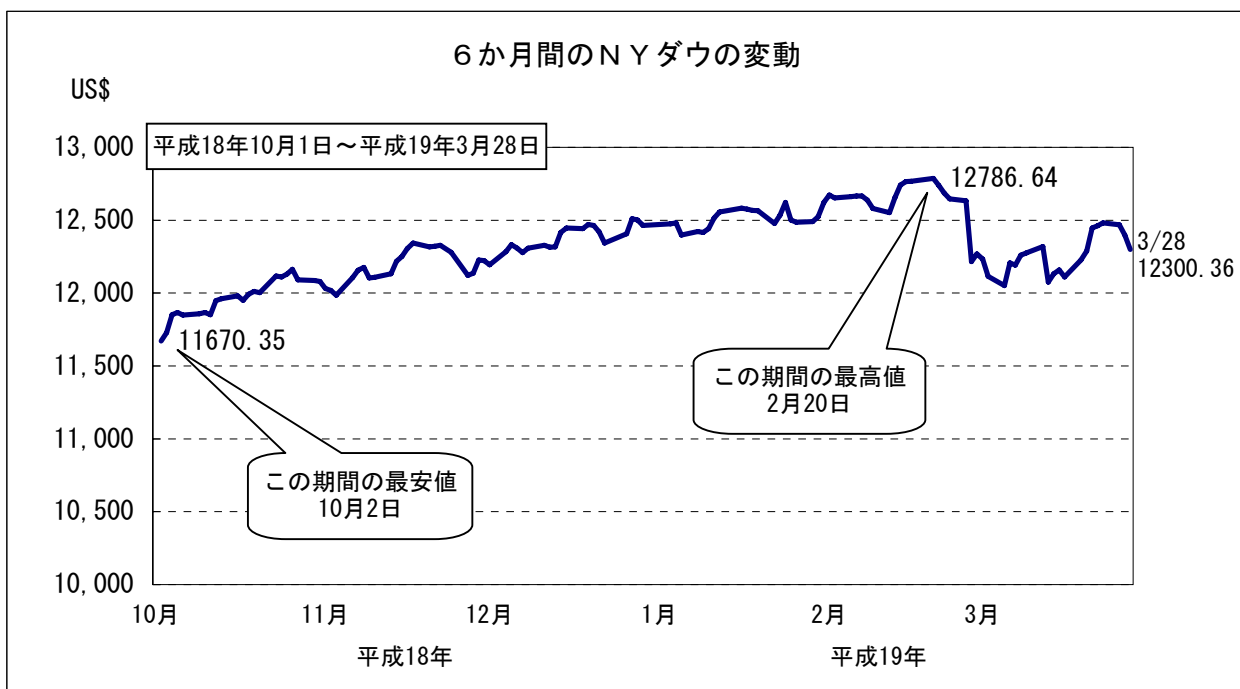
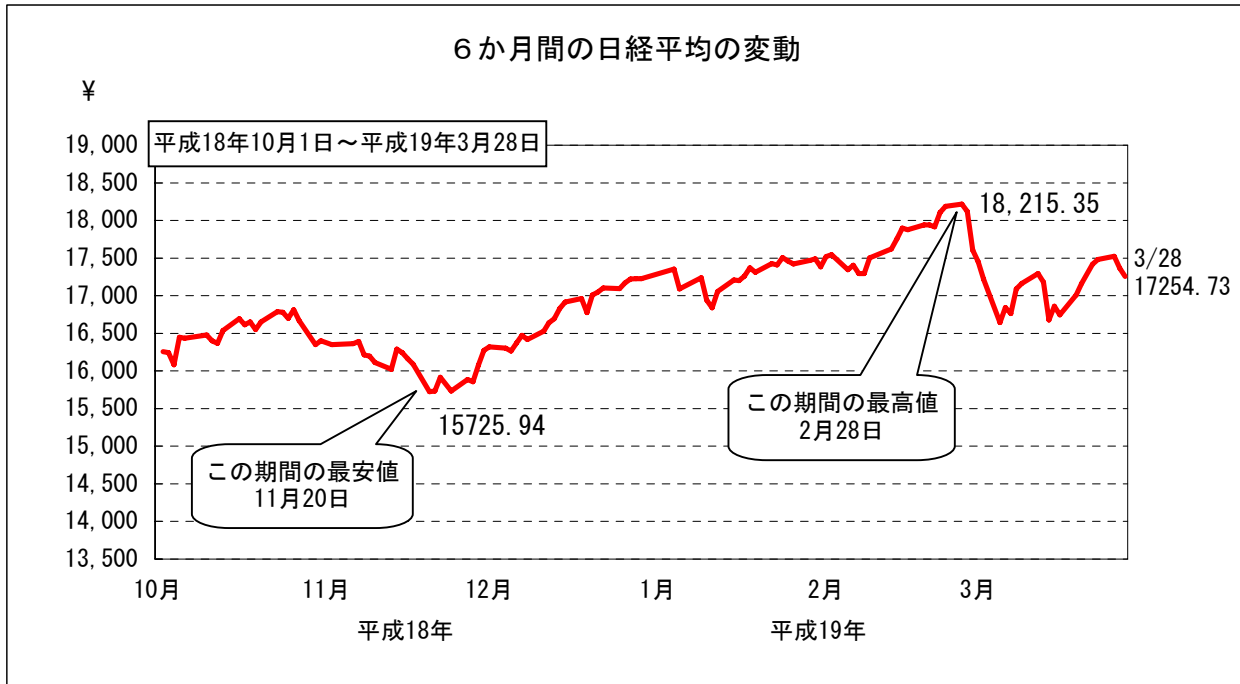
資料出所：日本銀行福岡支店「九州地銀17行貸出約定平均金利」



金融

4 株価の変動

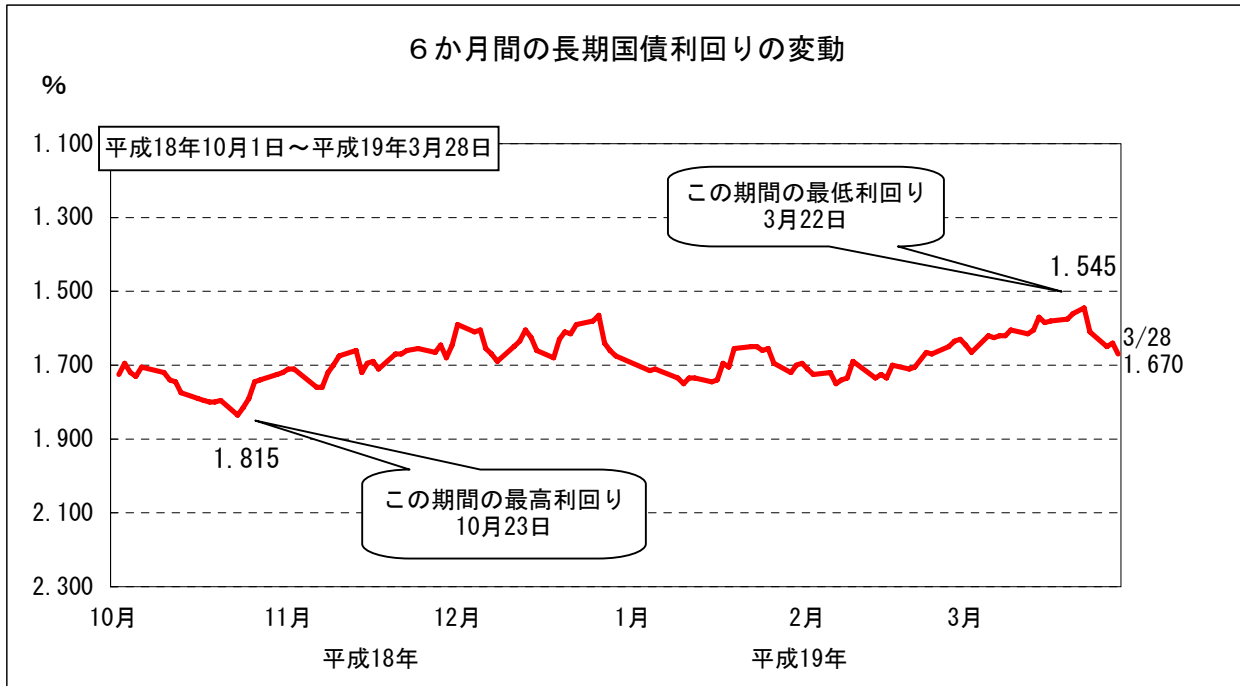
(1) 株式相場（日経平均株価）は、このところ17,200～17,500円台で推移している。



金融

6 長期国債利回りの変動

(1) 長期金利は、1.5～1.7%台で推移している。



新発10年国債利回り
日本相互証券