

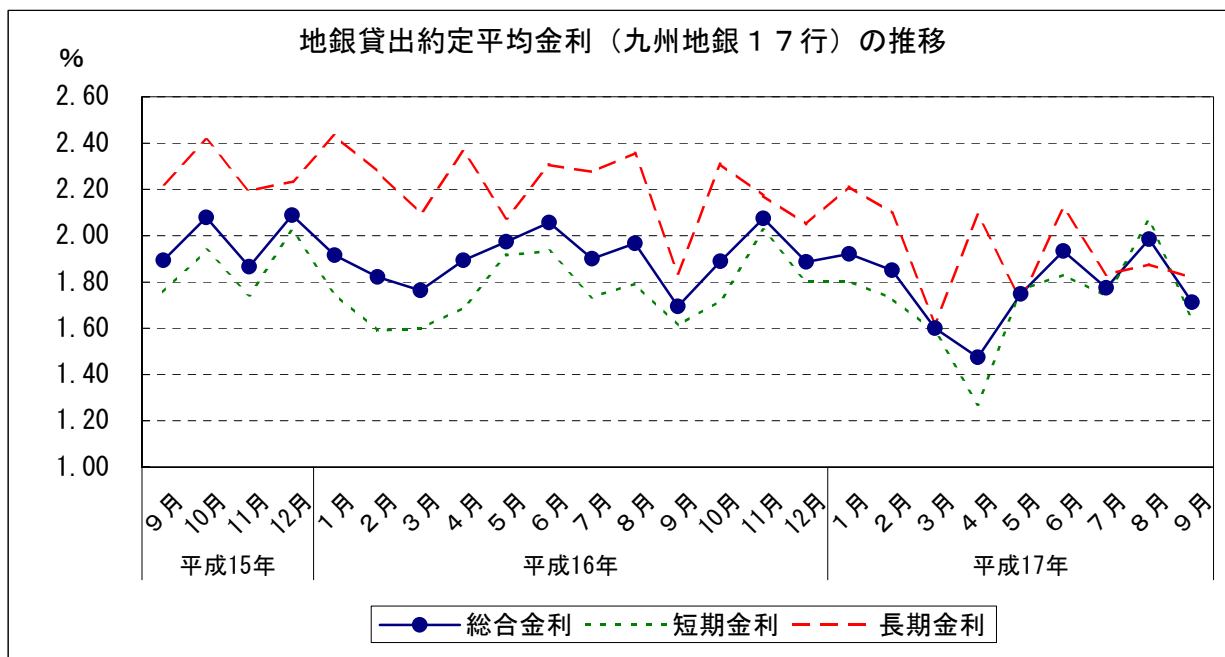
金融

3 金利（九州地銀17行貸出約定平均金利）（2005年9月）

- (1) 総合金利
 - ア 前月差：2か月ぶりの低下
 - イ 前年同月差：2か月連続の上昇
- (2) 短期金利
 - ア 前月差：2か月ぶりの低下
 - イ 前年同月差：3か月連続の上昇
- (3) 長期金利
 - ア 前月差：2か月ぶりの低下
 - イ 前年同月差：1年1か月連続の低下

		総合金利		短期金利		長期金利				
		前月差	前年同月差	前月差	前年同月差	前月差	前年同月差			
平成16年 (2004)	9月	1.694	▲ 0.273	▲ 0.199	1.613	▲ 0.179	▲ 0.144	1.836	▲ 0.521	▲ 0.386
	10月	1.889	0.195	▲ 0.190	1.719	0.106	▲ 0.219	2.309	0.473	▲ 0.104
	11月	2.074	0.185	0.208	2.023	0.304	0.279	2.172	▲ 0.137	▲ 0.021
	12月	1.886	▲ 0.188	▲ 0.203	1.801	▲ 0.222	▲ 0.221	2.050	▲ 0.122	▲ 0.184
平成17年 (2005)	1月	1.921	0.035	0.005	1.803	0.002	0.053	2.213	0.163	▲ 0.220
	2月	1.851	▲ 0.070	0.030	1.729	▲ 0.074	0.138	2.098	▲ 0.115	▲ 0.180
	3月	1.600	▲ 0.251	▲ 0.164	1.585	▲ 0.144	▲ 0.012	1.619	▲ 0.479	▲ 0.477
	4月	1.475	▲ 0.125	▲ 0.419	1.271	▲ 0.314	▲ 0.417	2.089	0.470	▲ 0.274
	5月	1.748	0.273	▲ 0.225	1.765	0.494	▲ 0.150	1.723	▲ 0.366	▲ 0.353
	6月	1.934	0.186	▲ 0.122	1.831	0.066	▲ 0.103	2.118	0.395	▲ 0.188
	7月	1.775	▲ 0.159	▲ 0.125	1.739	▲ 0.092	0.005	1.833	▲ 0.285	▲ 0.442
	8月	1.985	0.210	0.018	2.068	0.329	0.276	1.876	0.043	▲ 0.481
	9月	1.712	▲ 0.273	0.018	1.639	▲ 0.429	0.026	1.817	▲ 0.059	▲ 0.019

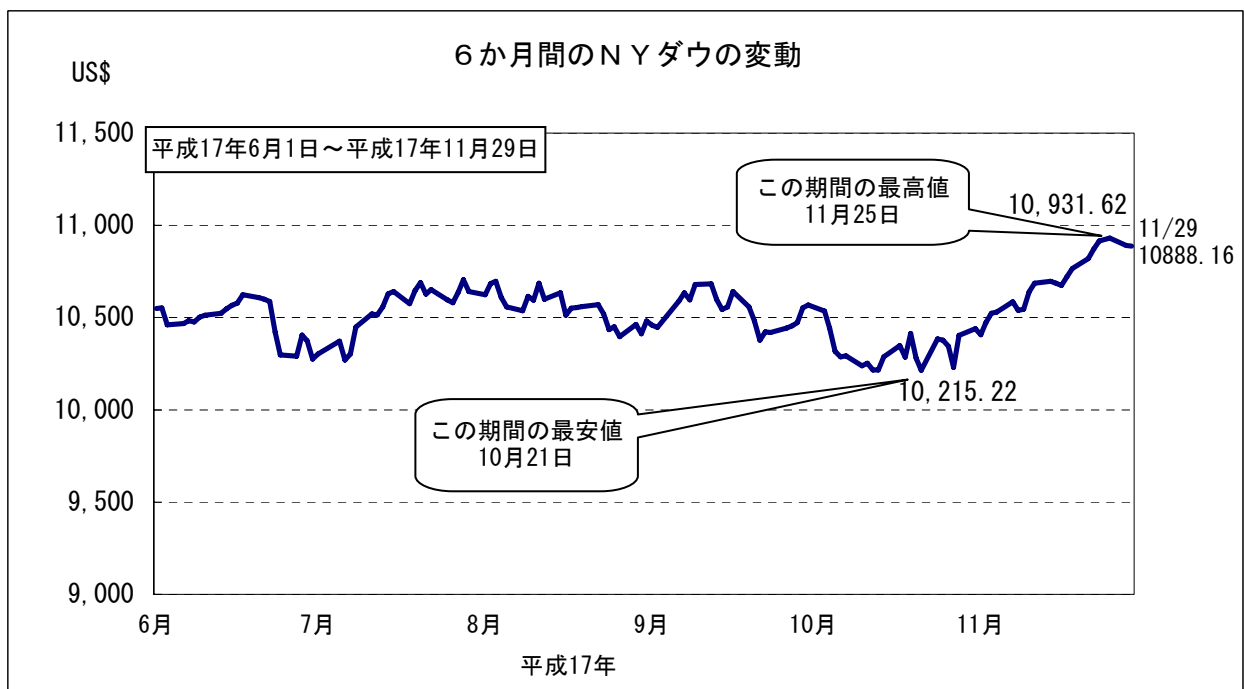
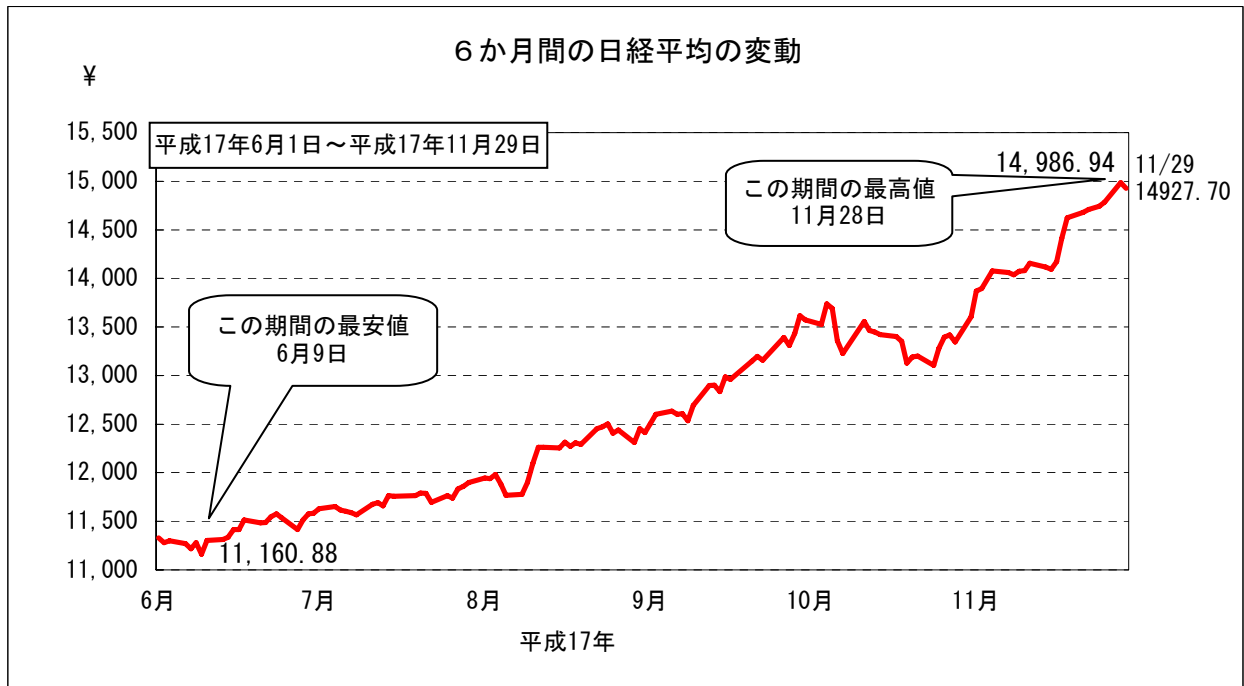
資料出所：日本銀行福岡支店「九州地銀17行貸出約定平均金利」
 ※平成16年9月までは地銀数18行



金融

4 株価の変動

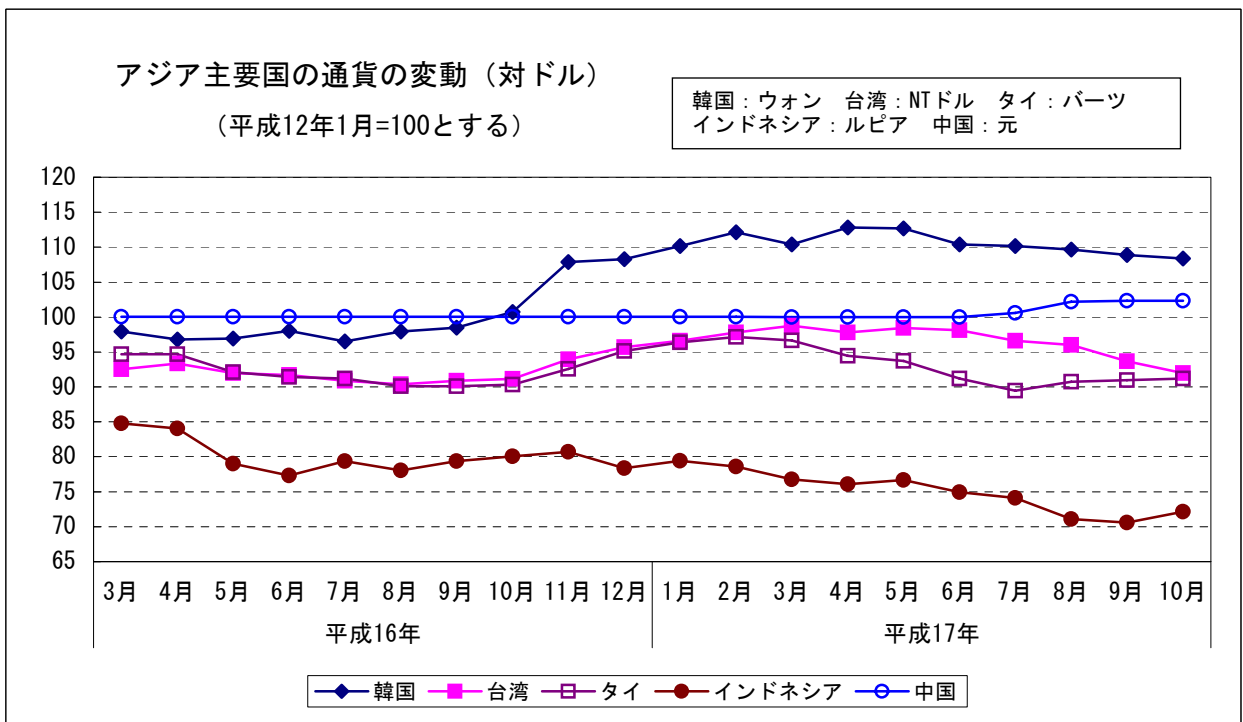
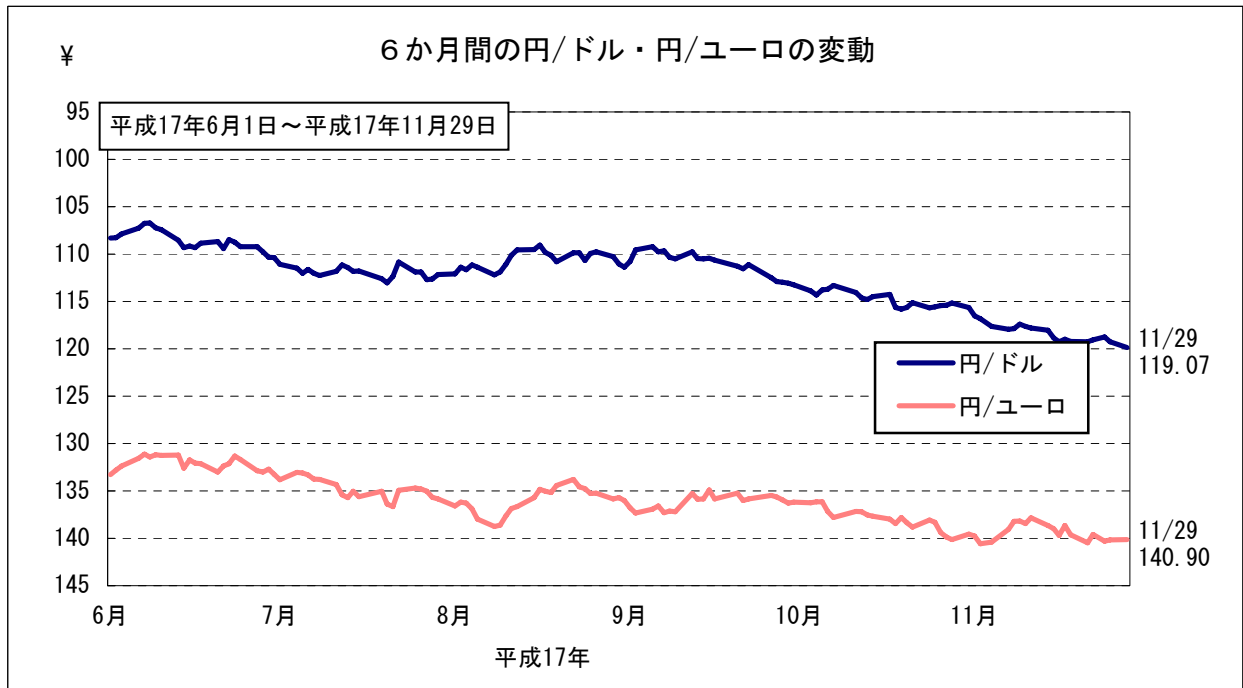
(1) 株式相場（日経平均株価）は、国内景気の回復期待の強まりなどを背景に上昇し、直近では14,700～14,900円台になっている。



金融

5 日本及びアジア主要国の通貨の変動

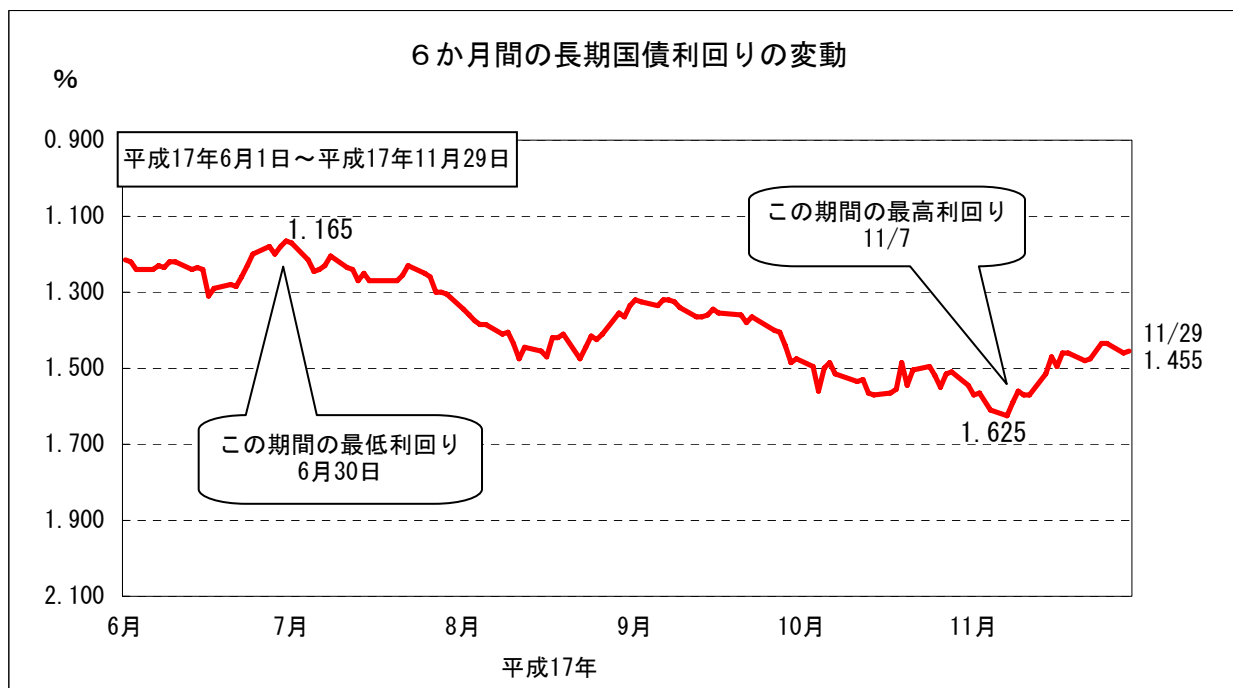
(1) 対米ドル円相場は、日米の金利格差を背景にドル買い、円売りが進み、直近では118～119円台となっている。



金融

6 長期国債利回りの変動

(1) 長期金利は、株式相場の上昇などを背景に低下し、直近では1.4~1.6%台となっている。



新発10年国債利回り
日本相互証券