

# 金融

## 1 預金残高（2005年6月）

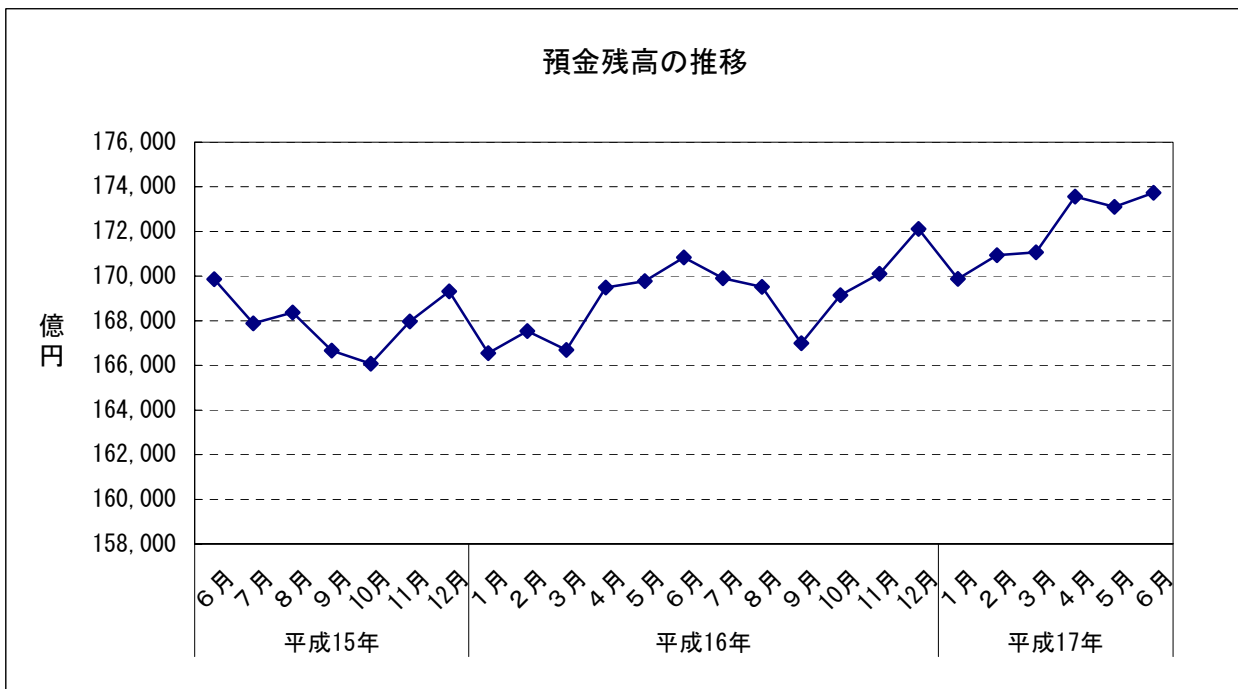
- (1) 前月比：2か月ぶりのプラス
- (2) 前年同月比：3年2か月連続のプラス

|                 |     | 預金残高    | 前月比    | 前年同月比 |
|-----------------|-----|---------|--------|-------|
| 平成16年<br>(2004) | 6月  | 170,833 | 0.62   | 0.57  |
|                 | 7月  | 169,902 | ▲ 0.55 | 1.21  |
|                 | 8月  | 169,524 | ▲ 0.22 | 0.68  |
|                 | 9月  | 166,991 | ▲ 1.49 | 0.20  |
|                 | 10月 | 169,146 | 1.29   | 1.85  |
|                 | 11月 | 170,100 | 0.56   | 1.27  |
|                 | 12月 | 172,110 | 1.18   | 1.65  |
| 平成17年<br>(2005) | 1月  | 169,878 | ▲ 1.30 | 2.00  |
|                 | 2月  | 170,930 | 0.62   | 2.03  |
|                 | 3月  | 171,060 | 0.08   | 2.62  |
|                 | 4月  | 173,567 | 1.47   | 2.41  |
|                 | 5月  | 173,099 | ▲ 0.27 | 1.96  |
|                 | 6月  | 173,733 | 0.37   | 1.70  |

資料出所：財務省福岡財務支局、福岡県信連

預金残高単位：億円

※預金残高は国内銀行における地方銀行・第二地方銀行協加盟行・信用金庫及び農業協同組合の合計





# 金融

## 3 金利（九州地銀17行貸出約定平均金利）（2005年6月）

### （1）総合金利

ア 前月差：2か月連続の上昇

イ 前年同月差：4か月連続の低下

### （2）短期金利

ア 前月差：2か月連続の上昇

イ 前年同月差：4か月連続の低下

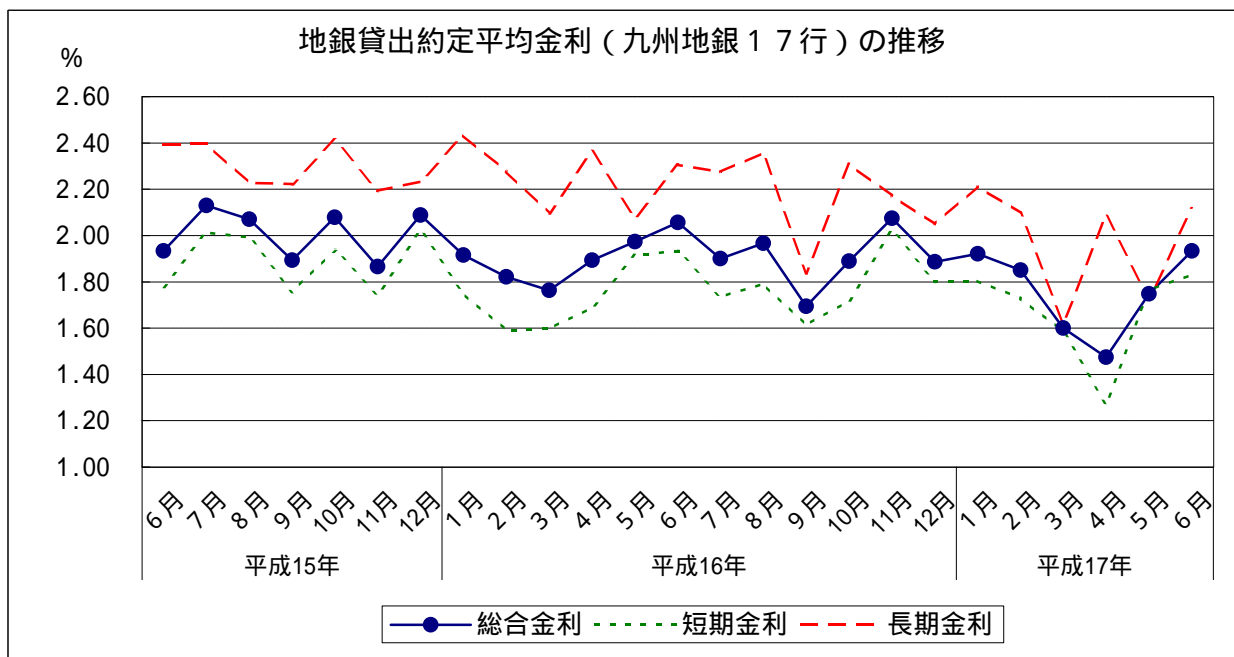
### （3）長期金利

ア 前月差：2か月ぶりの上昇

イ 前年同月差：10か月連続の低下

|                 |     | 総合金利  |       | 短期金利  |       | 長期金利  |       |       |       |       |
|-----------------|-----|-------|-------|-------|-------|-------|-------|-------|-------|-------|
|                 |     | 前月差   | 前年同月差 | 前月差   | 前年同月差 | 前月差   | 前年同月差 |       |       |       |
| 平成16年<br>(2004) | 6月  | 2.056 | 0.083 | 0.122 | 1.934 | 0.019 | 0.156 | 2.306 | 0.230 | 0.086 |
|                 | 7月  | 1.900 | 0.156 | 0.230 | 1.734 | 0.200 | 0.279 | 2.275 | 0.031 | 0.122 |
|                 | 8月  | 1.967 | 0.067 | 0.104 | 1.792 | 0.058 | 0.200 | 2.357 | 0.082 | 0.129 |
|                 | 9月  | 1.694 | 0.273 | 0.199 | 1.613 | 0.179 | 0.144 | 1.836 | 0.521 | 0.386 |
|                 | 10月 | 1.889 | 0.195 | 0.190 | 1.719 | 0.106 | 0.219 | 2.309 | 0.473 | 0.104 |
|                 | 11月 | 2.074 | 0.185 | 0.208 | 2.023 | 0.304 | 0.279 | 2.172 | 0.137 | 0.021 |
|                 | 12月 | 1.886 | 0.188 | 0.203 | 1.801 | 0.222 | 0.221 | 2.050 | 0.122 | 0.184 |
| 平成17年<br>(2005) | 1月  | 1.921 | 0.035 | 0.005 | 1.803 | 0.002 | 0.053 | 2.213 | 0.163 | 0.220 |
|                 | 2月  | 1.851 | 0.070 | 0.030 | 1.729 | 0.074 | 0.138 | 2.098 | 0.115 | 0.180 |
|                 | 3月  | 1.600 | 0.251 | 0.164 | 1.585 | 0.144 | 0.012 | 1.619 | 0.479 | 0.477 |
|                 | 4月  | 1.475 | 0.125 | 0.419 | 1.271 | 0.314 | 0.417 | 2.089 | 0.470 | 0.274 |
|                 | 5月  | 1.748 | 0.273 | 0.225 | 1.765 | 0.494 | 0.150 | 1.723 | 0.366 | 0.353 |
|                 | 6月  | 1.934 | 0.186 | 0.122 | 1.831 | 0.066 | 0.103 | 2.118 | 0.395 | 0.188 |

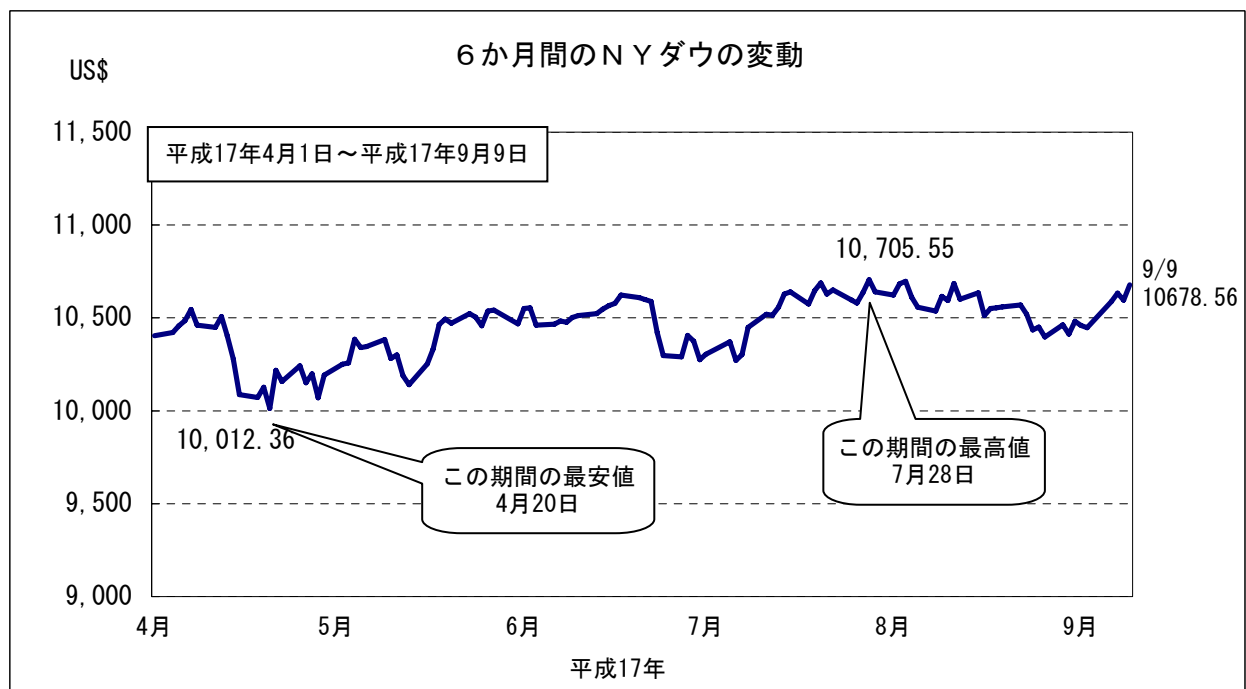
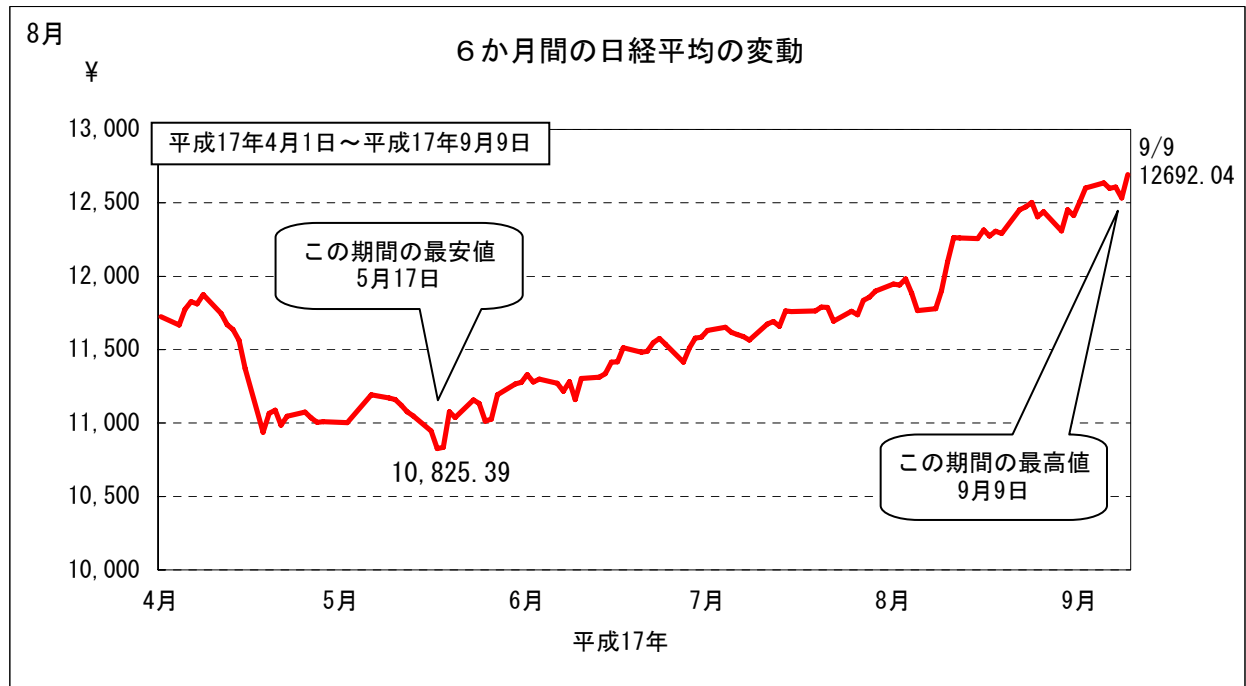
資料出所：日本銀行福岡支店「九州地銀17行貸出約定平均金利」  
平成16年9月までは地銀数18行



## 金融

### 4 株価の変動

- (1) 株式相場（日経平均株価）は、国内景気の回復観測などを背景に12,500～12,600円台まで上昇している。

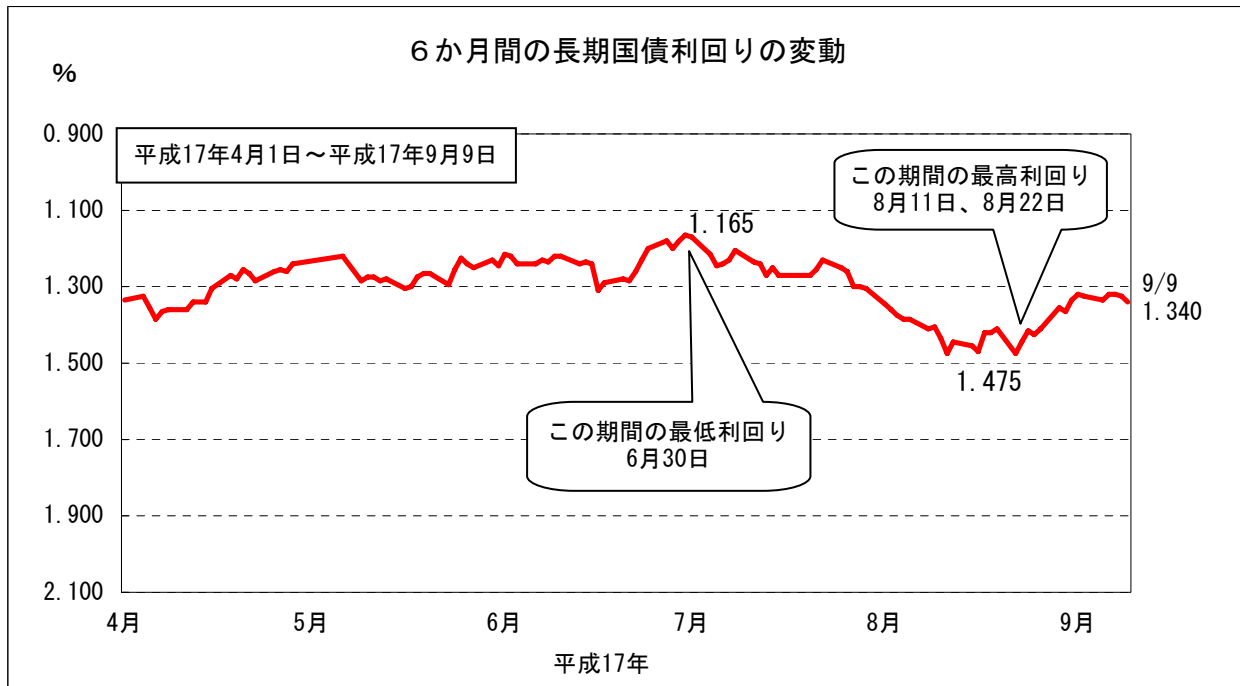




## 金融

### 6 長期国債利回りの変動

- (1) 長期金利は、株式相場の上昇などを背景に変動しており、直近では1.3～1.4%前後となっている。



新発10年国債利回り  
日本相互証券