

金融

3 金利（九州地銀17行貸出約定平均金利）（2005年3月）

（1）総合金利

ア 前月差：2か月連続の低下

イ 前年同月差：3か月ぶりの低下

（2）短期金利

ア 前月差：2か月連続の低下

イ 前年同月差：3か月ぶりの低下

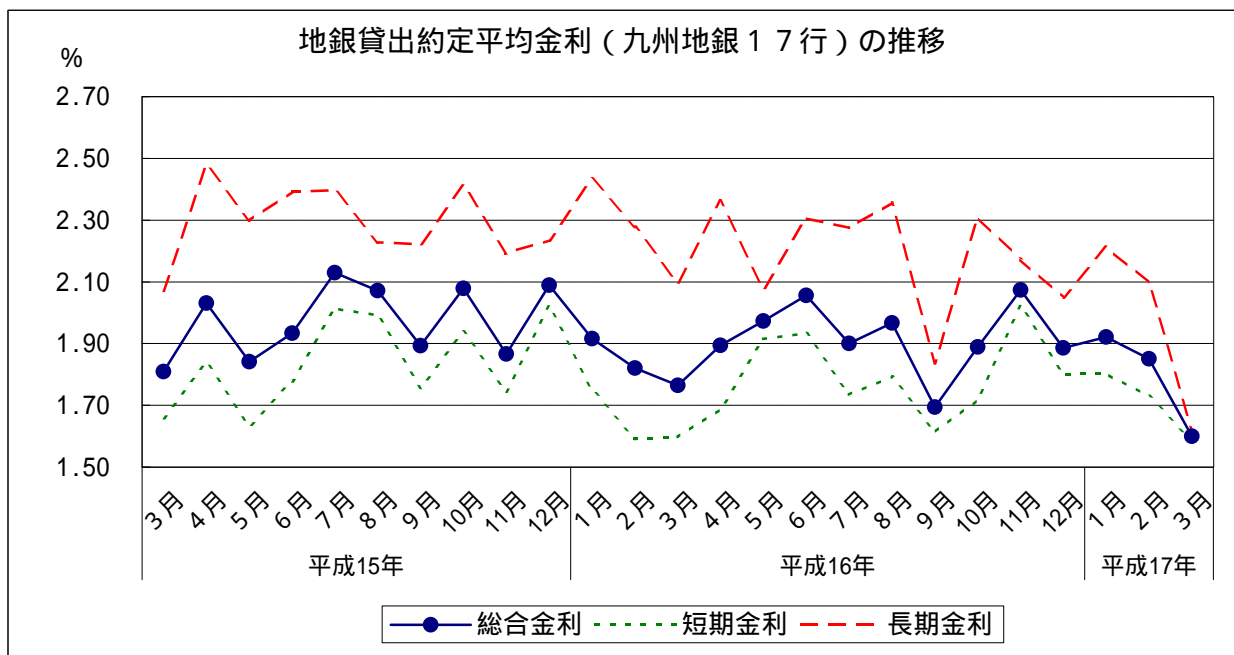
（3）長期金利

ア 前月差：2か月連続の低下

イ 前年同月差：7か月連続の低下

		総合金利		短期金利		長期金利				
		前月差	前年同月差	前月差	前年同月差	前月差	前年同月差			
平成16年 (2004)	3月	1.764	0.057	0.045	1.597	0.006	0.062	2.096	0.182	0.026
	4月	1.894	0.130	0.137	1.688	0.091	0.150	2.363	0.267	0.116
	5月	1.973	0.079	0.132	1.915	0.227	0.282	2.076	0.287	0.223
	6月	2.056	0.083	0.122	1.934	0.019	0.156	2.306	0.230	0.086
	7月	1.900	0.156	0.230	1.734	0.200	0.279	2.275	0.031	0.122
	8月	1.967	0.067	0.104	1.792	0.058	0.200	2.357	0.082	0.129
	9月	1.694	0.273	0.199	1.613	0.179	0.144	1.836	0.521	0.386
	10月	1.889	0.195	0.190	1.719	0.106	0.219	2.309	0.473	0.104
	11月	2.074	0.185	0.208	2.023	0.304	0.279	2.172	0.137	0.021
	12月	1.886	0.188	0.203	1.801	0.222	0.221	2.050	0.122	0.184
平成17年 (2005)	1月	1.921	0.035	0.005	1.803	0.002	0.053	2.213	0.163	0.220
	2月	1.851	0.070	0.030	1.729	0.074	0.138	2.098	0.115	0.180
	3月	1.600	0.251	0.164	1.585	0.144	0.012	1.619	0.479	0.477

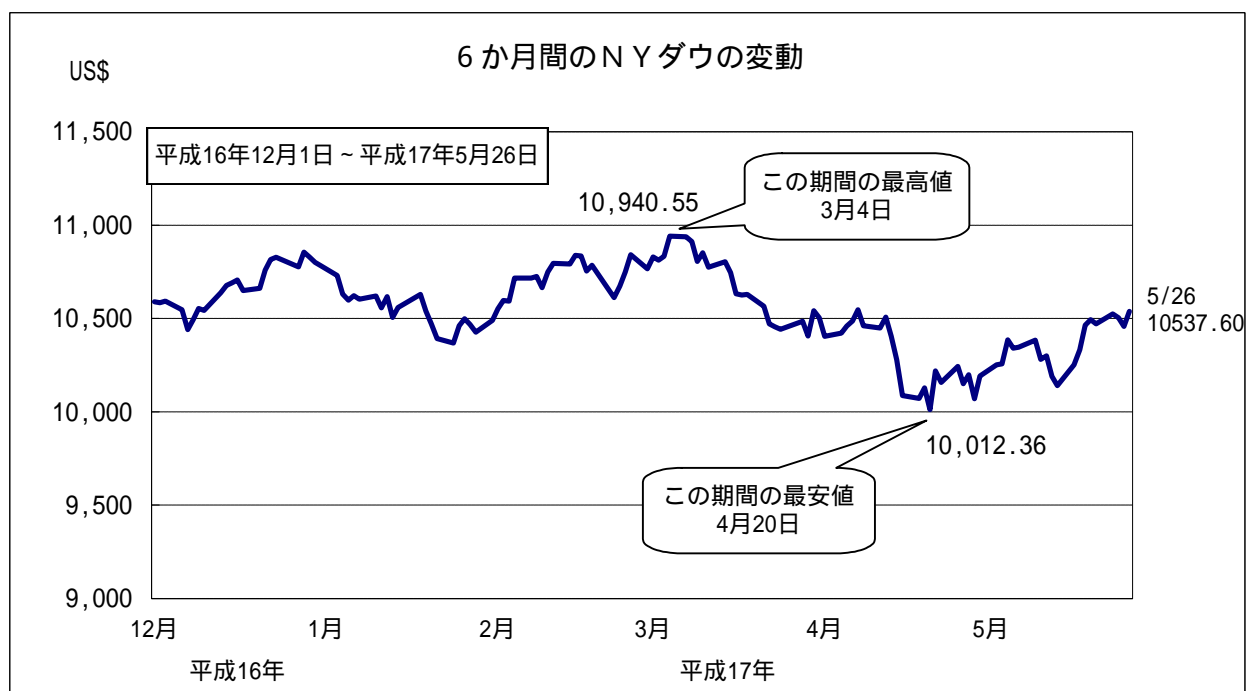
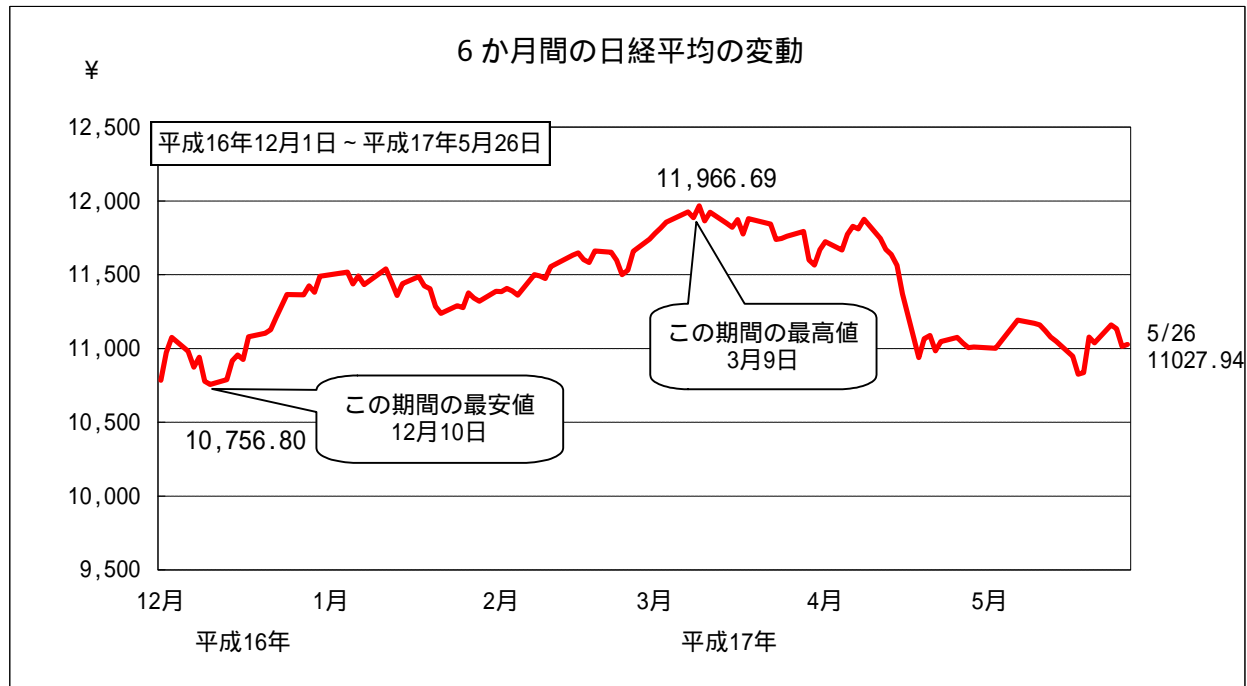
資料出所：日本銀行福岡支店「九州地銀17行貸出約定平均金利」
平成16年9月までは地銀数18行



金融

4 株価の変動

(1) 株式相場（日経平均株価）は、国内景気の「踊り場」脱出期待から3月に入り上昇していたが、米株式相場の先行き不透明感を背景に4月中旬から下落し、最近では積極的な買い要因が少ないことから11,000円前後で頭打ちという展開が続いている。



金融

6 長期国債利回りの変動

(1) 長期金利は、日本景気の先行き不透明感やデフレの長期化懸念から低下し、直近では1.2%台となっている。

6 か月間の長期国債利回りの変動



新発10年国債利回り
日本相互証券