

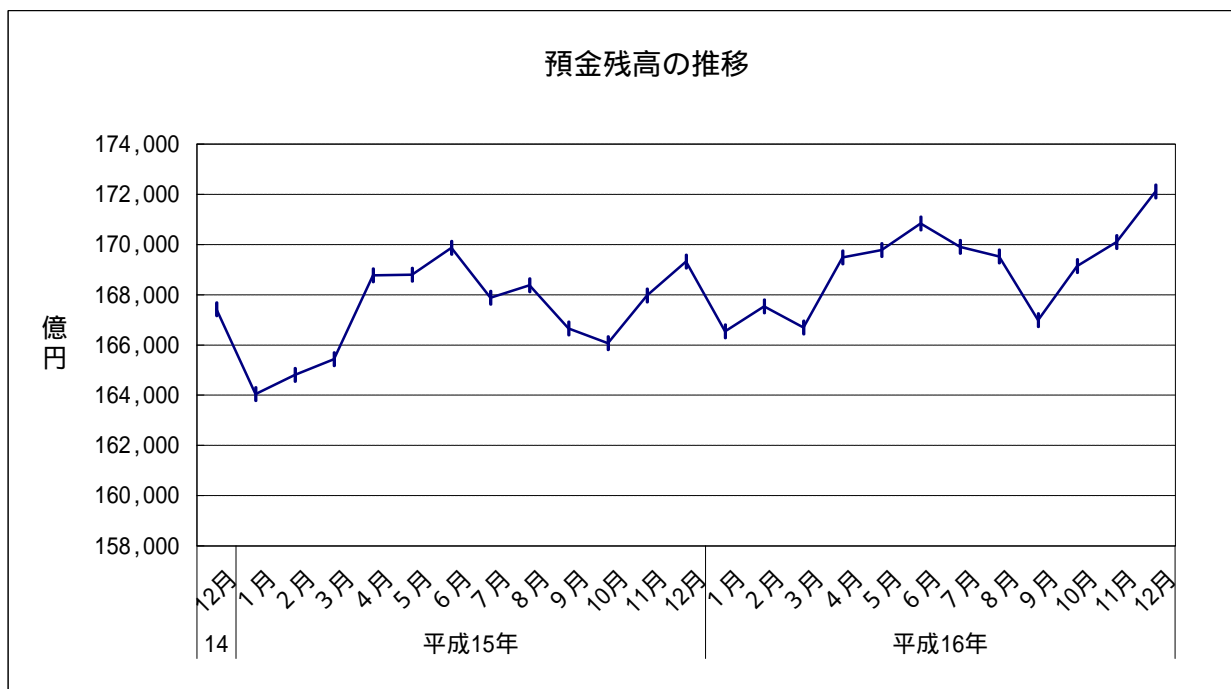
金融

- 1 預金残高(2004年12月)
 (1) 前月比: 3か月連続のプラス
 (2) 前年同月比: 2年8か月連続のプラス

		預金残高	前月比	前年同月比
平成15年	12月	169,316	0.80	1.13
	1月	166,544	1.64	1.52
平成16年 (2004)	2月	167,531	0.59	1.66
	3月	166,695	0.50	0.76
	4月	169,488	1.68	0.42
	5月	169,775	0.17	0.58
	6月	170,833	0.62	0.57
	7月	169,902	0.55	1.21
	8月	169,524	0.22	0.68
	9月	166,991	1.49	0.20
	10月	169,146	1.29	1.85
	11月	170,100	0.56	1.27
	12月	172,110	1.18	1.65

資料出所: 財務省福岡財務支局、福岡県信連
 預金残高単位: 億円

預金残高は国内銀行における地方銀行・第二地方銀行協加盟行・信用金庫及び農業協同組合の合計



金融

- 2 貸付金残高(2004年12月)
 (1) 前月比: 3か月ぶりのプラス
 (2) 前年同月比: 1年10か月連続のマイナス

		貸付金残高	前月比	前年同月比
平成15年	12月	127,268	0.78	1.59
	1月	126,307	0.76	1.32
平成16年 (2004)	2月	126,970	0.53	1.02
	3月	125,138	1.44	2.08
	4月	123,149	1.59	2.48
	5月	122,240	0.74	2.88
	6月	122,532	0.24	2.20
	7月	122,841	0.25	2.06
	8月	122,270	0.47	2.81
	9月	123,566	1.06	1.89
	10月	123,453	0.09	1.59
	11月	123,386	0.05	2.29
12月	124,590	0.98	2.10	

資料出所: 財務省福岡財務支局、福岡県信連

貸付金残高単位: 億円

貸付金残高は国内銀行における地方銀行・第二地方銀行協加盟行・信用金庫及び農業協同組合の合計



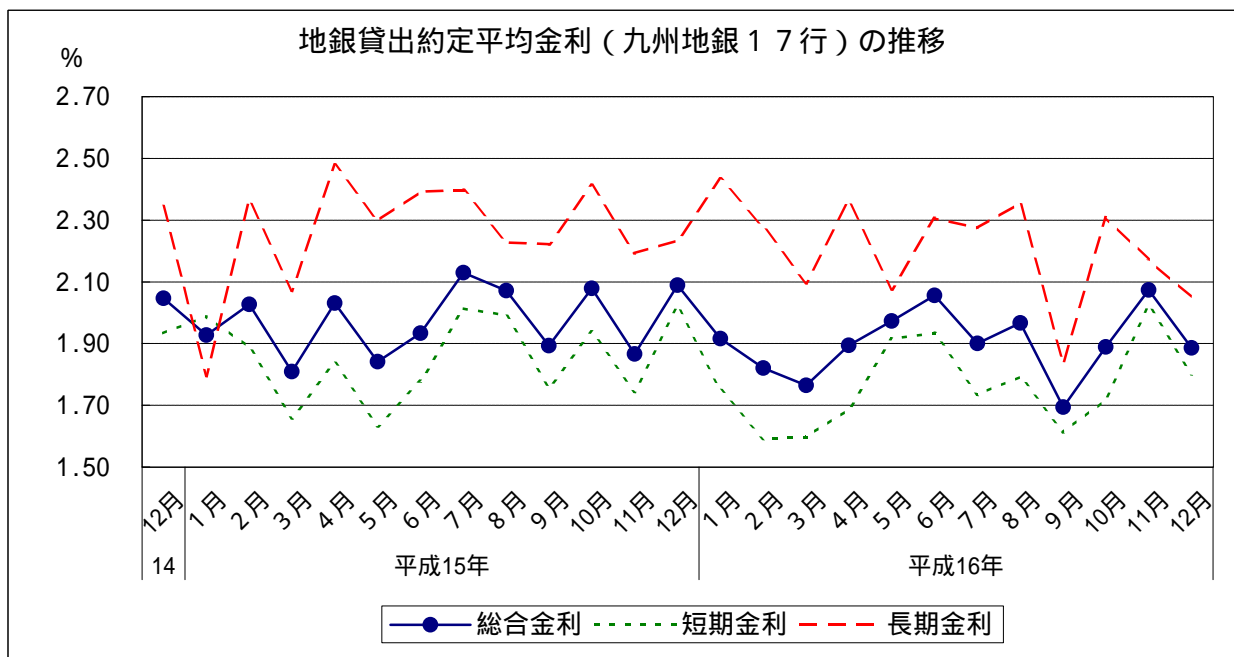
金融

3 金利（九州地銀17行貸出約定平均金利）（2004年12月）

- (1) 総合金利
 - ア 前月差：3か月ぶりの低下
 - イ 前年同月差：2か月ぶりの低下
- (2) 短期金利
 - ア 前月差：3か月ぶりの低下
 - イ 前年同月差：2か月ぶりの低下
- (3) 長期金利
 - ア 前月差：2か月連続の低下
 - イ 前年同月差：4か月連続の低下

		総合金利		短期金利		長期金利				
		前月差	前年同月差	前月差	前年同月差	前月差	前年同月差			
平成15年	12月	2.089	0.223	0.042	2.022	0.278	0.088	2.234	0.041	0.111
平成16年 (2004)	1月	1.916	0.173	0.011	1.750	0.272	0.239	2.433	0.199	0.638
	2月	1.821	0.095	0.206	1.591	0.159	0.297	2.278	0.155	0.088
	3月	1.764	0.057	0.045	1.597	0.006	0.062	2.096	0.182	0.026
	4月	1.894	0.130	0.137	1.688	0.091	0.150	2.363	0.267	0.116
	5月	1.973	0.079	0.132	1.915	0.227	0.282	2.076	0.287	0.223
	6月	2.056	0.083	0.122	1.934	0.019	0.156	2.306	0.230	0.086
	7月	1.900	0.156	0.230	1.734	0.200	0.279	2.275	0.031	0.122
	8月	1.967	0.067	0.104	1.792	0.058	0.200	2.357	0.082	0.129
	9月	1.694	0.273	0.199	1.613	0.179	0.144	1.836	0.521	0.386
	10月	1.889	0.195	0.190	1.719	0.106	0.219	2.309	0.473	0.104
	11月	2.074	0.185	0.208	2.023	0.304	0.279	2.172	0.137	0.021
	12月	1.886	0.188	0.203	1.801	0.222	0.221	2.050	0.122	0.184

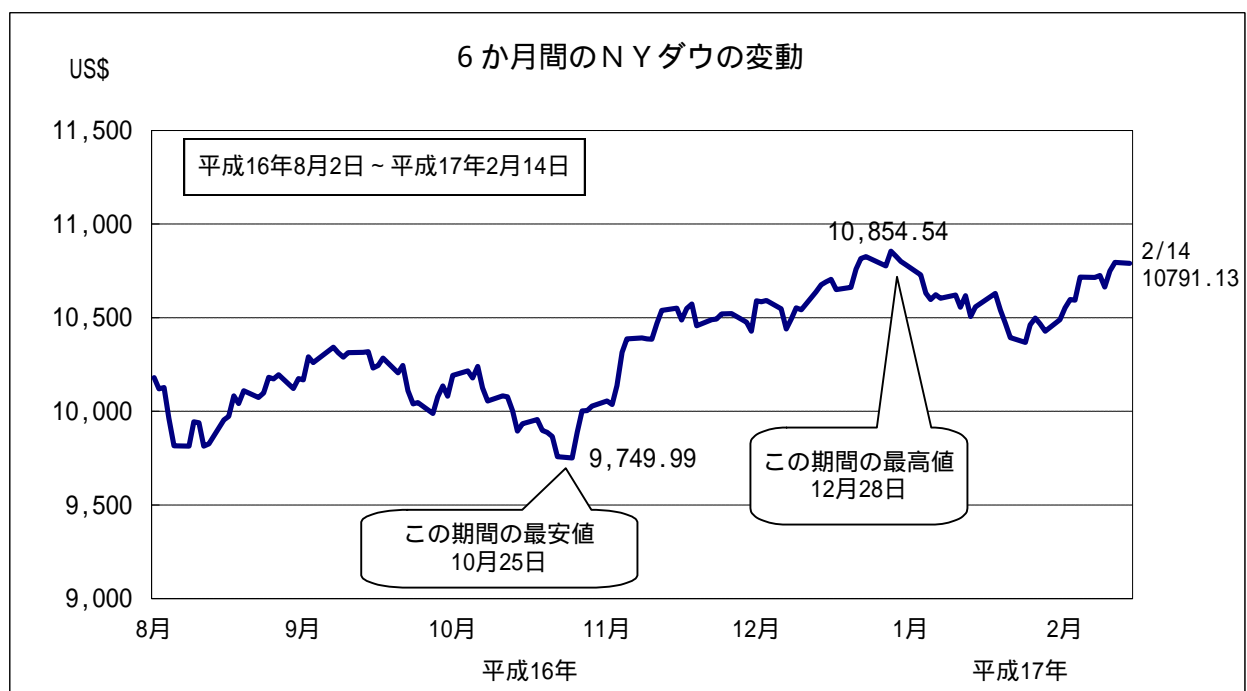
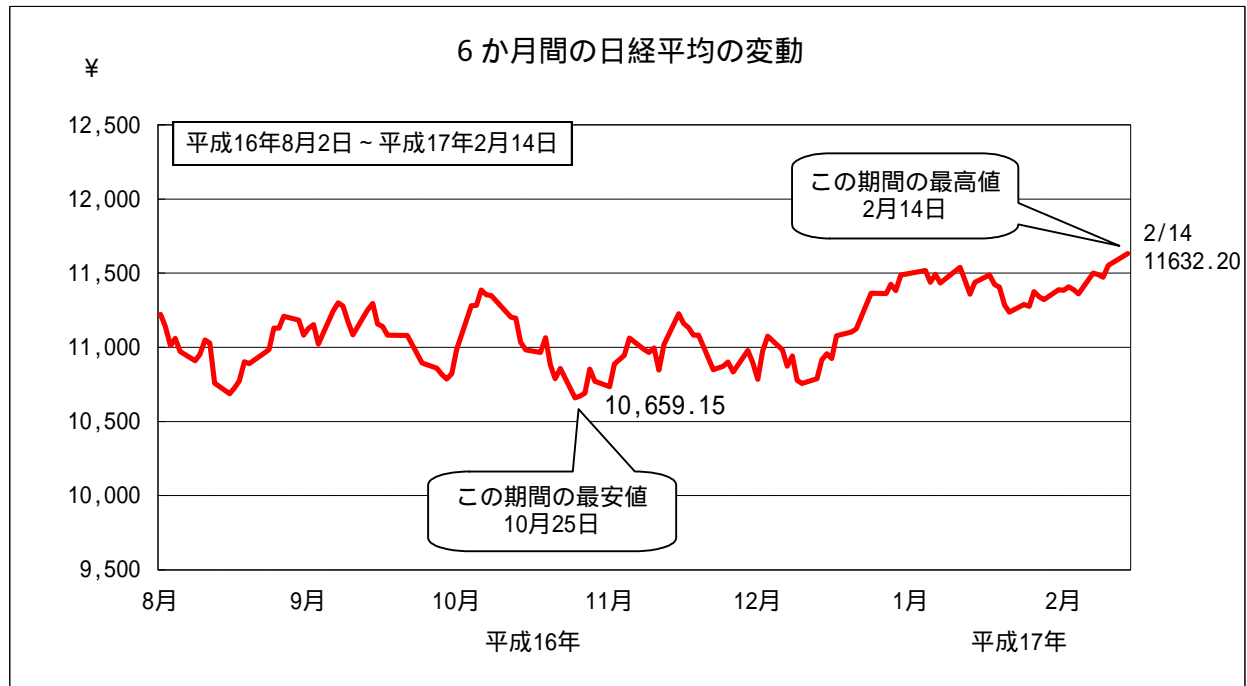
資料出所：日本銀行福岡支店「九州地銀17行貸出約定平均金利」
平成16年9月までは地銀数18行



金融

4 株価の変動

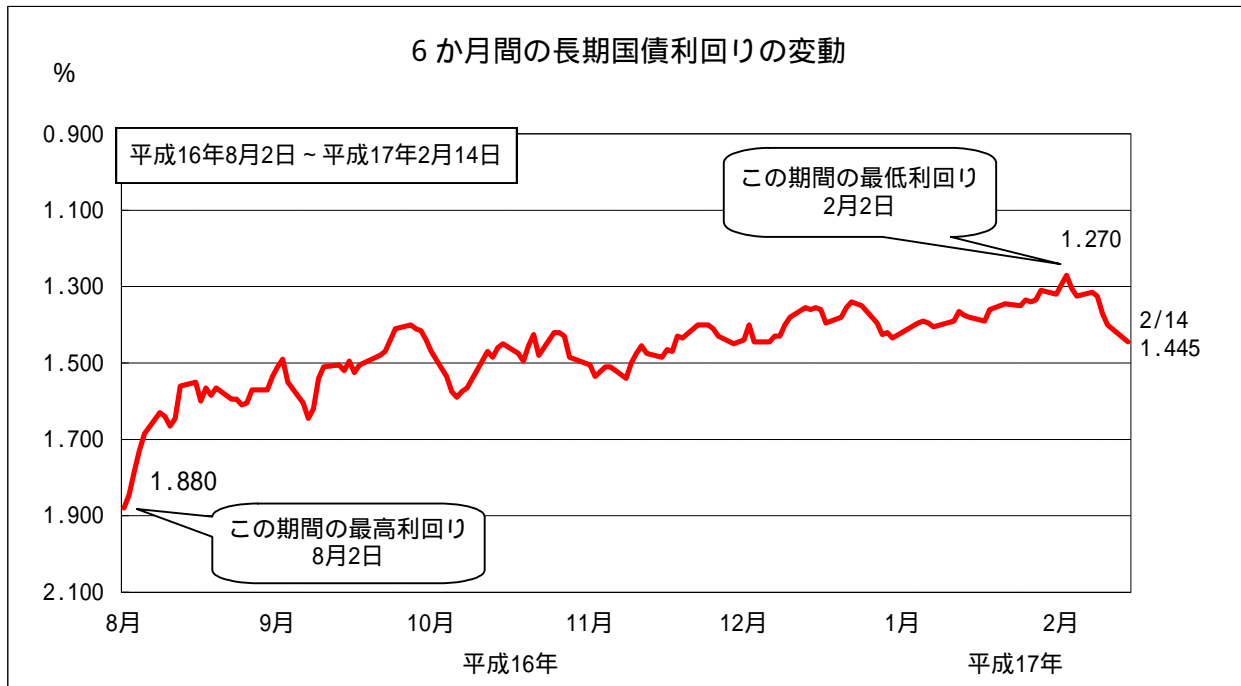
(1) 株式相場(日経平均株価)は、米国株高を受け12月中旬以降上昇していたが、このところ横ばいで推移している。



金融

6 長期国債利回りの変動

(1) 長期金利は、景気調整局面が長引くとの見方から低下し、直近では1.4%台で推移している。



新発10年国債利回り
日本相互証券