

# 金融

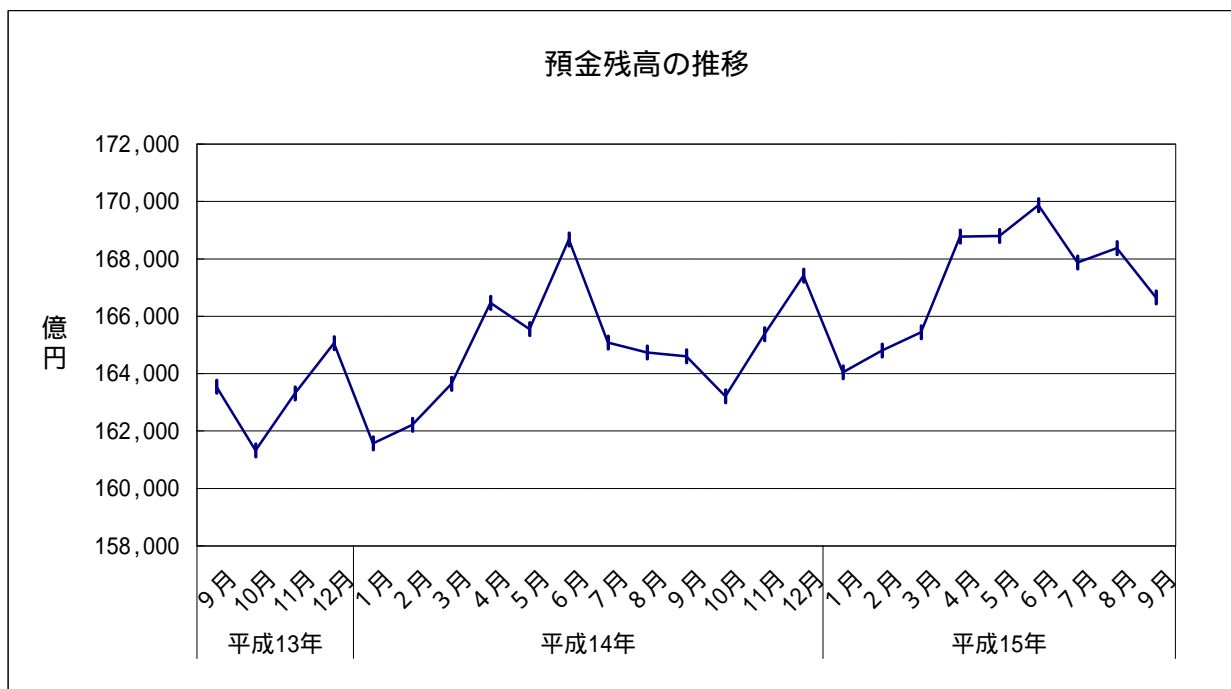
- 1 預金残高(2003年9月)  
 (1) 前月比: 2か月ぶりのマイナス  
 (2) 前年同月比: 17か月連続のプラス

		預金残高	前月比	前年同月比
平成14年 (2002)	9月	164,600	0.08	0.65
	10月	163,214	0.84	1.17
	11月	165,370	1.32	1.26
	12月	167,417	1.24	1.42
平成15年 (2003)	1月	164,047	2.01	1.53
	2月	164,803	0.46	1.60
	3月	165,438	0.39	1.10
	4月	168,776	2.02	1.39
	5月	168,803	0.02	1.96
	6月	169,868	0.63	0.71
	7月	167,875	1.17	1.69
	8月	168,372	0.30	2.21
	9月	166,656	1.02	1.25

資料出所: 財務省福岡財務支局、福岡県信連

預金残高単位: 億円

預金残高は国内銀行における地方銀行・第二地方銀行協加盟行・信用金庫及び農業協同組合の合計



## 金融

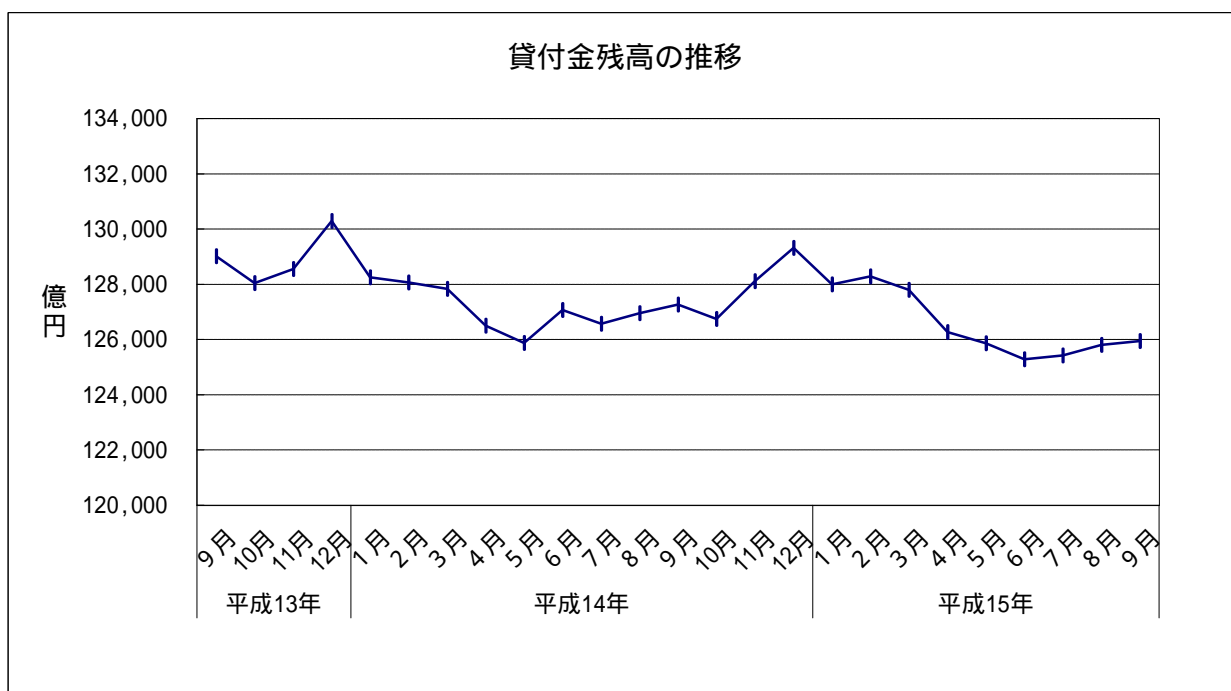
- 2 貸付金残高（2003年9月）  
 (1) 前月比：3か月連続のプラス  
 (2) 前年同月比：7か月連続のマイナス

		貸付金残高	前月比	前年同月比
平成14年 (2002)	9月	127,263	0.24	1.36
	10月	126,747	0.41	1.01
	11月	128,115	1.08	0.34
	12月	129,318	0.94	0.75
平成15年 (2003)	1月	128,000	1.02	0.20
	2月	128,284	0.22	0.17
	3月	127,798	0.38	0.03
	4月	126,274	1.19	0.18
	5月	125,863	0.33	0.01
	6月	125,288	0.46	1.40
	7月	125,427	0.11	0.91
	8月	125,804	0.30	0.91
	9月	125,941	0.11	1.04

資料出所：財務省福岡財務支局、福岡県信連

貸付金残高単位：億円

貸付金残高は国内銀行における地方銀行・第二地方銀行協加盟行・信用金庫及び農業協同組合の合計



# 金融

## 3 金利（地方銀行19行貸出約定平均金利）（2003年8月）

### （1）総合金利

ア 前月差：3か月ぶりの低下

イ 前年同月差：2か月連続の上昇

### （2）短期金利

ア 前月差：3か月ぶりの低下

イ 前年同月差：2か月連続の上昇

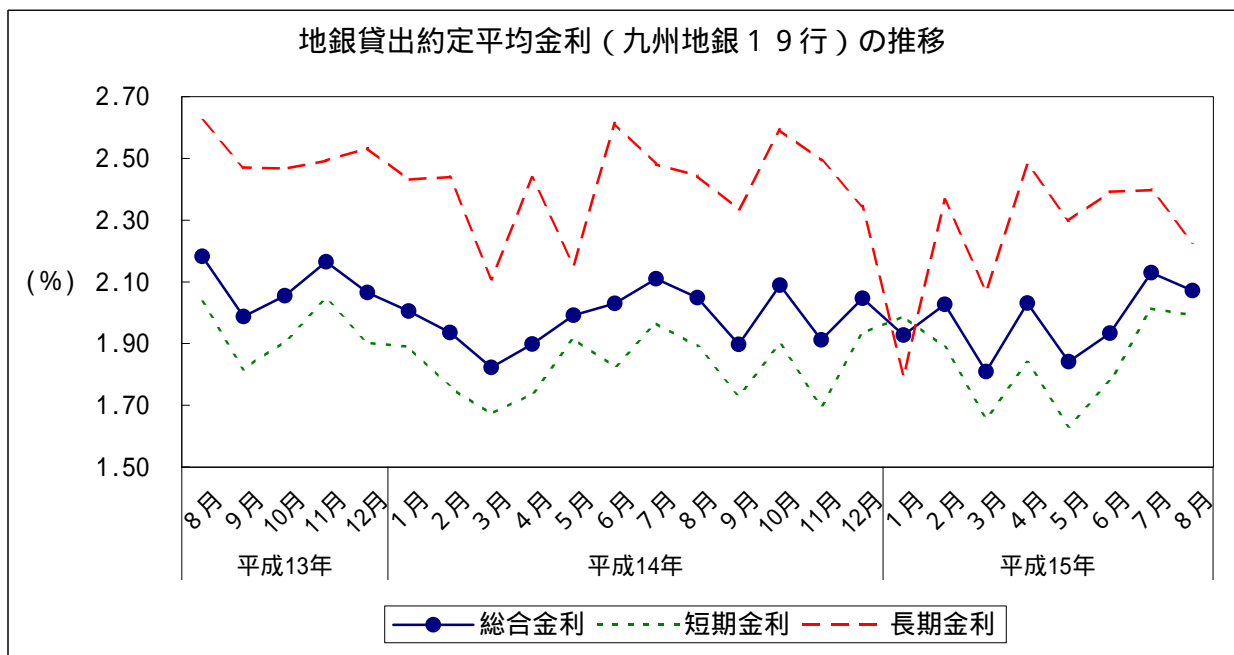
### （3）長期金利

ア 前月差：3か月ぶりの低下

イ 前年同月差：3か月連続の低下

		総合金利		短期金利		長期金利				
		前月差	前年同月差	前月差	前年同月差	前月差	前年同月差			
平成14年 (2002)	8月	2.049	0.061	0.133	1.891	0.075	0.143	2.444	0.037	0.178
	9月	1.897	0.152	0.090	1.732	0.159	0.085	2.335	0.109	0.136
	10月	2.089	0.192	0.034	1.898	0.166	0.010	2.592	0.257	0.125
	11月	1.912	0.177	0.253	1.697	0.201	0.348	2.494	0.098	0.001
	12月	2.047	0.135	0.018	1.934	0.237	0.032	2.345	0.149	0.188
平成15年 (2003)	1月	1.927	0.120	0.078	1.989	0.055	0.099	1.795	0.550	0.636
	2月	2.027	0.100	0.091	1.888	0.101	0.129	2.366	0.571	0.074
	3月	1.809	0.218	0.014	1.659	0.229	0.013	2.070	0.296	0.039
	4月	2.031	0.222	0.133	1.838	0.179	0.101	2.479	0.409	0.041
	5月	1.841	0.190	0.151	1.633	0.205	0.283	2.299	0.180	0.145
	6月	1.934	0.093	0.096	1.778	0.145	0.047	2.392	0.093	0.222
	7月	2.130	0.196	0.020	2.013	0.235	0.047	2.397	0.005	0.084
	8月	2.071	0.059	0.022	1.992	0.021	0.101	2.228	0.169	0.216

資料出所：日本銀行福岡支店「九州地銀19行貸出約定平均金利」

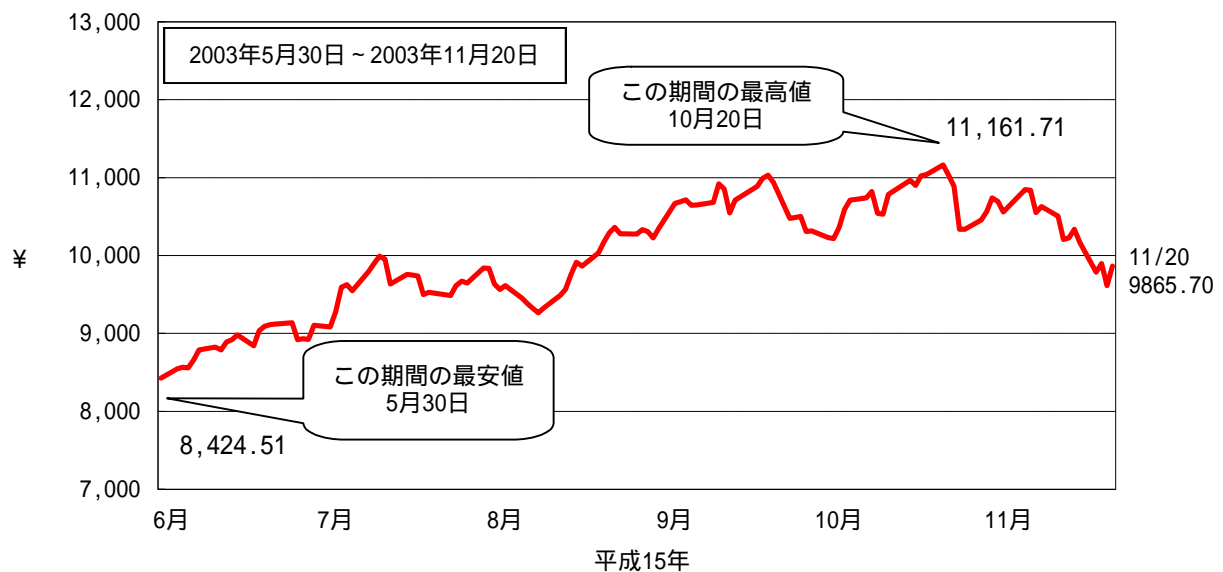


## 金融

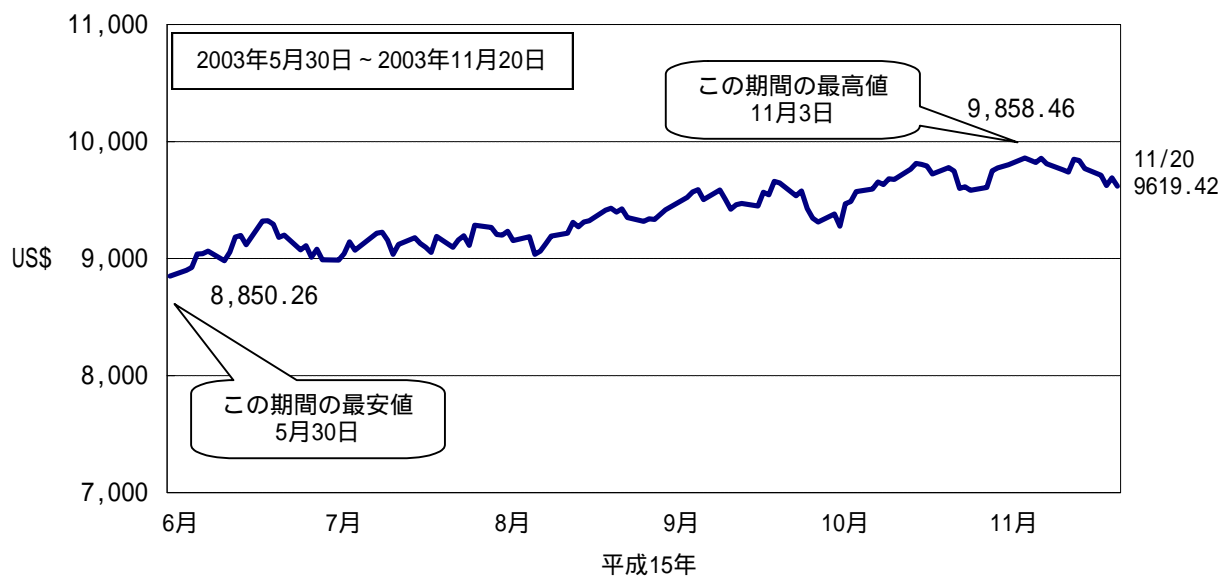
### 4 株価の変動

(1) 株式相場(日経平均株価)は、4月末以降上昇基調で推移し、10月20日に年初来最高値(終値)を記録したものの、その後下落し11月17日には約3か月ぶりの1万円割れとなった。

#### 6 か月間の日経平均の変動



#### 6 か月間のNYダウの変動

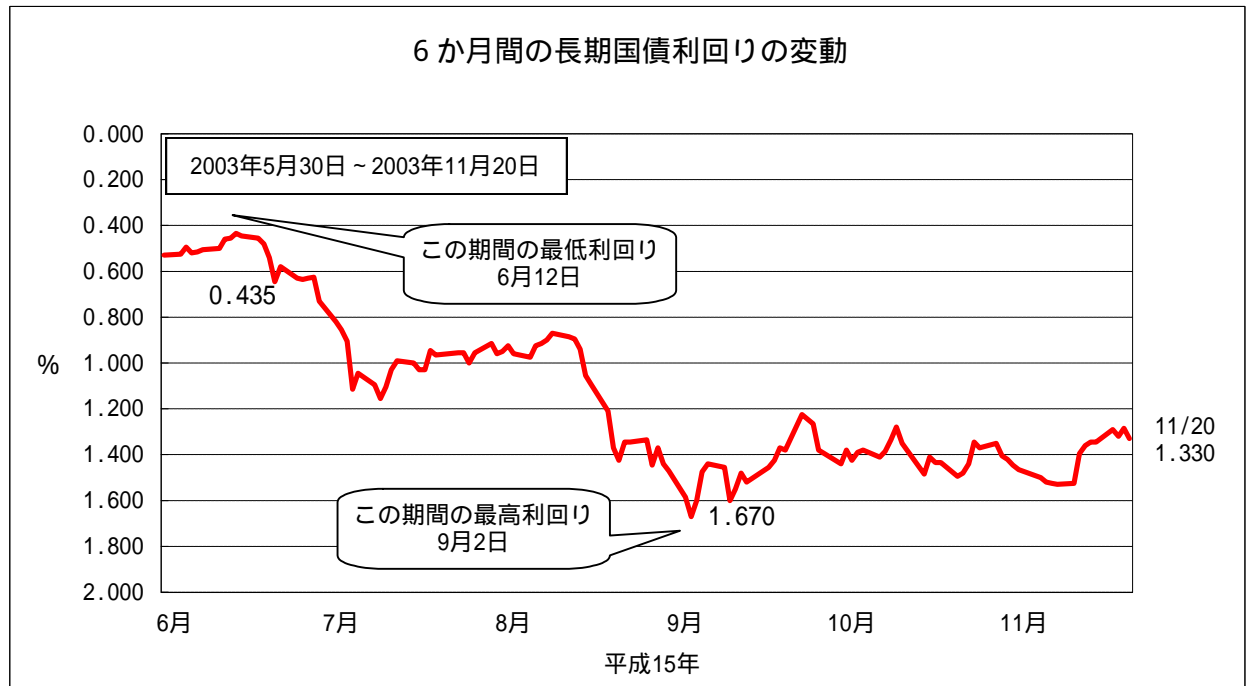




## 金融

### 6 長期国債利回りの変動

(1) 長期金利は、9月上旬にかけて1.6%台まで上昇したが、その後低下し、概ね1.2%台から1.5%台で推移している。



新発10年国債利回り  
日本相互証券