

金融

[概要]

金融機関の貸付金残高は前年割れで推移している。

1 預金残高(2002年10月)

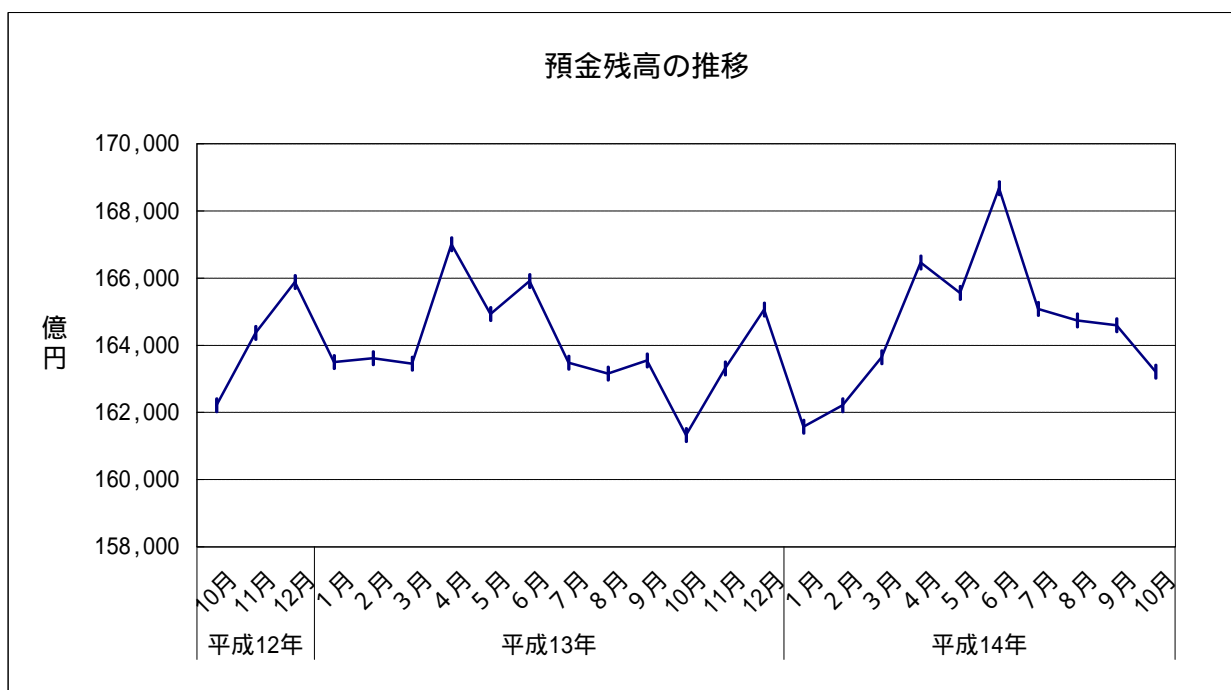
- (1) 前月比：4か月連続のマイナス
- (2) 前年同月比：6か月連続のプラス

		預金残高	前月比	前年同月比
平成13年 (2001)	10月	161,325	1.36	0.55
	11月	163,309	1.23	0.64
	12月	165,066	1.08	0.49
平成14年 (2002)	1月	161,570	2.12	1.18
	2月	162,214	0.40	0.85
	3月	163,642	0.88	0.11
	4月	166,462	1.72	0.33
	5月	165,557	0.54	0.38
	6月	168,676	1.88	1.66
	7月	165,083	2.13	0.98
	8月	164,735	0.21	0.97
	9月	164,600	0.08	0.65
	10月	163,214	0.84	1.17

資料出所：財務省福岡財務支局、福岡県信連

預金残高単位：億円

預金残高は国内銀行における地方銀行・第二地方銀行協加盟行・信用金庫及び農業協同組合の合計



金融

3 金利（地方銀行19行貸出約定平均金利）（2002年10月）

（1）総合金利

ア 前月差：3か月ぶりの上昇

イ 前年同月差：3か月ぶりの上昇

（2）短期金利

ア 前月差：3か月ぶりの上昇

イ 前年同月差：3か月連続の低下

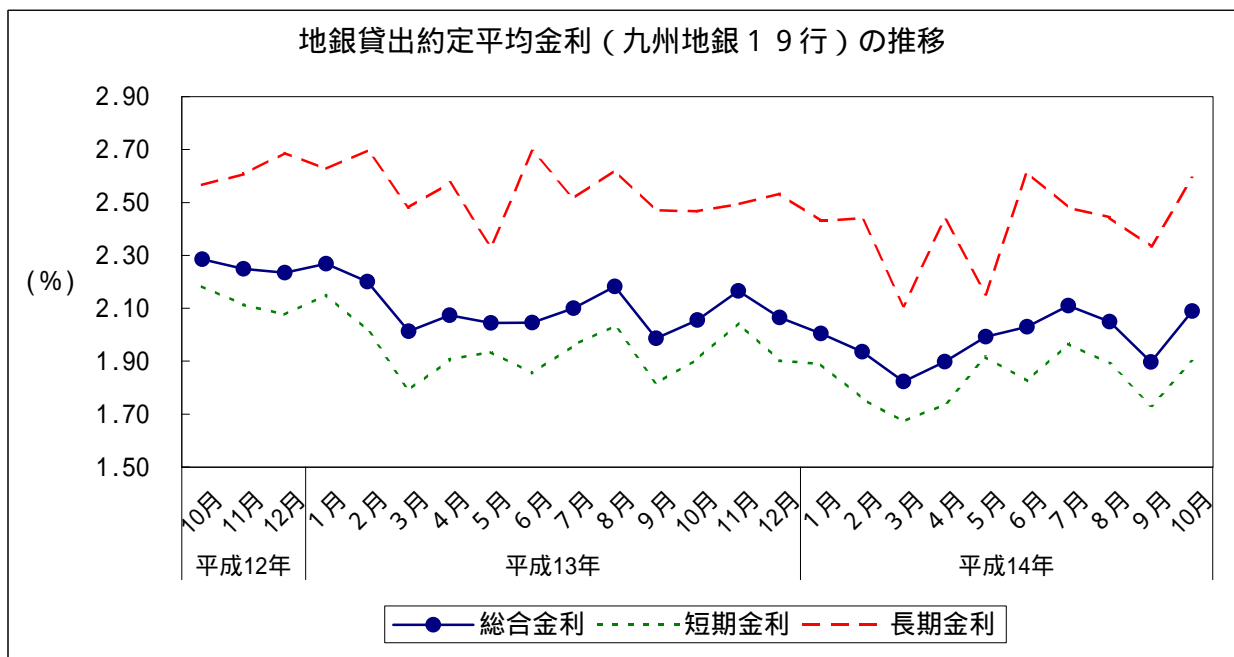
（3）長期金利

ア 前月差：4か月ぶりの上昇

イ 前年同月差：14か月ぶりの上昇

		総合金利		短期金利			長期金利			
		前月差	前年同月差	前月差	前年同月差	前月差	前年同月差			
平成13年 (2001)	10月	2.055	0.068	0.230	1.908	0.091	0.275	2.467	0.004	0.099
	11月	2.165	0.110	0.084	2.045	0.137	0.069	2.493	0.026	0.114
	12月	2.065	0.100	0.170	1.902	0.143	0.174	2.533	0.040	0.154
平成14年 (2002)	1月	2.005	0.060	0.263	1.890	0.012	0.261	2.431	0.102	0.195
	2月	1.936	0.069	0.265	1.759	0.131	0.259	2.440	0.009	0.257
	3月	1.823	0.113	0.190	1.672	0.087	0.118	2.109	0.331	0.372
	4月	1.898	0.075	0.176	1.737	0.065	0.169	2.438	0.329	0.137
	5月	1.992	0.094	0.052	1.916	0.179	0.018	2.154	0.284	0.178
	6月	2.030	0.038	0.016	1.825	0.091	0.030	2.614	0.460	0.079
	7月	2.110	0.080	0.010	1.966	0.141	0.006	2.481	0.133	0.035
	8月	2.049	0.061	0.133	1.891	0.075	0.143	2.444	0.037	0.178
	9月	1.897	0.152	0.090	1.732	0.159	0.085	2.335	0.109	0.136
	10月	2.089	0.192	0.034	1.898	0.166	0.010	2.592	0.257	0.125

資料出所：日本銀行福岡支店「九州地銀19行貸出約定平均金利」

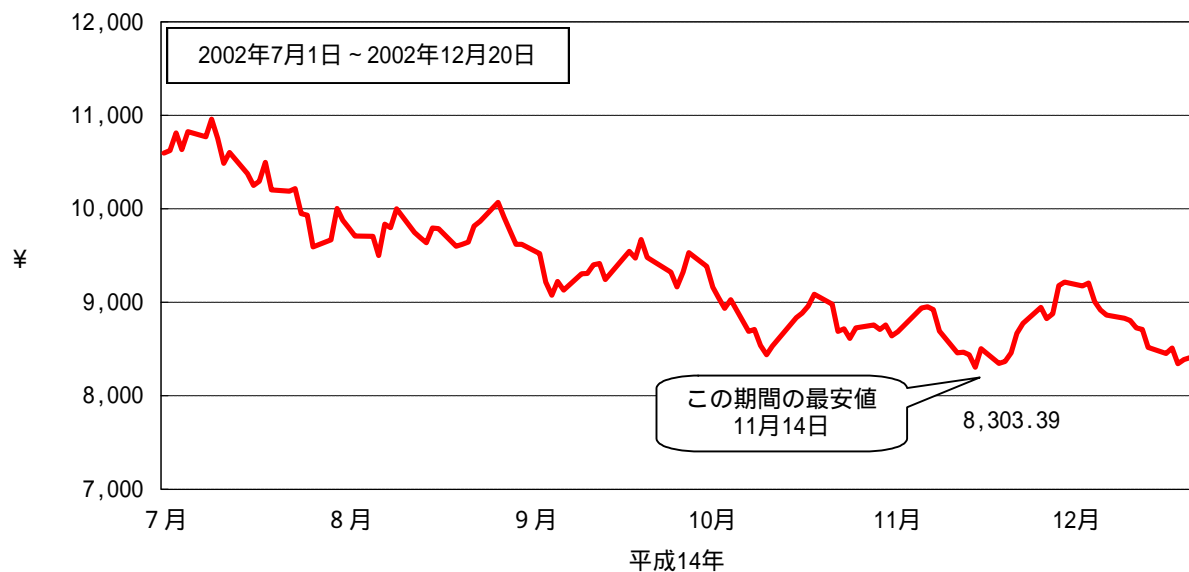


金融

4 株価の変動

(1) 株価は、11月下旬に日経平均で9200円台まで上昇した後、12月中旬にかけて下落しこのところ8000円台半ばで推移している。

6 か月間の日経平均の変動



6 か月間のNYダウの変動

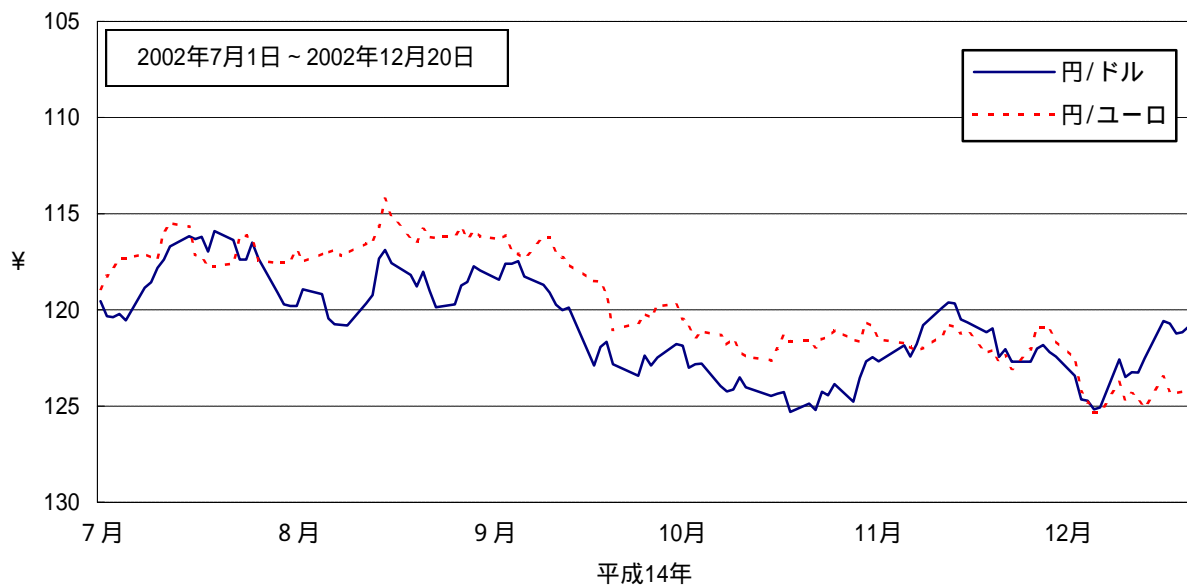


金融

5 日本及びアジア主要国の通貨の変動

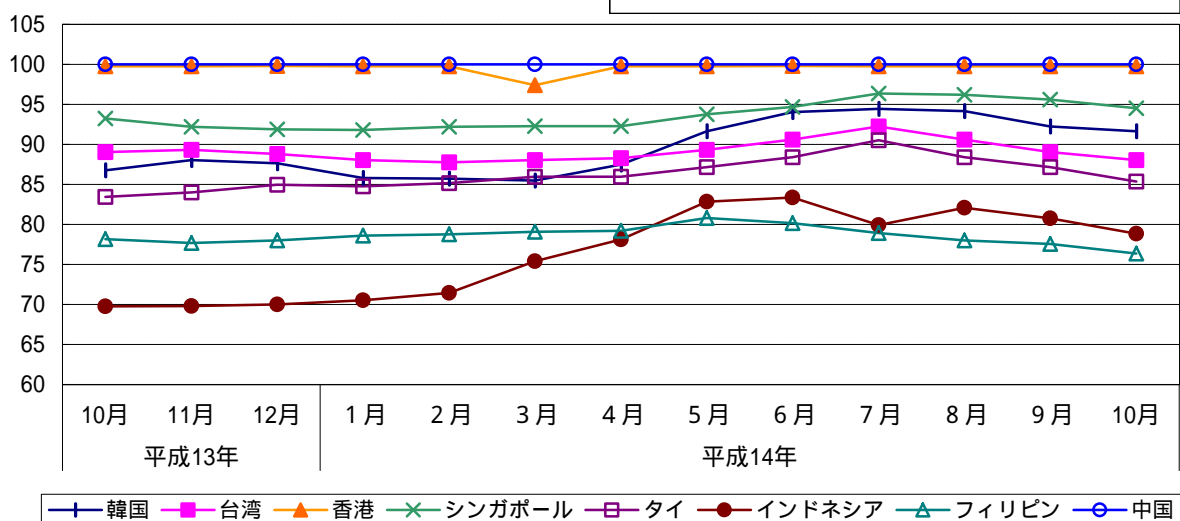
(1) 円相場(対米ドル)は、11月中旬から12月上旬にかけて下落した後、12月中旬にかけて上昇し、このところ概ね120円台から121円台で推移している。

6か月間の円/ドル・円/ユーロの変動



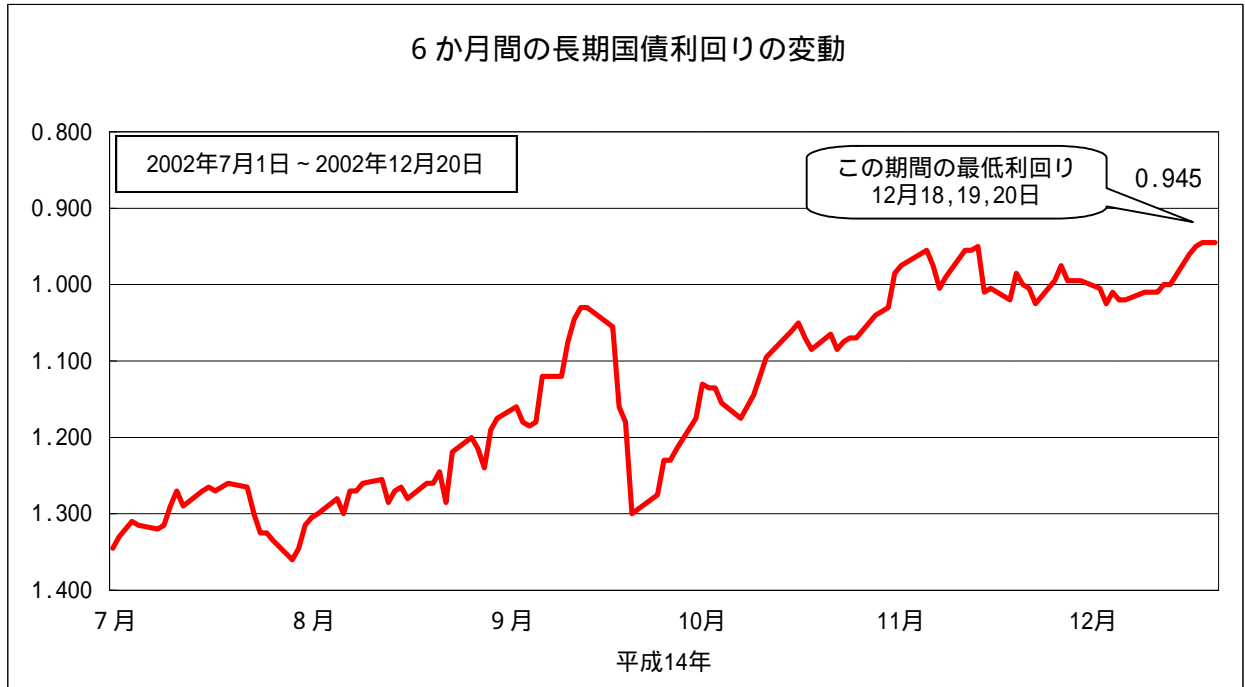
アジア主要国の通貨の変動(対ドル)
(平成12年1月=100とする)

韓国:ウォン 台湾:NTドル 香港:HKドル
シンガポール:Sドル タイ:バーツ
インドネシア:ルピア フィリピン:ペソ 中国:元



金融

6 長期国債利回りの変動



新発10年国債利回り
日本相互証券