

住宅投資

[概要]

持家、貸家は前年に比べ増加したものの、分譲住宅が大幅に減少しており、全体としては依然弱めの動きが続いている。

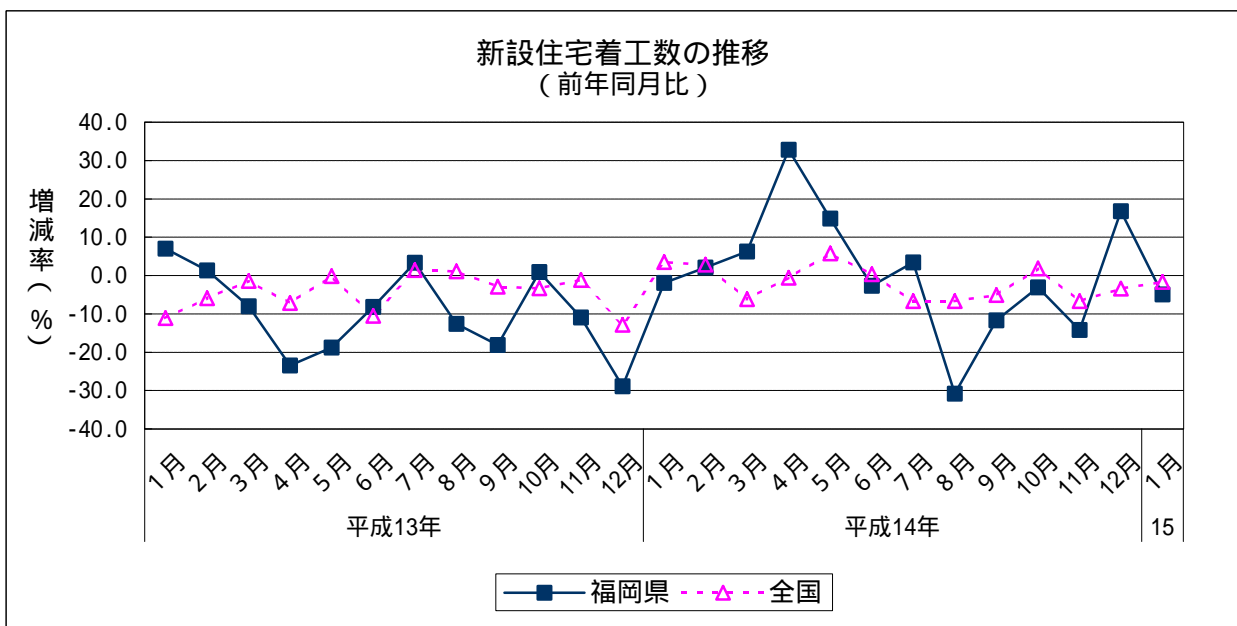
1 新設住宅着工戸数(2003年1月) (1) 前年同月比: 2か月ぶりのマイナス

| | | 着工戸数 | 前年同月比 |
|-----------------|-----|-------|-------|
| 平成14年 (2002) | 1月 | 3,604 | 1.9 |
| | 2月 | 3,623 | 2.1 |
| | 3月 | 3,980 | 6.3 |
| | 4月 | 4,347 | 32.8 |
| | 5月 | 4,045 | 14.9 |
| | 6月 | 3,522 | 2.7 |
| | 7月 | 3,856 | 3.4 |
| | 8月 | 2,800 | 30.8 |
| | 9月 | 3,244 | 11.7 |
| | 10月 | 4,016 | 3.1 |
| | 11月 | 3,439 | 14.2 |
| | 12月 | 3,900 | 16.8 |
| 平成15年 | 1月 | 3,428 | 4.9 |

| | | 着工戸数 | 前年同期比 |
|-----------------|--------|--------|-------|
| 平成13年 (2001) | 1~3月 | 10,968 | 0.3 |
| | 4~6月 | 10,411 | 17.1 |
| | 7~9月 | 11,450 | 10.0 |
| | 10~12月 | 11,493 | 13.6 |
| 平成14年 (2002) | 1~3月 | 11,207 | 2.2 |
| | 4~6月 | 11,914 | 14.4 |
| | 7~9月 | 9,900 | 13.5 |
| | 10~12月 | 11,355 | 1.2 |

| | 着工戸数 | 前年比 |
|-------------|--------|------|
| 平成12年(2000) | 49,591 | 0.2 |
| 平成13年(2001) | 44,322 | 10.6 |
| 平成14年(2002) | 44,376 | 0.1 |

資料出所: 国土交通省「建築動態統計調査」



住宅投資

2 新設住宅着工戸数の内訳（2003年1月）

（1）前年同月比（利用関係別）

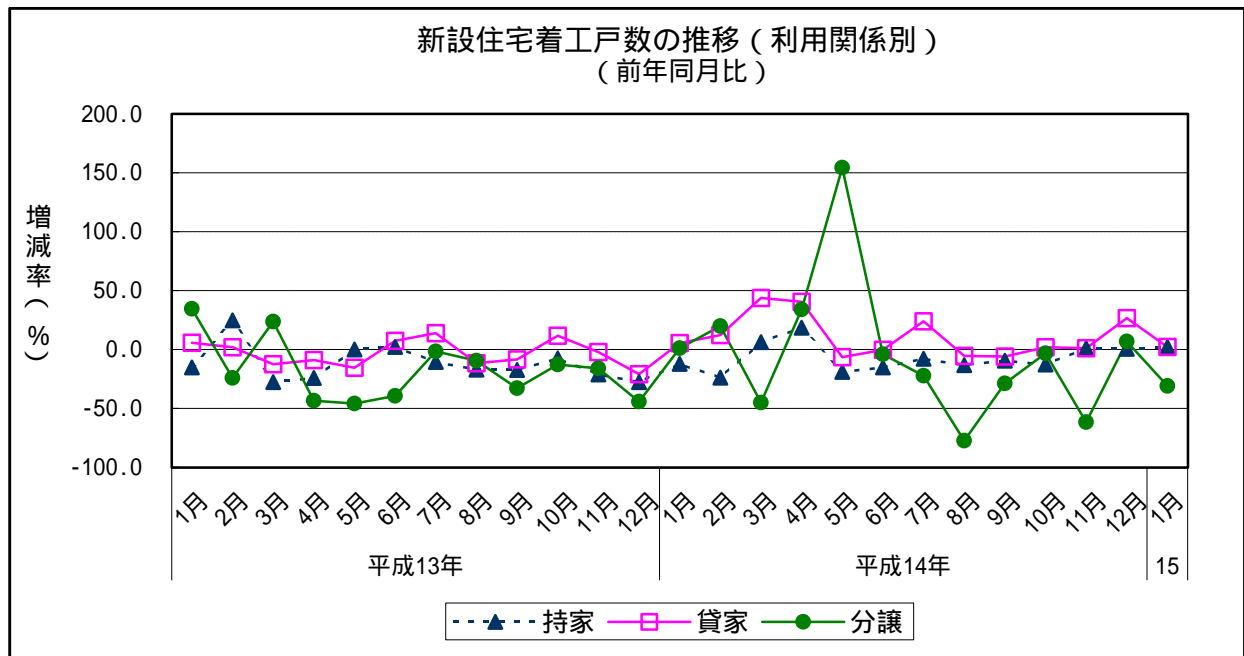
- ア 持家：3か月連続のプラス
- イ 貸家：4か月連続のプラス
- ウ 分譲：2か月ぶりのマイナス

| | | 持家 | | 貸家 | | 分譲 | |
|-----------------|-----|-------|-------|-------|-------|-------|-------|
| | | 前年同月比 | 前年同月比 | 前年同月比 | 前年同月比 | | |
| 平成14年 (2002) | 1月 | 741 | 12.2 | 1,760 | 5.5 | 1,094 | 1.0 |
| | 2月 | 813 | 24.0 | 1,920 | 12.2 | 866 | 19.9 |
| | 3月 | 977 | 6.3 | 2,259 | 43.7 | 633 | 45.1 |
| | 4月 | 1,004 | 18.5 | 2,467 | 40.4 | 852 | 34.0 |
| | 5月 | 863 | 18.9 | 1,777 | 6.4 | 1,399 | 154.4 |
| | 6月 | 907 | 15.2 | 1,946 | 0.2 | 570 | 4.0 |
| | 7月 | 952 | 7.8 | 2,223 | 24.0 | 673 | 22.3 |
| | 8月 | 835 | 13.3 | 1,667 | 5.3 | 294 | 77.5 |
| | 9月 | 856 | 9.6 | 1,710 | 5.9 | 642 | 28.8 |
| | 10月 | 908 | 12.9 | 2,259 | 2.0 | 834 | 3.2 |
| | 11月 | 982 | 1.2 | 2,019 | 1.1 | 383 | 61.7 |
| | 12月 | 885 | 0.6 | 2,237 | 26.7 | 726 | 6.9 |
| 平成15年 | 1月 | 757 | 2.2 | 1,797 | 2.1 | 755 | 31.0 |

| | | 持家 | | 貸家 | | 分譲 | |
|-----------------|--------|-------|-------|-------|-------|-------|------|
| | | 前年同月比 | 前年同月比 | 前年同月比 | 前年同月比 | | |
| 平成13年 (2001) | 1～3月 | 2,883 | 9.3 | 4,951 | 2.0 | 2,958 | 10.0 |
| | 4～6月 | 2,981 | 7.6 | 5,605 | 6.5 | 1,780 | 43.1 |
| | 7～9月 | 2,942 | 15.0 | 5,371 | 3.3 | 3,074 | 16.2 |
| | 10～12月 | 2,893 | 19.1 | 5,978 | 4.5 | 2,542 | 25.3 |
| 平成14年 (2002) | 1～3月 | 2,531 | 10.7 | 5,939 | 20.0 | 2,593 | 12.3 |
| | 4～6月 | 2,774 | 6.9 | 6,190 | 10.4 | 2,821 | 58.5 |
| | 7～9月 | 2,643 | 10.2 | 5,600 | 4.3 | 1,609 | 47.7 |
| | 10～12月 | 2,775 | 4.1 | 6,515 | 9.0 | 1,943 | 23.6 |

| | 持家 | 前年同月比 | 貸家 | 前年同月比 | 分譲 | 前年同月比 |
|-------------|--------|-------|--------|-------|--------|-------|
| 平成12年(2000) | 13,389 | 13.1 | 22,859 | 2.8 | 12,887 | 25.9 |
| 平成13年(2001) | 11,643 | 13.0 | 21,905 | 4.2 | 10,354 | 19.7 |
| 平成14年(2002) | 10,723 | 7.9 | 24,244 | 10.7 | 8,966 | 13.4 |

資料出所：国土交通省「建築動態統計調査」



住宅投資

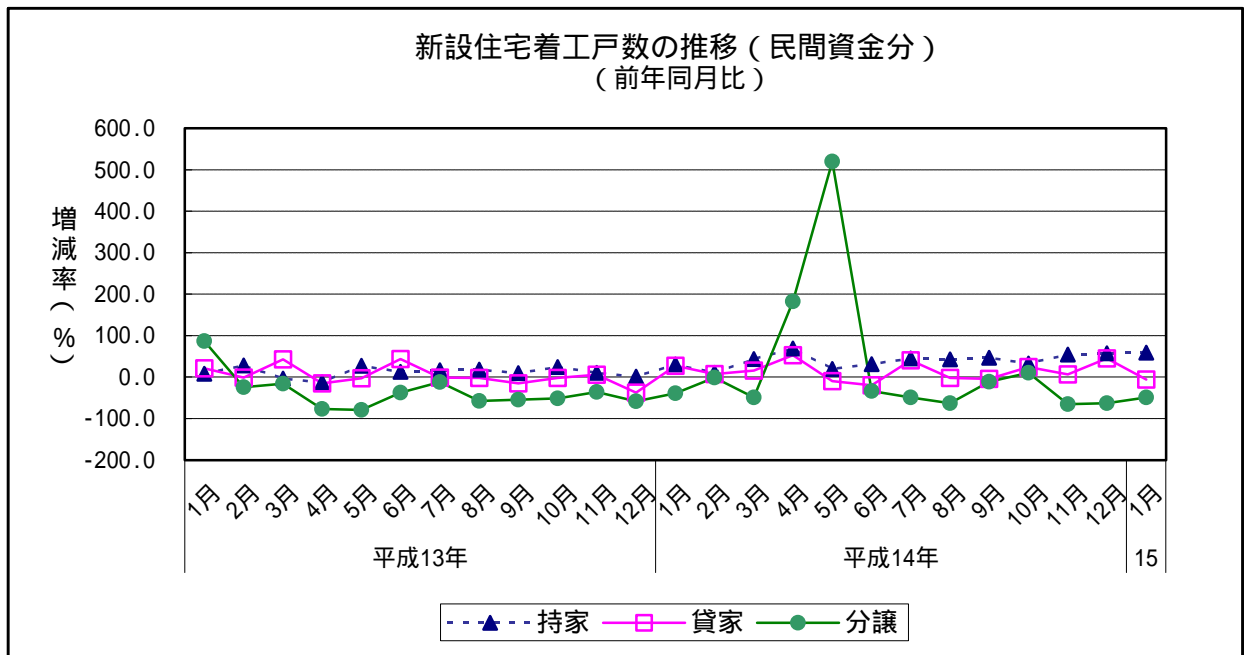
3 新設住宅着工戸数の内訳（2003年1月）

（1）前年同月比（民間資金分）

- ア 持家：21か月連続のプラス
- イ 貸家：4か月ぶりのマイナス
- ウ 分譲：3か月連続のマイナス

| | | 持家 | 前年同月比 | 貸家 | 前年同月比 | 分譲 | 前年同月比 | | | 持家 | 前年同月比 | 貸家 | 前年同月比 | 分譲 | 前年同月比 |
|-----------------|-----|-------|-------|--------|-------|--------|-------|-----------------|--------|-------|-------|-------|-------|-------|-------|
| | | | | | | | | | | | | | | | |
| 平成14年 (2002) | 1月 | 365 | 30.4 | 1,481 | 27.1 | 619 | 39.7 | 平成13年 (2001) | 1～3月 | 1,060 | 9.8 | 3,819 | 18.3 | 2,118 | 10.7 |
| | 2月 | 445 | 10.1 | 1,365 | 6.6 | 480 | 1.8 | | 4～6月 | 1,166 | 8.1 | 4,163 | 6.3 | 764 | 67.7 |
| | 3月 | 539 | 43.4 | 1,581 | 15.1 | 306 | 49.3 | | 7～9月 | 1,207 | 14.4 | 4,326 | 7.2 | 1,682 | 45.4 |
| | 4月 | 543 | 68.6 | 1,651 | 52.4 | 530 | 181.9 | | 10～12月 | 1,350 | 11.4 | 4,469 | 13.8 | 1,530 | 49.3 |
| | 5月 | 518 | 19.4 | 1,311 | 9.7 | 1,116 | 520.0 | 平成14年 (2002) | 1～3月 | 1,349 | 27.3 | 4,427 | 15.9 | 1,405 | 33.7 |
| | 6月 | 536 | 30.7 | 1,299 | 20.2 | 263 | 33.6 | | 4～6月 | 1,597 | 37 | 4,261 | 2.4 | 1,909 | 149.9 |
| | 7月 | 618 | 44.7 | 1,842 | 40.1 | 336 | 49.1 | | 7～9月 | 1,744 | 44.5 | 4,751 | 9.8 | 992 | 41.0 |
| | 8月 | 556 | 42.2 | 1,456 | 2.2 | 174 | 63.4 | | 10～12月 | 1,990 | 47.4 | 5,515 | 23.4 | 853 | 44.2 |
| | 9月 | 570 | 46.5 | 1,453 | 4.5 | 482 | 11.7 | | | | | | | | |
| | 10月 | 632 | 32.5 | 1,930 | 24.0 | 458 | 9.8 | | | | | | | | |
| | 11月 | 696 | 54.0 | 1,751 | 6.3 | 227 | 65.4 | | | | | | | | |
| | 12月 | 662 | 57.2 | 1,834 | 45.0 | 168 | 63.2 | | | | | | | | |
| 平成15年 | 1月 | 578 | 58.4 | 1,386 | 6.4 | 312 | 49.6 | | | | | | | | |
| | | 持家 | 前年比 | 貸家 | 前年比 | 分譲 | 前年比 | | | | | | | | |
| 平成12年(2000) | | 4,311 | 15.2 | 16,995 | 6.2 | 10,373 | 36.0 | | | | | | | | |
| 平成13年(2001) | | 4,783 | 10.9 | 16,777 | 1.3 | 6,094 | 41.3 | | | | | | | | |
| 平成14年(2002) | | 6,680 | 39.7 | 18,954 | 13.0 | 5,159 | 15.3 | | | | | | | | |

資料出所：国土交通省「建築動態統計調査」



住宅投資

4 新設住宅着工戸数の内訳（2003年1月）

（1）前年同月比（公庫融資分）

- ア 持家：23か月連続のマイナス
- イ 貸家：3か月連続のプラス
- ウ 分譲：2か月ぶりのマイナス

| | | 持家 | 前年同月比 | 貸家 | 前年同月比 | 分譲 | 前年同月比 | | | 持家 | 前年同月比 | 貸家 | 前年同月比 | 分譲 | 前年同月比 |
|-------|-----|-----------------|-------|-----|-------|-----|-------|-----------------|--------|-------|-------|-----------------|-------|-------|-------|
| | | 平成14年 (2002) | 1月 | 311 | 40.6 | 74 | 68.2 | | | 471 | 741.1 | 平成13年 (2001) | 1~3月 | 1,613 | 20.6 |
| | 2月 | 299 | 49.9 | 156 | 30.7 | 382 | 161.6 | | 4~6月 | 1,580 | 20.6 | 381 | 64.4 | 935 | 40.8 |
| | 3月 | 348 | 29.3 | 154 | 113.9 | 325 | 40.8 | | 7~9月 | 1,519 | 31.1 | 729 | 33.3 | 1,280 | 120.7 |
| | 4月 | 345 | 24.8 | 186 | 20.0 | 322 | 14.1 | | 10~12月 | 1,255 | 42.7 | 474 | 15.4 | 892 | 136.0 |
| | 5月 | 271 | 50.0 | 195 | 11.4 | 282 | 22.7 | 平成14年 (2002) | 1~3月 | 958 | 40.6 | 384 | 27.5 | 1,178 | 56.9 |
| | 6月 | 279 | 51.8 | 207 | 305.9 | 302 | 54.9 | | 4~6月 | 895 | 43.4 | 588 | 54.3 | 906 | 3.1 |
| | 7月 | 226 | 56.5 | 140 | 55.4 | 278 | 35.6 | | 7~9月 | 615 | 59.5 | 318 | 56.4 | 549 | 57.1 |
| | 8月 | 199 | 61.1 | 103 | 55.2 | 114 | 84.3 | | 10~12月 | 512 | 59.2 | 436 | 8.0 | 1,082 | 21.3 |
| | 9月 | 190 | 61.1 | 75 | 59.5 | 157 | 55.3 | | | | | | | | |
| | 10月 | 178 | 62.9 | 80 | 61.9 | 373 | 12.2 | | | | | | | | |
| | 11月 | 192 | 53.6 | 154 | 100.0 | 155 | 47.1 | | | | | | | | |
| | 12月 | 142 | 60.7 | 202 | 8.0 | 554 | 218.4 | | | | | | | | |
| 平成15年 | 1月 | 113 | 63.7 | 124 | 67.6 | 433 | 8.1 | | | | | | | | |

| | 持家 | 前年比 | 貸家 | 前年比 | 分譲 | 前年比 |
|-------------|-------|------|-------|------|-------|------|
| 平成12年(2000) | 8,417 | 24.0 | 2,910 | 27.6 | 2,392 | 3.0 |
| 平成13年(2001) | 5,967 | 29.1 | 2,114 | 27.4 | 3,858 | 61.3 |
| 平成14年(2002) | 2,980 | 50.1 | 1,726 | 18.4 | 3,715 | 3.7 |

資料出所：国土交通省「建築動態統計調査」

