

住宅投資

[概要]

住宅投資は、分譲住宅を中心に減少しており、全体としても減少基調が続いている。

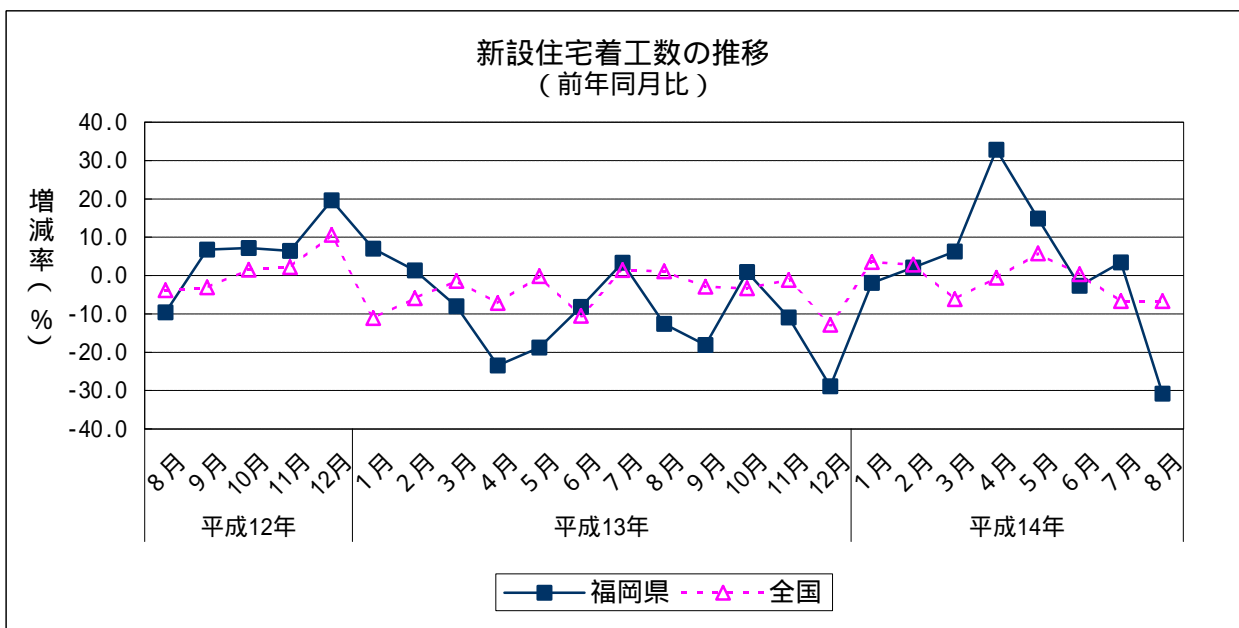
1 新設住宅着工戸数(2002年8月) (1) 前年同月比: 2か月ぶりのマイナス

		着工戸数	前年同月比
平成13年 (2001)	8月	4,046	12.6
	9月	3,673	18.1
	10月	4,144	0.9
	11月	4,010	10.9
	12月	3,339	28.9
平成14年 (2002)	1月	3,604	1.9
	2月	3,623	2.1
	3月	3,980	6.3
	4月	4,347	32.8
	5月	4,045	14.9
	6月	3,522	2.7
	7月	3,856	3.4
	8月	2,800	30.8

		着工戸数	前年同期比
平成12年 (2000)	7~9月	12,728	3.4
	10~12月	13,304	11.0
平成13年 (2001)	1~3月	10,968	0.3
	4~6月	10,411	17.1
	7~9月	11,450	10.0
平成14年 (2002)	10~12月	11,493	13.6
	1~3月	11,207	2.2
	4~6月	11,914	14.4

	着工戸数	前年比
平成11年(1999)	49,705	0.0
平成12年(2000)	49,591	0.2
平成13年(2001)	44,322	10.6

資料出所: 国土交通省「建築動態統計調査」

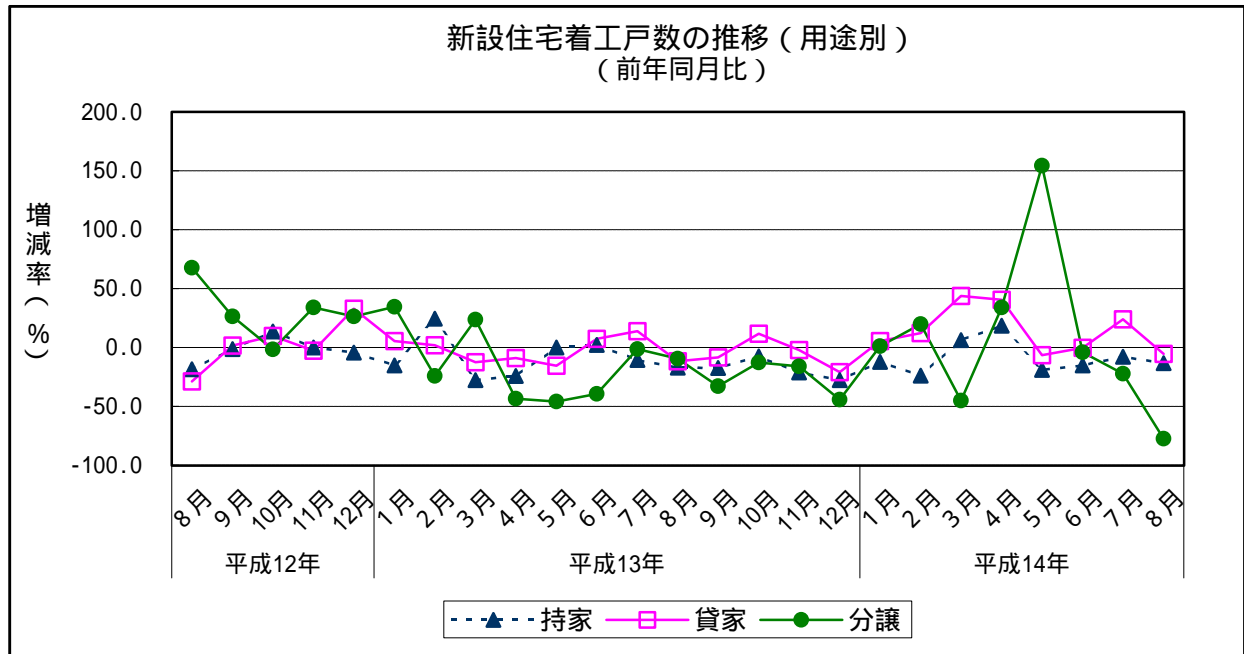


住宅投資

- 2 新設住宅着工戸数の内訳（2002年8月）
 (1) 前年同月比（公庫融資分と民間資金分の計）
 ア 持家：4か月連続のマイナス
 イ 貸家：2か月ぶりのマイナス
 ウ 分譲：3か月連続のマイナス

		持家	前年同月比	貸家	前年同月比	分譲	前年同月比			持家	前年同月比	貸家	前年同月比	分譲	前年同月比	
平成13年 (2001)	8月	963	17.1	1,761	11.7	1,306	9.6	平成12年 (2000)	7~9月	3,463	8.1	5,552	18.6	3,670	49.5	
	9月	947	17.4	1,817	8.4	902	33.0		10~12月	3,575	2.3	6,259	12.0	3,403	18.9	
	10月	1,043	7.6	2,215	11.8	862	12.8		平成13年 (2001)	1~3月	2,883	9.3	4,951	2.0	2,958	10.0
	11月	970	21.1	1,998	2.2	1,001	16.1			4~6月	2,981	7.6	5,605	6.5	1,780	43.1
	12月	880	27.7	1,765	21.0	679	44.4			7~9月	2,942	15.0	5,371	3.3	3,074	16.2
平成14年 (2002)	1月	741	12.2	1,760	5.5	1,094	1.0	平成14年 (2002)	10~12月	2,893	19.1	5,978	4.5	2,542	25.3	
	2月	813	24.0	1,920	12.2	866	19.9		1~3月	2,531	10.7	5,939	20.0	2,593	12.3	
	3月	977	6.3	2,259	43.7	633	45.1	4~6月	2,774	6.9	6,190	10.4	2,821	58.5		
	4月	1,004	18.5	2,467	40.4	852	34.0									
	5月	863	18.9	1,777	6.4	1,399	154.4		持家	前年同月比	貸家	前年同月比	分譲	前年同月比		
	6月	907	15.2	1,946	0.2	570	4.0	平成11年(1999)	15,400	11.5	23,525	5.6	10,238	0.4		
	7月	952	7.8	2,223	24.0	673	22.3	平成12年(2000)	13,389	13.1	22,859	2.8	12,887	25.9		
	8月	835	13.3	1,667	5.3	294	77.5	平成13年(2001)	11,643	13.0	21,905	4.2	10,354	19.7		

資料出所：国土交通省「建築動態統計調査」



住宅投資

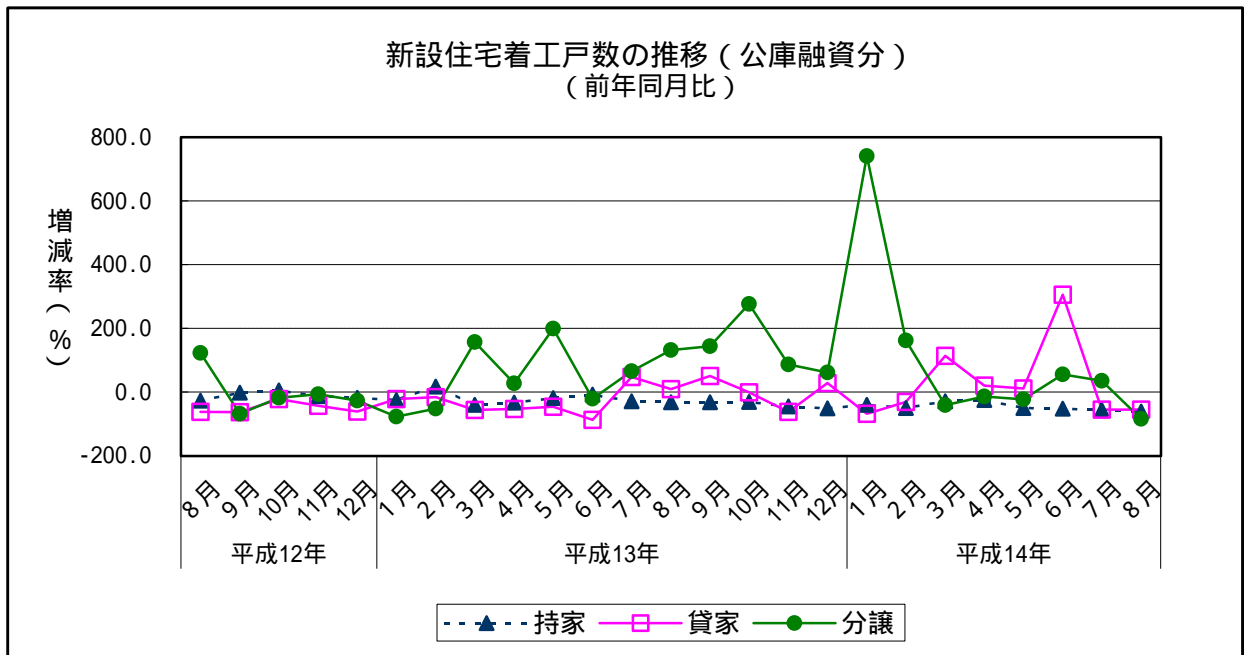
3 新設住宅着工戸数の内訳（2002年8月）

（1）前年同月比（公庫融資分）

- ア 持家：18か月連続のマイナス
- イ 貸家：2か月連続のマイナス
- ウ 分譲：3か月ぶりのマイナス

		持家		貸家		分譲				持家		貸家		分譲			
		前年同月比	前年同月比	前年同月比	前年同月比	前年同月比	前年同月比			前年同月比	前年同月比						
平成13年 (2001)	8月	511	32.2	230	9.0	724	132.1	平成12年 (2000)	7～9月	2,204	15.7	547	54.8	580	30.5		
	9月	489	32.1	185	50.4	351	143.8		10～12月	2,192	9.8	560	44.1	378	17.1		
	10月	480	31.2	210	0.9	425	276.1		平成13年 (2001)	1～3月	1,613	20.6	530	27.7	751	2.5	
	11月	414	45.2	77	61.9	293	86.6			4～6月	1,580	20.6	381	64.4	935	40.8	
	12月	361	51.1	187	28.1	174	61.1			7～9月	1,519	31.1	729	33.3	1,280	120.7	
平成14年 (2002)	1月	311	40.6	74	68.2	471	741.1	平成14年 (2002)	10～12月	1,255	42.7	474	15.4	892	136.0		
	2月	299	49.9	156	30.7	382	161.6		平成14年 (2002)	1～3月	958	40.6	384	27.5	1,178	56.9	
	3月	348	29.3	154	113.9	325	40.8	4～6月		895	43.4	588	54.3	906	3.1		
	4月	345	24.8	186	20.0	322	14.1										
	5月	271	50.0	195	11.4	282	22.7										
	6月	279	51.8	207	305.9	302	54.9										
	7月	226	56.5	140	55.4	278	35.6										
	8月	199	61.1	103	55.2	114	84.3										
		持家	前年比	貸家	前年比	分譲	前年比			持家	前年比	貸家	前年比	分譲	前年比		
		平成11年(1999)	11,076	27.8	4,019	90.1	2,465	9.0			平成11年(1999)	11,076	27.8	4,019	90.1	2,465	9.0
		平成12年(2000)	8,417	24.0	2,910	27.6	2,392	3.0			平成12年(2000)	8,417	24.0	2,910	27.6	2,392	3.0
		平成13年(2001)	5,967	29.1	2,114	27.4	3,858	61.3			平成13年(2001)	5,967	29.1	2,114	27.4	3,858	61.3

資料出所：国土交通省「建築動態統計調査」



住宅投資

4 新設住宅着工戸数の内訳（2002年8月）

（1）前年同月比（民間資金分）

- ア 持家：16か月連続のプラス
- イ 貸家：2か月ぶりのマイナス
- ウ 分譲：3か月連続のマイナス

		持家	前年同月比	貸家	前年同月比	分譲	前年同月比			持家	前年同月比	貸家	前年同月比	分譲	前年同月比
平成13年 (2001)	8月	391	18.1	1,489	2.4	476	57.7	平成12年 (2000)	7~9月	1,055	6.9	4,663	1.6	3,080	90.4
	9月	389	9.0	1,522	15.7	546	54.5		10~12月	1,212	28.5	5,186	25.3	3,015	26.3
	10月	477	24.2	1,556	2.0	417	52.1	平成13年 (2001)	1~3月	1,060	9.8	3,816	18.3	2,118	10.7
	11月	452	10.2	1,648	5.6	657	36.3		4~6月	1,166	8.1	4,163	6.3	764	67.7
	12月	421	0.7	1,265	38.0	456	59.0		7~9月	1,207	14.4	4,326	7.2	1,682	45.4
平成14年 (2002)	1月	365	30.4	1,481	27.1	619	39.7	平成14年 (2002)	10~12月	1,350	11.4	4,469	13.8	1,530	49.3
	2月	445	10.1	1,365	6.6	480	1.8		1~3月	1,349	27.3	4,427	15.9	1,405	33.7
	3月	539	43.4	1,581	15.1	306	49.3	4~6月	1,597	37.0	4,261	2.4	1,909	149.9	
	4月	543	68.6	1,651	52.4	530	181.9								
	5月	518	19.4	1,311	9.7	1,116	520.0		持家	前年比	貸家	前年比	分譲	前年比	
	6月	536	30.7	1,299	20.2	263	33.6	平成11年(1999)	3,742	17.4	16,009	17.3	7,630	2.5	
	7月	618	44.7	1,842	40.1	336	49.1	平成12年(2000)	4,311	15.2	16,995	6.2	10,373	36.0	
	8月	556	42.2	1,456	2.2	174	63.4	平成13年(2001)	4,783	10.9	16,777	1.3	6,094	41.3	

資料出所：国土交通省「建築動態統計調査」

