

住宅投資 [Housing Investment]

概要 Summary]

着工戸数は伸びにかげりが見えはじめた。

データ部分は更新済み。概要は月末更新です。

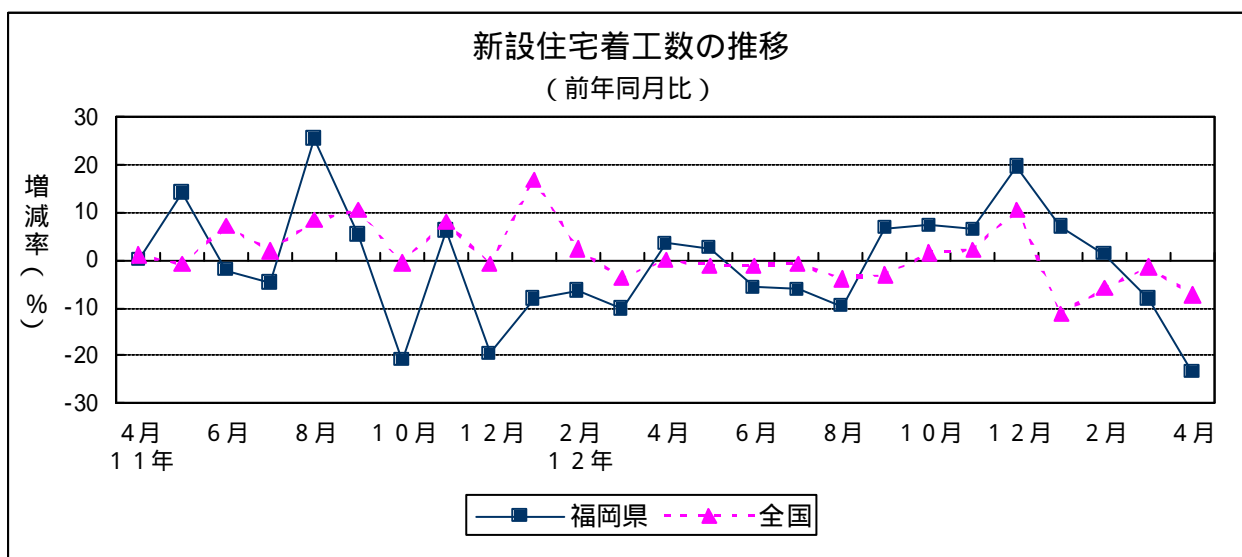
1 新設住宅着工戸数 (2001年4月) [New Dwelling Units Started] (1) 前年同月比 : 2か月連続のマイナス

		着工戸数	前年同月比
平成12年 (2000)	4月	4,278	3.5
	5月	4,335	2.6
	6月	3,941	5.7
	7月	3,613	6.2
	8月	4,630	9.6
	9月	4,485	6.8
	10月	4,109	7.2
	11月	4,501	6.4
	12月	4,694	19.6
	平成13年 (2001)	1月	3,675
2月		3,548	1.3
3月		3,745	8.0
4月		3,273	23.5

		着工戸数	前年同期比
平成11年 (1999)	4~6月	12,539	3.6
	7~9月	13,174	8.8
	10~12月	11,987	12.6
平成12年 (2000)	1~3月	11,005	8.3
	4~6月	12,554	0.1
	7~9月	12,728	3.4
平成13年	1~3月	10,968	0.3

	着工戸数	前年比
平成10年(1998)	49,693	6.9
平成11年(1999)	49,705	0.0
平成12年(2000)	49,591	0.2

資料出所：国土交通省



住宅投資 [Housing investment]

2 新設住宅着工戸数の内訳 (2 0 0 1 年 4 月) [New Dwelling Units Started by Source of Fund] (1) 前年同月比 (公庫融資分と民間資金分の計)

[Change from a Year Ago (Total of Housing Loan Corporation and Private Sector)]

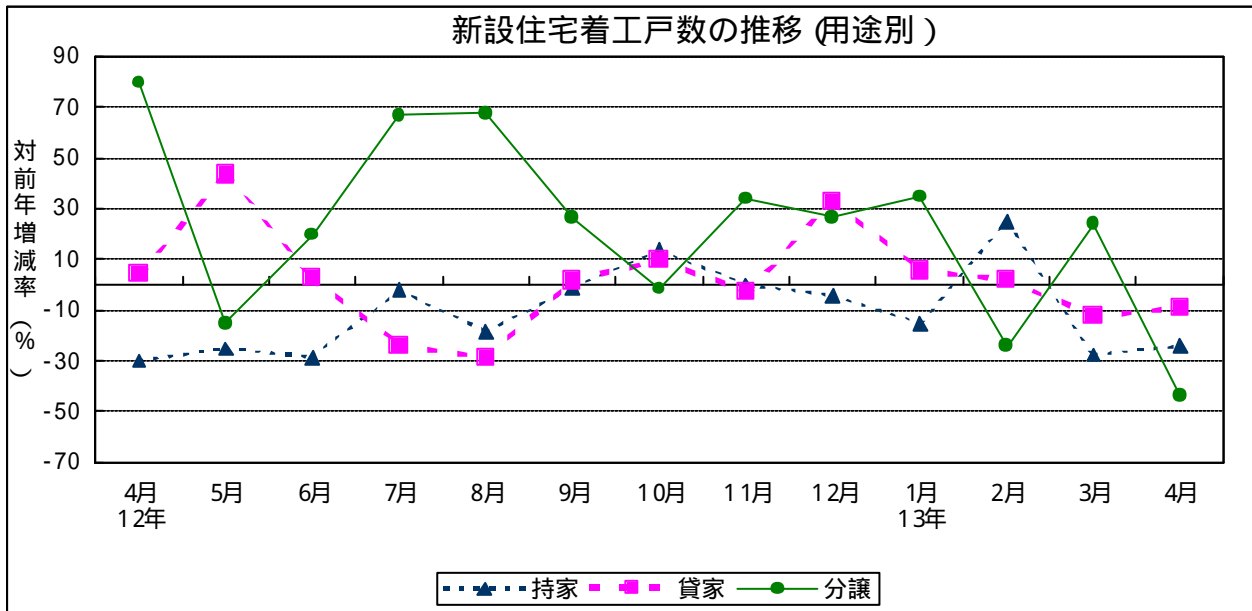
- ア 持家：2 か月連続のマイナス
- イ 貸家：2 か月連続のマイナス
- ウ 分譲：2 か月ぶりのマイナス

		持家		貸家		分譲	
		前年同月比	前年同月比	前年同月比	前年同月比		
平成 1 2 年 (2 0 0 0)	4 月	1,117	30.1	1,930	4.0	1,126	79.6
	5 月	1,064	25.1	2,250	43.2	1,018	15.2
	6 月	1,046	28.5	1,817	2.8	982	19.6
	7 月	1,156	2.0	1,574	23.9	879	66.8
	8 月	1,161	18.6	1,995	28.8	1,445	67.6
	9 月	1,146	1.4	1,983	1.5	1,346	26.3
	1 0 月	1,129	13.6	1,982	9.7	989	1.7
	1 1 月	1,229	0.1	2,042	2.7	1,193	33.9
	1 2 月	1,217	4.4	2,235	32.9	1,221	26.4
	平成 1 3 年 (2 0 0 1)	1 月	844	15.2	1,668	5.6	1,083
2 月		1,070	24.6	1,711	2.0	722	24.1
3 月		919	27.6	1,572	12.4	1,153	23.7
4 月		847	24.2	1,757	9.0	636	43.5

		持家		貸家		分譲	
		前年同月比	前年同月比	前年同月比	前年同月比		
平成 1 1 年 (1 9 9 9)	4 ~ 6 月	4,482	28.7	5,194	16.8	2,649	17.6
	7 ~ 9 月	3,768	10.9	6,822	15.2	2,455	4.8
	1 0 ~ 1 2 月	3,495	2.6	5,588	23.8	2,863	8.6
平成 1 2 年 (2 0 0 0)	1 ~ 3 月	3,124	14.5	5,051	14.7	2,688	18.4
	4 ~ 6 月	3,227	28.0	5,997	15.5	3,126	18.0
	7 ~ 9 月	3,463	8.1	5,552	18.6	3,670	49.5
平成 1 3 年	1 ~ 3 月	3,575	2.3	6,259	12.0	3,403	18.9
平成 1 3 年	1 ~ 3 月	2,883	9.3	4,951	2.0	2,958	10.0

	持家	前年同月比	貸家	前年同月比	分譲	前年同月比
平成 1 0 年 (1 9 9 8)	13,814	12.6	24,915	3.8	10,202	20.0
平成 1 1 年 (1 9 9 9)	15,400	11.5	23,525	5.6	10,238	0.4
平成 1 2 年 (2 0 0 0)	13,389	13.1	22,859	2.8	12,887	25.9

資料出所：国土交通省



住宅投資 [Housing investment]

3 新設住宅着工戸数の内訳 (2 0 0 1 年 4 月)

[New Dwelling Units Started by Source of Fund]

(1) 前年同月比 (公庫融資分) [Change from a Year Ago (Financed by Housing Loan Corporation)]

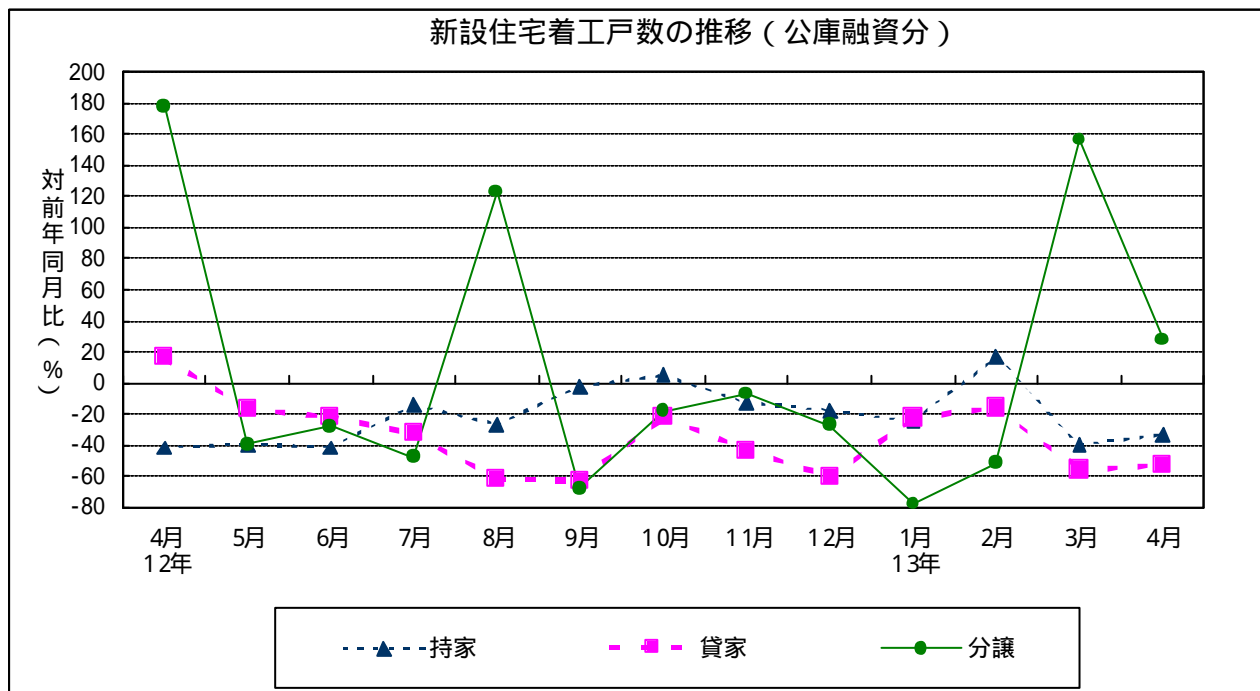
- ア 持家 : 2 か月連続のマイナス
- イ 貸家 : 1 2 か月連続のマイナス
- ウ 分譲 : 2 か月連続のプラス

		持家		貸家		分譲	
		前年同月比	前年同月比	前年同月比	前年同月比		
平成 1 2 年 (2 0 0 0)	4 月	687	41.8	330	16.6	294	177.4
	5 月	670	39.6	325	17.1	122	39.6
	6 月	632	41.6	415	21.8	248	28.1
	7 月	730	14.0	213	32.6	124	48.1
	8 月	754	26.9	211	62.3	312	122.9
	9 月	720	2.0	123	63.2	144	68.4
	1 0 月	698	4.8	212	21.8	113	18.1
	1 1 月	756	12.8	202	43.6	157	7.1
	1 2 月	738	17.7	146	60.9	108	27.5
	平成 1 3 年 (2 0 0 1)	1 月	524	25.1	233	22.6	56
2 月		597	17.1	225	16.0	146	51.8
3 月		492	40.1	72	56.1	549	156.5
4 月		459	33.2	155	53.0	375	27.6

		持家		貸家		分譲	
		前年同月比	前年同月比	前年同月比	前年同月比		
平成 1 1 年 (1 9 9 9)	4 ~ 6 月	3,372	54.1	1,206	161.6	653	44.8
	7 ~ 9 月	2,615	21.7	1,209	84.0	834	39.2
	1 0 ~ 1 2 月	2,430	1.3	1,002	74.9	456	49.4
平成 1 2 年 (2 0 0 0)	1 ~ 3 月	2,032	23.6	733	21.8	770	47.5
	4 ~ 6 月	1,989	41.0	1,070	11.3	664	1.7
	7 ~ 9 月	2,204	15.7	547	54.8	580	30.5
平成 1 3 年	1 ~ 3 月	1,613	20.6	530	27.7	751	2.5

	持家	前年比	貸家	前年比	分譲	前年比
平成 1 0 年 (1 9 9 8)	8,669	82.9	2,114	88.7	2,708	70.8
平成 1 1 年 (1 9 9 9)	11,076	27.8	4,019	90.1	2,465	9.0
平成 1 2 年 (2 0 0 0)	8,417	24.0	2,910	27.6	2,392	3.0

資料出所 : 国土交通省



住宅投資 [Housing investment]

4 新設住宅着工戸数の内訳 (2001年4月)

[New Dwelling Units Started by Source of Fund]

(1) 前年同月比 (民間資金分) [Change from a Year Ago (Financed by Private Sector)]

- ア 持家 : 2 か月連続のマイナス
- イ 貸家 : 2 か月ぶりのマイナス
- ウ 分譲 : 3 か月連続のマイナス

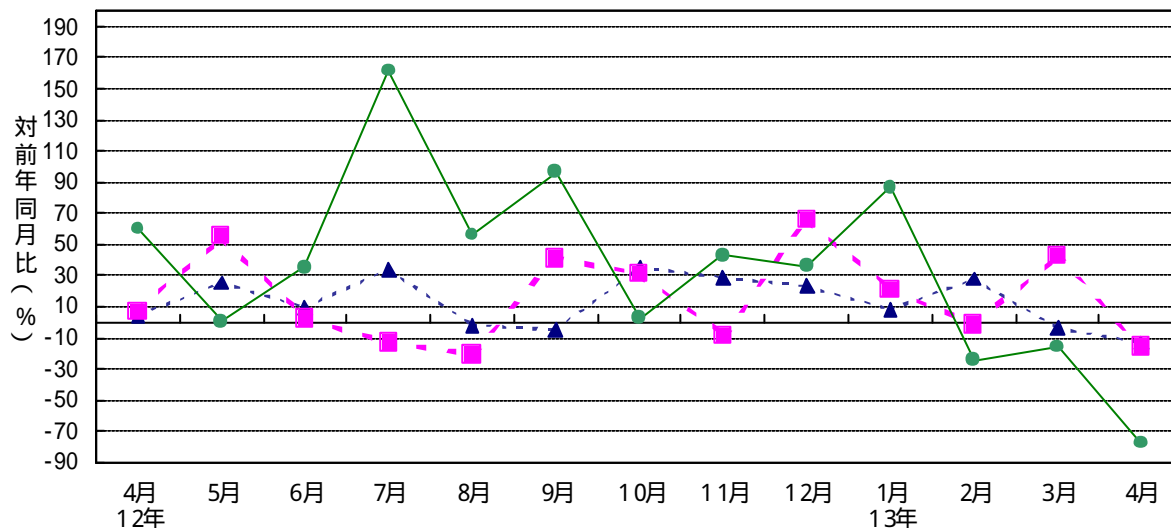
		持家		貸家		分譲	
		前年同月比	前年同月比	前年同月比	前年同月比	前年同月比	前年同月比
平成12年 (2000)	4月	371	4.2	1,285	7.0	832	60.0
	5月	342	25.3	1,494	55.3	894	0.7
	6月	366	9.6	1,138	2.2	638	35.2
	7月	367	33.9	1,331	13.1	754	161.8
	8月	331	1.8	1,526	20.7	1,126	56.4
	9月	357	5.1	1,806	40.9	1,200	96.7
	10月	384	35.2	1,587	31.5	871	2.6
	11月	410	28.5	1,560	8.5	1,031	43.0
	12月	418	22.9	2,039	66.0	1,113	36.2
	平成13年 (2001)	1月	280	8.1	1,165	20.9	1,026
2月		404	27.8	1,281	1.7	489	24.4
3月		376	3.6	1,373	42.7	603	15.9
4月		322	13.2	1,083	15.7	188	77.4

		持家		貸家		分譲	
		前年同月比	前年同月比	前年同月比	前年同月比	前年同月比	前年同月比
平成11年 (1999)	4~6月	963	15.8	3,276	33.4	1,880	6.7
	7~9月	987	10.4	4,738	1.8	1,618	18.2
	10~12月	943	7.0	4,139	24.1	2,387	38.0
平成12年 (2000)	1~3月	965	13.7	3,229	16.3	1,914	9.7
	4~6月	1079	12.0	3,917	19.6	2,364	25.7
	7~9月	1055	6.9	4,663	1.6	3,080	90.4
平成13年	1~3月	1212	28.5	5,186	25.3	3,015	26.3
平成13年	1~3月	1060	9.8	3,816	18.3	2,118	10.7

	持家	前年比	貸家	前年比	分譲	前年比
平成10年 (1998)	4,528	4.5	19,348	3.1	7,441	19.7
平成11年 (1999)	3,742	17.4	16,009	17.3	7,630	2.5
平成12年 (2000)	4,311	15.2	16,995	6.2	10,373	36.0

資料出所 : 国土交通省

新設住宅着工戸数の推移 (民間資金分)



---▲--- 持家 -■- 貸家 ●- 分譲