

中小企業景況 [Business Survey of Smaller Enterprises]

[概要 Summary]

景況感は、一層厳しさを増している。

1 『九州地域中小企業景況調査』（九州経済産業局調査結果）

[Business Survey of Smaller Enterprises in Kyushu (by Kyusyu Bureau of Economy Trade and Industry)]

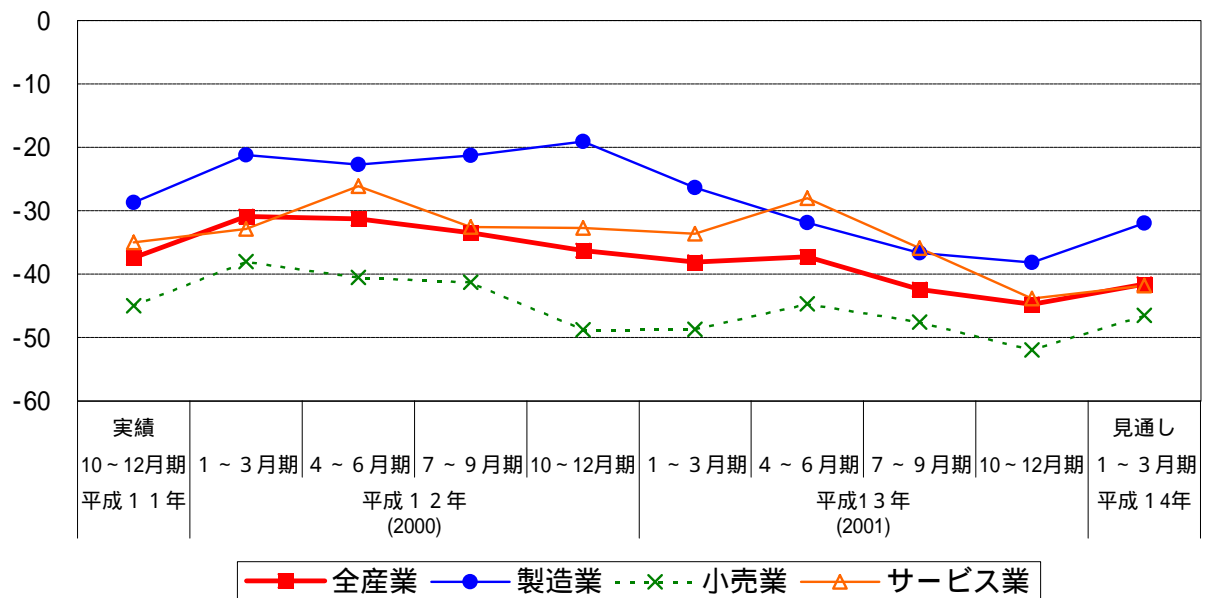
(1) 管内中小企業業況判断DI (13年10～12月)

全産業で前期より「悪化」超幅が拡大。

管内の景況は悪化傾向にあり、予断を許さない状況。

		全産業	製造業	小売業	サービス業	
平成11年	10～12月期	実績	37.4	28.7	45.0	35.0
	1～3月期		30.9	21.2	38.0	32.9
平成12年 (2000)	4～6月期		31.3	22.7	40.5	26.1
	7～9月期		33.5	21.3	41.3	32.6
平成13年 (2001)	10～12月期		36.3	19.1	48.8	32.7
	1～3月期		38.1	26.4	48.7	33.6
	4～6月期		37.3	31.9	44.7	28.0
	7～9月期		42.4	36.7	47.6	35.9
平成14年	10～12月期		44.8	38.2	52.0	43.9
	1～3月期		見通し	41.6	32.0	46.5

管内中小企業業況判断DIの推移



(注) 調査の概要

- (1) 調査時期
平成13年12月5日
- (2) 対象期間
平成13年10～12月期の現況判断及び平成14年1～3月期の見通し
- (3) 対象企業数
対象企業数2,643社 (有効回答企業数2,490社、回答率94.2%)

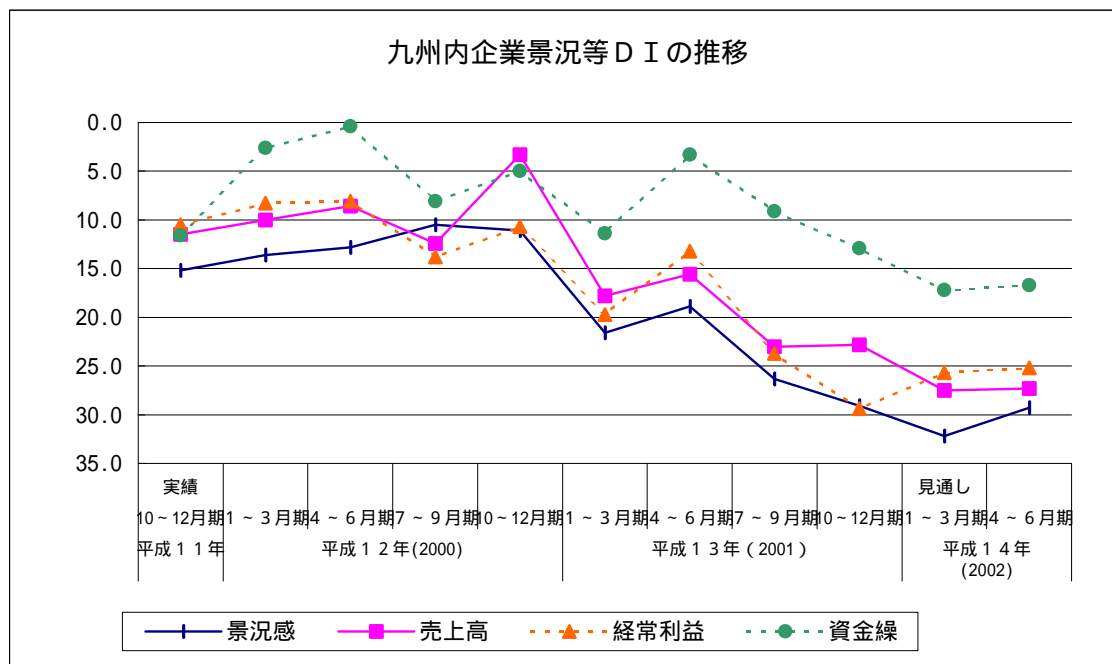
中小企業景況 [Business Survey of Smaller Enterprises]

2 『九州の経営動向調査』（西日本銀行審査部調査部門調査結果） [Business Survey in Kyushu Area] (by Nishi-Nippon Bank)

(1) 平成13年10～12月期の概況

- ア 景況感：「悪化」超幅が拡大
- イ 売上高：「減少」超幅が縮小
- ウ 企業収益：「減少」超幅が拡大
- エ 資金繰：「悪化」超幅が拡大

		景況感	売上高	経常利益	資金繰
平成11年	10～12月期	15.2	11.5	10.5	11.6
	1～3月期	13.6	10.0	8.3	2.6
平成12年 (2000)	4～6月期	12.8	8.6	8.1	0.4
	7～9月期	10.5	12.4	13.8	8.1
	10～12月期	11.1	3.3	10.7	5.0
平成13年 (2001)	1～3月期	21.6	17.8	19.7	11.4
	4～6月期	18.9	15.6	13.2	3.3
	7～9月期	26.3	23.0	23.7	9.1
	10～12月期	29.1	22.8	29.4	12.9
平成14年 (2002)	1～3月期	32.2	27.5	25.7	17.2
	4～6月期	29.3	27.3	25.2	16.7



(注) 調査の概要

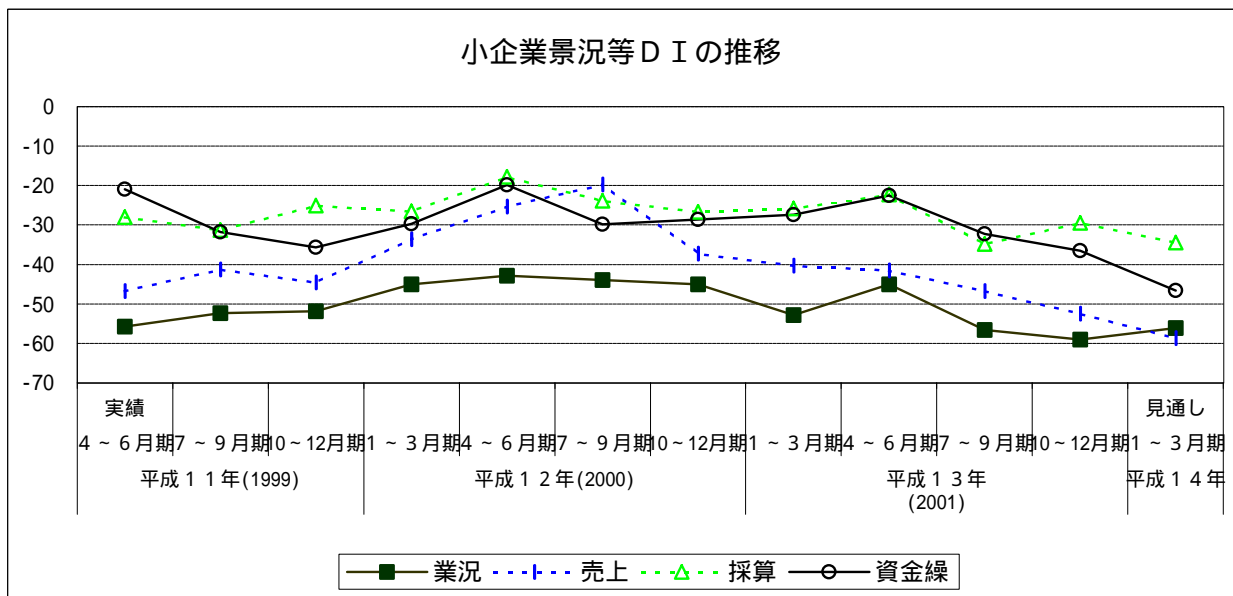
- (1) 調査目的.....九州内企業の景況および設備投資動向の調査
- (2) 調査対象.....株式会社西日本銀行の主要取引先508社 (今回の回答社数 312社 回答率 61.4%)
- (3) 調査方法.....アンケート方式
- (4) 調査時期.....平成13年12月1日
- (5) 調査事項..... 業績総合判断 売上高 経常利益 資金繰 商品在庫
設備投資動向 採用状況 経営上の問題点
- (6) 景況動向は
BSIで表示.....BSIとは、「好転・増加・上昇」の企業割合から「悪化・減少・下落」の企業割合を差し引いた指標

中小企業景況 [Business Survey of Smaller Enterprises]

3 『福岡県小企業動向調査』 (国民生活金融公庫福岡支店調査結果) [Business Survey of Small Enterprises in Fukuoka] (by National Life Finance Corporation Fukuoka)

- (1) 13年10～12月期の概況
 ア 厳しさが続く小企業の景況
 業況：2期連続の下降
- (2) 14年1～3月の見通し
 ア 上昇する見通し
 業況：3.0ポイント上昇する見通し

		業況	売上	採算	資金繰	
平成11年 (1999)	4～6月期	55.7	46.7	28.0	20.9	
	7～9月期	52.3	41.3	31.3	31.8	
	10～12月期	51.9	44.5	25.1	35.7	
平成12年 (2000)	1～3月期	45.0	33.6	26.5	29.7	
	4～6月期	42.9	25.3	17.8	19.8	
	7～9月期	43.9	19.7	23.8	29.8	
平成13年 (2001)	10～12月期	45.0	37.2	26.7	28.6	
	1～3月期	52.8	40.3	25.8	27.4	
	4～6月期	45.1	41.5	22.3	22.5	
平成14年	7～9月期	56.6	46.7	34.8	32.3	
	10～12月期	59.1	52.5	29.4	36.5	
平成14年	1～3月期	見通し	56.1	58.7	34.5	46.6



(注) 調査の概要

- (1) 調査時点.....平成13年12月10日
 (2) 調査方法.....郵送によるアンケート調査
 (3) 調査対象.....国民生活金融公庫福岡県内取引先383企業
 (4) 有効回答数.....291企業 (回答率75.9%)
 (製造業32、卸売業20、小売業101、飲食店31、サービス業68、建設業31 運輸業8)