

貿易

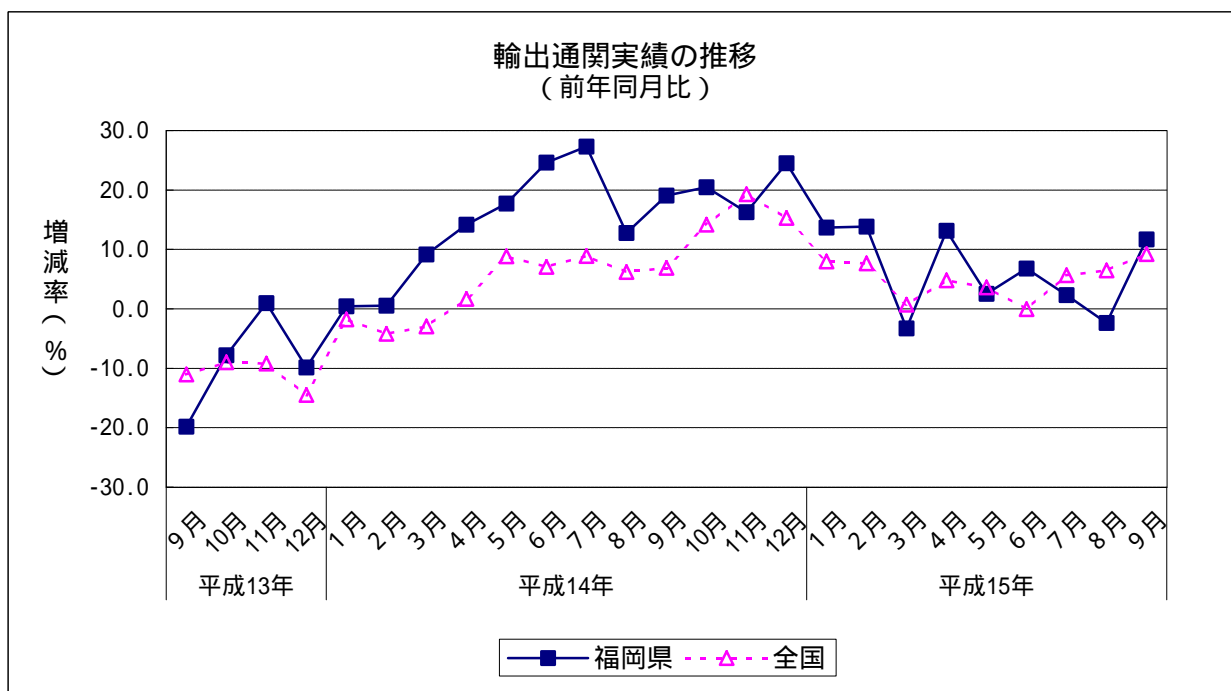
1 輸出通関実績額(2003年9月) (1) 前年同月比: 2か月ぶりのプラス

		輸出通関実績額	前年同月比
平成14年 (2002)	9月	213,746	19.1
	10月	219,418	20.5
	11月	227,807	16.3
	12月	232,458	24.5
平成15年 (2003)	1月	202,062	13.7
	2月	213,739	13.8
	3月	235,281	3.3
	4月	231,058	13.1
	5月	217,900	2.5
	6月	234,760	6.8
	7月	235,618	2.3
	8月	203,692	2.4
	9月	238,756	11.7

		輸出通関実績額	前年同期比
平成13年	10~12月	564,736	5.7
	1~3月	608,787	3.8
平成14年 (2002)	4~6月	636,690	18.8
	7~9月	652,678	19.7
	10~12月	679,683	20.4
	1~3月	651,082	6.9
平成15年 (2003)	4~6月	683,718	7.4
	7~9月	678,066	3.9

	輸出通関実績額	前年比
平成12年(2000)	2,395,503	9.8
平成13年(2001)	2,232,741	6.8
平成14年(2002)	2,577,838	15.5

資料出所: 門司税関、長崎税関三池支署「貿易統計」
輸出通関実績額単位: 百万円



貿易

2 輸出通関実績額の内訳（2003年9月）

（1）各港別

前年同月比プラス：門司港（17か月連続）、苅田港（3か月ぶり）、戸畑港（2か月ぶり）、博多港（11か月連続）、三池港（2か月ぶり）
 前年同月比マイナス：福岡空港（8か月連続）

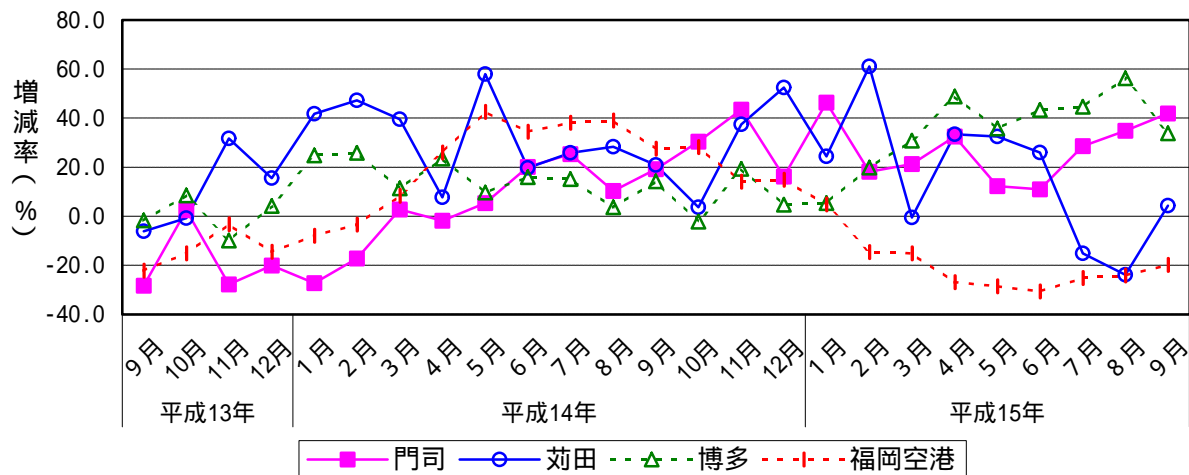
		門司	前年同月比	苅田	前年同月比	戸畑	前年同月比	博多	前年同月比	空港	前年同月比	三池	前年同月比
平成14年 (2002)	9月	27,013	19.2	42,935	20.9	14,119	10.8	47,630	14.2	76,310	27.6	5,739	19.0
	10月	32,082	30.4	34,823	3.6	15,763	8.3	39,747	2.3	82,302	28.2	14,700	230.8
	11月	28,893	43.4	53,255	37.4	14,941	10.8	43,004	19.3	82,362	14.0	5,352	55.4
	12月	33,365	16.2	50,945	52.5	15,426	11.8	43,950	4.7	74,016	14.9	14,757	242.5
平成15年 (2003)	1月	28,951	46.3	41,175	24.3	13,491	20.5	45,173	5.4	60,114	4.8	13,157	1.6
	2月	27,613	18.2	50,761	61.1	14,837	7.6	58,511	19.8	56,590	14.6	5,426	36.3
	3月	40,183	21.2	41,093	0.5	17,096	4.3	64,749	30.7	66,365	15.2	5,796	76.5
	4月	34,214	32.5	41,119	33.4	13,385	8.2	70,548	48.8	58,845	26.9	12,947	78.4
	5月	28,871	12.3	43,896	32.5	17,114	0.2	62,338	35.8	61,262	28.6	4,419	8.9
	6月	34,265	11.0	45,148	25.9	15,678	3.9	67,354	43.4	58,207	30.7	14,108	99.7
	7月	38,183	28.5	34,445	15.2	16,677	12.3	68,821	44.7	62,685	25.3	14,808	8.7
	8月	32,785	34.9	26,506	23.9	15,039	9.3	62,316	56.2	61,014	24.1	6,033	52.1
	9月	38,317	41.8	44,794	4.3	17,493	23.9	63,706	33.8	61,106	19.9	13,339	132.4

		門司	前年同期比	苅田	前年同期比	戸畑	前年同期比	博多	前年同期比	空港	前年同期比	三池	前年同期比
平成13年	10～12月	73,467	16.5	105,789	14.6	45,118	22.2	118,696	0.7	200,904	11.1	20,762	23.9
平成14年 (2002)	1～3月	76,305	13.0	105,938	42.4	41,379	37.9	141,220	20.0	201,937	0.7	42,008	13.8
	4～6月	82,432	7.8	99,824	25.4	44,618	10.3	140,312	16.1	250,329	34.1	19,175	15.7
	7～9月	81,029	18.4	118,420	24.7	45,561	13.8	135,091	11.2	240,629	34.8	31,949	9.6
	10～12月	94,340	28.4	139,023	31.4	46,130	2.2	126,701	6.7	238,680	18.8	34,809	67.7
平成15年 (2003)	1～3月	96,747	26.8	133,029	25.6	45,424	9.8	168,434	19.3	183,070	9.3	24,379	42.0
	4～6月	97,351	18.1	130,163	30.4	46,176	3.5	200,240	42.7	178,314	28.8	31,474	64.1
	7～9月	109,285	34.9	105,745	10.7	49,209	8.0	194,843	44.2	184,805	23.2	34,180	7.0

		門司	前年比	苅田	前年比	戸畑	前年比	博多	前年比	空港	前年比	三池	前年比
平成12年(2000)		365,551	9.6	377,936	1.0	239,402	11.4	455,230	7.6	845,299	21.2	112,085	14.8
平成13年(2001)		306,040	16.3	354,738	6.1	214,353	10.5	478,718	5.2	769,310	9.0	109,582	2.2
平成14年(2002)		334,106	9.2	463,204	30.6	177,689	17.1	543,324	13.5	931,576	21.1	127,940	16.8

資料出所：門司税関、長崎税関三池支署「貿易統計」 輸出通関実績額単位：百万円

輸出通関実績額の推移（門司港、苅田港、博多港、福岡空港）
（前年同月比）



貿易

3 輸出通関実績額の内訳（2003年9月）

（1）主要品目別：自動車（苅田港、門司港）、電気機器（博多港、門司港）などがプラスに寄与した。

（単位：百万円）

		実績額									
		総額	電気機器	半導体等 電子部品	自動車等	一般機械	タイヤ・ チューブ	鉄鋼	有機 化合物	精密 機器類	その他
平成14年 (2002)	9月	213,746	71,294	38,900	46,532	22,567	12,987	9,352	6,327	4,791	39,896
	10月	219,418	74,742	41,494	39,219	24,906	10,909	11,149	7,390	5,388	45,715
	11月	227,807	73,706	39,042	57,434	23,026	13,012	11,492	6,221	4,604	38,312
	12月	232,458	68,608	35,586	55,392	25,378	13,983	10,233	7,558	4,841	46,464
平成15年 (2003)	1月	202,062	58,388	31,768	43,996	22,408	11,994	9,833	5,889	3,513	46,042
	2月	213,739	65,731	33,569	54,777	21,140	13,930	10,105	7,834	3,987	36,234
	3月	235,281	77,865	40,013	45,076	28,983	14,585	12,617	9,077	4,038	43,040
	4月	231,058	78,771	37,389	47,417	27,587	15,178	8,710	5,819	3,076	44,501
	5月	217,900	77,642	40,563	48,899	22,401	13,175	10,797	5,006	4,836	35,144
	6月	234,760	76,645	37,213	52,228	26,362	14,847	10,549	5,480	3,937	44,710
	7月	235,618	82,111	42,331	42,031	29,181	16,372	12,057	5,579	3,745	44,541
	8月	203,692	75,449	44,060	33,050	23,608	14,578	11,647	6,830	2,274	36,256
	9月	238,756	76,343	42,786	53,191	27,394	14,359	12,575	7,589	2,752	44,553

（単位：％）

		前年同月比									
		総額	電気機器	半導体等 電子部品	自動車等	一般機械	タイヤ・ チューブ	鉄鋼	有機 化合物	精密 機器類	その他
平成14年 (2002)	9月	19.1	27.2	12.0	22.3	13.2	19.7	5.2	53.9	66.0	3.0
	10月	20.5	22.2	15.8	7.7	21.2	15.8	42.1	58.5	24.0	30.7
	11月	16.3	14.0	3.8	39.5	38.2	36.3	35.5	24.3	48.0	7.8
	12月	24.5	21.1	0.5	55.1	5.6	18.6	0.9	11.1	3.5	27.3
平成15年 (2003)	1月	13.7	14.2	2.2	23.7	8.6	12.6	29.3	2.9	15.6	9.8
	2月	13.8	11.8	10.3	61.9	20.1	15.3	3.4	9.3	17.3	4.0
	3月	3.3	11.6	9.1	2.3	7.5	13.3	8.8	9.2	32.6	27.5
	4月	13.1	9.6	12.0	37.0	8.3	17.6	13.5	23.5	40.2	14.2
	5月	2.5	2.8	15.5	30.6	6.5	5.8	7.2	10.8	10.3	13.4
	6月	6.8	3.1	22.9	30.5	6.9	10.3	4.0	5.6	13.9	17.0
	7月	2.3	3.0	5.7	6.7	12.3	16.4	14.6	27.5	27.1	1.9
	8月	2.4	1.9	0.5	11.0	21.7	17.8	2.6	27.5	60.6	14.8
	9月	11.7	7.1	10.0	14.3	21.4	10.6	34.5	19.9	42.6	11.7

資料出所：門司税関、長崎税関三池支署「貿易統計」

注) 自動車等は、自動車及び自動車の部分品

貿易

4 地域別輸出状況(2003年9月)

(1) 前年同月比

アジア：4か月連続のプラス
北米：4か月連続のマイナス
西欧：2か月ぶりのプラス

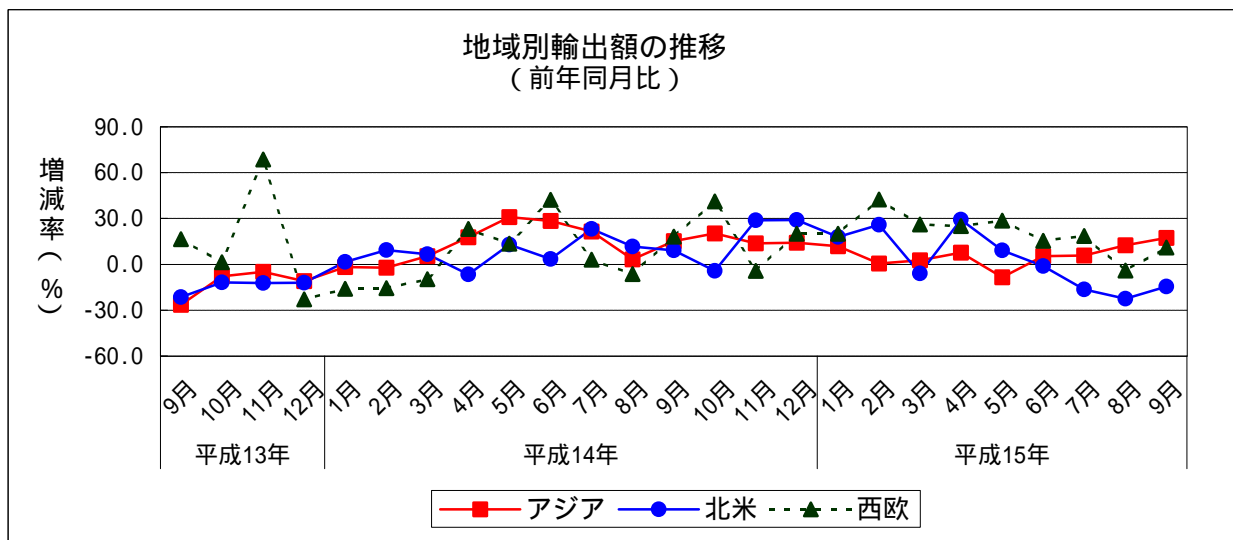
		アジア	前年同月比	北米	前年同月比	西欧	前年同月比
平成14年 (2002)	9月	101,448	15.1	52,889	9.2	28,610	18.2
	10月	109,636	20.3	50,094	4.2	28,081	41.1
	11月	104,843	13.7	67,901	28.7	28,798	4.2
	12月	107,615	14.2	67,254	29.0	23,445	20.1
平成15年 (2003)	1月	90,970	11.8	56,879	18.0	23,872	20.1
	2月	96,947	0.5	60,557	25.9	31,727	42.4
	3月	121,060	2.7	52,454	5.9	33,414	26.1
	4月	115,974	7.6	60,578	29.2	32,019	25.0
	5月	104,097	8.5	58,913	9.1	29,550	28.6
	6月	120,191	5.4	54,818	1.1	32,116	15.5
	7月	116,586	5.8	50,560	16.5	31,018	18.5
	8月	114,582	12.5	39,169	22.4	23,522	4.1
	9月	119,025	17.3	45,195	14.5	31,777	11.1

		アジア	前年同期比	北米	前年同期比	西欧	前年同期比
平成13年	10~12月	277,565	8.0	157,155	12.1	69,468	10.7
平成14年 (2002)	1~3月	295,745	0.8	152,028	5.8	68,654	13.6
	4~6月	335,562	25.5	156,332	3.1	76,420	26.1
	7~9月	313,480	13.0	163,944	14.8	79,311	4.6
	10~12月	322,094	16.0	185,248	17.9	80,323	15.6
平成15年 (2003)	1~3月	308,977	4.5	169,890	11.7	89,013	29.7
	4~6月	340,261	1.4	174,309	11.5	93,685	22.6
	7~9月	350,192	11.7	134,924	17.7	86,316	8.8

	アジア	前年比	北米	前年比	西欧	前年比
平成13年(2001)	1,115,574	6.4	595,254	18.3	285,324	12.3
平成14年(2002)	1,266,882	13.6	657,552	10.5	304,708	6.8

資料出所：門司税関、長崎税関三池支署「貿易統計」

単位：百万円



貿易

5 アジア主要各国への輸出状況（2003年9月）

（1）前年同月比

韓国：7か月連続のマイナス

中国：19か月連続のプラス

台湾：3か月連続のプラス

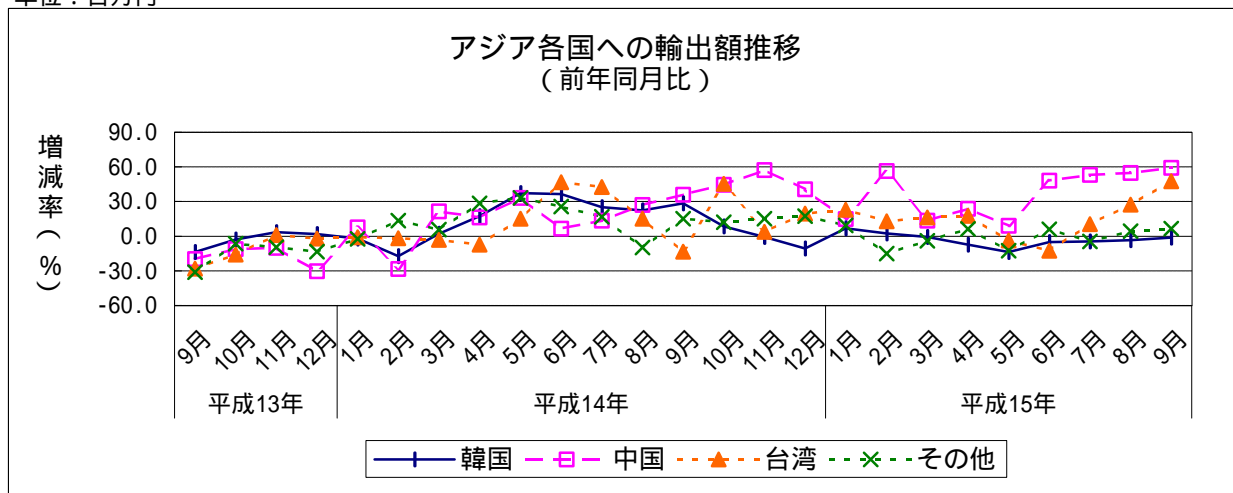
		韓国	前年同月比	中国	前年同月比	台湾	前年同月比	その他	前年同月比
平成14年 (2002)	9月	23,089	28.4	13,599	35.8	13,584	13.3	51,176	15.2
	10月	22,613	8.6	15,550	44.4	20,500	45.3	50,973	12.1
	11月	22,091	0.6	15,366	57.4	17,493	3.9	49,894	15.0
	12月	19,596	10.6	16,343	40.6	21,200	19.5	50,476	17.5
平成15年 (2003)	1月	18,275	6.8	11,060	14.8	17,403	22.9	44,233	9.3
	2月	19,439	2.4	16,317	56.5	17,056	12.9	44,136	15.0
	3月	23,315	0.5	19,590	13.3	23,004	16.2	55,150	3.9
	4月	20,695	7.4	18,155	23.6	19,074	17.7	58,050	6.4
	5月	20,789	13.6	17,132	9.0	16,679	3.7	49,496	12.6
	6月	23,067	5.1	20,218	48.3	18,155	12.6	58,751	6.1
	7月	21,602	4.5	23,157	53.0	19,598	10.5	52,228	4.5
	8月	21,764	3.3	21,199	54.9	17,673	27.4	53,946	4.2
	9月	22,781	1.3	21,644	59.2	20,034	47.5	54,565	6.6

		韓国	前年同期比	中国	前年同期比	台湾	前年同期比	その他	前年同期比
平成13年	10～12月	64,947	0.8	32,152	18.9	48,680	5.6	131,786	9.8
平成14年 (2002)	1～3月	59,533	6.1	37,343	1.1	49,053	2.2	149,817	5.9
	4～6月	70,703	30.1	44,036	18.2	54,275	16.4	166,548	29.1
	7～9月	68,218	25.3	42,421	24.2	45,197	12.5	157,644	6.0
	10～12月	64,300	1.0	47,259	47.0	59,193	21.6	151,342	14.8
平成15年 (2003)	1～3月	61,029	2.5	46,967	25.8	57,462	17.1	143,519	4.2
	4～6月	64,551	8.7	55,505	26.0	53,908	0.7	166,297	0.2
	7～9月	66,147	3.0	66,001	55.6	57,306	26.8	160,739	2.0

		韓国	前年比	中国	前年比	台湾	前年比	その他	前年比
平成13年(2001)		237,112	1.9	141,294	6.5	185,620	17.3	550,961	7.1
平成14年(2002)		262,754	10.8	171,059	21.1	207,718	11.9	625,351	13.5

資料出所：門司税関、長崎税関三池支署「貿易統計」

単位：百万円



貿易

6 輸入通関実績額(2003年9月) (1) 前年同月比: 2か月ぶりのプラス

		輸入通関実績額	前年同月比
平成14年 (2002)	9月	108,820	15.8
	10月	114,969	6.6
	11月	112,365	3.1
	12月	110,644	12.9
平成15年 (2003)	1月	110,777	6.2
	2月	96,530	0.1
	3月	109,463	0.7
	4月	119,783	2.6
	5月	119,809	1.5
	6月	113,243	10.3
	7月	118,328	1.9
	8月	113,801	1.0
	9月	P 120,580	10.8

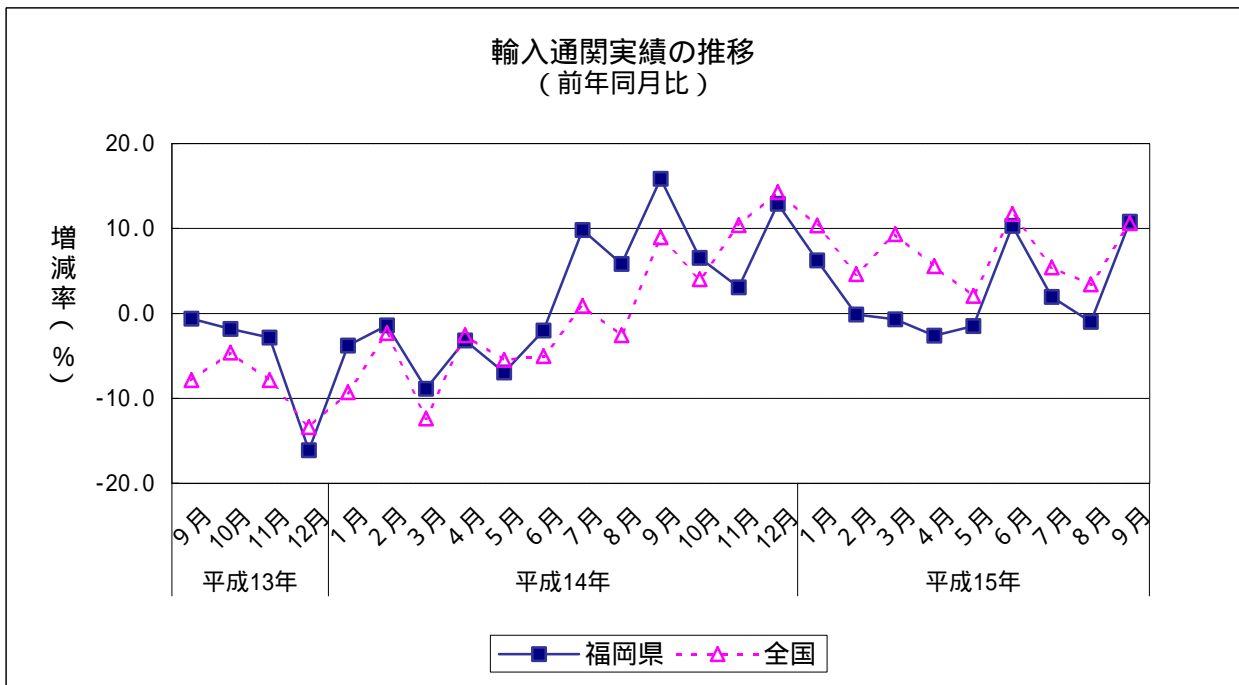
		輸入通関実績額	前年同期比
平成13年	10~12月	314,910	7.1
	1~3月	311,171	5.0
平成14年 (2002)	4~6月	347,296	4.2
	7~9月	339,860	10.3
	10~12月	337,978	7.3
平成15年 (2003)	1~3月	316,770	1.8
	4~6月	352,835	1.6
	7~9月	352,709	3.8

	輸入通関実績額	前年比
平成12年(2000)	1,271,209	3.4
平成13年(2001)	1,313,085	3.3
平成14年(2002)	1,336,305	1.8

資料出所: 門司税関、長崎税関三池支署「貿易統計」

輸入通関実績額単位: 百万円

P は速報値



貿易

7 輸入通関実績額の内訳（2003年9月）

（1）各港別

前年同月比プラス：門司港（2か月ぶり）、苅田港（4か月ぶり）、戸畑港（2か月ぶり）、博多港（4か月連続）、福岡空港（2か月連続）
 前年同月比マイナス：三池港（4か月連続）

	門司	前年同月比	苅田	前年同月比	戸畑	前年同月比	博多	前年同月比	空港	前年同月比	三池	前年同月比	
平成14年 (2002)	9月	30,654	3.0	531	86.3	12,022	29.9	38,759	18.6	23,418	23.1	3,436	17.7
	10月	36,075	9.2	659	14.3	9,324	14.2	40,128	0.3	25,118	26.9	3,666	7.3
	11月	33,048	2.9	549	1.0	9,323	20.3	42,320	2.7	23,218	6.8	3,906	4.4
	12月	33,060	6.8	909	24.5	10,648	38.8	41,643	9.4	20,463	19.3	3,922	15.1
平成15年 (2003)	1月	34,141	7.8	475	43.8	11,115	7.9	41,867	4.8	18,744	4.3	4,435	25.3
	2月	26,662	10.6	898	213.3	11,865	56.5	34,703	5.7	19,019	2.1	3,383	5.5
	3月	31,506	0.6	847	38.7	8,926	20.7	43,067	4.7	22,025	3.0	3,091	3.7
	4月	34,811	2.7	216	67.1	11,227	32.8	48,163	5.7	22,206	14.0	3,159	1.3
	5月	30,627	2.8	619	230.3	11,574	12.4	51,198	1.2	22,396	9.9	3,396	15.1
	6月	29,832	9.7	242	55.1	12,828	56.6	44,766	13.2	23,128	3.9	2,448	21.6
	7月	33,494	7.8	511	15.7	10,664	15.6	41,750	1.6	27,999	6.4	3,911	7.0
	8月	30,111	0.7	549	18.5	11,794	19.9	40,247	3.7	27,909	4.8	3,192	15.5
	9月	P34,367	12.1	P570	7.3	P14,063	17.0	P40,937	5.6	P28,095	20.0	P2,548	25.9

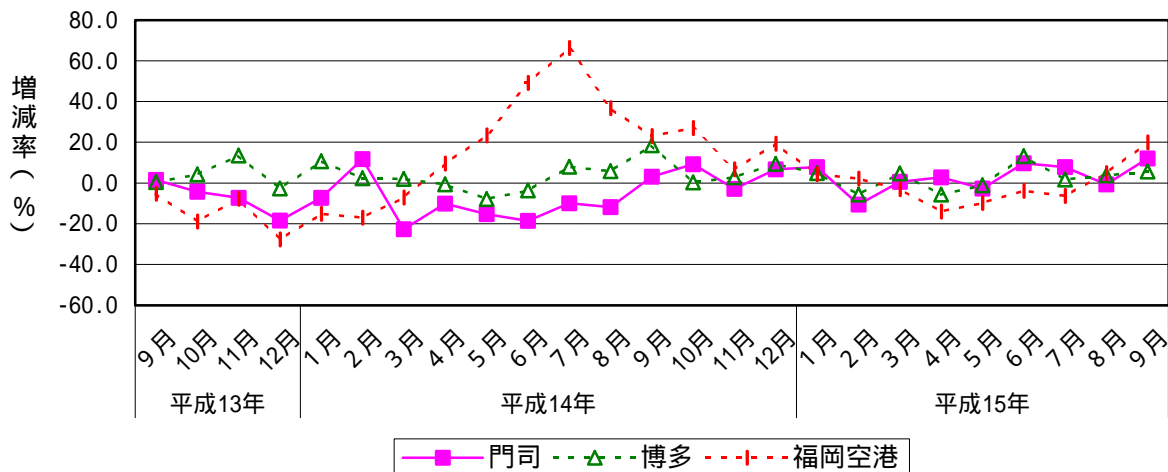
	門司	前年同期比	苅田	前年同期比	戸畑	前年同期比	博多	前年同期比	空港	前年同期比	三池	前年同期比	
平成13年	10~12月	98,041	10.2	2,042	13.5	26,292	13.9	119,275	4.7	58,694	18.2	10,566	9.9
平成14年 (2002)	1~3月	92,786	8.5	1,743	27.7	29,145	7.8	117,860	4.8	59,310	12.9	10,327	10.0
	4~6月	92,596	14.6	1,385	18.0	26,940	17.8	142,445	4.3	74,738	24.9	9,191	16.7
	7~9月	92,031	6.7	1,811	1.8	35,981	8.7	118,656	10.4	79,962	41.6	11,418	5.8
平成15年 (2003)	10~12月	102,183	4.2	2,117	3.7	29,295	11.4	124,090	4.0	68,799	17.2	11,494	8.8
	1~3月	92,308	0.5	2,221	27.4	31,906	9.5	119,638	1.5	59,789	0.8	10,909	5.6
	4~6月	95,270	2.9	1,078	22.2	35,628	32.3	144,127	1.2	67,730	9.4	9,003	2.1
	7~9月	97,972	6.5	1,630	10.0	36,520	1.5	122,934	3.6	84,003	5.1	9,650	15.5

	門司	前年比	苅田	前年比	戸畑	前年比	博多	前年比	空港	前年比	三池	前年比
平成12年(2000)	400,718	6.2	6,793	2.6	117,511	22.9	455,015	4.0	247,579	6.5	43,594	7.1
平成13年(2001)	406,420	1.4	7,923	16.6	123,749	5.3	487,986	7.2	243,141	1.8	43,867	0.6
平成14年(2002)	379,595	6.6	7,056	10.9	121,361	1.9	503,052	3.1	282,809	16.3	42,431	3.3

資料出所：門司税関、長崎税関三池支署「貿易統計」

輸入通関実績額単位：百万円 Pは速報値

輸入通関実績額の推移（門司港、博多港、福岡空港）
（前年同月比）



貿易

8 輸入通関実績額の内訳（2003年9月）

（1）主要品目別：電気機器（福岡空港、門司港）などがプラスに寄与した。

（単位：百万円）

		実 績 額									
		総 額	電気機器	半導体等 電子部品	食 料 品 及び動物	一般機械	液化天然 ガ	石 炭	履き物	木 材	その他
平成14年 (2002)	9月	108,820	22,490	13,061	18,107	7,685	7,323	3,675	2,139	2,292	45,108
	10月	114,969	25,204	14,025	19,794	6,578	2,625	4,004	2,285	2,738	51,743
	11月	112,365	24,456	12,727	21,957	7,126	3,922	3,513	2,470	2,263	46,658
	12月	110,644	20,110	9,560	21,433	7,967	4,247	4,783	2,461	2,528	47,114
平成15年 (2003)	1月	110,777	19,191	8,891	17,559	8,459	6,657	2,993	3,189	2,689	50,040
	2月	96,530	17,713	8,386	14,943	7,342	4,317	5,696	2,297	1,966	42,255
	3月	109,463	21,369	10,230	19,753	9,056	4,683	2,675	2,251	2,404	47,273
	4月	119,783	21,630	12,450	25,931	8,673	4,693	3,903	1,591	2,368	50,994
	5月	119,809	21,790	12,547	27,316	9,350	3,866	3,798	1,563	2,326	49,801
	6月	113,243	24,628	14,091	21,213	9,212	5,441	3,350	1,108	2,221	46,070
	7月	118,328	27,132	17,203	19,891	9,801	5,729	2,976	2,788	2,149	47,861
	8月	113,801	27,276	17,618	19,594	8,213	6,132	3,480	2,254	2,239	44,613
	9月	P 120,580	P 28,135	P 16,254	P 19,606	P 7,931	P 7,487	P 4,341	P 1,613	P 2,201	P 49,266

（単位：％）

		前 年 同 月 比									
		総 額	電気機器	半導体等 電子部品	食 料 品 及び動物	一般機械	液化天然 ガ	石 炭	履き物	木 材	その他
平成14年 (2002)	9月	15.8	16.9	23.7	7.7	8.9	106.9	32.3	4.2	9.6	13.0
	10月	6.6	27.8	35.9	8.1	14.5	54.2	2.9	1.9	4.0	16.4
	11月	3.1	12.3	8.0	3.2	22.6	15.7	7.2	6.7	11.4	7.3
	12月	12.9	15.3	7.7	1.9	0.3	17.3	64.3	9.8	13.0	16.1
平成15年 (2003)	1月	6.2	15.3	10.3	12.0	7.3	77.2	9.9	2.8	5.1	9.9
	2月	0.1	10.2	1.4	17.5	20.1	19.1	208.5	13.5	5.7	2.1
	3月	0.7	13.8	3.7	17.1	5.5	11.9	32.9	6.3	7.7	4.8
	4月	2.6	2.6	4.6	21.6	0.1	110.3	5.5	10.9	0.5	5.1
	5月	1.5	2.4	8.6	8.1	20.1	30.3	11.6	4.0	4.8	11.0
	6月	10.3	12.2	3.1	4.2	11.2	31.7	11.9	38.1	6.4	17.3
	7月	1.9	2.2	5.9	7.8	17.4	9.5	9.2	3.4	9.9	5.4
	8月	1.0	13.6	12.3	7.8	23.2	13.3	26.3	10.0	12.2	1.4
	9月	10.8	25.1	24.5	8.3	3.2	2.2	18.1	24.6	3.9	9.2

資料出所：門司税関、長崎税関三池支署「貿易統計」

P は速報値

貿易

9 地域別の輸入状況（2003年9月）

（1）前年同月比

アジア：4か月連続のプラス
 北米：3か月連続のマイナス
 西欧：3か月連続のマイナス

		アジア	前年同月比	北米	前年同月比	西欧	前年同月比
平成14年 (2002)	9月	79,829	19.6	12,270	4.3	6,291	6.9
	10月	85,075	14.5	11,361	19.3	7,374	5.7
	11月	82,903	3.8	12,449	9.1	6,758	2.0
	12月	80,903	13.5	13,090	14.3	6,842	16.0
平成15年 (2003)	1月	80,826	9.1	12,546	0.5	7,849	16.0
	2月	65,141	9.2	12,616	10.8	5,671	21.4
	3月	79,728	1.7	15,199	2.4	6,697	10.6
	4月	81,481	0.8	18,766	17.2	7,501	9.0
	5月	78,352	1.4	20,205	1.4	6,674	24.3
	6月	78,968	7.3	16,093	7.4	5,868	18.1
	7月	87,159	5.9	13,023	15.7	7,000	4.7
	8月	81,901	4.6	12,438	4.8	6,296	41.4
	9月	P 90,007	12.7	P 11,694	4.7	P 6,075	3.4

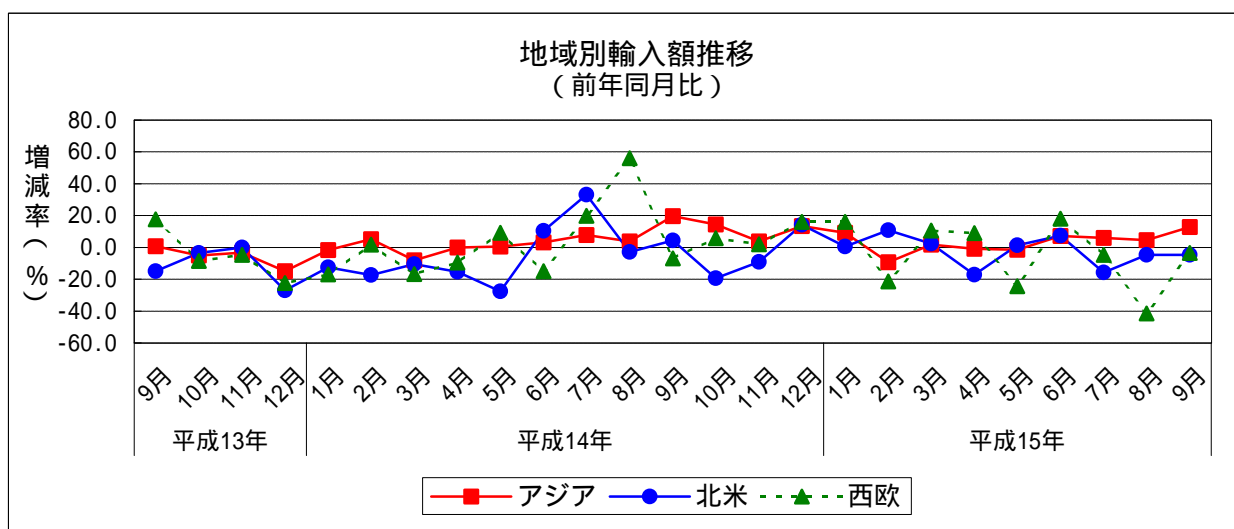
		アジア	前年同期比	北米	前年同期比	西欧	前年同期比
平成13年	10～12月	225,456	7.9	39,237	10.9	19,502	12.1
平成14年 (2002)	1～3月	224,227	2.0	38,709	13.3	20,034	11.0
	4～6月	235,233	1.2	57,594	15.2	20,670	3.9
	7～9月	240,421	10.0	40,771	10.8	24,388	23.3
	10～12月	248,881	10.4	36,899	6.0	20,974	7.5
平成15年 (2003)	1～3月	225,695	0.7	40,361	4.3	20,216	0.9
	4～6月	238,801	1.5	55,064	4.4	20,043	3.0
	7～9月	P 259,068	7.8	P 37,155	8.9	P 19,372	20.6

	アジア	前年比	北米	前年比	西欧	前年比
平成13年(2001)	905,348	2.8	188,623	5.7	83,300	5.0
平成14年(2002)	948,762	4.8	173,973	7.8	86,067	3.3

資料出所：門司税関、長崎税関三池支署「貿易統計」

単位：百万円

P は速報値



貿易

10 アジア主要各国からの輸入状況(2003年9月)

(1) 前年同月比

韓国：3か月連続のプラス
 中国：13か月連続のプラス
 台湾：2か月ぶりのプラス

		韓国	前年同月比	中国	前年同月比	台湾	前年同月比	その他	前年同月比
平成14年 (2002)	9月	13,637	1.2	28,780	10.2	5,442	0.5	31,971	49.7
	10月	14,272	5.3	34,269	16.6	6,999	90.3	29,534	13.0
	11月	13,940	27.7	34,338	8.9	5,474	28.5	29,150	17.4
	12月	14,315	14.0	33,065	19.0	5,215	26.3	28,309	24.6
平成15年 (2003)	1月	12,636	15.3	32,880	17.4	5,180	1.0	30,130	15.9
	2月	10,909	30.2	25,694	1.3	4,557	6.9	23,981	9.5
	3月	12,026	23.9	33,509	18.3	5,827	0.7	28,365	0.1
	4月	13,157	18.7	34,218	6.5	6,661	2.2	27,446	1.5
	5月	14,593	7.5	30,500	7.6	5,944	0.5	27,314	7.2
	6月	14,490	1.9	29,501	10.0	4,998	12.9	29,978	14.0
	7月	18,101	8.0	30,857	6.6	5,892	2.7	32,310	5.9
	8月	15,871	12.0	28,731	5.4	6,244	7.7	31,055	0.0
	9月	P15,394	12.9	P33,420	16.1	P6,089	11.9	P35,104	9.8

		韓国	前年同期比	中国	前年同期比	台湾	前年同期比	その他	前年同期比
平成13年	10~12月	50,981	7.9	88,716	6.7	12,067	50.9	73,692	9.8
平成14年 (2002)	1~3月	46,347	13.1	81,703	3.1	15,258	19.9	80,920	4.8
	4~6月	46,724	6.2	87,292	0.7	18,466	5.1	82,752	5.6
	7~9月	44,578	3.9	85,008	2.4	17,295	12.7	93,540	21.1
	10~12月	42,527	16.6	101,673	14.6	17,688	46.6	86,993	18.0
平成15年 (2003)	1~3月	35,571	23.3	92,083	12.7	15,564	2.0	82,476	1.9
	4~6月	42,241	9.6	94,219	7.9	17,603	4.7	84,738	2.4
	7~9月	P 49,366	10.7	P 93,008	9.4	P 18,225	5.4	P 98,469	5.3

		韓国	前年同期比	中国	前年同期比	台湾	前年同期比	その他	前年同期比
平成13年(2001)		197,026	6.6	337,706	13.2	64,025	34.0	306,591	1.9
平成14年(2002)		180,176	8.6	355,675	5.3	68,706	7.3	344,205	12.3

資料出所：門司税関、長崎税関三池支署「貿易統計」

単位：百万円

P は速報値

