

# 貿易

## [概要]

輸出は、自動車や鉄鋼が前年を大幅に上回って推移しており、アジア向けを中心に増加が続いている。

### 1 輸出通関実績額(2002年11月) (1) 前年同月比: 11か月連続のプラス

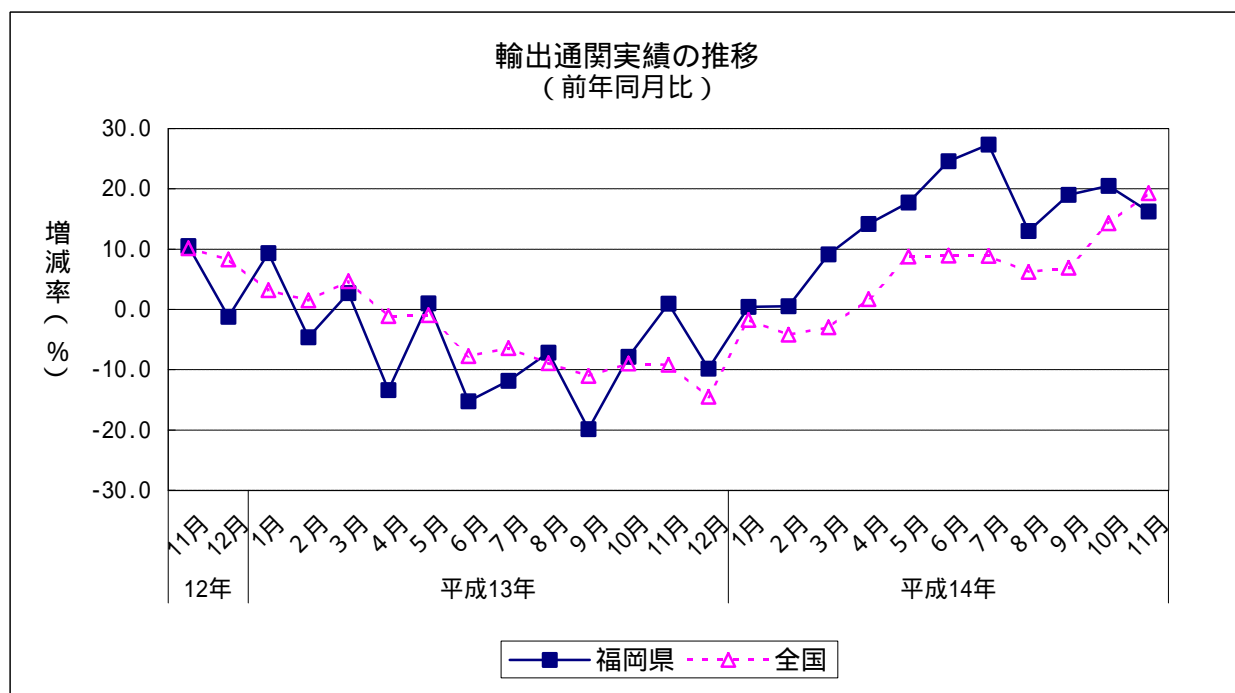
		輸出通関実績額	前年同月比
平成13年 (2001)	11月	195,944	1.0
	12月	186,700	9.8
平成14年 (2002)	1月	177,731	0.4
	2月	187,749	0.5
	3月	243,301	9.2
	4月	204,257	14.2
	5月	212,575	17.7
	6月	219,863	24.6
	7月	230,289	27.3
	8月	209,047	13.0
	9月	213,692	19.0
	10月	219,418	20.5
	11月	227,807	16.3

		輸出通関実績額	前年同期比
平成12年	10~12月	598,724	5.3
	1~3月	586,644	2.1
平成13年 (2001)	4~6月	535,963	9.7
	7~9月	545,398	13.2
	10~12月	564,770	5.7
平成14年 (2002)	1~3月	608,781	3.8
	4~6月	636,695	18.8
	7~9月	653,028	19.7

	輸出通関実績額	前年比
平成11年(1999)	2,181,639	0.8
平成12年(2000)	2,395,503	9.8
平成13年(2001)	2,232,775	6.8

資料出所: 門司税関、長崎税関三池税関支署「貿易統計」

輸出通関実績額単位: 百万円



# 貿易

## 2 輸出通関実績額の内訳（2002年11月）

### （1）各港別

前年同月比プラス：門司港（7か月連続）、苅田港（13か月連続）、博多港（2か月ぶり）、福岡空港（9か月連続）  
 前年同月比マイナス：戸畑港（3か月ぶり）、三池港（2か月ぶり）

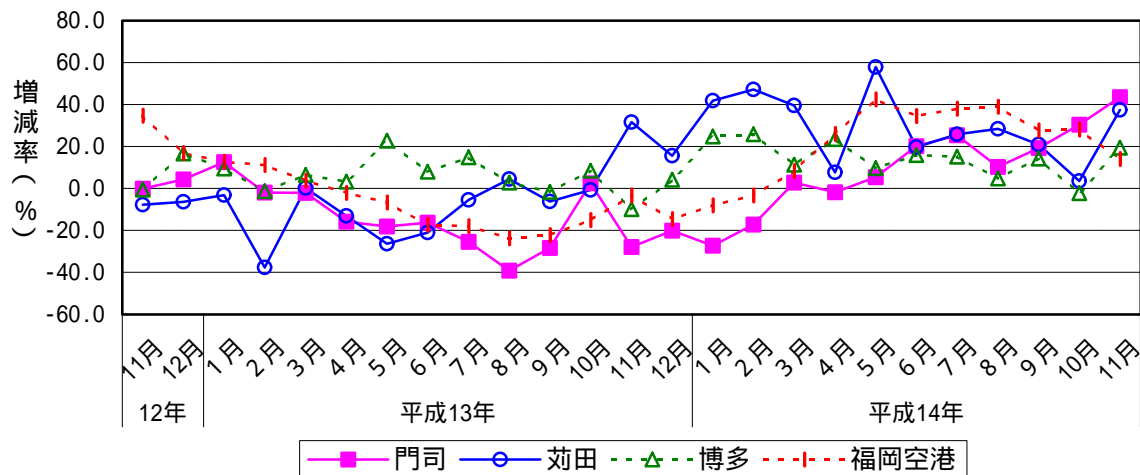
		門司	前年同月比	苅田	前年同月比	戸畑	前年同月比	博多	前年同月比	空港	前年同月比	三池	前年同月比
平成13年 (2001)	11月	20,142	27.9	38,749	31.6	16,756	2.3	36,041	9.9	72,246	3.3	12,010	147.2
	12月	28,724	20.2	33,442	15.6	13,801	32.5	41,986	4.1	64,438	14.6	4,308	26.4
平成14年 (2002)	1月	19,786	27.3	33,120	41.8	11,194	33.7	42,871	24.7	57,384	8.1	13,376	5.4
	2月	23,369	17.2	31,511	47.2	13,789	41.1	48,825	25.8	66,280	3.4	3,976	37.2
	3月	33,155	2.7	41,307	39.5	16,393	37.8	49,523	11.3	78,273	8.3	24,650	37.6
	4月	25,832	1.8	30,830	7.6	12,371	22.9	47,426	23.5	80,538	26.0	7,259	30.4
	5月	25,721	5.4	33,140	57.9	17,151	14.2	45,904	9.6	85,808	42.5	4,851	62.9
	6月	30,881	20.1	35,856	19.7	15,096	10.3	46,983	15.9	83,983	34.5	7,065	72.3
	7月	29,710	25.3	40,639	25.8	14,856	4.0	47,571	15.2	83,890	38.1	13,621	60.7
	8月	24,306	10.3	34,845	28.3	16,585	35.8	40,294	4.7	80,429	38.9	12,589	7.4
	9月	27,016	19.2	42,935	20.9	14,061	10.4	47,631	14.2	76,310	27.6	5,739	19.0
	10月	32,082	30.4	34,823	3.6	15,763	8.3	39,747	2.3	82,302	28.2	14,700	230.8
	11月	28,893	43.4	53,255	37.4	14,941	10.8	43,004	19.3	82,362	14.0	5,352	55.4

		門司	前年同期比	苅田	前年同期比	戸畑	前年同期比	博多	前年同期比	空港	前年同期比	三池	前年同期比
平成12年	10~12月	87,994	8.8	92,277	1.5	58,028	5.1	117,838	8.6	225,869	26.9	16,763	54.4
	1~3月	87,720	2.0	74,378	15.6	66,648	1.1	117,668	4.5	203,317	8.8	36,912	4.7
平成13年 (2001)	4~6月	76,436	16.7	79,602	20.0	49,720	21.8	120,839	10.9	186,613	9.2	22,752	6.4
	7~9月	68,417	31.5	94,968	3.1	52,866	2.0	121,516	4.9	178,475	21.4	29,155	18.4
	10~12月	73,472	16.5	105,817	14.7	45,118	22.2	118,696	0.7	200,904	11.1	20,762	23.9
平成14年	1~3月	76,310	13.0	105,938	42.4	41,375	37.9	141,220	20.0	201,937	0.7	42,002	13.7
	4~6月	82,433	7.8	99,826	25.4	44,618	10.3	140,314	16.1	250,329	34.1	19,175	15.7
	7~9月	81,032	18.4	118,420	24.7	45,503	13.9	135,496	11.5	240,629	34.8	31,949	9.6

		門司	前年比	苅田	前年比	戸畑	前年比	博多	前年比	空港	前年比	三池	前年比
平成11年(1999)		333,516	0.9	381,563	12.1	214,875	5.0	422,907	9.5	697,261	9.6	131,518	24.3
平成12年(2000)		365,595	9.6	377,936	1.0	239,402	11.4	455,230	7.6	845,299	21.2	112,085	14.8
平成13年(2001)		306,046	16.3	354,766	6.1	214,353	10.5	478,718	5.2	769,310	9.0	109,581	2.2

資料出所：門司税関、長崎税関三池支署「貿易統計」 輸出通関実績額単位：百万円

輸出通関実績額の推移（門司港、苅田港、博多港、福岡空港）  
（前年同月比）



## 貿易

### 3 輸出通関実績額の内訳（2002年11月）

（1）主要品目別：自動車等（苅田港、門司港）、電気機器（福岡空港、門司港）、一般機械（門司港、三池港）などがプラスに寄与した。

（単位：百万円）

		実績額									
		総額	電気機器	半導体等 電子部品	自動車等	一般機械	タイヤ・ チューブ	鉄鋼	有機 化合物	精密 機器類	その他
平成13年 (2001)	11月	195,944	64,641	40,575	41,178	16,661	9,548	8,478	5,004	8,858	41,575
	12月	186,700	56,661	34,592	35,685	24,044	11,790	10,143	6,804	5,012	36,561
平成14年 (2002)	1月	177,731	51,106	32,481	35,557	20,635	10,652	7,607	6,065	4,160	41,949
	2月	187,749	58,795	37,407	33,834	26,460	12,083	9,769	7,155	4,819	34,835
	3月	243,301	69,788	44,024	44,055	31,344	12,873	11,595	8,311	5,987	59,347
	4月	204,257	71,849	42,499	34,602	25,479	12,911	7,699	7,611	5,146	38,960
	5月	212,575	75,512	47,981	37,438	23,960	12,458	11,639	5,612	5,389	40,566
	6月	219,863	79,109	48,256	40,033	28,303	13,456	10,994	5,190	4,570	38,210
	7月	230,289	79,457	44,869	45,063	26,266	14,060	10,522	4,377	5,136	45,408
	8月	209,047	74,078	43,835	37,155	19,402	12,378	11,954	5,356	5,767	42,956
	9月	213,692	70,939	38,900	46,532	22,923	12,987	9,352	6,329	4,791	39,839
	10月	219,418	74,742	41,494	39,219	24,906	10,909	11,149	7,390	5,388	45,715
	11月	227,807	73,706	39,042	57,434	23,026	13,012	11,492	6,221	4,604	38,312

（単位：％）

		前年同月比									
		総額	電気機器	半導体等 電子部品	自動車等	一般機械	タイヤ・ チューブ	鉄鋼	有機 化合物	精密 機器類	その他
平成13年	12月	9.8	23.3	27.6	11.3	17.5	24.6	19.8	13.2	23.5	2.0
平成14年 (2002)	1月	0.4	13.1	17.6	35.9	12.6	26.3	23.9	4.6	46.5	15.3
	2月	0.5	7.2	9.0	37.6	5.6	15.7	1.1	12.2	0.0	17.6
	3月	9.2	2.9	1.1	37.5	14.7	17.8	12.1	6.2	50.7	17.3
	4月	14.2	15.3	12.1	11.2	15.6	23.2	1.9	68.6	28.9	16.7
	5月	17.7	25.3	32.6	55.0	30.1	22.5	21.4	23.9	38.2	9.3
	6月	24.6	30.6	23.7	22.2	43.1	19.2	25.5	5.4	45.7	8.4
	7月	27.3	34.7	14.8	28.0	37.3	22.1	18.2	11.3	21.5	19.6
	8月	13.0	32.9	21.7	26.9	16.4	14.4	58.5	6.1	66.8	1.1
	9月	19.0	26.5	12.0	22.3	15.0	19.7	5.2	54.0	66.0	2.8
	10月	20.5	22.2	15.8	7.7	21.2	15.8	42.1	58.5	24.0	30.7
	11月	16.3	14.0	3.8	39.5	38.2	36.3	35.5	24.3	48.0	7.8

資料出所：門司税関、長崎税関三池支署「貿易統計」

注）自動車等は、自動車及び自動車の部分品

# 貿易

## 4 地域別輸出状況（2002年11月）

### （1）前年同月比

アジア：9か月連続のプラス  
 北米：2か月ぶりのプラス  
 西欧：3か月ぶりのマイナス

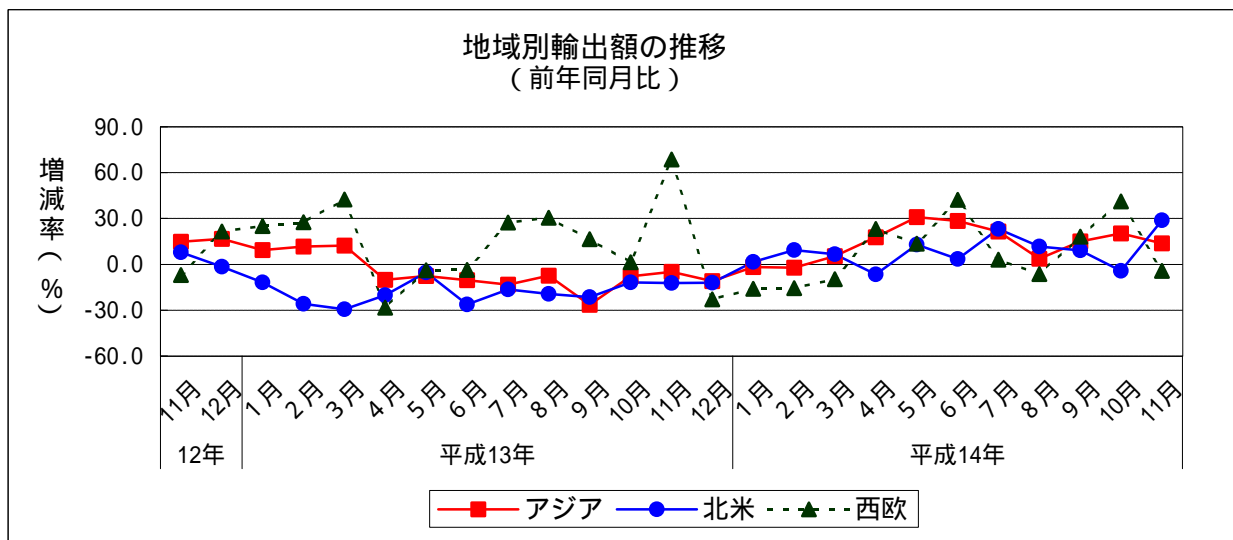
		アジア	前年同月比	北米	前年同月比	西欧	前年同月比
平成13年 (2001)	11月	92,183	4.9	52,741	12.3	30,051	68.5
	12月	94,230	11.1	52,128	12.0	19,516	22.9
平成14年 (2002)	1月	81,348	1.7	48,221	1.6	19,873	16.1
	2月	96,464	2.3	48,084	9.3	22,286	15.7
	3月	117,922	5.4	55,723	6.7	26,498	9.6
	4月	107,785	17.7	46,886	6.6	25,624	23.2
	5月	113,716	30.9	54,007	12.9	22,987	13.6
	6月	114,064	28.4	55,439	3.4	27,808	42.2
	7月	110,202	21.6	60,554	23.3	26,183	3.0
	8月	102,234	3.6	50,501	11.6	24,518	6.4
	9月	101,394	15.1	52,889	9.2	28,610	18.2
	10月	109,636	20.3	50,094	4.2	28,081	41.1
	11月	104,843	13.7	67,901	28.7	28,798	4.2

		アジア	前年同期比	北米	前年同期比	西欧	前年同期比
平成12年	10～12月	301,754	13.3	178,697	2.6	62,750	33.8
平成13年 (2001)	1～3月	293,317	11.2	143,669	23.2	79,441	31.9
	4～6月	267,275	9.4	151,621	18.5	60,579	13.9
	7～9月	277,417	16.2	142,809	19.1	75,836	24.7
	10～12月	277,565	8.0	157,155	12.1	69,468	10.7
平成14年 (2002)	1～3月	295,735	0.8	152,028	5.8	68,657	13.6
	4～6月	335,565	25.6	156,332	3.1	76,420	26.1
	7～9月	313,830	13.1	163,944	14.8	79,311	4.6

	アジア	前年比	北米	前年比	西欧	前年比
平成12年(2000)	1,191,679	19.3	728,476	12.7	254,143	25.3
平成13年(2001)	1,115,574	6.4	595,254	18.3	285,324	12.3

資料出所：門司税関、長崎税関三池税関支署「貿易統計」

単位：百万円



# 貿易

## 5 アジア主要各国への輸出状況(2002年11月)

### (1) 前年同月比

韓国：9か月ぶりのマイナス

中国：9か月連続のプラス

台湾：2か月連続のプラス

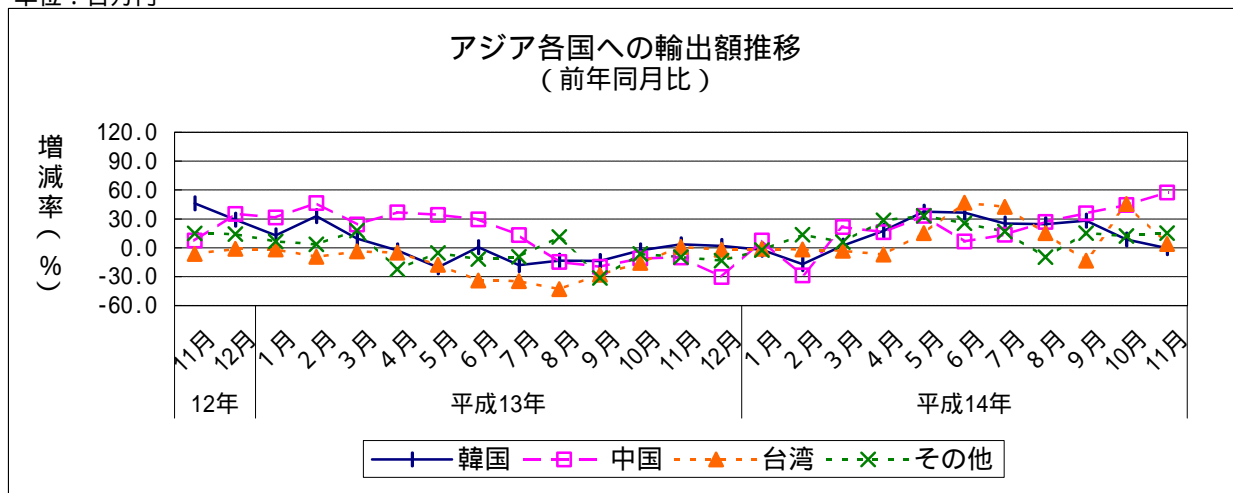
		韓国	前年同月比	中国	前年同月比	台湾	前年同月比	その他	前年同月比
平成13年 (2001)	11月	22,216	3.6	9,765	10.0	16,835	1.0	43,367	9.6
	12月	21,908	1.8	11,620	30.3	17,738	2.2	42,964	13.4
平成14年 (2002)	1月	17,105	2.2	9,630	7.7	14,158	1.1	40,455	2.4
	2月	18,987	17.2	10,418	28.6	15,105	1.8	51,954	13.4
	3月	23,441	2.1	17,284	21.5	19,790	3.2	57,407	5.8
	4月	22,338	17.4	14,686	16.2	16,200	7.2	54,560	28.5
	5月	24,070	37.5	15,713	33.1	17,315	15.2	56,618	33.1
	6月	24,295	36.4	13,637	6.5	20,760	46.9	55,373	25.7
	7月	22,622	25.2	15,134	13.4	17,738	42.5	54,709	16.9
	8月	22,911	24.6	13,688	26.9	13,876	15.1	51,759	9.9
	9月	23,033	28.1	13,599	35.8	13,584	13.3	51,177	15.2
	10月	22,613	8.6	15,550	44.4	20,500	45.3	50,973	12.1
11月	22,091	0.6	15,366	57.4	17,493	3.9	49,894	15.0	

		韓国	前年同期比	中国	前年同期比	台湾	前年同期比	その他	前年同期比
平成12年	10~12月	64,409	31.7	39,640	17.2	51,557	3.4	146,149	12.2
平成13年 (2001)	1~3月	63,372	17.9	37,750	33.8	50,725	3.9	141,469	9.6
	4~6月	54,354	8.4	37,247	33.4	46,631	19.7	129,043	13.8
	7~9月	54,438	15.1	34,145	7.5	40,171	35.2	148,663	11.5
平成14年 (2002)	10~12月	64,947	0.8	32,152	18.9	48,680	5.6	131,786	9.8
	1~3月	59,533	6.1	37,333	1.1	49,053	2.2	149,817	5.9
	4~6月	70,703	30.1	44,036	18.2	54,275	16.4	166,551	29.1
	7~9月	68,566	26.0	42,421	24.2	45,197	12.5	157,645	6.0

		韓国	前年比	中国	前年比	台湾	前年比	その他	前年比
平成12年(2000)		241,616	50.0	132,678	2.7	224,438	13.6	592,947	17.6
平成13年(2001)		237,112	1.9	141,294	6.5	185,620	17.3	550,961	7.1

資料出所：門司税関、長崎税関三池税関支署「貿易統計」

単位：百万円



# 貿易

## 6 輸入通関実績額（2002年11月） （1）前年同月比：5か月連続のプラス

		輸入通関実績額	前年同月比
平成13年 (2001)	11月	109,014	2.9
	12月	98,161	16.0
平成14年 (2002)	1月	104,261	3.8
	2月	97,100	1.0
	3月	110,337	8.8
	4月	122,963	3.2
	5月	122,039	6.6
	6月	102,674	2.0
	7月	115,897	9.7
	8月	114,809	5.7
	9月	108,754	15.8
	10月	114,969	6.6
	11月	p112,365	3.1

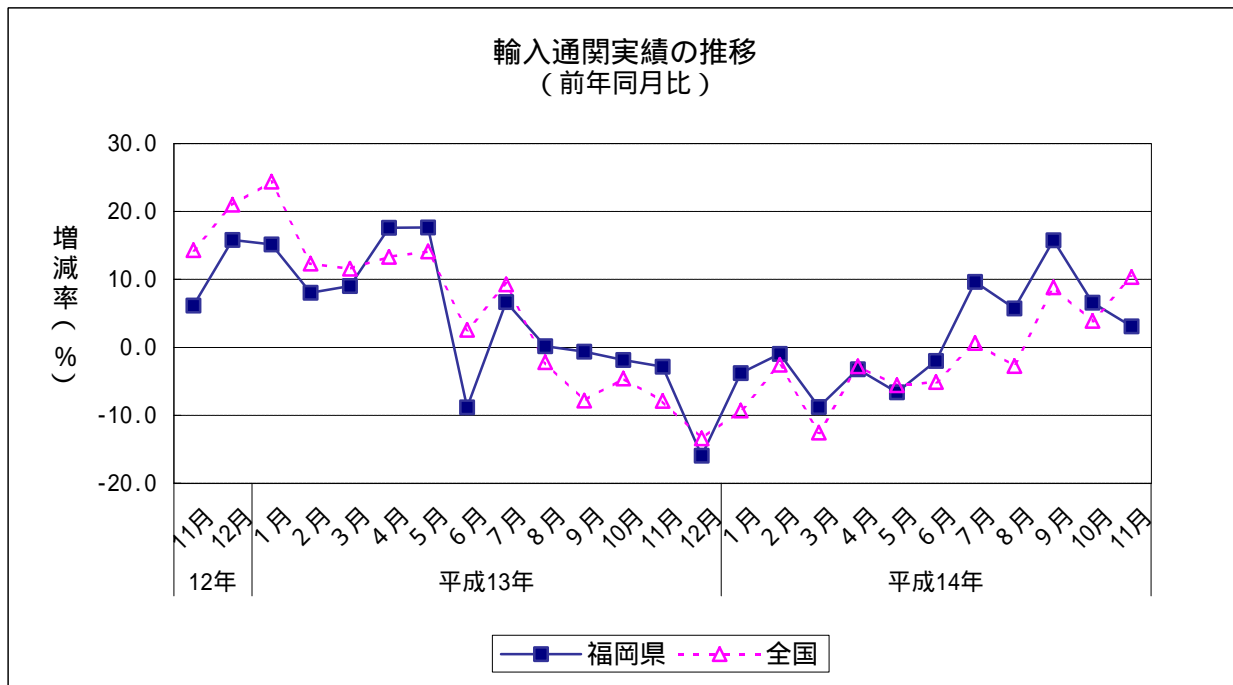
		輸入通関実績額	前年同期比
平成12年	10～12月	338,962	11.8
	1～3月	327,405	10.6
平成13年 (2001)	4～6月	362,533	8.5
	7～9月	308,237	2.1
	10～12月	315,067	7.0
平成14年 (2002)	1～3月	311,698	4.8
	4～6月	347,676	4.1
	7～9月	p339,460	10.1

	輸入通関実績額	前年比
平成11年(1999)	1,228,943	1.8
平成12年(2000)	1,271,209	3.4
平成13年(2001)	1,313,242	3.3

資料出所：門司税関、長崎税関三池税関支署「貿易統計」

輸入通関実績額単位：百万円

pは速報値



# 貿易

## 7 輸入通関実績額の内訳（2002年11月）

### (1) 各港別

前年同月比プラス：苅田港（2か月ぶり）、戸畑港（2か月ぶり）、博多港（5か月連続）、福岡空港（8か月連続）、三池港（3か月連続）  
 前年同月比マイナス：門司港（3か月ぶり）

		門司	前年同月比	苅田	前年同月比	戸畑	前年同月比	博多	前年同月比	空港	前年同月比	三池	前年同月比
平成13年 (2001)	11月	34,032	7.3	544	65.0	7,751	30.7	41,198	13.4	21,747	7.8	3,742	8.6
	12月	30,971	18.4	730	15.9	7,670	28.7	38,267	2.3	17,115	28.0	3,409	20.8
平成14年 (2002)	1月	31,533	7.7	846	24.6	10,302	12.3	40,081	10.9	17,960	15.2	3,539	20.7
	2月	29,820	11.7	287	69.1	7,618	12.9	37,182	3.3	18,612	17.2	3,580	10.2
	3月	31,233	22.9	600	25.7	11,260	1.4	41,357	2.6	22,679	7.3	3,208	14.7
	4月	33,697	10.7	654	15.2	8,435	9.2	51,250	0.4	25,808	9.5	3,120	26.5
	5月	31,346	15.8	187	51.7	10,294	21.3	52,413	6.9	24,843	23.3	2,956	17.6
	6月	27,031	19.1	535	0.4	8,143	21.7	39,766	3.2	24,073	49.2	3,126	2.6
	7月	30,899	10.5	595	28.1	9,228	11.1	41,071	7.9	29,902	66.3	4,203	6.9
	8月	30,280	11.9	670	0.8	14,675	9.0	38,817	5.8	26,586	36.5	3,780	4.1
	9月	30,544	2.7	527	84.9	12,017	29.9	38,837	18.8	23,395	22.9	3,433	17.6
	10月	36,075	9.2	659	14.3	9,324	14.2	40,128	0.3	25,118	26.9	3,666	7.3
	11月	p33,048	2.9	p549	1.0	p9,323	20.3	p42,320	2.7	p23,218	6.8	p3,906	4.4

		門司	前年同期比	苅田	前年同期比	戸畑	前年同期比	博多	前年同期比	空港	前年同期比	三池	前年同期比
平成12年	10-12月	109,210	11.5	1,799	8.4	30,550	30.2	113,909	5.3	71,770	17.6	11,725	8.3
	1-3月	101,319	8.2	2,408	54.5	31,597	12.1	112,590	7.8	68,296	18.4	11,470	7.8
平成13年 (2001)	4-6月	108,374	3.8	1,689	7.6	32,763	19.7	148,815	13.0	59,855	2.8	11,037	3.9
	7-9月	98,626	5.5	1,779	10.7	33,097	5.4	107,460	2.4	56,484	5.7	10,791	1.8
	10-12月	98,046	10.2	2,042	13.6	26,292	13.9	119,467	4.9	58,653	18.3	10,566	9.9
平成14年	1-3月	92,586	8.6	1,732	28.1	29,181	7.6	118,620	5.4	59,252	13.2	10,327	10.0
	4-6月	92,074	15.0	1,375	18.6	26,872	18.0	143,429	3.6	74,723	24.8	9,201	16.6
	7-9月	91,723	7.0	1,793	0.8	35,919	8.5	118,725	10.5	79,883	41.4	11,416	5.8

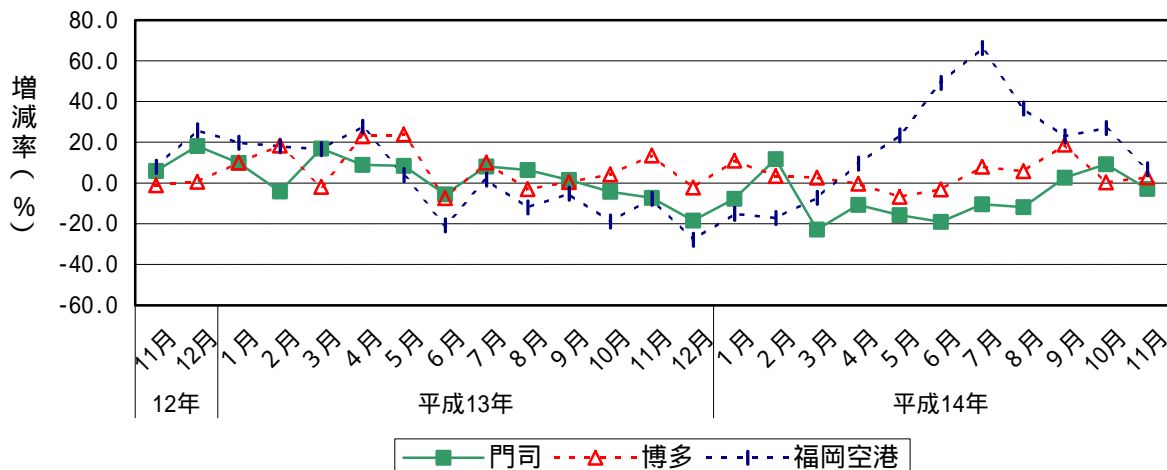
	門司	前年比	苅田	前年比	戸畑	前年比	博多	前年比	空港	前年比	三池	前年比
平成11年(1999)	377,396	3.6	6,974	62.1	95,612	16.2	437,342	7.9	264,698	23.0	46,922	25.6
平成12年(2000)	400,718	6.2	6,793	2.8	117,511	22.9	455,015	4.1	247,579	6.5	43,594	7.1
平成13年(2001)	406,425	1.4	7,923	16.6	123,749	5.3	488,179	7.3	243,100	1.8	43,867	0.6

資料出所：門司税関、長崎税関三池税関支署「貿易統計」

輸入通関実績額単位：百万円

Pは速報値

輸入通関実績額の推移（門司港、博多港、福岡空港）  
（前年同月比）



## 貿 易

### 8 輸入通関実績額の内訳（2002年11月）

（1）主要品目別：電気機器（福岡空港、戸畑港）などがプラスに寄与した。

（単位：百万円）

		実 績 額									
		総 額	電気機器	半導体等 電子部品	食 料 品 及び動物	一般機械	液化天然 ガ	石 炭	履き物	木 材	その他
平成13年 (2001)	11月	109,014	21,784	11,779	22,673	9,207	3,390	3,276	2,646	2,555	43,483
	12月	98,161	17,171	8,674	20,814	7,810	3,621	2,912	2,242	2,237	41,354
平成14年 (2002)	1月	104,261	16,598	7,872	19,883	9,121	3,757	3,323	3,101	2,833	45,645
	2月	97,100	16,280	8,023	18,249	9,186	5,335	1,846	2,654	2,083	41,467
	3月	110,337	18,759	9,868	23,999	8,583	5,316	3,986	2,404	2,229	45,061
	4月	122,963	22,197	13,052	33,110	8,665	2,232	4,107	1,786	2,373	48,492
	5月	122,039	22,315	13,727	30,171	11,700	5,544	3,408	1,628	2,446	44,827
	6月	102,674	21,920	13,668	22,261	8,282	4,132	2,939	1,789	2,085	39,266
	7月	115,897	27,716	18,273	21,429	8,350	5,233	2,716	2,696	2,385	45,373
	8月	114,809	24,008	15,687	18,108	10,692	7,070	4,661	2,505	2,549	45,216
	9月	108,754	22,471	13,061	18,105	7,685	7,323	3,664	2,139	2,292	45,076
	10月	114,969	25,204	14,025	19,794	6,578	2,625	4,004	2,285	2,738	51,743
	11月	112,365	24,456	12,727	21,957	7,126	3,922	3,513	2,470	2,263	46,658

（単位：％）

		前 年 同 月 比									
		総 額	電気機器	半導体等 電子部品	食 料 品 及び動物	一般機械	液化天然 ガ	石 炭	履き物	木 材	その他
平成13年	12月	16.0	27.8	36.4	6.0	33.0	40.7	1.5	2.4	30.5	7.4
平成14年 (2002)	1月	3.8	26.0	35.3	13.4	31.8	35.6	7.0	1.2	11.8	0.3
	2月	1.0	27.7	30.5	9.9	33.2	31.8	44.8	11.2	15.9	4.3
	3月	8.8	25.4	27.8	12.1	0.4	31.3	5.5	11.5	32.4	6.8
	4月	3.2	2.5	3.2	1.9	12.2	49.3	82.2	13.1	26.6	4.6
	5月	6.6	8.2	26.4	24.3	50.3	6.5	15.8	25.7	23.7	4.7
	6月	2.0	26.4	59.6	12.0	10.3	34.7	12.7	2.9	23.8	1.4
	7月	9.7	43.5	97.4	4.4	7.7	14.4	15.2	1.3	15.8	4.7
	8月	5.7	16.4	32.7	8.8	72.1	7.2	10.8	6.2	4.2	3.4
	9月	15.8	16.8	23.7	7.7	8.9	106.9	31.8	4.2	9.6	12.9
	10月	6.6	27.8	35.9	8.1	14.5	54.2	2.9	1.9	4.0	16.4
	11月	3.1	12.3	8.0	3.2	22.6	15.7	7.2	6.7	11.4	7.3

資料出所：門司税関、長崎税関三池支署「貿易統計」



# 貿易

## 9 地域別の輸入状況（2002年11月）

### （1）前年同月比

アジア：7か月連続のプラス  
 北米：2か月連続のマイナス  
 西欧：2か月連続のプラス

		アジア	前年同月比	北米	前年同月比	西欧	前年同月比
平成13年 (2001)	11月	79,895	3.3	13,699	0.1	6,628	4.6
	12月	71,443	14.8	11,437	27.2	5,900	22.4
平成14年 (2002)	1月	74,077	1.6	12,482	12.6	6,760	17.0
	2月	72,190	5.9	11,394	17.2	7,212	1.8
	3月	78,501	8.1	14,845	10.5	6,055	16.7
	4月	82,151	0.0	22,667	15.4	6,878	9.5
	5月	79,884	1.1	19,934	27.7	8,819	9.2
	6月	73,663	3.3	14,988	10.3	4,968	15.0
	7月	82,136	7.6	15,440	33.1	7,351	19.9
	8月	78,264	3.7	13,060	2.9	10,748	56.0
	9月	79,813	19.6	12,270	4.3	6,291	6.9
	10月	85,075	14.5	11,361	19.3	7,374	5.7
11月	p82,903	3.8	p12,449	9.1	p6,758	2.0	

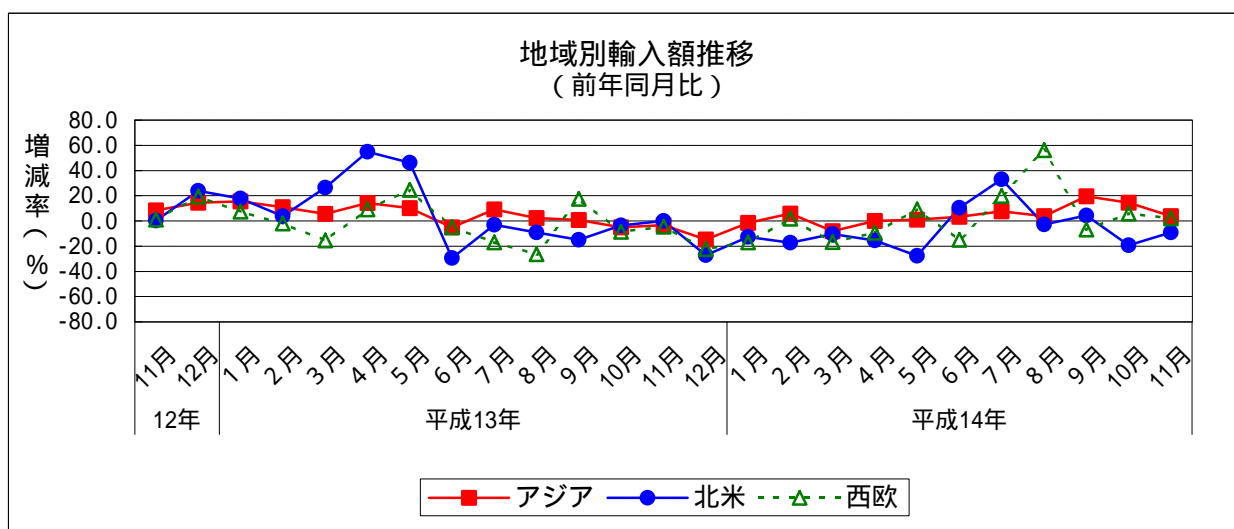
		アジア	前年同期比	北米	前年同期比	西欧	前年同期比
平成12年	10～12月	244,769	12.8	44,022	8.3	22,180	13.3
平成13年 (2001)	1～3月	228,862	10.2	44,623	15.9	22,504	3.9
	4～6月	232,492	6.3	67,951	22.6	21,518	9.8
	7～9月	218,538	4.1	36,812	9.2	19,776	12.1
平成14年 (2002)	10～12月	225,628	7.8	39,221	10.9	19,502	12.1
	1～3月	224,769	1.8	38,720	13.2	20,027	11.0
	4～6月	235,699	1.4	57,589	15.2	20,666	4.0
	7～9月	p240,213	9.9	p40,770	10.8	p24,390	23.3

	アジア	前年比	北米	前年比	西欧	前年比
平成12年(2000)	881,103	10.6	178,502	18.8	87,698	3.8
平成13年(2001)	905,521	2.8	188,607	5.7	83,300	5.0

資料出所：門司税関、長崎税関三池税関支署「貿易統計」

単位：百万円

pは速報値



# 貿易

## 10 アジア主要各国からの輸入状況(2002年11月)

### (1) 前年同月比

韓国：3か月連続のマイナス

中国：3か月連続のプラス

台湾：2か月連続のプラス

		韓国	前年同月比	中国	前年同月比	台湾	前年同月比	その他	前年同月比
平成13年 (2001)	11月	19,274	5.4	31,539	9.8	4,258	47.2	24,824	9.9
	12月	16,645	21.0	27,982	2.3	4,112	50.4	22,704	16.4
平成14年 (2002)	1月	14,801	6.2	28,198	3.9	5,127	23.6	25,951	1.1
	2月	15,627	6.6	25,556	22.6	4,291	31.1	26,717	9.6
	3月	15,812	24.0	28,524	8.8	5,859	4.0	28,306	4.1
	4月	16,184	12.5	32,307	5.9	6,803	16.3	26,857	1.6
	5月	15,777	3.7	28,913	4.0	5,907	4.6	29,288	11.1
	6月	14,759	1.2	27,028	3.6	5,743	4.0	26,133	5.7
	7月	16,762	11.2	28,935	2.5	6,058	28.9	30,381	7.2
	8月	14,177	1.1	27,264	4.9	5,791	11.7	31,032	12.6
	9月	13,645	1.2	28,857	10.5	5,440	0.5	31,871	49.2
	10月	14,272	5.3	34,269	16.6	6,999	90.3	29,534	13.0
11月	p13,940	27.7	p34,338	8.9	p5,474	28.5	p29,150	17.4	

		韓国	前年同期比	中国	前年同期比	台湾	前年同期比	その他	前年同期比
平成12年	10~12月	55,341	8.5	83,114	21.7	24,570	2.1	81,743	11.1
平成13年 (2001)	1~3月	53,310	24.1	79,259	16.7	19,045	18.8	77,249	5.5
	4~6月	49,820	14.2	86,718	13.7	17,565	34.7	78,389	8.9
	7~9月	42,915	0.1	83,013	16.8	15,349	30.4	77,261	4.5
平成14年 (2002)	10~12月	50,988	7.9	88,918	7.0	12,049	51.0	73,674	9.9
	1~3月	46,240	13.3	82,277	3.8	15,277	19.8	80,974	4.8
	4~6月	46,719	6.2	88,247	1.8	18,454	5.1	82,278	5.0
	7~9月	p44,584	3.9	p85,056	2.5	p17,289	12.6	p93,284	20.7

		韓国	前年同期比	中国	前年同期比	台湾	前年同期比	その他	前年同期比
平成12年(2000)		184,872	14.1	298,324	12.6	97,012	14.4	300,894	5.6
平成13年(2001)		197,032	6.6	337,907	13.3	64,007	34.0	306,573	1.9

資料出所：門司税関、長崎税関三池税関支署「貿易統計」

単位：百万円

pは速報値

