

貿易 [Foreign Trade]

概要 Summary]

輸出は減少しており、輸入も減少に転じた。

1 輸出通関実績額 (2001年6月) [Value of Exports]

(1) 前年同月比 : 2 か月ぶりのマイナス

(2) 四半期ごとの前年同期比 (2001年4~6月) : 8 期ぶりのマイナス

(In millions of yen)

		輸出通関実績額	前年同月比
平成12年 (2000)	6月	208,218	11.4
	7月	205,193	12.2
	8月	199,304	12.7
	9月	223,966	1.6
	10月	197,656	7.8
	11月	194,094	10.5
	12月	207,018	1.2
	平成13年 (2001)	1月	176,935
2月		186,804	4.6
3月		222,905	2.7
4月		178,923	13.4
5月		180,570	1.0
6月		p176,470	15.2

(In millions of yen)

		輸出通関実績額	前年同期比
平成11年 (1999)	7~9月	579,966	0.1
	10~12月	568,645	12.3
平成12年 (2000)	1~3月	574,924	9.8
	4~6月	593,589	16.5
	7~9月	628,463	8.4
平成13年	10~12月	598,768	5.3
	1~3月	586,644	2.1
	4~6月	535,963	9.7

(In millions of yen)

	輸出通関実績額	前年比
平成10年(1998)	2,199,940	5.6
平成11年(1999)	2,181,639	0.8
平成12年(2000)	2,395,744	9.8

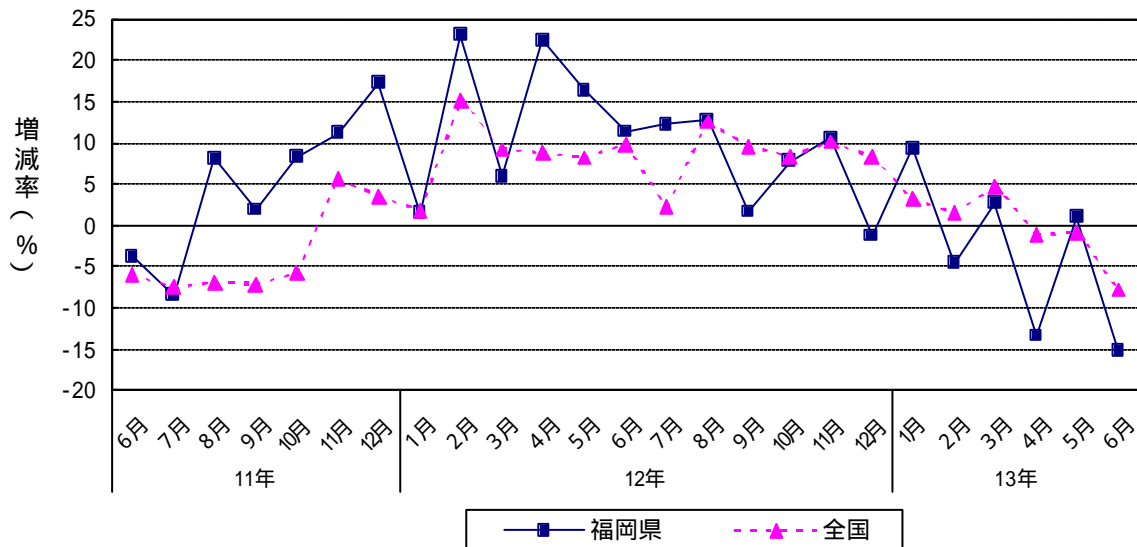
資料出所 : 門司税関、長崎税関三池税関支署

輸出通関実績額単位 : 百万円

pは速報値

輸出通関実績の推移

(前年同月比)



貿易 [Foreign Trade]

2 輸出通関実績額の内訳 (2 0 0 1 年 6 月) [Details of Value of Exports]

(1) 各港別

前年比プラス : 博多港 (4 か月連続)

前年比マイナス : 門司港 (5 か月連続)、 苅田港 (3 か月連続)

戸畑港 (2 か月ぶり)、 福岡空港 (3 か月連続)

三池港 (2 か月ぶり)

(2) 主要品目 : 自動車、精密機器類、一般機械、電気機械などがマイナスに寄与した。

(In millions of yen)

		門司		苅田		戸畑		博多		空港		三池	
		前年同月比	前年同月比	前年同月比	前年同月比	前年同月比	前年同月比	前年同月比	前年同月比	前年同月比	前年同月比		
平成 1 2 年 (2000)	6月	30,698	7.0	37,998	28.6	21,217	3.2	37,577	2.0	75,647	17.4	5,080	26.2
	7月	31,850	7.6	34,170	9.3	15,838	1.2	35,987	0.3	74,146	11.8	13,202	222.1
	8月	36,298	44.6	26,014	9.2	15,910	12.3	37,442	8.3	76,046	22.4	7,594	11.9
	9月	31,675	2.3	37,872	31.8	20,100	37.5	42,456	20.5	76,914	19.3	14,949	67.7
	10月	24,077	29.3	33,901	10.0	20,431	4.4	37,492	11.2	75,704	30.7	6,050	9.3
	11月	27,930	0.1	29,436	7.8	17,146	26.0	40,007	0.5	74,716	34.7	4,859	25.2
平成 1 3 年 (2001)	12月	35,986	4.3	28,940	6.4	20,451	1.0	40,339	16.6	75,449	16.8	5,853	76.3
	1月	27,205	12.5	23,364	3.2	16,883	22.1	34,372	9.4	62,420	12.7	12,690	150.4
	2月	28,235	2.0	21,404	37.8	23,424	47.2	38,803	1.4	68,607	11.1	6,331	59.4
	3月	32,280	2.2	29,610	0.1	26,341	7.1	44,493	6.4	72,290	3.7	17,891	22.6
	4月	26,317	15.8	28,647	13.1	16,054	38.7	38,413	3.2	63,927	2.1	5,565	59.1
	5月	24,413	18.1	20,989	26.4	19,982	23.5	41,876	22.8	60,223	6.7	13,086	132.4
	6月	25,707	16.3	29,966	21.1	13,684	35.5	40,549	7.9	62,463	17.4	4,101	19.3

(In millions of yen)

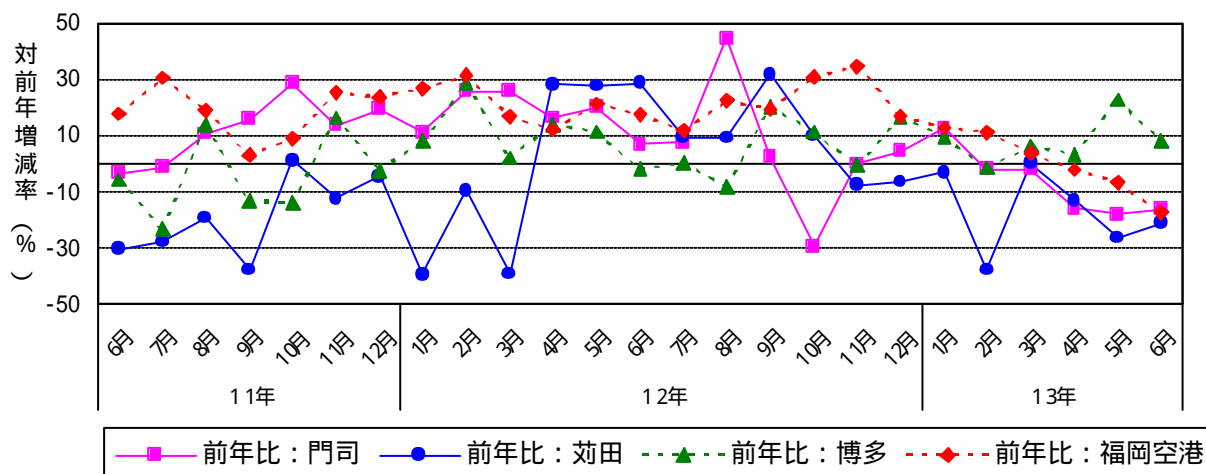
		門司		苅田		戸畑		博多		空港		三池	
		前年同期比	前年同期比	前年同期比	前年同期比	前年同期比	前年同期比	前年同期比	前年同期比	前年同期比	前年同期比		
平成 1 1 年 (1999)	7~9月	85,672	7.9	83,818	29.6	48,407	21.5	111,956	9.3	192,917	16.4	57,196	88.9
	10~12月	96,500	20.7	93,655	5.6	55,213	3.6	108,526	0.6	178,006	18.9	36,746	147.2
平成 1 2 年 (2000)	1~3月	86,008	21.3	88,102	30.3	65,931	28.3	112,591	11.8	186,834	24.2	35,268	48.8
	4~6月	91,776	14.1	99,502	28.1	63,595	6.2	108,916	7.0	205,491	16.8	24,309	75.2
	7~9月	99,823	16.5	98,056	17.0	51,848	7.1	115,885	3.5	227,105	17.7	35,745	37.5
平成 1 3 年 (2001)	10~12月	87,994	8.8	92,277	1.5	58,028	5.1	117,838	8.6	225,869	26.9	16,763	54.4
	1~3月	87,720	2.0	74,378	15.6	66,648	1.1	117,668	4.5	203,317	8.8	36,917	4.7
	4~6月	76,436	16.7	79,602	20.0	49,720	21.8	120,839	10.9	186,613	9.2	22,752	6.4

(In millions of yen)

	門司	前年比	苅田	前年比	戸畑	前年比	博多	前年比	空港	前年比	三池	前年比
平成 1 0 年(1998)	330,621	18.8	434,286	1.8	226,069	1.7	467,143	5.0	635,992	6.8	105,829	19.3
平成 1 1 年(1999)	333,516	0.9	381,563	12.1	214,875	5.0	422,907	9.5	697,261	9.6	131,518	24.3
平成 1 2 年(2000)	365,601	9.6	377,936	1.0	239,402	11.4	455,230	7.6	845,299	21.2	112,085	14.8

資料出所 : 門司税関、長崎税関
輸出通関実績額単位 : 百万円
p は速報値

輸出通関実績額の推移 (門司港、苅田港、博多港、福岡空港)



貿易 [Foreign Trade]

3 地域別輸出状況 (2001年6月) [Value of Exports by Selected Districts]

(1) 前年同月比

アジア：3か月連続のマイナス
北米：7か月連続のマイナス
西欧：3か月連続のマイナス

(2) 四半期ごとの前年同期比 (2001年4～6月)

アジア：この統計を採用した平成11年4月からはじめてのマイナス
北米：2期連続のマイナス
西欧：2期ぶりのマイナス

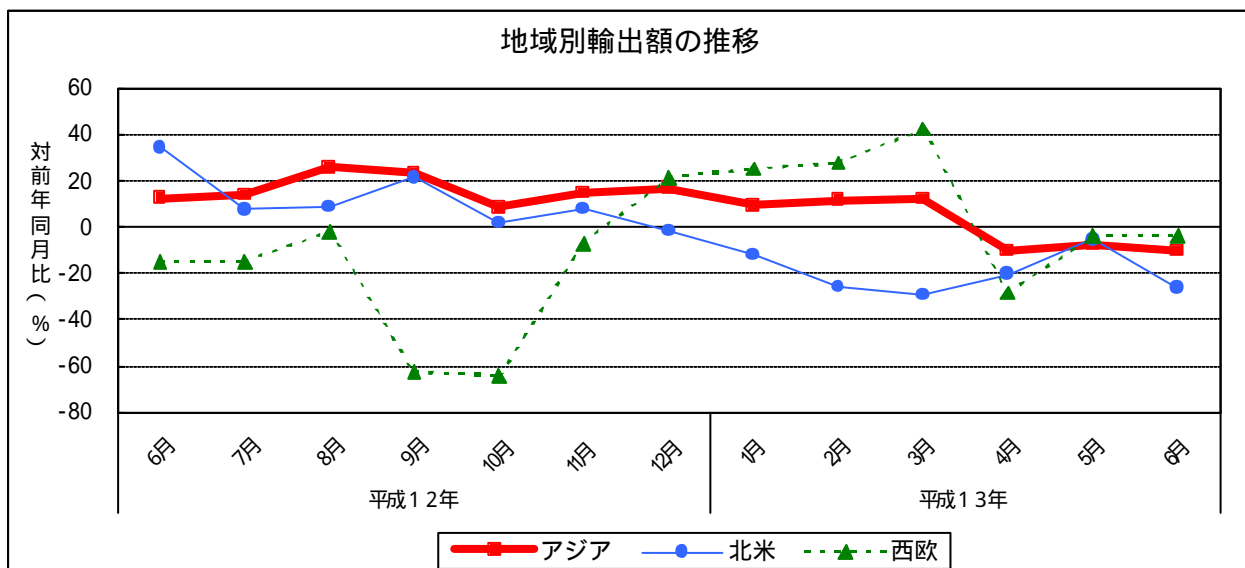
(In millions of yen)

		アジア		北米		西欧	
		前年同月比		前年同月比		前年同月比	
平成12年 (2000)	6月	98,972	12.3	72,647	34.4	20,281	15.1
	7月	104,656	14.0	58,746	7.5	19,969	14.8
	8月	106,669	25.6	56,081	8.8	20,067	2.0
	9月	118,765	23.5	61,742	21.5	20,779	62.6
	10月	98,865	8.4	59,323	1.8	19,622	64.2
	11月	96,948	14.9	60,133	7.8	17,830	7.0
	12月	105,942	16.7	59,241	1.5	25,298	21.4
平成13年 (2001)	1月	82,752	9.3	47,440	11.9	23,688	25.1
	2月	98,696	11.6	44,012	25.9	26,428	27.7
	3月	111,868	12.2	52,217	29.3	29,325	42.4
	4月	91,587	10.1	50,186	20.3	20,795	28.3
	5月	86,876	7.7	47,843	5.3	20,235	3.9
	6月	88,812	10.3	53,592	26.2	19,549	3.6

(In millions of yen)

		アジア		北米		西欧	
		前年同期比		前年同期比		前年同期比	
平成11年 (1999)	7～9月	273,702	10.4	157,048	5.3	99,425	8.8
	10～12月	266,397	10.0	174,202	18.0	94,769	25.2
平成12年 (2000)	1～3月	263,826	22.4	187,089	8.7	60,229	21.2
	4～6月	295,009	21.2	186,122	29.9	70,349	1.2
	7～9月	331,090	21.0	176,569	12.4	60,815	38.8
平成13年	10～12月	301,754	13.3	178,697	2.6	62,750	33.8
	1～3月	293,317	11.2	143,669	23.2	79,441	31.9
	4～6月	267,275	9.4	151,621	18.5	60,579	13.9

資料出所：門司税関、長崎税関三池税関支署
単位：百万円



貿易 [Foreign Trade]

4 アジア主要各国への輸出状況 (2 0 0 1 年 6 月)

[Value of Exports to Principal Countries in Asia]

(1) 前年同月比

- 韓国：3か月ぶりのプラス
- 中国：9か月連続のプラス
- 台湾：5か月連続のマイナス

(2) 四半期ごとの前年同期比 (2 0 0 1 年 4 ~ 6 月)

- 韓国：この統計を採用した平成11年4月からはじめてのマイナス
- 中国：3期連続のプラス
- 台湾：3期連続のマイナス

(In millions of yen)

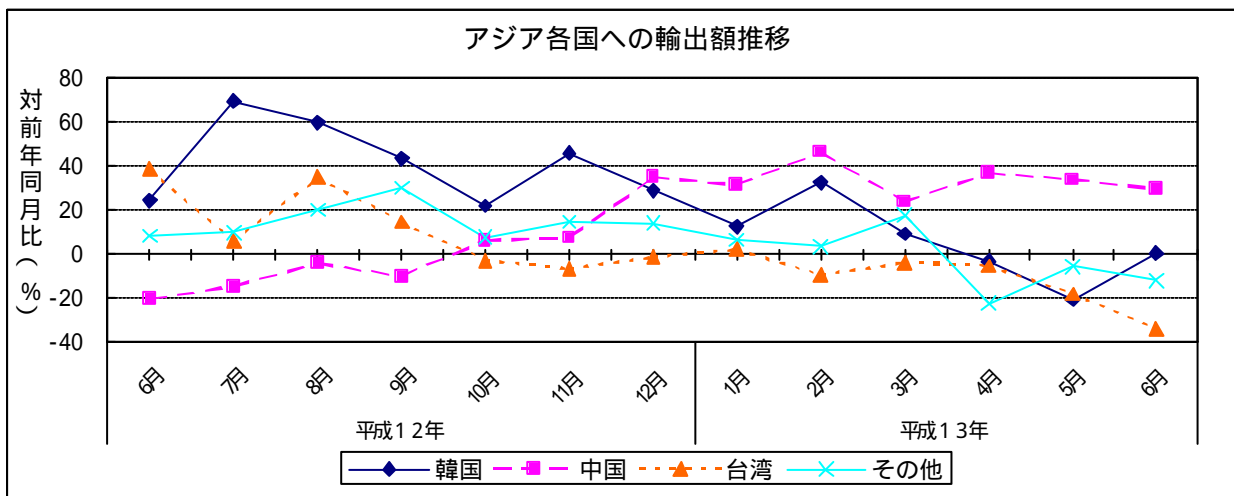
		韓国	前年同月比	中国	前年同月比	台湾	前年同月比	その他	前年同月比
平成12年 (2000)	6月	17,700	24.5	9,878	20.3	21,405	38.7	49,989	8.5
	7月	22,073	69.9	11,784	14.4	19,064	5.9	51,735	10.0
	8月	21,233	60.1	12,655	3.9	21,156	35.0	51,625	20.4
	9月	20,828	43.5	12,468	9.9	21,791	14.8	64,677	30.3
	10月	21,444	22.1	12,114	6.2	16,757	2.6	48,550	7.7
	11月	21,448	46.0	10,851	7.6	16,669	6.5	47,980	14.9
	12月	21,517	29.3	16,675	35.1	18,130	1.2	49,619	14.3
平成13年 (2001)	1月	17,482	12.9	8,942	31.5	14,898	2.3	41,431	6.7
	2月	22,930	32.7	14,585	46.6	15,382	9.3	45,799	3.4
	3月	22,961	9.5	14,223	24.1	20,445	3.8	54,239	17.9
	4月	19,033	2.9	12,640	36.8	17,463	5.1	42,452	22.3
	5月	17,512	20.5	11,804	34.1	15,032	17.8	42,528	5.5
	6月	17,810	0.6	12,803	29.6	14,136	34.0	44,063	11.9

(In millions of yen)

		韓国	前年同期比	中国	前年同期比	台湾	前年同期比	その他	前年同期比
平成11年 (1999)	7~9月	40,763	41.1	40,769	80.7	52,640	5.3	139,529	4.7
	10~12月	48,890	79.9	33,835	12.0	53,391	9.4	130,282	2.1
平成12年 (2000)	1~3月	53,737	56.0	28,213	0.1	52,776	19.9	129,099	18.5
	4~6月	59,336	60.5	27,918	16.8	58,093	22.2	149,661	19.4
	7~9月	64,134	57.3	36,907	9.5	62,012	17.8	168,037	20.4
平成13年	10~12月	64,409	31.7	39,640	17.2	51,557	3.4	146,149	12.2
	1~3月	63,372	17.9	37,750	33.8	50,725	3.9	141,469	9.6
	4~6月	54,354	8.4	37,247	33.4	46,631	19.7	129,043	13.8

資料出所：門司税関、長崎税関三池税関支署

単位：百万円



貿易 [Foreign Trade]

5 輸入通関実績額 (2001年6月) [Value of Imports]

(1) 前年同月比 : 9か月ぶりのマイナス

(2) 四半期ごとの前年同期比 (2001年4~6月) : 3期連続のプラス

(In millions of yen)

		輸入通関実績額	前年同月比
平成12年 (2000)	6月	114,901	2.8
	7月	99,073	9.9
	8月	108,429	3.1
	9月	94,517	1.3
	10月	109,922	13.9
	11月	112,224	6.1
	12月	116,816	15.8
	平成13年 (2001)	1月	108,373
2月		98,065	8.0
3月		121,242	9.0
4月		127,196	17.6
5月		131,272	18.2
6月		p 104,982	8.6

(In millions of yen)

		輸入通関実績額	前年同期比
平成11年 (1999)	7~9月	310,890	1.6
	10~12月	303,074	7.9
平成12年 (2000)	1~3月	296,406	5.8
	4~6月	334,140	0.2
	7~9月	302,019	2.9
	10~12月	338,962	11.8
平成13年	1~3月	327,680	10.7
	4~6月	363,450	8.8

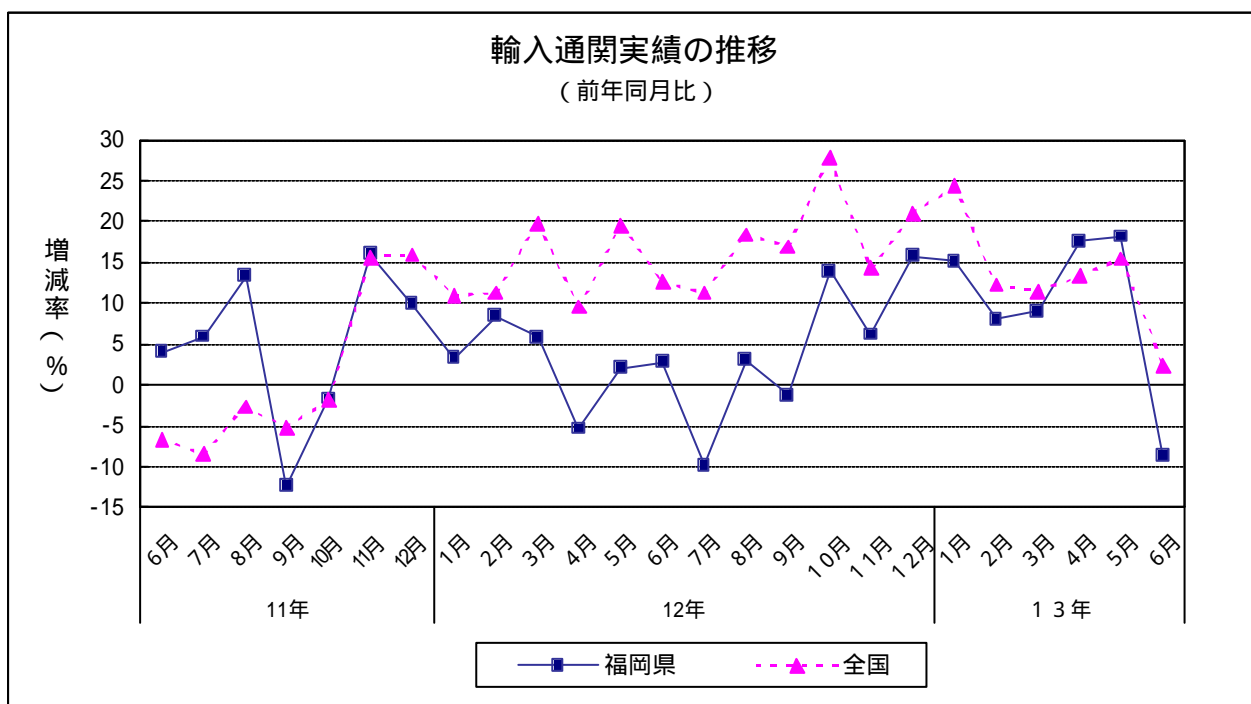
(In millions of yen)

	輸入通関実績額	前年比
平成10年(1998)	1,207,636	9.4
平成11年(1999)	1,228,943	1.8
平成12年(2000)	1,271,527	3.5

資料出所 : 門司税関、長崎税関三池税関支署

輸出通関実績額単位 : 百万円

pは速報値



貿易 [Foreign Trade]

6 輸入通関実績額の内訳 (2 0 0 1 年 6 月) [Details of Value of Imports]

(1) 各港別

前年比プラス : 苅田港 (3 か月ぶり)、戸畑港 (4 か月連続)

前年比マイナス : 門司港 (4 か月ぶり)、博多港 (3 か月ぶり)

福岡空港 (9 か月ぶり)、三池港 : (4 か月ぶり)

(2) 主要品目 : 一般機械、電気機器等がマイナスに寄与した。

(In millions of yen)

		門司		苅田		戸畑		博多		空港		三池	
		前年同月比	前年同月比	前年同月比	前年同月比	前年同月比	前年同月比	前年同月比	前年同月比	前年同月比	前年同月比	前年同月比	
平成 1 2 年 (2000)	6月	35,355	13.5	484	14.3	9,983	44.3	44,379	7.1	20,374	5.1	4,337	12.1
	7月	31,916	4.3	574	18.3	10,113	22.6	34,619	2.9	17,676	43.3	4,176	27.7
	8月	32,293	5.2	533	28.4	12,081	26.0	37,830	13.5	22,125	18.4	3,568	4.4
	9月	29,311	6.3	500	0.3	9,214	4.6	32,535	7.0	20,095	6.1	2,861	15.1
	10月	34,537	11.0	601	3.1	8,613	2.0	38,425	18.4	24,419	20.2	3,327	2.8
	11月	36,699	5.9	330	29.9	11,179	31.7	36,328	1.2	23,594	8.0	4,094	17.5
平成 1 3 年 (2001)	12月	37,974	18.2	868	43.1	10,757	73.8	39,156	0.5	23,756	25.9	4,304	4.9
	1月	34,169	9.8	678	71.8	11,750	34.0	36,131	10.0	21,181	19.8	4,464	36.2
	2月	26,695	4.1	927	58.1	8,742	2.7	35,980	18.3	22,472	18.1	3,249	16.7
	3月	40,455	17.0	802	42.9	11,105	6.4	40,480	2.5	24,644	17.5	3,756	8.5
	4月	37,629	8.5	767	8.7	9,286	6.0	51,706	23.5	23,539	27.5	4,270	20.9
	5月	37,162	8.2	383	25.7	13,077	51.8	56,832	25.0	20,235	4.4	3,583	29.8
	6月	p33,427	5.5	p524	8.3	p10,363	3.8	p41,337	6.9	p16,131	20.8	p3,201	26.2

(In millions of yen)

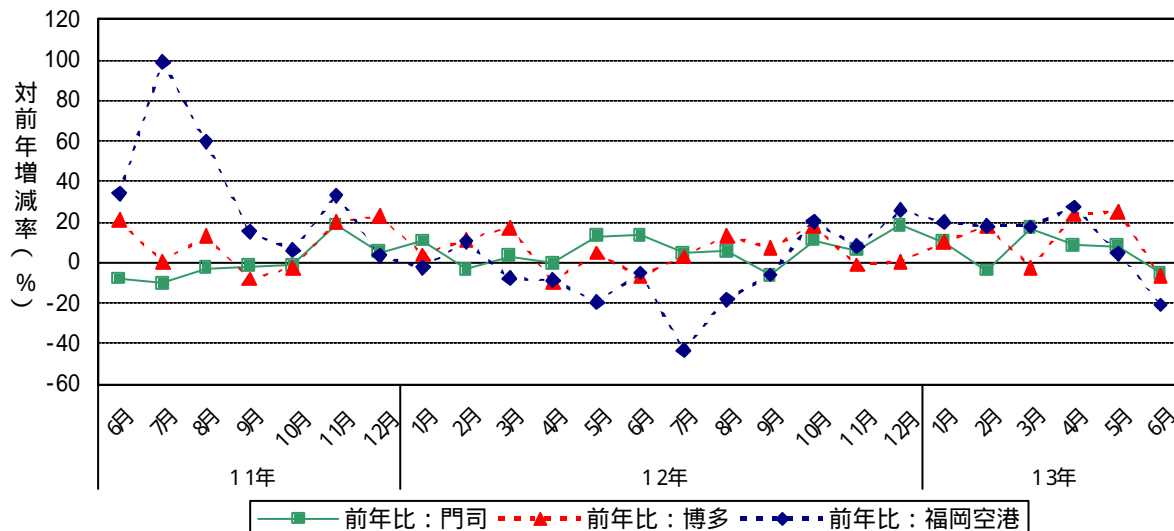
		門司		苅田		戸畑		博多		空港		三池	
		前年同期比	前年同期比	前年同期比	前年同期比	前年同期比	前年同期比	前年同期比	前年同期比	前年同期比	前年同期比	前年同期比	
平成 1 1 年 (1999)	7~9月	92,558	5.1	1,730	83.7	26,641	10.8	97,373	1.2	79,707	55.5	12,879	37.1
	10~12月	97,923	7.1	1,660	27.5	23,465	7.3	108,174	13.2	61,032	13.5	10,822	14.0
平成 1 2 年 (2000)	1~3月	93,561	3.3	1,542	28.5	28,190	21.1	104,788	11.1	57,689	0.8	10,636	9.8
	4~6月	104,387	8.3	1,828	28.1	27,364	23.1	131,711	4.2	58,222	11.5	10,627	7.0
平成 1 3 年 (2001)	7~9月	93,520	1.0	1,607	7.1	31,408	17.9	104,984	7.8	59,897	24.9	10,606	17.7
	10~12月	109,210	11.5	1,799	8.4	30,550	30.2	113,909	5.3	71,770	17.6	11,725	8.3
	1~3月	101,319	8.3	2,407	56.1	31,597	12.1	112,591	7.4	68,297	18.4	11,470	7.8
	4~6月	p108,218	3.7	p1,675	9.0	p32,726	19.6	p149,874	13.8	p59,905	2.9	p11,054	4.0

(In millions of yen)

	門司	前年比	苅田	前年比	戸畑	前年比	博多	前年比	空港	前年比	三池	前年比
平成 1 0 年(1998)	391,409	10.9	18,390	48.1	114,156	21.5	405,336	8.6	215,272	6.8	63,073	0.9
平成 1 1 年(1999)	377,396	3.6	6,974	62.1	95,612	16.2	437,342	7.9	264,698	23.0	46,922	25.6
平成 1 2 年(2000)	p400,678	6.2	p6,776	2.8	p117,511	22.9	p455,391	4.1	p247,577	6.5	p43,594	7.1

資料出所 : 門司税関、長崎税関
輸出通関実績額単位 : 百万円

輸入通関実績額の推移 (門司港、博多港、福岡空港)



貿易 [Foreign Trade]

7 地域別の輸入状況 (2 0 0 1 年 6 月)

[Value of Imports by Selected Districts]

(1) 前年同月比

アジア：(この指標を採用した平成 1 1 年 4 月より) はじめてのマイナス

北 米：1 0 か月ぶりのマイナス

西 欧：3 か月ぶりのマイナス

(2) 四半期ごとの前年同期比 (2 0 0 1 年 4 ~ 6 月)

アジア：(この指標を採用した平成 1 1 年 4 月より) 9 期連続のプラス

北 米：3 期連続のプラス

西 欧：2 期ぶりのプラス

(In millions of yen)

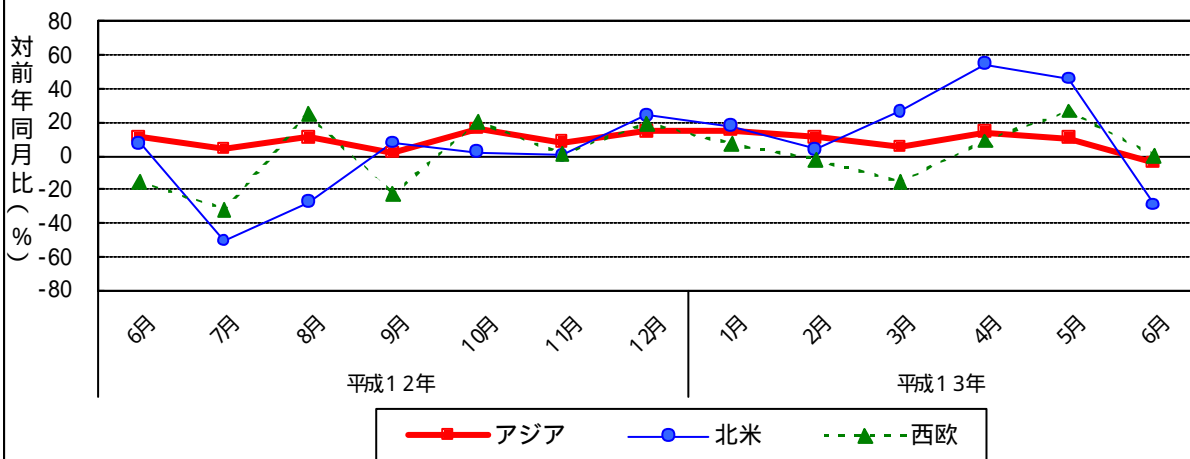
		アジア	前年同月比	北米	前年同月比	西欧	前年同月比
平成 1 2 年 (2000)	6 月	75,036	11.1	19,252	7.3	6,161	15.2
	7 月	69,964	4.4	11,954	50.7	7,376	31.9
	8 月	73,794	10.9	14,789	27.5	9,365	25.0
	9 月	66,239	1.9	13,816	7.8	5,748	22.8
	1 0 月	78,269	16.1	14,604	2.1	7,628	20.6
	1 1 月	82,643	8.4	13,708	0.2	6,949	1.0
	1 2 月	83,857	14.4	15,710	24.0	7,603	19.4
平成 1 3 年 (2001)	1 月	75,304	15.5	14,283	17.9	8,150	7.2
	2 月	68,173	10.9	13,758	3.7	7,087	2.0
	3 月	85,385	5.5	16,582	26.3	7,267	15.5
	4 月	82,155	14.3	26,809	54.9	7,597	9.1
	5 月	79,475	10.7	27,560	46.1	8,215	26.8
	6 月	p 72,031	4.0	p 13,659	29.1	p 6,159	0.0

(In millions of yen)

		アジア	前年同期比	北米	前年同期比	西欧	前年同期比
平成 1 1 年 (1999)	7 ~ 9 月	198,538	9.9	57,450	11.2	25,769	25.7
	10 ~ 12 月	216,946	22.6	40,660	24.1	19,571	4.2
平成 1 2 年 (2000)	1 ~ 3 月	207,596	17.5	38,505	35.2	23,429	22.3
	4 ~ 6 月	218,740	7.0	55,416	11.2	19,600	2.1
	7 ~ 9 月	209,998	5.8	40,559	29.4	22,488	12.7
平成 1 3 年	10 ~ 12 月	244,769	12.8	44,022	8.3	22,180	13.3
	1 ~ 3 月	228,862	10.2	44,623	15.9	22,504	3.9
	4 ~ 6 月	p 233,660	6.8	p 68,027	22.8	p 21,971	12.1

資料出所：門司税関、長崎税関三池税関支署

地域別輸入額推移



貿易 [Foreign Trade]

8 アジア主要各国からの輸入状況 (2 0 0 1 年 6 月)

[Value of Imports from Principal Countries in Asia]

(1) 前年同月比

韓国：7 か月ぶりのマイナス

中国：1 6 か月連続のプラス

台湾：6 か月連続のマイナス

(2) 四半期ごとの前年同期比 (2 0 0 1 年 4 月 ~ 6 月)

韓国：(この指標を採用した平成 1 1 年 4 月より) 9 期連続のプラス

中国：(この指標を採用した平成 1 1 年 4 月より) 9 期連続のプラス

台湾：2 期連続のマイナス

(In millions of yen)

		韓国	前年同月比	中国	前年同月比	台湾	前年同月比	その他	前年同月比
平成 1 2 年 (2 0 0 0)	6 月	15,295	1.9	25,889	15.5	9,382	27.7	24,470	7.6
	7 月	14,918	44.1	23,321	4.6	7,763	2.0	23,963	9.3
	8 月	14,980	19.3	24,426	17.9	7,644	3.7	26,743	3.2
	9 月	13,048	0.3	23,308	11.2	6,657	13.8	23,226	0.0
	1 0 月	15,988	19.5	27,025	27.0	8,220	7.5	27,036	7.7
	1 1 月	18,289	1.4	28,730	21.1	8,061	10.0	27,563	10.0
平成 1 3 年 (2 0 0 1)	1 2 月	21,064	10.4	27,359	17.3	8,289	11.2	27,145	16.0
	1 月	15,782	14.3	27,133	24.2	6,714	2.2	25,675	13.2
	2 月	16,726	36.3	20,849	9.9	6,225	1.6	24,373	2.0
	3 月	20,802	23.2	31,277	15.4	6,105	40.6	27,201	1.9
	4 月	18,490	39.0	30,518	17.0	5,848	29.0	27,298	12.5
	5 月	16,382	9.1	30,625	26.2	6,146	33.9	26,322	13.3
	6 月	p 15,061	1.5	p 26,022	0.5	p 5,918	36.9	p 25,030	2.3

(In millions of yen)

		韓国	前年同期比	中国	前年同期比	台湾	前年同期比	その他	前年同期比
平成 1 1 年 (1 9 9 9)	7 ~ 9 月	35,990	15.5	63,971	0.6	23,016	87.4	75,561	2.7
	1 0 ~ 1 2 月	51,001	64.4	68,322	0.6	24,061	75.0	73,563	14.4
平成 1 2 年 (2 0 0 0)	1 ~ 3 月	42,970	34.0	67,911	8.2	23,458	47.4	73,256	11.1
	4 ~ 6 月	43,615	1.4	76,243	9.2	26,919	23.3	71,963	3.1
	7 ~ 9 月	42,945	19.3	71,056	11.1	22,065	4.1	73,932	2.2
平成 1 3 年 (2 0 0 1)	1 0 ~ 1 2 月	55,341	8.5	83,114	21.7	24,570	2.1	81,743	11.1
	1 ~ 3 月	53,310	24.1	79,259	16.7	19,045	18.8	77,249	5.5
	4 ~ 6 月	p 49,933	14.5	p 87,165	14.3	p 17,912	33.5	p 78,651	9.3

資料出所：門司税関、長崎税関三池税関支署

単位：百万円

