

貿易

1 輸出通関実績額（2013年12月）

（1）前年同月比：7か月連続のプラス

		輸出通関実績額	前年同月比
平成24年	12月	337,602	▲ 7.7
	1月	263,431	▲ 7.3
平成25年 (2013)	2月	297,414	▲ 13.6
	3月	366,612	▲ 2.4
	4月	363,026	8.2
	5月	314,711	▲ 1.6
	6月	385,832	10.5
	7月	393,863	9.8
	8月	357,688	13.2
	9月	381,451	13.2
	10月	365,125	15.5
	11月	351,840	21.9
	12月	384,053	13.8

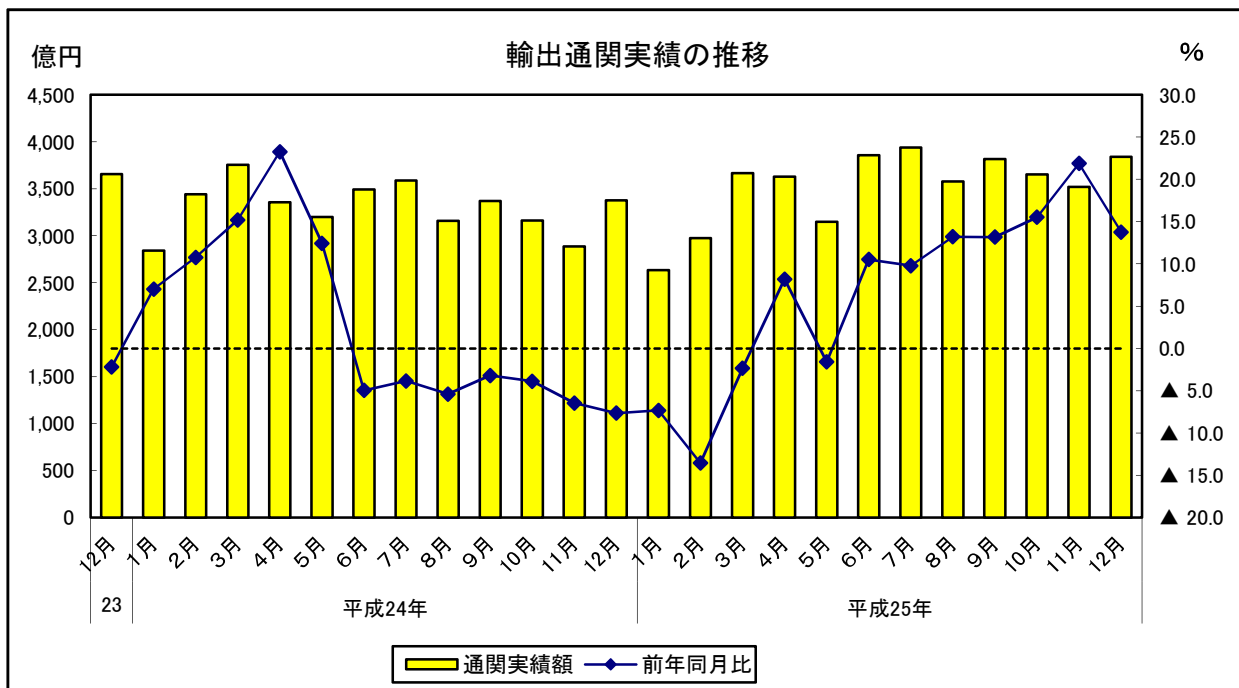
		輸出通関実績額	前年同期比
平成24年 (2012)	1～3月	1,003,853	11.3
	4～6月	1,004,461	8.7
	7～9月	1,011,757	▲ 4.1
	10～12月	942,367	▲ 6.1
平成25年 (2013)	1～3月	927,457	▲ 7.6
	4～6月	1,063,568	5.9
	7～9月	1,133,003	12.0
	10～12月	1,101,017	16.8

	輸出通関実績額	前年比
平成23年(2011)	3,884,730	0.2
平成24年(2012)	3,962,437	2.0
平成25年(2013)	4,225,045	6.6

資料出所：門司税関、長崎税関「貿易統計」

輸出通関実績額単位：百万円

貿易については、使用可能な最新データを掲載しているが、遡及改訂する場合がある。



貿易

2 輸出通関実績額の内訳（2013年12月）

(1) 主要品目別前年同月比

プラス：電気機器、半導体等電子部品、一般機械、タイヤ・チューブ、鉄鋼、有機化合物、精密機器類等

マイナス：自動車等

(単位：百万円)

		実績額									
		総額	電気機器	半導体等 電子部品	自動車等	一般機械	タイヤ・ チューブ	鉄鋼	有機 化合物	精密 機器類	その他
平成24年	12月	337,602	58,504	37,598	100,524	32,067	25,618	21,491	8,806	11,785	78,808
平成25年 (2013)	1月	263,431	49,080	30,638	67,883	22,243	19,939	19,252	7,352	10,354	67,329
	2月	297,414	47,688	29,288	70,641	30,115	25,099	22,408	7,109	9,028	85,327
	3月	366,612	74,359	39,219	69,683	48,247	32,325	29,893	9,642	15,153	87,309
	4月	363,026	67,510	38,326	96,499	35,854	33,071	23,922	8,317	10,975	86,877
	5月	314,711	71,714	45,293	65,545	31,403	32,193	27,610	7,445	11,997	66,805
	6月	385,832	74,273	47,389	95,375	42,617	30,762	28,580	8,789	9,731	95,706
	7月	393,863	69,700	43,895	105,240	48,280	32,051	28,974	8,560	10,048	91,010
	8月	357,688	75,035	45,488	88,144	41,826	29,609	26,370	7,939	12,944	75,821
	9月	381,451	80,799	45,131	101,027	44,245	26,119	26,151	8,818	12,236	82,056
	10月	365,125	82,433	46,643	92,392	38,818	24,945	22,899	9,244	9,345	85,049
	11月	351,840	74,719	45,038	98,009	35,036	27,568	22,546	7,908	10,768	75,286
	12月	384,053	71,359	42,824	98,085	47,633	27,974	27,845	9,346	12,628	89,183

(単位：%)

		前年同月比									
		総額	電気機器	半導体等 電子部品	自動車等	一般機械	タイヤ・ チューブ	鉄鋼	有機 化合物	精密 機器類	その他
平成24年	12月	▲ 7.7	4.6	7.2	▲ 9.9	▲ 32.1	2.7	▲ 7.6	34.2	84.8	▲ 12.1
平成25年 (2013)	1月	▲ 7.3	▲ 12.4	▲ 11.1	▲ 18.1	▲ 35.1	▲ 0.2	▲ 9.4	11.0	97.5	16.0
	2月	▲ 13.6	▲ 19.8	▲ 18.6	▲ 31.4	▲ 36.1	▲ 2.2	▲ 7.9	3.6	42.4	19.7
	3月	▲ 2.4	10.7	▲ 3.6	▲ 18.3	▲ 11.8	8.8	5.9	25.5	63.0	▲ 6.5
	4月	8.2	14.9	7.3	7.0	▲ 4.5	10.0	10.3	▲ 0.7	30.8	7.8
	5月	▲ 1.6	35.1	30.5	▲ 21.3	▲ 9.5	16.9	19.9	18.7	15.4	▲ 18.1
	6月	10.5	11.9	19.8	▲ 1.4	26.1	12.6	16.4	46.2	4.1	12.7
	7月	9.8	▲ 12.5	4.7	▲ 5.4	41.9	13.2	24.8	19.5	11.4	37.7
	8月	13.2	▲ 4.1	7.6	6.9	40.6	28.2	26.1	16.7	35.6	16.4
	9月	13.2	▲ 3.6	3.6	19.8	64.8	8.4	14.1	3.1	26.7	6.8
	10月	15.5	4.8	11.6	29.4	40.6	5.0	17.2	▲ 5.6	▲ 21.0	15.7
	11月	21.9	17.3	12.0	38.6	42.3	17.6	10.1	▲ 2.5	19.8	9.6
	12月	13.8	22.0	13.9	▲ 2.4	48.5	9.2	29.6	6.1	7.2	13.2

(単位：百万円)

		実績額									
		総額	電気機器	半導体等 電子部品	自動車等	一般機械	タイヤ・ チューブ	鉄鋼	有機 化合物	精密 機器類	その他
平成23年(2011)		3,884,730	661,368	372,232	1,014,312	524,251	282,869	311,239	83,711	89,701	917,279
平成24年(2012)		3,962,437	803,505	468,488	1,061,995	417,069	308,613	271,606	91,050	109,842	898,756
平成25年(2013)		4,225,045	838,669	499,172	1,048,523	466,317	341,654	306,449	100,470	135,205	987,759

(単位：%)

		前年比									
		総額	電気機器	半導体等 電子部品	自動車等	一般機械	タイヤ・ チューブ	鉄鋼	有機 化合物	精密 機器類	その他
平成23年(2011)		0.2	3.1	5.8	0.3	0.5	23.3	▲ 0.9	▲ 16.8	▲ 17.6	▲ 3.5
平成24年(2012)		2.0	21.5	25.9	4.7	▲ 20.4	9.1	▲ 12.7	8.8	22.5	▲ 2.0
平成25年(2013)		6.6	4.4	6.5	▲ 1.3	11.8	10.7	12.8	10.3	23.1	9.9

資料出所：門司税関、長崎税関「貿易統計」

注) 自動車等は、自動車及び自動車の部分品

貿易については、使用可能な最新データを掲載しているが、遡及改訂する場合がある。

貿易

3 主要地域別輸出状況（2013年12月）

（1）前年同月比

アジア：10か月連続のプラス

北米：3か月連続のマイナス

西欧：3か月連続のプラス

		アジア		中国		韓国		台湾		北米		西欧	
		実績額	前年同月比	実績額	前年同月比	実績額	前年同月比	実績額	前年同月比	実績額	前年同月比	実績額	前年同月比
平成24年	12月	177,434	▲12.9	55,472	▲27.3	42,570	▲8.2	19,800	8.1	81,389	▲1.5	20,198	▲3.3
平成25年 (2013)	1月	156,565	▲3.2	48,552	▲16.3	34,055	▲17.4	22,068	58.5	51,040	▲22.4	16,639	▲25.1
	2月	166,137	▲15.1	53,931	▲32.1	36,518	▲17.9	17,330	▲6.4	53,707	▲29.5	19,374	▲23.6
	3月	232,649	2.2	79,733	▲6.1	56,327	▲5.4	24,615	13.2	47,849	▲24.0	23,363	▲6.0
	4月	218,792	8.9	77,857	7.8	47,766	8.6	19,187	▲8.7	68,130	▲0.3	20,060	▲14.3
	5月	202,037	7.9	71,165	▲3.9	47,627	26.0	20,552	▲3.2	49,768	▲15.0	18,064	▲15.3
	6月	244,954	26.0	86,147	9.8	45,039	20.0	33,068	55.7	62,689	▲14.4	19,151	▲10.1
	7月	237,510	16.3	96,247	7.7	44,442	21.0	22,719	8.2	71,451	▲6.6	21,293	▲9.6
	8月	213,562	8.9	86,758	5.6	43,078	26.9	23,040	13.0	62,224	7.9	21,507	7.9
	9月	230,114	16.9	92,337	15.8	50,378	41.3	20,316	4.3	67,259	14.0	22,403	▲23.9
	10月	213,411	17.9	73,907	19.0	49,974	31.8	20,441	8.1	71,071	▲0.3	24,878	28.0
	11月	212,819	28.4	77,493	53.8	39,194	8.9	21,108	4.9	55,506	▲9.4	22,182	40.2
	12月	225,717	27.2	89,877	62.0	45,815	7.6	22,372	13.0	64,418	▲20.9	29,883	48.0

	アジア		中国		韓国		台湾		北米		西欧	
	実績額	前年同月比	実績額	前年同月比	実績額	前年同月比	実績額	前年同月比	実績額	前年同月比	実績額	前年同月比
平成23年(2011)	2,289,953	▲3.0	865,899	▲4.4	513,296	1.2	246,133	▲11.8	749,518	11.4	280,635	8.2
平成24年(2012)	2,288,977	▲0.0	866,300	0.0	487,318	▲5.1	237,321	▲3.6	812,032	8.3	266,819	▲4.9
平成25年(2013)	2,554,265	11.6	934,005	7.8	540,211	10.9	266,816	12.4	725,110	▲10.7	258,797	▲3.0

平成25年 (2013) 11月	アジア		中国		韓国		台湾		北米		西欧	
	実績額	前年同月比	実績額	前年同月比	実績額	前年同月比	実績額	前年同月比	実績額	前年同月比	実績額	前年同月比
総額	212,819	28.4	77,493	53.8	39,194	8.9	21,108	4.9	55,506	▲9.4	22,182	40.2
電気機器	60,602	18.0	18,348	27.7	11,273	9.0	4,080	▲23.8	6,887	21.6	5,198	▲5.7
半導体等 電子部品	40,724	9.5	7,008	▲15.1	9,662	14.1	3,423	▲25.8	1,677	23.1	2,597	61.6
自動車等	33,749	136.8	24,569	317.9	1,299	▲40.4	3,172	▲22.5	31,377	▲15.7	2,167	217.5
一般機械	25,636	67.8	9,799	109.0	5,992	69.4	2,666	176.7	3,625	▲9.8	3,002	23.8
タイヤ・チューブ	3,856	28.3	1,277	63.5	197	▲0.7	226	68.3	3,317	▲13.2	3,992	16.5
鉄鋼	14,752	7.8	4,387	▲6.4	3,448	67.8	1,158	26.0	2,196	100.1	595	5.1
有機化合物	5,683	▲4.5	1,503	15.4	1,101	▲13.6	956	6.2	559	26.3	851	30.3
精密機器類	10,657	19.9	4,965	10.4	3,528	25.8	1,083	10.8	19	▲68.6	77	377.1
その他	57,884	8.5	12,646	▲10.8	12,357	▲9.2	7,766	14.7	7,526	▲15.4	6,300	148.6

平成25年 (2013) 12月	アジア		中国		韓国		台湾		北米		西欧	
	実績額	前年同月比	実績額	前年同月比	実績額	前年同月比	実績額	前年同月比	実績額	前年同月比	実績額	前年同月比
総額	225,717	27.2	89,877	62.0	45,815	7.6	22,372	13.0	64,418	▲20.9	29,883	48.0
電気機器	56,301	19.3	17,448	10.8	11,532	19.7	3,650	▲28.5	7,619	53.9	5,498	12.8
半導体等 電子部品	38,355	12.1	8,264	▲9.9	10,090	24.1	3,048	▲27.0	1,321	▲5.6	3,144	62.3
自動車等	37,724	184.9	29,995	262.2	1,096	▲23.6	3,567	184.2	33,799	▲37.2	2,426	57.1
一般機械	35,177	62.5	16,358	239.3	8,771	▲3.1	2,614	41.7	5,023	7.9	3,678	24.5
タイヤ・チューブ	3,056	▲9.4	1,351	30.8	172	▲28.8	157	▲22.5	3,337	▲13.9	4,300	9.1
鉄鋼	18,245	26.9	5,161	34.5	3,898	61.7	1,530	68.8	3,720	12.1	364	▲47.1
有機化合物	7,220	10.6	1,918	26.8	1,717	13.0	994	▲0.6	538	66.1	494	▲33.7
精密機器類	12,499	10.4	4,924	▲13.6	5,671	55.6	1,208	▲10.5	26	▲79.3	90	▲72.1
その他	55,496	▲7.1	12,723	▲12.5	12,957	▲11.4	8,653	6.3	10,357	0.4	13,032	154.0

資料出所：門司税関、長崎税関「貿易統計」

単位：百万円

貿易については、使用可能な最新データを掲載しているが、遡及改訂する場合がある。

貿易

4 輸入通関実績額（2013年12月）

（1）前年同月比：15か月連続のプラス

		輸入通関実績額	前年同月比
平成24年	12月	193,503	3.6
平成25年 (2013)	1月	220,239	6.8
	2月	173,334	1.3
	3月	223,914	16.5
	4月	214,949	5.8
	5月	229,619	6.5
	6月	222,831	15.6
	7月	244,131	10.2
	8月	213,146	7.8
	9月	224,068	19.0
	10月	223,492	4.5
	11月	279,110	50.3
	12月	235,561	21.7

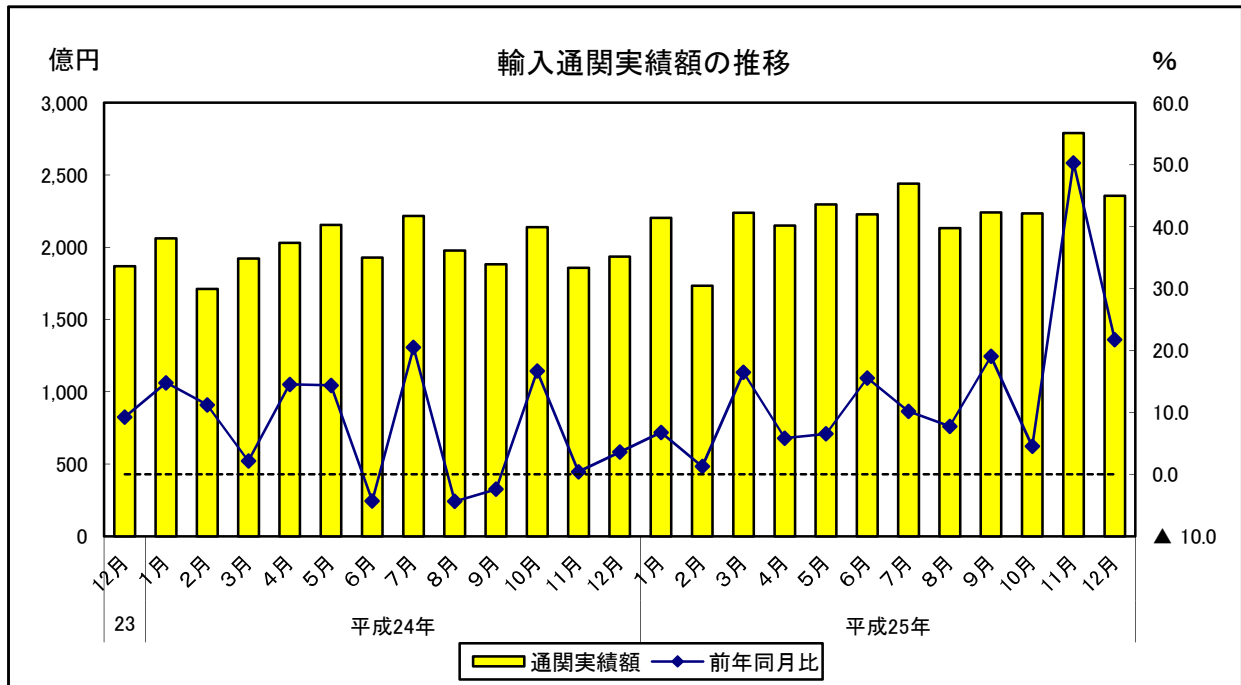
		輸入通関実績額	前年同期比
平成24年 (2012)	1～3月	569,701	9.2
	4～6月	611,473	7.8
	7～9月	607,610	4.1
	10～12月	593,021	6.8
平成25年 (2013)	1～3月	617,487	8.4
	4～6月	667,399	9.1
	7～9月	681,346	12.1
	10～12月	738,162	24.5

	輸入通関実績額	前年比
平成23年(2011)	2,227,881	13.9
平成24年(2012)	2,381,805	6.9
平成25年(2013)	2,704,394	13.5

資料出所：門司税関、長崎税関「貿易統計」

輸入通関実績額単位：百万円

貿易については、使用可能な最新データを掲載しているが、遡及改訂する場合がある。



貿易

5 輸入通関実績額の内訳（2013年12月）

（1）主要品目別前年同月比

プラス：電気機器、半導体等電子部品、食料品及び動物、一般機械、液化天然ガス、石炭、履き物、木材等

（単位：百万円）

		実績額									
		総額	電気機器	半導体等 電子部品	食料品 及び動物	一般機械	液化天然 ガス	石炭	履き物	木材	その他
平成24年	12月	193,503	32,816	11,465	21,770	10,801	24,712	8,075	1,114	1,091	93,124
平成25年 (2013)	1月	220,239	36,727	12,045	25,964	12,982	29,340	10,140	1,949	1,437	101,699
	2月	173,334	29,512	12,203	24,191	10,008	20,932	6,194	1,354	1,086	80,057
	3月	223,914	42,835	17,935	28,140	15,131	32,700	6,814	1,243	1,115	95,936
	4月	214,949	35,919	14,385	29,198	11,233	25,668	10,984	1,311	1,652	98,984
	5月	229,619	43,604	20,322	32,698	15,808	24,235	8,969	1,271	1,747	101,286
	6月	222,831	45,535	19,817	24,825	20,597	29,869	7,268	1,325	1,542	91,870
	7月	244,131	47,800	21,555	25,201	14,465	28,191	9,810	2,061	1,755	114,848
	8月	213,146	40,704	17,701	20,466	12,309	27,433	7,045	1,862	1,638	101,689
	9月	224,068	39,663	16,127	21,556	13,169	28,178	10,405	1,481	1,528	108,088
	10月	223,492	39,839	14,794	21,872	14,276	27,142	8,237	1,752	1,670	108,704
	11月	279,110	40,444	16,326	23,288	15,393	27,007	6,843	1,655	1,370	163,110
	12月	235,561	41,881	16,351	29,939	15,718	32,963	8,883	1,387	1,364	103,426

（単位：%）

		前年同月比									
		総額	電気機器	半導体等 電子部品	食料品 及び動物	一般機械	液化天然 ガス	石炭	履き物	木材	その他
平成24年	12月	3.6	4.4	▲ 4.9	▲ 4.6	▲ 7.4	8.2	▲ 11.9	11.6	0.3	7.3
平成25年 (2013)	1月	6.8	9.0	▲ 0.6	4.0	7.9	3.3	▲ 3.5	8.9	24.0	8.5
	2月	1.3	▲ 2.0	0.5	23.2	▲ 21.2	▲ 8.2	▲ 40.4	34.1	36.3	8.6
	3月	16.5	25.0	33.4	17.5	13.9	34.3	62.6	▲ 7.8	8.5	6.8
	4月	5.8	13.0	17.4	▲ 14.6	▲ 4.1	23.9	2.5	10.0	93.3	7.7
	5月	6.5	11.2	45.0	0.1	13.9	▲ 0.6	14.7	1.4	50.4	6.4
	6月	15.6	28.8	65.3	11.2	68.9	19.2	7.4	33.1	30.6	3.3
	7月	10.2	19.1	71.8	19.1	▲ 31.3	7.0	▲ 42.1	9.1	54.9	23.7
	8月	7.8	▲ 0.9	▲ 0.1	1.3	1.9	1.2	26.3	20.3	60.0	14.0
	9月	19.0	2.7	14.7	17.6	27.4	89.5	32.5	21.3	67.8	12.5
	10月	4.5	▲ 7.8	▲ 4.3	▲ 4.3	32.7	38.1	▲ 30.1	47.0	47.2	5.3
	11月	50.3	6.7	12.1	8.3	37.8	111.4	▲ 6.8	24.5	23.5	76.2
	12月	21.7	27.6	42.6	37.5	45.5	33.4	10.0	24.5	25.0	11.1

（単位：百万円）

		実績額									
		総額	電気機器	半導体等 電子部品	食料品 及び動物	一般機械	液化天然 ガス	石炭	履き物	木材	その他
平成23年(2011)		2,227,881	376,647	127,695	276,731	135,435	190,035	124,838	15,020	14,260	1,094,916
平成24年(2012)		2,381,805	438,151	161,769	283,556	151,995	271,184	107,980	15,881	12,584	1,100,473
平成25年(2013)		2,704,394	484,463	199,563	307,341	171,089	333,659	101,591	18,651	17,904	1,269,695

（単位：%）

		前年比									
		総額	電気機器	半導体等 電子部品	食料品 及び動物	一般機械	液化天然 ガス	石炭	履き物	木材	その他
平成23年(2011)		13.9	1.1	▲ 12.2	9.1	1.2	96.1	19.7	▲ 11.9	6.6	13.5
平成24年(2012)		6.9	16.3	26.7	2.5	12.2	42.7	▲ 13.5	5.7	▲ 11.7	0.5
平成25年(2013)		13.5	10.6	23.4	8.4	12.6	23.0	▲ 5.9	17.4	42.3	15.4

資料出所：門司税関、長崎税関「貿易統計」

貿易については、使用可能な最新データを掲載しているが、遡及改訂する場合がある。

貿易

6 主要地域別輸入状況（2013年12月）

（1）前年同月比

アジア：10か月連続のプラス

北米：8か月連続のプラス

西欧：5か月ぶりのマイナス

	アジア		中国		韓国		台湾		北米		西欧	
	実績額	前年同月比	実績額	前年同月比	実績額	前年同月比	実績額	前年同月比	実績額	前年同月比	実績額	前年同月比
平成24年 12月	131,144	8.2	55,275	1.1	20,630	15.0	15,569	44.9	11,909	▲3.2	15,368	90.9
1月	146,398	2.9	61,873	8.6	22,833	9.8	12,340	▲6.5	14,076	11.1	11,638	40.6
2月	116,191	▲2.7	46,383	4.2	19,977	▲4.0	10,591	2.0	13,362	37.7	9,089	▲17.3
3月	145,750	3.7	65,839	10.5	20,289	▲2.2	11,632	16.1	14,985	18.3	16,136	106.2
4月	143,494	12.8	64,025	15.1	19,746	▲7.0	10,326	2.0	15,390	▲21.8	11,450	▲6.5
5月	157,115	10.3	71,291	17.1	20,292	▲7.1	12,498	0.1	19,105	5.9	10,894	2.7
平成25年 (2013) 6月	153,968	21.8	72,730	34.9	19,704	▲8.5	13,643	38.6	14,277	4.5	11,603	50.3
7月	170,007	12.1	75,815	29.3	26,277	42.1	15,763	2.6	15,669	5.5	17,596	▲16.7
8月	151,303	9.8	67,287	14.5	23,109	13.2	12,292	▲18.5	11,981	3.8	11,577	21.1
9月	155,583	15.8	69,753	17.7	19,858	▲6.3	11,696	▲25.0	13,754	12.1	16,650	79.3
10月	154,363	0.5	71,471	14.3	21,124	▲7.6	13,349	▲32.7	15,208	14.0	11,627	40.1
11月	151,215	9.9	71,089	15.2	20,883	▲2.3	12,312	▲21.9	54,392	339.9	16,053	72.3
12月	168,600	28.6	78,128	41.3	22,992	11.4	12,058	▲22.6	12,149	2.0	9,230	▲39.9

	アジア		中国		韓国		台湾		北米		西欧	
	実績額	前年同月比	実績額	前年同月比	実績額	前年同月比	実績額	前年同月比	実績額	前年同月比	実績額	前年同月比
平成23年(2011)	1,558,299	8.2	656,491	7.9	211,299	3.1	142,158	13.7	174,359	8.0	106,508	20.0
平成24年(2012)	1,644,543	5.5	687,705	4.8	251,882	19.2	163,267	14.8	162,696	▲6.7	130,613	22.6
平成25年(2013)	1,813,986	10.3	815,682	18.6	257,084	2.1	148,499	▲9.0	214,348	31.7	153,542	17.6

平成25年 (2013) 11月	アジア		中国		韓国		台湾		北米		西欧	
	実績額	前年同月比	実績額	前年同月比	実績額	前年同月比	実績額	前年同月比	実績額	前年同月比	実績額	前年同月比
総額	151,215	9.9	71,089	15.2	20,883	▲2.3	12,312	▲21.9	54,392	339.9	16,053	72.3
電気機器	37,713	11.0	19,363	3.8	4,888	17.7	4,379	0.9	539	▲22.2	1,977	40.6
半導体等電子部品	15,244	21.2	6,878	30.3	2,636	13.4	3,900	1.3	54	▲73.0	839	343.3
食料品及び動物	11,493	16.9	4,983	3.0	1,132	7.9	93	37.4	4,140	▲0.6	1,686	40.9
一般機械	12,431	37.5	8,459	43.3	1,429	37.5	464	26.3	1,013	▲4.9	1,865	93.0
液化天然ガス	7,266	42.5	0	-	0	-	0	-	0	-	0	-
石炭	1,100	▲61.9	0	全減	0	-	0	-	906	▲14.5	0	-
履き物	1,642	23.9	1,361	15.7	12	55.2	7	▲50.6	5	895.9	6	50.6
木材	524	21.5	320	14.0	5	5.6	17	91.2	576	29.9	196	53.7
その他	79,046	5.5	36,603	20.5	13,417	▲11.2	7,351	▲33.0	47,214	856.0	10,322	83.8

平成25年 (2013) 12月	アジア		中国		韓国		台湾		北米		西欧	
	実績額	前年同月比	実績額	前年同月比	実績額	前年同月比	実績額	前年同月比	実績額	前年同月比	実績額	前年同月比
総額	168,600	28.6	78,128	41.3	22,992	11.4	12,058	▲22.6	12,149	2.0	9,230	▲39.9
電気機器	39,745	30.7	20,903	40.3	4,314	31.2	3,943	▲25.4	324	▲45.8	1,456	46.2
半導体等電子部品	15,689	50.0	8,185	141.1	2,260	30.5	3,316	▲14.1	66	▲56.8	348	152.2
食料品及び動物	17,211	53.7	6,254	18.2	1,006	3.0	212	27.9	4,807	18.5	1,643	38.8
一般機械	13,560	63.2	9,630	83.0	1,301	10.2	680	161.0	918	18.7	1,081	▲22.4
液化天然ガス	7,620	35.0	0	-	0	-	0	-	0	-	0	全減
石炭	2,861	11.9	293	▲52.5	0	-	0	-	0	全減	0	-
履き物	1,367	23.7	1,251	28.0	13	▲19.2	3	▲85.3	3	230.6	10	24.2
木材	506	11.4	319	27.5	8	19.0	11	178.0	598	53.6	127	▲23.2
その他	85,730	19.9	39,479	41.1	16,350	7.8	7,208	▲26.7	5,500	9.1	4,914	▲41.8

資料出所：門司税関、長崎税関「貿易統計」

単位：百万円

貿易については、使用可能な最新データを掲載しているが、遡及改訂する場合がある。