

生 産

1 鉱工業生産指数（総合）（2013年5月）

（1）前月比：3か月ぶりのマイナス

（2）業種別の前月比（寄与度順）

プラス：鉄鋼業、食料品・たばこ工業

マイナス：輸送機械工業、化学工業

（平成17年=100）

| | | 指数 | 前月比 |
|-----------------|-----|------|-------|
| 平成24年 (2012) | 5月 | 95.0 | 2.0 |
| | 6月 | 93.0 | ▲ 2.1 |
| | 7月 | 97.6 | 4.9 |
| | 8月 | 94.8 | ▲ 2.9 |
| | 9月 | 87.4 | ▲ 7.8 |
| | 10月 | 88.9 | 1.7 |
| | 11月 | 89.3 | 0.4 |
| | 12月 | 88.0 | ▲ 1.5 |
| 平成25年 (2013) | 1月 | 89.5 | 1.7 |
| | 2月 | 88.5 | ▲ 1.1 |
| | 3月 | 89.4 | 1.0 |
| | 4月 | 94.1 | 5.3 |
| | 5月 | 88.2 | ▲ 6.3 |

（平成17年=100）

| | | 指数 | 前期比 |
|-----------------|--------|------|-------|
| 平成23年 (2011) | 4～6月 | 89.3 | ▲ 5.1 |
| | 7～9月 | 93.8 | 5.0 |
| | 10～12月 | 94.5 | 0.7 |
| 平成24年 (2012) | 1～3月 | 97.9 | 3.6 |
| | 4～6月 | 93.7 | ▲ 4.3 |
| | 7～9月 | 93.3 | ▲ 0.4 |
| 平成25年 | 1～3月 | 89.1 | 0.5 |

（平成17年=100）

| | 指数 | 前年比 |
|-------------|------|-------|
| 平成22年(2010) | 93.4 | 17.3 |
| 平成23年(2011) | 92.9 | ▲ 0.5 |
| 平成24年(2012) | 93.3 | 0.4 |

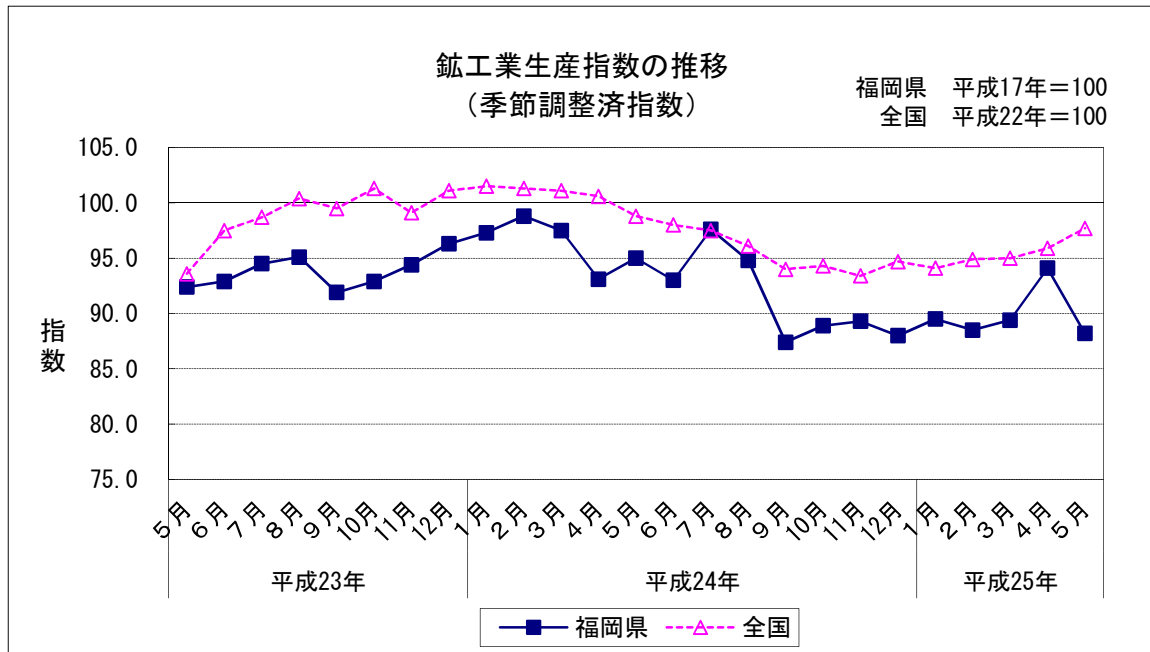
資料出所：福岡県調査統計課「鉱工業指数」

※月及び四半期は季節調整済指数，年は原指数による。前月比，前期比及び前年比は増減率（％）。

※平成24年以降は年間補正前の数値である。

※全国は平成22年基準。

（以下出荷、在庫及び業種別についても同様）。



生産

2 鉱工業出荷指数（総合）（2013年5月）

- (1) 前月比：4か月ぶりのマイナス
- (2) 業種別の前月比（寄与度順）
 - プラス：食料品・たばこ工業、鉄鋼業
 - マイナス：輸送機械工業、化学工業

(平成17年=100)

| | | 指数 | 前月比 |
|-----------------|-----|------|--------|
| 平成24年 (2012) | 5月 | 96.6 | 0.0 |
| | 6月 | 91.5 | ▲ 5.3 |
| | 7月 | 98.4 | 7.5 |
| | 8月 | 94.3 | ▲ 4.2 |
| | 9月 | 84.9 | ▲ 10.0 |
| | 10月 | 87.6 | 3.2 |
| | 11月 | 90.7 | 3.5 |
| | 12月 | 88.5 | ▲ 2.4 |
| 平成25年 (2013) | 1月 | 87.6 | ▲ 1.0 |
| | 2月 | 87.7 | 0.1 |
| | 3月 | 89.7 | 2.3 |
| | 4月 | 94.4 | 5.2 |
| | 5月 | 88.3 | ▲ 6.5 |

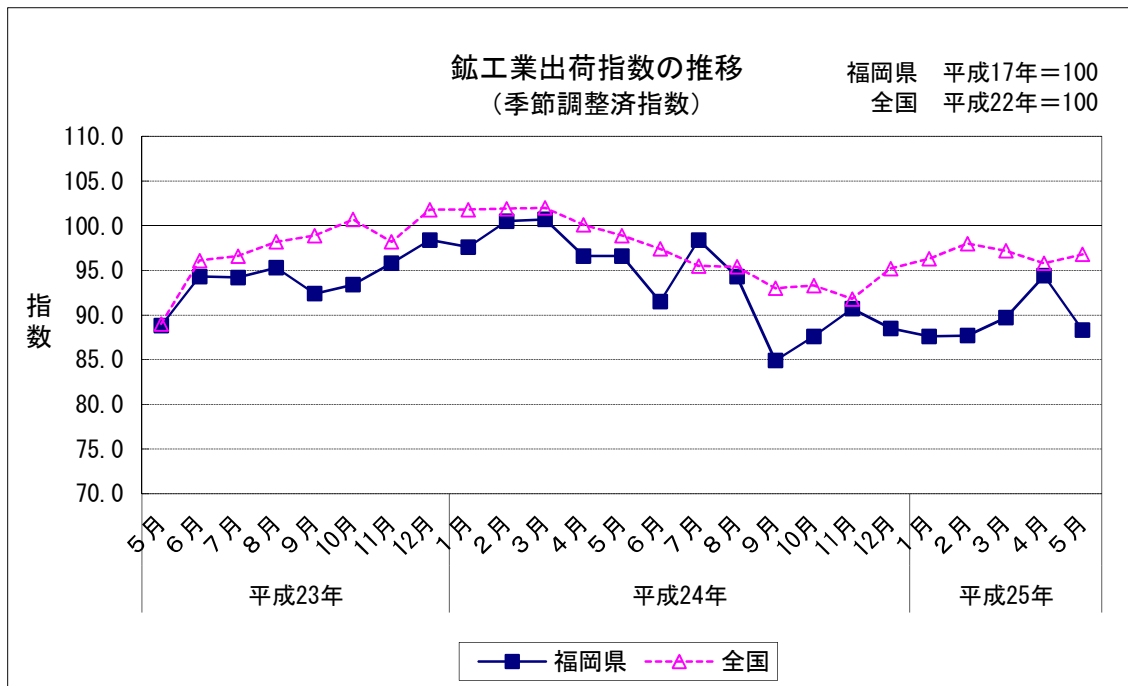
(平成17年=100)

| | | 指数 | 前期比 |
|-----------------|--------|------|-------|
| 平成23年 (2011) | 4～6月 | 86.0 | ▲ 7.6 |
| | 7～9月 | 94.0 | 9.3 |
| | 10～12月 | 95.9 | 2.0 |
| 平成24年 (2012) | 1～3月 | 99.6 | 3.9 |
| | 4～6月 | 94.9 | ▲ 4.7 |
| | 7～9月 | 92.5 | ▲ 2.5 |
| 平成25年 | 1～3月 | 88.3 | ▲ 0.7 |

(平成17年=100)

| | 指数 | 前年比 |
|-------------|------|-------|
| 平成22年(2010) | 92.8 | 18.4 |
| 平成23年(2011) | 92.3 | ▲ 0.5 |
| 平成24年(2012) | 93.8 | 1.6 |

資料出所：福岡県調査統計課「鉱工業指数」



生産

3 鉱工業在庫指数（総合）（2013年5月）

(1) 前月比：2か月連続のマイナス

(2) 業種別の前月比（寄与度順）

プラス：化学工業

マイナス：輸送機械工業、食料品・たばこ工業、鉄鋼業

(平成17年=100)

| | | 指数 | 前月比 |
|-----------------|-----|-------|--------|
| 平成24年 (2012) | 5月 | 281.7 | ▲ 10.0 |
| | 6月 | 299.2 | 6.2 |
| | 7月 | 276.3 | ▲ 7.7 |
| | 8月 | 287.4 | 4.0 |
| | 9月 | 313.5 | 9.1 |
| | 10月 | 293.4 | ▲ 6.4 |
| | 11月 | 300.2 | 2.3 |
| | 12月 | 308.4 | 2.7 |
| 平成25年 (2013) | 1月 | 291.5 | ▲ 5.5 |
| | 2月 | 298.5 | 2.4 |
| | 3月 | 318.9 | 6.8 |
| | 4月 | 307.6 | ▲ 3.5 |
| | 5月 | 278.6 | ▲ 9.4 |

(平成17年=100)

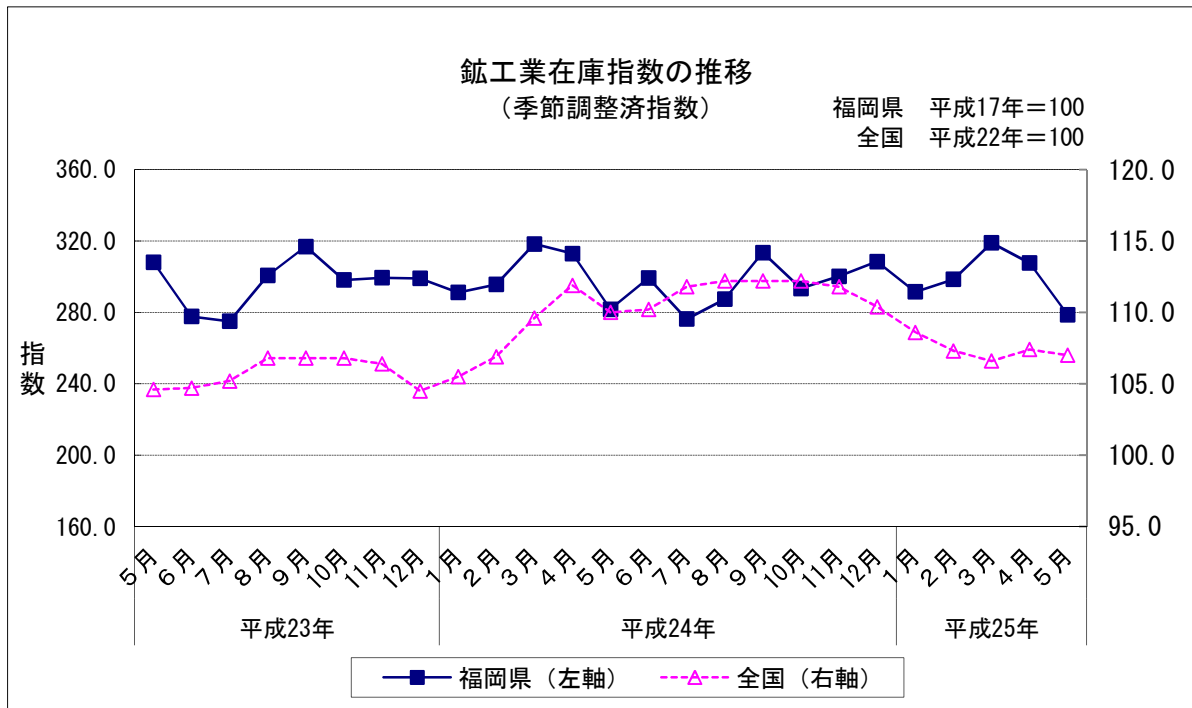
| | | 指数 | 前期比 |
|-----------------|--------|-------|-------|
| 平成23年 (2011) | 4～6月 | 277.7 | 49.9 |
| | 7～9月 | 316.9 | 14.1 |
| | 10～12月 | 299.0 | ▲ 5.6 |
| 平成24年 (2012) | 1～3月 | 318.3 | 6.5 |
| | 4～6月 | 299.2 | ▲ 6.0 |
| | 7～9月 | 313.5 | 4.8 |
| 平成25年 | 1～3月 | 318.9 | 3.4 |

(平成17年=100)

| | 指数 | 前年比 |
|-------------|-------|-------|
| 平成22年(2010) | 227.6 | 145.3 |
| 平成23年(2011) | 285.2 | 25.3 |
| 平成24年(2012) | 294.2 | 3.2 |

資料出所：福岡県調査統計課「鉱工業指数」

※四半期・年の数値は期末値。



生産

4 鉄鋼業（2013年5月）

(1) 前月比：2か月ぶりのプラス

プラスに寄与した主な品目：めっき鋼材、特殊鋼冷間仕上鋼材、冷延広幅帯鋼 等

(平成17年=100)

| | | 指数 | 前月比 |
|-----------------|-----|------|--------|
| 平成24年 (2012) | 5月 | 99.8 | 6.6 |
| | 6月 | 95.7 | ▲ 4.1 |
| | 7月 | 90.2 | ▲ 5.7 |
| | 8月 | 90.8 | 0.7 |
| | 9月 | 94.6 | 4.2 |
| | 10月 | 84.3 | ▲ 10.9 |
| | 11月 | 85.4 | 1.3 |
| | 12月 | 84.7 | ▲ 0.8 |
| 平成25年 (2013) | 1月 | 91.5 | 8.0 |
| | 2月 | 93.2 | 1.9 |
| | 3月 | 99.3 | 6.5 |
| | 4月 | 90.4 | ▲ 9.0 |
| | 5月 | 98.3 | 8.7 |

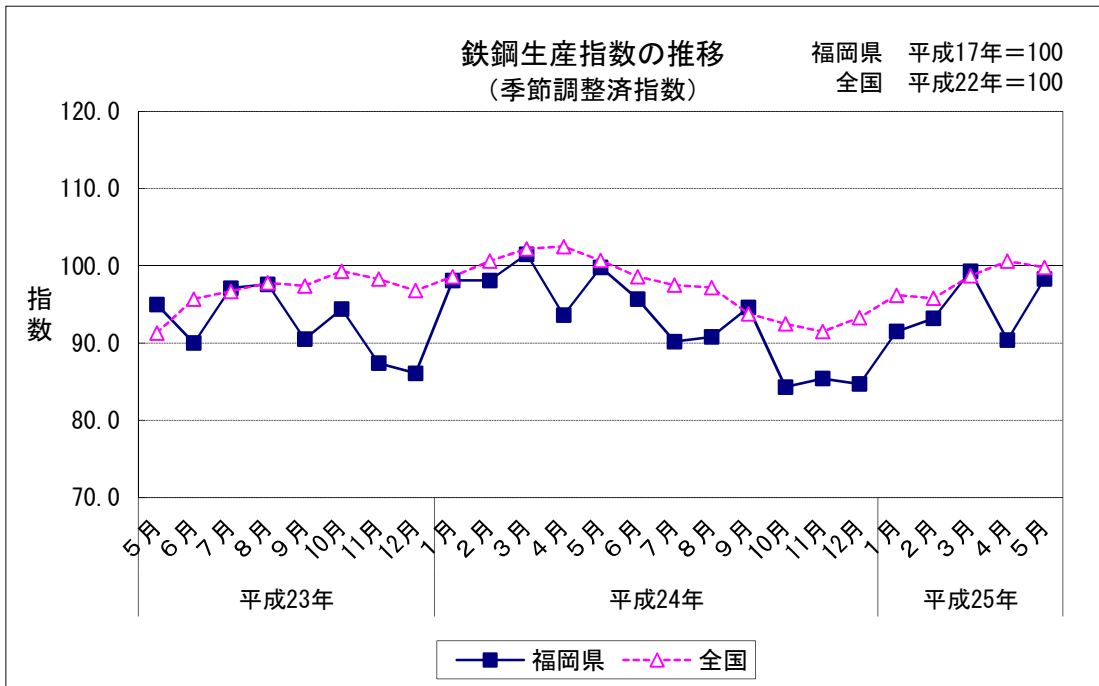
(平成17年=100)

| | | 指数 | 前期比 |
|-----------------|--------|------|--------|
| 平成23年 (2011) | 4～6月 | 93.3 | ▲ 10.0 |
| | 7～9月 | 95.1 | 1.9 |
| | 10～12月 | 89.3 | ▲ 6.1 |
| 平成24年 (2012) | 1～3月 | 99.2 | 11.1 |
| | 4～6月 | 96.4 | ▲ 2.8 |
| | 7～9月 | 91.9 | ▲ 4.7 |
| 平成25年 | 10～12月 | 84.8 | ▲ 7.7 |
| 平成25年 | 1～3月 | 94.7 | 11.7 |

(平成17年=100)

| | 指数 | 前年比 |
|-------------|------|-------|
| 平成22年(2010) | 98.4 | 29.5 |
| 平成23年(2011) | 95.3 | ▲ 3.2 |
| 平成24年(2012) | 93.0 | ▲ 2.4 |

資料出所：福岡県調査統計課「鉄工業指数」



生産

5 輸送機械工業（2013年5月）

(1) 前月比：2か月ぶりのマイナス

マイナスに寄与した主な品目：普通自動車、小型自動車

(平成17年=100)

| | | 指数 | 前月比 |
|-----------------|-----|-------|--------|
| 平成24年 (2012) | 5月 | 128.7 | 0.8 |
| | 6月 | 116.2 | ▲ 9.7 |
| | 7月 | 137.9 | 18.7 |
| | 8月 | 131.4 | ▲ 4.7 |
| | 9月 | 105.2 | ▲ 19.9 |
| | 10月 | 113.7 | 8.1 |
| | 11月 | 112.5 | ▲ 1.1 |
| | 12月 | 111.2 | ▲ 1.2 |
| 平成25年 (2013) | 1月 | 105.0 | ▲ 5.6 |
| | 2月 | 109.9 | 4.7 |
| | 3月 | 106.7 | ▲ 2.9 |
| | 4月 | 129.3 | 21.2 |
| | 5月 | 102.3 | ▲ 20.9 |

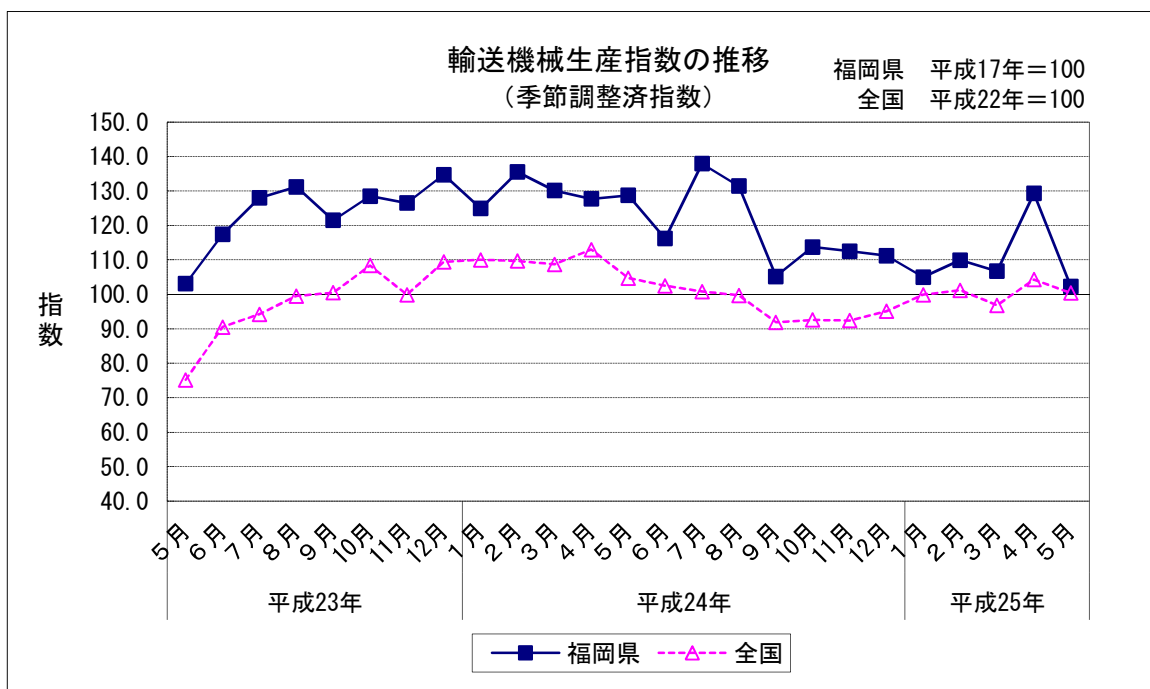
(平成17年=100)

| | | 指数 | 前期比 |
|-----------------|--------|-------|--------|
| 平成23年 (2011) | 4～6月 | 93.2 | ▲ 11.0 |
| | 7～9月 | 126.9 | 36.2 |
| | 10～12月 | 129.9 | 2.4 |
| 平成24年 (2012) | 1～3月 | 130.2 | 0.2 |
| | 4～6月 | 124.2 | ▲ 4.6 |
| | 7～9月 | 124.8 | 0.5 |
| 平成25年 | 1～3月 | 112.5 | ▲ 9.9 |
| 平成25年 | 1～3月 | 107.2 | ▲ 4.7 |

(平成17年=100)

| | 指数 | 前年比 |
|-------------|-------|------|
| 平成22年(2010) | 109.8 | 37.9 |
| 平成23年(2011) | 114.6 | 4.4 |
| 平成24年(2012) | 122.3 | 6.7 |

資料出所：福岡県調査統計課「鉱工業指数」



生産

6 四輪自動車生産台数（九州）（2013年5月）

(1) 前年同月比：2か月ぶりのマイナス

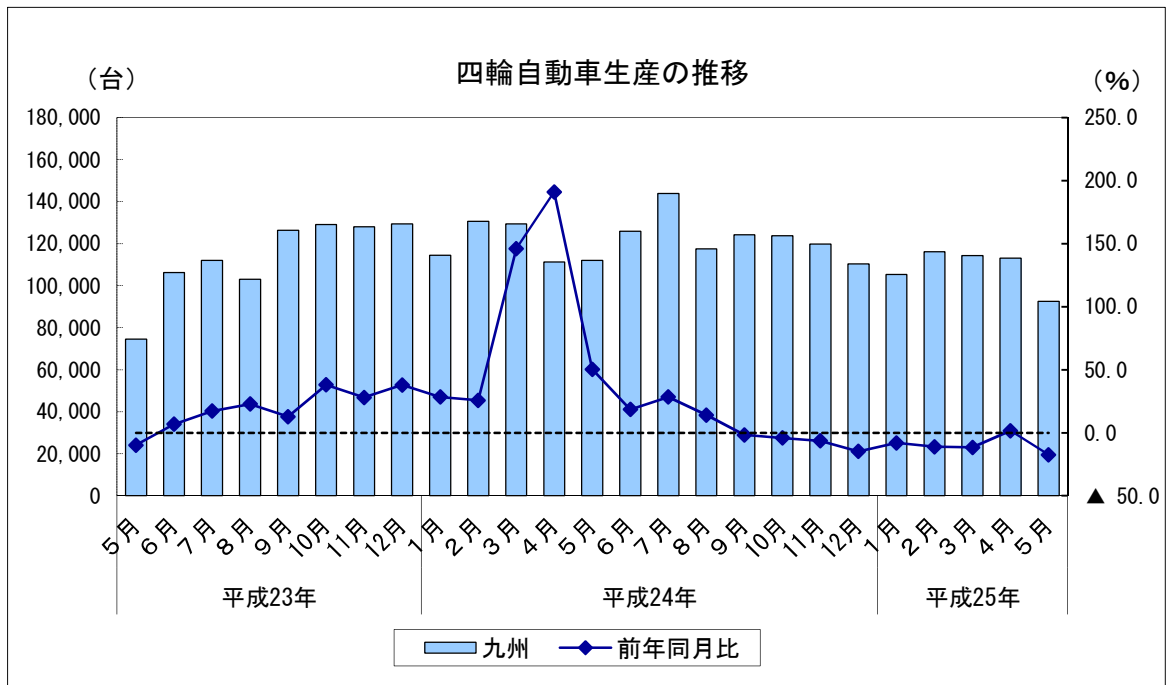
| | | 台数 | 前年同月比 |
|-----------------|-----|-----------|--------|
| 平成24年 (2012) | 5月 | 112,002 | 50.3 |
| | 6月 | 125,953 | 18.5 |
| | 7月 | 143,890 | 28.4 |
| | 8月 | 117,500 | 14.1 |
| | 9月 | 124,211 | ▲ 1.7 |
| | 10月 | 123,807 | ▲ 4.1 |
| | 11月 | 119,754 | ▲ 6.4 |
| | 12月 | 110,330 | ▲ 14.7 |
| 平成25年 (2013) | 1月 | 105,283 | ▲ 8.0 |
| | 2月 | 116,080 | ▲ 11.1 |
| | 3月 | 114,380 | ▲ 11.7 |
| | 4月 | r 113,152 | 1.6 |
| | 5月 | p 92,513 | ▲ 17.4 |

| | | 台数 | 前年同期比 |
|-----------------|--------|-----------|--------|
| 平成23年 (2011) | 4～6月 | 219,042 | ▲ 19.3 |
| | 7～9月 | 341,410 | 17.1 |
| | 10～12月 | 386,545 | 34.5 |
| 平成24年 (2012) | 1～3月 | 374,528 | 52.5 |
| | 4～6月 | 349,280 | 59.5 |
| | 7～9月 | 385,601 | 12.9 |
| | 10～12月 | 353,891 | ▲ 8.4 |
| 平成25年 | 1～3月 | r 335,743 | ▲ 10.4 |

| | 台数 | 前年比 |
|--------------|-------------|------|
| 平成22年度(2010) | 1,096,002 | 10.6 |
| 平成23年度(2011) | 1,321,525 | 20.6 |
| 平成24年度(2012) | r 1,424,515 | 7.8 |

資料出所：九州経済産業局

※ pは速報値、rは確報値・年間補正值。



生産

7 化学工業（2013年5月）

(1) 前月比：2か月連続のマイナス

マイナスに寄与した主な品目：医薬品、ジフェニルメタンジイソシアネート、ビスフェノールA 等

(平成17年=100)

| | | 指数 | 前月比 |
|-----------------|-----|-------|--------|
| 平成24年 (2012) | 5月 | 119.3 | 16.6 |
| | 6月 | 129.0 | 8.1 |
| | 7月 | 128.7 | ▲ 0.2 |
| | 8月 | 124.9 | ▲ 3.0 |
| | 9月 | 113.8 | ▲ 8.9 |
| | 10月 | 118.5 | 4.1 |
| | 11月 | 106.6 | ▲ 10.0 |
| | 12月 | 122.4 | 14.8 |
| 平成25年 (2013) | 1月 | 118.9 | ▲ 2.9 |
| | 2月 | 119.2 | 0.3 |
| | 3月 | 133.1 | 11.7 |
| | 4月 | 120.1 | ▲ 9.8 |
| | 5月 | 115.7 | ▲ 3.7 |

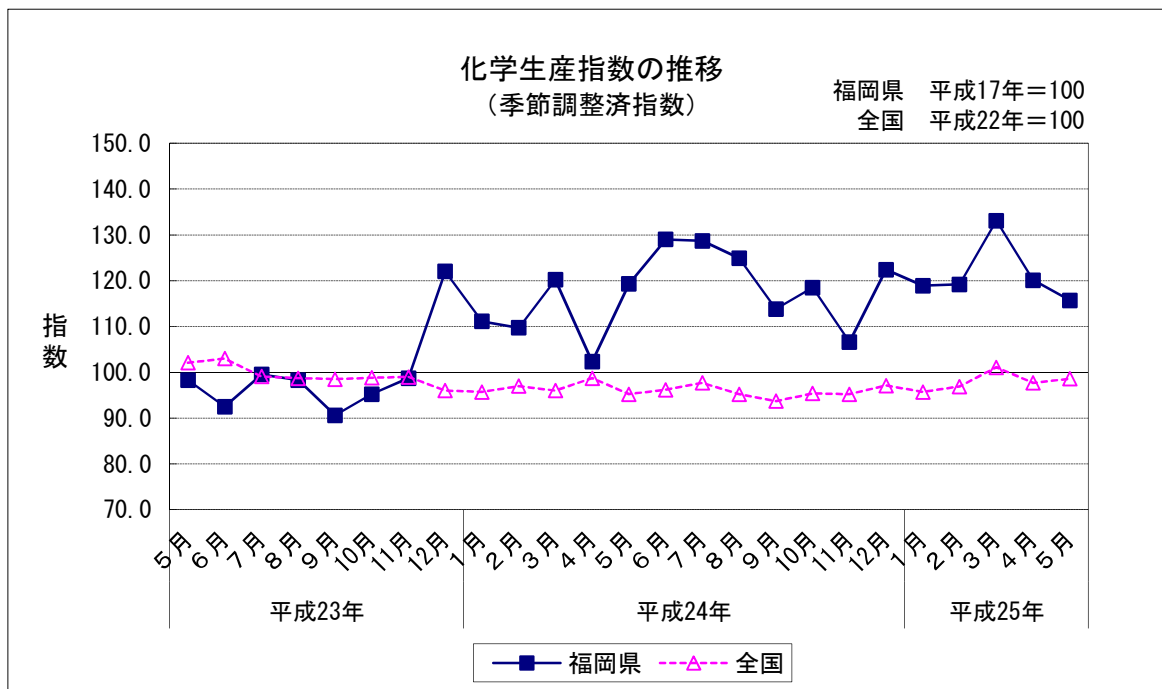
(平成17年=100)

| | | 指数 | 前期比 |
|-----------------|--------|-------|--------|
| 平成23年 (2011) | 4～6月 | 97.5 | ▲ 12.3 |
| | 7～9月 | 96.1 | ▲ 1.4 |
| | 10～12月 | 105.3 | 9.6 |
| 平成24年 (2012) | 1～3月 | 113.7 | 8.0 |
| | 4～6月 | 116.9 | 2.8 |
| | 7～9月 | 122.5 | 4.8 |
| 平成25年 | 10～12月 | 115.8 | ▲ 5.5 |
| 平成25年 | 1～3月 | 123.7 | 6.8 |

(平成17年=100)

| | 指数 | 前年比 |
|-------------|-------|-------|
| 平成22年(2010) | 109.0 | 19.5 |
| 平成23年(2011) | 102.6 | ▲ 5.9 |
| 平成24年(2012) | 117.4 | 14.4 |

資料出所：福岡県調査統計課「鉱工業指数」



生産

8 食料品・たばこ工業（2013年5月）

(1) 前月比：4か月ぶりのプラス

プラスに寄与した主な品目：ビール、発泡酒、固形カレー 等

(平成17年=100)

| | | 指数 | 前月比 |
|-----------------|-----|------|--------|
| 平成24年 (2012) | 5月 | 85.0 | 1.8 |
| | 6月 | 81.6 | ▲ 4.0 |
| | 7月 | 81.0 | ▲ 0.7 |
| | 8月 | 89.0 | 9.9 |
| | 9月 | 78.7 | ▲ 11.6 |
| | 10月 | 91.5 | 16.3 |
| | 11月 | 91.0 | ▲ 0.5 |
| | 12月 | 89.8 | ▲ 1.3 |
| 平成25年 (2013) | 1月 | 90.7 | 1.0 |
| | 2月 | 88.1 | ▲ 2.9 |
| | 3月 | 81.3 | ▲ 7.7 |
| | 4月 | 78.9 | ▲ 3.0 |
| | 5月 | 81.3 | 3.0 |

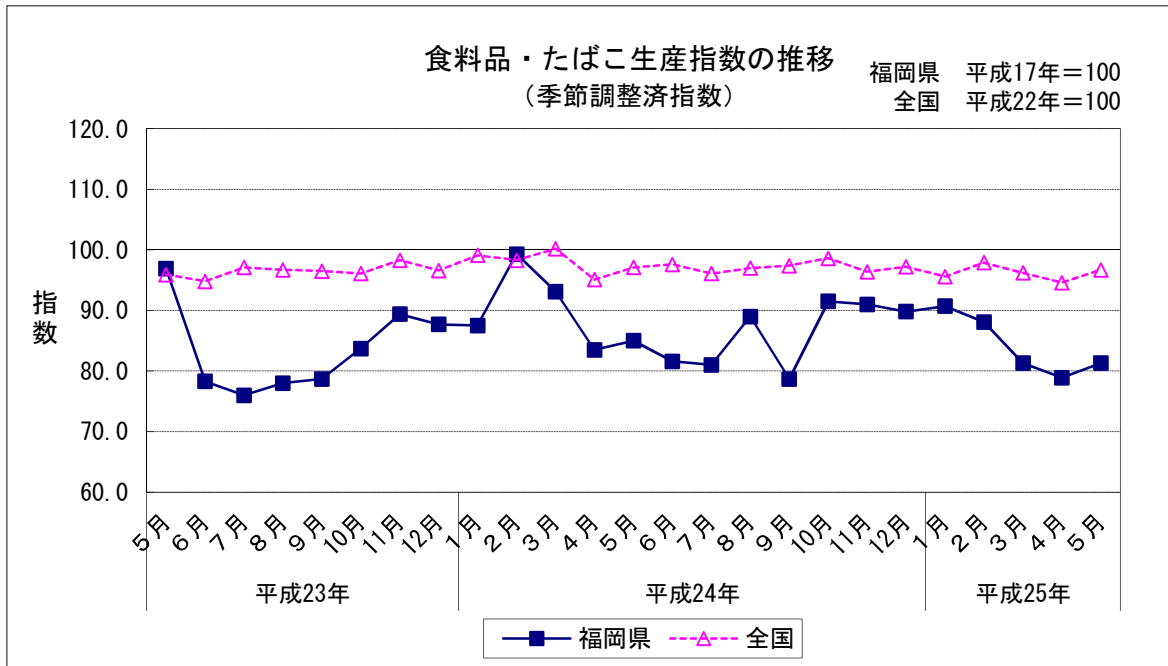
(平成17年=100)

| | | 指数 | 前期比 |
|-----------------|--------|------|--------|
| 平成23年 (2011) | 4～6月 | 87.2 | 8.3 |
| | 7～9月 | 77.6 | ▲ 11.0 |
| | 10～12月 | 86.9 | 12.0 |
| 平成24年 (2012) | 1～3月 | 93.3 | 7.4 |
| | 4～6月 | 83.4 | ▲ 10.6 |
| | 7～9月 | 82.9 | ▲ 0.6 |
| 平成25年 | 1～3月 | 86.7 | ▲ 4.5 |

(平成17年=100)

| | 指数 | 前年比 |
|-------------|------|-------|
| 平成22年(2010) | 91.8 | ▲ 2.8 |
| 平成23年(2011) | 83.0 | ▲ 9.6 |
| 平成24年(2012) | 87.3 | 5.2 |

資料出所：福岡県調査統計課「鉱工業指数」



生産

9 大口電力使用量（2013年5月） （1）前年同月比：8か月連続のマイナス

| | | 使用量(Mwh) | 前年同月比 |
|-----------------|-----|----------|-------|
| 平成24年 (2012) | 5月 | 751,890 | 6.9 |
| | 6月 | 762,519 | 4.3 |
| | 7月 | 754,494 | ▲ 1.1 |
| | 8月 | 734,169 | ▲ 2.6 |
| | 9月 | 724,179 | 0.2 |
| | 10月 | 726,695 | ▲ 3.3 |
| | 11月 | 713,557 | ▲ 2.2 |
| | 12月 | 708,816 | ▲ 0.9 |
| 平成25年 (2013) | 1月 | 678,492 | ▲ 3.1 |
| | 2月 | 653,935 | ▲ 5.7 |
| | 3月 | 725,557 | ▲ 1.3 |
| | 4月 | 696,527 | ▲ 4.2 |
| | 5月 | 684,715 | ▲ 8.9 |

| | | 使用量(Mwh) | 前年同期比 |
|-----------------|--------|-----------|-------|
| 平成23年 (2011) | 4～6月 | 2,122,259 | 1.7 |
| | 7～9月 | 2,239,322 | ▲ 0.9 |
| | 10～12月 | 2,196,388 | ▲ 0.5 |
| 平成24年 (2012) | 1～3月 | 2,128,606 | 1.1 |
| | 4～6月 | 2,241,506 | 5.6 |
| | 7～9月 | 2,212,842 | ▲ 1.2 |
| | 10～12月 | 2,149,068 | ▲ 2.2 |
| 平成25年 | 1～3月 | 2,057,984 | ▲ 3.3 |

| | 使用量(Mwh) | 前年比 |
|-------------|-----------|-----|
| 平成22年(2010) | 8,614,978 | 8.9 |
| 平成23年(2011) | 8,663,026 | 0.6 |
| 平成24年(2012) | 8,732,022 | 0.8 |

資料出所：九州電力「需要実績」、日本電気事業協会「電力需要実績（確報）」
使用量単位：Mwh

