

# 金融

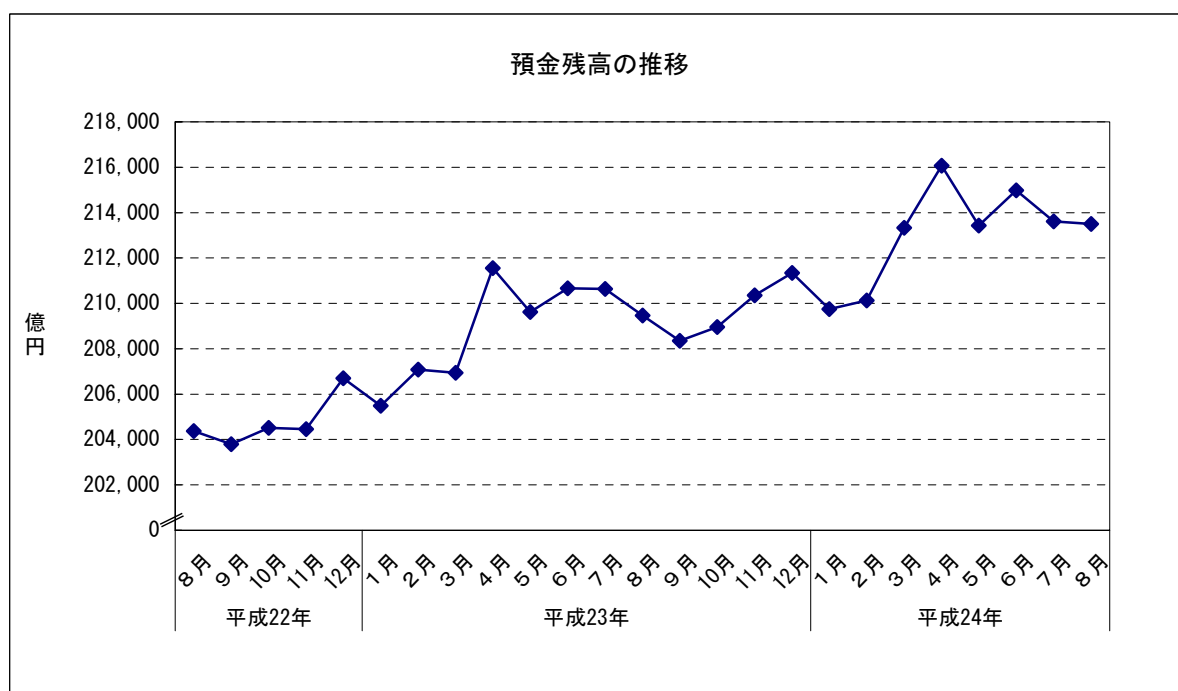
## 1 預金残高（2012年8月） （1）前月比：2か月連続のマイナス

		預金残高	前月比
平成23年 (2011)	8月	209,468	▲ 0.55
	9月	208,348	▲ 0.53
	10月	208,959	0.29
	11月	210,359	0.67
	12月	211,347	0.47
平成24年 (2012)	1月	209,747	▲ 0.76
	2月	210,131	0.18
	3月	213,328	1.52
	4月	216,069	1.28
	5月	213,430	▲ 1.22
	6月	214,982	0.73
	7月	213,610	▲ 0.64
	8月	213,501	▲ 0.05

※預金残高は国内銀行及び農業協同組合の合計

預金残高単位：億円

資料出所：日本銀行福岡支店、JA福岡信連



## 金融

### 2 貸付金残高（2012年8月）

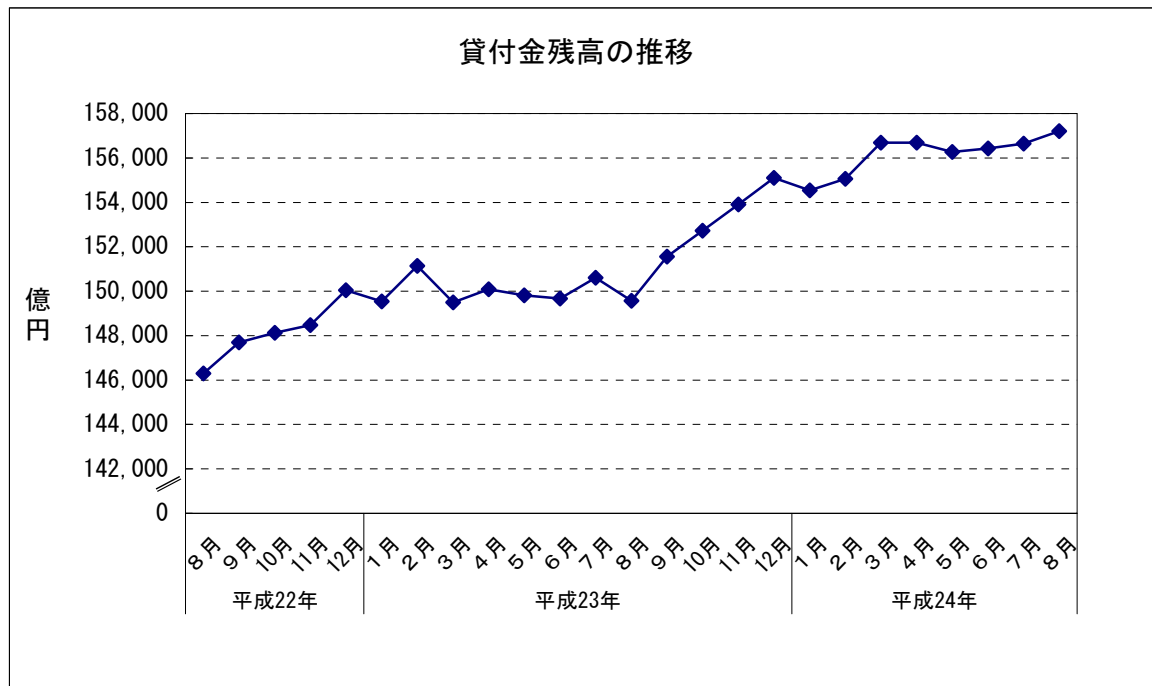
- (1) 前月比 : 3か月連続のプラス
- (2) 前年同月比 : 24か月連続のプラス

		貸付金残高	前月比	前年同月比
平成23年 (2011)	8月	149,568	▲ 0.69	2.23
	9月	151,556	1.33	2.61
	10月	152,727	0.77	3.11
	11月	153,903	0.77	3.65
	12月	155,103	0.78	3.37
平成24年 (2012)	1月	154,536	▲ 0.37	3.34
	2月	155,058	0.34	2.59
	3月	156,685	1.05	4.81
	4月	156,694	0.01	4.40
	5月	156,269	▲ 0.27	4.31
	6月	156,432	0.10	4.52
	7月	156,638	0.13	4.00
	8月	157,207	0.36	5.11

※貸付金残高は国内銀行及び農業協同組合の合計

貸付金残高単位：億円

資料出所：日本銀行福岡支店、JA福岡信連



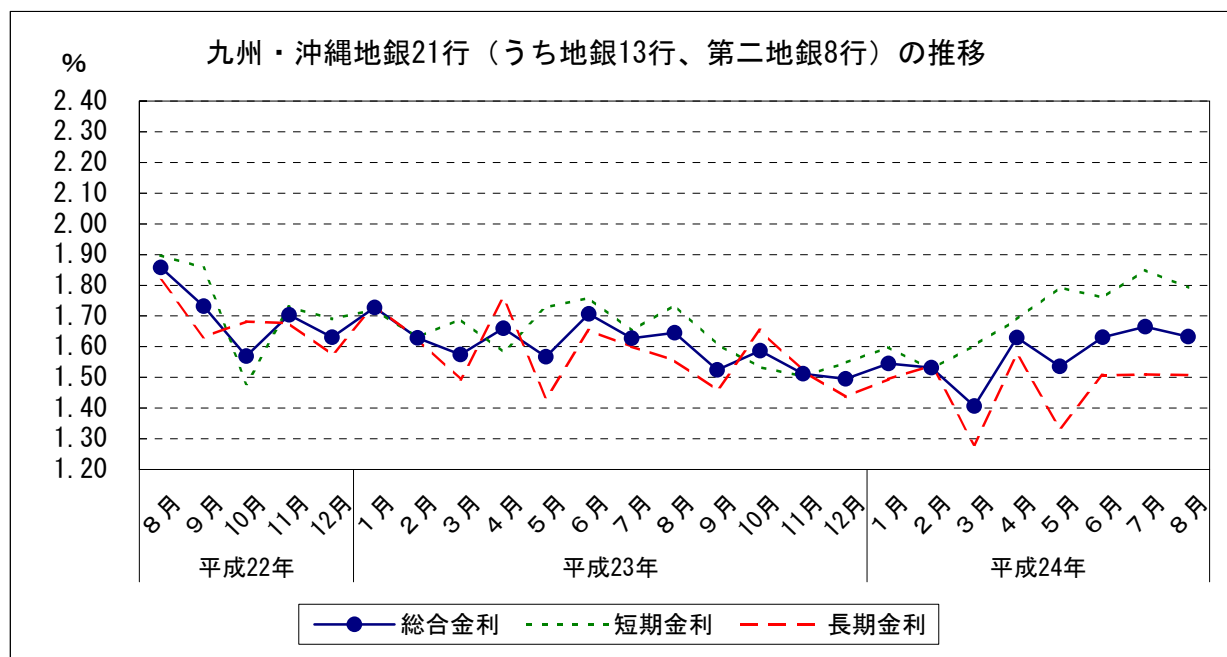
# 金融

## 3 金利(九州・沖縄地銀21行(うち地銀13行、第二地銀8行)貸出約定平均金利)(2012年8月)

- (1) 総合金利
  - ア 前月差： 3か月ぶりの下落
  - イ 前年同月差： 2か月ぶりの下落
- (2) 短期金利
  - ア 前月差： 2か月ぶりの下落
  - イ 前年同月差： 5か月連続の上昇
- (3) 長期金利
  - ア 前月差： 3か月ぶりの下落
  - イ 前年同月差： 28か月連続の下落

		総合金利			短期金利			長期金利		
		前月差	前年同月差		前月差	前年同月差		前月差	前年同月差	
平成23年 (2011)	8月	1.645	0.018	▲ 0.213	1.736	0.084	▲ 0.162	1.556	▲ 0.044	▲ 0.259
	9月	1.524	▲ 0.121	▲ 0.208	1.608	▲ 0.128	▲ 0.249	1.460	▲ 0.096	▲ 0.172
	10月	1.587	0.063	0.018	1.534	▲ 0.074	0.055	1.653	0.193	▲ 0.029
	11月	1.512	▲ 0.075	▲ 0.192	1.503	▲ 0.031	▲ 0.227	1.522	▲ 0.131	▲ 0.154
	12月	1.495	▲ 0.017	▲ 0.136	1.547	0.044	▲ 0.143	1.437	▲ 0.085	▲ 0.137
平成24年 (2012)	1月	1.545	0.050	▲ 0.183	1.598	0.051	▲ 0.123	1.494	0.057	▲ 0.241
	2月	1.532	▲ 0.013	▲ 0.096	1.526	▲ 0.072	▲ 0.105	1.539	0.045	▲ 0.087
	3月	1.406	▲ 0.126	▲ 0.168	1.604	0.078	▲ 0.086	1.281	▲ 0.258	▲ 0.213
	4月	1.630	0.224	▲ 0.030	1.689	0.085	0.106	1.573	0.292	▲ 0.184
	5月	1.536	▲ 0.094	▲ 0.031	1.793	0.104	0.065	1.336	▲ 0.237	▲ 0.098
	6月	1.631	0.095	▲ 0.076	1.760	▲ 0.033	0.001	1.507	0.171	▲ 0.145
	7月	1.665	0.034	0.038	1.850	0.090	0.198	1.510	0.003	▲ 0.090
	8月	1.633	▲ 0.032	▲ 0.012	1.792	▲ 0.058	0.056	1.508	▲ 0.002	▲ 0.048

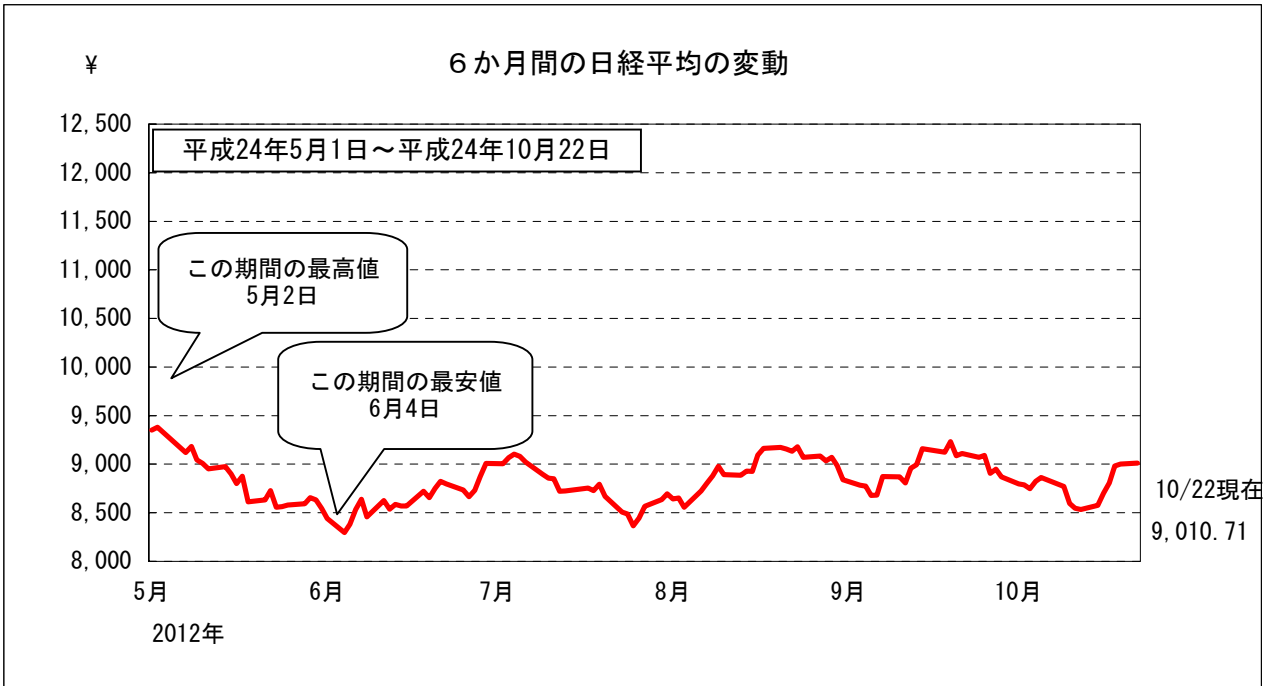
資料出所：日本銀行福岡支店「九州・沖縄地銀・第二地銀貸出約定平均金利」



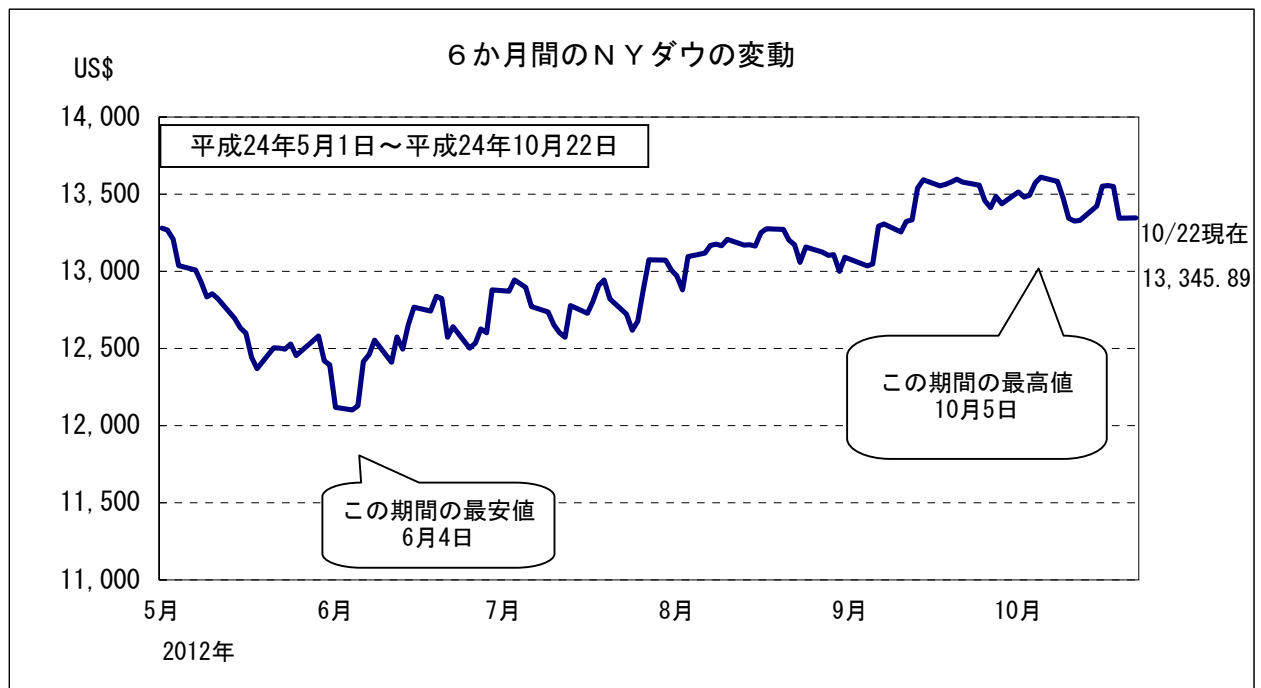
## 金融

### 4 株価の変動

(1) 株式相場（日経平均株価）は、このところ8,700～9,000円台で推移している。



※終値ベース

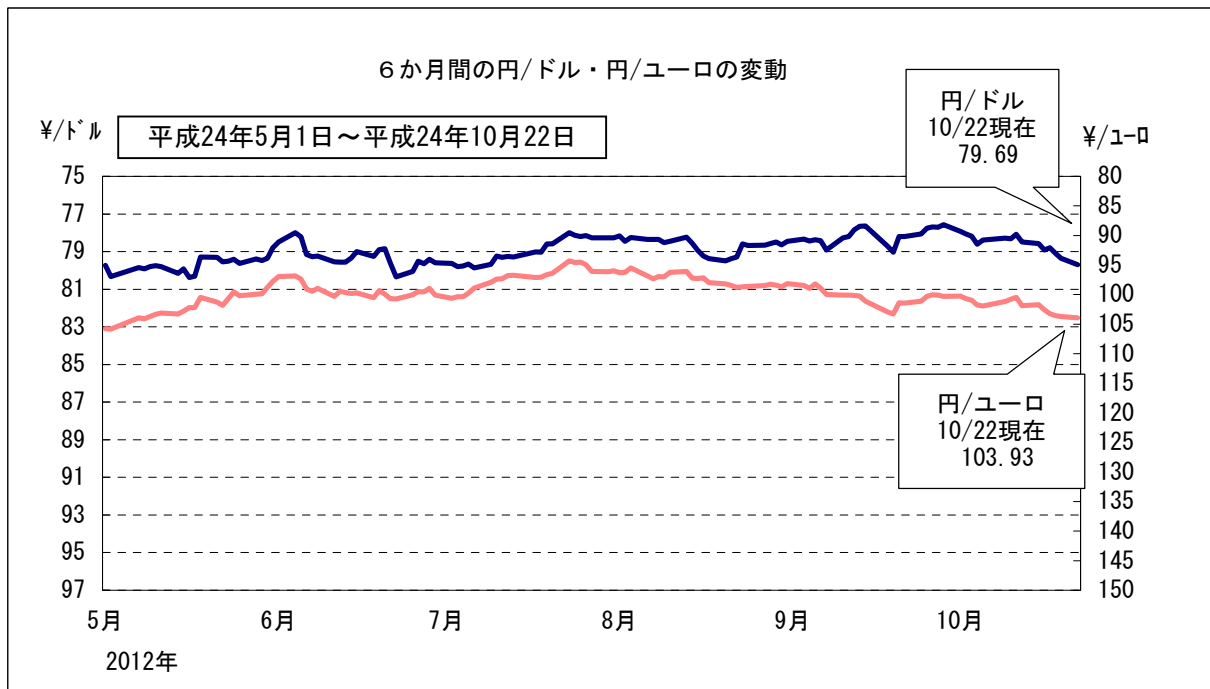


※終値ベース

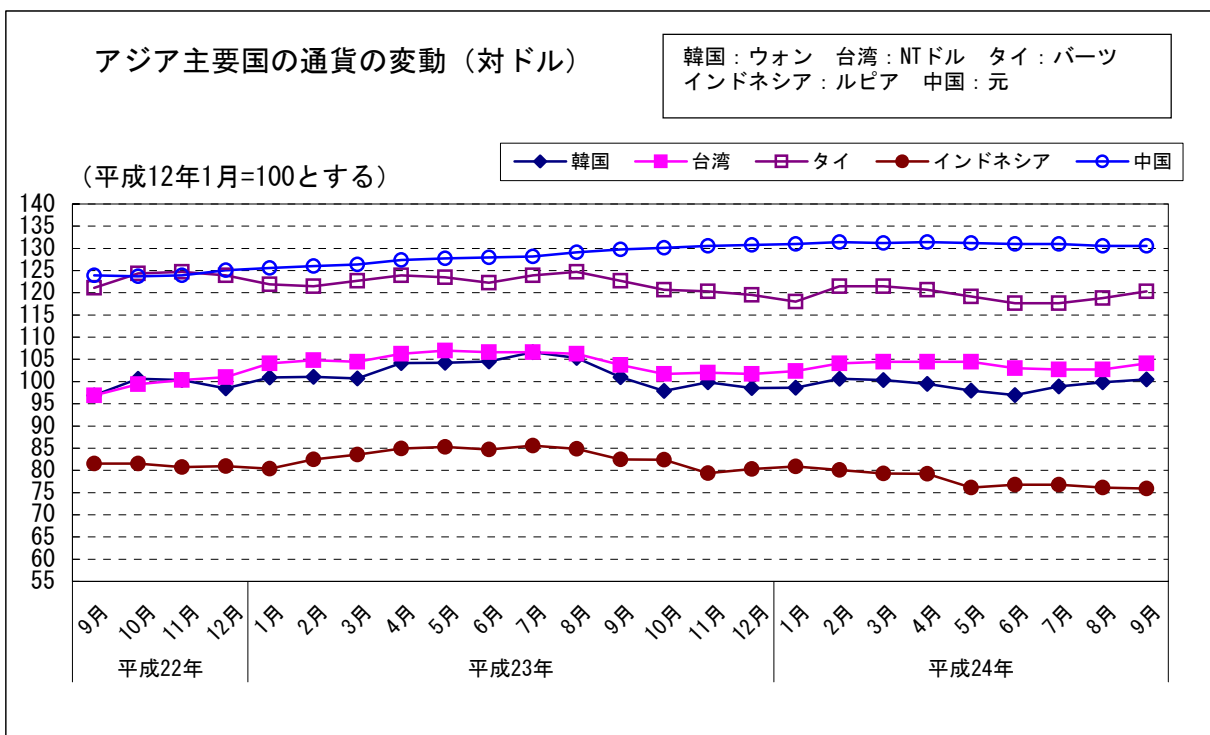
# 金融

## 5 日本及びアジア主要国の通貨の変動

(1) 対米ドル円相場は、このところ77~79円台で推移している。



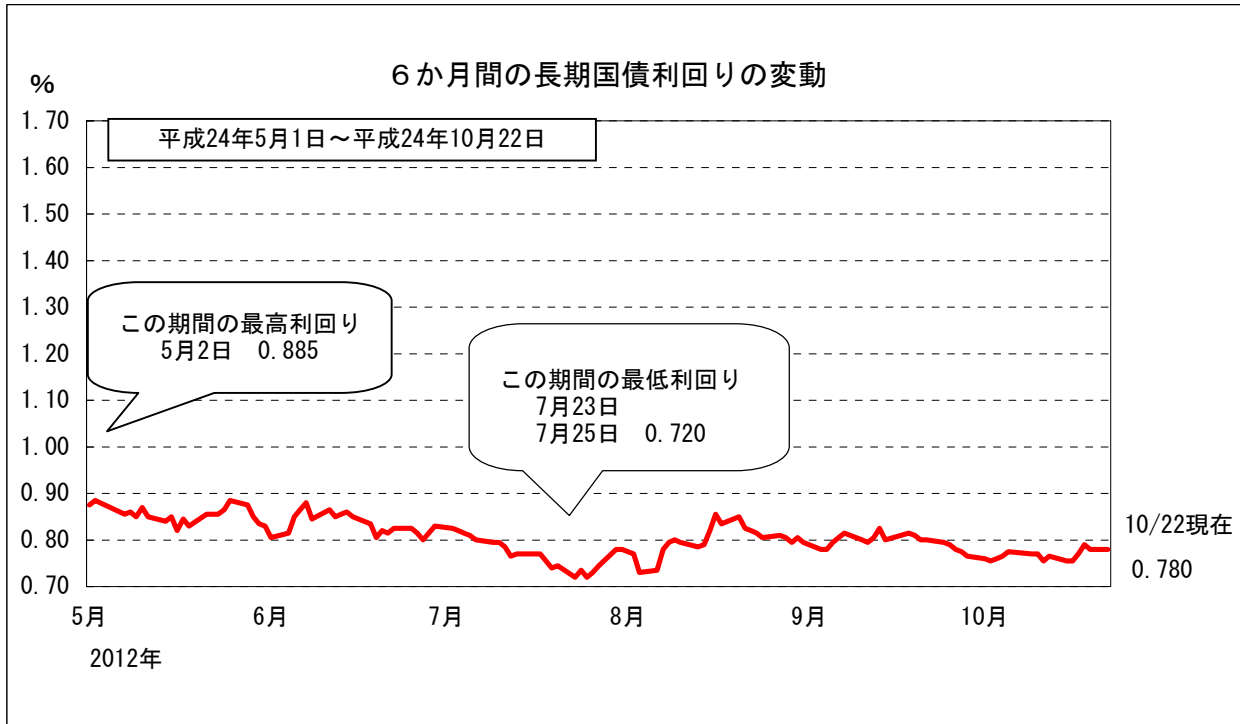
※東京外為市場の買値終値ベース



## 金融

### 6 長期国債利回りの変動

(1) 長期金利は、このところ0.7~0.8%台で推移している。



新発10年国債利回り  
日本相互証券