

福岡県内に宿泊される皆さまへ

宿泊税

のご案内

2020年4月1日～

Hướng dẫn về thuế lưu trú dành cho khách lưu trú tại tỉnh Fukuoka
Từ ngày 1 tháng 4 năm 2020

फुकुओका अञ्चलमा रहेका सबै अतिथिहरूलाई

आवास करको बारेमा जानकारी अप्रिल १, २०२० देखि लागू हुनेछ

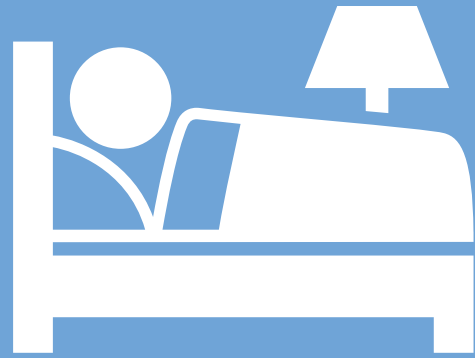
เรียนทุกท่านที่เข้าพักในจังหวัดฟูกูโอกะ

เรื่องข้อมูลภาษีที่พัก ตั้งแต่วันที่ 1 เดือนเมษายน พ.ศ. 2563 เป็นต้นไป

إلى جميع الضيوف المقيمين في محافظة فوكوكا

معلومات عن ضريبة الإقامة من 1 أبريل 2020

FUKUOKA



Accommodation
TAX

숙박세
住宿税
住宿税

April 1, 2020 START

福岡県全体の観光の魅力を高め、旅行者の皆さまの満足度向上を図るための施策に活用します。

Chúng tôi sẽ sử dụng thuế này để thực hiện các biện pháp nhằm tăng cường sức lôi cuốn của du lịch trên toàn tỉnh Fukuoka, nâng cao mức độ hài lòng của du khách.

फुकुओका अञ्चलभरी पर्यटकहरूको आकर्षण बढाउन, सबै अतिथि महानुभावहरूको सन्तुष्टि बढाउनको लागि उक्त करको प्रयोग गरिनेछ।

ภาษีนี้ถูกเรียกเก็บเพื่อนำไปใช้ในการดำเนินการต่าง ๆ เพื่อการปรับปรุง พัฒนาการท่องเที่ยวทั่วทั้งจังหวัดฟูกูโอกะให้ยิ่งมีมนต์เสน่ห์ สร้างความประทับใจ และสามารถยกระดับความพึงพอใจของทุกท่านที่มาเยือนจังหวัดฟูกูโอกะได้

سيتم استخدام الضريبة من أجل القيام بإجراءات لتعزيز الجاذبية السياحية في جميع أنحاء محافظة فوكوكا وزيادة رضا جميع المسافرين.

地域の自然・歴史・文化などを活かした
魅力溢れる観光地づくりを推進します。

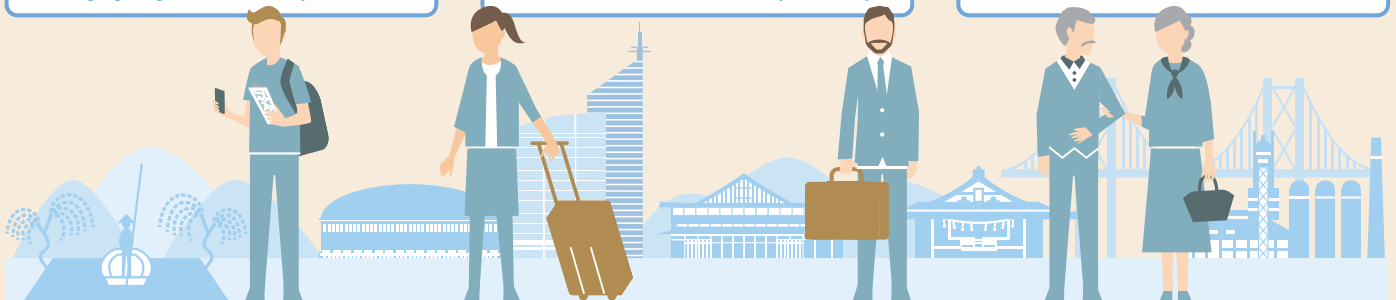
Promote the creation of compelling sightseeing spots
that highlight regional nature, history, culture, etc.

旅行者が快適に滞在できる施設の
整備(バリアフリー化など)を推進します。

Promote the development of more accessible facilities and
other facilities where travelers can stay comfortably.

宿泊施設や飲食店の多言語化を推進します。

Promote multilingual capabilities in
accommodations and restaurants.



【お問合せ】

福岡県総務部税務課間税係
福岡県福岡市博多区東公園7番7号

TEL / 092-643-3065 FAX / 092-643-3069
<http://www.pref.fukuoka.lg.jp/contents/syukuhakuzei.html>



支払い方法

宿泊された宿泊施設へお支払いください。

(住宅宿泊仲介業者や旅行者へ宿泊税を支払われた方は、宿泊施設へのお支払いは不要です。)

宿泊者1人1泊につき **200円**

※福岡市内にお泊りの方は、20,000円以上の場合500円。

- ※1 ここでいう宿泊料金とは、いわゆる素泊まり料金とそれにかかるサービス料等のことをいい、食事代や消費税等は含まれません。
- ※2 北九州市内に宿泊する場合の税率の内訳は、県税50円、市税150円となります。
- ※3 福岡市内に宿泊する場合の税率の内訳は、県税50円、市税150円又は450円となります。

Phương thức thanh toán

Vui lòng thanh toán tại các cơ sở lưu trú mà bạn đã ở.

(Nếu bạn đã trả thuế lưu trú cho công ty du lịch hoặc cho bên môi giới nhà ở thì không cần phải trả cho cơ sở lưu trú.)

200 yên/1 người/1 đêm

* Đối với khách lưu trú tại thành phố Fukuoka là 500 yên cho trường hợp từ 20.000 yên trở lên.

- ※1 Phí lưu trú ở đây chỉ đề cập đến tổng chi phí lưu trú và các dịch vụ kèm theo, không bao gồm phí ăn uống, thuế tiêu thụ hoặc các khoản phụ phí khác.
- ※2 Chi tiết về mức thuế suất trong trường hợp lưu trú tại thành phố Kitakyushu là: Thuế tỉnh 50 yên, thuế thành phố 150 yên.
- ※3 Chi tiết về mức thuế suất trong trường hợp lưu trú tại thành phố Fukuoka là: Thuế tỉnh 50 yên, thuế thành phố 150 yên hoặc 450 yên.

भुक्तानी विधि

कृपया तपाईं बस्नुभएको ठाउँमै कर तिर्नुहोस्।

(यदि तपाईंले आवास कर आवासलाई आवास ब्रोकरलाई अथवा ट्राभल एजेन्सीलाई तिरिसक्नुभएको छ भने, आफू बसेको ठाउँमा कर तिर्नु पर्दैन।)

एक रातको लागि प्रति व्यक्ति **२००** येन

*फुकुओका सहरमा बस्ने अतिथिहरूलाई, २०,००० येन वा त्यो भन्दा माथि आवास कर ५०० येन लाग्नेछ।

- ※1 आवास शुल्कभित्र केवल आवास र आकस्मिक सेवाको कुल लागत मात्र संलग्न छ, खाना अनि उपभोग कर वा अन्य अतिरिक्त शुल्कहरू यसमा समावेश छैन।
- ※2 किताक्युशु सहरभित्र लाग्ने आवास करलाई, अञ्चल कर ५० येन, नगरपालिकाको कर १५० येन गरी विभाजन गरिएको छ।
- ※3 फुकुओका सहरभित्र लाग्ने आवास करलाई, अञ्चल कर ५० येन, नगरपालिकाको कर १५० येन वा ४५० येन गरी विभाजन गरिएको छ।

วิธีการชำระ

กรุณาชำระภาษียังสถานที่ซึ่งท่านเข้าพัก

(สำหรับท่านที่ได้ชำระภาษีที่พักกับโบรกเกอร์สถานที่พัก/อาศัย หรือนายหน้าท่องเที่ยวแล้ว จะไม่จำเป็นต้องชำระภาษีดังกล่าวแก่สถานที่ซึ่งท่านเข้าพักนั้นอีก)

200 เยน ต่อผู้เข้าพัก 1 ท่าน ต่อ 1 คืน

*สำหรับท่านที่พักภายในเมืองฟูกูโอกะ และมียอดค่าที่พักตั้งแต่ 20,000 เยนขึ้นไป จะต้องชำระที่ 500 เยน

- ※1 ค่าที่พักในที่นี้ หมายถึง จำเพาะยอดรวมของค่าห้องพักและค่าบริการเบ็ดเตล็ดเท่านั้น แต่ไม่รวมค่าบริการอาหาร ภาษีโรคภัย หรือค่าธรรมเนียมเพิ่มเติมอื่น
- ※2 สำหรับรายละเอียดของภาษีที่พักภายในเมืองคิตะคิวชู ประกอบด้วยภาษีจังหวัด 50 เยน และภาษีเทศบาล 150 เยน
- ※3 สำหรับรายละเอียดของภาษีที่พักภายในเมืองฟูกูโอกะ ประกอบด้วยภาษีจังหวัด 50 เยน และภาษีเทศบาล 150 เยน หรือ 450 เยน

يرجى دفع الضريبة إلى المنشأة التي أقيمت فيها.

طريقة الدفع

(إذا كنت قد دفعت ضريبة الإقامة إلى وسيط الإقامة والسكن أو إلى وكالة سفريات، فلن تحتاج إلى دفعها إلى المنشأة التي أقيمت فيها).

200 ين لكل نزيل في الليلة

* للضيوف المقيمين داخل مدينة فوكوكا: 500 ين لإقامة بتكلفة 20000 ين أو أكثر.

- ※1 تمثل أجور الإقامة المذكورة هنا فقط التكلفة الإجمالية للإقامة والخدمات المشابهة، وليس الطعام أو ضريبة الاستهلاك أو غيرها من الرسوم الإضافية.
- ※2 تنقسم الضريبة على الإقامة داخل مدينة كيتاكيوشو إلى ضريبة المحافظة 50 ينًا وضريبة البلدية 150 ينًا.
- ※3 تنقسم الضريبة على الإقامة داخل مدينة فوكوكا إلى ضريبة المحافظة 50 ينًا وضريبة البلدية 150 ينًا أو 450 ينًا.