

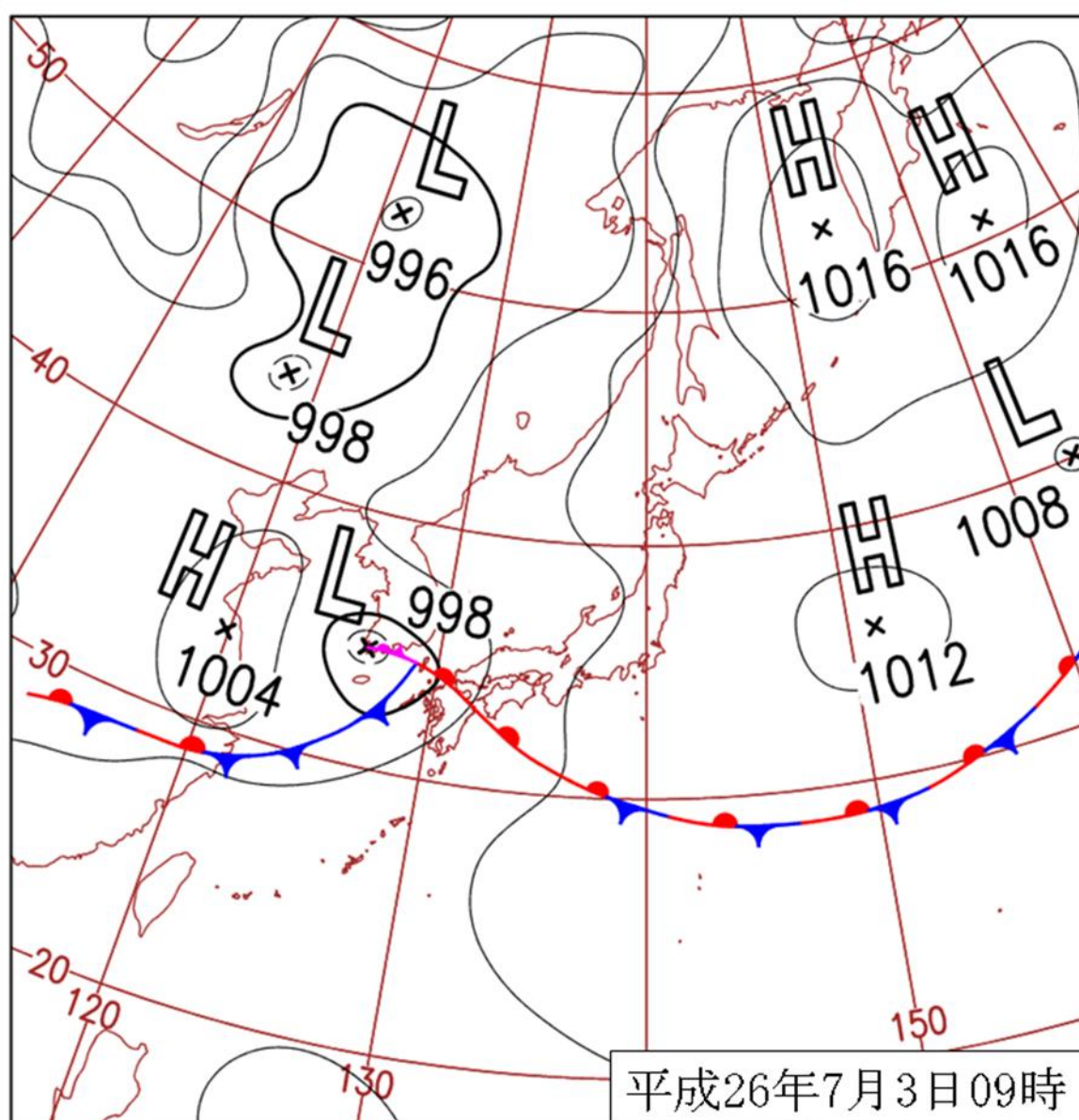
1 7月2日からの大雨による災害（7月2日～3日）

（1）気象概況

ア 天気概況

梅雨前線上の低気圧が対馬海峡を東へ進み、この低気圧や前線に向かって暖かく湿った空気が流れ込み、前線の活動が活発となった。

このため、3日朝から昼前にかけて福岡地方や筑後地方では非常に激しい雨が降り、朝倉では日降水量195ミリを観測し7月としての1位の値となった。大牟田では最大1時間降水量73ミリの非常に激しい雨を観測し7月としての1位の値となった。



イ 各地の降水量

(福岡県の雨量観測所の降水量/単位:mm)

平成26年 7月2日～7月3日

日 観測地点	2日	3日	計	最大1時間降水量		
				日	時間	降水量
福岡	6	106	112	3	10	☆21
久留米	3	153	156	3	8	26
柳川	5	109	114	3	8	☆18
直方	5	123	128	3	10	☆24
行橋	2	151	153	3	5	☆20
前原	4	114	118	3	9	36
朝倉	4	142	146	3	7	27
八女	3	113	116	3	9	☆22
北九州	4	154	158	3	9	☆25
田川	6	125	131	3	7	☆18
飯塚	7	127	134	3	10	☆21
那珂	4	82	86	3	6	☆13
大牟田	4	138	142	3	11	58
豊前	2	139	141	3	8	☆21
宗像	6	147	153	3	8	31
小倉	3	161	164	3	10	☆30
清水山	1	57	58	3	11	☆20
鷹取山	4	130	134	3	9	23
三郡山	11	154	165	3	6	☆28
湯川山	3	42	45	3	8	☆11
大坂山	3	136	139	3	7	☆18
権現山	2	110	112	3	9	☆22
火山	2	115	117	3	9	26
九千部山	10	230	240	3	8	☆42
宮の尾	5	122	127	3	12	26
御側	5	122	127	3	12	☆20
柴庵	5	115	120	3	12	24
九千部	12	189	201	3	6	☆28
背振ダム	6	179	185	3	8	33
小川内	10	199	209	3	8	34
南畑ダム	6	146	152	3	8	☆26
小河原	9	130	139	3	10	☆24
力丸ダム	7	137	144	3	6	☆24
津野	9	161	170	3	9	31
頂吉	5	145	150	3	10	☆20
大藪	8	194	202	3	9	41
古屋敷	8	136	144	3	9	☆18
上久保	4	85	89	3	4	☆15
池田	4	100	104	3	9	31
上村	5	161	166	3	8	☆29
山神ダム	4	139	143	3	8	26
針摺東	3	143	146	3	8	32
鳴淵ダム	7	111	118	3	10	☆22
雨水橋	5	114	119	3	10	27
猪野ダム	6	125	131	3	10	☆22
福智山ダム	4	142	146	3	6	☆26
牛頸ダム	3	117	120	3	8	22
北谷ダム	5	114	119	3	6	☆18
藤波ダム	3	114	117	3	9	28

注意) ☆は他日、他時間に月最大降水量があったことを示す。

降水量(平成26年7月2日~7月3日)

単位:mm

300

250

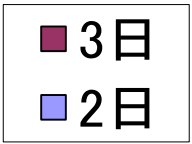
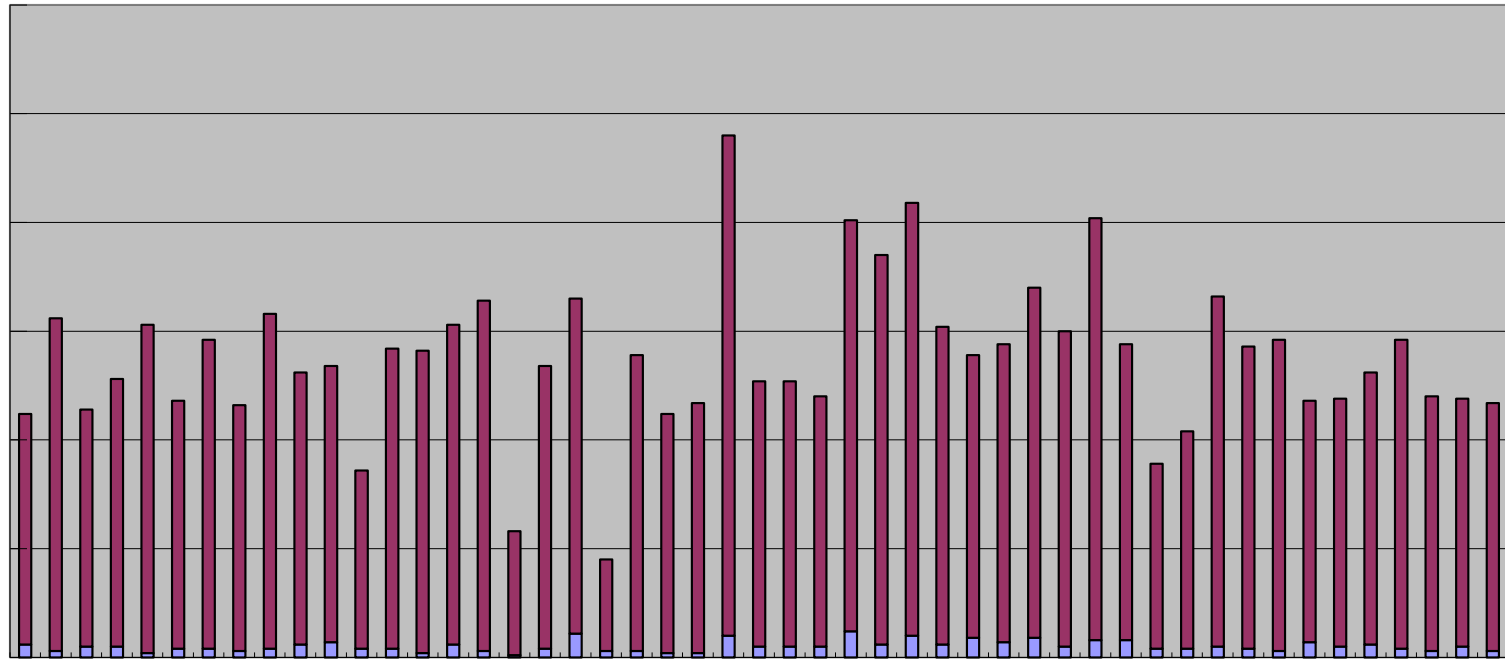
200

150

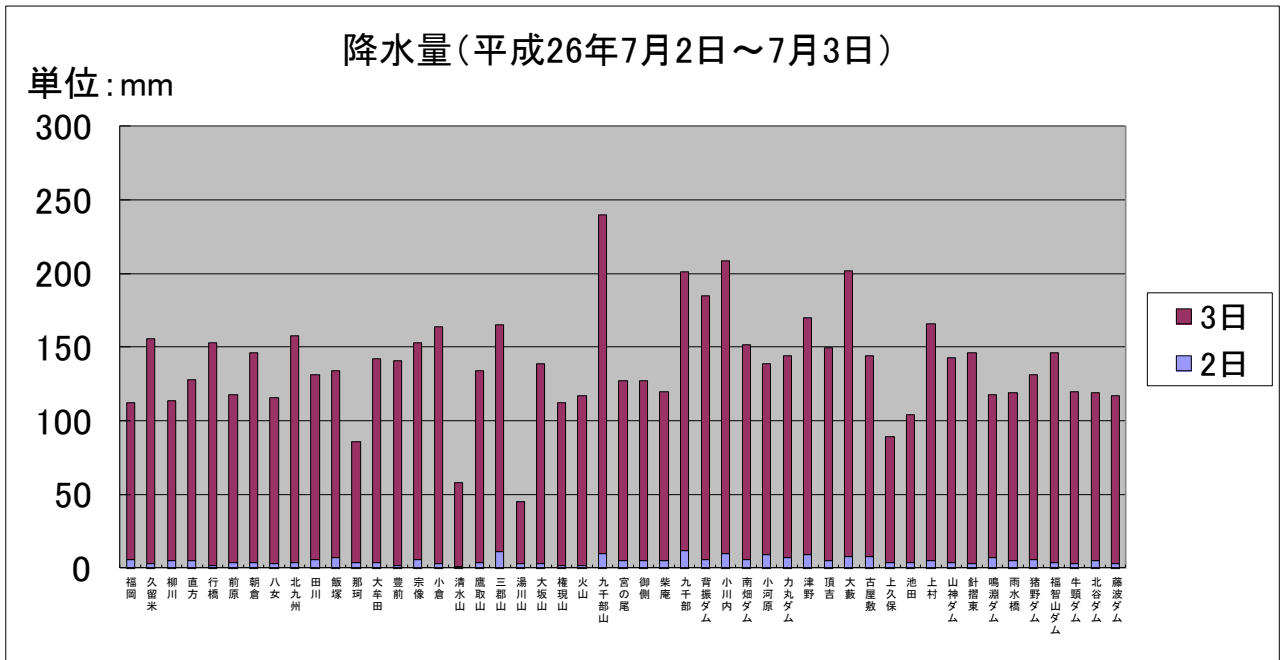
100

50

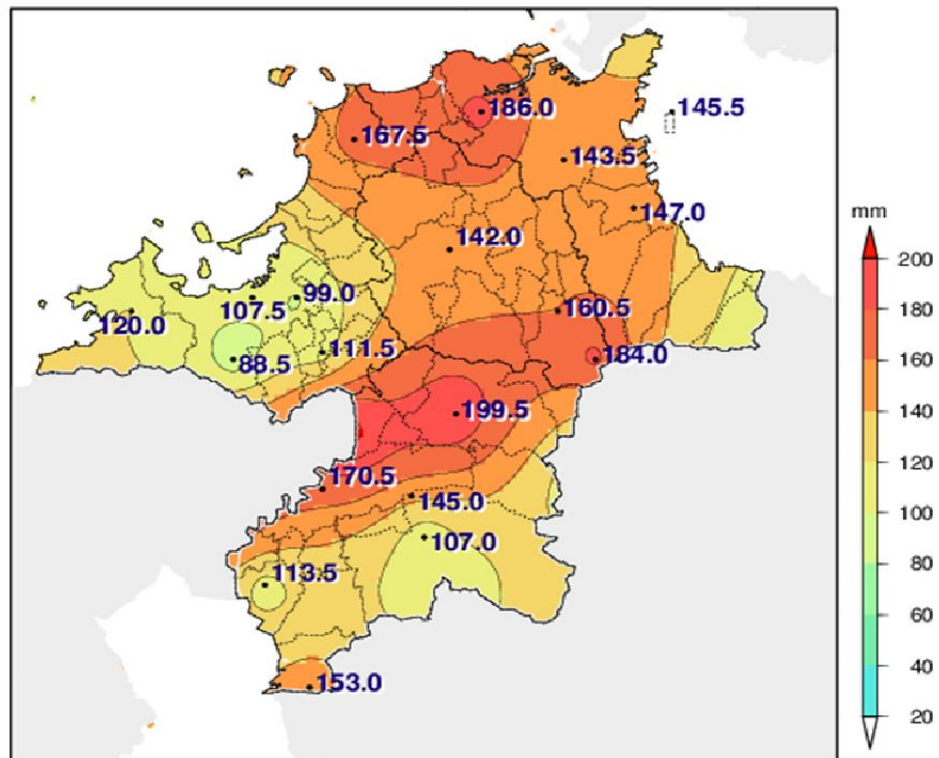
0



ウ 降水量 (平成26年7月2日～3日)



エ 降水量分布図 (平成26年7月2日～3日)



総降水量分布図 (mm) 平成26年7月2日00時～3日24時

(2)災害の概要

ア 気象情報及び災害対策本部等の経過

発表日時	主な気象情報の発表状況の経緯				県の対応の経緯	
	地域	市町村	警報	注意報	時刻	対応体制
7/2 16:16	福岡地方	筑紫野市、春日市、大野城市、 太宰府市、那珂川町、宇美町、 篠栗町、志免町、須恵町、久山 町、粕屋町		大雨、雷、洪水	7/2 16:16	福岡県災害警戒準備室を設置
		福岡市、宗像市、古賀市、福津 市、糸島市、新宮町		大雨、雷、強 風、洪水		
	北九州・遠賀地区	中間市、水巻町、遠賀町		大雨、雷、洪水		
		北九州市、芦屋町、岡垣町		大雨、雷、強 風、洪水		
	京築地方	全域		大雨、雷、洪水		
	筑豊地方	全域		大雨、雷、洪水		
筑後北部	全域		大雨、雷、洪水			
筑後南部	全域		大雨、雷、洪水			
7/3 4:29	福岡地方	福岡市、宗像市、古賀市、福津 市、糸島市、新宮町	大雨(浸水害)、洪 水	雷、強風	7/3 4:29	福岡県災害警戒本部及び福岡県災害 警戒地方本部設置 (福岡、北九州、京築、筑豊、両筑、筑 後)
		筑紫野市、春日市、大野城市、 太宰府市、那珂川町、宇美町、 篠栗町、志免町、須恵町、久山 町、粕屋町	大雨(浸水害)、洪 水	雷		
	北九州・遠賀地区	北九州市、芦屋町、岡垣町	大雨(浸水害)、洪 水	雷、強風		
		中間市、水巻町、遠賀町	大雨(浸水害)、洪 水	雷		
	京築地方	全域	大雨(浸水害)、洪 水	雷		
	筑豊地方	全域	大雨(浸水害)、洪 水	雷		
筑後北部	全域	大雨(浸水害)、洪 水	雷			
筑後南部	全域	大雨(浸水害)、洪 水	雷			
7/3 8:00	福岡地方	福岡市、宗像市、古賀市、福津 市、糸島市、新宮町	大雨(土砂災害、 浸水害)、洪水	雷、強風		
		筑紫野市、春日市、大野城市、 太宰府市、那珂川町、宇美町、 篠栗町、志免町、須恵町、久山 町、粕屋町	大雨(土砂災害、 浸水害)、洪水	雷		
	北九州・遠賀地区	北九州市、芦屋町、岡垣町	大雨(土砂災害、 浸水害)、洪水	雷、強風		
		中間市、水巻町、遠賀町	大雨(土砂災害、 浸水害)、洪水	雷		
	京築地方	全域	大雨(土砂災害、 浸水害)、洪水	雷		
	筑豊地方	全域	大雨(土砂災害、 浸水害)、洪水	雷		
筑後北部	久留米市、小郡市、うきは市、朝 倉市、筑前町、東峰村	大雨(土砂災害、 浸水害)、洪水	雷			
	大刀洗町	大雨(浸水害)、 洪水	雷			
筑後南部	大牟田市、八女市、みやま市、 広川町	大雨(土砂災害、 浸水害)、洪水	雷			
	柳川市、筑後市、大川市、大木 町	大雨(浸水害)、 洪水	雷			
7/3 11:20	福岡地方	福岡市、宗像市、古賀市、福津 市、糸島市、新宮町	大雨(土砂災害、 洪水)	雷、強風		
		筑紫野市、春日市、大野城市、 太宰府市、那珂川町、宇美町、 篠栗町、志免町、須恵町、久山 町、粕屋町	大雨(土砂災害、 洪水)	雷		
	北九州・遠賀地区	北九州市、芦屋町、岡垣町	大雨(土砂災害、 洪水)	雷、強風		
		中間市、水巻町、遠賀町	大雨(土砂災害、 洪水)	雷		
	京築地方	全域	大雨(土砂災害、 洪水)	雷		
	筑豊地方	全域	大雨(土砂災害、 洪水)	雷		
筑後北部	久留米市、小郡市、うきは市、朝 倉市、筑前町、東峰村	大雨(土砂災害、 浸水害)、洪水	雷			
	大刀洗町	大雨(浸水害)、 洪水	雷			
筑後南部	大牟田市、八女市、みやま市、 広川町	大雨(土砂災害、 浸水害)、洪水	雷			
	柳川市、筑後市、大川市、大木 町	大雨(浸水害)、 洪水	雷			

主な気象情報の発表状況の経緯					県の対応の経緯	
発表日時	地域	市町村	警報	注意報	時刻	対応体制
7/3 14:32	福岡地方	筑紫野市、春日市、大野城市、 太宰府市、那珂川町、宇美町、 篠栗町、志免町、須恵町、久山 町、粕屋町		大雨、洪水	7/3 14:32	福岡県災害警戒地方本部設置一部廃止 (福岡、北九州、京築、両筑、筑後を廃止し、筑豊は継続)
		福岡市、宗像市、古賀市、福津市、糸島市、新宮町		大雨、強風、洪水		
	北九州・遠賀地区	中間市、水巻町、遠賀町 北九州市、芦屋町、岡垣町		大雨、洪水 大雨、強風、洪水		
	京築地方	全域		大雨、洪水		
	筑豊地方	直方市、飯塚市、田川市、宮若市、 嘉麻市、小竹町、鞍手町、桂川町、 香春町、糸田町、川崎町、大任町、 赤村、福智町、添田町		大雨、洪水		
			洪水	大雨		
筑後北部	全域		大雨、洪水			
筑後南部	全域		大雨、洪水			
7/3 15:55	福岡県	全域		大雨、洪水	7/3 15:55	福岡県災害警戒本部及び福岡県災害警戒地方本部を廃止し、福岡県災害警戒準備室を設置
7/3 19:12	北九州・遠賀地区	北九州市		大雨		
	京築地方	行橋市、苅田町、みやこ町、築上町		大雨		
	筑豊地方	飯塚市、宮若市、嘉麻市、鞍手町、 桂川町、添田町、川崎町、赤村		大雨		
	筑後北部	久留米市、小郡市、朝倉市、筑前町、 東峰村		大雨		
筑後南部	大牟田市、八女市、広川町		大雨			
7/3 20:16	福岡県				7/3 20:16	福岡県災害警戒準備室を廃止

イ 主な被害

◆人的被害	死者	0名
	重傷者	0名
	軽傷者	0名
◆住家被害	全壊	0棟
	半壊	0棟
	一部損壊	2棟
	床上浸水	3棟
	床下浸水	17棟
◆り災世帯		3世帯
◆り災人数		5名
◆道路被害		83箇所
◆河川被害		11箇所
◆崖崩れ		22箇所

ウ 雨量観測状況（7月2日～3日） ※県防災行政無線網観測所による

◆1時間最大雨量

・平地（総合庁舎等）

①大牟田 58ミリ（3日 11時）

②前原 36ミリ（3日 9時）

・山間部（ダム、中継局等）

①九千部山 42ミリ（3日 8時）

②大藪 41ミリ（3日 9時）

◆累積最大雨量

・平地（総合庁舎等）

①小倉 164ミリ

②北九州 158ミリ

・山間部（ダム、中継局等）

①九千部 240ミリ

②小川内 209ミリ

エ 市町村における災害対策本部設置状況

8団体

オ 避難状況

◆自主避難

3市町 6世帯 7名

◆避難勧告

1町 3世帯 20名

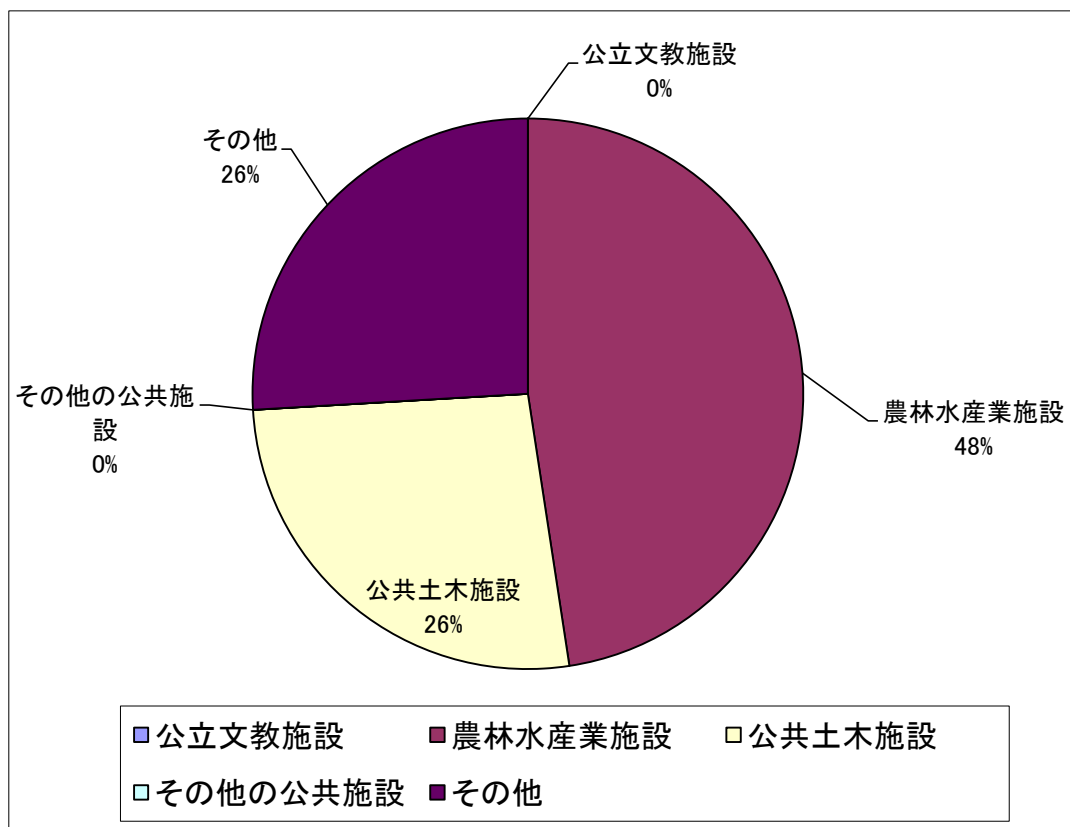
カ 局地激甚災害適用状況

なし

	人的被害				住家被害															非住家	
	死者	行方不明	負傷者		全壊			半壊			一部損壊			床上浸水			床下浸水			公共 建物	その 他
			重傷	軽傷	棟	世帯	人	棟	世帯	人	棟	世帯	人	棟	世帯	人	棟	世帯	人		
	人	人	人	人	棟	世帯	人	棟	世帯	人	棟	世帯	人	棟	世帯	人	棟	世帯	人	棟	棟
久留米市																	1	1	1		
小郡市																					
うきは市																					
朝倉市																					
筑前町																					
東峰村																					
大刀洗町																					
両 筑 地方本部計	0	0	0	0	0	0	0	0	0	0	0	0	0	0	0	0	1	1	1	0	0
大牟田市																	6	6	13		
柳川市																					
八女市																					
筑後市																					
大川市																					
みやま市																					
大木町																					
広川町																					
筑 後 地方本部計	0	0	0	0	0	0	0	0	0	0	0	0	0	0	0	0	6	6	13	0	0

(4)被害額 総括表

区 分	単 位	被 害 総 額	備 考
公立文教施設	千円	0	
農林水産業施設	千円	269,938	農林水産部 269,938
公共土木施設	千円	150,216	県土整備部 150,016、北九州市 200
その他の公共施設	千円	0	
小 計	千円	420,154	
	公共施設被害市町村数	団体	13
そ の 他	農 産 被 害	千円	0
	林 産 被 害	千円	0
	畜 産 被 害	千円	0
	水 産 被 害	千円	0
	商 工 被 害	千円	0
	林 地 被 害	千円	0
	県 営 林 被 害	千円	0
そ の 他	千円	147,075	農林水産部 142,462、教育庁 4,500、北九州市 113
小 計	千円	147,075	
被 害 総 額	千円	567,229	



農業関係被害

平成26年7月2日からの大雨による災害(7月2日～3日)

平成27年4月1日現在

単位:千円

			福岡農林	朝倉農林	八幡農林	飯塚農林	筑後農林	行橋農林	計	
農作物等被害	農作物	水 稻								
		麦								
		園芸作物	果樹							
			野菜							
			茶							
			花き・花木							
		農作物計								
	家畜									
	畜産施設									
	温室等栽培施設									
農産被害等										
共同利用施設(農協等)										
農地・農業用施設			47,000		36,400	263,000	66,000	412,400		
計			47,000		36,400	263,000	66,000	412,400		

土木関係被害

平成26年7月2日からの大雨による災害(7月2日～3日) (県土整備事務所別)

平成27年4月1日現在

単位:千円

	河川		海岸		砂防		道路		橋梁		港湾		計		
	箇所	金額	箇所	金額	箇所	金額	箇所	金額	箇所	金額	箇所	金額	箇所	金額	
県 工 事	福岡														
	久留米														
	南筑後														
	直方														
	京築														
	朝倉	5	35,408										5	35,408	
	八女	2	11,196										2	11,196	
	北九州														
	田川														
	飯塚														
	那珂														
	合計	7	46,604											7	46,604
市 町 村 工 事	福岡	1	2,190				3	24,871					4	27,061	
	久留米														
	南筑後						7	44,262					7	44,262	
	直方														
	京築						1	5,176					1	5,176	
	朝倉	2	20,407										2	20,407	
	八女	1	4,158										1	4,158	
	北九州						1	2,348					1	2,348	
	田川														
	飯塚														
	那珂														
	合計	4	26,755				12	76,657					16	103,412	
合 計	福岡	1	2,190				3	24,871					4	27,061	
	久留米														
	南筑後						7	44,262					7	44,262	
	直方														
	京築						1	5,176					1	5,176	
	朝倉	7	55,815										7	55,815	
	八女	3	15,354										3	15,354	
	北九州						1	2,348					1	2,348	
	田川														
	飯塚														
	那珂														
	合計	11	73,359				12	76,657					23	150,016	