

3 防災訓練実施状況

(1) 福岡県総合防災訓練実施状況一覧表

1	40	昭和40年5月20日(木)	久留米市	久留米市筑後川河川敷 (久留米大橋下流)	筑後		2,500					
2	41	昭和41年6月3日(金)	杷木町	杷木町筑後川河川敷 (昭和橋下流)	福岡							
3	42	昭和42年6月10日(土)	芦屋町	芦屋町遠賀川河川敷	北九州							
4	43	昭和43年6月7日(金)	久留米市	久留米市筑後川河川敷 (久留米大橋下流)	筑後							
5		昭和43年6月13日(木)	図上訓練	(消防会館)								
6	44	昭和44年5月30日(金)	飯塚市	飯塚市遠賀川河川敷 (立岩)	筑豊	13	800					
7	45	昭和45年6月8日(月)	瀬高町	瀬高町矢部川河川敷 (船小屋)	筑後							
8	46	昭和46年6月18日(金)	行橋市	行橋市今川河川敷 (今川大橋上流)	北九州							
中止	47	昭和47年5月30日(火)	甘木市 田主丸町	甘木市・田主丸町筑後川河川敷	福岡							
9	48	昭和48年5月18日(金)	八女市 立花町	八女市・立花町矢部川河川敷 (中川原橋上流)	筑後							
10	49	昭和49年5月21日(火)	杷木町 吉井町	杷木町・吉井町筑後川河川敷 (原鶴橋下流)	福岡							
11	50	昭和50年6月4日(水)	直方市	直方市遠賀川河川敷 (日の出橋下流)	筑豊		1,300					
12	51	昭和51年5月31日(月)	津屋崎町	津屋崎町海岸 (渡)	福岡							
13	52	昭和52年5月16日(月)	志摩町	志摩町 (芥屋漁港)	福岡		900					
14	53	昭和53年6月1日(木)	城島町	城島町筑後川河川敷 (浜)	筑後							
15	54	昭和54年6月6日(水)	福岡市	福岡市東区雁の巣 (雁の巣レクリエーションセンター南側海)	福岡	23	1,493	79	10	8	36	
16	55	昭和55年6月9日(月)	飯塚市	飯塚市遠賀川河川敷 (立岩)	筑豊							
17	56	昭和56年5月8日(金)	芦屋町	芦屋町 (西浜町海岸埋立地)	北九州	26	1,207	99	7	11	36	
18	57	昭和57年5月12日(水)	吉井町	吉井町筑後川河川敷 (千年地先)	筑後	26	1,200	67	3	8	36	
19	58	昭和58年5月26日(木)	苅田町	苅田町海岸埋立地 (新浜町地先)	北九州	29	1,244	104	8	8	37	
20	59	昭和59年5月23日(水)	八女市	八女市矢部川河川敷 (矢原地先)	筑後	30	923	59	1	8	31	
21	60	昭和60年5月24日(金)	二丈町	二丈町 (福吉漁港)	福岡	37	935	52	6	8	35	
22	61	昭和61年5月20日(火)	久留米市	久留米市筑後川河川敷 (小森野橋上流)	筑後	29	1,244	88	1	7	34	
23	62	昭和62年5月19日(火)	吉富町	吉富町山国川河川敷 (山国大橋上流)	北九州	38	1,128	89		7	37	
24	63	昭和63年5月26日(木)	玄海町	玄海町 (鐘崎漁港)	福岡	43	1,162	84	6	10	30	
25	元	平成1年5月26日(金)	大川市	大川市筑後川河川敷 (大川市総合運動公園)	筑後	36	1,080	115	3	14	30	
26	2	平成2年5月24日(木)	八女市	八女市矢部川河川敷 (矢原地先)	筑後	43	965	122		8	30	
27	3	平成3年5月24日(金)	直方市	直方市遠賀川河川敷 (日の出橋上流)	筑豊	32	972	101		8	30	
28	4	平成4年5月29日(金)	志摩町	志摩町 (船越漁港)	福岡	47	865	72	13	16	19	
29	5	平成5年5月25日(火)	大牟田市	大牟田市 (三池港)	筑後	54	1,115	108	14	23	24	
30	6	平成6年5月24日(火)	中間市	中間市大字中間遠賀川河川敷	北九州	38	677	84	1	26	25	
31	7	平成7年5月24日(水)	田川市	田川市遠賀川河川敷(大字橋)	筑豊	64	823	130	6	16	26	
32	8	平成8年5月23日(金)	筑紫野市 太宰府市	筑紫野市天拝坂開発地区 (杉原・塔原地区)	福岡	98	1,191	199		12	17	
33	9	平成9年6月5日(木)	筑後市 八女市 瀬高町	筑後市(九州松下電器筑後工場) 八女市(矢部川河川敷、八幡小学校) 瀬高町(矢部川中の島公園)	筑後	105	2,000	180		12	67	
34	10	平成10年5月28日(木)	北九州市	北九州市門司区 (新門司フェリーターミナル周辺)	北九州	79	1,500	210	11	11	27	
中止	11	平成11年8月31日(木)	鞍手郡4町	宮田町 (地域振興整備公団工場団地造成地)	筑豊	(予定)	1,300	140		9	20	
35	12	平成12年5月26日(金)	福岡市	福岡市東区 (香椎パークポート)	福岡	100	2,000	180		2	45	
36	13	平成13年5月25日(金)	粕屋地区 1市7町	糟屋郡久山町 (久山町サッカー場)	福岡	110	3,500	120		8	42	
37	14	平成14年5月29日(水)	甘木朝倉地区 1市4町2村	甘木市大字長田地先 (筑後川河川敷)	福岡	120	4,200	130		12	47	
38	15	平成15年6月1日(日)	小郡市他 4市3町	小郡市三沢字ハサコ宮5208-1 (筑後小郡簡保レクセンター跡地)	福岡	120	4,500	180		7	40	
39	16	平成16年5月30日(日)	柳川市他 1市5町	柳川市大字橋本町中東区7番11 (三井鉱山(株)所有地)	筑後	93	1,500	160		6	32	
40	17	平成17年6月5日(日)	嘉飯山地区	飯塚市遠賀川河川敷(目尾地区)	筑豊	109	1,400	160		9	35	
41	18	平成18年5月28日(日)	福津市 宗像市	福津市福岡漁港	福岡	95	1,400	120	7	12	32	

(2)福岡県石油コンビナート等総合防災訓練実施状況一覧表

回	年度	訓練日	訓練実施場所	地域区分	参加 機関 数	訓練 人員	車両	船舶	航空機	訓練 種目 数
1	56	昭和56年11月26日(木)	北九州市若松区 響灘埋立地及び周辺海上	北九州	16	322	32	14	2	24
2	57	昭和57年9月2日(木)	福岡市中央区荒津 荒津給油センター及び周辺海上	福岡	33	541	56	19	3	38
3	58	昭和59年2月10日(金)	豊前市八屋 九州電力豊前発電所及び周辺海上	豊前	20	483	58	9	4	31
4	59	昭和59年11月13日(火)	北九州市小倉北区西港町 日本石油北九州油槽所及び周辺海上	北九州	18	277	45	9	1	30
5	60	昭和60年8月29日(木)	福岡市中央区荒津 荒津給油センター及び周辺海上	福岡	25	465	57	16	3	37
6	61	昭和61年9月2日(火)	京都郡苅田町長浜町 九州電力苅田発電所及び周辺海上	苅田	20	412	44	5	2	35
7	62	昭和62年9月3日(木)	北九州市小倉北区西港町 日本石油北九州油槽所及び周辺海上	北九州	20	337	50	9	3	32
8	63	昭和63年8月30日(火)	福岡市中央区荒津2丁目 荒津給油センター及び周辺海上	福岡	26	429	61	11	1	37
9	元	平成1年8月30日(水)	豊前市八屋 九州電力豊前発電所及び周辺海上	豊前	19	253	41	11	3	33
10	2	平成2年11月6日(火)	北九州市門司区新門司2丁目 出光興産門司油槽所及び周辺海上	北九州	33	330	41	8	4	32
11	3	平成3年9月5日(木)	福岡市中央区荒津1丁目・2丁目 荒津石油基地及び周辺海上	福岡	41	474	69	16	7	22
12	4	平成4年10月22日(木)	豊前市八屋 九州電力豊前発電所及び周辺海上	豊前	34	628	47	16	11	22
13	5	平成5年10月14日(木)	北九州市戸畑区大字戸畑 新日本製鐵八幡製鐵所及び周辺海上	北九州	32	641	53	23	12	22
14	6	平成6年8月31日(水)	福岡市中央区荒津1丁目・2丁目 荒津石油基地及び周辺海上	福岡	23	494	57	15	4	26
15	7	平成7年10月19日(木)	豊前市八屋 九州電力豊前発電所及び周辺海上	豊前	36	891	49	23	10	26
16	8	平成8年8月7日(水)	北九州市若松区沖 白島石油備蓄基地及び周辺海上	白島	30	964	13	51	13	20
17	9	平成9年9月4日(木)	福岡市中央区荒津1丁目・2丁目 荒津石油基地及び周辺海上	福岡	31	476	62	17	3	27
18	10	平成10年9月3日(木)	豊前市八屋 九州電力豊前発電所及び周辺海上	豊前	36	500	45	12	5	24
19	11	平成11年11月18日(木)	北九州市小倉北区西港町 日石三菱北九州油槽所及び周辺海上	北九州	33	410	72	14	3	23
20	12	平成12年10月17日(火)	福岡市中央区荒津1丁目・2丁目 荒津石油基地及び周辺海上	福岡	31	400	54	16	3	29
21	13	平成13年9月12日(水)	豊前市八屋 九州電力豊前発電所及び周辺海上	豊前	37	400	51	11	4	26
22	14	平成14年8月28日(水)	北九州市若松区沖 白島石油備蓄基地及び周辺海上	白島	30	550	26	31	7	21
23	15	平成15年9月11日(木)	福岡市中央区荒津1丁目・2丁目 荒津石油基地及び周辺海上	福岡	30	320	40	9	6	28
24	16	平成16年9月8日(水)	豊前市八屋 九州電力豊前発電所及び周辺海上	豊前	台風接近により中止					
25	17	平成17年11月9日(水)	北九州市小倉北区西港 東西オイルターミナル(株)北九州油槽 所及び周辺海上	北九州	41	350	41	10	5	26
26	18	平成18年9月4日(月)	福岡市中央区荒津1丁目・2丁目 荒津石油基地及び周辺海上	福岡	31	300	30	10	6	25

(3)市町村防災訓練実施状況

団体名称	訓練回数	訓練想定									訓練形態			
		風水害	土砂災害	地震・津波	コンビナート災害	大火災	林野火災	原子力災害	火山災害	その他	総合訓練(実動)	図上訓練	通信訓練	その他
福岡県計	131	36	12	35	1	23	18	0	1	26	101	13	13	4
消防本部設置市計														
北九州市	9	3	2	7	0	0	0	0	0	0	8	0	1	0
福岡市	4	0	0	2	1	0	0	0	0	1	4	0	0	0
大牟田市	10	4	0	6	0	0	0	0	0	0	1	4	5	0
久留米市	6	1	1	4	0	0	0	0	0	0	1	3	2	0
直方市	0	0	0	0	0	0	0	0	0	0	0	0	0	0
柳川市	4	0	0	1	0	1	0	0	0	2	4	0	0	0
筑後市	2	1	0	1	0	0	0	0	0	0	1	0	1	0
大川市	1	1	0	1	0	1	0	0	0	0	1	0	0	0
行橋市	0	0	0	0	0	0	0	0	0	0	0	0	0	0
中間市	2	0	0	2	0	0	0	0	0	0	2	0	0	0
みやま市	5	2	2	0	0	0	1	0	0	0	5	0	0	0
消防本部設置町村計														
荏田町	0	0	0	0	0	0	0	0	0	0	0	0	0	0
消防一部事務組合計														
糸島郡消防厚生施設組合														
前原市	10	1	0	0	0	3	0	0	0	6	9	0	0	1
二丈町	1	1	0	1	0	1	0	0	0	0	1	0	0	0
志摩町	1	1	0	0	0	0	0	0	0	0	1	0	0	0
八女地区消防組合														
八女市	4	1	0	0	0	1	2	0	0	0	4	0	0	0
黒木町	2	1	0	0	0	0	1	0	0	0	2	0	0	0
立花町	1	1	1	1	0	1	0	0	0	0	1	0	0	0
広川町	3	1	1	0	0	0	1	0	0	0	2	1	0	0
矢部村	6	0	0	0	0	0	1	0	0	5	6	0	0	0
星野村	2	0	0	0	0	0	2	0	0	0	2	0	0	0
筑紫野太宰府消防組合														
筑紫野市	3	1	1	1	0	0	0	0	0	0	1	2	0	0
太宰府市	2	1	0	1	0	0	0	0	0	0	1	0	1	0
飯塚地区消防組合														
飯塚市	1	1	0	0	0	0	0	0	0	0	1	0	0	0
嘉麻市	0	0	0	0	0	0	0	0	0	0	0	0	0	0
桂川町	0	0	0	0	0	0	0	0	0	0	0	0	0	0
春日・大野城・那珂川消防組合														
春日市	1	1	1	1	0	0	0	0	0	1	1	0	0	0
大野城市	2	1	0	1	0	0	1	0	0	0	2	0	0	0
那珂川町	2	1	0	0	0	0	0	0	0	1	2	0	0	0

団体名称	訓練回数	訓練想定									訓練形態			
		風水害	土砂災害	地震・津波	コンビナート災害	大火災	林野火災	原子力災害	火山災害	その他	総合訓練(実動)	図上訓練	通信訓練	その他
福岡県田川地区消防組合														
田川市	0	0	0	0	0	0	0	0	0	0	0	0	0	0
香春町	1	1	0	0	0	0	0	0	0	0	0	0	1	0
添田町	2	0	0	0	0	1	1	0	0	0	2	0	0	0
糸田町	0	0	0	0	0	0	0	0	0	0	0	0	0	0
川崎町	1	0	0	0	0	1	0	0	0	0	1	0	0	0
大任町	0	0	0	0	0	0	0	0	0	0	0	0	0	0
赤村	2	0	0	0	0	0	1	0	1	0	2	0	0	0
福智町	1	0	0	0	0	0	0	0	0	1	1	0	0	0
京筑広域市町村圏事務組合														
豊前市	0	0	0	0	0	0	0	0	0	0	0	0	0	0
みやこ町	0	0	0	0	0	0	0	0	0	0	0	0	0	0
吉富町	1	1	0	0	0	0	0	0	0	0	1	0	0	0
上毛町	0	0	0	0	0	0	0	0	0	0	0	0	0	0
築上町	0	0	0	0	0	0	0	0	0	0	0	0	0	0
福岡県南広域消防組合														
小郡市	1	1	0	0	0	0	0	0	0	0	1	0	0	0
うきは市	1	0	0	0	0	0	1	0	0	0	1	0	0	0
大刀洗町	1	1	0	0	0	0	0	0	0	0	1	0	0	0
大木町	1	0	0	1	0	0	0	0	0	0	0	1	0	0
直方・鞍手市町村圏事務組合														
宮若市	0	0	0	0	0	0	0	0	0	0	0	0	0	0
小竹町	1	1	0	0	0	0	0	0	0	0	0	0	1	0
鞍手町	2	1	0	1	0	0	0	0	0	0	0	1	1	0
甘木・朝倉市町村圏事務組合														
朝倉市	9	1	1	0	0	6	1	0	0	0	9	0	0	0
筑前町	4	0	0	0	0	4	0	0	0	0	4	0	0	0
東峰村	3	0	0	0	0	0	0	0	0	3	2	0	0	1
粕屋南部消防組合														
宇美町	3	0	0	0	0	1	0	0	0	2	2	0	0	1
篠栗町	2	0	0	1	0	1	0	0	0	0	2	0	0	0
志免町	3	1	0	0	0	0	0	0	0	2	2	0	0	1
須恵町	0	1	1	0	0	0	1	0	0	1	0	0	0	0
久山町	2	0	0	0	0	0	2	0	0	0	2	0	0	0
粕屋町	1	0	0	0	0	1	0	0	0	0	1	0	0	0
宗像地区消防組合														
宗像市	1	1	1	1	0	0	0	0	0	1	1	0	0	0
福津市	2	0	0	0	0	0	2	0	0	0	2	0	0	0
粕屋北部消防組合														
古賀市	0	0	0	0	0	0	0	0	0	0	0	0	0	0
新宮町	1	0	0	1	0	0	0	0	0	0	1	0	0	0
遠賀・中間広域行政事務組合														
芦屋町	0	0	0	0	0	0	0	0	0	0	0	0	0	0
水巻町	1	1	0	0	0	0	0	0	0	0	0	0	1	0
岡垣町	0	0	0	0	0	0	0	0	0	0	0	0	0	0
遠賀町	0	0	0	0	0	0	0	0	0	0	0	0	0	0

平成19年度 消防防災・震災対策現況調査 より作成

(4) 平成18年度第41回福岡県総合防災訓練について

1 目的

災害対策基本法、福岡県地域防災計画及び関係市町の地域防災計画に基づき、大規模な災害が発生したとの想定のもと、福岡県、関係市町及び防災関係機関並びに地域住民が一体となって実効性のある総合的な防災訓練を実施することにより、災害時における連携の強化及び防災技術の向上を図るとともに、広く県民の防災思想の普及啓発を図ることを目的とする。

2 開催日

平成18年5月28日(日) 10時から12時45分まで

3 会場

(1) 主会場：福間漁港(福津市西福間3丁目47-1)

(2) 地域会場：大島・地島・相島

4 主催

福岡県・福津市・宗像市

5 後援

福岡県市長会・福岡県町村会・福岡県消防長会・(財)福岡県消防協会

6 参加機関

消防本部、消防団、福岡県警察本部、自衛隊、防災関係機関等88機関

7 参加予定人員

約1,400名

8 訓練参加車両等

○車両：約120台(消防車、救急車、パトカー、救助工作車、化学防護車等)

○航空機：12機(消防ヘリ、警察ヘリ、自衛隊ヘリ、ドクターヘリ、固定翼)

○船舶：7隻(巡視艇、艦艇、旅客船等)

9 訓練の想定

(1) 風水害

午前10時に福岡地方に大雨・洪水警報が発表され、豪雨により福津市を中心に浸水被害が発生したとの想定で情報収集や水防訓練を行う。

(2) 地震

午前10時20分頃、福岡地方で震度6弱の地震が発生し、家屋倒壊等の甚大な被害が生じたとの想定で救出救助訓練等を行う。

(3) 津波

地震発生に伴い、午前10時23分津波警報が発表され、津波により船舶火災が発生したとの想定で救出救助や消火訓練を行う。

(4) 特殊災害

次の災害を想定し、物質の検知や負傷者の救出救助訓練を行う。

①JR鹿児島本線列車内での生物・化学テロ

②福津市上西郷の国道3号での多重衝突事故

10 今回訓練内容を強化した点

(1) 離島地域における対応能力の向上

昨年の福岡県西方沖地震では、被害が集中した玄界島から、多くの負傷者がヘリコプターにより救出され、また島民全員が船舶により緊急避難したことを踏まえ、今回新たに、ヘリコプターを効率的に活用し、大島、地島、相島から負傷者等の救急搬送訓練を実施するとともに、船舶による島民の救出訓練を実施する。

(2) 津波災害における対応能力の向上

津波情報の伝達、被害情報の収集・伝達等の初動体制から漂流者の検索・救出までの訓練を実施する。

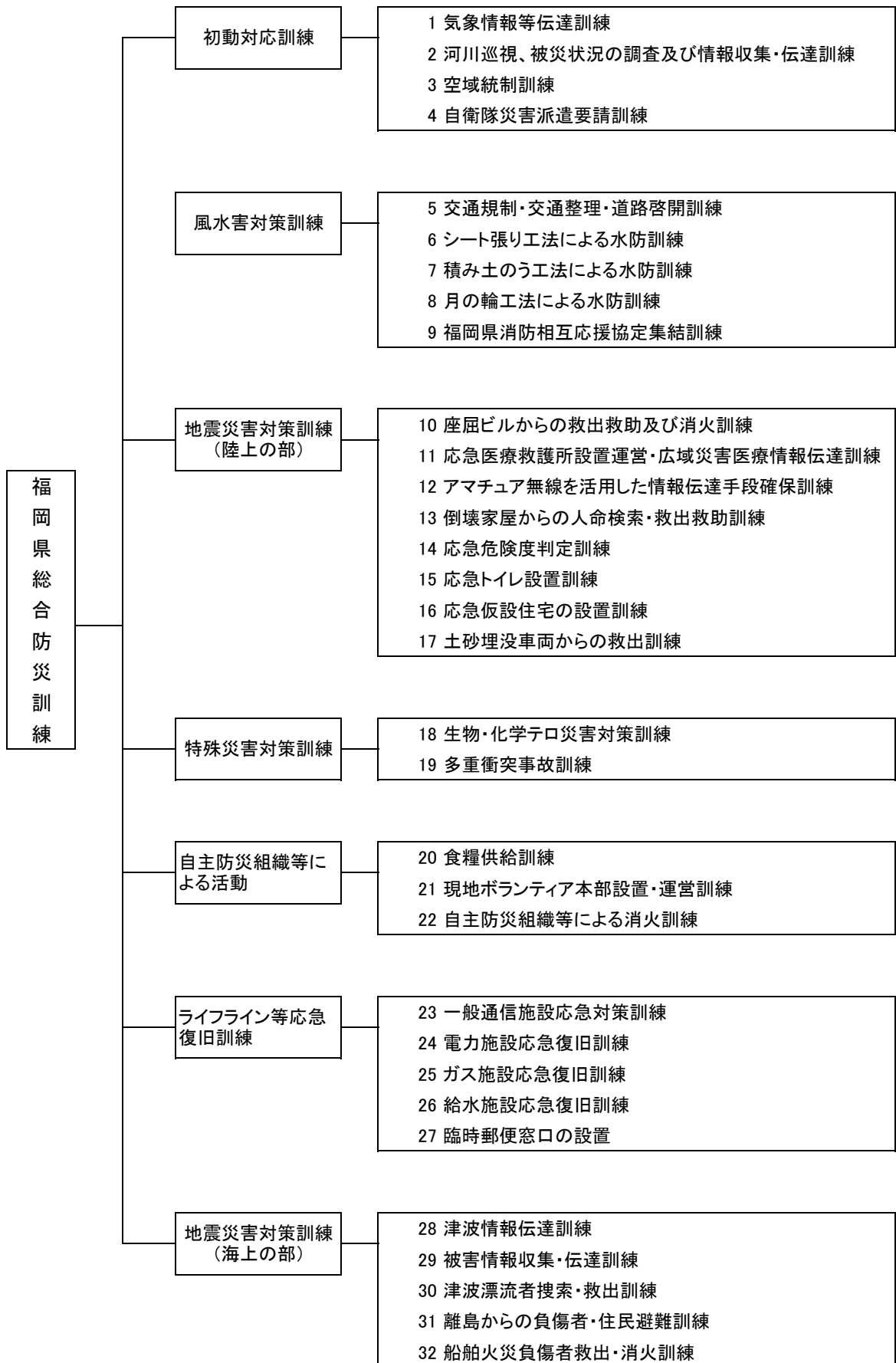
(3) 地震及び風水害における対応能力の向上

気象情報の伝達、被災状況の調査、情報の収集・伝達等の初動体制から、各種水防工法、倒壊家屋からの各種救出救助を実施する。また、座屈ビル（地震により低層階が押しつぶされた建物）として実際のマンションを使用した訓練を実施する。

11 イベントの開催

地域住民の防災意識の向上を図るため、訓練参加車両の展示・体験乗車、地震体験、放水体験等各種体験コーナーの設置及び防災グッズ等の展示を行う。

訓練種目



(5) 平成18年度第26回福岡県石油コンビナート等総合防災訓練について

1 目的

石油コンビナート等災害防止法及び福岡県石油コンビナート等防災計画に基づき、福岡地区石油コンビナート等特別防災区域において発生するおそれのある災害に対し、福岡県、福岡市、防災関係機関及び特定事業者が総合的な防災訓練を実施することにより、災害時における応急対策の機能強化を図るとともに、広く県民の防災意識の高揚に寄与することを目的とする。

2 訓練日時

平成18年9月4日(月) 10:00～12:30

3 訓練場所

福岡市中央区荒津1丁目・2丁目
エクソンモービル有限会社福岡油槽所(陸上会場)
出光興産株式会社福岡油槽所及びその周辺海上(海上会場)

4 主催

福岡県
北九州市
荒津共同防災組織運営委員会

5 訓練実施機関

福岡市消防局、福岡海上保安部、福岡県警察、自衛隊等

6 災害想定

- 陸上災害 (1) 屋外タンクからの油流出事故
(2) 流出油への引火、屋外タンク火災
(3) 有毒ガス漏洩事故
- 海上災害 (1) 配管からの海上油流出事故
(2) 油防除作業中の船舶からの転落事故
(3) タンカー火災

7 訓練種目(25種目)

【陸上訓練】(14種目)

【海上訓練】(8種目)

【全体訓練】(3種目)

8 今年度訓練の特徴について

平成17年3月20日に発生した福岡県西方沖地震によって、事故や災害の未然防止、防災体制の充実強化について再認識したことを踏まえ、今年度の訓練では、地震により発生する災害への災害対策の訓練を実施する。

○今回訓練重点内容

- ・ 3月20日の福岡県西方沖地震を踏まえ、災害発生直後の自衛防災組織による消防局、共同防災センター等の機関との連携を考慮し、初動対応訓練を行う。

訓練種目

【流出油災害拡大防止訓練】

- (1) 緊急作業停止訓練
- (2) 事故調査訓練
- (3) 被災状況通報訓練及び自衛防災組織出動訓練
- (4) 流出油拡大防止訓練及び負傷者救出訓練
- (5) 現場本部設置訓練及び災害情報伝達訓練
- (6) 情報収集・伝達訓練
- (7) 合同現場本部設置訓練
- (8) 緊急交通路確保・情報収集訓練
- (9) 火災警戒区域設定訓練及び広報訓練
- (10) 有毒ガス対策訓練、負傷者救出救助、応急救護訓練
- (11) 負傷者救出救助訓練及び応急救護訓練

【タンク火災消火訓練】

- (12) 照明架設訓練
- (13) 自衛防災組織初期消火訓練
- (14) 泡消火原液輸送訓練
- (15) タンク火災消火訓練

【海上災害拡大防止訓練】

- (16) 被災状況調査訓練
- (17) 被災状況通報訓練
- (18) 流出油拡大防止訓練
- (19) 流出油調査訓練
- (20) 海上交通規制及び海上警戒訓練
- (21) 流出油防除訓練
- (22) 海中転落者救助訓練
- (23) 船舶火災消火訓練

【統制訓練】

- (24) 空域統制
- (25) 映像伝達訓練