

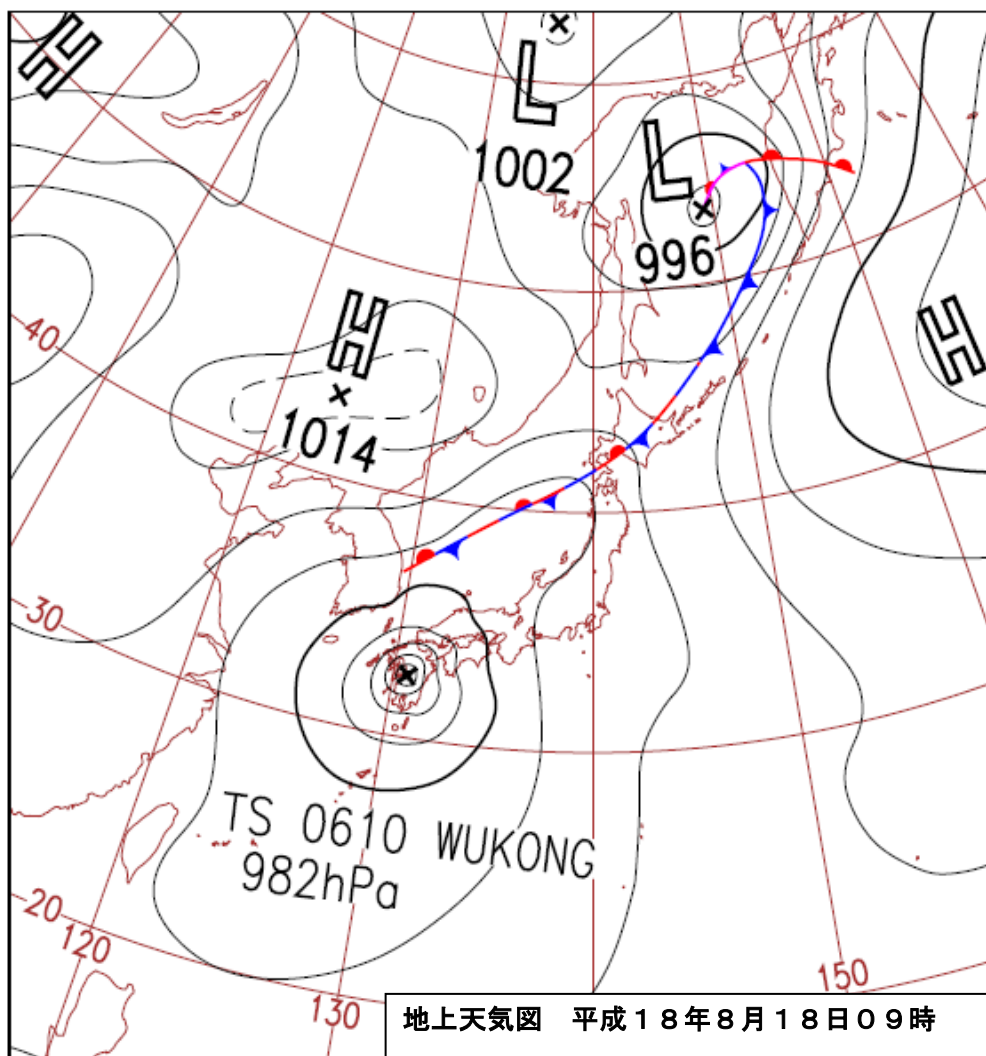
## 4. 8月18日から19日までの台風第10号による災害

### (1) 気象概況

#### ア. 天気概況

台風第10号は、18日01時過ぎに宮崎市付近に上陸後、18日05時頃熊本県人吉市付近を通り、熊本市付近でしばらく停滞した。その後、北寄りへ向きを変え18日19時には福岡県大牟田市付近を通り、19日05時には福岡県を縦断し玄界灘へ抜け、19日21時には日本海西部で熱帯低気圧に変わった。

台風の接近に伴い福岡では北東の風20.7m/s(18日09時11分)、飯塚では東の風20.0m/s(18日13時42分)の最大瞬間風速を観測した。2日間の総降水量の多い地点は、添田297mm、英彦山296mm、篠栗239mm、九千部山197mmなどであった。



## イ 各地の降水量

(福岡県防災行政無線で観測した降水量/単位:mm)

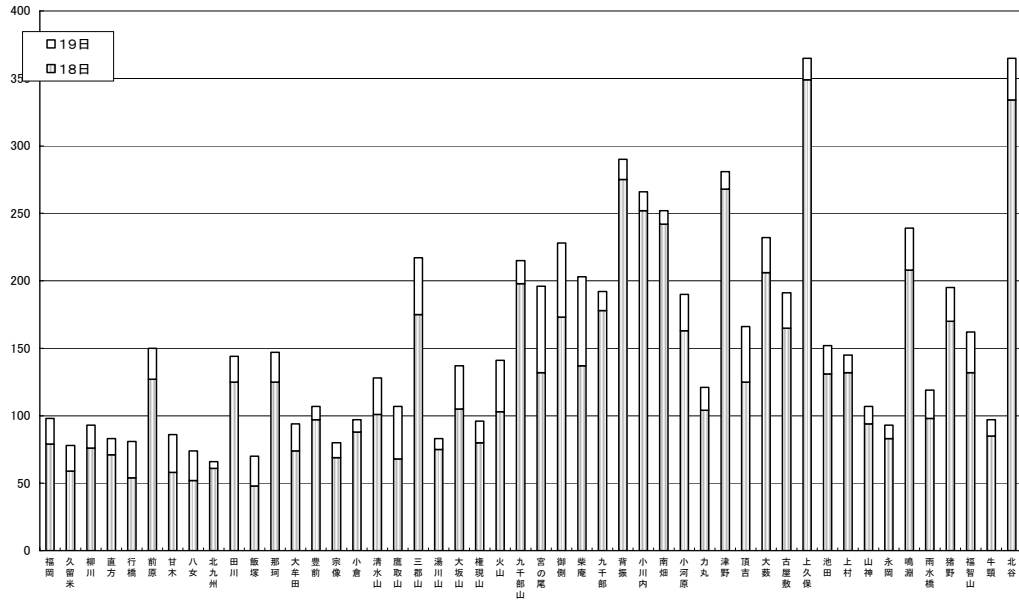
平成18年8月

日 観測地点	18日	19日	計	最大1時間降水量		
				日	時間	降水量
福岡	79	19	98	18	18	9
久留米	59	19	78	18	9	9
柳川	76	17	93	18	7	14
直方	71	12	83	18	8	12
行橋	54	27	81	18	8	14
前原	127	23	150	18	9	23
甘木	58	28	86	19	3	10
八女	52	22	74	18	18	8
北九州	61	5	66	18	☆8	8
田川	125	19	144	18	8	17
飯塚	48	22	70	18	8	10
那珂	125	22	147	18	☆11	14
大牟田	74	20	94	☆18	☆5	7
豊前	97	10	107	18	7	15
宗像	69	11	80	18	19	13
小倉	88	9	97	18	20	15
清水山	101	27	128	18	9	10
鷹取山	68	39	107	18	9	11
三郡山	175	42	217	18	☆8	17
湯川山	75	8	83	18	21	12
大坂山	105	32	137	18	8	19
権現山	80	16	96	18	8	12
火山	103	38	141	18	9	20
九千部山	198	17	215	18	8	27
宮の尾	132	64	196	18	7	16
御側	173	55	228	18	7	27
柴庵	137	66	203	☆18	7	14
九千部	178	14	192	18	8	28
背振	275	15	290	18	8	38
小川内	252	14	266	18	8	28
南畑	242	10	252	18	8	37
小河原	163	27	190	18	☆8	22
力丸	104	17	121	18	20	18
津野	268	13	281	18	8	43
頂吉	125	41	166	18	20	20
大藪	206	26	232	18	8	24
古屋敷	165	26	191	18	10	26
上久保	349	16	365	18	11	40
池田	131	21	152	18	19	23
上村	132	13	145	18	18	19
山神	94	13	107	18	18	14
永岡	83	10	93	18	18	15
鳴淵	208	31	239	18	19	46
雨水橋	98	21	119	18	19	17
猪野	170	25	195	18	19	22
福智山	132	30	162	18	20	20
牛頸	85	12	97	18	19	14
北谷	334	31	365	18	18	38

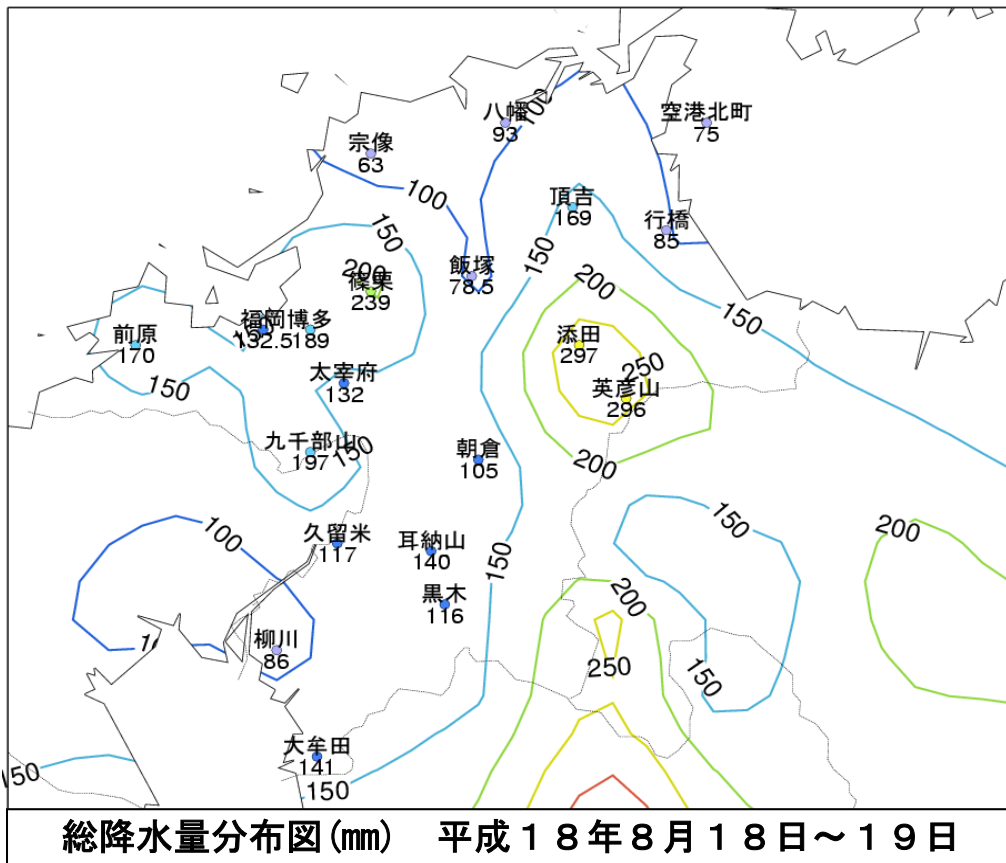
注意) ☆は他日、他時間にも最大雨量があったことを示す。

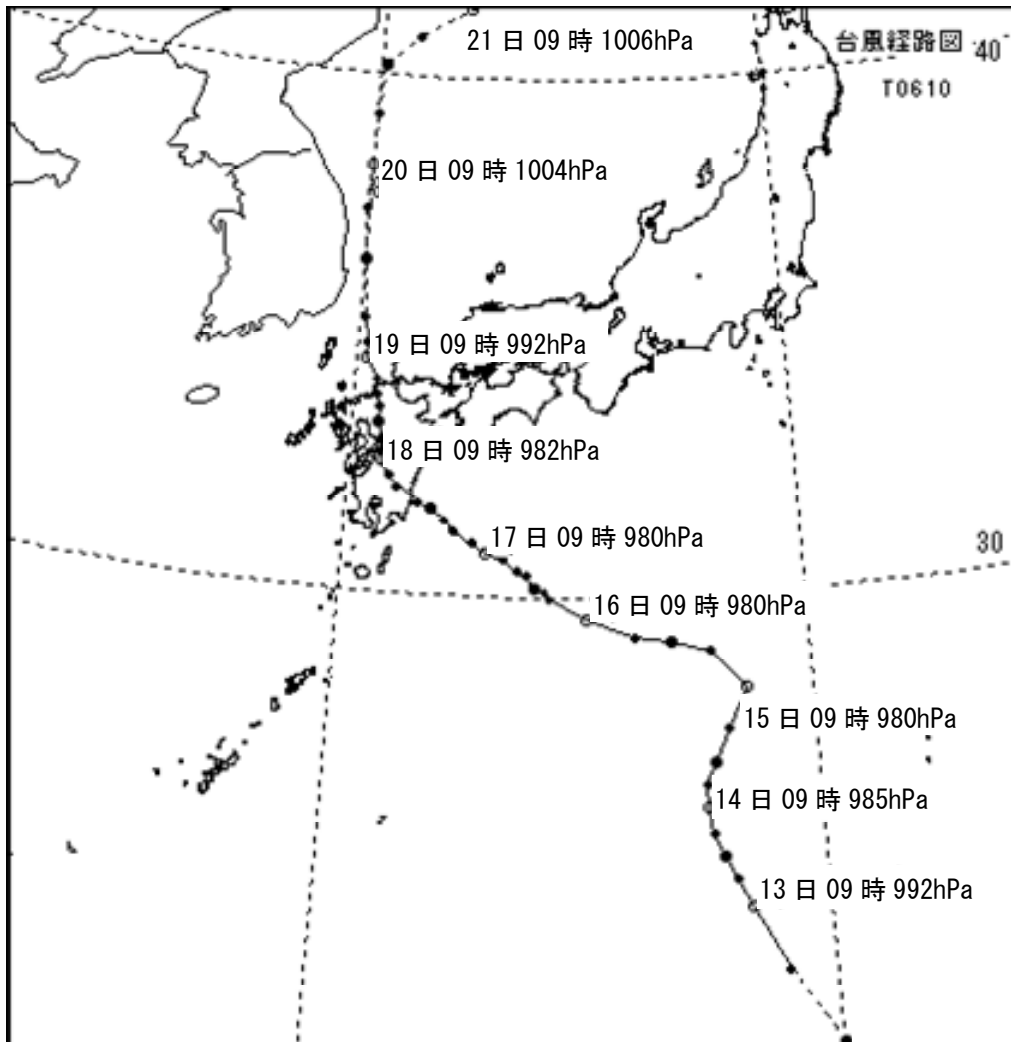
## ウ 降水量(平成18年8月18日~19日)

単位:mm



## エ 降水量分布図





平成18年台風第10号 経路図

## (2) 災害の概要

### ア. 気象情報及び災害対策本部の経過

主な気象情報の発表状況の経緯					県の対応の経緯	
月 日	時刻	発表地域	警報	注意報	時刻	対応体制
8/18	05:40	福岡地方 北九州地方 筑豊地方 筑後北部 筑後南部	暴風,波浪 暴風,波浪 暴風 暴風 暴風,波浪	大雨,雷,洪水 大雨,雷,洪水 大雨,雷,洪水 大雨,雷,洪水 大雨,雷,洪水	05:40	災害警戒本部設置 (福岡、北九州、京築、筑豊、両筑、筑後)
	08:40	福岡地方 北九州地方 筑豊地方 筑後北部 筑後南部	暴風,波浪,大雨,洪水 暴風,波浪,大雨,洪水 暴風,大雨,洪水 暴風,大雨,洪水 暴風,波浪	雷 雷 雷 雷 雷		
8/19	10:57	福岡地方 北九州・遠賀地区 京築 筑豊地方 筑後北部 筑後南部	暴風,波浪,大雨 暴風,波浪	雷 大雨,雷 大雨,雷,強風,波浪 大雨,雷,強風 大雨,雷,強風 大雨,雷,強風,波浪	10:57	災害警戒地方本部一部解散 (京築、筑豊、両筑、筑後)
	12:48	福岡地方 北九州・遠賀地区 京築 筑豊地方 筑後北部 筑後南部	波浪 波浪	大雨,強風 強風 強風,波浪 強風 強風 強風,波浪	12:48	福岡県災害警戒準備室に切替
	15:45	福岡地方		強風,波浪	15:45	災害警戒準備室解散

## イ. 主な被害

◆人的被害	重傷者	0名
	軽傷者	1名
◆住家被害	全壊	0棟
	半壊	0棟
	一部損壊	0棟
	床上浸水	0棟
	床下浸水	0棟
◆り災世帯		0世帯
◆り災人数		0名
◆道路被害		5箇所
◆河川被害		0箇所
◆崖崩れ		6箇所

## ウ. 雨量観測状況（8月18日～19日）

※県防災行政無線網観測所による

### ◆1時間最大雨量

（平地）

- ① 前原 23ミリ（18日9時）
- ② 田川 17ミリ（18日8時）

（山間部）

- ① 鳴淵 46ミリ（18日19時）
- ② 津野 43ミリ（18日8時）

### ◆累積最大雨量

（平地）

- ① 前原 150ミリ
- ② 那珂 147ミリ

（山間部）

- ① 上久保 365ミリ
- ① 北谷 365ミリ

## エ. 市町村における災害対策本部設置状況

6団体

## オ. 避難状況

### ◆自主避難

5市町村 25世帯 31名

## カ. 激甚災害指定状況

なし





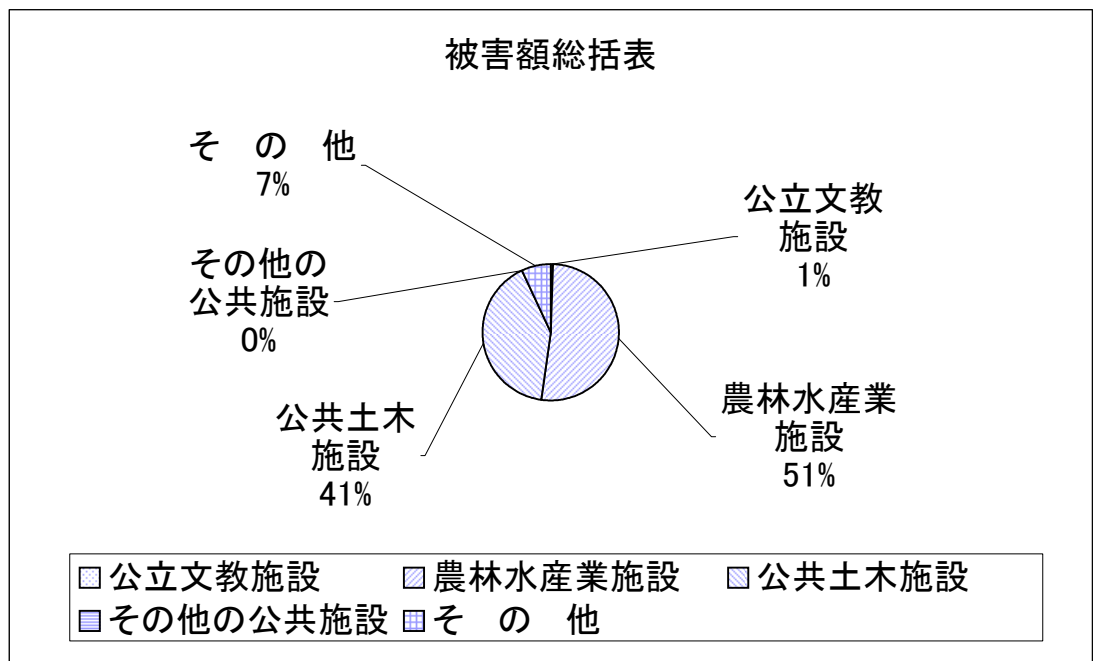






(4)被害額 総括表

区	分	単位	被害総額	備考
公立文教施設		千円	1,947	総務部
農林水産業施設		千円	157,643	農政部 126,000 水産林務部 31,643
公共土木施設		千円	124,758	土木部
その他の公共施設		千円	0	
小	計	千円	284,348	
	公共施設被害市町村数	団体	6	
その他	農産被害	千円	20,044	農政部
	林産被害	千円	0	
	畜産被害	千円	937	農政部
	水産被害	千円	0	
	商工被害	千円	0	
	林地被害	千円	0	
	県営林被害	千円	0	
	その他の	千円	0	
小	計	千円	20,981	
被害総額		千円	305,329	





土木関係被害

4 平成18年8月18日から19日までの台風第10号災害

単位:千円

		河川		海岸		砂防		道路		橋梁		港湾		計	
		箇所	金額	箇所	金額	箇所	金額	箇所	金額	箇所	金額	箇所	金額	箇所	金額
県 工 事	福岡														
	久留米														
	柳川														
	直方														
	行橋	3	10,542											3	10,542
	前原														
	甘木														
	八女	2	69,828											2	69,828
	北九州														
	田川														
	飯塚	1	3,524											1	3,524
	那珂														
	大牟田														
	豊前							2	6,490					2	6,490
宗像															
合計	6	83,894					2	6,490					8	90,384	
市 町 村 工 事	福岡														
	久留米														
	柳川														
	直方														
	行橋	1	7,833					1	4,413					2	12,246
	前原														
	甘木														
	八女														
	北九州														
	田川	2	9,927											2	9,927
	飯塚	4	12,201											4	12,201
	那珂														
	大牟田														
	豊前														
宗像															
合計	7	29,961					1	4,413					8	34,374	
合 計	福岡														
	久留米														
	柳川														
	直方														
	行橋	4	18,375					1	4,413					5	22,788
	前原														
	甘木														
	八女	2	69,828											2	69,828
	北九州														
	田川	2	9,927											2	9,927
	飯塚	5	15,725											5	15,725
	那珂														
	大牟田														
豊前							2	6,490					2	6,490	
宗像															
合計	13	113,855					3	10,903					16	124,758	

農業関係被害

平成18年8月18日から19日までの台風10号災害 単位:千円

		福岡農林	朝倉農林	八幡農林	飯塚農林	筑後農林	行橋農林	計	
農作物等被害	農作物	水 稻	27		1,932	414	10,212	12,585	
		麦							
		園芸作物	果樹		1,383			466	1,849
			野菜						
			茶						
			花き	4,930					4,930
		農作物計	4,957	1,383	1,932	414		10,678	19,364
	家畜	157						157	
畜産施設		780						780	
温室等栽培施設		648			32			680	
農産被害等		6,542	1,383	1,932	446		10,678	20,981	
共同利用施設(農協等)									
農地・農業用施設		30,000	2,000	5,000	44,000	3,000	42,000	126,000	
計		36,542	3,383	6,932	44,446	3,000	52,678	146,981	