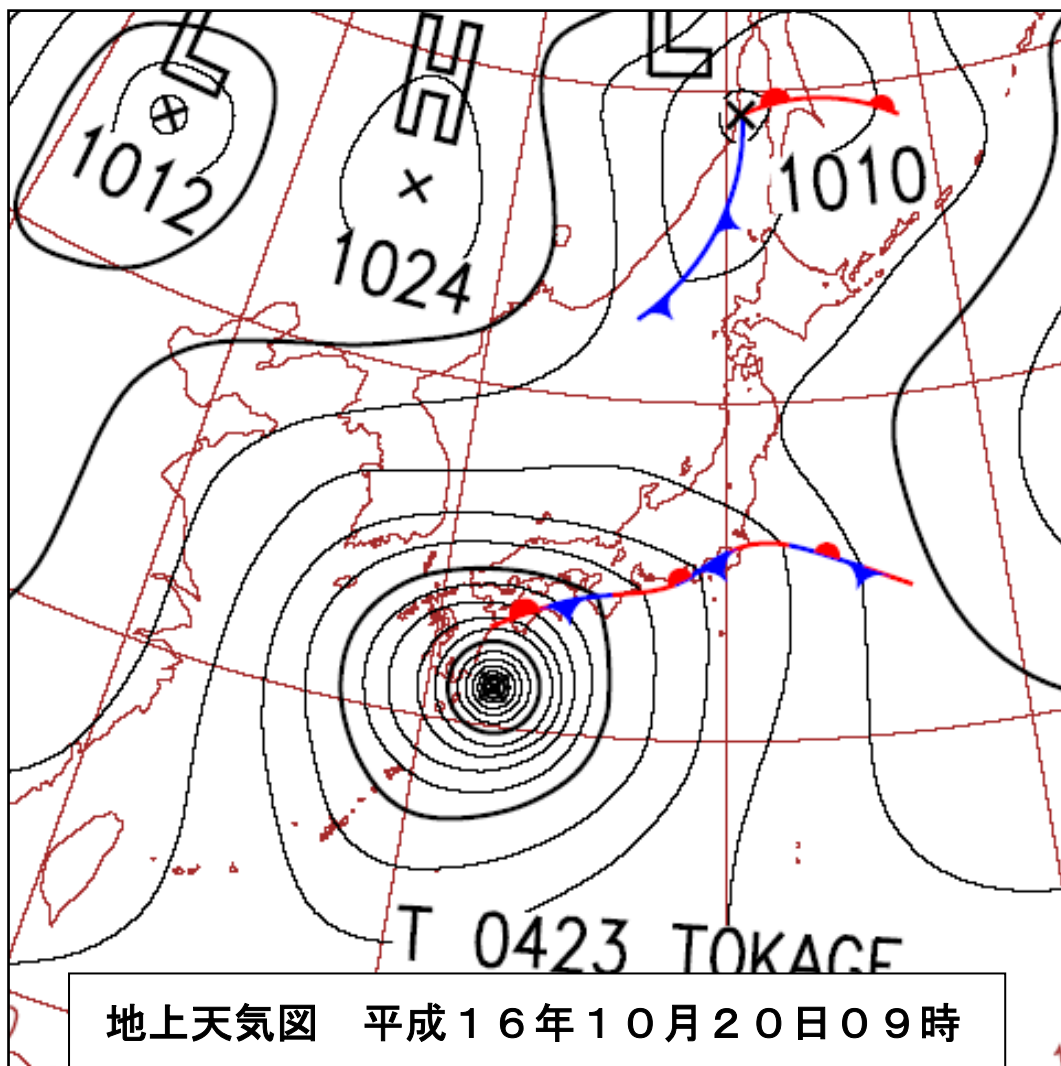


8. 10月19日～21日の台風第23号による災害

(1) 気象概況

ア. 天気概況

台風第21号は、沖縄本島や鹿児島県の奄美諸島に沿って北上したのち、20日には九州の東海上を北上して、13時頃高知県に上陸した。この台風は日本付近に停滞していた秋雨前線や、大陸から張り出した高気圧の影響が加わって広い範囲に大雨と暴風をもたらした。福岡市では北の風33.1m/s、飯塚では27.2m/sの最大瞬間風速を観測し、北九州地方や筑豊地方では総降水量が200mmを超える大雨となった。



イ 各地の降水量

(福岡県防災行政無線で観測した降水量/単位:mm)

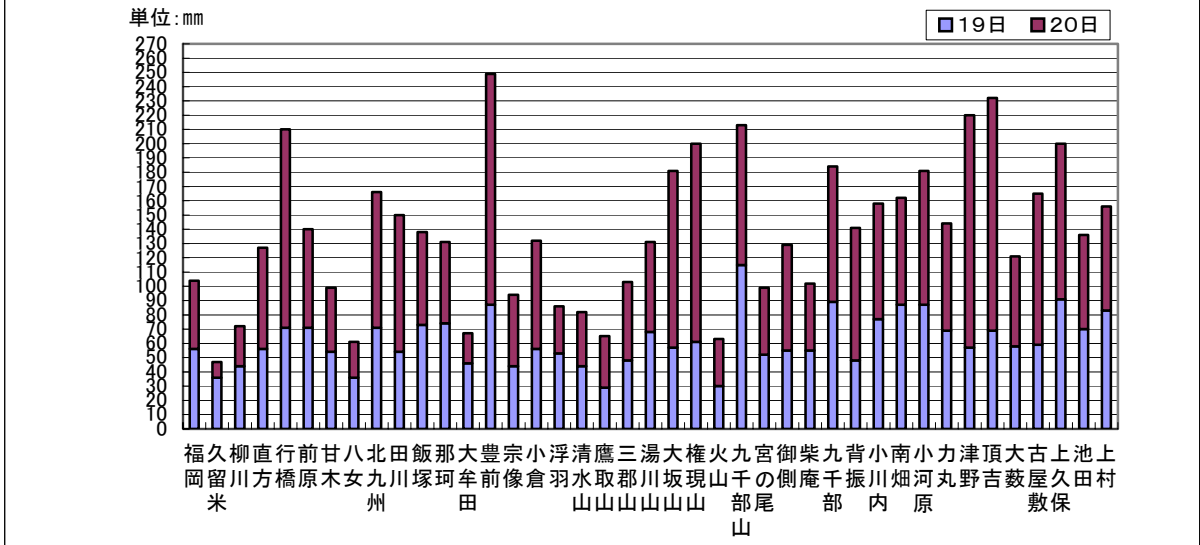
平成16年10月

日 観測地点	19日	20日	計	最大1時間降水量		
				日	時間	降水量
福岡	56	48	104	19	6	7
久留米	36	11	47	19	19	5
柳川	44	28	72	19	19	6
直方	56	71	127	20	10	10
行橋	71	139	210	20	8	19
前原	71	69	140	20	9	10
甘木	54	45	99	19	5	7
八女	36	25	61	20	5	7
北九州	71	95	166	20	10	13
田川	54	96	150	20	11	12
飯塚	73	65	138	19	6	10
那珂	74	57	131	19	6	9
大牟田	46	21	67	19	19	8
豊前	87	162	249	20	9	28
宗像	44	50	94	20	11	6
小倉	56	76	132	20	13	7
浮羽	53	33	86	19	18	6
清水山	44	38	82	19	19	6
鷹取山	29	36	65	20	9	7
三郡山	48	55	103	20	11	7
湯川山	68	63	131	20	11	8
大坂山	57	124	181	20	10	17
権現山	61	139	200	20	10	19
火山	30	33	63	20	22	4
九千部山	115	98	213	19	5	16
宮の尾	52	47	99	20	12	6
御側	55	74	129	20	13	10
柴庵	55	47	102	20	9	6
九千部	89	95	184	20	8	15
背振	48	93	141	20	8	21
小川内	77	81	158	20	10	14
南畑	87	75	162	20	8	15
小河原	87	94	181	20	9	13
力丸	69	75	144	20	7	9
津野	57	163	220	20	11	29
頂吉	69	163	232	20	10	25
大藪	58	63	121	19	6	6
古屋敷	59	106	165	20	11	20
上久保	91	109	200	20	10	16
池田	70	66	136	19	6	9
上村	83	73	156	19	5	13

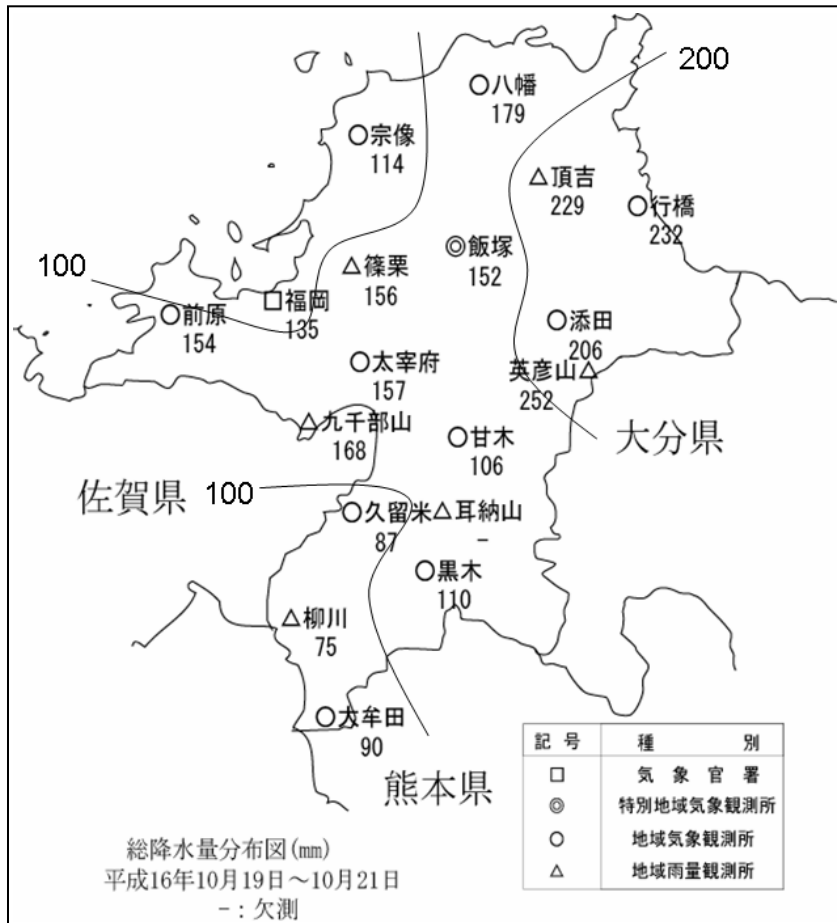
注意)

☆は他日、他時間にも最大雨量があったことを示す。

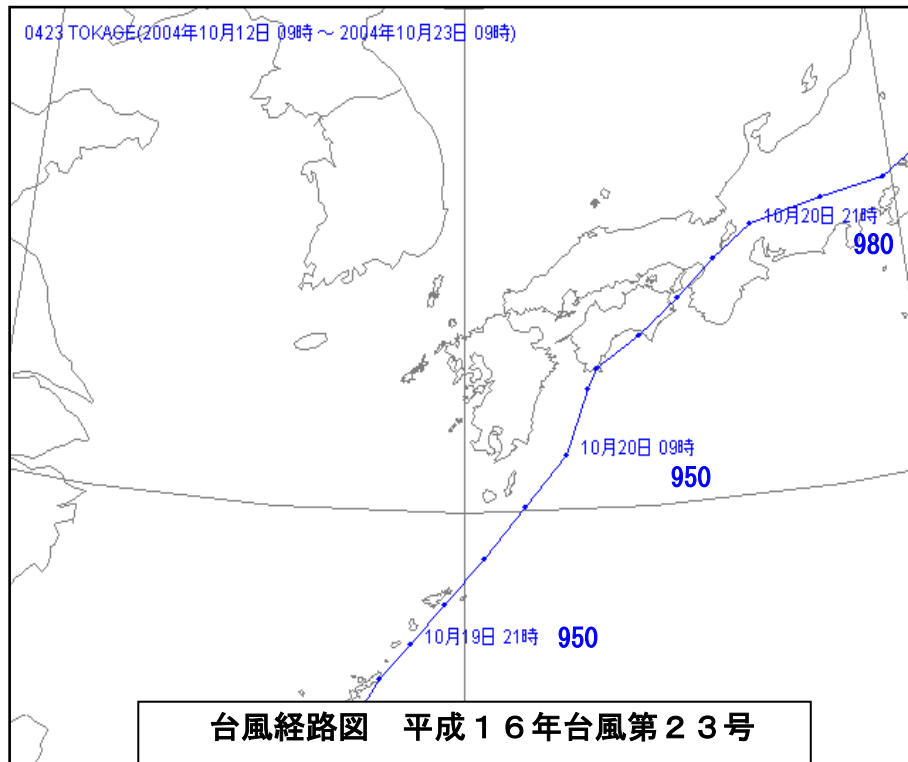
ウ. 降水量(平成16年10月19日~20日)



エ. 降水量分布図



オ. 台風経路図



(2) 災害の概要

ア. 気象情報及び災害対策本部等の経過

主な気象情報の発表状況の経緯					県の対応の経緯		
月 日	時 刻	発表地域	警報	注意報	時 刻	対応体制	
10/19	23:40	福岡地方	暴風,波浪	大雨,雷,洪水	23:40	災害警戒準備室設置	
		北九州地方	暴風,波浪	大雨,雷,洪水			
筑豊地方		暴風	大雨,雷,洪水				
筑後北部		暴風	大雨,雷,洪水				
筑後南部		暴風,波浪	大雨,雷,洪水				
10/20	05:55	福岡地方	暴風,波浪	大雨,雷,洪水	11:15	福岡県災害警戒本部設置 (福岡、北九州、筑豊、京築、両筑、筑後)	
		北九州地方	暴風,波浪	大雨,雷,洪水,高潮			
		筑豊地方	暴風	大雨,雷,洪水			
		筑後北部	暴風	大雨,雷,洪水			
		筑後南部	暴風,波浪	大雨,雷,洪水			
	11:15	福岡地方	暴風,波浪	大雨,雷,洪水			11:15
		北九州地方	大雨,洪水,暴風,波浪	雷,高潮			
		筑豊地方	大雨,洪水,暴風	雷			
		筑後北部	暴風	大雨,雷,洪水			
		筑後南部	暴風,波浪	大雨,雷,洪水			
	12:38	福岡地方	暴風,波浪	大雨,雷,洪水			12:38
		北九州地方	大雨,洪水,暴風,波浪	雷,高潮			
		筑豊地方	大雨,洪水,暴風	雷			
		筑後北部	暴風	大雨,雷,洪水			
筑後南部		暴風,波浪	大雨,雷,洪水				
18:37	福岡地方	暴風,波浪	大雨	18:37	災害警戒準備室に切替		
	北九州地方	暴風,波浪	大雨,洪水				
	筑豊地方		大雨,強風				
	筑後北部		強風				
	筑後南部	波浪	強風				
20:40	福岡地方	波浪	強風	20:40			
	北九州・遠賀地区	波浪	大雨,強風				
	京築		大雨,強風,波浪				
	筑豊地方		大雨				
	筑後南部		波浪				
23:11	福岡地方	波浪	強風	23:11			
	北九州・遠賀地区	波浪	強風				
	京築		強風,波浪				
10/21	04:45	福岡地方 北九州・遠賀地区		強風,波浪 強風,波浪	04:45	災害警戒準備室解散	

イ. 主な被害

◆人的被害	重傷者	0名
	軽傷者	0名
◆住家被害	全壊	3棟
	半壊	13棟
	一部損壊	1棟
	床上浸水	0棟
	床下浸水	93棟
◆り災世帯		0世帯
◆り災人数		0世帯
◆道路被害		60箇所
◆河川被害		27箇所
◆崖崩れ		45箇所

ウ. 雨量観測状況（10月19日～20日）

※県防災行政無線網観測所による

◆1時間最大雨量

（平地）

①豊前 28ミリ（20日9時）

②行橋 19ミリ（20日8時）

（山間部）

①津野 29ミリ（20日11時）

②頂吉 25ミリ（20日10時）

◆累積最大雨量

（平地）

①豊前 249ミリ

②行橋 210ミリ

（山間部）

①頂吉 232ミリ

②津野 220ミリ

エ. 市町村における災害対策本部設置状況

8団体

オ. 避難状況

◆自主避難

48市町村、499世帯721名

◆避難勧告

1村（新吉富村）、3世帯4名

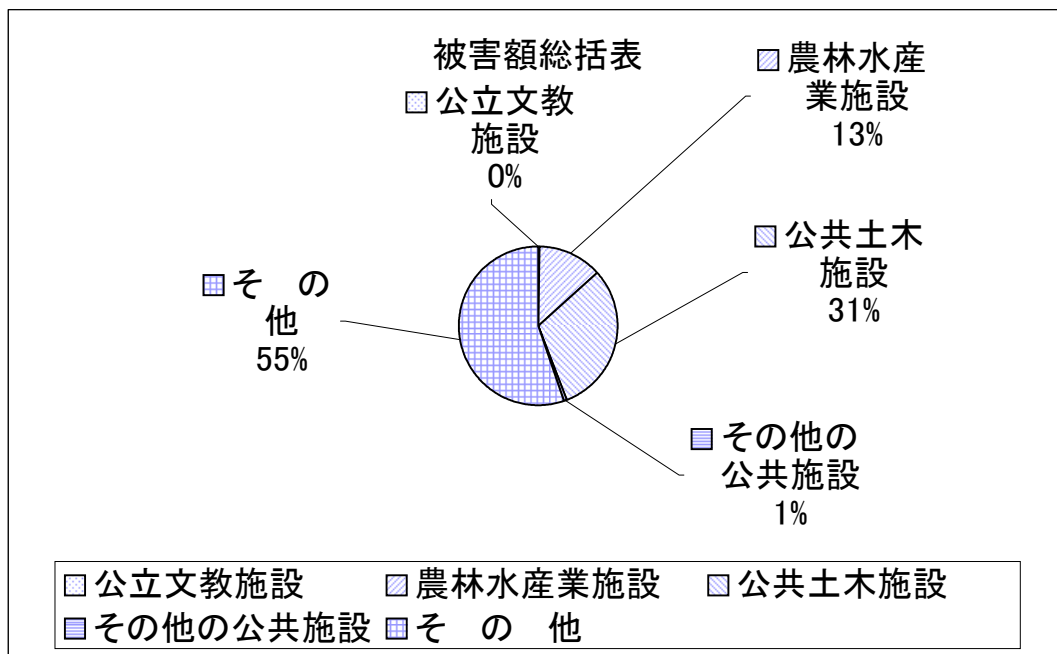
カ. 激甚災害指定状況

平成十六年十月十八日から同月二十一日までの間の豪雨及び暴風雨による災害
（平成十六年十二月一日制令第三百七十六号）

	田		畑		文教施設 箇所	医療機関 箇所	道路 箇所	橋りょう 箇所	河川 箇所	港湾 箇所	砂防 箇所	清掃施設 箇所	崖崩れ 箇所	鉄道不通 箇所	船舶被害 隻	水道 戸	電話 回線	電気 戸	ガス 戸	ブロッ ク箇所	り災世帯 世帯	り災者数 人
	流出埋没	冠水	流出埋没	冠水																		
	ha	ha	ha	ha																		
県計	0.10	5.00	0	0	25	0	60	0	27	0	0	0	45	0	0	0	0	2011	0	4	0	0
福岡市																		1897				
大野城市																						
春日市																						
那珂川町													1									
筑紫野市																				3		
太宰府市																						
宇美町																						
篠栗町																						
志免町																						
須恵町																						
粕屋町																						
久山町																						
新宮町																						
古賀市																						
宗像市																						
福岡町																						
津屋崎町																						
玄海町																						
大島村																						
前原市							3															
二丈町																						
志摩町																						
福岡 地方本部計	0	0	0	0	0	0	3	0	0	0	0	0	1	0	0	0	0	1897	0	3	0	0
大牟田市					11		2															
大川市					2		3															
城島町																						
大木町																						
三潁町																						
八女市																						
黒木町																						
上陽町																						
立花町																						
広川町					1																	
矢部村																						
星野村																						
柳川市																						
大和町					2																	
三橋町					1																	
瀬高町																						
山川町																						
高田町																						
筑後市																		14				
筑後 地方本部計	0	0	0	0	17	0	5	0	0	0	0	0	0	0	0	0	0	14	0	0	0	0
北九州市							1						17							1		
中間市					6																	
芦屋町																						
水巻町																						
岡垣町					2																	
遠賀町																						
北九州 地方本部計	0	0	0	0	8	0	1	0	0	0	0	0	17	0	0	0	0	0	0	1	0	0

(4)被害額 総括表

区 分	単 位	被 害 総 額	備 考
公立文教施設	千円	4,152	教育庁
農林水産業施設	千円	323,734	農政部 228,300 水産林務部 95,434
公共土木施設	千円	749,516	土木部 749,016 北九州 500
その他の公共施設	千円	12,822	生活労働部 167 建築都市部 7,482 教育庁 4,412 警察本部 761
小 計	千円	1,090,224	
公共施設被害市町村数	団体	20	
その の	農産被害	千円	370,487 農政部
	林産被害	千円	133,072 水産林務部
	畜産被害	千円	0
	水産被害	千円	4,168 水産林務部
	商工被害	千円	827,900 水産林務部
	林地被害	千円	0
	県営林被害	千円	0
その他	千円	14,169 環境部 14,168 水産林務部 1	
小 計	千円	1,349,796	
被害総額	千円	2,440,020	



土木関係被害

平成16年10月19日から20日の台風23号による災害

単位:千円

		河川		海岸		砂防		道路		橋梁		港湾		計	
		箇所	金額	箇所	金額	箇所	金額	箇所	金額	箇所	金額	箇所	金額	箇所	金額
県 工 事	福岡														
	久留米														
	柳川														
	直方														
	行橋	14	200,034											14	200,034
	前原														
	甘木														
	八女														
	北九州	4	78,766											4	78,766
	田川	1	1,806					3	29,966					4	31,772
	飯塚									4					4
	那珂														
	大牟田														
	豊前	37	269,805					3	28,620					40	298,425
	宗像														
合計	56	550,411					6	58,586		4			62	609,001	
市 町 村 工 事	福岡														
	久留米														
	柳川														
	直方														
	行橋	8	17,648					10	13,221					18	30,869
	前原														
	甘木														
	八女														
	北九州														
	田川	6	14,664					5	10,016					11	24,680
	飯塚							1	6,226					1	6,226
	那珂														
	大牟田														
	豊前	6	59,088					6	19,152					12	78,240
	宗像														
合計	20	91,400					22	48,615					42	140,015	
合 計	福岡														
	久留米														
	柳川														
	直方														
	行橋	22	217,682					10	13,221					32	230,903
	前原														
	甘木														
	八女														
	北九州	4	78,766											4	78,766
	田川	7	16,470					8	39,982					15	56,452
	飯塚							1	6,226		4			1	6,230
	那珂														
	大牟田														
	豊前	43	328,893					9	47,772					52	376,665
	宗像														
合計	76	641,811					28	107,201		4			104	749,016	

農業関係被害

平成16年10月19日から20日の台風23号による災害 単位:千円

			福岡農林	甘木農林	八幡農林	飯塚農林	筑後農林	行橋農林	計	
農作物等被害	農作物	水 稻	2,700	400			102,900	1,400	107,400	
		大豆	2,300	469		9,372	4,729	3,174	20,044	
		園芸作物	果樹		1,092			14,364	191	15,647
			野菜	1,461	17,286	35,054		35,711	6,516	96,028
			茶						684	684
			花き	7,996	6,600			20,688		35,284
		農作物計	14,457	25,847	35,054	9,372	178,392	11,965	275,087	
	家畜									
	畜産施設			4,600					4,600	
	温室等栽培施設			9,140	25,314			56,346	90,800	
農産被害等			28,197	51,161	35,054	9,372	234,738	11,965	370,487	
共同利用施設(農協等)			1,300						1,300	
農地・農業用施設			5,000			64,000		158,000	227,000	
計			34,497	51,161	35,054	73,372	234,738	169,965	598,787	